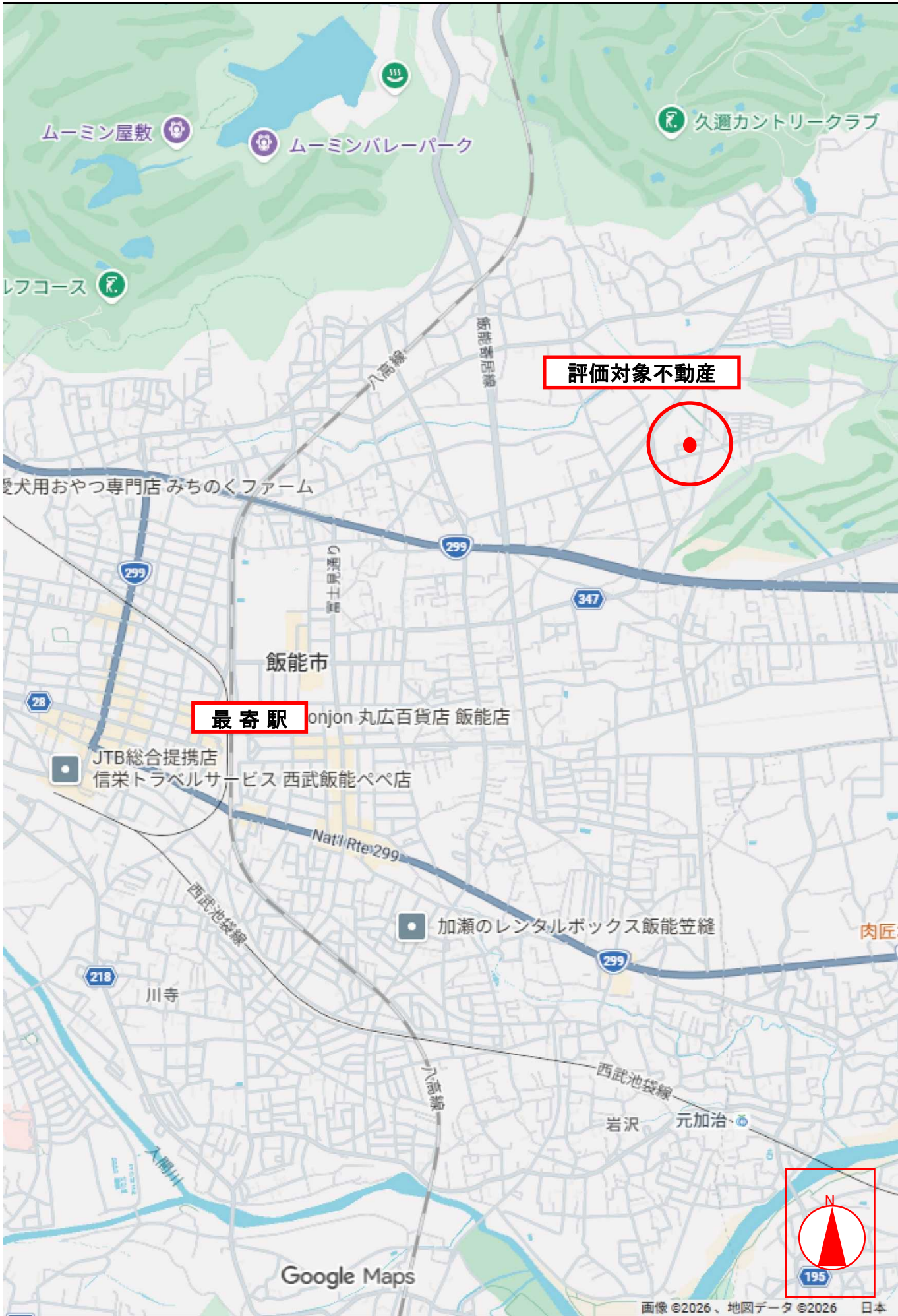


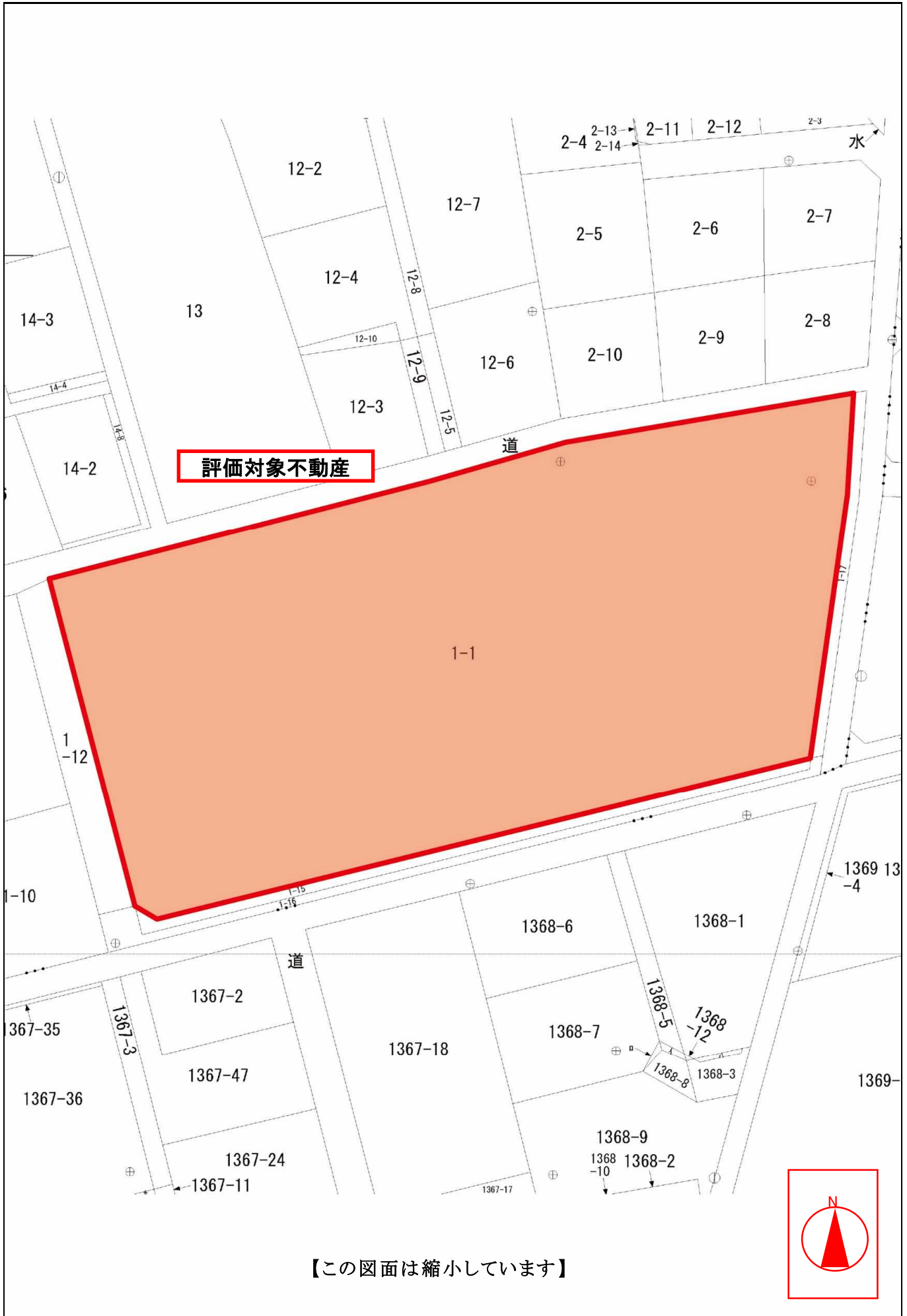
# 所在位置略図



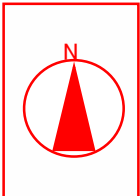
# 所在位置略図(詳細)



# 法第14条地図写



【この図面は縮小しています】



# 地積測量図写

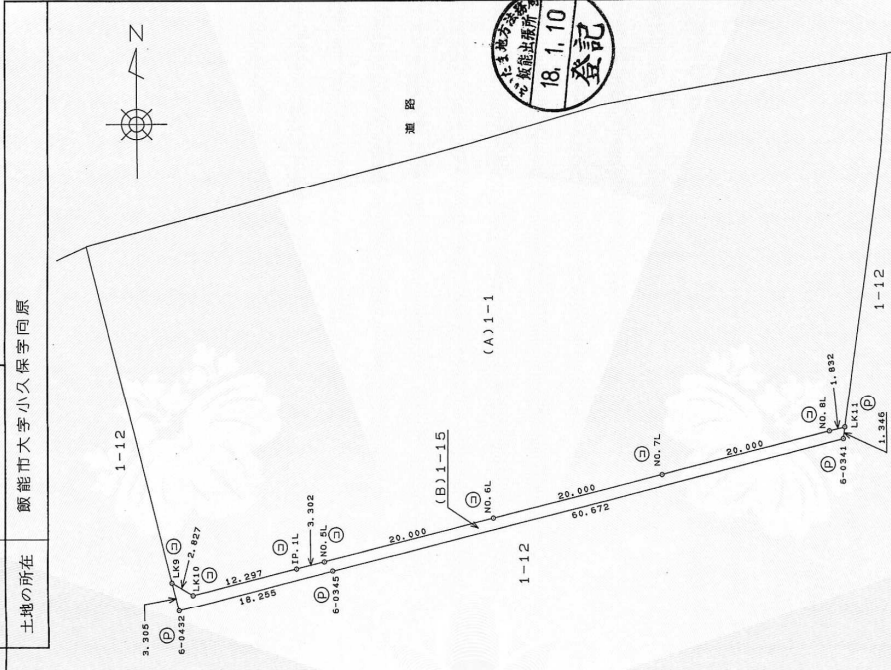
登記年月日：平成18年1月10日

1113508

## 地積測量図

地番 1-1, -15

土地の所在 飯能市大字小久保寺向原



求積表

地番 (B) 1-15	$Y_{n-1}$	$Y_n$	$Y_{n+1}$	$Y_{n+2}$	$X_n$	$X_{n+1}$	$X_{n+2}$	$X_{n+3}$	$Y_{n+1} - Y_{n-1}$	$X_n \cdot (Y_{n+1} - Y_{n-1})$
NO. 1	-15574.955	-43959.909	-1.617	25215.450	11.517	18.507	-268559.263	0.000	16.890	1689.000
5-0432	-15574.955	-43959.906	-43959.906	76.508	18.507	76.508	-1193013.889	0.000	16.890	1689.000
6-0345	-15574.955	-43959.906	-43959.906	59.002	18.507	59.002	-919157.169	0.000	16.890	1689.000
6-0341	-15574.955	-43959.906	-43959.906	59.002	18.507	59.002	-919157.169	0.000	16.890	1689.000
LK11	-15577.973	-43882.407	-11.595	24845.431	18.507	18.507	329744.964	0.000	16.890	1689.000
NO. 8L	-15577.973	-43882.407	-21.168	329744.964	18.507	18.507	604348.383	0.000	16.890	1689.000
NO. 7L	-15582.415	-43903.575	-38.784	604348.383	18.507	18.507	604338.192	0.000	16.890	1689.000
NO. 6L	-15582.415	-43922.967	-22.594	325299.234	18.507	18.507	325299.234	0.000	16.890	1689.000
NO. 5L	-15592.203	-43942.355	-15.120	235765.311	18.507	18.507	235765.311	0.000	16.890	1689.000
IP. 1L	-15593.010	-43945.561	-14.348	223771.981	18.507	18.507	223771.981	0.000	16.890	1689.000
LK10	-15596.040	-43957.475	-205.053	102.531	18.507	18.507	102.531	0.000	16.890	1689.000
合計面積										
102.5315750 m <sup>2</sup>										
地積										
102.53 m <sup>2</sup>										

地番	(A) 1-1	現地
公算	合計面積	3658.3776110
	地積	3658.37 m <sup>2</sup>

日本測地系

記号	境界線の種別	記号	境界線の種別	境界線の種別	
凡 ①	石杭	②	金属板	③	別
例 ④	コンクリート杭	⑤	金属杭		
⑥	プラスチック杭	⑦	金属プレート		

製作者 飯能市岩沢935番地1  
株式会社 新東京技研  
飯本重久 (平成17年12月15日作製)  
土地家屋調査士 (埼玉土地家屋調査士会付紙)

中井六郎 飯能市長 沢辺清博  
縮尺 1/500

公用

これは図面に記載されている内容を証明した書面である。  
令和7年6月27日 さいたま市方法務局飯能出張所 登記官

登記官

各田祐司



請求番号：9-2

【この図面は縮小しています】

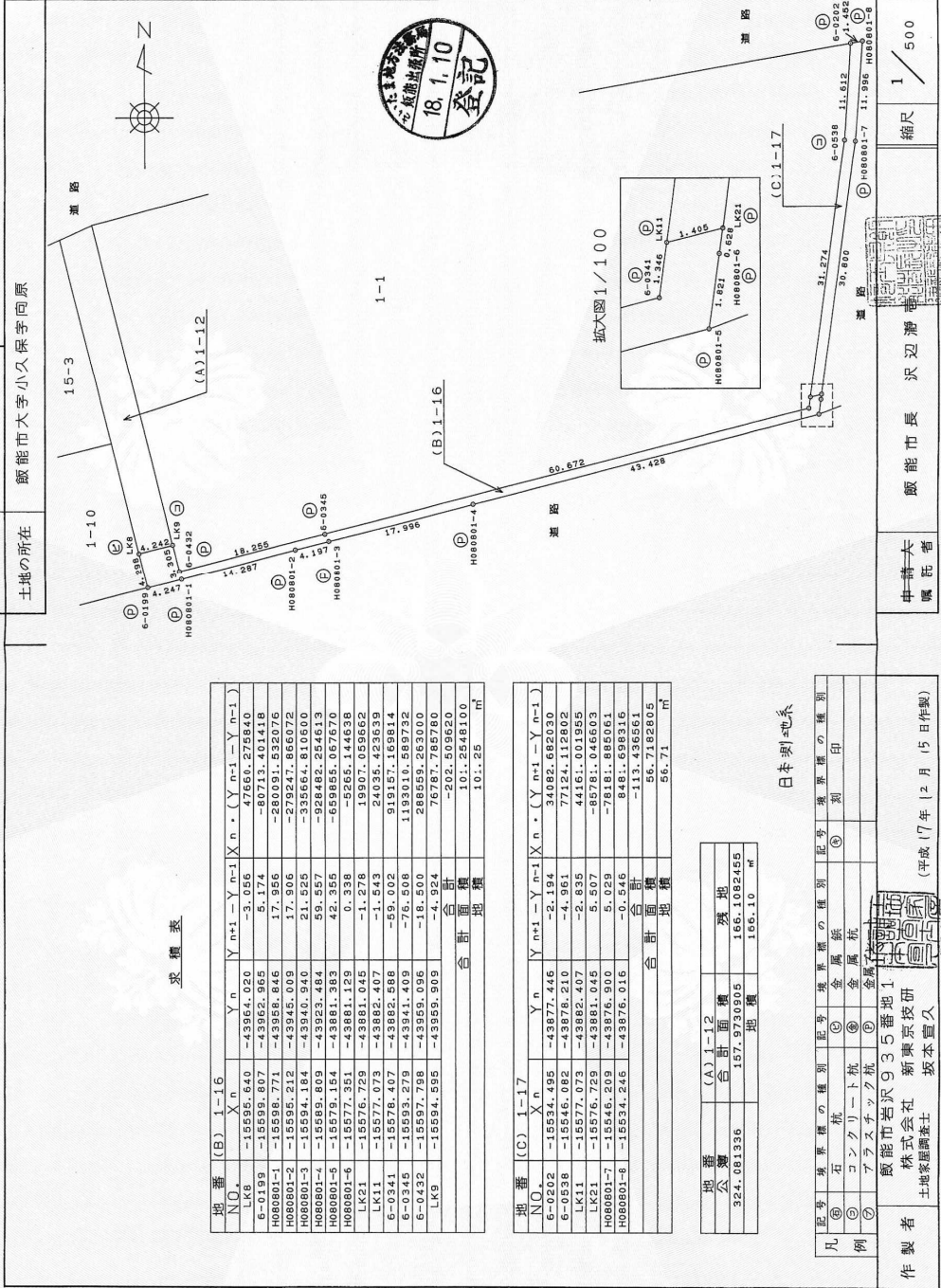
# 地積測量図写

登記年月日：平成18年1月10日

1113509

地積測量図

地番 1-12, -16, -17  
土地の所在 飯能市大字小久保字向原



求積表

地番	(B) 1-16	X <sub>n</sub>	Y <sub>n</sub>	Y <sub>n+1}</sub>	Y <sub>n-1}</sub>	X <sub>n-1}</sub>	Y <sub>n-1}</sub>	Y <sub>n-1}</sub>	Y <sub>n-1}</sub>	Y <sub>n-1}</sub>	Y <sub>n-1}</sub>
LK8	-15595.640	-43964.020	-3.056	47660.275840							
6-0199	-15595.807	-43962.965	5.174	-80713.401418							
H080801-1	-15595.771	-43958.846	17.956	-280091.532076							
H080801-2	-15595.212	-43945.009	17.906	-279247.866072							
H080801-3	-15594.184	-43940.940	21.925	-335664.810600							
H080801-4	-15585.209	-43923.484	59.557	-928482.254613							
H080801-5	-15573.154	-43861.383	42.355	-659658.057670							
H080801-6	-15577.331	-43861.129	0.338	12655.144638							
LK21	-15575.729	-43861.045	-1.278	2907.058662							
6-0341	-15571.023	-43862.508	16.023	91957.165814							
6-0342	-15593.279	-43941.409	-75.506	119310.583732							
6-0432	-15597.798	-43959.095	-18.500	288559.263000							
LK43	-15594.595	-43959.909	-4.924	76787.785780							
合計				101.2548100							m <sup>2</sup>

地番	(C) 1-17	X <sub>n</sub>	Y <sub>n</sub>	Y <sub>n+1}</sub>	Y <sub>n-1}</sub>	X <sub>n-1}</sub>	Y <sub>n-1}</sub>	Y <sub>n-1}</sub>	Y <sub>n-1}</sub>	Y <sub>n-1}</sub>	Y <sub>n-1}</sub>
6-0202	-15534.495	-43877.446	-2.194	34082.682030							
6-0538	-15545.082	-43878.210	-4.961	77124.112802							
LK11	-15577.073	-43882.407	-2.835	44161.001955							
LK21	-15576.729	-43881.045	5.507	-85781.046603							
H080801-7	-15545.209	-43876.900	5.029	-78181.685061							
H080801-8	-15534.245	-43876.016	-0.546	8481.698316							
合計				-113.436561							m <sup>2</sup>
合計				56.7182805							m <sup>2</sup>

地番	(A) 1-12	X <sub>n</sub>	Y <sub>n</sub>	Y <sub>n+1}</sub>	Y <sub>n-1}</sub>	X <sub>n-1}</sub>	Y <sub>n-1}</sub>	Y <sub>n-1}</sub>	Y <sub>n-1}</sub>	Y <sub>n-1}</sub>	Y <sub>n-1}</sub>
6-0199	-15595.807	-43962.965	5.174	-80713.401418							
合計				1571.90905							m <sup>2</sup>

日本測地系

凡	記号	境界線の種類	記号	境界線の種類	記号	境界線の種類
例	①	石杭	②	金属鉄杭	③	刻印
	④	コンクリート杭	⑤	金属杭	⑥	境界線の種類
	⑦	プラスチック杭	⑧	金属杭		

飯能市岩沢935番地1  
株式会社 新東京技研  
坂本昌久 (平成17年12月15日作製)

公用

これは図面に記載されている内容を証明した書面である。  
令和7年6月27日 さいたま地方法務局飯能出張所

登記官

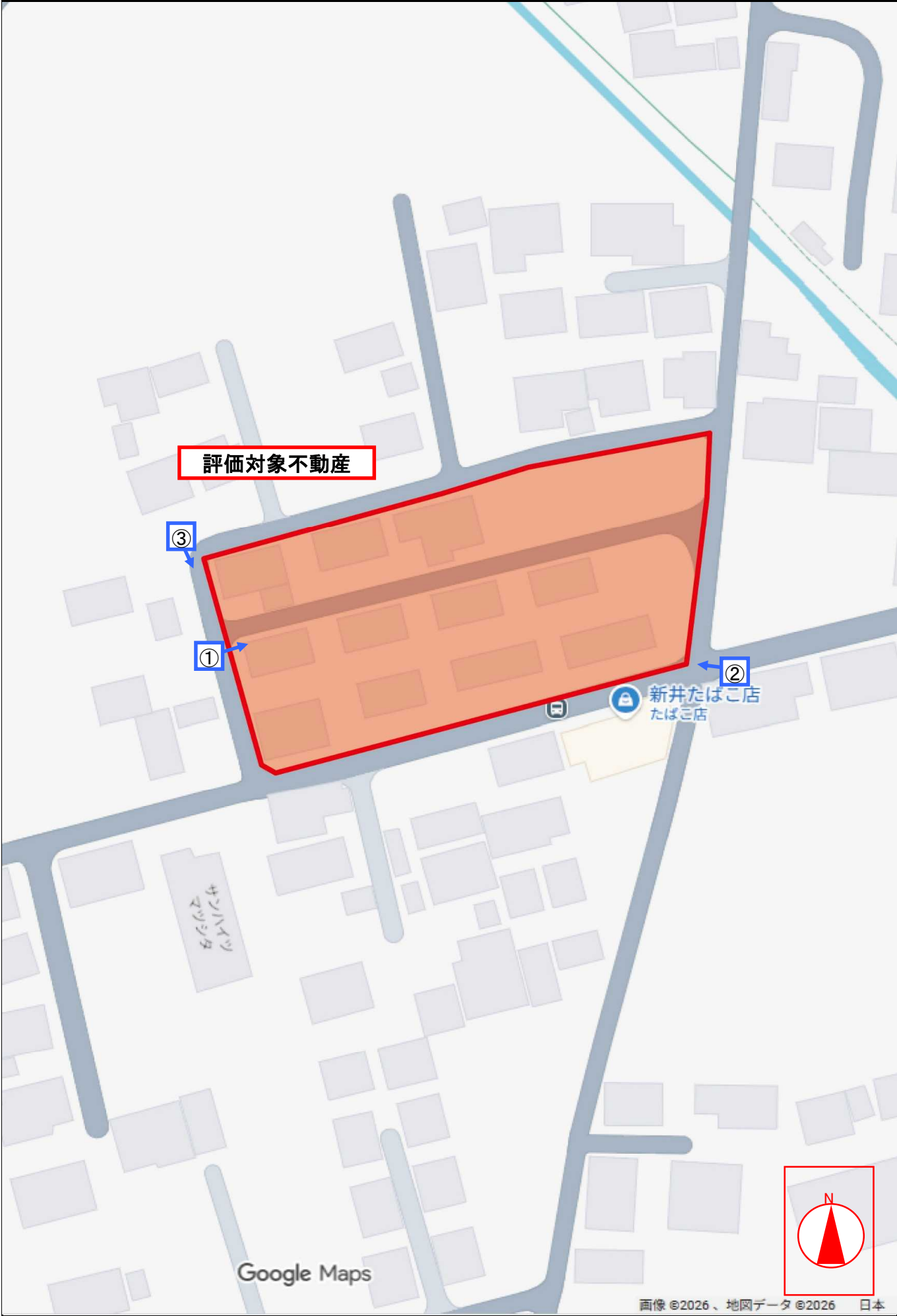
多田祐司



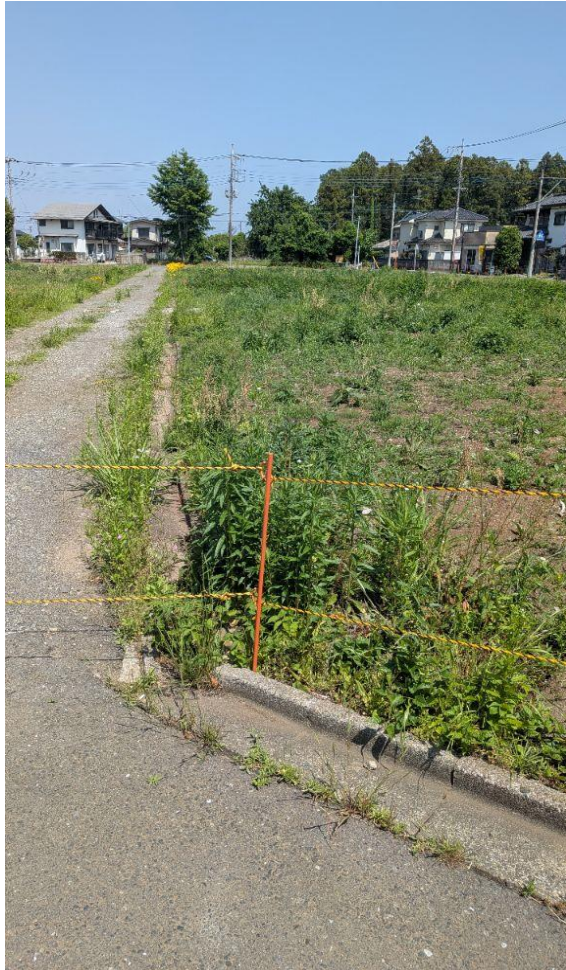
【この図面は縮小しています】

請求番号：9-3

# 写真撮影方位図



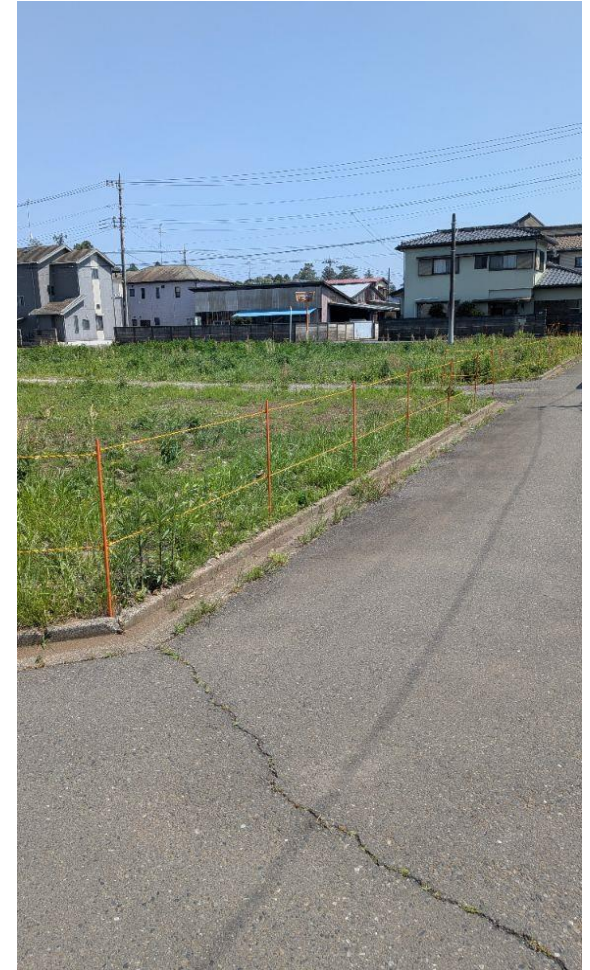
現況写真



①南西方より撮影



②南東方より撮影



③北西方より撮影