

奥武蔵らくらく交通 出発式



平成 30 年 12 月 9 日 (日)
NPO 法人奥武蔵グリーンリゾート

はじめに

1 吾野・東吾野地区における公共交通機関の現状

吾野・東吾野地区における公共交通機関の現状は、鉄道機関として、西武池袋線(池袋～吾野駅)及び西武秩父線(吾野～西武秩父駅)が運行しており、地域内には、東吾野駅・吾野駅・西吾野駅・正丸駅の4駅があります。しかしながら、この吾野・東吾野地区は高麗川の支流を中心に多数の谷津(集落)があり、多くの住民(特に高齢者)が住んでいます。どの谷津からも最寄り駅までの距離があるため、車での移動を余儀なくしています。

また、路線バスの運行はなく、タクシーの営業所が遠隔地にあるため、地域住民、特に運転ができない人や高齢者で免許を返納した人に対し、移動手段である公共輸送サービスが十分に提供されていないのが現状です。

2 公共交通空白地有償運送「奥武蔵らくらく交通」の設立趣旨

地域住民の移動サポートとして、地域住民が気軽に買い物や通院等に出かけられること、また、観光客の移動サポートとして、地域内観光の推進を図り、地域活性化を促すことを目的として、自家用有償旅客運送制度の公共交通空白地有償運送「奥武蔵らくらく交通」を吾野谷(吾野・東吾野地区)で立ち上げました。

奥武蔵らくらく交通の概要について

【名 称】 奥武蔵らくらく交通

【通 称】 ラクタク

【移送の種別】 公共交通空白地有償運送（道路運送法 自家用有償旅客運送）

登録番号 埼玉県交第 1 号

【実施主体】 特定非営利活動法人奥武蔵グリーンリゾート

【代 表 者】 理事長 森田美明

○特定非営利活動法人奥武蔵グリーンリゾートとは

この法人は、地域の住民及び自然環境に対して、まちづくり、環境保全に関する事業を行い、地域の活性化に寄与することを目的として、平成 26 年度に設立しました。

■特定非営利活動の種類

この法人は、前条の目的を達成するため、次の種類の特定非営利活動を行うこととしています。

- (1) まちづくりの推進を図る活動
- (2) 環境の保全を図る活動
- (3) 保健、医療又は福祉の増進を図る活動

■事業 この法人は、目的を達成するため、次の事業を行うこととしています。

- (1) 特定非営利活動に係る事業
 - ① ハイキングコース整備事業
 - ② レクリエーションイベント支援事業
 - ③ 森林整備事業
 - ④ 河川保全事業
 - ⑤ **運転ボランティア支援事業**
- (2) その他の事業
 - ① 特産物生産販売事業

【事 務 所】 奥武蔵らくらく交通吾野事務所 飯能市大字長沢 6 9 - 1

【車 両 数】 6 台（軽自動車 2 台含む） ※ドライバーの持込車両

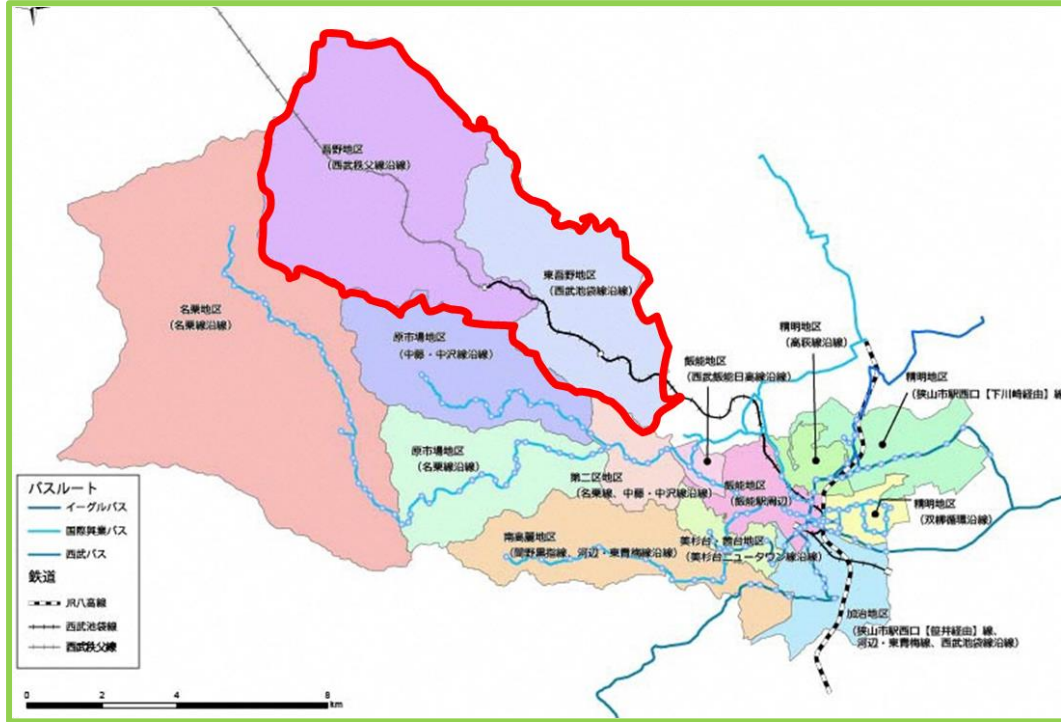
【運行時間】 午前 8 時から午後 6 時まで

【配車方法】 デマンド方式（利用前日までの予約制）

【運行開始日】 平成 3 0 年 1 2 月 9 日（日） 午前 1 0 時 出発式

運送区域について

- 吾野地区・東吾野地区全域を運送区域としている。



1 吾野・東吾野地区内の移動に利用できる。



- (例) ・東吾野駅、吾野駅、西吾野駅、正丸駅まで
- ・地区内の公共施設 (地区行政センター、保育所、学校等)
 - ・地区内の金融機関 (JA、郵便局) まで
 - ・地区内の医療機関 (東吾野医療介護センター、
歯医者、医院まで)
 - ・地区内の食事処まで
 - ・地区内の観光地まで
- ◎ 上記の移動に利用が可能

2 地区内から市内他地区への移動はできる。



3 市内他地区から地区内への移動はできない。



4 地区内から市外への移動はできない。



旅客から収受する対価について

■ 対価の設定

初乗り : 2 kmまで 500円
加算 : 以降 1 kmあたり 100円

【対価表】

乗車距離	設定料金	タクシー料金 1/2 (参考)	タクシー料金 (参考)
1 km	500	365	730
2 km	500	365	730
3 km	600	530	1,060
4 km	700	680	1,360
5 km	800	830	1,660
6 km	900	980	1,960
7 km	1,000	1,130	2,260
8 km	1,100	1,280	2,560
9 km	1,200	1,430	2,860
10 km	1,300	1,580	3,160
15 km	1,800	2,330	4,660
20 km	2,300	3,080	6,160
25 km	2,800	3,830	7,660
30 km	3,300	4,580	9,160

■ 運送対価以外の対価

- ・ 迎車回送料金 : なし
- ・ 待機料金 : 30分未満 無料 / 30分～60分 250円
※ 60分を超えての待機はしない。
- ・ 複数乗車 : 同一の地点から乗車し、同一の地点での降車を基本とする。

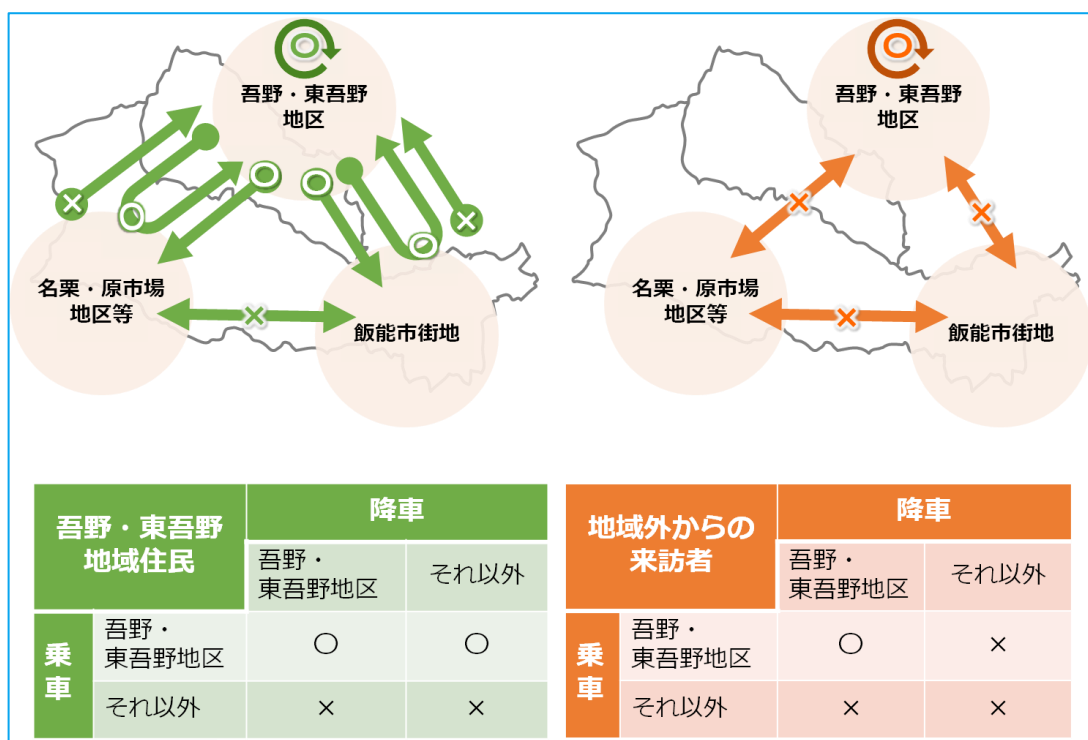
運送できる旅客の範囲

- 1 吾野地区・東吾野地区の住民で、利用登録したもの
- 2 観光客等の来訪者（ただし、移動範囲は吾野地区・東吾野地区内に限る。）




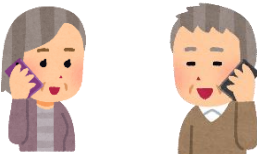



※観光客等の来訪者についての想定は、地区内の駅から観光地、地区内の実家に里帰り、地区内にあるお墓に墓参りなどとしている。

3 旅客の範囲別運送区域






運行のイメージについて

■ 地域住民の利用

<p>①事前登録する</p>	<ul style="list-style-type: none"> ・利用者は NPO 法人奥武蔵グリーンリゾートに事前に登録を済ませる。 (住所、氏名、電話番号) ・NPO 法人は、登録した利用者にドライバーの電話番号を提供する。 
<p>②電話予約する</p>	<ul style="list-style-type: none"> ・利用するときは、事前にドライバーに直接電話予約する。 ・利用者は乗車場所（自宅など）を伝える。 ・原則、予約を受けたドライバーが迎えに行く。 
<p>③車が迎えに来る</p>	<ul style="list-style-type: none"> ・電話を受けたドライバーは、指定された乗車場所に向かい、利用者を乗せる。 ・乗車場所は<u>吾野及び東吾野地区内に限る。</u> 
<p>④目的地まで輸送</p>	<ul style="list-style-type: none"> ・降車場所を聞き、利用者を目的地まで輸送する。 ・降車場所は<u>飯能市内に限る。</u> 
<p>⑤目的地に到着</p>	<ul style="list-style-type: none"> ・ドライバーは利用者に料金を伝える。 ・利用者は料金を料金箱に入れる。 ・ドライバーを待機させ、次の目的地へ行きたい場合は、待機時間に応じて別途「待機料金」を支払う。 

■ 観光客等の利用

<p>①チラシ等で周知</p>	<ul style="list-style-type: none"> 観光客等をターゲットにしたチラシやポスターによりドライバーの電話番号を提供 <div style="text-align: right;">  </div>
<p>②電話予約する</p>	<ul style="list-style-type: none"> 利用するときは、事前にドライバーに直接電話予約する。 利用者は乗車場所（駅、観光地など）を伝える。 原則、予約を受けたドライバーが迎えに行く。 <div style="text-align: right;">  </div>
<p>③車が迎えに来る</p>	<ul style="list-style-type: none"> 電話を受けたドライバーは、指定された乗車場所に向かい、利用者を乗せる。 乗車場所は<u>吾野及び東吾野地区内に限る。</u> <div style="text-align: center;">  </div>
<p>④目的地まで輸送</p>	<ul style="list-style-type: none"> 降車場所を聞き、利用者を目的地まで輸送する。 降車場所は<u>吾野及び東吾野地区内に限る。</u> <div style="text-align: center;">  </div>
<p>⑤目的地に到着</p>	<ul style="list-style-type: none"> ドライバーは利用者に料金を伝える。 利用者は料金を料金箱に入れる。 ドライバーを待機させ、次の目的地へ行きたい場合は、待機時間に応じて別途「待機料金」を支払う。 <div style="text-align: center;">  </div>