

飯能市乗合ワゴンの運行状況

1 利用実績

(1) 実証運行 (R3.3.10 ~ R4.1.21)

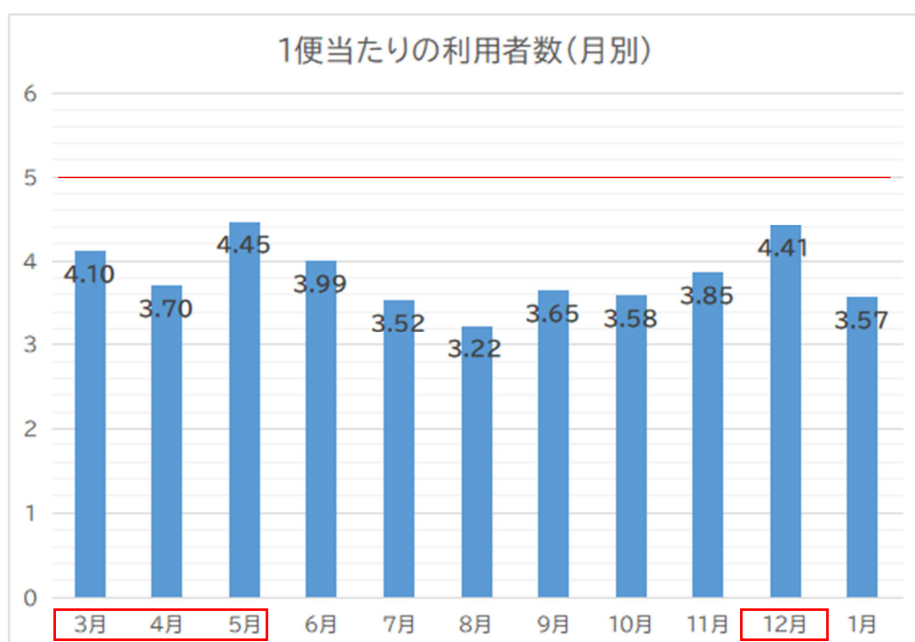
①系統別の利用実績

No.	指標	精明東	精明西	加治	合計
1	総実車走行キロ	4,572.0 km	2,743.2 km	7,721.6 km	15,036.8 km
2	総運行便数	254 便	254 便	508 便	1,016 便
3	総輸送人員	1,319 人	821 人	1,742 人	3,882 人
4	1便あたりの乗車人数	5.19 人/便	3.23 人/便	3.43 人/便	3.82 人/便
5	総輸送人キロ	7,210.1 人・km	3,735.3 人・km	8,319.4 人・km	19,264.8 人・km
6	平均乗車密度	1.58 人	1.36 人	1.08 人	1.28 人
7	1人平均乗車キロ	5.47 km	4.55 km	4.78 km	4.96 km

②便別の利用実績

No.	指標 (単位)	1便 精明東	2便 加治	3便 精明西	4便 加治	5便 精明東	6便 加治	7便 精明西	8便 加治
1	総実車走行キロ (km)	2286.0	1930.4	1371.6	1930.4	2286.0	1930.4	1371.6	1930.4
2	総運行便数 (便)	127	127	127	127	127	127	127	127
3	総輸送人員 (人)	873	550	565	580	446	354	256	258
4	1便あたりの乗車人数 (人/便)	6.87	4.33	4.45	4.57	3.51	2.79	2.02	2.03
5	総輸送人キロ (人・km)	4672.5	2698.5	2534.8	2801.4	2537.6	1775.9	1200.5	1043.6
6	平均乗車密度 (人)	2.0	1.4	1.8	1.5	1.1	0.9	0.9	0.5
7	1人平均乗車キロ (km)	5.4	4.9	4.5	4.8	5.7	5.0	4.7	4.0

③1便当たりの利用者数 (月別)



目標値 (5人)



- ・令和3年3月～5月は、「無料お試し乗車券」有効期間
- ・令和3年12月は、ノーマイカーデーに合わせた無料キャンペーン実施期間

(2) 本格運行 (R4. 1. 24~R4. 5. 6)

①系統別の利用実績

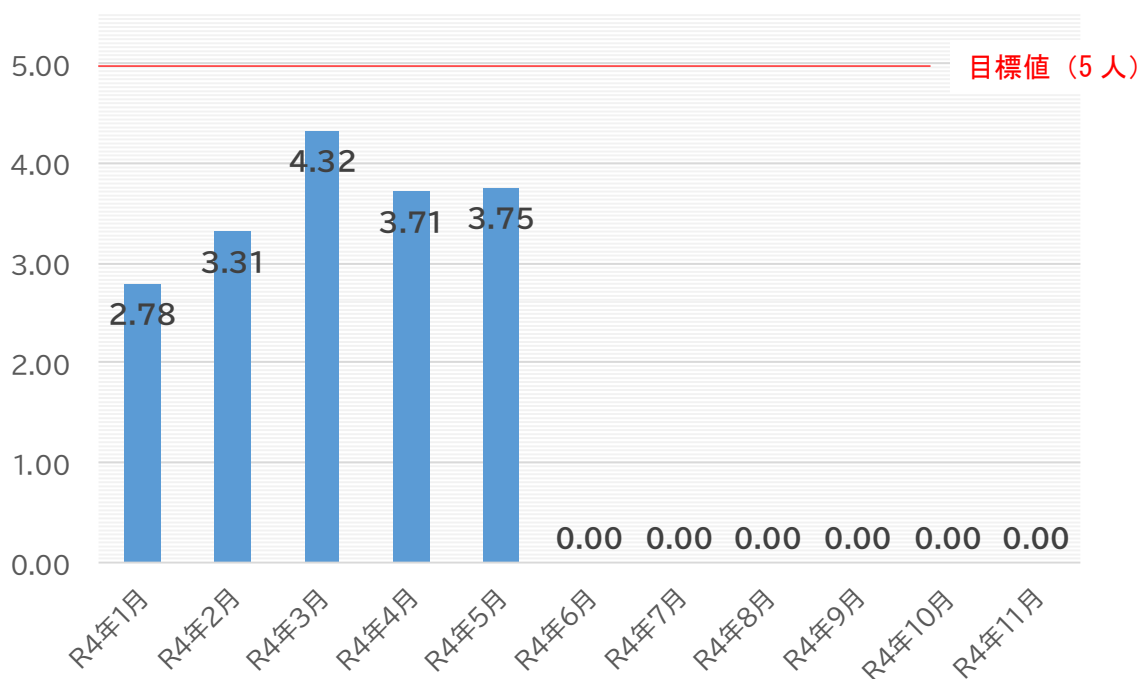
No.	指 標	精明東	精明西	加 治	合 計
1	総実車走行キロ	1,440.0 km	852.8 km	2,553.6 km	4,846.4 km
2	総運行便数	80 便	80 便	160 便	320 便
3	総輸送人員	397 人	272 人	516 人	1,185 人
4	1便あたりの乗車人数	4.96 人/便	3.40 人/便	3.23 人/便	3.70 人/便
5	総輸送人キロ	2,153.5 人・km	1,131.7 人・km	2,241.6 人・km	5,526.8 人・km
6	平均乗車密度	1.50 人	1.33 人	0.88 人	1.14 人
7	1人平均乗車キロ	5.42 km	4.16 km	4.34 km	4.66 km

②便別の利用実績

No.	指 標 (単位)	1便目加治コース	2便目精明東コース	3便目加治コース	4便目精明西コース	5便目加治コース	6便目精明東コース	7便目加治コース	8便目精明西コース
1	総実車走行キロ (km)	638.4	720.0	638.4	426.4	638.4	720.0	638.4	426.4
2	総運行便数 (便)	40	40	40	40	40	40	40	40
3	総輸送人員 (人)	61	273	186	200	176	124	93	72
4	1便あたりの乗車人数 (人/便)	1.53	6.83	4.65	5.00	4.40	3.10	2.33	1.80
5	総輸送人キロ (人・km)	237.1	1417.1	822.9	805.6	794.6	736.4	387.0	326.1
6	平均乗車密度 (人)	0.4	2.0	1.3	1.9	1.2	1.0	0.6	0.8
7	1人平均乗車キロ (km)	3.9	5.2	4.4	4.0	4.5	5.9	4.2	4.5

③1便当たりの利用者数 (月別)

1便当たりの利用者数(月別)



2 収支状況

(1) 令和2年度 (R3.3.10~R3.3.31)

運行経費	449,906 円
運行収入	23,200 円
欠損額 (市補助金額)	426,706 円

(2) 令和3年度 (R3.4.1~R4.3.31)

運行経費	4,112,076 円
運行収入	655,090 円
欠損額 (市補助金額)	3,456,986 円

・ 令和3年度 収支率 : 15.1% (目標値 20%)

(3) 国庫補助金の活用

- ・ 令和4年度末に地域内フィーダー系統確保維持補助金 (R4.1月本格運行~R4.9月運行分) 交付あり
- ・ 令和5年度申請 ▶ 資料2-1のとおり申請

3 今後の課題

- (1) 交通系 IC カード等による電子決済の導入
- (2) 道路開通による、より利便性の高い経路の検討
- (3) スマホ等での運行経路の検索 (標準データフォーマット化)