

汚水槽ほか保守計画

業務の内容は次のとおりとする。

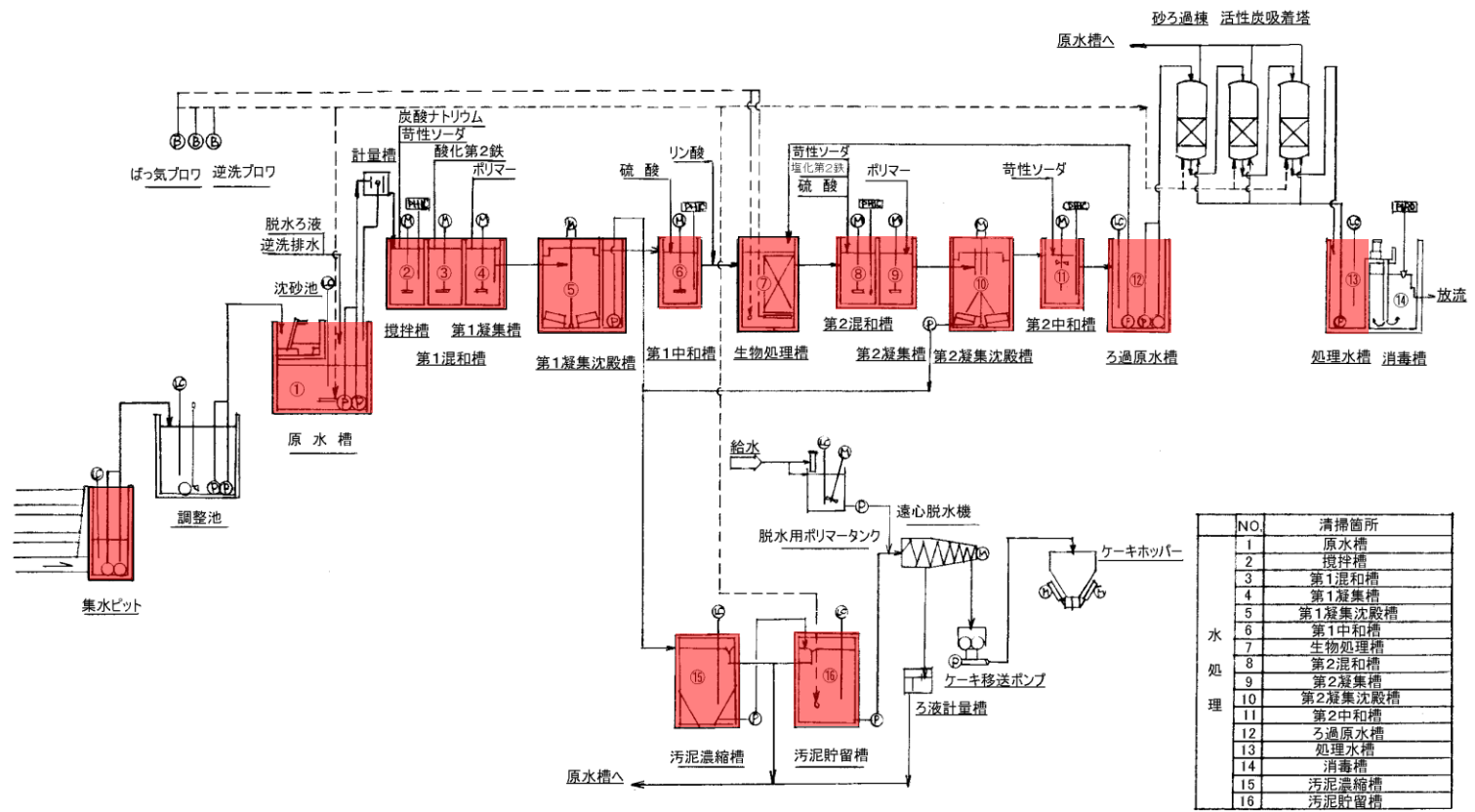
1 業務を行う施設

- (1) 新最終処分場水処理施設の各水槽
- (2) 旧最終処分場排水処理槽

2 業務内容

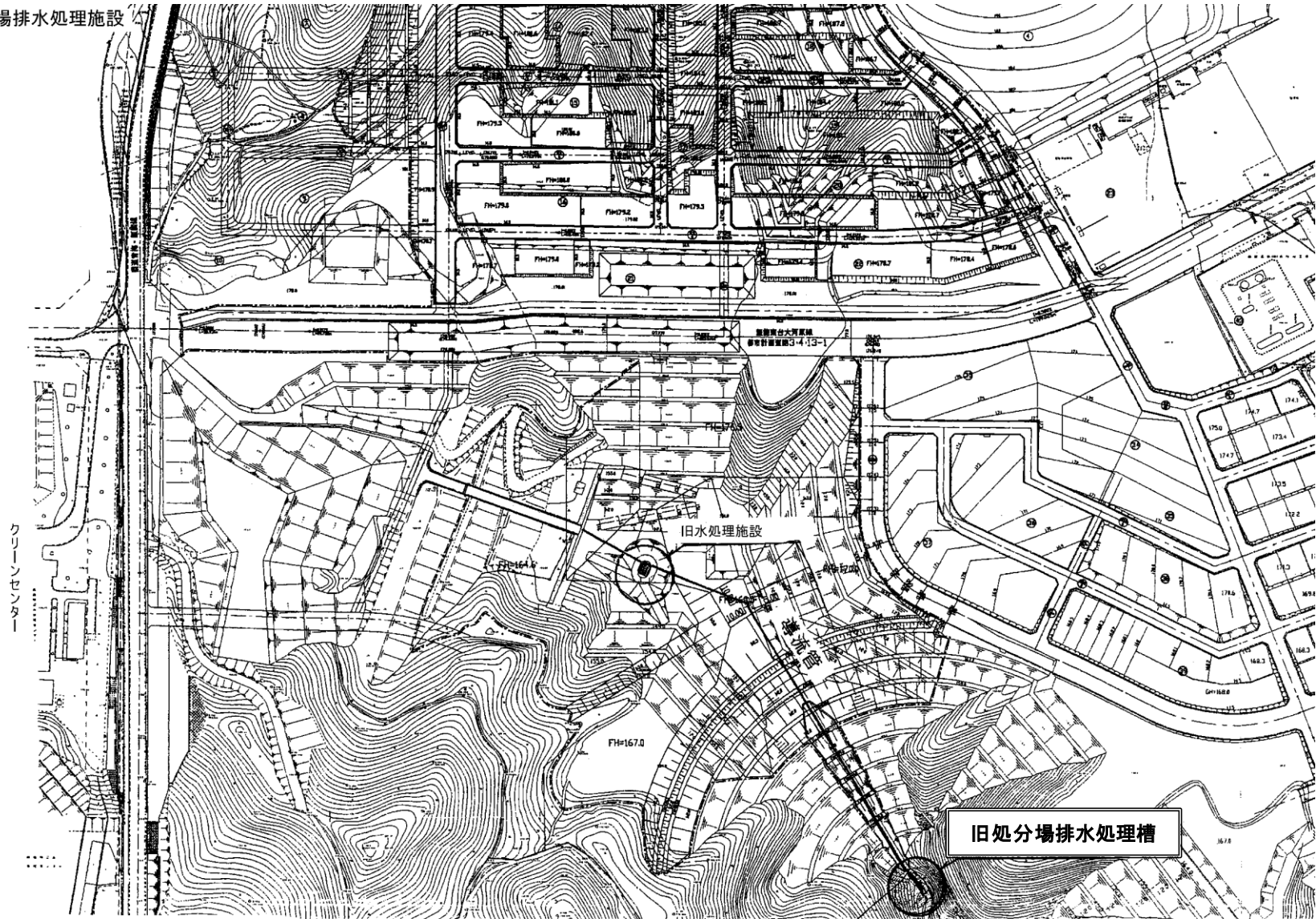
- (1) 別紙作業予定表に基づき各水槽、処理槽の清掃を行う。
 - ア バキュームダンパーによる槽内の汚水・汚泥の搬出
 - イ 高圧洗浄車による内壁面及び周辺配管の洗浄。
 - ウ 水槽内部の表面処理等の状態確認。
 - エ 不良箇所（水中ポンプ等）の点検。
 - オ 周辺配管清掃については、閉塞状況等を確認の上実施する。
 - カ 清掃前に水抜き作業を行う、洗浄水の使用を可能な限り少なくする等、汚水・汚泥発生量の減少に努める。
 - キ 旧最終処分場のろ過槽について、フィルター上部の清掃を行う。
- (2) 定期的に旧最終処分場の滅菌装置内の塩素残量を確認し、少ない場合は補給する。また滅菌装置ボックス内に汚泥が堆積している場合は清掃を行い、正常な運転の維持に努める。

新最終処分場 浸出水処理施設フローシート



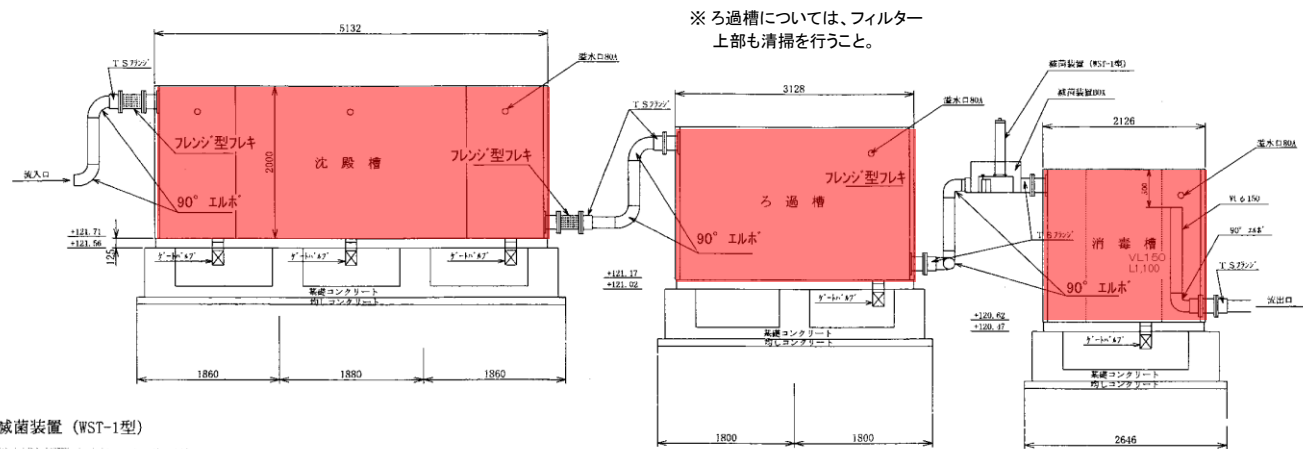
NO.	清掃箇所
1	原水槽
2	攪拌槽
3	第1混和槽
4	第1凝集槽
5	第1凝集沈殿槽
6	第1中和槽
7	生物処理槽
8	第2混和槽
9	第2凝集槽
10	第2凝集沈殿槽
11	第2中和槽
12	ろ過原水槽
13	処理水槽
14	消毒槽
15	汚泥濃縮槽
16	汚泥貯留槽

旧最終処分場排水処理施設

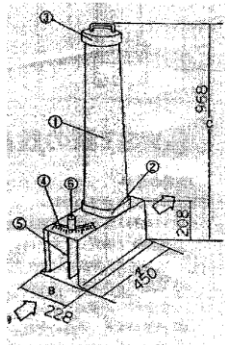


旧処分場排水処理槽

水処理施設配管縦断面図 縮尺 1 : 50



滅菌装置 (WST-1型)



滅菌装置BOX 縮尺 1 : 10

