

？ 利用方法

飯能市・入間市・狭山市・所沢市・日高市にお住まいの方が利用できます。

申し込み	個人利用	利用当日、受付で利用者名簿に記入して下さい。(予約はできません)
	団体利用	利用しようとする日の2か月前から前日までに予約し、利用申請書を提出して下さい。
団体利用の申し込み手順	<ul style="list-style-type: none"> ・まず、受付または電話にて仮予約をします。 ・前日までに、受付にて利用申請書に必要事項を記入し、提出します。 	
利用時間	・午前9時から午後5時まで	
休館日	<ul style="list-style-type: none"> ・月曜日 ・祝日・休日(月曜日が祝日・休日の場合は火曜日も休館日となります) ・年末年始(12月29日から1月4日まで) ・上記のほか、臨時休館する場合があります。 	
利用料	・無料	
主な室等	1階	会議室1、会議室2、作業室、相談室、調理実習室、食堂、研修室、くつろぎコーナー、ロビー、デッキ
	2階	図書室、教養娯楽室、和室
お知らせ	<ul style="list-style-type: none"> ・卓球台、ラケット、ピンポン玉を貸し出しています。上履きをご持参ください。(事前に電話確認が必要です。中学生以下の方は保護者の同伴をお願いします。) ・埼玉県「赤ちゃんの駅」として、おむつ替え、授乳のスペースがあります。 ・原市場地区を基本に、来館のための交通手段のない方は、運転ボランティアによる送迎があります。利用方法に関する詳細は、センターにお問い合わせください。 ・暮らしの悩みごとや困りごとに関する相談窓口「ふくしの森ステーションはらいちば」(運営：飯能市社会福祉協議会)を併設しています。 <p>(開設日：毎週火・水・木・金曜日 午前9：15～午後4：15) 電話 070-7792-2440 FAX 042-973-8941</p>	

飯能市原市場福祉センター



交通案内

所在地：〒357-0124
飯能市大字原市場599番地

電話：042-970-1122
FAX：042-977-1208

最寄りの：国際興業バス飯01～06系統
バス停 「原市場」下車

施設利用ガイド



飯能市





施設概要



原市場福祉センターは、すべての年齢層の方が利用でき、世代間の交流の場として、また、地域のボランティア活動を支援する機能を備えた施設です。

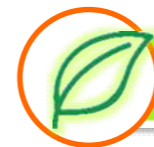
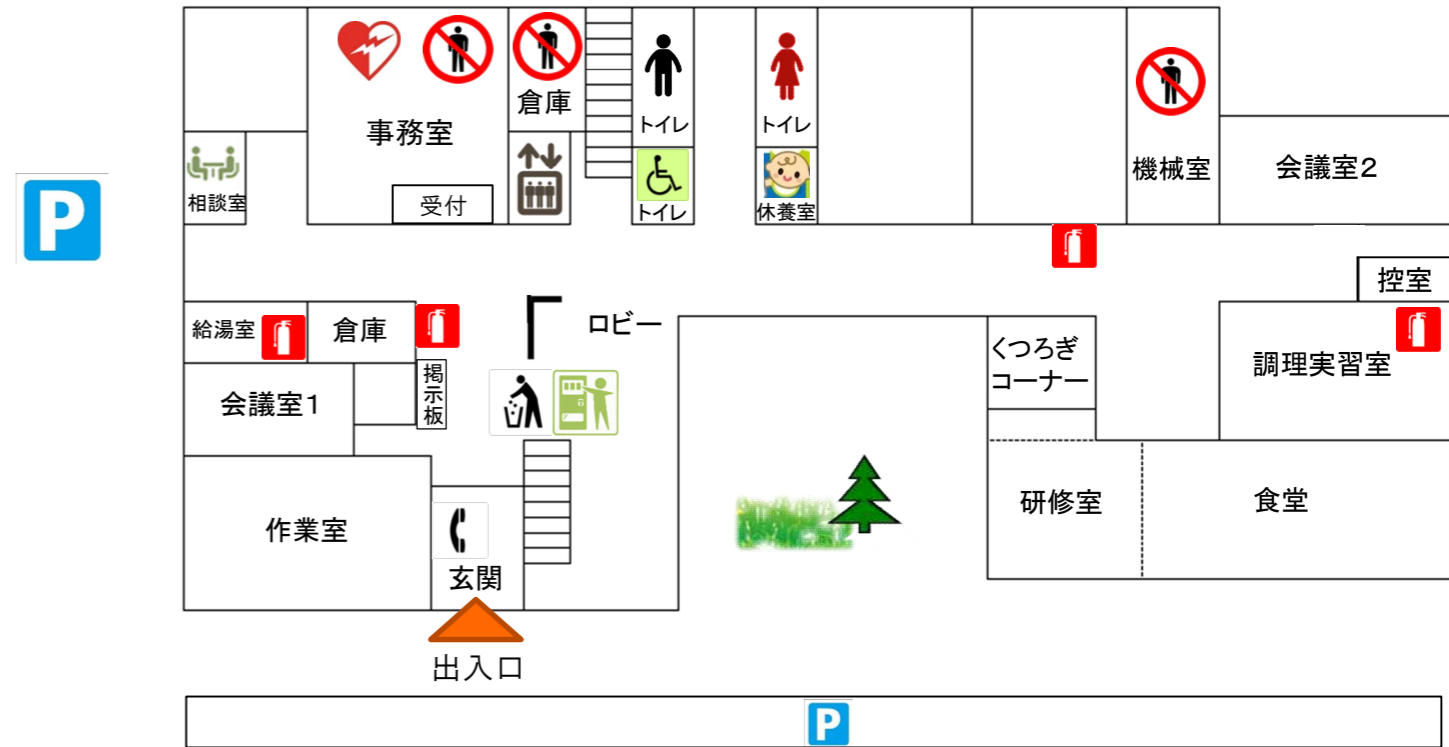
起工	平成13年6月29日
竣工	平成14年3月5日
開設	平成14年4月13日
敷地面積	2,017.14㎡
延床面積	1,086.93㎡
1階	790.20㎡
2階	296.73㎡
構造	木造2階建
建築工事費	293,097千円



案内図



1階



2階



記号説明

- 立ち入り禁止
- 消火器
- エレベーター
- 赤ちゃんの駅
- ふくしの森ステーション
- AED
- 自動販売機
- 公衆電話
- ゴミ箱



掲示板では活動サークル等や、様々な地域の情報が手に入ります。



2階の図書室では静かに勉強に取り組めます。



1階研修室と食堂をつなげ、卓球などのスポーツや会議にも利用できます。

