

飯能市障害者支援協議会
専門部会メンバー



大募集集中！！

飯能市では、障害のある人が希望する地域生活を実現するために、障害のある人やご家族、医療・保健・福祉・教育・就労等の関係者により、課題解決に向けた協議を行う飯能市障害者支援協議会を開催しています。

また、具体的なテーマごとに課題解決に向けて部会を設置し、協議を進めています。障害のある人やご家族の支援をともに考えていただける方は、ぜひご参加ください。

参加
対象

飯能市の障害者（児）福祉に関心がある人
障害のある人やご家族の支援に協力いただける人
※資格や仕事の有無は問いません。

申込
方法

裏面の申込用紙に必要事項を記入のうえ、FAX
または、メールにてお申し込みください。
後日事務局からご連絡をさせていただきます。

注意
事項

報酬や交通費の支給はありません。
申込者多数の場合はお断りする場合があります。
グループの運営を妨げる行為をされる方は参加できません。

問合せ

〒357-8501 飯能市双柳1-1

飯能市役所 障害福祉課

申し込み先

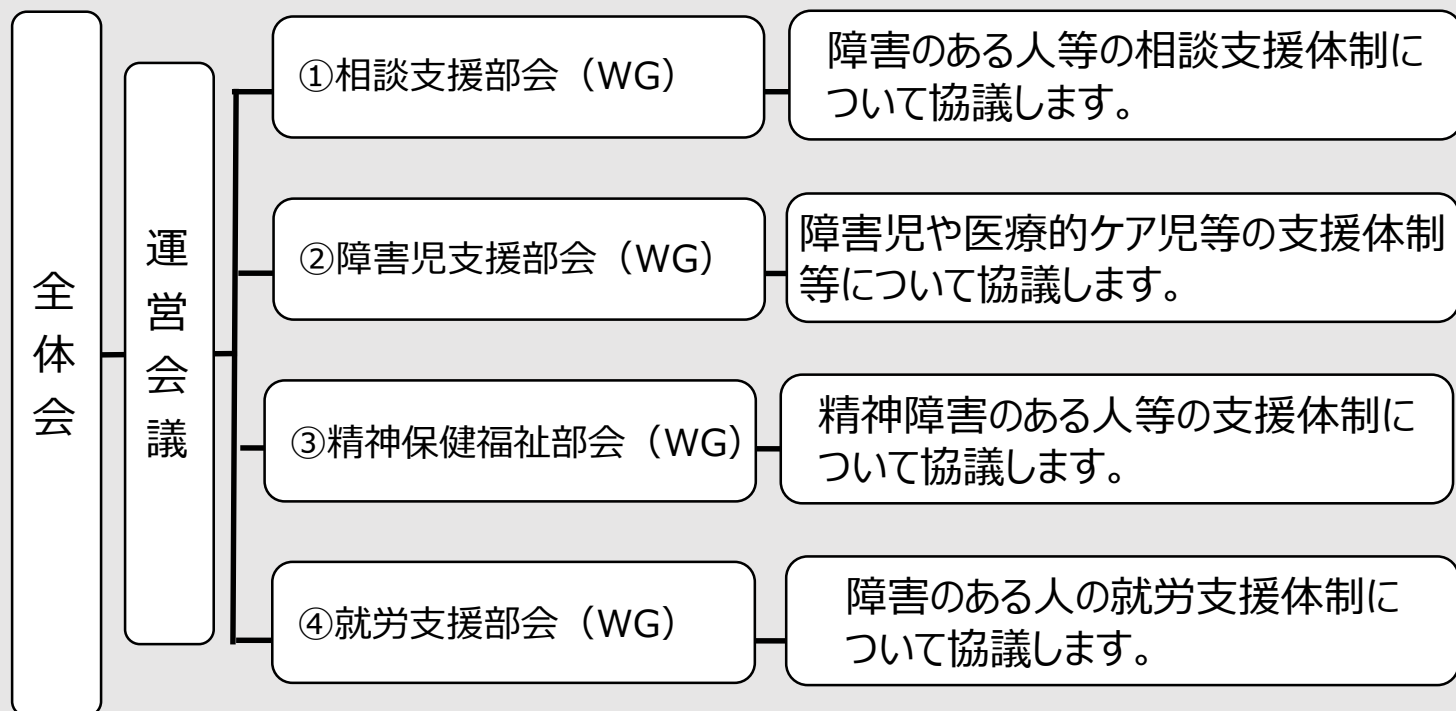
電話 042-986-5072

FAX 042-986-5074

メール syoufuku@city.hanno.lg.jp

障害者支援協議会構成図

主な協議内容



Q 1 開催頻度はどれくらいですか？

A 1 各部会ともに1か月に1回程度の開催を予定しています。

よくある質問

Q 2 会場はどこですか？

A 2 飯能市役所等が会場となります。

具体的な会場については事務局までお問合せください。

Q 3 全体会には参加できますか？

A 3 全体会は構成員による協議の場となります。当日は10名まで傍聴することができます。

Q 4 複数の部会に参加できますか？

A 4 参加できます。

Q 5 参加費はかかりますか？

A 5 参加費無料です。

飯能市障害者支援協議会専門部会 (WG) メンバー 参加申込用紙

参加したい部会に☑をつけてください。(複数選択可)

相談支援部会 障害児支援部会 精神保健福祉部会 就労支援部会

氏名： (ふりがな)

住所：

電話： - -

F A X： - -

メール：