

# 飯能市洪水ハザードマップ

**指定緊急避難場所・指定避難所**  
 ※指定緊急避難場所とは、台風などの大雨や地震から、自身や家族などの生命を守るために緊急的に避難する施設です。  
 ※指定避難所とは、災害の発生により、自らに大きな被害を受けた方など、帰宅が困難となった方が一時的に滞在するための施設です。

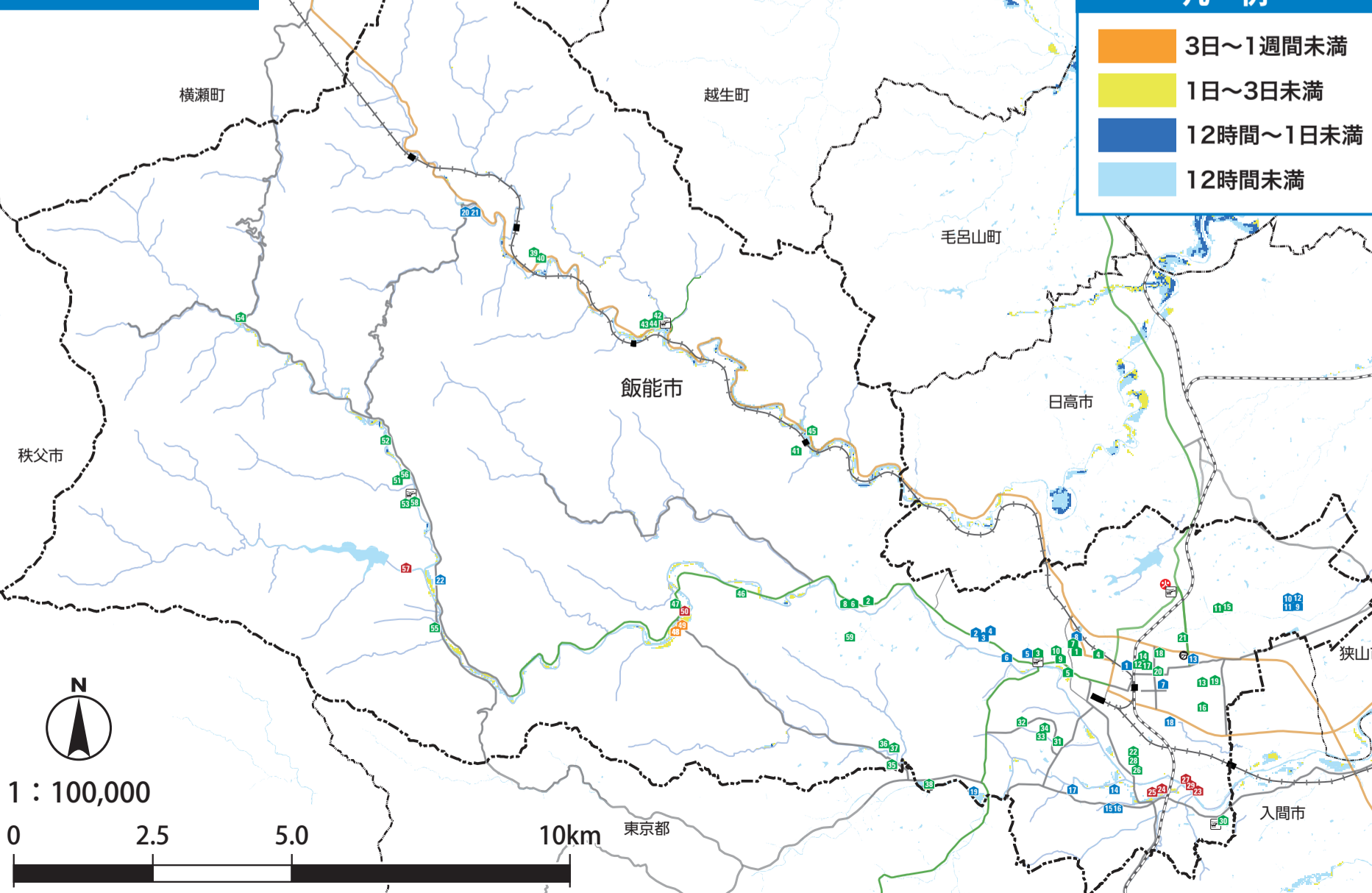
施設名	住所	指定避難所
飯能第一小学校	山手町13-8	○
飯能第二小学校	小瀬戸548-1	○
飯能西中学校	飯能287	○
東立飯能高等学校	本町17-13	○
飯能中央地区行政センター	飯能60-1	○
第二区地区行政センター	小瀬戸19-1	○
山手保育所	山手町19-4	○
第二区保育所	小瀬戸19-1	○
市民会館	飯能226-2	○
中央公園	山手町及び飯能地内	—
精明小学校	小久保54-2	○
富士見小学校	双柳1-1	○
双柳小学校	双柳1194	○
飯能第一中学校	双柳1-1	○
精明地区行政センター	小久保55-1	○
双柳地区行政センター	双柳970-2	○
富士見地区行政センター	双柳1-16	○
富士見保育所	双柳429-1	○
浅間保育所	双柳1185-3	○
総合福祉センター	双柳371-13	○
大川学園医療福祉専門学校	下加治345	○
加治小学校	川寺500	○
加治東小学校	岩沢1243	×
加治中学校	阿須164-1	×
東立飯能高等学校	阿須298-2	×
加治地区行政センター	笠縫59-1	○
加治東地区行政センター	岩沢1283-1	×
加治保育所	川寺531-4	○
加治東保育所	岩沢1283-1	×
市民体育館	阿須812-3	○
美杉台小学校	美杉台1-29	○
美杉台中学校	美杉台5-3	○
美杉台地区行政センター	美杉台1-2-1	○
美杉台保育所	美杉台1-2-1	○
南高麗小学校	下直竹38	○
南高麗中学校	下直竹1061	○
南高麗地区行政センター	下直竹1122-2	○
南高麗福祉センター	上畑202	○
日吾野小学校	吾野240-2	○
吾野地区行政センター	吾野186-1	○
日東吾野小学校	平戸130-2	○
奥武蔵小学校	長沢26-2	○
奥武蔵中学校	長沢73-1	○
吾野保育所	長沢78-1	○
東吾野地区行政センター	虎秀14-5	○
原市場小学校	下赤土442-2	○
原市場中学校	原市場646	○
原市場地区行政センター	原市場1048-1	2階以上使用可
原市場保育所	原市場1048-1	2階以上使用可
原市場福祉センター	原市場599	×
名栗小学校	上名栗2944	○
名栗中学校	上名栗2833	2階以上使用可
名栗地区行政センター	上名栗3125-1	○
ふるさと会館	上名栗1736	○
あすなろ会館	下名栗946-1	○
名栗幼稚園	上名栗2951	○
さわらの湯	下名栗685	×
名栗スポーツ広場	上名栗3086	—
自由の森学園	小岩井613	○

**凡例**  
 ● 使用可能 ● 2階以上使用可 ● 使用不可  
 ※指定緊急避難場所としての指定している施設については、指定避難所欄は(—)で表示しています。  
 ※台風や大雨により、土砂災害が発生する可能性がありますので、市が発行した「飯能市土砂災害ハザードマップ」を参考にして、災害に備えましょう。



飯能市洪水ハザードマップに使用した「荒川水系入間川流域洪水水害想定区域図-水害リスク情報図(想定最大規模)」の算出の前提となる降雨は、入間川流域の3日間総降雨740mmです。

## 浸水継続時間

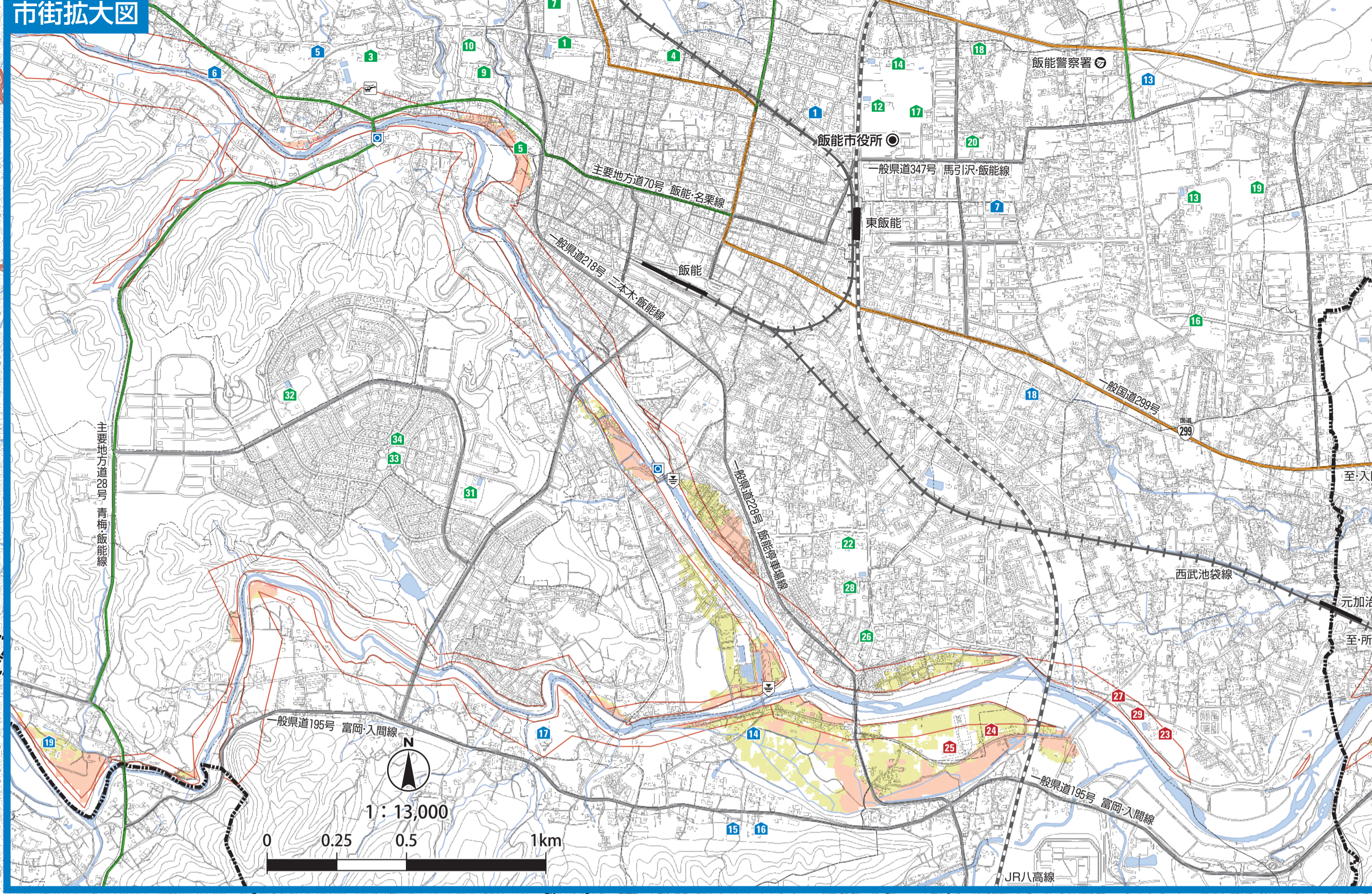


※この地図は、「測量法に基づく国土地理院長承認(使用)R3JH5 S56」を得て作成しました。

### 河川水位情報

川の防災情報(国土交通省)から、有間ダムの水位、各水観測所の水位、河川カメラからの状況を確認できます。

- ダム
- 水位観測所
- 河川カメラ



### 指定避難所

※飯能市と隣接している災害時における社会福祉施設への避難者などを受け入れる施設です。

施設名	住所	施設名	住所
1 デイサービスセンターあいこう	新町4-16	11 シルバーハウス希望の園	芦刈場781
2 特別養護老人ホーム敦徳園	永田527-2	12 あったかホーム飯能	双柳547-2
3 ショートステイ敦徳園	永田527-2	13 デイサービス田園倶楽部	落合126
4 デイサービスセンター蘭風園	永田527-2	14 デイサービスめくもりの館	落合290-4
5 デイサービスセンターサントの森	飯能398-1	15 メリネットたんぽぽ	落合290-1
6 山手せせらぎ館	飯能489-2	16 飯能ケアセンター橋苑	落合458-1
7 ベテラン館まじば	緑町8-3	17 飯能ケアセンターそよ風	笠縫358
8 デイサービスセンター山手なの花館	山手町23-8	18 老人保健施設飯能リハビリ館	下畑296
9 敬愛園	芦刈場698-3	19 特別養護老人ホーム吾野園	南川12091
10 敬愛園	芦刈場781	20 吾野園	南川12091
11 あしかり園	芦刈場806-1	21 太行路	下名栗460

**凡例**

- 洪水時に使用できる避難所
- 洪水時に使用できる避難所(2階以上使用可)
- 洪水により使用できない避難場所・避難所
- 福祉避難所
- ヘルポート
- 消防署
- 警察署
- 国道
- 主要地方道
- 一般県道
- ++++ 私鉄
- J R
- 最大浸水深
- 5.0m以上
- 3.0m~5.0m未満
- 0.5m~3.0m未満
- 0.5m未満
- 家屋倒壊等氾濫想定区域
- 氾濫流 (洪水氾濫流により、木造家屋の倒壊のおそれがある区域)
- 河岸侵食 (洪水時の河岸侵食により、木造・非木造の家屋倒壊のおそれがある区域)