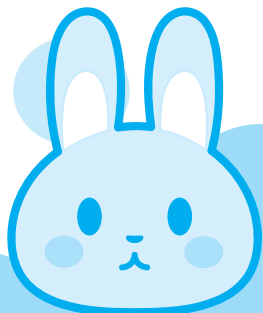


令和5年度版 飯能市健康カレンダー

令和6年3月末まで使用します



がん検診等
申し込み
はがき付



— もくじ —

※この健康カレンダーは、令和5年2月末日時点で作成しています。内容等が変更される場合がありますのでご了承ください。その際は、市ホームページ・子どもの健康ナビ・広報はんのう等でお知らせします。

子育て世代包括支援センター	P. 2
コウノトリ事業・妊娠中の事業等	P. 3
乳幼児の健診・相談・教室	P. 4～
子育て支援(子育て支援課、子育て総合センター)	P. 6
地区担当保健師、保育コンシェルジュ	P. 7
予防接種(子ども・高齢者)	P. 8～
がん検診・その他検診(健診)	P.10～
大人の健康相談、こころの健康(メンタルヘルス)、教室	P.14～
生きることの支援に関する主な相談窓口	P.16
健康づくり宣言企業、新型コロナウイルス感染拡大防止	P.17
指定医療機関一覧	P.18～
救急医療、電話相談	P.20

令和4年度
飯能市健康づくり標語コンクール
最優秀作品

【小学生の部】加治小学校 梶田 千春さん
おかあさん すぐそこだから あるこうよ

【中学生の部】原市場中学校 中川 一佑さん
食卓で 広がる会話 笑顔の輪

【一般の部】米原 はなかさん
ウォーキング 持続可能な 健康法

健康づくり支援課(保健センター内)

〒357-0021 飯能市大字双柳371番地の13
TEL 042-974-3488 FAX 042-974-6558
E-mail kenkozukuri@city.hanno.lg.jp

子育て世代包括支援センター(保健センター内)

TEL 042-974-7500 FAX 042-974-6558

保健センター名栗分室

〒357-0111 飯能市大字上名栗3086番地
TEL 042-979-1100 FAX 042-979-1110

キリトリ線

キリトリ線を切ると目次として使用できます

妊娠届(母子健康手帳) は、



まず「はんのうしこそだ飯能市子育て世代包括支援センター」へ!

相談室を用意しておまちしています!



妊娠中から子育て期までをサポートします♡

「飯能市子育て世代包括支援センター(保健センター内)」では、専門の助産師・保健師を配置し、妊娠から出産、子育てに関するあらゆる相談に対応します。また、地区担当の保健師や医療、福祉、保健、教育等の関係機関と連携をとりながら安心して子育てができるようサポートしています。

「妊娠が分かったら」

まず「飯能市子育て世代包括支援センター」に妊娠届を提出して母子健康手帳の交付を受けましょう。母子健康手帳はお母さんと赤ちゃんの健康状態を記録し、把握するものです。交付時には、新しくお母さんになる方一人ひとりの悩みや不安、健康状態に応じてオーダーメイドの支援プランを作成し、安心して出産を迎えられるようお手伝いします。



♡母親学級→3ページ ♡両親学級→3ページ

「赤ちゃんが生まれたら(新生児訪問)」

赤ちゃんの退院後には助産師・保健師が訪問して赤ちゃんの発育やお母さんの体調の確認、育児に関するご相談をお受けします。出生連絡票を提出してお知らせください。里帰り中の場合もご連絡ください。



♡2か月児相談→4ページ

「妊娠・出産・子育てを応援します」 ～出産・子育て応援事業～

妊娠・出産・子育て期を安心して過ごしていただくため、身近な相談場所として継続的な伴走型相談支援と、経済的支援を併せて行います。



伴走型相談支援

妊娠届出時、妊娠8か月時(希望者)、出産後に対面でお話を伺います。

経済的支援

妊娠届出後に妊婦さん1人に対し5万円相当、新生児訪問後にお子さん1人に対し5万円相当を支給します。

※詳しくは、飯能市ホームページをご覧くださいか、子育て世代包括支援センターまでお問い合わせください。

【問い合わせ】

T E L 042-974-7500

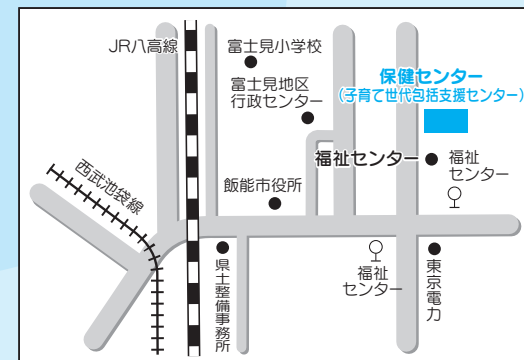
F A X 042-974-6558

E-mail

kenkozukuri@city.hanno.lg.jp

【開設日時】

平日 月～金 8:30～17:15



ははおやがっきゅう
母親学級



会場 保健センター

- 第1回 妊娠中の保健、歯の健康、母と子の栄養 ※費用:100円(食材費)
- 第2回 妊婦体操、お産の経過と乗り切り方、授乳について、産後の過ごし方
- 第3回 赤ちゃんとの暮らし、先輩ママとの交流会

	第1回	第2回	第3回
時間	9:30~12:00	9:30~12:00	9:30~12:00
令和5年 5月コース	12日(金)	19日(金)	26日(金)
7月コース	7日(金)	14日(金)	21日(金)
9月コース	8日(金)	15日(金)	22日(金)
11月コース	10日(金)	17日(金)	24日(金)
令和6年 1月コース	5日(金)	12日(金)	19日(金)
3月コース	8日(金)	15日(金)	22日(金)

※事前に申し込みが必要です。

りょうしんがっきゅう
両親学級



時間 午前・午後(時間はお問い合わせ下さい)
会場 保健センター

- ・パパの妊婦体験
- ・赤ちゃんのお風呂の入れ方
- ・お産に向けての話
- ・制度と届出
- ・子育てサービスの紹介

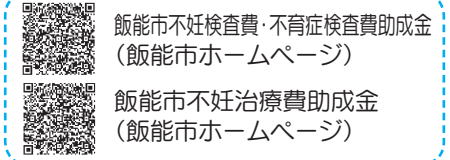
実施日			
令和5年 6月2日(金)	9月1日(金)	12月1日(金)	令和6年 3月1日(金)

※事前に申し込みが必要です。

申し込み・問い合わせは子育て世代包括支援センターまで TEL 042-974-7500
E-mail kenkozukuri@city.hanno.lg.jp FAX 042-974-6558

じぎょう
コウノトリ事業
ふにんけんさひ ふいくしょうけんさひ じよせいぎん ふにんちりょうひ じよせいぎん
不妊検査費・不育症検査費助成金、不妊治療費助成金

不妊に悩むご夫婦の経済的な負担を軽減するため、不妊検査費・不育症検査費及び不妊治療費(体外受精及び顕微授精)の助成を行っています。不妊治療費助成については、令和4年度から不妊治療の保険適用に伴い、本事業は経過措置に該当する方のみが対象となります。詳しく(申請書類や助成要件など)は、飯能市ホームページをご覧ください。健康づくり支援課までお問い合わせください。



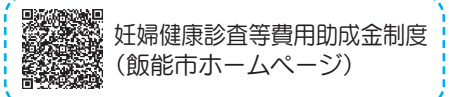
にんぶけんこうしんさ さんぶけんこうしんさ しんせいじちようかくけんさ
妊婦健康診査、産婦健康診査、新生児聴覚検査

妊婦健康診査費用(14回まで)、産婦健康診査費用(1回)、新生児聴覚検査費用(1回)の一部助成を行います。お母さんと赤ちゃんの健康管理のため、健診や検査を受けましょう。

にんぶけんこうしんさとうひようじよせいぎんせいど
妊婦健康診査等費用助成金制度

里帰り出産などの理由で、委託医療機関以外で妊婦健康診査や産婦健康診査、新生児聴覚検査を受けた方に、費用の一部を助成する制度です。

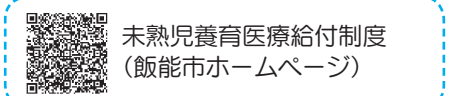
出産日から1年以内に申請してください。
※申請にあたっては、事前に必要書類を確認してください。



みじゅくじよういくいりようきゅうふせいど
未熟児養育医療給付制度

体重が2,000g以下、または身体の発育が未熟なまま生まれた新生児が、指定養育医療機関に入院した場合に給付を受けられる制度です。

出生後2週間以内に申請してください。
※申請にあたっては、事前に必要書類を確認してください。



各健診は、子どもの年齢の節目に行います。
 子どもの成長、発達を確認するために健診を受けましょう。

申し込み・問い合わせは健康づくり支援課まで TEL 042-974-3488
 E-mail kenkozukuri@city.hanno.lg.jp FAX 042-974-6558

対象児には時間と会場等について個別に案内を送付します。



● 健診内容（乳児・1歳6か月児・3歳児健診）●

身体計測、内科診察、歯科診察（乳児健診を除く）、育児相談等
 ※3歳児健診のみ、視聴覚・尿検査があります。

げつじ そうだん
2か月児相談

● 内容 ●

身体計測、育児相談等

実施日		対象児
令和5年 4月	10日(月)	令和5年 1月生
5月	8日(月)	令和5年 2月生
6月	5日(月)	令和5年 3月生
7月	3日(月)	令和5年 4月生
8月	7日(月)	令和5年 5月生
9月	4日(月)	令和5年 6月生
10月	2日(月)	令和5年 7月生
11月	6日(月)	令和5年 8月生
12月	4日(月)	令和5年 9月生
令和6年 1月	9日(火)	令和5年 10月生
2月	5日(月)	令和5年 11月生
3月	4日(月)	令和5年 12月生

にゅうじけんしん
乳児健診

実施日		対象児
令和5年 4月	11日(火)	令和4年 11月生
5月	16日(火)	令和4年 12月生
6月	6日(火)	令和5年 1月生
7月	4日(火)	令和5年 2月生
8月	1日(火)	令和5年 3月生
9月	5日(火)	令和5年 4月生
10月	3日(火)	令和5年 5月生
11月	7日(火)	令和5年 6月生
12月	5日(火)	令和5年 7月生
令和6年 1月	16日(火)	令和5年 8月生
2月	6日(火)	令和5年 9月生
3月	5日(火)	令和5年 10月生

※赤ちゃんスマイルクーポン券
 (6ページ参照)

さい げつじ けんしん
1歳6か月児健診

実施日		対象児
令和5年 4月	18日(火)	令和3年 9月生
5月	23日(火)	令和3年 10月生
6月	13日(火)	令和3年 11月生
7月	18日(火)	令和3年 12月生
8月	22日(火)	令和4年 1月生
9月	12日(火)	令和4年 2月生
10月	17日(火)	令和4年 3月生
11月	14日(火)	令和4年 4月生
12月	12日(火)	令和4年 5月生
令和6年 1月	23日(火)	令和4年 6月生
2月	13日(火)	令和4年 7月生
3月	12日(火)	令和4年 8月生

さいじ けんしん
3歳児健診

実施日		対象児
令和5年 4月	25日(火)	令和元年 12月生
5月	30日(火)	令和2年 1月生
6月	20日(火)	令和2年 2月生
7月	25日(火)	令和2年 3月生
8月	29日(火)	令和2年 4月生
9月	19日(火)	令和2年 5月生
10月	24日(火)	令和2年 6月生
11月	21日(火)	令和2年 7月生
12月	19日(火)	令和2年 8月生
令和6年 1月	30日(火)	令和2年 9月生
2月	20日(火)	令和2年 10月生
3月	19日(火)	令和2年 11月生

さいじ し か けんしん
2歳児歯科健診

● 健診内容 ●

歯科診察、フッ素塗布等

実施日		対象児
令和5年 4月	21日(金)	令和2年 9月生 令和2年 10月生
6月	23日(金)	令和2年 11月生 令和2年 12月生
8月	25日(金)	令和3年 1月生 令和3年 2月生
10月	27日(金)	令和3年 3月生 令和3年 4月生
12月	15日(金)	令和3年 5月生 令和3年 6月生
令和6年 2月	16日(金)	令和3年 7月生 令和3年 8月生

※健診を受けられなかった場合、お子さんの様子をうかがうために訪問させていただきます。

子どもの発育・発達、育児の方法や悩み、食事（離乳食やおやつなど）についてご相談ください。

しんたいけいそくかい りにゆうしょくそうだんかい
身体計測会・離乳食相談会

身体計測や育児相談、離乳食相談を行います。

会 場 保健センター
 対 象 乳幼児(就学前)
 受 付 10:00～11:00
 持ち物 母子健康手帳 バスタオル(計測用)

お住まいの地区により実施日が異なります。

【実施日及び地区】

飯能地区・美杉台地区・吾野地区・東吾野地区にお住まいの方			
令和5年 4月	6日(木)	10月	12日(木)
5月	11日(木)	11月	9日(木)
6月	1日(木)	12月	7日(木)
7月	6日(木)	令和6年 1月	4日(木)
8月	3日(木)	2月	1日(木)
9月	14日(木)	3月	21日(木)

精明地区・加治地区(美杉台除く)・南高麗地区・原市場地区・名栗地区にお住まいの方			
令和5年 4月	20日(木)	10月	19日(木)
5月	18日(木)	11月	30日(木)
6月	15日(木)	12月	14日(木)
7月	20日(木)	令和6年 1月	18日(木)
8月	17日(木)	2月	15日(木)
9月	21日(木)	3月	28日(木)

毎月、前半実施日の対象地区

地区名	町名・大字名			
飯能	山手町	久下	仲町	永田
	本町	中山	稻荷町	栄町
	八幡町	久須美	南町	緑町
	新町	小瀬戸	飯能	永田台
	東町	大河原	原町	茜台
	柳町	小岩井		
美杉台	美杉台			
吾野	坂石町分	高山	吾野	坂元
	坂石	北川	上長沢	南川
東吾野	白子	井上	平戸	長沢
	虎秀			

毎月、後半実施日の対象地区

地区名	町名・大字名			
精明	下加治	新光	平松	青木
	小久保	芦荻場	川崎	中居
	宮沢	双柳	下川崎	
加治 (美杉台除く)	岩沢	落合	川寺	矢廬
	笠縫	前ヶ貫	阿須	征矢町
南高麗	上直竹下分	岩瀬	上畑	荻生
	上直竹上分	下畑	下直竹	
原市場	中藤下郷	下赤工	赤沢	南
	中藤中郷	上赤工	唐竹	原市場
	中藤上郷			
名栗	上名栗	下名栗		

かい
たけのこの会

未熟児(出生体重1,000g未満)と親のつどい

※詳細は健康づくり支援課まで。

かい
いるかの会

難聴児と親のつどい

※詳細は健康づくり支援課まで。

はったつ かん
**発達やことばに関する
 相談・教室**

※事前に申し込みが必要です。



乳幼児の発達に関する相談(落ち着きがない、ことばでのやりとりがしにくい、乱暴など)、ことばに関する相談(発音、ことばがでない、増えないなど)、遊びをとおした発達を促す教室。

問い合わせ 子育て支援課
 TEL 042-978-5627 FAX 042-973-2120
 E-mail jido@city.hanno.lg.jp

問い合わせ 子育て総合センター
 TEL 042-978-8415 FAX 042-978-8849
 E-mail kosodate@city.hanno.lg.jp

ぜろさいじ むしょうかじぎょう あか
0歳児おむつ無償化事業 ~赤ちゃんスマイル~

【対象】 0歳児の保護者（飯能市に住民登録があり、お子さんと同居している方）

【支給内容】 お子さん1人あたり、額面1,000円のクーポン券を次のとおり支給します。

回数	支給時期	支給場所	金額
1回目	出生届の手続き時	市役所子育て支援課	18,000円分
2回目	乳児健診時（※P4参照）	保健センター	16,000円分
☆3回目	8か月を迎える月	子育て総合センター	16,000円分

【有効期間】 お子さんの出生した月から満1歳の誕生日の属する月の前月末日まで

【対象となる育児用品】

- ①紙おむつ ②布おむつ ③おむつカバー ④おしり拭き
 ⑤粉ミルク ⑥液体ミルク

※支給時期ごとに申請が必要です。

【☆3回目 交付開始日】

交付開始日	対象児	交付開始日	対象児
令和5年 4月 10日(月)	令和4年 8月生	10月 10日(火)	令和5年 2月生
5月 10日(水)	令和4年 9月生	11月 10日(金)	令和5年 3月生
6月 9日(金)	令和4年10月生	12月 8日(金)	令和5年 4月生
7月 10日(月)	令和4年11月生	令和6年 1月 10日(水)	令和5年 5月生
8月 10日(木)	令和4年12月生	2月 9日(金)	令和5年 6月生
9月 8日(金)	令和5年 1月生	3月 8日(金)	令和5年 7月生

会場 子育て総合センター（山手保育所の2階です。保健センターではありません。）

子育て総合センターでは、子育て支援のコーディネート事業、子育て情報の提供、保育士などの研修、子育て支援者や保護者向け講習会などを行っています。

飯能市山手町19-4 山手保育所2階（どんぐりルーム併設）

ちいきこそだ しえんきょてん
地域子育て支援拠点

お子さんや親同士の交流、育児相談などを行い子育ての応援をしています。

拠点名	所在地	電話
どんぐりルーム	飯能市山手町19-4 子育て総合センター内 (山手保育所2階)	042-972-1301
ひなたぼっこ	飯能市双柳1284-1 ぼかぼか保育園内	042-974-8311
のびのび~の	飯能市永田547 飯能元氣保育園内	0120-415-004
ゆりかご	飯能市双柳87-89 すぎのこ保育園向い	042-972-5796
にこにこひろば	飯能市岩沢1243 加治東小学校内	042-971-3001
いるかひろば	飯能市下赤工442-2 原市場小学校内	042-970-3010

こうざ
ハートフル講座

~これからママになる女性のためのプレママ講座~

会場 子育て総合センター

対象 妊娠中の方、これから妊娠を考えている方

お腹の赤ちゃんへの言葉かけや乳幼児期に大切な子どもへの関わり方などを
 知り、子育てが楽しみになる講座です。どんぐりルームも見学できます。

※年間4回開催(6月、9月、12月、翌3月)。詳細はどんぐりだより、ホームページ、広報
 はんのうでお知らせします。どんぐりルーム(☎042-972-1301)

問い合わせ 健康づくり支援課
TEL 042-974-3488 FAX 042-974-6558
E-mail kenkozukuri@city.hanno.lg.jp

ちく たんとう ほけんし ～あなたの地区の担当保健師～

市民の皆さんと“顔が見える関係”を築き、より親しまれ、頼りにされる保健師を目指し、地区ごとに担当保健師を設けています。私たちは、地域に根ざし、地域に寄り添った健康づくりを考えていきます。

また、子どもから大人まで、ご家族皆さんの「こころ」と「からだ」の健康づくりをサポートします！

一人ひとりに合わせた健康づくりをサポートします！



個別の相談をお受けします！



健康に役立つ情報をお伝えします！



「こころ」や「からだ」の健康について一緒に考えます！

個別の面談やご自宅への訪問も行っています。
心配ごとやお困りのことがありましたら、
私たち保健師にお気軽にお声掛けください。

問い合わせ 保育課
TEL 042-973-2119 FAX 042-973-2120
E-mail hoiku@city.hanno.lg.jp

ほいく 保育コンシェルジュ

就学前のお子さんの預け先や子育て支援に関するご相談に応じ、市内の保育施設や保育サービスに関する情報提供を行う専門の職員が保育課に配置されています。お気軽にご相談ください。

【対象】 就学前の子どもを持つ保護者
【相談日】 毎週月曜日～金曜日（祝日、年末年始を除く）
【時間】 9:30～12:00、13:00～15:30
【場所】 飯能市役所本庁舎1階保育課（出張相談にも応じます）

【こんな内容…】 ・保育所（園）と幼稚園はどう違うの？
・育児休業明けの職場復帰に不安がある
・自分に合った施設選びを教える など

こつずいしよく じよせいぎんせいど 骨髓移植ドナー助成金制度

白血病等の治療に有効とされている骨髓・末梢血幹細胞を提供した方及び骨髓等の提供に係る最終同意を行った後に当該骨髓等の提供が中止された方に助成金を交付します。



骨髓移植ドナー
支援事業
(飯能市HP)

けんけつ ごきょうりよく 献血に御協力を！



病気やけがなどで輸血を必要としている患者さんの尊い生命を救うため、献血のご協力をお願いします。

<問い合わせ>
埼玉県赤十字血液センター
☎048-684-1511

こ ども の 予 防 接 種

予 防 接 種 に 行 く と き は、
母 子 健 康 手 帳 と 予 診 票 を 忘 れ ず に！

【年齢の考え方】

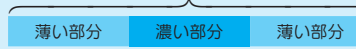
年齢計算に関する法律及び民法143条を適用し、誕生日の前日に年齢が繰り上がることとなります。

(例) 「令和5年4月2日生まれ」のお子さんが、
1歳になるのは「令和6年4月1日」です。

問い合わせは健康づくり支援課まで TEL 042-974-3488
E-mail kenkozukuri@city.hanno.lg.jp FAX 042-974-6558

【表の見方】

対象年齢(公費での接種が可能な期間)



標準的な接種期間 予防接種ごとの具体的な期間を下部に記載しています。

【間隔について】

6日以上… 1週後の同じ曜日以降
27日以上… 4週後の同じ曜日以降
139日以上… 20週後の同じ曜日以降

【乳幼児期】	対象年齢	回数・接種間隔	2か月	3	4	5	6	7	8	9	10	11	1歳	2歳	3歳	4歳	5歳	6歳	7歳	予診票配布		
経口生	ロタウイルス	生後6週0日後～ 生後24週0日後まで	2回	1価(ロタリックス) 27日以上の間隔を置いて2回経口接種 ※初回1回目は生後14週6日までに接種 生後2か月～24週0日後の間に27日以上の間隔を置いて2回接種																		
		生後6週0日後～ 生後32週0日後まで	3回	5価(ロタテック) 27日以上の間隔を置いて3回経口接種 ※初回1回目は生後14週6日までに接種 生後2か月～32週0日後の間に27日以上の間隔を置いて3回接種																		
注射生	BCG	生後3か月～1歳の 誕生日前日まで	1回	対象年齢までに接種 生後5～7か月の間に接種																		
不活化	B型肝炎	1歳の誕生日前日まで	3回	27日以上の間隔を置いて2回接種した後、 1回目から139日以上の間隔を置いて3回目を接種 生後2～9か月の間に27日以上の間隔を置いて2回接種、2回目接種後1回目から139日以上の間隔を置いて1回接種																		
不活化	ヒブ(Hib)	生後2か月～ 5歳の誕生日 前日まで	生後2～7か月 未滿に開始	初回3回：27日以上の間隔を置いて生後12か月に至るまでに接種 追加1回：初回終了後7か月以上の間隔を置いて接種		生後2～7か月未滿の間に27～56日の間隔を置いて3回接種 3回目接種後、7か月以上の間隔を置いて1回接種																出生届提出時に交付(黄色い封筒に一式同封)
			生後7～12か月 未滿に開始	初回2回：27日以上の間隔を置いて生後12か月に至るまでに接種 追加1回：初回終了後7か月以上の間隔を置いて接種		生後7～12か月未滿の間に27～56日の間隔を置いて2回接種 2回目接種後、7か月以上の間隔を置いて1回接種																
		1～5歳の 誕生日前日 に開始	1回	1～5歳の誕生日前日までに1回接種																		
不活化	小児用肺炎球菌	生後2か月～ 5歳の誕生日 前日まで	生後2～7か月 未滿に開始	初回3回：27日以上の間隔を置いて生後12か月に至るまでに接種 追加1回：生後12か月以降に初回終了後60日以上の間隔を置いて接種		生後2～7か月未滿の間に27日以上の間隔を置いて3回接種 3回目接種後、60日以上の間隔を置いて生後12～15か月の間に接種																
			生後7～12か月 未滿に開始	初回2回：27日以上の間隔を置いて生後24か月に至るまでに接種 追加1回：生後12か月以降に初回終了後60日以上の間隔を置いて接種		生後7～12か月未滿の間に27日以上の間隔を置いて2回接種 2回目接種後、60日以上の間隔を置いて生後12～15か月の間に接種																
		1～2歳の 誕生日前日 に開始	初回1回 追加1回	60日以上の間隔を置いて接種		1～2歳の誕生日前日までに60日以上の間隔を置いて2回接種																
		2～5歳の 誕生日前日 に開始	1回	2～5歳の誕生日前日までに1回接種																		
不活化	四種混合 (ジフテリア、百日せき、破傷風、ポリオ)	生後2か月～7歳6か月の 前日まで	初回3回：20日以上の間隔を置いて接種 追加1回：初回終了後6か月以上の間隔を置いて接種		20～56日の間隔を置いて3回接種 3回目接種後、12～18か月の間に接種																	
注射生	水痘	1～3歳の 誕生日前日まで	2回	3か月以上の間隔を置いて接種 ※水痘にかかったことのある方は対象外です。 6～12か月の間隔を置いて2回接種																1歳の 誕生日頃 送付		
注射生	麻しん風しん 混合(MR)	1期	1～2歳の 誕生日前日まで	1回																		
		2期	来年度、小学校就学の方 4月1日～3月31日まで	1回																	小学校 就学前年の 4月頃送付	
不活化	日本脳炎	1期	生後6か月～7歳6か月の 前日まで	初回2回：6日以上の間隔を置いて接種 追加1回：初回終了後6か月以上の間隔を置いて接種		2回目接種後、概ね1年後に接種 6～28日の間隔を置いて2回接種																3歳の 誕生日頃 送付

【学童期以降】	対象年齢	回数・接種間隔	9歳 10歳 11歳 12歳 13歳 14歳 15歳 16歳 17歳	予診票配布
不活化 日本脳炎	2期 9歳～13歳の誕生日前日まで	1回 ※接種を差し控えられた時期の方は接種ができる場合があります。詳しくはホームページまたはお問い合わせください。	9～10歳の間に接種	小学4年生 4月頃送付
不活化 二種混合 (ジフテリア 破傷風)	11歳～13歳の誕生日前日まで	1回	11～12歳の間に接種	小学6年生 4月頃送付
不活化 ヒトパピローマウイルス (HPV) ※子宮頸がん 予防ワクチン	小学6年生～16歳となる日の属する年度の末日までにある女子(高校1年生に相当する年齢の女子) ※3種類のワクチンがあり、同じワクチンで3回接種	3回 2価(サーバリックス) 1回日から1か月以上の間隔を置いて2回目、1回目から5か月以上かつ2回日から2か月半以上の間隔を置いて3回目 4価(ガーダシル) 1回日から1か月以上の間隔を置いて2回目、2回目から3か月以上の間隔を置いて3回目 9価(シルガード9) 1回日から2か月以上の間隔を置いて2回目、1回目から6か月以上の間隔を置いて3回目	中学1年生	下記のとおり

定期予防接種予診票の再発行について	
子ども	保健センターで直接お渡しします。予診票の再発行を希望される方の母子健康手帳をご持参ください。
高齢者	保健センターで直接お渡しします。予診票の再発行を希望される方の本人確認ができるものをご持参ください。

ちが しゅるい せっしゅ ばあい かんかく 違う種類のワクチンを接種する場合の間隔

接種種別	ワクチン	接種間隔	接種対象
注射生	BCG 水痘 MR (麻しん風しん) (任意) おたふくかぜ	27日以上の間隔をあける (4週後の同じ曜日以降)	他の注射生ワクチン
		制限なし	他の経口生ワクチン 他の不活化ワクチン
経口生	ロタウイルス	制限なし	他の注射生ワクチン 他の経口生ワクチン 他の不活化ワクチン
不活化	B型肝炎 ヒブ (Hib) 等	制限なし	他の注射生ワクチン 他の経口生ワクチン 他の不活化ワクチン

はんのうし どりゃくじ じっし にんい よ ぼうせっしゅ 飯能市が独自で実施している任意予防接種

不活化 子どもインフルエンザ予防接種無償化事業

飯能市では、子育て世帯の経済的負担軽減と子どもの健康の保持増進を目的として、任意の予防接種である子どものインフルエンザ予防接種費用を全額助成しています。インフルエンザが流行する前に接種できるよう、例年、秋頃から実施しています。詳細は広報はんのうにてお知らせします。

- 【対象者】 飯能市内に住居登録のある生後6か月から中学3年生まで
- 【費用】 無料
- 【回数】 13歳未満2回、13歳以上1回

よ ぼうせっしゅ けんしん かんり こ けんこう 予防接種と健診はアプリで管理「子どもの健康ナビ」

- 複雑な予防接種スケジュールも「子どもの健康ナビ」を使えば自動で作成!
- 予防接種予定日が近づくとメールでお知らせ!
- 対象の健診日程もメールでお知らせ!

「子どもの健康ナビ」は、飯能市ご当地アプリの中にある機能です。お手元のスマートフォン、タブレット端末で飯能市ご当地アプリをぜひダウンロードしてからご利用ください。

iPhone版



Android版



ダウンロードはこちらから

※アプリ利用によるパケット通信費は利用者負担となります。



よしんひょう ヒトパピローマウイルス(HPV)ワクチンの予診票について

ヒトパピローマウイルス (HPV) ワクチン (子宮頸がん予防ワクチン) の定期予防接種の積極的な勧奨が令和4年度より再開されています。

定期予防接種対象者	令和5年度中に順次予診票を個別に送付します。 ※すぐに接種をご希望の方はお問い合わせください。
積極的な勧奨の差し控えにより接種機会を逃した方 (キャッチアップ対象者)	対象年齢 平成9年4月2日～平成19年4月1日生まれの女子
	接種期間 令和7年3月31日まで 予診票は、令和4年5月に送付しております
ヒトパピローマウイルス(HPV) ワクチンに関するホームページ	飯能市 https://www.city.hanno.lg.jp/article/detail/1761

こうれいしゃ ていき よ ぼうせっしゅ 高齢者の定期予防接種

不活化 高齢者用肺炎球菌

5年ごとに補助の対象となるものではなく、対象となる年度に限って生涯1回のみ補助の対象となるものです。期間を過ぎますと費用は全額自己負担となりますので、この機会に予防接種を受けましょう。

- 【対象者】 初めて肺炎球菌予防接種を受ける方で①②のいずれかに該当する方
- ① 65歳：昭和33年4月2日～昭和34年4月1日生
70歳：昭和28年4月2日～昭和29年4月1日生
75歳：昭和23年4月2日～昭和24年4月1日生
80歳：昭和18年4月2日～昭和19年4月1日生
85歳：昭和13年4月2日～昭和14年4月1日生
90歳：昭和8年4月2日～昭和9年4月1日生
95歳：昭和3年4月2日～昭和4年4月1日生
100歳：大正12年4月2日～大正13年4月1日生
 - ② 年度末年齢60歳～64歳の方で心臓、腎臓、呼吸器またはヒト免疫不全ウイルスにより免疫機能に極度の障害のある方 (身体障害者手帳1級)
- 【費用】 5,000円 (自己負担額) 【期間】 令和5年4月1日～令和6年3月31日
【回数】 1回 【予診票】 令和5年4月～5月にかけて対象者に郵送します。

不活化 高齢者インフルエンザ

- 流行前に接種できるよう、例年、秋頃から実施しています。
- 【対象者】
① 接種当日現在で満65歳以上の方
② 接種当日現在で満60歳以上65歳未満の方で心臓、腎臓、呼吸器またはヒト免疫不全ウイルスにより免疫機能に極度の障害のある方 (身体障害者手帳1級)
- 【回数】 1回
【予診票】 各医療機関の窓口へ設置します。
※費用及び期間は広報はんのうにてお知らせします。

がんは早期発見されれば90%以上治ります。飯能市では自覚症状がなく、職場の健康診断や人間ドック等においてがん検診を受ける機会がない方を対象にがん検診及びその他健診等を実施します。

集団検診 … 指定の日程・会場において集団で行う検診

医療機関検診 … 指定医療機関で個別に行う検診

	種別	対象年齢※1	費用※2	内容	備考
集団検診	胃がん	40歳以上	500円	胃部エックス線(バリウム)	検診前日20時から検診が終了するまで飲食をせずに受診してください。令和4年度に医療機関検診において、胃がん検診(内視鏡検査)を受診された方は受診できません。
	肺がん・結核	40歳以上	200円	胸部エックス線	検診当日の問診で喀痰検査が必要となった場合は、別途300円で受診可能です。
	大腸がん	40歳以上	300円	便潜血検査(2日法)	検診日を含めた5日間で2日分の便を採取します。
	乳がん(女性限定)(2年に1回)	30歳以上	600円	マンモグラフィ	令和5年度に40歳～49歳になる方はマンモグラフィを2方向撮影します。それ以外の方は1方向です。
乳がん(女性限定)(2年に1回)	40歳以上	1,000円			
医療機関検診(健診)	子宮がん(女性限定)(2年に1回)	20歳以上	1,000円	子宮頸部細胞診検査	令和5年度に30歳以上の方で医師の判断により子宮体部細胞診検査が必要となった場合には、別途700円で受診可能です。
	胃がん(2年に1回)	50歳～69歳	3,900円	胃内視鏡検査(胃カメラ)	検診前日21時から検診が終了するまでは飲食をせずに受診してください。
	肺がん・結核	40歳～69歳	1,000円	胸部エックス線	検診当日の問診で喀痰検査が必要となった場合は、別途800円で受診可能です。
	大腸がん	40歳～69歳	500円	便潜血検査(2日法)	検診日を含めた5日間で2日分の便を採取します。
	前立腺がん(男性限定)	50歳以上	1,000円	血液検査(PSA)	単独検診(前立腺がん検診のみ)または肝炎ウイルス検診のみと同時検診
			700円		特定健康診査、後期高齢者医療健康診査または人間ドックと同時検診
	肝炎ウイルス(生涯に1回)	40歳以上	900円	血液検査 (HBs抗原・HCV抗体)	単独検診(肝炎ウイルス検診のみ)
			700円		特定健康診査、後期高齢者医療健康診査、人間ドックまたは前立腺がん検診と同時検診
	18歳から39歳までの方の健康診査	18歳～39歳	2,000円	問診・身体測定・尿検査・ 血圧測定・血液検査	「身体測定」には身長・体重・腹囲、「血液検査」には血糖・血中脂質・肝機能・腎機能・貧血が含まれます。
	成人歯科検診	40歳、50歳、 60歳、70歳	500円	歯周組織検査・虫歯の有無等	普段使用している歯ブラシを検診当日お持ちください。
その他	骨しょう症検診	40、45、50、55、 60歳になる女性	300円	超音波による骨密度測定 健康講話	対象者へは、7月下旬頃に個別に通知します。 申込期間等は個別通知をご確認ください。

※1 対象年齢は令和6年3月31日(令和5年度中)に達する年齢です。

※2 以下に該当する方は、検診費用が無料です。

- ①受診日に75歳以上の方(肺がん・結核検診のみ年度末に65歳以上の方) ②65歳以上75歳未満で後期高齢者医療制度に加入している方
③受診日に生活保護、または特定中国残留邦人等支援給付金を受給している方

しゅうだんけんしん についてひょう
がん集団検診 日程表

- ※3 美杉台地区行政センター会場の乳がん検診は10時～です。
 ※4 表の見方：○=午前、●=午前・午後、◎=午後（詳しい受付時間等は、後日通知します）
 ※5 期間外のお申込は、無効となりますのでご注意ください。

	実施日	会場	実施時間帯※4				申込期間等※5	
			胃	肺・結核	大腸	乳	第一次	第二次
前期	6月27日(火)	保健センター	○	○	○	○	4月3日(月) ↓ 4月17日(月)必着 (先着順) 【受診票発送】 5月下旬頃	6月7日(水) ↓ 各検診日の10日前必着 (先着順) 【受診票発送】 各検診日の9日前
	7月 1日(土)	保健センター(女性限定)	○	○	○	○		
	7月 9日(日)	保健センター	○	●	●	◎		
	9月 4日(月)	保健センター名栗分室	○	○	○	○		
	9月 7日(木)	東吾野地区行政センター	○	○	○	○		
	9月 7日(木)	吾野地区行政センター	実施なし	実施なし	○	実施なし		
	9月15日(金)	原市場福祉センター	○	●	●	◎		
9月27日(水)	精明地区行政センター	○	○	○	○			
後期	11月 2日(木)	保健センター	○	●	●	◎	8月1日(火) ↓ 8月15日(火)必着 (先着順) 【受診票発送】 9月下旬頃	10月4日(水) ↓ 各検診日の10日前必着 (先着順) 【受診票発送】 各検診日の9日前
	11月 6日(月)	双柳地区行政センター	○	○	○	○		
	11月10日(金)	南高麗地区行政センター	○	○	○	実施なし		
	11月28日(火)	美杉台地区行政センター※3	○	○	○	○		
	11月29日(水)	加治地区行政センター	○	●	●	◎		
	12月 3日(日)	保健センター(女性限定)	○	○	○	○		
	12月15日(金)	保健センター	○	○	○	○		
12月16日(土)	保健センター	○	●	●	◎			

いりょうき かんけんしん についてひょう
医療機関検診 日程表

※6 受診期間と申込期間は異なりますので、ご注意ください。

申込期間等※6		受診期間	受診場所
第一次	第二次		
4月3日(月) ↓ 4月17日(月)必着 (先着順)	6月7日(水) ↓ 各検診等の定員に達するまで (先着順) または、 12月22日(金)必着	令和5年5月1日(月) ↓ 令和6年2月29日(木)	指定医療機関 (18~19ページをご覧ください)

申込方法は
12、13ページへ



飯能市イメージキャラクター 夢馬(むーま)

けんしんとう もうしこみほうほう けんしんとう なが
がん検診等の申込方法(検診等の流れ)

■申し込む前に…

- * 自分が今年受けられる検診を確認しましょう。
- * 検診は、自覚症状のない方が対象です。検診を希望する部位について自覚症状がある方、経過観察中・治療中の方は医師の診察を受けてください。
- * 基礎疾患をお持ちでかかりつけの医療機関に定期的に受診している方は、検診を受ける前にかかりつけ医に相談してください。

令和5年度から
**電子申請が
 スタートしました!**

がん検診へ
 出陣じゃ



集団検診で受きたい P11

医療機関検診で受きたい P10

■ステップ1 健康づくり支援課に申込み

申込には、「氏名」「生年月日」「住所」「電話番号」「検診種別」、「希望日」を第2希望まで必ず記載してください。



申込は、必着です。(先着)
 第1次と第2次、前期と後期とで
 申込期間が異なります!

申込方法・申込期間	
前期	後期
4月3日(月)	8月1日(火)
4月17日(月)	8月15日(火)
①はがき ②FAX 974-6558 ③電子申請*7 (NEW!)	

申込方法・申込期間	
前期	後期
6月7日(水)	10月4日(水)
各検診日の10日前	各検診日の10日前
①電話 974-3471(平日9時~17時) ②はがき ③FAX 974-6558 ④電子申請*7 (NEW!)	

集団検診
 電子申請はこちら



■ステップ1 健康づくり支援課に申込み

申込には、「氏名」「生年月日」「住所」「電話番号」「検診種別」を記載してください。



申込は、必着です。(先着)
 第1次と第2次とで
 申込期間が異なります!

申込方法・申込期間	
第一次	4月3日(月)~4月17日(月) ①はがき ②FAX 974-6558 ③電子申請*7 (NEW!)
申込方法・申込期間	
第二次 *8	6月7日(水)~12月22日(金) または、各検診の定員に達するまで ①電話 974-3471(平日9時~17時) ②はがき ③FAX 974-6558 ④電子申請*7 (NEW!)

医療機関検診
 電子申請はこちら



※7 2次元コードから電子申請フォームにアクセスできます。はがき等での申込と同様に、詳細は後日個別に通知します。
 ※8 第二次申込受付は、第一次申込受付で定員に達しなかった場合に実施します。

■ステップ2 受診票が自宅に届く

封を開け、内容を必ずご確認ください。
医療機関検診を同時に申し込んだ場合は別々に受診票が届きます。

集団検診 受診票の送付		
	前期	後期
第一次	5月下旬	9月下旬
第二次	各検診日の9日前	各検診日の9日前



■ステップ2 受診票が自宅に届く

封を開け、内容を必ずご確認ください。1つの検診につき、1通の封筒で受診票を送付します。
集団検診と同時に申し込んだ場合は別々に受診票が届きます。

医療機関検診 受診票の送付	
第一次	第二次
4月下旬	申込をした翌週



■ステップ3 受診

通知に記載されている検診日に受診してください。



■ステップ3 受診

指定医療機関(18、19ページ)に自分で予約し、令和6年2月29日(木)までに受診してください。



必見

飯能市の検診はこんなにお得!!

自費で受けた場合	胃がん 4,800円	乳がん 5,800円	大腸がん 1,900円
	↓ お得!	↓ お得!	↓ お得!
飯能市の検診(集団)	500円	600円	300円

■ステップ4 結果の確認

集団検診は検診日から約5週間後に結果を送付します。
医療機関検診は受診した医療機関から結果の説明を受けてください。
検診結果が「精密検査」だった方は必ず医療機関を受診しましょう。
異常がなかった方も、定期的に検診を受けましょう。

以下に該当する方は受診できません

- 【胃がん】** (バリウム)
- 過去に開腹手術をした方(内視鏡や腹腔鏡での手術も含む)
 - 1年以内に手術をした方
 - 6か月以内に大腸ポリープを切除した方
 - 自力で直立姿勢や撮影台の手すりを掴むことが困難な方
 - 医師等の指示に従い動くことが困難な方
- 【乳がん】**
- 授乳中、断乳後6か月以内の方
 - 豊胸手術、温存手術、針精検を受けた方
 - ペースメーカーを使用している方
- (その他、安全上困難と判断した場合には、お断りすることがあります。)

以下に該当する方はお申し込みをご遠慮ください

- 令和5年4月1日以降に市の各検診等を既を受診した方(誤って同じ検診等を2回受診した場合、2回目以降の検診に係る費用は全額自己負担になります。)
- 検診を希望する部位において自覚症状のある方
- 過去の検診等の結果が要精密検査で、まだ精密検査を受診していない方、たびたび精密検査の対象になる方
- 健康診断や人間ドック等で同様の検診を受けた方、受ける予定のある方
- 妊娠中の方、妊娠している可能性のある方(大腸がん検診のみ受診可能)

けんこうそうだん 健康相談

予約不要です。
直接会場へお越しください。

生活習慣病全般について改善するための相談です。保健師が相談・支援を行います。

保健センター 9:30~11:00
名栗分室 10:00~11:00

実施日		
【会場】	保健センター	名栗分室
令和5年 4月	19日(水)	
5月		9日(火)
6月	14日(水)	
7月		11日(火)
8月	30日(水)	
9月		26日(火)
10月	11日(水)	
11月		28日(火)
12月	13日(水)	
令和6年 1月		16日(火)
2月	14日(水)	
3月		26日(火)

えいようそうだん とくてい ほけん し どう 栄養相談/特定保健指導

予約制です。

健康づくり支援課までご連絡ください。(電話可)

- ・栄養相談は管理栄養士による食事に関する相談です。
- ・特定保健指導は特定健康診査を受けた方に向けて行う生活習慣病予防のためのプログラムです。対象となった方には通知をお送りしますので、ご確認ください。

時間 9:00~16:00

実施日			
【会場】	保健センター		
令和5年 4月	13日(木)	19日(水)	
5月	10日(水)	17日(水)	29日(月)
6月	8日(木)	9日(金)	14日(水)
7月	11日(火)	27日(木)	
8月	21日(月)	30日(水)	
9月	13日(水)	25日(月)	
10月	5日(木)	11日(水)	30日(月)
11月	8日(水)	13日(月)	28日(火)
12月	8日(金)	13日(水)	
令和6年 1月	11日(木)	17日(水)	29日(月)
2月	8日(木)	9日(金)	27日(火)
3月	8日(金)	11日(月)	14日(木)

うんどうきょうしつ ヘルスアップ運動教室

予約制です。

運動不足解消のために、ご自宅で手軽にできる運動を行います。内容は、椅子に座り、ボールやチューブを使って行う無理のない運動です。

対象 飯能市在住・在勤の方
(概ね40歳以上75歳未満)

会場 総合福祉センター
(5月・1月は双柳地区行政センター)

時間 13:30~16:00(受付13:00~)

実施日				
令和5年 4月	26日(水)		10月	25日(水)
5月	24日(水)		11月	22日(水)
6月	28日(水)		12月	27日(水)
7月	26日(水)	令和6年 1月	1月	24日(水)
8月	23日(水)		2月	28日(水)
9月	27日(水)		3月	27日(水)

まな しょく こうざ コツが学べる食テク講座

予約制です。

下記の3テーマについて、管理栄養士が試食を交えながら食事のテクニックを解説します！

対象 飯能市在住20歳以上の方

費用 100円(試食代)

会場 保健センター

時間 9:30~12:00(受付9:00~)

高血圧	高血糖	脂質異常
令和5年 6月19日(月)	7月28日(金)	10月25日(水)
11月29日(水)	令和6年 1月26日(金)	2月28日(水)

ほうもんし えん 訪問支援

保健師等が家庭を訪問し、健康上の問題や心身の不調等でお困りの方などの相談・支援を行います。

カラダ変わる！血糖セミナー

予約制です。

血糖値改善のため「調理実習」など以下の内容により生活習慣を見直し、採血検査によりその効果をはかります。

対象 飯能市在住20歳以上の方
費用 1,500円(採血検査料、調理実習代を含む)
会場 保健センター
時間 9:30～12:00
※6月28日のみ13:00までとなります。

実施日		内容
令和5年	7日(水)	採血・体組成計測定・講義
6月	12日(月) 28日(水)	個別栄養相談(個別にご案内します) 講義・調理実習
7月	24日(月)	運動
8月	8日(火) 24日(水)	講義・調理実習・採血 個別栄養相談
9月	7日(木)	体組成計測定・講義・修了式

国民健康保険特定健康診査・後期高齢者医療健康診査

区分	国民健康保険 特定健康診査	後期高齢者医療 健康診査
対象	飯能市国民健康保険の被保険者で、40歳～74歳の方 ※年度中に40歳になる39歳の方を含む ※年度中に75歳になる方は誕生日前日まで	後期高齢者医療の被保険者の方 ※75歳以上の方 ※65歳～74歳で一定の障がいの状況にある方(本人の申請により、広域連合の認定を受けた方)
実施期間	令和5年4月1日(土)～令和6年3月31日(日)	
受診券	対象者には保険年金課から送付 ※年度中に加入した方には、加入月の約2か月後に送付します。	対象者には保険年金課から送付 ※年度中に75歳になった方には、誕生日の約2か月後に送付します。
内容	診察、問診、身体計測(身長、体重、腹囲※)、血圧測定、血液検査(血糖、血中脂質、肝機能、腎機能)、尿検査 ※後期高齢者医療健康診査では腹囲の測定はありません。	
費用	無料	

特定健康診査・健康診査の受診方法

指定医療機関(18・19ページ参照)の中からご希望の医療機関を選び、直接お申し込みください。

人間ドックについて

特定健康診査・健康診査の代わりに、人間ドックを受診することもできます。市の補助(23,750円)を受けるには「人間ドック受検票」が必要です。人間ドックの受診を希望される方は、保険年金課へご連絡ください。

人間ドックの指定医療機関は、18・19ページに掲載している医療機関のうち◎が付いているところと、埼玉医科大学病院予防医学センターです。

詳しくは、受診券に同封しているご案内や市HPをご覧ください。



飯能市イメージキャラクター 夢馬(むーま)

ひきこもり相談について

ご本人やご家族で抱え込まず、まずはご相談ください。お住いの地区を担当する保健師が今後について一緒に考えていきます。

※詳細は健康づくり支援課まで。

かたくりの会

失語症の方の集まりです。言語聴覚士によるグループ訓練や自主活動を行っています。

※詳細は健康づくり支援課まで。

こころの健康(メンタルヘルス)

事前に健康づくり支援課にご連絡ください。予約制です。

生活上の不安、うつや不眠など『こころの健康』、アルコール健康障害、精神疾患の予防、ひきこもりなどの精神保健相談について専門職や回復者による相談支援を行っています。

	4月	5月	6月	7月	8月	9月	10月	11月	12月	1月	2月	3月
臨床心理士によるこころの健康相談 ①13:30～②14:30～③15:30～ 会場：保健センター		26日 (金)		28日 (金)		8日 (金)		24日 (金)		26日 (金)		22日 (金)
うつ病体験者と家族の集い 14:00～15:30 会場：保健センター	3日 (月)		19日 (月)		14日 (月)		16日 (月)		11日 (月)		19日 (月)	
はんのう酒害相談会(アルコール依存症回復支援) 14:00～16:00 会場：保健センター	14日 (金)	19日 (金)	16日 (金)	14日 (金)	18日 (金)	15日 (金)	20日 (金)	17日 (金)	8日 (金)	19日 (金)	9日 (金)	15日 (金)

詳細はお問い合わせください。その他、地区担当保健師が随時相談(面接・訪問)に応じます。ご相談は無料、秘密はお守りします。まずは、相談してみませんか。

い し えん かん おも そうだん さき そうだん むりょう ひ み つ まも
生きることの支援に関する主な相談先（相談は無料、秘密は守られます）

お問い合わせは健康づくり支援課まで TEL 042-974-3488
 E-mail kenkozukuri@city.hanno.lg.jp FAX 042-974-6558

[こころやからだ、健康などの悩み]
飯能市健康づくり支援課
 地区の担当保健師P.7、こころの健康P.15参照
 TEL 042-974-3488
 FAX 042-974-6558
 8:30~17:15(土日・祝日・年末年始除く)

[学校生活、いじめ、不登校などの悩み]
飯能市教育センター（教育相談）
 TEL 042-973-1400
 E-mail soudan@city.hanno.lg.jp
 9:00~16:00(土日・祝日・年末年始除く)

[契約のトラブルや多重債務などの悩み]
飯能市消費生活センター
 TEL 042-973-2111(内線417)
 10:00~12:00 13:00~16:00
 (土日・祝日・年末年始除く)

[家計や生活などの悩み]
飯能市地域・生活福祉課(家計相談)
 TEL 042-978-5602
 FAX 042-973-2120
 9:00~17:00(土日・祝日・年末年始除く)

[介護の悩み]
飯能市介護福祉課
 TEL 042-973-2118
 8:30~17:15(土日・祝日・年末年始除く)
飯能市基幹型地域包括支援センター
 TEL 042-983-8700
 8:30~17:00(土日・祝日・年末年始除く)

[精神保健、子どもの心、ひきこもりの悩み]
埼玉県狭山保健所
 TEL 04-2954-6212
 8:30~17:15(土日・祝日・年末年始除く)

[精神保健についての相談
 うつ病、アルコール、薬物・ギャンブル、
 ひきこもりの悩み、自死遺族相談など]
埼玉県立精神保健福祉センター
 TEL 048-723-6811 ※相談予約
 9:00~17:00(土日・祝日・年末年始除く)

[難病についての相談]
埼玉県難病相談支援センター
 TEL 048-768-3351
 FAX 048-768-2305
 10:00~16:00(土日・祝日・年末年始除く)

[さまざまな生活問題やこころの健康の悩み]
暮らしとこころの総合相談会
 TEL 048-782-4675
 予約受付 10:00~17:00
 (土日・祝日・年末年始除く)
 相談日 月4回(木)15:00~19:00

[借金など弁護士による相談]
法テラス川越
 TEL 0570-078313
 9:00~17:00(土日・祝日・年末年始除く)



[こころの健康や悩み]
埼玉県こころの電話
 TEL 048-723-1447
 9:00~17:00(土日・祝日・年末年始除く)

[さまざまな悩み]
埼玉いのちの電話
 TEL 048-645-4343
 ※24時間365日
 TEL 0120-783-556
 ※フリーダイヤル
 毎日 16:00~21:00
 毎月10日8:00~翌日8:00

[18歳までの子どもがかかるでんわ]
チャイルドライン
 TEL 0120-99-7777
 毎日 16:00~21:00

[よりそいホットライン]
社会的包摂サポートセンター
 TEL 0120-279-338(つなぐ ささえる)
 24時間

[いじめやその他の子どもの悩み]
24時間子供SOSダイヤル
 TEL 0120-0-78310(なやみ言おう)
 24時間

インターネット相談
埼玉いのちの電話  

[SNS相談] **NPO法人自殺対策支援センターライフリンク**
 様々な分野の専門家や全国の地域拠点と連携して「生きることの包括的な支援」を行います。


 LINE
 @yoriso-i-chat


 チャット
<https://yoriso-i-chat.jp/>

月・水・金・土 11:00~16:30 ※受付16:00まで
 月・火・木・金・日 17:00~22:30 ※受付22:00まで

[SNS相談] **NPO法人東京メンタルヘルス・スクエア**
 SNSおよびチャットから、年齢・性別を問わず相談に応じます。


 LINE


 Twitter


 Facebook


 チャット

毎日 12:00~15:50 ※受付15:00まで
 17:00~20:50 ※受付20:00まで
 21:00~23:50 ※受付23:00まで
 月曜日 4:00~ 6:50 ※受付6:00まで
 毎月1回最終土曜から日曜
 24:00~ 5:50 ※受付5:00まで

けんこう せんげん じっし きぎょう
「健康づくり宣言」実施企業

飯能市は、市内の企業や関係団体等と協働し、「健康のまちづくり」を推進しています。積極的に健康経営を推進している市内の「健康づくり宣言」企業を紹介します。

- ・いるま野農業協同組合
- ・宇野設備工業株式会社
- ・エーステック株式会社
- ・学校法人大川学園
- ・株式会社金子組
- ・株式会社ピアニジュウイチ
- ・細田建設株式会社
- ・株式会社丸広百貨店飯能店
- ・株式会社ライフサポート

※法人種別を除く五十音順
※令和5年2月末日時点

各企業等の宣言内容



健康づくり宣言
(飯能市HP)

飯能市は健康経営®のお手伝いをしています



健康経営
(飯能市HP)

※健康経営は特定非営利活動法人健康経営研究会の登録商標です。

ぬくもり福祉会たんぽぽ

しんかた かんせんかくだいぼうし ごきょうりよく
新型コロナウイルス感染拡大防止に御協力ください

感染リスクが高まる「5つの場面」

場面1 飲酒を伴う懇親会等

- 飲酒の影響で気分が高揚すると同時に注意力が低下する。また、聴覚が鈍麻し、大きな声になりやすい。
- 特に敷居などで区切られている狭い空間に、長時間、大人数が滞在すると、感染リスクが高まる。



場面2 大人数や長時間におよぶ飲食

- 長時間におよぶ飲食、接待を伴う飲食、深夜のはしご酒では、短時間の食事と比べて、感染リスクが高まる。
- 大人数、例えば5人以上の飲食では、大声になり飛沫が飛びやすくなるため、感染リスクが高まる。



場面3 マスクなしでの会話

- マスクなしに近距離で会話をすることで、飛沫感染やマイクログ飛沫感染での感染リスクが高まる。
- 車やバスで移動する際の車中でも注意が必要。



場面4 狭い空間での共同生活

- 狭い空間での共同生活は、長時間にわたり閉鎖空間が共有されるため、感染リスクが高まる。



場面5 居場所の切り替わり

- 仕事での休憩時間に入った時など、居場所が切り替わると、気の緩みや環境の変化により、感染リスクが高まることもある。



飲食の場面を含め、全ての場面で引き続き守ってほしいこと

- 基本はマスク着用や三密回避。室内では換気を良くして。
- おしゃべりをする時間は出来る限り短くし、大声は避けて。
- 共用施設の清掃・消毒、手洗い・アルコール消毒の徹底を。

新型コロナウイルスワクチン接種のお知らせ

【飯能市新型コロナウイルスワクチン接種対策室】

接種の対象となる方へは、接種券を送付します。接種方法など詳しくは、同封のお知らせをご確認ください。また、「飯能市新型コロナウイルスワクチン接種コールセンター」でも接種に関するお問い合わせ(接種の予約、相談)を受け付けています。その他、市ホームページや広報はんのうでも随時お知らせします。

ワクチン接種の予約は、Web(インターネット)からも可能です。

	コールセンター	市ホームページ	ワクチン接種の予約
電話	0570-019-456 (ナビダイヤル)		
平日	午前9時～午後5時		

令和5年度 はんのうし 飯能市指定医療機関一覧 していりようきかんいちらん (がん検診、肝炎ウイルス検診、健康診査、予防接種)

問い合わせは健康づくり支援課まで TEL 042-974-3488
E-mail kenkozukuri@city.hanno.lg.jp FAX 042-974-6558

年度途中に内容が変更になる場合がありますのでご了承ください。予約の可否や診療時間等の詳細は直接医療機関へご確認ください。

※飯能市・日高市以外の医療機関でも受診可能な場合がございます。詳しくは各担当までお問い合わせください。 ※◎：人間ドックも実施 詳しくは、15ページをご覧ください。

医療機関名	住所	電話番号	がん検診							肝炎ウイルス検診			予防接種																										
			乳がん	子宮がん	胃がん	肺がん・結核	大腸がん	前立腺がん		特定健診等と同時検診	人間ドックと同時	前立腺がん検診と同時	単独検診	肝炎ウイルス	子ども														高齢者										
								特定健診等と同時	人間ドックと同時						特定健診等と同時	特定健診等と同時	特定健診等と同時	特定健診等と同時	特定健診等と同時	特定健診等と同時	特定健診等と同時	特定健診等と同時	特定健診等と同時	特定健診等と同時	特定健診等と同時	特定健診等と同時	特定健診等と同時	特定健診等と同時		特定健診等と同時									
石井外科胃腸科医院	本町4-17	972-3867			●		●	●	●	●	●	●	◎	●	●	●	●	●	●	●	●	●	●	●	●	●	●	●	●	●	●	●	●						
小川医院	双柳689-1	972-0600			●		●	●			●																												
河田小児科内科医院	美杉台5-1-3	975-3737						●																															
小室クリニック	八幡町2-3	972-3061			●	●	●	●	●	●	●	●	◎									●	●	●	●	●	●	●	●	●	●	●	●		●				
埼玉はんのうクリニック	飯能1185	973-3311												●	●																								
佐瀬病院	栄町11-2	973-9191			●	●	●	●	●						●	●	◎																				●		
土屋医院	原市場566-1	977-0008					●	●			●	●	●		●	●	●																					●	
内科・胃腸科佐野医院	八幡町6-1	971-1811			●		●	●	●	●	●	●	◎		●																								●
長嶋医院	坂石町分237-2	978-1234					●	●			●	●	●		●	●	●																						●
名栗園診療所	下名栗465-1	979-0156					●	●			●	●	●		●	●	●																						●
名栗診療所	上名栗208-6	979-1125					●	●			●	●	●		●	●	●																						●
飯能医院	柳町20-9	972-4029						●			●	●	●		●	●	●																						●
飯能クリニック	東町12-9	974-4171					●	●	●		●	●	●		●	●	●																						●
飯能産婦人科医院	双柳1322-1	974-9200		●																																			
飯能市東吾野医療介護センター	虎秀25-1	978-2000			●	●	●	●	●	●	●	●	◎		●	●	●																						●
飯能整形外科病院	東町12-2	975-7575		●											●	●																							●
飯能靖和病院	下加治137-2	974-2311					●	●			●	●	●		●	●	●																						●
飯能中央病院	稻荷町12-7	代表 972-6161 小児用 972-6164	●	●	●	●	●	●	●	●	●	●	◎		●	●	●																						●
はんのう内科・腎クリニック	双柳1227-1	973-7007					●																																●
飯能老年病センター	下加治147	974-2500							●																														●
東飯能駅前クリニック	柳町3-5	974-6633					●	●			●	●	●		●	●	●																						●
古川医院	南町9-10	983-0182					●	●				●																											●
ふるや医院	柳町4-13	975-6600																																					●
細田耳鼻咽喉科医院	緑町18-12	972-1441																																					●
本町診療所	本町16-9	972-2440																																					●
間柴医院	緑町3-4	983-1660	●	●	●		●	●			●	●	●																										◎

飯能市	美杉台クリニック	美杉台2-18-14	974-5122							●	●			●	●	●	●	●	●	●	●	●	●	●	●	●	●	●	●	●	●	●	
	水野クリニック	笠縫70-4	972-7137							●	●	●			●	●	●	●															●
	南高麗診療所	下直竹1091-1	972-3807							●	●				●	●	●	●	●	●	●	●	●	●	●	●	●	●	●	●	●	●	
	南飯能病院	矢嵐415	972-7111																														●
	武蔵の森病院	飯能949-15	983-1221																														●
	元かじ整形外科内科 元かじ診療クリニック	岩沢271-1	974-5255									●																					●
	吉田内科胃腸科医院	美杉台3-25-1	972-8350									●	●	●	●	●																	●
	日高市	旭ヶ丘病院	森戸新田99-1	989-1121 検(健)予約用989-0650	●	●	●	●	●	●	●	●	●	●	●	●	●	●	●	◎	●	●	●	●	●	●	●	●	●	●	●	●	●
岡村記念クリニック		栗坪230-1	986-1110 検(健)予約用989-7766	●		●	●		●	●	●	●	●							◎		●	●		●	●	●	●	●	●	●	●	
奥田整形外科		南平沢370	984-1234																														●
さいたま泌尿器・ひふ科 クリニック		高萩171-3 安藤ビル1階	978-9591																														●
島村医院		大谷沢638-1	985-8614									●	●		●	●	●																●
竹井内科		高萩605-1	978-6006									●	●																				
のぞみクリニック		下鹿山527-3	989-7778																														
比留間医院		栗坪296	989-1131																														
まえだクリニック		武蔵台1-23-16	982-5002																														
水村医院		原宿216-1	989-9351																														
武蔵台病院		久保278-12	982-2222																														
横田医院		鹿山370-2	989-0695																														
芳村医院		高麗川2-15-15	985-1433			●																											
令和レディースクリニック	高富46-7	984-0311			●																												

さいたまけん けんこう
埼玉県コバトン健康マイレージ



歩数に応じて貯まったポイントにより抽選で豪華賞品が当たるスマホアプリです。「スゴ足」や「健康・体力づくり教室」への参加でもポイントが貯まります。



埼玉県コバトン健康マイレージ(埼玉県HP)

あし
スゴ足



「スゴ足」というウォーキングイベントを開催しています。スゴ足手帳に「認定印」が貯まると特典がもらえます。楽しくウォーキングに取り組みましょう。



スゴ足(飯能市HP)

けんこう たいりよく きょうしつ
健康・体力づくり教室



ウォーキングや健康体操などの「健康・体力づくり教室」を開催しています。開催の詳細は飯能市ホームページ、広報、各地区行政センターだより、飯能アプリなどでお知らせしています。



健康・体力づくり教室(飯能市HP)

さいたまけんせいしん か きゅうきゅうじょうほう
埼玉県精神科救急情報センター

【電話番号】 **048-723-8699**(ハローキューキュー)

夜間・休日において、精神疾患を有する方や、そのご家族などからの緊急的な精神医療相談に関して、相談員がアドバイスや医療機関の紹介を行います。
 ※非通知設定の電話はつながりません。

【相談時間】

平日(月～金) 17:00～翌日8:30

休日(土・日・祝) 8:30～翌日8:30

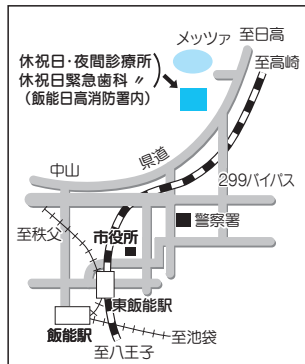
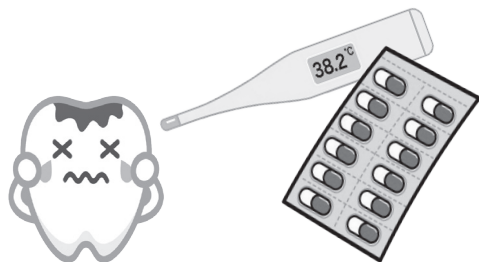
※平日(月～金)日中の時間帯(8:30～17:15)は、
 狭山保健所(☎04-2954-6212)にご相談ください。

きんきゅうじ いりょうきかん
緊急時の医療機関

【所在地】 両診療所とも飯能市小久保291(飯能日高消防署内)

診療所名	診療科目	診療時間
休祝日・夜間診療所 ☎042-971-0177	内科 小児科	【日曜日・祝日・振替休日】 9:00～16:00 (受付時間 9:00～11:30 13:30～15:30) 【夜間(毎日)】 20:00～22:00 (受付時間20:00～21:45)
休祝日緊急歯科診療所 ☎042-973-4114	歯科	【日曜日・祝日・振替休日】 9:00～12:00 (受付時間 9:00～11:30)

※事前に電話等で確認してから受診してください。
 ※年末年始は休診となります。



きゅうきゅうそうだん じ かん にちたいおう
救急相談 24時間365日対応

名称	内容	
埼玉県A 救急相談	チャット形式で相談内容をもとに緊急度の判定を行います。 ※スマートフォン等で利用できます。	
埼玉県救急電話相談	急な病気やケガに関して、看護師の相談員が家庭での対処方法や医療機関を受診すべきかどうか等、アドバイスします。 【ご注意】 この相談は医療行為ではなく、電話でのアドバイスにより、相談者の判断の参考としていただくものです。あらかじめご理解のうえ、ご利用ください。	大人小児共通 #7119 または 048-824-4199 (ダイヤル回線、IP電話、PHSの方) ※音声ガイダンスの指示に従ってご利用ください。 小児#8000 または 048-833-7911

さいたまけん していしんりょう けん さいりょう きかん
埼玉県指定診療・検査医療機関

発熱などの症状がある場合の受診方法

埼玉県指定診療・検査医療機関では、新型コロナウイルス感染症およびインフルエンザの診療・検査が受けられます。

発熱などの症状がある場合には、事前に必ず予約し受診してください。医師の判断で、必要に応じて新型コロナウイルス感染症やインフルエンザの検査などを行います。

埼玉県指定診療・検査医療機関は、埼玉県感染症対策課ホームページをご覧ください。

問い合わせ

埼玉県受診・相談センター(受診先の確認・受診を迷う場合)

TEL 048-762-8026 聴覚障がいの方へ(FAX 048-816-5801)

9:00～17:30(土日祝日も対応)

県民サポートセンター(受診先の確認・一般的な質問)

TEL 0570-783-770 聴覚障がいの方へ(FAX 048-830-4808)

24時間・年中無休

受診方法など詳しい内容につきましては、埼玉県感染症対策課ホームページよりご確認ください。

