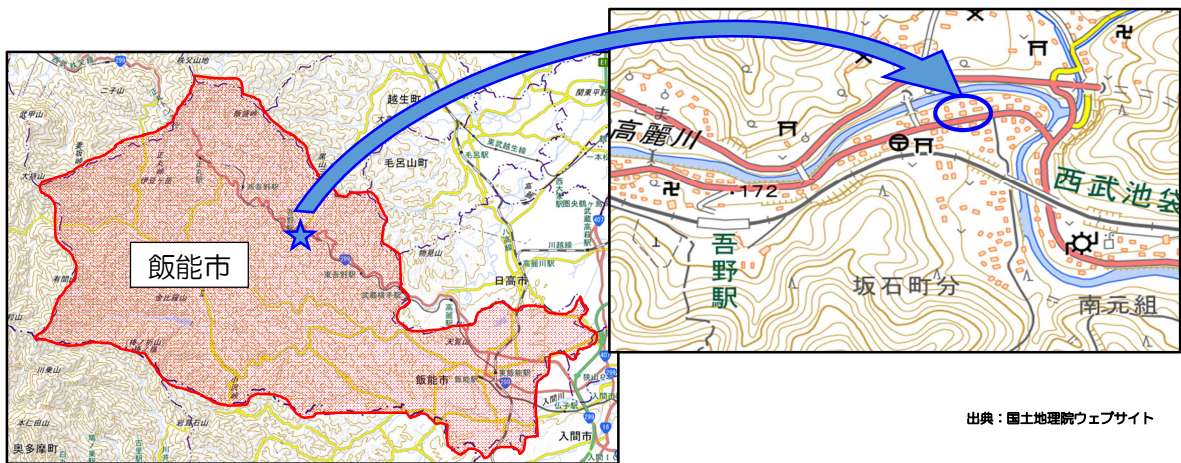


吾野宿・石田家(藤田屋)

飯能市指定第2号(平成31年4月1日指定)



●吾野宿の景観の特性

吾野宿は江戸時代、秩父往還道の馬継ぎ宿として栄えた宿場町であり、民家が並ぶまちなみは今でも当時の面影を残している。

●指定の理由となった外観の特徴

大正初期に建てられた、杉板下見張りの外壁、縦長の上げ下げ窓、半円形の玄関欄間など洋風の要素と、入母屋日本瓦葺きの純和風の要素を併せ持つ擬洋風建築である。

古民家が続く吾野宿のまちなみにあって、ハイカラな外観がアクセントとなり独特の雰囲気をつくり出している。