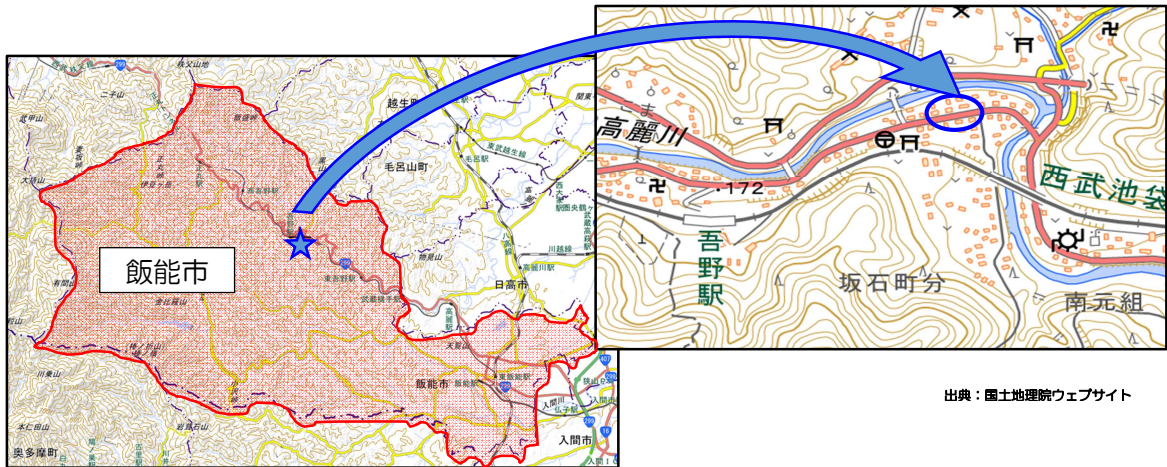


# 吾野宿・大河原家【問屋】

## 飯能市指定第3号（平成31年4月1日指定）



出典：国土地理院ウェブサイト



### ●吾野宿の景観の特性

吾野宿は江戸時代、秩父往還道の馬継ぎ宿として栄えた宿場町であり、民家が並ぶまちなみは今でも当時の面影を残している。

### ●指定の理由となった外観の特徴

明治時代に武家屋敷長屋門を移築して建てられた、平入り切妻で日本瓦葺きの屋根、けやき一枚板の門扉、雲形のひさし持ち送りなどが特徴の長屋門造りである。

古民家が続く吾野宿のまちなみの中心的存在となっている。