

物件詳細

登録番号 S4 - 6

	タイトル	眺望の良い庭付きの物件です。		
	住所	飯能市大字中藤下郷		
	価格	600万円	賃貸 ・ 売買	売買
	おすすめポイント	バス停 徒歩 13分	庭あり	掘り ごたつ

建物情報

建築年	平成1年2月		
構造	木造瓦葺2階建	間取り	4DK
補修の費用負担	購入者		
現在の利用状況	残置物あり。		

地図（おおよその位置であり、物件の正確な位置を示したものではありません）



物件詳細

登録番号 S4 - 6

物件基本情報

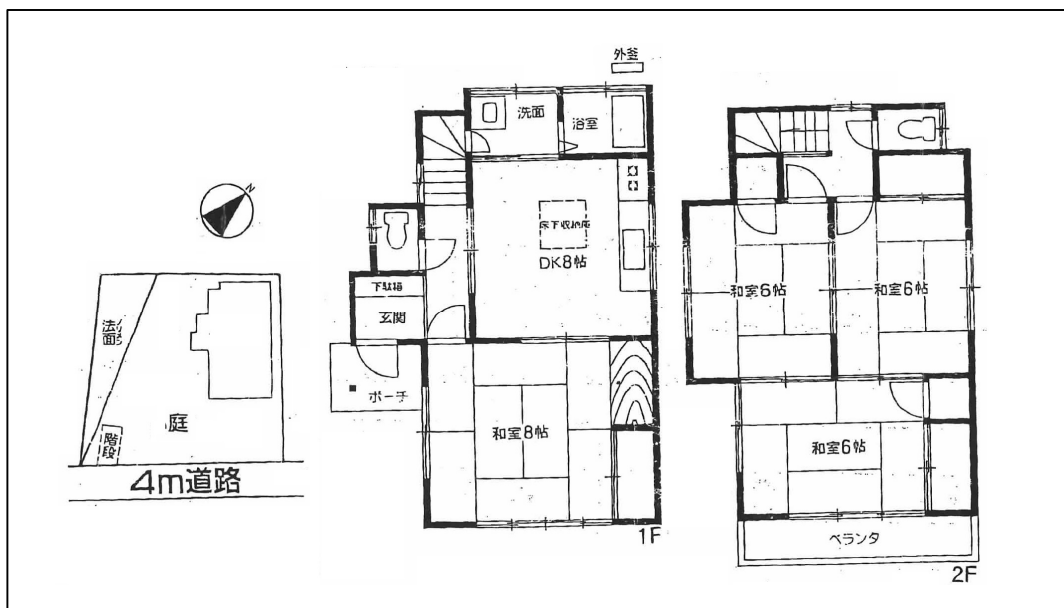
土地面積	280.67㎡ (有効宅地面積 約156㎡)		土地坪	84.79坪	
延べ床面積	82.18㎡		建物坪	24.83坪	
設備	電気	引き込み済		下水道	単独処理浄化槽
	ガス	プロパンガス		トイレ	洋式2か所
	風呂	ガス		駐車場	無
	水道	公共水道			
立地・ 周辺環境	西武鉄道西武池袋線 飯能駅まで 7.4 km 飯能市役所まで 8.2 km 地区行政センターまで 1.9 km 病院まで 3.9 km 駐在所まで 4.0 km 保育所まで 1.9 km 消防署まで 7.2 km 小学校まで 2.1 km 中学校まで 5.8 km				
特記事項	再建築時、がけ条例に適合させる必要があります。				

取扱（担当）宅建業者情報

平沼(株) 埼玉県知事免許(8)第15400号

※お問合せは、建築課までお願いします。(TEL:042-986-5078)

間取図



※ 内覧する場合は必ず利用者登録が必要です。

外観



庭には果樹があります  
(夏みかん、温州みかん、ピワ、ザクロ、梅他)



玄関

【1階のようす】

ダイニングキッチン



居間 (8畳)



居間には  
掘りごたつ



【2階のようす】

3部屋とも和室 (6畳)  
ふすまで仕切られています



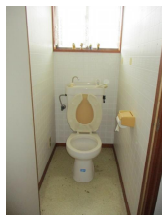
【水回りのようす】

1F

トイレ



2F



お風呂

洗面

ベランダ

2階からの眺望

