

物件詳細

登録番号 S5 - 15

	タイトル	日当りバツグン！敷地面積149坪、6SDLKの大型の賃貸物件。元加治駅まで700m。		
	住所	飯能市大字岩沢		
	価格	15万円/月	賃貸・売買	賃貸
	敷金/礼金	1ヶ月/1ヶ月		
	おすすめポイント	<div style="display: flex; justify-content: space-around;"> <div style="border: 1px solid orange; border-radius: 10px; padding: 5px; background-color: #ffcc00;">広い 駐車場</div> <div style="border: 1px solid orange; border-radius: 10px; padding: 5px; background-color: #ffcc00;">小学校 300m</div> <div style="border: 1px solid orange; border-radius: 10px; padding: 5px; background-color: #ffcc00;">保育所 300m</div> <div style="border: 1px solid orange; border-radius: 10px; padding: 5px; background-color: #ffcc00;">日当り 良好</div> </div>		

建物情報

建築年	平成5年12月		
構造	木造スレート葺2階建	間取り	6SDLK
現在の利用状況	R5.1まで居住		

地図（おおよその位置であり、物件の正確な位置を示したものではありません）



物件詳細

登録番号 S5 - 15

物件基本情報

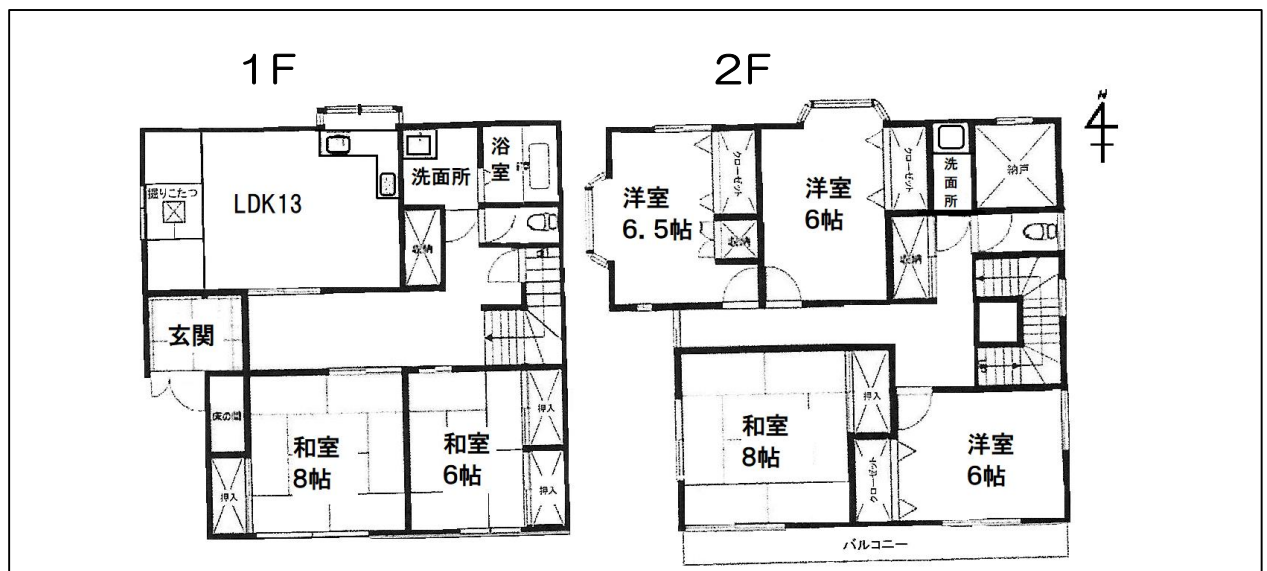
土地面積	493.51㎡	土地坪	149.32坪	
延べ床面積	157.77㎡	建物坪	47.74坪	
設 備	電 気	引き込み済	下水道	単独処理浄化槽
	ガ ス	プロパンガス	トイレ	水洗2か所
	風 呂	ガス	駐車場	有
	水 道	公共水道	庭	有
立地・ 周辺環境	西武鉄道 西武池袋線 元加治駅まで 0.7 km 飯能市役所まで 2.7 km 地区行政センターまで 0.3 km 病院まで 1.5 km 交番まで 1.5 km 保育所まで 0.3 km 消防署まで 2.6 km 小学校まで 0.3 km 中学校まで 0.9 km			
用途地域	第1種中高層住居地域	建ぺい率/容積率	60%/200%	
特記事項	エアコンの設置、修繕は入居者負担。 浄化槽の管理、汲み取りは入居者負担。 床の沈み一部あり。			

取扱（担当）宅建業者情報

平沼(株) 埼玉県知事免許(8)第15400号

※お問合せは、建築課までお願いします。(TEL:042-986-5078)

間取図



※ 内覧する場合は必ず利用者登録が必要です。



庭と周辺の様子

外観

【 1Fの様子 】



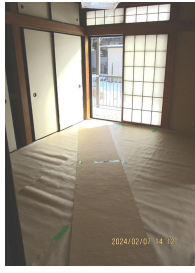
玄関



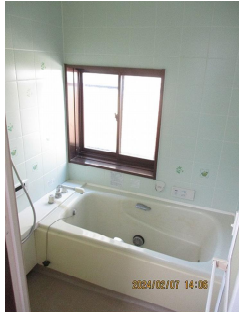
LDK
小上がりの和室には
掘りこたつ有



6帖と8帖の
二間続きの和室



【 水まわりの様子 】



お風呂



洗面所



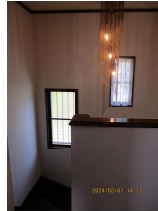
1Fトイレ

←洗面所入口の
両側に収納が
あります。

2Fトイレ



【 2Fの様子 】



階段



納戸



洋室
(6畳)

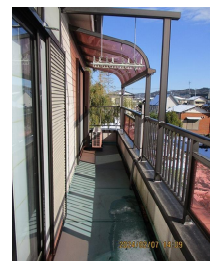
洋室 (6畳)



洋室 (6.5畳)



和室 (8畳)



ベランダ