


物件詳細

登録番号 S8 - 1

|   |          |                         |               |             |
|---|----------|-------------------------|---------------|-------------|
|  | タイトル     | 清流が近くに流れる、薪ストーブ付きの物件です。 |               |             |
|   | 住所       | 飯能市大字原市場                |               |             |
|   | 価格       | 880万円                   | 賃貸<br>・<br>売買 | 売買          |
|   | おすすめポイント | 車<br>2台                 | 庭<br>あり       | 薪ストーブ<br>あり |

建物情報

|         |                               |     |      |
|---------|-------------------------------|-----|------|
| 建築年     | 平成13年5月                       |     |      |
| 構造      | 木・鉄筋コンクリート造スレート葺<br>地下1階付き2階建 | 間取り | 1LDK |
| 補修の費用負担 | 購入者（現況渡しになります。）               |     |      |
| 現在の利用状況 | 定期的に管理されています。                 |     |      |

物件所在地（おおよその位置であり、物件の正確な位置を示したものではありません）



物件詳細

登録番号 S8 - 1

物件基本情報

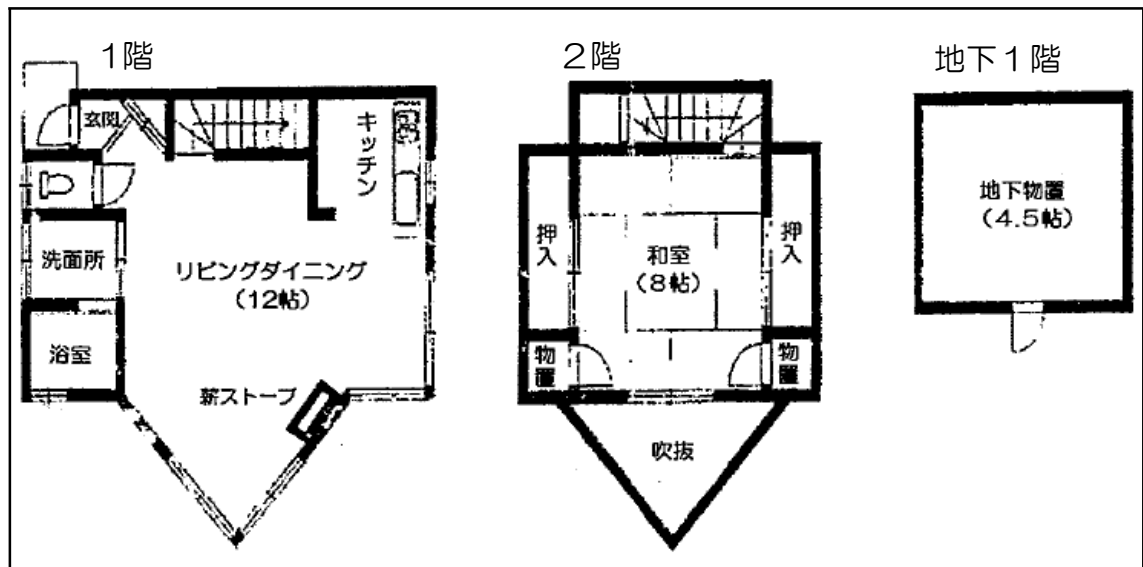
|             |   |                    |          |           |
|-------------|---|--------------------|----------|-----------|
| 土地面積        | 189.94㎡   | 土地坪                | 57.38坪   |           |
| 延べ床面積       | 72.85㎡  | 建物坪                | 22.01坪   |           |
| 設 備         | 電 気   | 引き込み済              | 下水道      | なし（合併浄化槽） |
|             | ガ ス   | プロパンガス             | トイレ      | 水洗1ヶ所     |
|             | 風 呂   | ガス                 | 駐車場      | あり        |
|             | 水 道   | 公営水道<br>（庭用に井戸水あり） | 庭        | あり        |
| 立地・<br>周辺環境 | 西武鉄道 西武池袋線 飯能駅まで 10.8 km<br>最寄りバス停「原市場中学校」まで 1.5 km<br>飯能市役所まで 11.9 km 地区行政センターまで 2.1 km<br>病院まで 1.4 km 駐在所まで 12.6 km<br>保育所まで 2.1 km 消防署まで 8.1 km<br>小学校まで 2.9 km 中学校まで 1.5 km |                    |          |           |
| 用途地域        | 都市計画区域外   | 建ぺい率/容積率           | 60%/200% |           |
| 特記事項        | 土砂災害警戒区域（イエローゾーン）<br>私道持分あり<br>再建築時、建築基準関係法令に適合させる必要があります。  |                    |          |           |

取扱（担当）宅建業者情報

春田産業株式会社 埼玉県知事免許（13）第6966号

※お問合せは、建築課までお願いします。（TEL：042-973-2170）

間取図



※ 内覧する場合は必ず利用者登録が必要です。

外観



ウッドデッキ



庭用に  
井戸水が使えます

清流側には  
薪だながあります

【1階のようす】

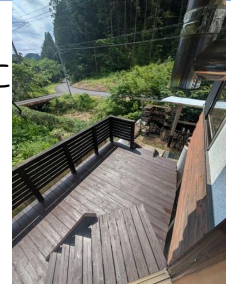
玄関



薪ストーブ



ウッドデッキに  
おりられます



キッチン



吹き抜け

1階廊下

リビング  
ダイニング  
(12帖)



【水回りのようす】

お風呂



トイレ



【2階のようす】

和室  
(8帖)



玄関入ってすぐ  
階段があります

両側には収納スペースも

【地下のようす】

地下物置  
(4.5帖)

洗面所

奥は洗濯機スペースです



地下物置入口

地下へは  
リビングからも  
入れます

