

建築条件なし！仲介手数料不要！資金融資制度あり！

飯能市・保留地(宅地)販売

飯能都市計画事業 かさぬい なみやなぎなんぶ 笠縫・双柳南部土地区画整理事業地内の保留地を
先着順で販売します。申込は随時行っています。

申し込み

- 場所 土地区画整理事務所（区画整理課）
- 必要書類
 - ・保留地買受申込書
(法人の場合は登記事項証明書を添付)
- 方法 窓口へ提出または郵送
- 申込書は土地区画整理事務所で配布のほか、飯能市ホームページからもダウンロードできます。
- 販売状況を電話等で確認後に申し込みください。



双柳南部 104 街区 4 画地

契約について

- 売渡決定から2週間以内に保証金(売買代金の1割以上)の納付と契約締結を行っていただきます。
- 残金は契約日から60日以内に納付してください。



双柳南部 106 街区 16 画地

その他注意事項

- 建築には土地区画整合法第76条許可が必要です。
- 有姿現状での引き渡しとなります。

飯能市都市建設部区画整理課(土地区画整理事務所内)

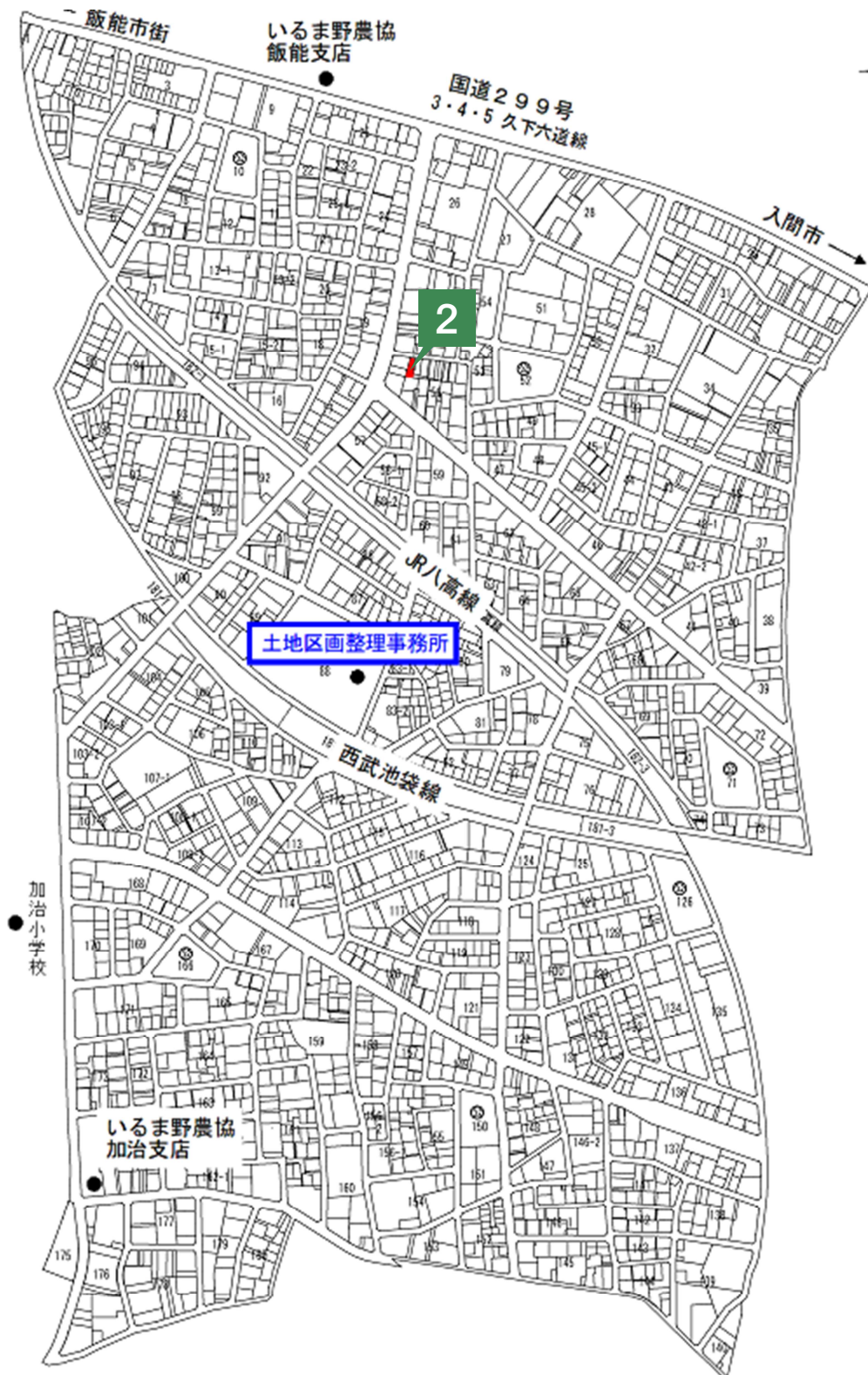
〒357-0045 飯能市大字笠縫112番地 1 電話 042-973-8682

ホームページ <https://www.city.hanno.lg.jp>

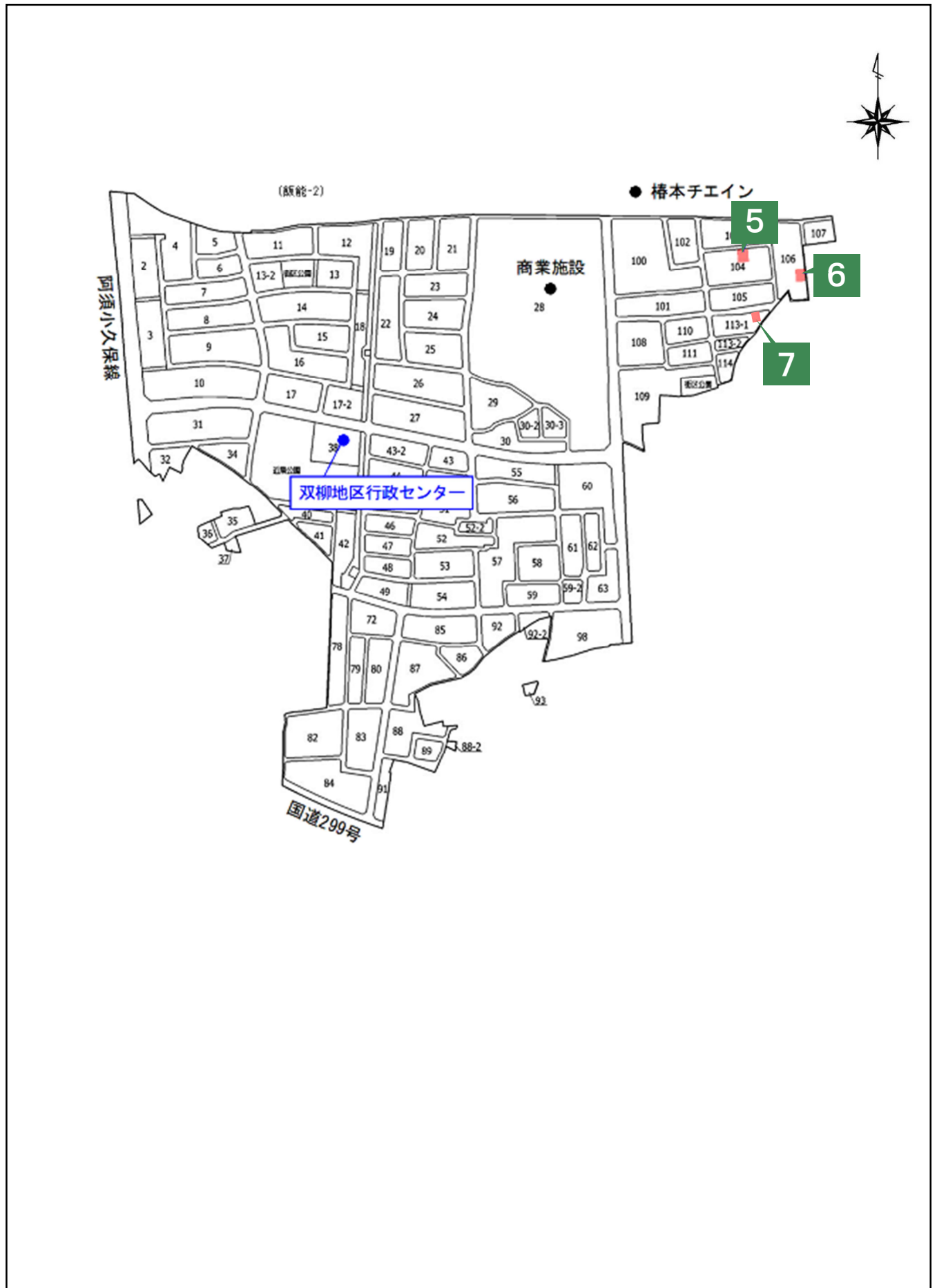
飯能市 保留地

検索

販売保留地位置図(笠縫地区)



販売保留地位置図(双柳南部地区)

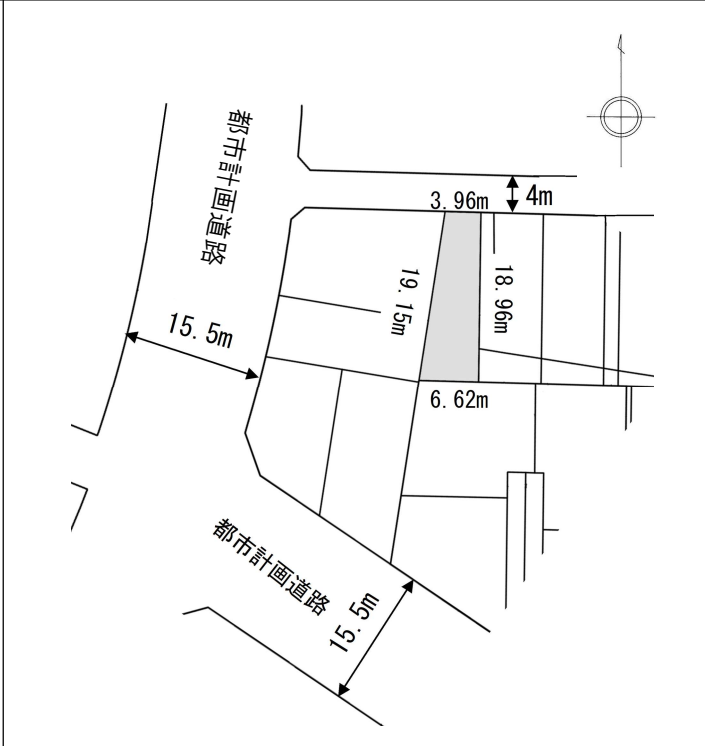


笠縫 1 24 街区 16 画地 134.16 m² (約 40 坪)
第一種住居地域 (建 60%/容 200%)



笠縫 2 56 街区 2 画地 100.44 m² (約 30 坪)
第一種住居地域 (建 60%/容 200%)

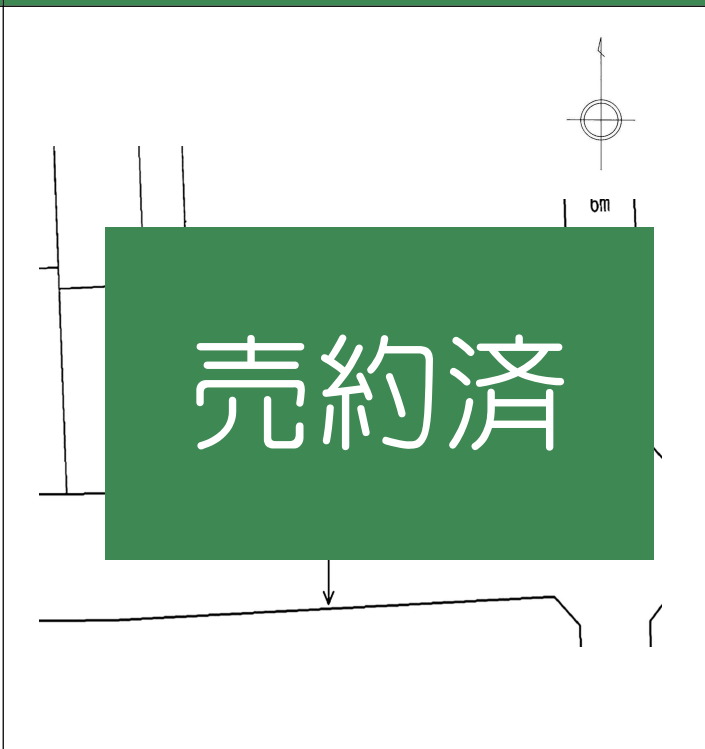
価格 5,835,564 円 (58,100 円/m²)



笠縫 3 110 街区 1 画地 89.40 m² (約 27 坪)
第一種住居地域 (建 60%/容 200%)



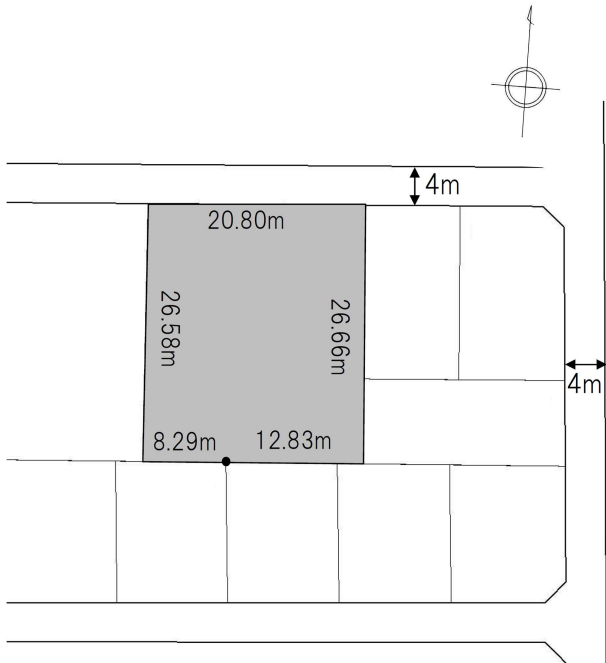
笠縫 4 54 街区 19 画地 134.08 m² (約 40 坪)
工業地域 (建 60%/容 200%)



双南
5

104 街区 4 画地 558.08 m²(約 169 坪)
工業地域 (建 60%/容 200%)

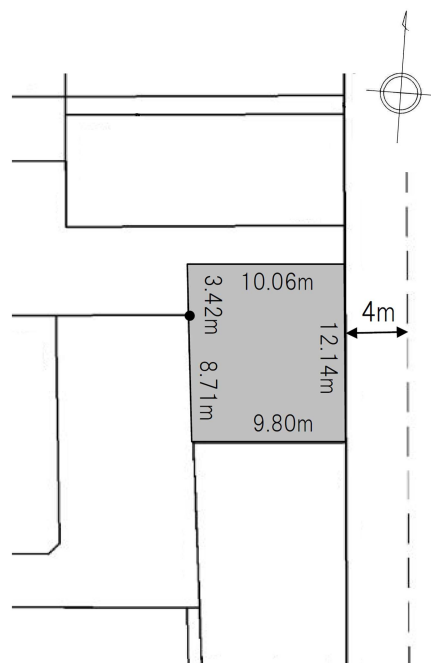
価格 41,688,576 円(74,700 円/m²)



双南
6

106 街区 16 画地 121.10 m²(約 36 坪)
工業地域 (建 60%/容 200%)

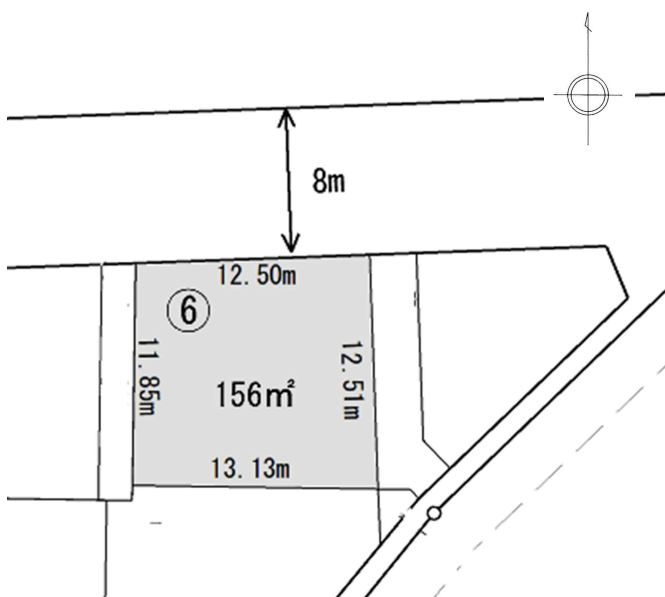
価格 9,021,950 円(74,500 円/m²)



双南
7

113-1 街区 6 画地 156.16 m²(約 47 坪)
工業地域 (建 60%/容 200%)

価格 12,024,320 円(77,000 円/m²)



融資制度(保留地ローン)について

保留地を購入するための資金融資（保留地ローン）制度があります。

飯能市では、以下の金融機関等と保留地購入の資金融資に関する協定を締結しています。

■笠縫地区…埼玉りそな銀行、武蔵野銀行、飯能信用金庫、青梅信用金庫、いるま野農業協同組合、住宅金融支援機構

■双柳南部地区…埼玉りそな銀行、武蔵野銀行、飯能信用金庫、住宅金融支援機構

※住宅金融支援機構はフラット 35 取扱の各金融機関が窓口となります。

融資条件、限度額、金利等は各金融機関へご相談ください。