

飯能市内水浸水実績図（下水道計画区域）

防災行政無線の放送内容を確認したい時は、「テレホンサービス 042-972-9123」をご利用ください。

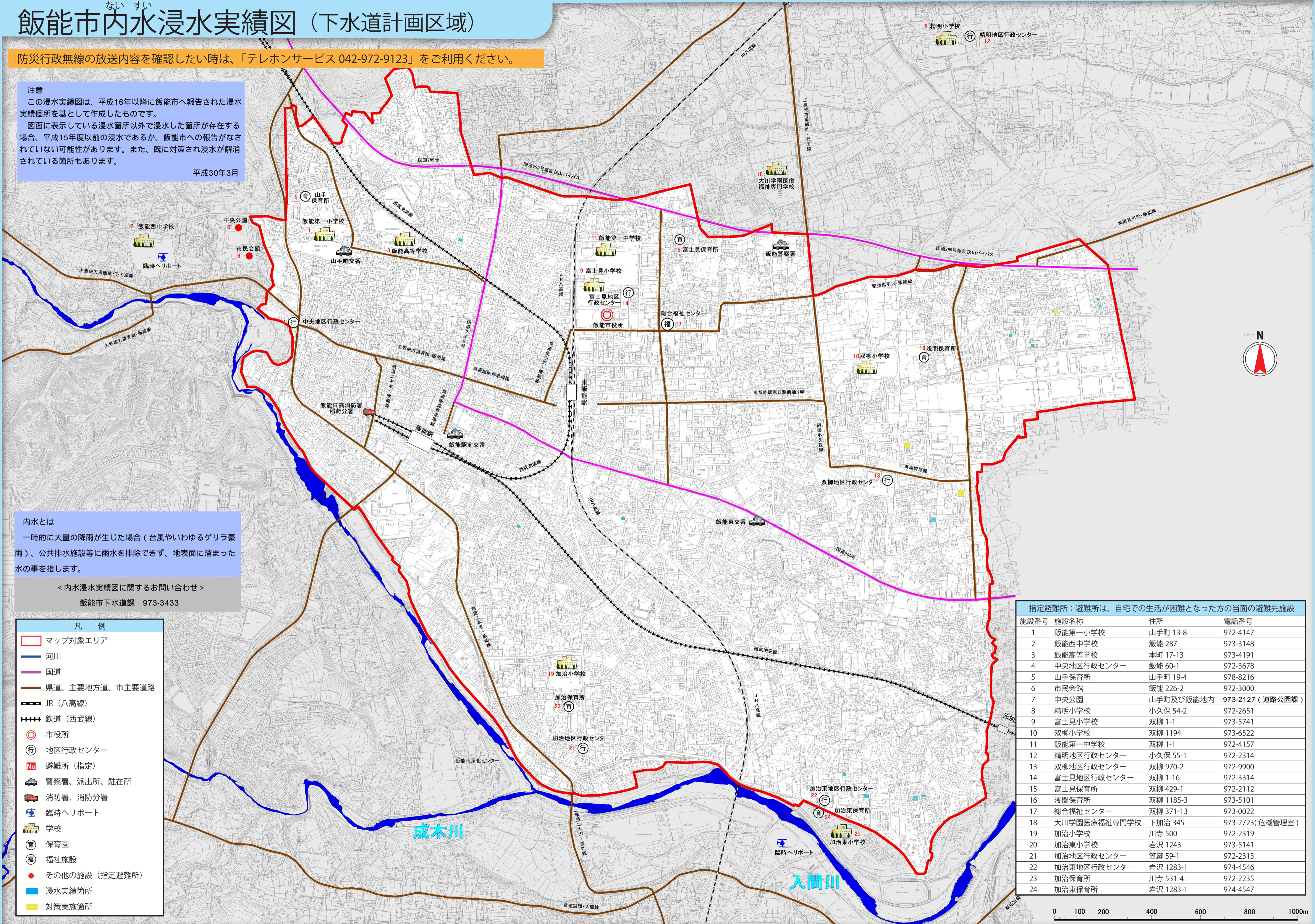
注意
この浸水実績図は、平成16年以降に飯能市へ報告された浸水実績箇所を基として作成したものです。
図面に表示している浸水箇所以外で浸水した箇所が存在する場合、平成15年度以前の浸水であるか、飯能市への報告がなされていない可能性があります。また、既に対策され浸水が解消されている箇所もあります。

平成30年3月

内水とは
一時的に大量の降雨が生じた場合（台風やいわゆるゲリラ豪雨）、公共排水施設等に雨水を排除できず、地表面に溜まった水の事を指します。

< 内水浸水実績図に関するお問い合わせ >
飯能市下水道課 973-3433

- 凡 例**
- マップ対象エリア
 - 河川
 - 国道
 - 県道、主要地方道、市主要道路
 - JR（八高線）
 - 鉄道（西武線）
 - 市役所
 - 地区行政センター
 - 避難所（指定）
 - 警察署、派出所、駐在所
 - 消防署、消防分署
 - 臨時ヘリポート
 - 学校
 - 保育園
 - 福祉施設
 - その他の施設（指定避難所）
 - 浸水実績箇所
 - 対策実施箇所



施設番号	施設名称	住所	電話番号
1	飯能第一小学校	山手町 13-8	972-4147
2	飯能西中学校	飯能 287	973-3148
3	飯能高等学校	本町 17-13	973-4191
4	中央地区行政センター	飯能 60-1	972-3678
5	山手保育所	山手町 19-4	978-8216
6	市民会館	飯能 226-2	972-3000
7	中央公園	山手町及び飯能地内	973-2127（道路公園課）
8	精明小学校	小久保 54-2	972-2651
9	富士見小学校	双柳 1-1	973-5741
10	双柳小学校	双柳 1194	973-6522
11	飯能第一中学校	双柳 1-1	972-4157
12	精明地区行政センター	小久保 55-1	972-2314
13	双柳地区行政センター	双柳 970-2	972-9900
14	富士見地区行政センター	双柳 1-16	972-3314
15	富士見保育所	双柳 429-1	972-2112
16	浅間保育所	双柳 1185-3	973-5101
17	総合福祉センター	双柳 371-13	973-0022
18	大川学園医療福祉専門学校	下加治 345	973-2723（危機管理室）
19	加治小学校	川寺 500	972-2319
20	加治東小学校	岩沢 1243	973-5141
21	加治地区行政センター	笠縫 59-1	972-2313
22	加治東地区行政センター	岩沢 1283-1	974-4546
23	加治保育所	川寺 531-4	972-2235
24	加治東保育所	岩沢 1283-1	974-4547

