

参 考

令和6年度

一般会計  
特別会計

予算に関する参考資料

飯 能 市

# 目 次

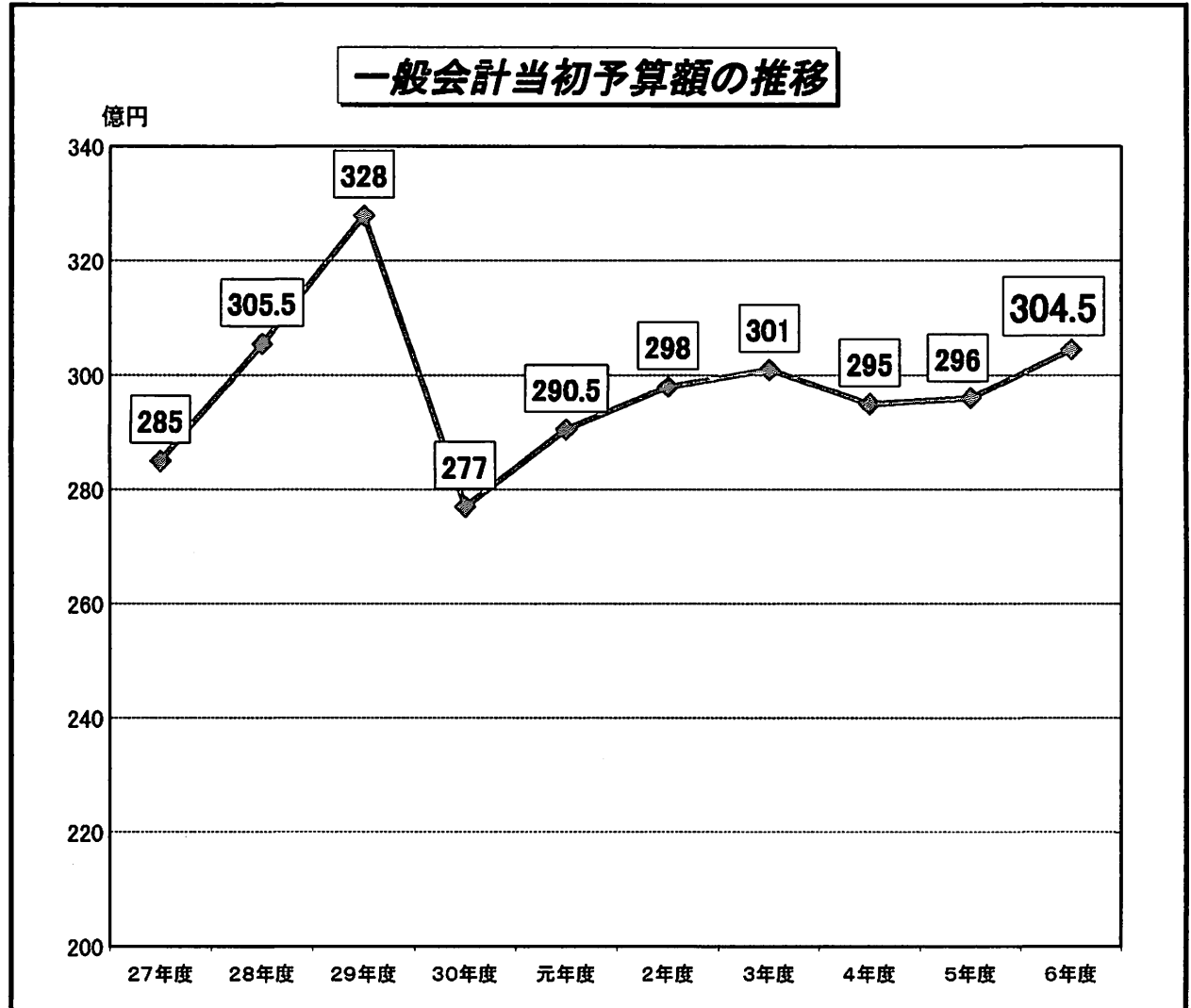
○ 一般会計の状況	1
① 当初予算額の推移	1
② 歳入の状況	2
③ 歳出の状況	3
④ 自主財源と依存財源の推移	4
⑤ 地方債の借入額と償還額の推移	5
○ 一般会計・特別会計の状況	6
① 地方債現在高の推移	6
② 基金現在高の推移	8
③ 各会計における一般会計からの繰入金	9
○ 令和6年度予算等の主な重点取組事業	10
○ 一般会計歳出節別集計表	12
○ 一般会計歳出性質別集計表	13
○ 普通会計歳出性質別集計表	14
○ 事業別の当初予算比較表・主な内容	15
○ 入湯税の充当状況	28
○ 都市計画税の充当状況	28
○ 森林環境譲与税の充当状況	28
○ 地方消費税交付金（社会保障財源化分）の充当状況	29

## 一般会計の状況

### ① 当初予算額の推移

<単位：千円>

年度	当初予算額	前年度比較	
		金額	増減率
6年度	30,450,000	850,000	2.9 %
5年度	29,600,000	100,000	0.3 %
4年度	29,500,000	△ 600,000	△ 2.0 %
3年度	30,100,000	300,000	1.0 %
2年度	29,800,000	750,000	2.6 %
元年度	29,050,000	1,350,000	4.9 %
30年度	27,700,000	△ 5,100,000	△ 15.5 %
29年度	32,800,000	2,250,000	7.4 %
28年度	30,550,000	2,050,000	7.2 %
27年度	28,500,000	500,000	1.8 %



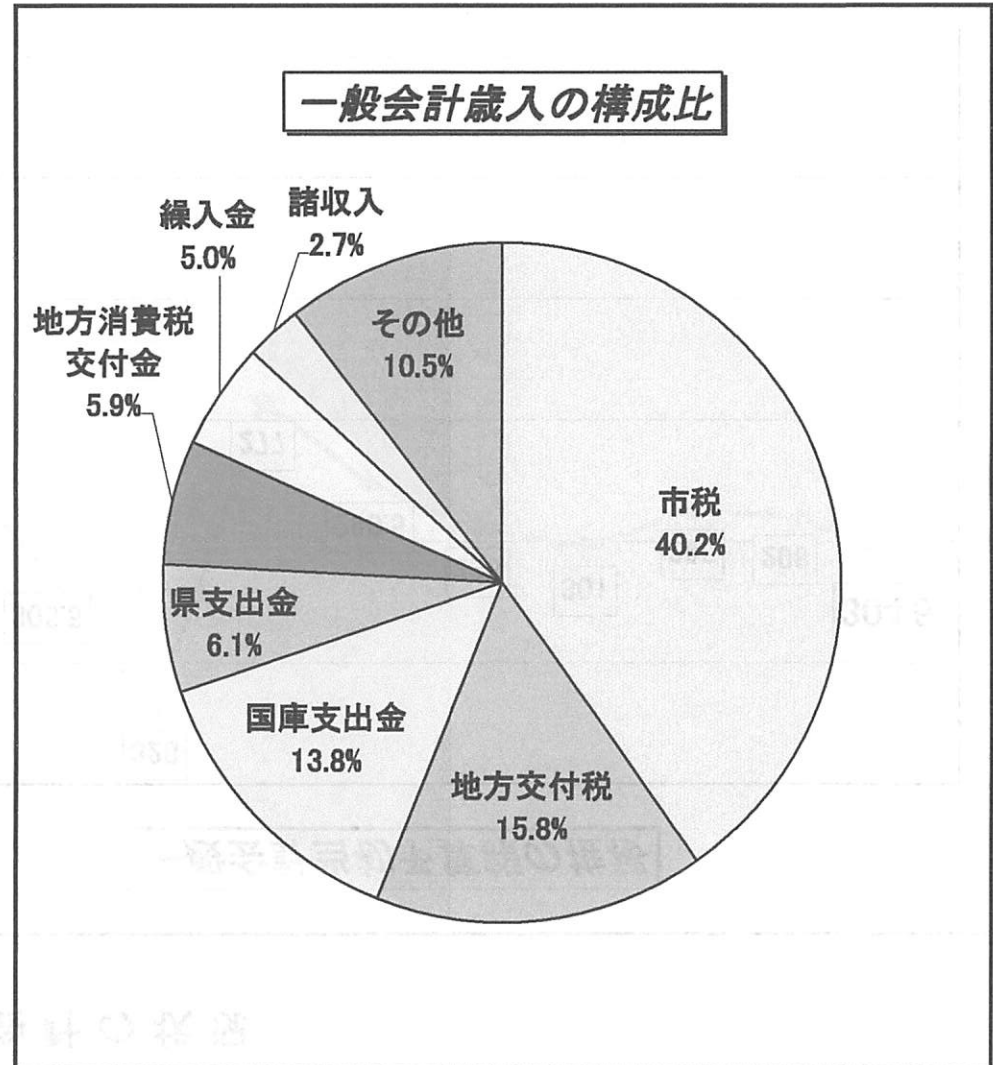
## ② 歳入の状況

<単位：千円>

区分	予算額		
	R6	R5	増減
市 税	12,259,674	12,304,583	△ 44,909
地 方 交 付 税	4,800,000	4,500,000	300,000
国 庫 支 出 金	4,195,698	4,206,774	△ 11,076
県 支 出 金	1,846,718	1,835,166	11,552
地方消費税交付金	1,800,000	1,700,000	100,000
繰 入 金	1,541,446	1,479,372	62,074
諸 収 入	812,436	667,794	144,642
そ の 他	3,194,028	2,906,311	287,717
歳 入 合 計	30,450,000	29,600,000	850,000

### 【その他の内訳】

繰 越 金	750,000	750,000	0
市 債	682,700	674,400	8,300
使用料及び手数料	341,324	343,821	△ 2,497
地方特例交付金	300,000	80,000	220,000
地方譲与税	275,600	262,800	12,800
寄 附 金	152,112	201,202	△ 49,090
分担金及び負担金	149,720	143,726	5,994
ゴルフ場利用税交付金	140,000	130,000	10,000
法 人 事 業 税 交 付 金	120,000	80,000	40,000
財 産 収 入	111,872	57,962	53,910
配 当 割 交 付 金	62,000	62,000	0
株式等譲渡所得割交付金	60,000	71,000	△ 11,000
環境性能割交付金	35,000	35,000	0
交通安全対策特別交付金	10,000	10,000	0
利 子 割 交 付 金	3,700	4,400	△ 700



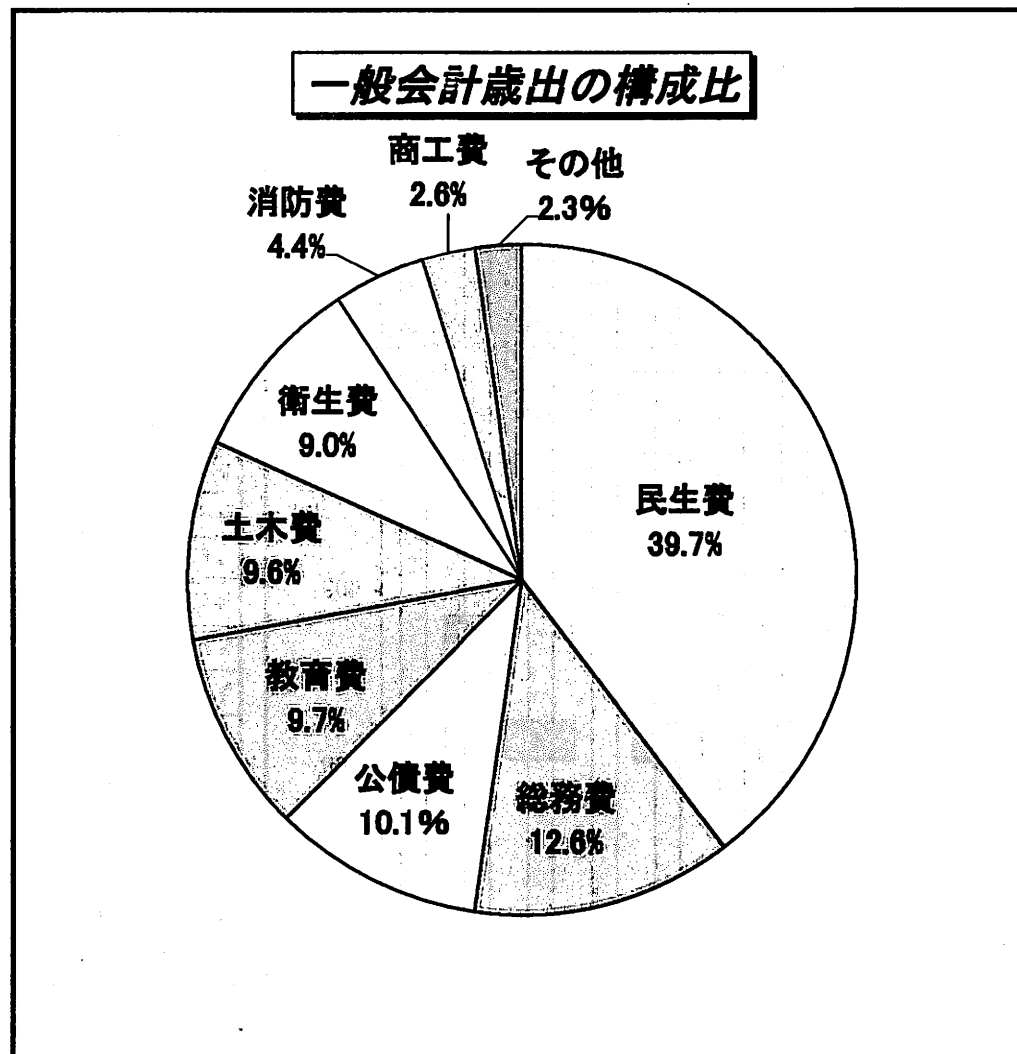
### ③ 歳出の状況

<単位：千円>

区分	予算額		
	R6	R5	増減
民生費	12,085,606	11,511,167	574,439
総務費	3,835,102	3,502,302	332,800
公債費	3,082,363	3,080,620	1,743
教育費	2,963,701	2,983,125	△ 19,424
土木費	2,920,260	3,143,865	△ 223,605
衛生費	2,743,427	2,613,768	129,659
消防費	1,347,823	1,339,968	7,855
商工費	784,981	771,115	13,866
その他	686,737	654,070	32,667
歳出合計	30,450,000	29,600,000	850,000

#### 【その他の内訳】

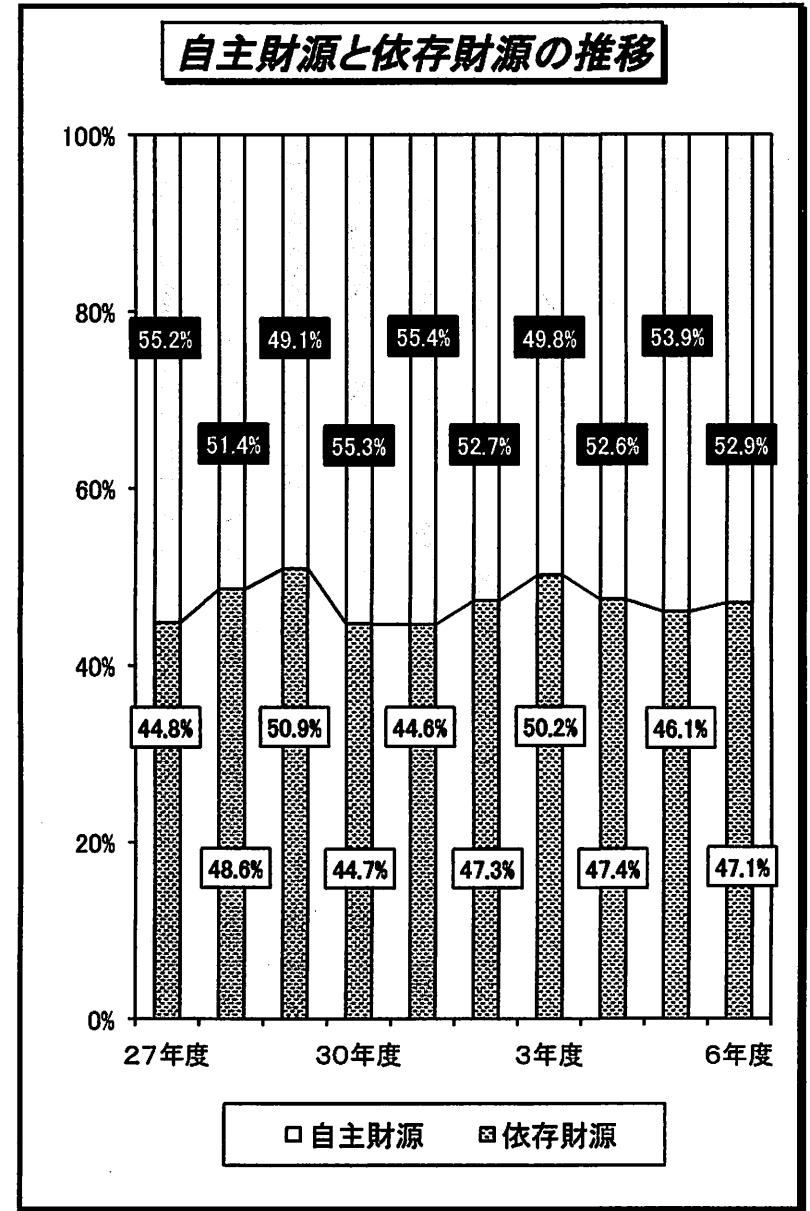
農林水産業費	393,915	368,728	25,187
議会費	238,322	228,323	9,999
予備費	50,000	50,000	0
労働費	4,499	6,019	△ 1,520
災害復旧費	1	1,000	△ 999



④ 自主財源と依存財源の推移

<単位：千円>

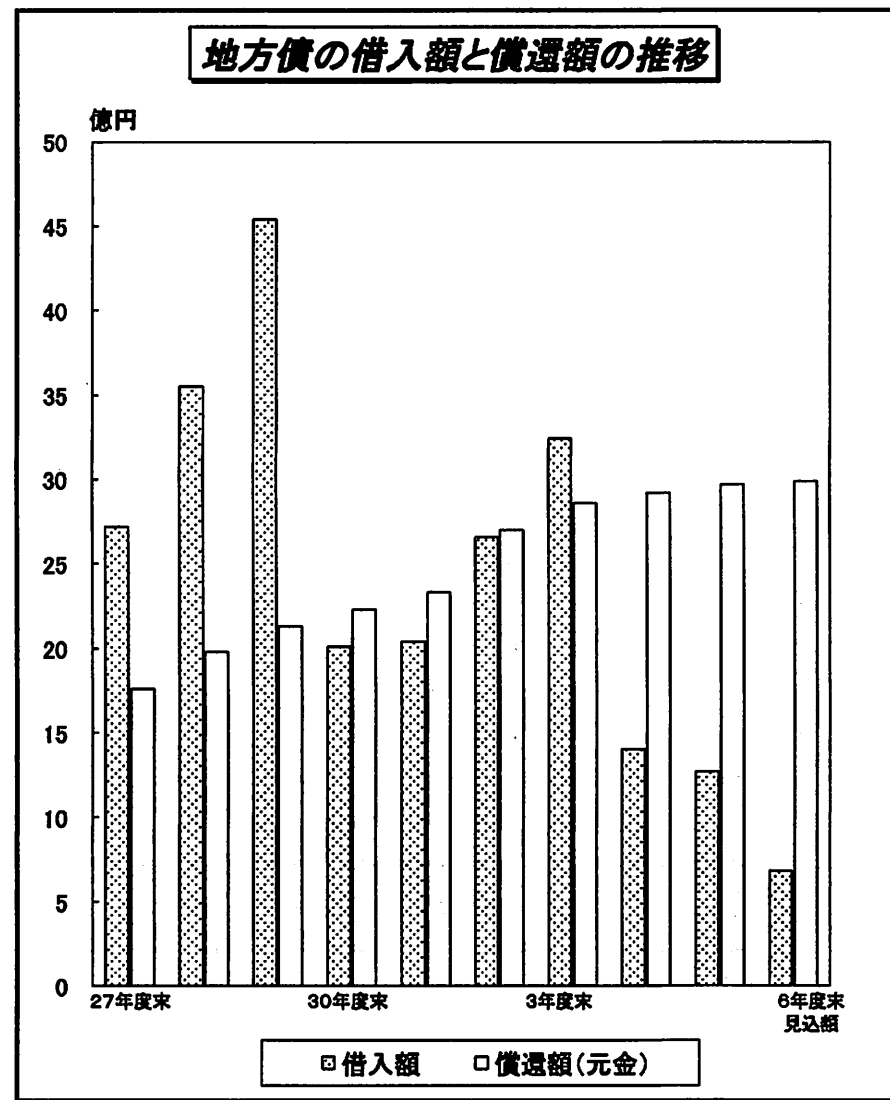
歳入項目	6年度		5年度		比較		
	予算額	構成比	予算額	構成比	金額	増減率	
自主財源	市 税	12,259,674	40.2%	12,304,583	41.6%	△ 44,909	△ 0.4 %
	分担金及び負担金	149,720	0.5%	143,726	0.5%	5,994	4.2 %
	使用料及び手数料	341,324	1.1%	343,821	1.2%	△ 2,497	△ 0.7 %
	財産収入	111,872	0.4%	57,962	0.2%	53,910	93.0 %
	寄附金	152,112	0.5%	201,202	0.7%	△ 49,090	△ 24.4 %
	繰入金	1,541,446	5.0%	1,479,372	5.0%	62,074	4.2 %
	繰越金	750,000	2.5%	750,000	2.5%	0	0.0 %
	諸収入	812,436	2.7%	667,794	2.2%	144,642	21.7 %
	計	16,118,584	52.9%	15,948,460	53.9%	170,124	1.1 %
依存財源	地方譲与税	275,600	0.9%	262,800	0.9%	12,800	4.9 %
	利子割交付金	3,700	0.0%	4,400	0.0%	△ 700	△ 15.9 %
	配当割交付金	62,000	0.2%	62,000	0.2%	0	0.0 %
	株式等譲渡所得割交付金	60,000	0.2%	71,000	0.3%	△ 11,000	△ 15.5 %
	法人事業税交付金	120,000	0.4%	80,000	0.3%	40,000	50.0 %
	地方消費税交付金	1,800,000	5.9%	1,700,000	5.7%	100,000	5.9 %
	ゴルフ場利用税交付金	140,000	0.5%	130,000	0.4%	10,000	7.7 %
	環境性能割交付金	35,000	0.1%	35,000	0.1%	0	0.0 %
	地方特例交付金	300,000	1.0%	80,000	0.3%	220,000	275.0 %
	地方交付税	4,800,000	15.8%	4,500,000	15.2%	300,000	6.7 %
	交通安全対策特別交付金	10,000	0.0%	10,000	0.0%	0	0.0 %
	国庫支出金	4,195,698	13.8%	4,206,774	14.2%	△ 11,076	△ 0.3 %
	県支出金	1,846,718	6.1%	1,835,166	6.2%	11,552	0.6 %
	市債	682,700	2.2%	674,400	2.3%	8,300	1.2 %
計	14,331,416	47.1%	13,651,540	46.1%	679,876	5.0 %	
合計	30,450,000	100%	29,600,000	100%	850,000	2.9 %	



⑤ 地方債の借入額と償還額の推移

<単位：億円>

区 分	27年度末	28年度末	29年度末	30年度末	元年度末	2年度末	3年度末	4年度末	5年度末 見込額	6年度末 見込額
借入額	27.2	35.5	45.4	20.1	20.4	26.6	32.4	14.0	12.7	6.8
償還額 (元金)	17.6	19.8	21.3	22.3	23.3	27.0	28.6	29.2	29.7	29.9



## 一般会計・特別会計の状況

### ① 地方債現在高の推移

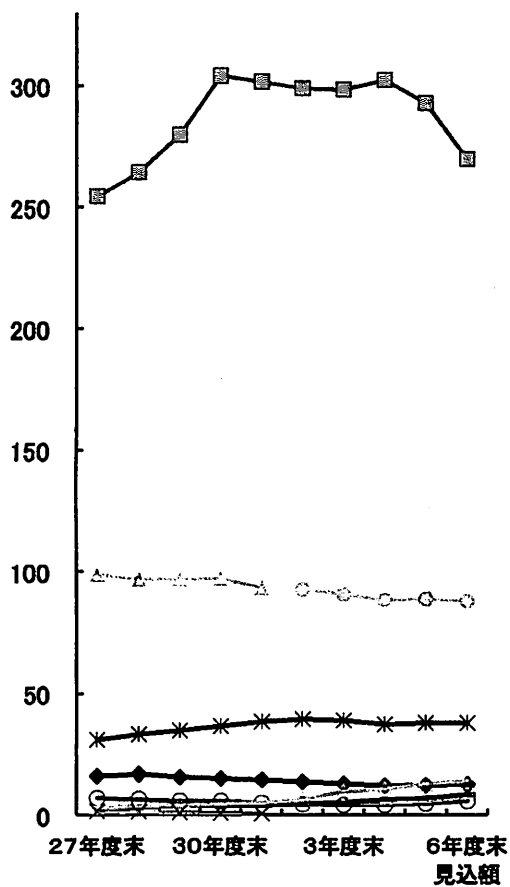
<単位：億円>

会 計 名		27年度末	28年度末	29年度末	30年度末	元年度末	2年度末	3年度末	4年度末	5年度末 見込額	6年度末 見込額
一	般 会 計	264.2	279.9	304.0	301.7	298.8	298.5	302.3	287.1	270.1	247.0
特	別 会 計	128.8	127.8	127.7	123.3	29.6	32.2	33.6	35.4	39.5	41.3
内 訳	笠縫土地区画整理	16.8	15.7	15.1	14.6	13.8	13.0	12.1	11.8	12.2	12.0
	双柳南部土地区画整理	6.5	6.0	5.8	5.1	4.7	4.3	4.3	4.6	5.1	6.1
	岩沢北部土地区画整理	3.3	3.9	4.1	4.0	4.6	5.2	6.4	6.8	8.0	8.4
	岩沢南部土地区画整理	3.8	4.1	4.7	5.3	6.5	9.7	10.8	12.2	14.2	14.8
	下 水 道	97.0	96.9	97.1	93.6	-	-	-	-	-	-
	特定環境保全公共下水道	1.4	1.2	0.9	0.7	-	-	-	-	-	-
公	営 企 業 会 計	33.1	34.7	36.6	38.4	132.4	129.9	125.9	123.9	123.2	120.6
内 訳	水 道 事 業	33.1	34.7	36.6	38.4	39.5	39.0	37.5	36.8	37.1	37.0
	下 水 道 事 業	-	-	-	-	92.9	90.9	88.4	87.1	86.1	83.6
合	計	426.1	442.4	468.3	463.4	460.8	460.6	461.8	446.4	432.8	408.9



### 会計別の地方債現在高

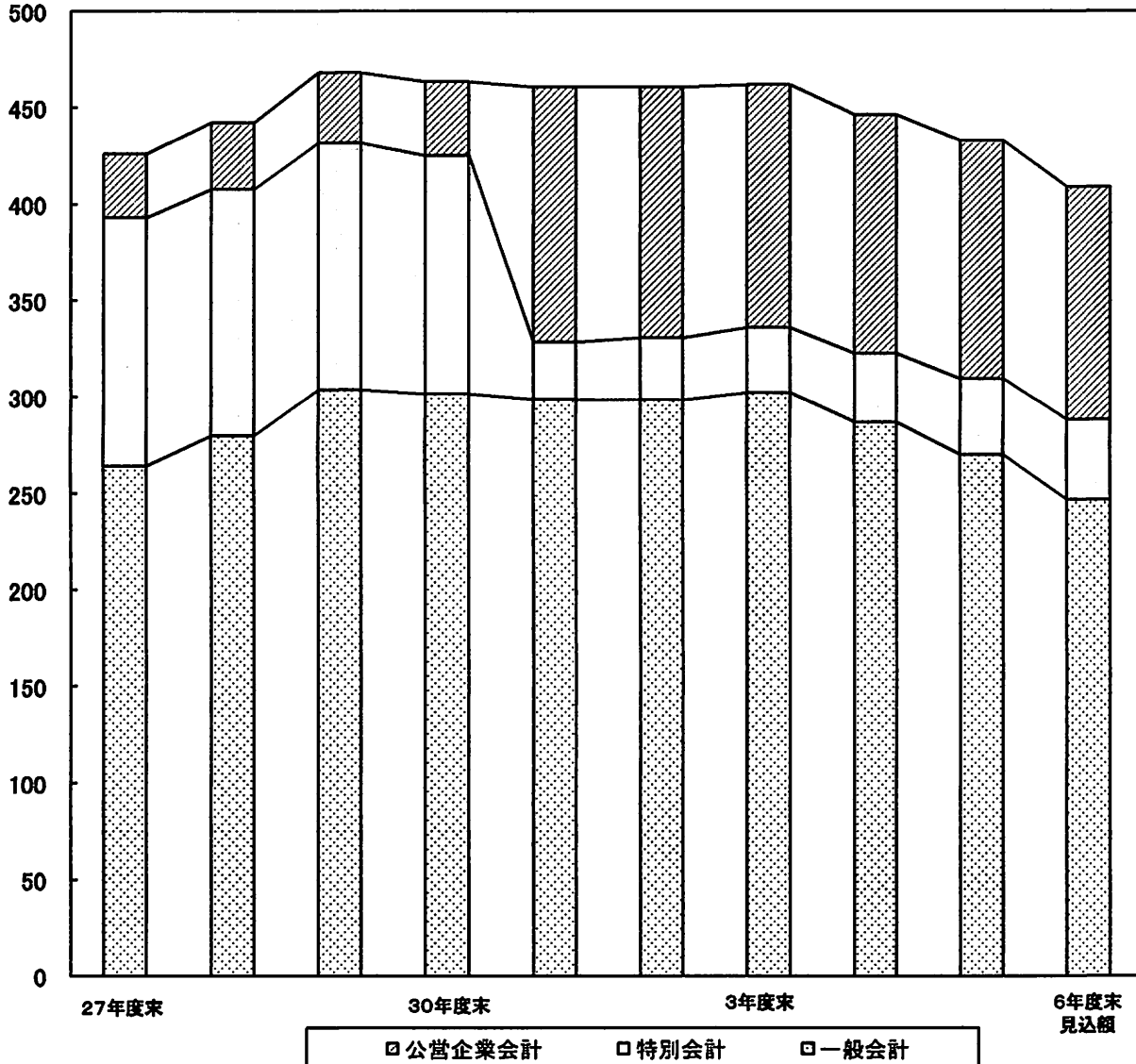
億円



- 一般会計
- ◆ 笠樋土地区画整理
- 双柳南部土地区画整理
- 岩沢北部土地区画整理
- 岩沢南部土地区画整理
- ☆ 下水道
- × 特定環境保全公共下水道
- ＊ 水道事業
- 下水道事業

### 地方債現在高の総額

億円

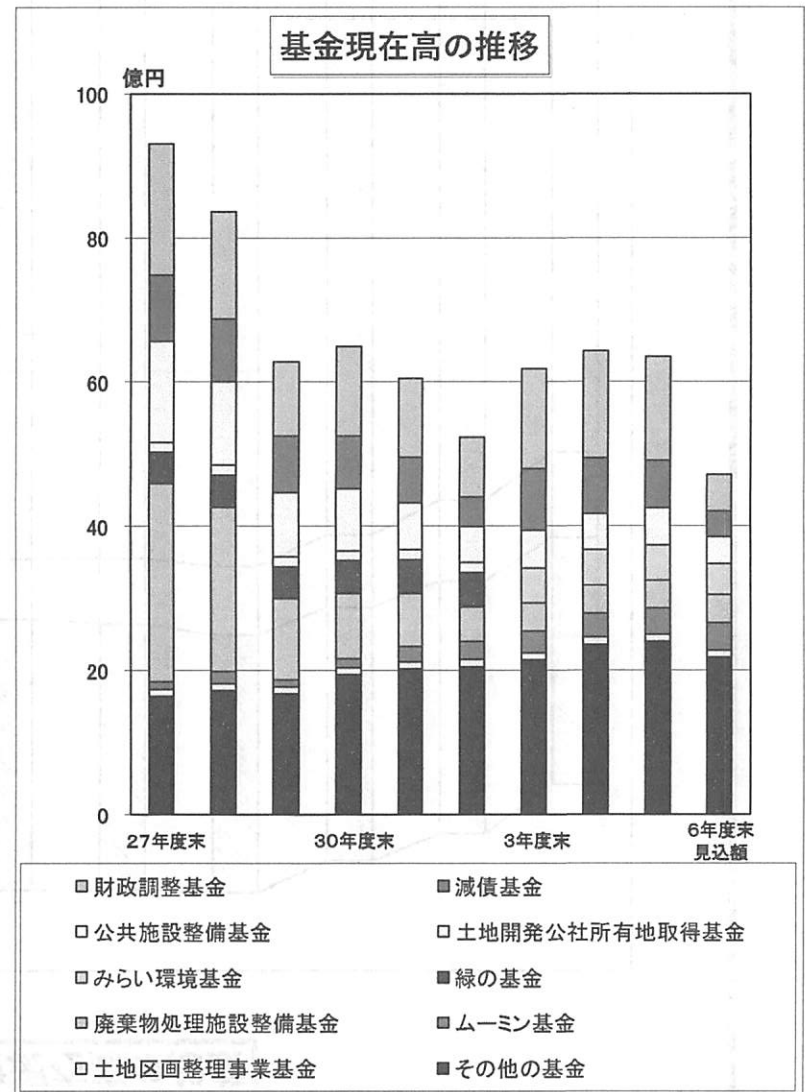


- ▨ 公営企業会計
- 特別会計
- 一般会計

② 基金現在高の推移

<単位：億円>

基金名	27年度末	28年度末	29年度末	30年度末	元年度末	2年度末	3年度末	4年度末	5年度末 見込額	6年度末 見込額
財政調整基金	18.2	14.9	10.3	12.4	11.0	8.3	13.9	14.9	14.5	5.0
減債基金	9.2	8.7	7.9	7.3	6.3	4.1	8.5	7.7	6.5	3.6
公共施設整備基金	14.0	11.6	8.8	8.6	6.5	4.9	5.2	5.0	5.1	3.7
土地開発公社 所有地取得基金	1.4	1.4	1.4	1.4	1.4	1.4	0	—	—	—
みらい環境基金	—	—	—	—	—	—	4.9	4.9	4.9	4.3
緑の基金	4.3	4.4	4.5	4.6	4.7	4.8	0	—	—	—
廃棄物処理 施設整備基金	27.5	22.8	11.2	9.0	7.3	4.8	3.9	3.9	3.9	3.9
ムーミン基金	1.0	1.6	1.0	1.2	2.1	2.5	3.0	3.3	3.6	3.8
土地区画整理 事業基金	1.0	1.0	1.0	1.0	1.0	1.0	1.0	1.0	1.0	1.0
その他の基金	16.4	17.2	16.7	19.4	20.2	20.5	21.4	23.6	24.0	21.8
合計	93.0	83.6	62.8	64.9	60.5	52.3	61.8	64.3	63.5	47.1

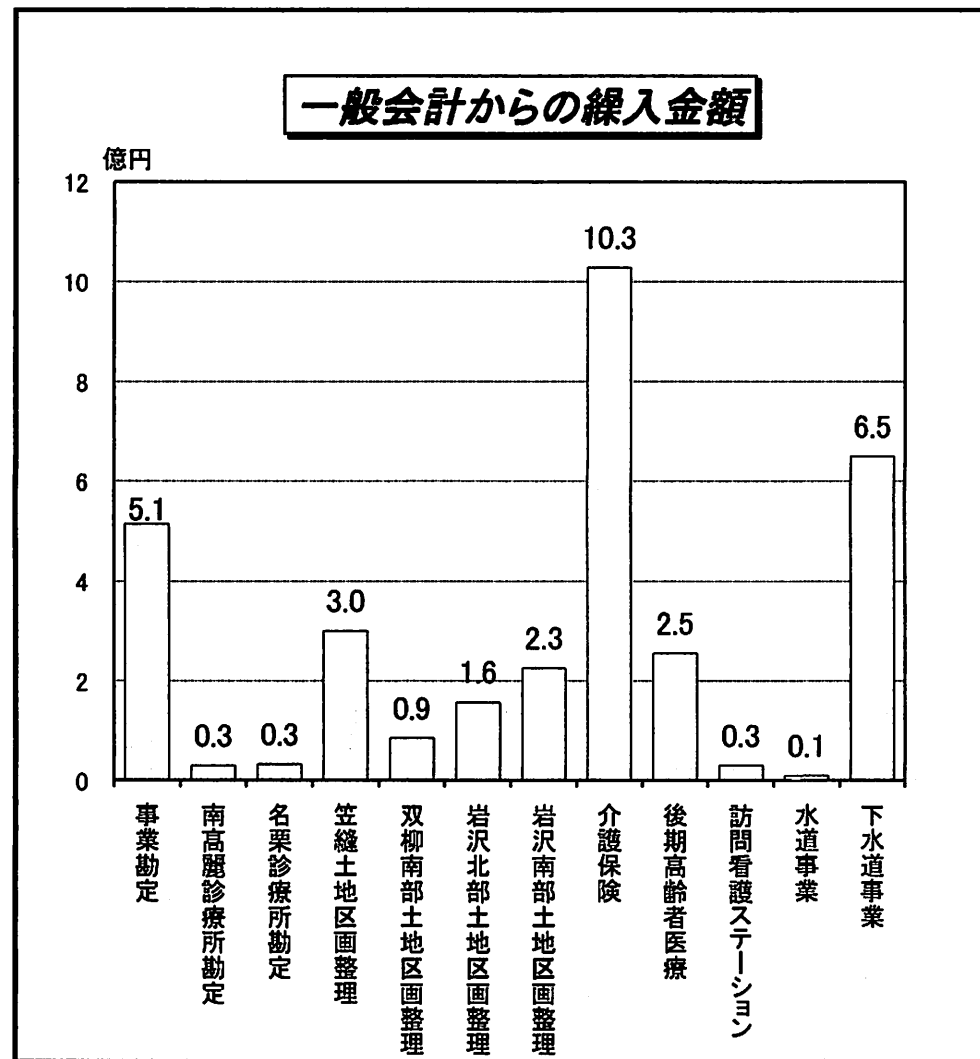


### ③ 各会計における一般会計からの繰入金

<単位：千円>

会計区分	予算額	一般会計繰入金		
		R6	R5	増減
特 別 会 計	19,141,968	2,658,201	2,617,366	40,835
国民健康保険	8,848,170	577,308	554,884	22,424
事業勘定	8,710,804	514,562	501,310	13,252
南高麗診療所勘定	69,525	29,629	25,869	3,760
名栗診療所勘定	67,841	33,117	27,705	5,412
笠縫土地区画整理	520,156	300,452	343,084	△ 42,632
双柳南部土地区画整理	447,454	85,210	131,469	△ 46,259
岩沢北部土地区画整理	305,562	157,198	140,173	17,025
岩沢南部土地区画整理	494,574	225,358	195,479	29,879
介護保険	7,034,547	1,028,586	1,001,277	27,309
後期高齢者医療	1,439,527	254,572	220,935	33,637
訪問看護ステーション	51,978	29,517	30,065	△ 548
公 営 企 業 会 計	5,121,676	659,952	609,150	50,802
水道事業	2,253,912	9,952	9,150	802
下水道事業	2,867,764	650,000	600,000	50,000
合 計	24,263,644	3,318,153	3,226,516	91,637

※上記の公営企業会計予算額は、収益的収入額と資本的収入額の合計額を記載した。



## 令和6年度予算等の主な重点取組事業

### (新規) 市議会インターネット中継システムの導入 【議会費】 (議会総務課)

- ・ 予算額 (議会運営事業) 10,634千円
- ・ 身近で開かれた議会への取組の一つとして、本会議のインターネット録画配信を開始する。

### (新規) 自治体情報システムの標準化に向けた移行業務 【総務費、衛生費等】 (広報情報課、市民課、保健センター、保険年金課)

- ・ 予算額 (基幹システム運用事業、戸籍管理事業、保健管理事業等) 199,146千円
- ・ 令和7年度末までに自治体情報システムの標準化に対応するための移行業務を行う。

### (新規) 市役所本庁舎及び別館の照明LED化 【総務費】 (資産経営課)

- ・ 予算額 (庁舎施設管理事業) 50,864千円
- ・ ゼロカーボンシティへの実現に向けた取組の一環として市役所本庁舎及び別館の照明のLED化を実施する。

### (継続) 第二区地区行政センター・保育所の耐震改修 【総務費、民生費】 (自治振興課、保育課)

- ・ 予算額 (地区行政センター施設管理事業、保育所施設管理事業) 281,323千円
- ・ 第二区地区行政センター及び第二区保育所について、耐震改修工事を実施する。

### (拡充) 生活道路における交通安全の推進 【総務費】 (生活安全課)

- ・ 予算額 (交通安全施設整備事業) 14,784千円
- ・ 幹線道路の路面標示工事(消えかかっているセンターライン、外側線等の引き直し)を実施する。

### (新規) 安心・安全な地域づくりのための補助金の新設 【総務費】 (生活安全課)

- ・ 予算額 (交通安全啓発事業、地域防犯安全なまちづくり推進事業) 4,650千円
- ・ 高齢者の運転免許自主返納に対する奨励金を交付する。
- ・ 自治会が設置する防犯カメラの購入費に対する補助金を交付する。

### (拡充) 赤ちゃんスマイルクーポンのデジタルクーポン化 【民生費】 (こども支援課)

- ・ 予算額 (赤ちゃんスマイル事業) 21,572千円
- ・ 0歳児おむつ等購入助成費として発行していた紙クーポン券を、赤ちゃんスマイルクーポンとしてデジタル化し、利便性の向上を図る。

### (拡充) 児童手当の拡充 【民生費】 (こども支援課)

- ・ 予算額 (児童手当支給事業) 1,121,765千円
- ・ 支給対象年齢を18歳まで引き上げ、第3子以降は月額3万円に増額し、所得制限の撤廃を実施することで児童手当を拡充する。

### (新規) 帯状疱疹ワクチン助成と健康づくりインセンティブ事業の開始 【衛生費】 (保健センター)

- ・ 予算額 (予防接種事業、健康づくり推進事業) 4,906千円
- ・ 帯状疱疹ワクチンを接種した際の助成を開始する。また、運動するきっかけづくりとして、アプリを活用して計測した歩数データに基づいて、デジタルクーポンを付与することで健康増進を図る。

### (拡充) 産後ケア事業の充実 【衛生費】 (保健センター)

- ・ 予算額 (母子保健事業) 1,194千円
- ・ 産後うつ予防、乳児への虐待予防等のため実施している産後ケア事業に、新たに通所型産後ケア事業を開始することで支援の充実を図る。

### (継続) 森林整備の推進 【農林水産業費】 (森林づくり課)

- ・ 予算額 (水と緑の森林づくり推進事業) 63,260千円
- ・ 原木の搬出を伴う森林整備に対する支援の拡充、森林境界の明確化に向けた基礎調査の実施、スマート林業技術、高性能林業機械の導入支援等により、森林・林業基盤を強化する。

### (新規) 落合橋(林道広河原逆川線)の修繕 【農林水産業費】 (森林づくり課)

- ・ 予算額 (林道維持管理事業) 35,000千円
- ・ 老朽化が進む落合橋を修繕し、木材搬出ルートの実用性を確保する。

**(拡充) 新規出店促進事業補助金の拡充 【商工費】**

(産業振興課)

- ・ 予算額 (創業支援事業) 4,100千円
- ・ 新規出店に対する補助率を引き上げ、更に市内事業者による施工時は補助率を上乗せする制度へと拡充する。

**(新規) まちなか活性化イベント補助金 【商工費】**

(産業振興課)

- ・ 予算額 (商工業活性化支援事業) 2,000千円
- ・ 商店主等が自らの創意工夫で行う商店街等の賑わい創出に対して、商工会議所を通じて補助金を交付する。

**(継続) 安全性・利便性が向上する道路・橋りょう環境の整備 【土木費】**

(道路建設課)

- ・ 予算額 (安全な道づくり新設改良事業、橋りょう維持管理事業) 384,608千円
- ・ 市道1-5号線、市道5-6号線の改良整備、市道の舗装新設工事及び矢久橋修繕工事により、道路環境の安全性と利便性の向上を図る。(令和5年度繰越分91,622千円含む)

**(新規) 立地適正化計画の策定及び都市計画マスタープランの改訂 【土木費】**

(都市計画課)

- ・ 予算額 (都市計画管理事業) 15,067千円
- ・ 人口減少社会に対応した居住機能や都市機能の誘導等によるコンパクトプラスネットワークのまちづくりを進めるため、立地適正化計画の策定と都市計画マスタープランの改訂を実施する。

**(新規) 飯能まちなか未来ビジョンの推進 【土木費】**

(都市計画課)

- ・ 予算額 (都市計画管理事業) 2,400千円
- ・ シンポジウムやセミナーの開催、イベント実施等への支援を通じてビジョンを推進する。

**(継続) 大規模盛土造成地変動予測調査の実施 【土木費】**

(都市計画課)

- ・ 予算額 (開発指導事業) 14,400千円
- ・ 大地震等が発生した場合に大きな被害が生ずるおそれのある大規模盛土造成地の変動予測調査を実施し、宅地地盤被害の防止を図る。

**(新規) 空き家実態調査の実施 【土木費】**

(建築課)

- ・ 予算額 (空き家対策事業) 8,943千円
- ・ 空き家等の活用や解消に向けて、空き家実態調査を実施する。

**(継続) 久下六道線の整備 【土木費】**

(街路整備課)

- ・ 予算額 (久下六道線整備事業) 43,063千円
- ・ 安心・安全と経済活動の強化を目指し、中心市街地の新たな賑わいを創出するため、飯能駅前交差点から郵便局前交差点までの用地測量を実施する。(令和5年度繰越分23,063千円含む)

**(継続) 土地区画整理事業による住環境整備 【土地区画整理特別会計】**

(区画整理課)

- ・ 予算額 (土地区画整理管理費、土地区画整理事業) 1,604,749千円
- ・ 阿須小久保線をはじめとした土地区画整理事業に係る調査設計、道路整備工事、建物移転等を実施する。(令和5年度繰越分359,575千円含む)

**(新規) 土砂災害ハザードマップの更新 【消防費】**

(防災危機管理室)

- ・ 予算額 (防災に強いまちづくり推進事業) 5,500千円
- ・ 豪雨災害等に備えるため、土砂災害ハザードマップを更新する。

**(継続) 広島市への小学生派遣による平和教育の実施 【教育費】**

(学校教育課)

- ・ 予算額 (広島平和記念式典児童等派遣事業) 1,057千円
- ・ 戦争の悲惨さや命の大切さについて学び、平和の尊さを次の世代へ伝えていくことを目的として、広島平和記念式典等への小学生の派遣を実施する。

**(新規) 飯能第一小学校等の建替え及び複合化に向けた基本設計 【教育費等】**

(教育総務課、自治振興課、子ども施設課)

- ・ 予算額 (小学校施設管理事業、地区行政センター施設管理事業等) 94,380千円
- ・ 飯能第一小学校、飯能中央地区行政センター、放課後児童クラブの複合化に向けた基本設計を実施する。

## 一般会計歳出節別集計表

歳出節名	6年度			5年度			比較	
	予算額	構成比	市民1人 当たりの額	予算額	構成比	市民1人 当たりの額	金額	増減率
	千円	%	円	千円	%	円	千円	%
1 報酬	959,455	3.2	12,227	914,667	3.1	11,660	44,788	4.9
2 給料	2,090,705	6.9	26,643	2,092,800	7.1	26,679	△ 2,095	△ 0.1
3 職員手当等	1,763,159	5.8	22,469	1,583,137	5.4	20,181	180,022	11.4
4 共済費	925,950	3.0	11,800	854,487	2.9	10,893	71,463	8.4
5 災害補償費	150	0.0	2	150	0.0	2	0	0.0
6 恩給及び退職年金	0	0.0	0	0	0.0	0	0	0.0
7 報償費	74,603	0.2	951	96,141	0.3	1,226	△ 21,538	△ 22.4
8 旅費	43,579	0.1	555	46,292	0.2	590	△ 2,713	△ 5.9
9 交際費	3,130	0.0	40	3,130	0.0	40	0	0.0
10 需用費	1,038,777	3.4	13,237	1,049,694	3.5	13,381	△ 10,917	△ 1.0
11 役務費	282,623	0.9	3,602	298,390	1.0	3,804	△ 15,767	△ 5.3
12 委託料	5,312,134	17.4	67,695	5,002,856	16.9	63,775	309,278	6.2
13 使用料及び賃借料	570,531	1.9	7,270	486,228	1.6	6,198	84,303	17.3
14 工事請負費	954,102	3.1	12,158	728,043	2.5	9,281	226,059	31.1
15 原材料費	9,057	0.0	115	9,551	0.0	122	△ 494	△ 5.2
16 公有財産購入費	45,041	0.2	574	93,866	0.3	1,197	△ 48,825	△ 52.0
17 備品購入費	97,468	0.3	1,242	112,045	0.4	1,428	△ 14,577	△ 13.0
18 負担金、補助及び交付金	6,479,518	21.3	82,571	6,303,291	21.3	80,353	176,227	2.8
19 扶助費	3,559,481	11.7	45,360	3,505,188	11.8	44,683	54,293	1.5
20 貸付金	105,920	0.4	1,350	108,080	0.4	1,378	△ 2,160	△ 2.0
21 補償、補填及び賠償金	196,721	0.7	2,507	234,043	0.8	2,983	△ 37,322	△ 15.9
22 償還金、利子及び割引料	3,132,616	10.3	39,920	3,292,046	11.1	41,966	△ 159,430	△ 4.8
23 投資及び出資金	0	0.0	0	0	0.0	0	0	0.0
24 積立金	95,352	0.3	1,215	116,490	0.4	1,485	△ 21,138	△ 18.1
25 寄附金	0	0.0	0	0	0.0	0	0	0.0
26 公課費	1,727	0.0	22	2,019	0.0	26	△ 292	△ 14.5
27 繰出金	2,658,201	8.7	33,874	2,617,366	8.8	33,366	40,835	1.6
予備費	50,000	0.2	637	50,000	0.2	637	0	0.0
合計	30,450,000	100	388,036	29,600,000	100	377,334	850,000	2.9

市民1人当たりの額は、毎年度1月1日現在の人口により算出

## 一 般 会 計 歳 出 性 質 別 集 計 表

歳 出 性 質 名	6 年 度		5 年 度		比 較	
	予 算 額 (千円)	構 成 比 (%)	予 算 額 (千円)	構 成 比 (%)	金 額 (千円)	増 減 率 (%)
人件費	5,461,331	17.9	5,313,578	18.0	147,753	2.8
(うち職員給)	4,077,698	13.4	3,889,021	13.1	188,677	4.9
扶助費	5,576,191	18.3	5,430,503	18.3	145,688	2.7
公債費	3,082,363	10.1	3,080,620	10.4	1,743	0.1
物件費	5,912,077	19.4	5,503,725	18.6	408,352	7.4
維持補修費	318,141	1.0	292,592	1.0	25,549	8.7
補助費等	3,904,310	12.8	3,807,254	12.9	97,056	2.5
(うち組合分)	1,209,225	4.0	1,160,201	3.9	49,024	4.2
(うち組合分以外)	2,695,085	8.9	2,647,053	8.9	48,032	1.8
繰出金	4,243,535	13.9	4,071,288	13.8	172,247	4.2
投資及び出資金	0	0.0	0	0.0	0	0.0
貸付金	105,920	0.3	108,080	0.4	△ 2,160	△ 2.0
積立金	95,352	0.3	116,490	0.4	△ 21,138	△ 18.1
普通建設事業	1,700,779	5.6	1,824,870	6.2	△ 124,091	△ 6.8
(うち補助)	780,808	2.6	934,701	3.2	△ 153,893	△ 16.5
(うち単独)	919,971	3.0	890,169	3.0	29,802	3.3
災害復旧事業費	1	0.0	1,000	0.0	△ 999	△ 99.9
予備費	50,000	0.2	50,000	0.2	0	0.0
合 計	30,450,000	100	29,600,000	100	850,000	2.9

※各項目の構成率等については、表示未満四捨五入で表示しているため、合計と一致しない場合がある。

普通会計歳出性質別集計表

歳出性質名	6年度		5年度		比較	
	予算額(千円)	構成比(%)	予算額(千円)	構成比(%)	金額(千円)	増減率(%)
人件費	5,461,331	17.4	5,313,578	17.2	147,753	2.8
(うち職員給)	4,077,698	13.0	3,889,021	12.6	188,677	4.9
扶助費	5,576,191	17.7	5,430,503	17.6	145,688	2.7
公債費	3,441,049	10.9	3,404,639	11.0	36,410	1.1
物件費	5,912,077	18.8	5,503,725	17.8	408,352	7.4
維持補修費	318,141	1.0	292,592	0.9	25,549	8.7
補助費等	3,904,310	12.4	3,807,254	12.3	97,056	2.5
(うち組合分)	1,209,225	3.8	1,160,201	3.8	49,024	4.2
(うち組合分以外)	2,695,085	8.6	2,647,053	8.6	48,032	1.8
繰出金	3,475,317	11.1	3,261,083	10.6	214,234	6.6
投資及び出資金	0	0.0	0	0.0	0	0.0
貸付金	105,920	0.3	108,080	0.4	△ 2,160	△ 2.0
積立金	95,352	0.3	116,490	0.4	△ 21,138	△ 18.1
普通建設事業	3,105,839	9.9	3,542,668	11.5	△ 436,829	△ 12.3
(うち補助)	1,670,808	5.3	2,132,201	6.9	△ 461,393	△ 21.6
(うち単独)	1,435,031	4.6	1,410,467	4.6	24,564	1.7
災害復旧事業費	1	0.0	1,000	0.0	△ 999	△ 99.9
予備費	54,000	0.2	54,000	0.2	0	0.0
合計	31,449,528	100	30,835,612	100	613,916	2.0

※各項目の構成率等については、表示未満四捨五入で表示しているため、合計と一致しない場合がある。

※普通会計とは、一般会計、笠縫土地区画整理特別会計、双柳南部土地区画整理特別会計、岩沢北部土地区画整理特別会計、岩沢南部土地区画整理特別会計の合計。



## 事業別の当初予算比較表・主要内容

【一般会計】

目	ページ	事業名	予算額(千円)			主要内容
			R6	R5	増減	
議会費	34	議会運営事業	183,399	175,211	8,188	・本会議・委員会の開会、会議録の作成、本会議映像配信等に係る経費
一般管理費	36	一般管理事業	1,226	1,219	7	(庶務課)・庁内庶務
	37	一般管理事業	15,849	15,910	△ 61	(資産経営課)・受付業務(庁舎案内・電話交換)
	37	秘書事務費	4,465	4,789	△ 324	・秘書、渉外に関する事務費
	37	ICT推進事業	115,190	101,027	14,163	・庁内LAN、公共施設予約システム等の管理、運用・情報系端末更新
	38	基幹系システム運用事業	422,026	240,277	181,749	・基幹系システムの管理、運用・基幹系システム標準準拠システム移行
	38	地域情報化推進事業	20,630	22,740	△ 2,110	・地域情報化の推進、光通信設備の維持管理
	38	人事給与管理事業	5,559	9,052	△ 3,493	・職員の人事給与の管理
	39	職員研修事業	3,048	3,021	27	・職員研修の実施
	39	福利厚生事業	11,306	11,649	△ 343	・職員健康診断の実施・メンタルヘルス相談の実施・ストレスチェックの実施
	39	契約検査事業	12,451	10,228	2,223	・工事等の入札・検査の実施・物品の調達・入札監視委員会等の開催
文書広報費	40	文書管理事業	21,219	40,092	△ 18,873	・文書管理システムの運用・庁内印刷機の維持管理
	40	法規管理事業	5,928	6,878	△ 950	・例規類集システムの運用・条例、規則等の制定改廃
	40	情報公開・個人情報保護事業	325	194	131	・情報公開及び個人情報保護審査会の開催 委員3人
	40	広報はんのう発行事業	22,016	20,106	1,910	・広報紙の発行(毎月1日、年12回)
	41	情報発信事業	10,324	14,060	△ 3,736	・市ホームページ、自治体メール配信の運営
財政管理費	41	財政管理事業	10,357	12,777	△ 2,420	・予算編成、地方交付税、市債の管理
会計管理費	41	会計管理事業	17,927	16,627	1,300	・会計事務、決算書の調製
財産管理費	42	財産管理事務費	110	121	△ 11	・財産管理に関する事務費
	42	公共施設等総合管理事業	42	130	△ 88	・公共施設等総合管理に関する事務費
	42	公有財産管理運用事業	4,637	4,645	△ 8	・財産(土地・建物)の管理・運用、公有財産台帳整備
	42	公用車管理事業	13,578	13,805	△ 227	・公用車の管理、運用
	43	庁舎施設管理事業	130,662	90,655	40,007	・本庁舎・別館・第2庁舎施設の維持管理・本庁舎及び別館の照明LED化工事
財政調整基金費	44	財政調整基金積立金	600	600	0	・基金への積立て
	44	減価基金積立金	1,309	1,548	△ 239	・基金への積立て
公共施設整備基金費	44	公共施設整備基金積立金	10,465	10,334	131	・基金への積立て
造林管理費	44	市有林経営管理事業	11,540	8,307	3,233	・市有林の管理
企画費	45	企画事務費	4,017	59	3,958	・企画に関する事務費・デジタルクーポンシステムの運用経費
	45	総合振興計画事業	6,393	32	6,361	・総合振興計画の推進・後期基本計画の推進・第6次総合振興計画の策定
	45	地方創生推進事業	1,610	1,208	402	・地方創生の推進・道の駅の検討
	45	広域行政推進事業	287	288	△ 1	・西部地域まちづくり協議会による広域行政の推進
	45	行政改革推進事業	1,068	4,377	△ 3,309	・行政改革の推進
	45	人権推進事業	379	611	△ 232	・人権啓発の推進(研修、啓発活動等)
	45	危機管理事業	246	247	△ 1	・国民保護協議会の開催 委員7人・危機管理に関する事務費
地区行政センター費	46	地区行政センター運営事業	6,672	6,801	△ 129	・地区行政センターに関する事務費・住民票の写し、税証明書等の交付
	47	地区行政センター施設管理事業	296,282	115,107	181,175	・地区行政センター施設の維持管理・第二区地区行政センターの耐震改修工事
自治振興費	48	市民協働のまちづくり推進事業	3,217	3,217	0	・地区別まちづくり推進委員会への補助

目	ページ	事業名	予算額(千円)			主 な 内 容
			R6	R5	増減	
自治振興費	48	自治会活動推進事業	50,624	52,810	△ 2,186	・自治会への助成(事務委託金、施設等整備補助)
	48	市民活動支援事業	710	711	△ 1	・市民活動支援事業への補助・結婚支援
	49	山間地域振興事業	1,532	1,682	△ 150	・山間地域振興事業への補助
	49	男女共同参画推進事業	727	725	2	・男女共同参画審議会の開催 委員10人・女性相談、配暴センター業務の実施
	49	都市間交流事業	1,744	1,719	25	・高萩市・横浜市中区との交流、西武線沿線サミット
	49	国際交流推進事業	4,603	6,814	△ 2,211	・ブレア市長、高校生の受入・市国際交流協会への補助
市民活動センター費	50	市民活動センター施設管理運営事業	33,808	33,479	329	・市民活動センター施設の運営と維持管理
市民相談費	51	市民相談事業	959	961	△ 2	・行政相談、人権相談等の実施
	51	消費生活対策事業	573	596	△ 23	・消費生活相談の実施・消費生活教室の開催
公平委員会費	51	公平委員会運営事業	198	266	△ 68	・公平委員会の開催 委員3人
公務災害補償費	51	公務災害補償事業	211	211	0	・公務災害補償等認定委員会の開催 委員5人・審査会の開催 委員3人
交通安全対策費	52	交通安全対策事務費	812	812	0	・交通安全対策に関する事務費・交通安全協会、交通安全母の会への補助
	52	交通安全啓発事業	15,469	6,265	9,204	・交通安全立哨業務・交通安全教室の開催・運転免許自主返納奨励金の交付
	52	交通安全施設整備事業	49,777	44,732	5,045	・幹線道路の路面標示、道路照明灯、道路反射鏡等の整備・維持管理
	53	自転車等放置防止対策事業	20,213	19,972	241	・放置自転車等の撤去移送、放置防止対策の推進
	53	地域公共交通対策事業	58,034	66,235	△ 8,201	・各地域公共交通の運行補助・公共交通利用促進事業の実施
	53	バス路線確保対策事業	54,707	54,707	0	・バス路線確保のためバス事業者への補助
53	高等学校等通学補助事業	7,014	7,013	1	・高等学校等通学費補助金	
市民会館費	54	市民会館施設管理運営事業	109,228	109,876	△ 648	・市民会館施設の運営と維持管理
諸費	55	市表彰事業	792	759	33	・飯能市表彰規程による表彰
	55	新年祝賀式開催事業	448	445	3	・新年祝賀式「おめでとう飯能」の開催
	55	地域防犯安全なまちづくり推進事業	32,177	30,137	2,040	・防犯灯の設置・LED防犯灯借料・自治会の防犯カメラ購入費に対する補助
	56	犯罪被害者等支援事業	519	524	△ 5	・犯罪被害者等に対する支援
	56	その他諸費	11,758	13,796	△ 2,038	・過年度還付金ほか
	—	市制施行70周年記念事業	0	4,350	△ 4,350	(廃止)
税務総務費	57	固定資産評価審査委員会運営事業	274	170	104	・固定資産評価審査委員会の開催 委員3人
	57	市民税管理事業	1,009	988	21	・市民税の証明交付・租税教育の実施・各協議会への負担金
	58	資産税管理事業	247	219	28	・固定資産税の証明交付・固定資産課税台帳の閲覧
	58	収税管理事業	114	170	△ 56	・納税証明書の交付
賦課徴収費	58	市民税賦課事業	31,342	24,495	6,847	・市民税、県民税、軽自動車税の賦課
	58	資産税賦課事業	46,570	48,988	△ 2,418	・固定資産税、都市計画税の賦課
	59	収税事業	59,280	54,464	4,816	・市税の収納、納税相談・納付案内センターの運営・コンビニ収納委託
戸籍住民基本台帳費	60	戸籍管理事業	21,025	19,461	1,564	・戸籍の編製、保管・戸籍に関する証明書の交付
	61	住民基本台帳・個人番号カード管理事業	66,473	73,588	△ 7,115	・住民票の写しの交付等窓口の民間委託化・マイナンバーカードの交付
	61	印鑑登録事業	1,271	900	371	・印鑑の登録・印鑑登録証明書の交付
	61	飯能駅サービスコーナー施設管理運営事業	4,643	4,665	△ 22	・事務室の借上料・管理費負担金・パスポートの申請受付、交付
選挙管理委員会費	62	選挙管理委員会運営事業	5,589	6,118	△ 529	・選挙管理委員会の開催 委員4人・選挙人名簿の登録
選挙啓発費	63	選挙啓発事業	134	144	△ 10	・啓発ポスターコンクールの実施
市議会議員選挙費	63	市議会議員選挙事業	1,531	0	1,531	・任期満了に伴う市議会議員選挙の準備

目	ページ	事業名	予算額(千円)			主な内容
			R6	R5	増減	
【廃】県知事選挙費	—	県知事選挙事業	0	29,969	△ 29,969	(廃止)
【廃】県議会議員選挙費	—	県議会議員選挙事業	0	17,356	△ 17,356	(廃止)
統計調査総務費	64	統計調査事業	49	35	14	・統計はんのうの編集
基幹統計調査費	64	基幹統計調査事業	4,129	6,323	△ 2,194	・基幹統計調査の実施
指定統計調査費	65	指定統計調査事業	50	50	0	・埼玉県町(丁)字別人口調査の実施
監査委員費	65	監査事業	1,986	1,949	37	・定期監査、例月出納検査、決算審査、財政援助団体等監査の実施 委員2人
行政不服審査費	66	行政不服審査事業	368	239	129	・行政不服審査会の開催 委員3人
社会福祉総務費	68	社会福祉総務事務費	573	566	7	・社会福祉に関する事務費
	68	ふくしの森プラン推進事業	1,551	3,118	△ 1,567	・地域福祉審議会の開催 委員14人
	68	民生委員・児童委員活動事業	22,638	22,636	2	・民生委員推薦会の開催 委員14人 ・民生委員児童委員協議会への補助
	69	社会福祉助成事業	106,176	102,142	4,034	・社会福祉協議会への補助
	69	社会福祉事業	1,086	851	235	・行旅死亡人等関係費
国民健康保険費	69	国民健康保険特別会計(事業勘定)繰出金	514,562	501,310	13,252	・特別会計への繰出し
老人福祉費	69	老人福祉事務費	30	36	△ 6	・老人福祉に関する事務費
	69	在宅福祉事業	32,783	30,906	1,877	・緊急通報装置の設置 ・老人配食サービス ・介護保険利用料助成金の支給
	70	敬老事業	5,691	5,795	△ 104	・敬老祝賀会への補助
	70	生きがいづくり事業	12,957	13,186	△ 229	・老人クラブ、シルバー人材センターへの補助
	70	成年後見推進事業	871	1,003	△ 132	・成年後見制度利用促進審議会の開催 委員8人 ・市民後見人養成講座の開催
	70	老人保護措置事業	122,763	122,763	0	・養護老人ホーム等への措置費
	70	後期高齢者医療制度推進事業	953,956	874,425	79,531	・県後期高齢者医療広域連合への負担金
	71	成年後見制度利用促進基金積立金	70	65	5	・基金への積立て
	71	介護保険特別会計繰出金	1,028,586	1,001,277	27,309	・特別会計への繰出し
	71	後期高齢者医療特別会計繰出金	254,572	220,935	33,637	・特別会計への繰出し
障害者福祉費	71	障害者福祉事務費	820	2,697	△ 1,877	・障害者福祉に関する事務費
	71	障害者自立支援事業	1,325,080	1,333,748	△ 8,668	・介護給付費等支給審査会の開催 委員10人 ・介護給付費等の支給
	72	障害者生活支援事業	71,309	74,346	△ 3,037	・重度心身障害者手当、特別障害者手当等給付費などの支給
	73	特定疾患等生活支援事業	5,404	5,604	△ 200	・難病患者等日常生活用具の給付 ・難病患者見舞金の支給
	73	障害者相談支援事業	66,742	65,412	1,330	・障害者就労支援センター事業の委託 ・相談支援事業の委託(4か所)
	73	精神保健福祉事業	10,948	10,759	189	・地域活動支援センター事業の委託
	73	障害者支援施設管理事業	4,195	457	3,738	・障害者支援施設の維持管理 ・阿須フレンドワーク給水管改修工事
	74	重度心身障害者医療給付事業	167,202	184,483	△ 17,281	・重度心身障害者医療給付費の支給
老人ホーム費	74	高齢者福祉施設敬愛園施設管理運営事業	122,261	116,709	5,552	・指定管理者による施設の運営と維持管理
福祉センター費	74	総合福祉センター施設管理運営事業	14,525	14,646	△ 121	(地域福祉課)・指定管理者による施設の維持管理
	75	総合福祉センター施設管理運営事業	21,146	19,122	2,024	(障害福祉課)・指定管理者による身体障害者福祉センター施設の運営
	75	総合福祉センター施設管理運営事業	24,664	17,994	6,670	(介護福祉課)・指定管理者による老人福祉センター施設の運営
	75	総合福祉センター施設管理運営事業	26,689	25,580	1,109	(こども施設課)・指定管理者による児童センター施設の運営
	75	南高麗福祉センター施設管理運営事業	6,722	6,196	526	・南高麗福祉センター施設の運営と維持管理
	76	原市場福祉センター施設管理運営事業	8,457	8,699	△ 242	・原市場福祉センター施設の運営と維持管理
児童福祉総務費	78	児童福祉総務事務費	3,798	2,882	916	(こども支援課)・児童福祉審議会の開催 委員10人 ・こども計画策定の委託

目	ページ	事業名	予算額(千円)			主 な 内 容
			R6	R5	増減	
児童福祉総務費	78	児童福祉総務事務費	1,945	2,295	△ 350	(保育課)・児童福祉に関する事務費
	79	児童福祉総務事務費	26	0	26	(こども施設課)・児童福祉に関する事務費
	79	子育て総合支援事業	55,419	54,129	1,290	・地域子育て支援拠点、ファミリー・サポート・センター等の委託
	79	児童相談事業	1,755	3,144	△ 1,389	・こども家庭センターによる相談支援、関係機関との連絡調整
	80	赤ちゃんスマイル事業	21,572	23,006	△ 1,434	・赤ちゃんスマイルクーポン券の支給
	80	こどもの居場所づくり事業	2,070	0	2,070	・こどもの居場所の運営及び支援
	80	子育て総合センター施設管理事業	5,940	5,065	875	・子育て総合センター施設の維持管理
	81	児童遊園管理事業	758	764	△ 6	・児童遊園等(7か所)の遊具等の管理
	81	放課後児童対策事業	294,456	274,080	20,376	・児童クラブ(22か所)へ放課後児童対策事業の委託及び補助
	81	トーベ・ヤンソンあけぼの子どもの森公園事業	727	728	△ 1	・トーベ・ヤンソンあけぼの子どもの森公園施設の運営
	82	トーベ・ヤンソンあけぼの子どもの森公園施設管理事業	18,133	18,042	91	・トーベ・ヤンソンあけぼの子どもの森公園施設の維持管理
	83	児童援護事業	210,548	180,484	30,064	(障害福祉課)・障害児通所等給付費の支給
	83	児童援護事業	14,636	14,635	1	(こども支援課)・児童入所施設措置費、母子家庭等高等職業訓練促進給付金
	83	子ども医療給付事業	219,045	219,210	△ 165	・子ども医療給付費の支給
83	ひとり親家庭等医療給付事業	14,229	15,157	△ 928	・ひとり親家庭等医療給付費の支給	
83	こども基金積立金	55	0	55	・基金への積立て	
児童措置費	83	保育所等支援事業	1,330,255	1,334,941	△ 4,686	・私立保育園等への児童入所の委託 ・認定こども園等への給付
	84	児童手当支給事業	1,121,765	986,707	135,058	・児童手当の支給
	84	児童扶養手当支給事業	212,336	243,028	△ 30,692	・児童扶養手当の支給
保育所費	85	保育所事業	154,202	127,927	26,275	・市立保育所(9か所)施設の運営
	86	保育所施設管理事業	180,600	68,174	112,426	・市立保育所(9か所)施設の維持管理 ・第二区保育所の耐震改修工事
児童館費	87	美杉台児童館施設管理運営事業	24,873	20,198	4,675	・指定管理者による施設の運営と維持管理
障害児通園事業費	87	つぼみ園事業	2,571	2,358	213	・障害児への日常生活における個別指導、知識技能の付与及び集団適応訓練
	88	つぼみ園施設管理事業	2,697	2,316	381	・つぼみ園施設の維持管理
生活保護総務費	90	生活保護管理事業	12,524	17,534	△ 5,010	・生活保護システムの運用 ・就労支援相談員等による相談
	90	生活困窮者自立支援事業	3,884	4,171	△ 287	・生活困窮者自立支援員による相談 ・学習支援 ・家計相談 ・住居確保給付金
扶助費	91	生活保護扶助事業	1,495,931	1,500,999	△ 5,068	・生活扶助、医療扶助
災害救助費	91	災害救助事業	5	5	0	・災害時の見舞金
国民年金費	92	国民年金事業	230	217	13	・国民年金第1号被保険者に関する事務
保健衛生総務費	94	保健衛生総務事務費	13	14	△ 1	(医療管理課)・保健衛生に関する事務費
	94	保健衛生総務事務費	1,963	3,471	△ 1,508	(保健センター)・保健衛生に関する事務費
	94	地域医療推進事業	2,241	2,241	0	・三師会(医師会・歯科医師会・薬剤師会)、飯能看護専門学校への補助
	94	救急医療対策事業	70,467	46,084	24,383	・休休日・夜間診療所等の運営を三師会に委託
	95	医療救護対策事業	923	1,157	△ 234	・災害時等における医療救護体制の整備
	95	AED(自動体外式除細動器)配置事業	1,814	1,889	△ 75	・AED(自動体外式除細動器)の設置
	95	保健センター施設管理事業	6,872	6,201	671	・保健センター施設の維持管理
	95	保健センター名栗分室施設管理事業	2,193	2,251	△ 58	・保健センター名栗分室施設の維持管理
予防費	96	予防接種事業	292,242	285,550	6,692	・インフルエンザ、HPVなどの予防接種及び風しん抗体検査等の実施
	96	結核予防事業	3,885	3,573	312	・レントゲン間接撮影の実施

目	ページ	事業名	予算額(千円)			主 な 内 容
			R6	R5	増減	
予防費	—	新型コロナウイルスワクチン接種事業	0	194	△ 194	P96予防接種事業へ移動
保健指導費	96	保健管理事業	18,210	15,259	2,951	・健康管理システムの運用 ・健康カレンダーの作成
	97	健康づくり推進事業	4,370	7,005	△ 2,635	・健康増進、食育の推進など健康のまちづくりに関する普及啓発事業
	97	生活習慣病対策事業	41,825	41,667	158	・生活習慣病予防検(健)診、特定保健指導及び健康教育の実施
	98	コウホトリ事業	878	1,130	△ 252	・不妊検査費、不育症検査費の一部を助成
	98	母子保健事業	57,866	58,966	△ 1,100	・妊婦や乳幼児の健康診査、妊娠期から子育て期にわたる支援
	99	出産・子育て応援事業	42,263	51,853	△ 9,590	・出産応援ギフトおよび子育て応援ギフトの給付
医療介護センター費	99	東吾野医療介護センター施設管理運営事業	142,151	185,711	△ 43,560	・指定管理者による施設の運営と維持管理
	99	東吾野医療介護センター管理運営基金積立金	337	328	9	・基金への積立て
	99	訪問看護ステーション特別会計繰出金	29,517	30,065	△ 548	・特別会計への繰出し
診療所費	99	国民健康保険特別会計(南高麗診療所助定)繰出金	29,629	25,869	3,760	・特別会計への繰出し
	99	国民健康保険特別会計(名栗診療所助定)繰出金	33,117	27,705	5,412	・特別会計への繰出し
環境総務費	101	環境衛生事業	337	461	△ 124	・環境衛生に関する啓発
	101	犬の登録事業	702	964	△ 262	・犬の登録 ・狂犬病予防注射
	101	広域飯能斎場組合負担金	69,533	34,448	35,085	・組合への負担金
環境対策費	101	環境対策事務費	231	262	△ 31	・環境対策に関する事務費
	101	水と緑の環境づくり推進事業	8,241	7,872	369	・環境調査の実施 ・環境審議会の開催 委員9人
	101	環境基本計画推進事業	542	542	0	・はんのう市民環境会議への交付金
	102	住宅用省エネ設備推進事業	6,058	7,058	△ 1,000	・住宅用省エネ設備設置への補助
	102	不法投棄対策事業	1,526	1,557	△ 31	・不法投棄パトロールの実施 ・監視カメラの運用
	102	みらい環境基金積立金	8,381	10,879	△ 2,498	・基金への積立て
自然保護費	102	自然保護事業	240	239	1	・外来魚の駆除事業等への補助
	102	景観緑地保全事業	3,321	3,281	40	・景観緑地の保全管理 ・景観緑地の所有者への補助
	103	緑のトラスト保全事業	1,446	1,186	260	・緑のトラスト保全第4号地の保全管理
清流対策費	103	清流保全事業	158,010	171,563	△ 13,553	・合併処理浄化槽の設置や維持管理への補助 ・清流保全の啓発
上水道費	103	水道事業会計繰出金	9,952	9,150	802	・企業会計への繰出し
	103	山間地域給水施設整備等補助事業	6,050	6,050	0	・給水施設の新設、改修及び修繕、水源の維持管理作業、水質検査等への補助
水洗便所改造資金貸付費	104	水洗便所改造資金貸付事業	480	480	0	・水洗便所改造資金の貸付け
清掃総務費	105	清掃総務事務費	1,564	1,364	200	・清掃に関する事務費
	105	ごみ減量・リサイクル推進事業	4,304	4,719	△ 415	・廃棄物減量等推進審議会の開催 委員10人 ・キエーロ購入への補助
塵芥処理費	105	ごみ処理事務費	1,345	1,302	43	・塵芥処理に関する事務費
	106	ごみ収集事業	311,456	298,938	12,518	・ごみ収集や運搬等を委託
	106	ごみ処理事業	147,350	144,783	2,567	・飛灰、焼却灰、プラスチック類等処理の委託
	107	クリーンセンター施設管理運営事業	638,672	559,789	78,883	・クリーンセンター施設の運営及び維持管理
	107	最終処分場施設管理運営事業	19,839	20,403	△ 564	・最終処分場施設の運営及び維持管理
	107	廃棄物処理施設整備基金積立金	774	774	0	・基金への積立て
し尿処理費	107	し尿処理事務費	354	377	△ 23	・し尿処理に関する事務費
	108	し尿収集、運搬助成事業	3,249	3,324	△ 75	・し尿収集、運搬への調整交付金交付
	108	環境センター施設管理運営事業	168,339	160,451	7,888	・環境センター施設の運営及び維持管理

目	ページ	事業名	予算額(千円)			主 な 内 容
			R6	R5	増減	
労働諸費	109	就業支援事業	358	328	30	・労働相談 ・合同就職説明会の開催
	109	勤労者住宅資金貸付事業	4,002	5,002	△ 1,000	・勤労者に住宅資金の貸付け(新規貸付停止、従前制度利用者対象)
農業委員会費	109	農業委員会運営事業	9,990	10,078	△ 88	・農業委員会の開催
	110	農業者年金事業	108	116	△ 8	・農業者年金に係る事務費
	110	国有農地等管理事業	101	98	3	・国有農地等の管理に関する事務費
農業総務費	111	農政管理事業	345	343	2	・農政管理に関する事務費
	111	ふれあい農園施設管理運営事業	3,273	2,966	307	・指定管理者による施設の運営と維持管理
	111	農林産物加工直売所施設管理運営事業	2,294	4,808	△ 2,514	・指定管理者による施設の運営と維持管理
農業振興費	111	農業振興事務費	792	615	177	・農業振興に関する事務費
	111	農業生産振興事業	1,582	2,426	△ 844	・農業生産組織連絡協議会補助金等
	112	農業担い手育成事業	13,700	8,450	5,250	・農業後継者への支援 ・農業次世代人材への投資
	112	市民農園・食の安全事業	950	914	36	・市民農園の管理運営 ・農業普及員による農業指導
	112	農業経営改善計画資金利子助成事業	151	131	20	・農業制度資金借入者への利子助成
鳥獣被害対策費	112	鳥獣被害対策事業	12,949	12,990	△ 41	・有害鳥獣捕獲確認システムの管理運用 ・鳥獣被害対策実施隊による活動
畜産業費	113	畜産支援事業	104	105	△ 1	・県畜産会負担金
農地費	113	農業用ため池等管理事業	9,908	7,634	2,274	・農業用施設等の維持管理
林業総務費	115	森林づくり推進事務費	4,233	5,391	△ 1,158	・森林づくり推進に関する事務費
	115	林業センター施設管理運営事業	5,229	5,227	2	・指定管理者による施設の運営と維持管理
	115	森林文化都市基金積立金	13,181	7,534	5,647	・基金への積立
林業振興費	116	水と緑の森林づくり推進事業	63,260	62,481	779	・森林整備事業費補助金 ・特定間伐等促進補助金
	116	森林文化都市創造事業	17,300	19,157	△ 1,857	・森林認証の更新 ・西川材ベンチの普及 ・森林サービス産業補助金
	116	林道維持管理事業	54,812	22,771	32,041	・林道の管理委託 ・林道事業費補助金
商工総務費	118	商工管理事業	82	1,006	△ 924	・商工総務に関する事務費等
	118	ふるさとはんのう応援事業	116,934	150,940	△ 34,006	・ふるさと納税制度の推進及び返礼品の贈呈
商工業振興費	118	企業誘致事業	217,384	135,540	81,844	・企業立地等奨励金
	118	創業支援事業	7,506	6,006	1,500	・創業支援補助金 ・新規出店促進事業補助金
	119	商工業活性化支援事業	27,990	32,708	△ 4,718	・商工業の振興発展を図る団体への補助 ・がんばる商店街等応援補助金
	119	中小企業資金貸付事業	98,837	96,127	2,710	・中小企業者に対する融資のあっせん ・保証料補助金
観光費	119	観光事務費	670	2,037	△ 1,367	・観光に関する事務費
	119	観光推進事業	41,032	43,974	△ 2,942	・奥むさし飯能観光協会、飯能まつり協賛会への補助 ・観光はんのうの推進
	120	エコツーリズム推進事業	2,773	4,207	△ 1,434	・エコツーリズム推進に係る事業費
	120	観光施設管理事業	35,911	35,168	743	・観光施設の整備 ・ハイキングコースの維持管理 ・観光公衆トイレの維持管理
	121	観光案内所施設管理運営事業	14,816	14,906	△ 90	・観光案内所の施設管理
	121	ムーミン基金積立金	49,625	70,726	△ 21,101	・基金への積立
さわらびの湯費	121	さわらびの湯施設管理運営事業	13,876	6,616	7,260	・指定管理者による施設の運営と維持管理
	121	さわらびの湯整備基金積立金	18	18	0	・基金への積立
土木総務費	122	土木管理事業	3,308	3,174	134	・道路賠償責任保険料 ・屋外違反広告物の簡易除却
	123	東飯能駅自由通路管理事業	18,202	18,492	△ 290	・東飯能駅自由通路の維持管理
	123	限定特定行政庁事業	4,703	5,290	△ 587	・建築基準法に基づく建築確認事務 ・市有建築物の設計及び工事監理

目	ページ	事業名	予算額(千円)			主な内容
			R6	R5	増減	
土木総務費	123	建物耐震化推進事業	2,527	2,528	△ 1	・建築物の耐震改修の促進に関する法律に基づく住宅等の耐震化促進
地籍調査費	124	地籍調査事業	24,028	22,420	1,608	・中山第一地区の数値情報化 ・中山第三地区及び中山第二地区の測量等
道路橋りょう総務費	125	道路橋りょう事務費	4,195	7,745	△ 3,550	・道路橋りょうに関する事務費
	126	境界査定事業	6,886	5,862	1,024	・道路、水路等の境界確認
	126	登記事業	3,329	3,573	△ 244	・道路、水路等の登記
	127	道路台帳整備事業	14,962	14,848	114	・道路台帳の整備、管理
道路維持費	127	道路維持管理事業	154,776	135,897	18,879	・市道植栽管理委託 ・道路維持管理委託 ・道路舗装修繕及び復旧工事
道路新設改良費	128	双柳南部地区道路整備事業	98,651	161,085	△ 62,434	・測量委託 ・鑑定委託 ・調査委託 ・工事請負費 ・土地購入費 ・補償金
	128	岩沢地区道路整備事業	141,433	190,216	△ 48,783	・測量委託 ・鑑定委託 ・調査委託 ・工事請負費 ・土地購入費 ・補償金
	128	安全な道づくり新設改良事業	152,213	189,614	△ 37,401	・測量委託 ・鑑定委託 ・調査委託 ・工事請負費 ・土地購入費 ・補償金
橋りょう維持費	129	橋りょう維持管理事業	140,773	78,323	62,450	・橋りょう定期点検 ・矢久橋修繕工事 ・子ノ神戸橋ほか2橋修繕工事
橋りょう新設改良費	—	清川橋架替事業	0	84,500	△ 84,500	(廃止)
河川総務費	130	河川事務費	285	301	△ 16	・河川整備に関する事務費
	130	河川整備事業	2,946	2,746	200	・河川内植栽管理委託(南小畔川(中山、中居地内ほか)、藤田堀(岩沢地内))
都市計画総務費	131	都市計画管理事業	18,055	10,361	7,694	・都市計画の決定、変更 ・都市計画審議会の開催 委員12人
	131	飯能住まい事業	7,138	11,163	△ 4,025	・農のある暮らし「飯能住まい」制度
	131	移住定住支援補助事業	13,718	13,718	0	・移住促進を目的とした移住支援金
	132	開発指導事業	15,026	22,079	△ 7,053	・開発許可等に関する事務費 ・大規模盛土造成地変動予測調査
	132	景観行政団体事業	142	144	△ 2	・景観法に関する事務費 ・景観審議会の開催 委員6人
	132	空き家対策事業	9,739	405	9,334	・空き家実態調査業務委託 ・空家等対策協議会の開催 委員10人
土地区画整理費	132	土地区画整理特別会計繰出金	768,218	810,205	△ 41,987	・笠縫300,452千円、双南85,210千円、岩北157,198千円、岩南225,358千円
	132	土地区画整理事業基金積立金	196	196	0	・基金への積立て
街路事業費	133	街路事務費	177	191	△ 14	・街路事業に関する事務費
	133	阿須小久保線整備事業(阿須工区)	17,700	88,472	△ 70,772	・交差点改良に伴う鑑定委託・調査委託 ・道路改良に伴う認定図書作成
	133	久下六道線整備事業	20,000	37,000	△ 17,000	・用地測量
下水道費	133	下水道事業会計繰出金	650,000	600,000	50,000	・企業会計への繰出し
公園費	134	公園事務費	1,051	1,693	△ 642	・公園の維持管理に関する事務費
	135	都市回廊空間整備事業	16,100	28,660	△ 12,560	・トーベ・ヤンソンあけぼの子ども森公園、中央公園の整備
	135	公園緑地管理事業	116,993	112,509	4,484	・公園、緑地の維持管理・長寿命化計画遊具更新工事(阿須運動公園複合遊具)
	135	都市公園施設管理運営事業	32,715	30,408	2,307	・指定管理者による施設の運営と維持管理
住宅管理費	136	市営住宅施設管理事業	93,120	93,563	△ 443	・市営住宅の管理代行業務委託 ・富士見団地2号棟受水槽・ポンプ等取替工事
常備消防費	137	埼玉西部消防組合負担金	1,139,692	1,125,753	13,939	・組合への負担金
非常備消防費	137	消防団事業	117,916	128,531	△ 10,615	・消防団の運営に関する事務費 ・災害出動報酬 ・第9分団1部ポンプ車更新
	138	消防施設整備基金積立金	393	392	1	・基金への積立て
防災費	139	防災に強いまちづくり推進事業	10,837	3,869	6,968	・防災用備蓄品の整備 ・土砂災害ハザードマップの作成
	139	自主防災組織育成事業	741	859	△ 118	・自主防災組織への補助
	139	防災行政無線等運用事業	16,058	20,090	△ 4,032	・防災行政無線の管理運用
教育委員会費	140	教育委員会運営事業	4,072	4,064	8	・教育委員会の開催 委員4人
事務局費	141	事務局事務費	897	854	43	(教育総務課)・事務局に関する事務費

目	ページ	事業名	予算額(千円)			主な内容
			R6	R5	増減	
事務局費	142	事務局事務費	895	825	70	(学校教育課)・事務局に関する事務費
	142	地域との学校づくり推進事業	2,851	3,447	△ 596	・学校運営協議会の設置 ・学校応援団推進事業
	142	就学管理事業	647	614	33	・就学に関する事務費
	143	ブレア市親善訪問事業	5,785	4,450	1,335	・親善訪問特別旅費 ・生徒等派遣費補助金
	143	広島平和記念式典児童等派遣事業	1,057	906	151	・広島平和記念式典普通旅費 ・児童等派遣費補助金
奨学費	143	奨学金貸付事業	9,632	10,770	△ 1,138	・奨学金の貸付け
	143	奨学金基金積立金	7,711	10,051	△ 2,340	・基金への積立て
教育センター費	144	教育センター事務費	589	563	26	・教育センターに関する事務費
	144	校務ICT推進事業	82,759	56,993	25,766	・学校間教育情報の交換及び相互連絡、校務支援システムの運用
	144	教育相談事業	3,850	3,981	△ 131	・教育相談、研修会の実施 ・公認心理師の報償金
	145	さわやか相談・特別支援事業	287	237	50	・さわやか相談員、特別支援教育支援員、特別支援学級介助員の研修旅費
	145	教職員研修事業	1,615	1,425	190	・教職員研修、学校研究 ・先進校等視察の実施
	145	国際理解教育事業	20,382	23,947	△ 3,565	・国際理解教育の推進に関する事務費
学校管理費	146	小学校管理事務費	2,134	2,342	△ 208	(教育総務課)・小学校管理に関する事務費
	147	小学校管理事務費	2,430	2,408	22	(学校教育課)・小学校管理に関する事務費
	147	小学校運営事業	47,084	47,272	△ 188	・小学校(12校)の運営
	147	小学校通学バス運行事業	77,124	70,367	6,757	・通学バス運行业務委託料 ・通学バス運行費補助金 ・遠距離通学費補助金
	148	小学校保健事業	23,034	22,482	552	・健康診断の実施
	148	小学校施設管理事業	292,242	235,376	56,866	・小学校(12校)施設の維持管理 ・一小校舎整備基本設計委託
教育振興費	149	小学校就学援助事業	32,131	30,878	1,253	・就学援助費の支給
	149	小学校教育推進事業	5,787	35,773	△ 29,986	・社会科見学や各種大会時の自動車借上等
	149	小学校教材整備事業	16,800	25,000	△ 8,200	・教材用備品、図書整備
	150	小学校情報教育推進事業	66,052	79,328	△ 13,276	・パソコン、タブレットを活用した授業の推進
	150	小学校水と緑の学習推進事業	9,568	1,397	8,171	・小学校における人と自然との共生学習の推進
学校管理費	151	中学校管理事務費	1,099	1,216	△ 117	(教育総務課)・中学校管理に関する事務費
	151	中学校管理事務費	2,253	2,234	19	(学校教育課)・中学校管理に関する事務費
	151	中学校運営事業	32,896	32,760	136	・中学校(7校)の運営
	152	中学校通学バス運行事業	5,079	3,409	1,670	・原市場中学校通学タクシー借上料 ・遠距離通学費補助金
	152	中学校保健事業	11,895	11,775	120	・健康診断の実施
	153	中学校施設管理事業	364,995	377,891	△ 12,896	・中学校(7校)施設の維持管理
教育振興費	153	中学校就学援助事業	31,483	31,463	20	・就学援助費の支給
	153	中学校教育推進事業	43,190	10,853	32,337	・社会科見学や各種大会時の自動車借上等 ・教科書改訂の指導書購入
	154	中学校教材整備事業	12,950	21,275	△ 8,325	・教材用備品、図書整備
	154	中学校情報教育推進事業	36,733	43,898	△ 7,165	・パソコン、タブレットを活用した授業の推進
	154	中学校水と緑の学習推進事業	9,544	1,344	8,200	・中学校における人と自然との共生学習の推進
学校建設費	154	美杉台中学校建設費償還金	8,253	169,425	△ 161,172	・美杉台中学校立替施行による都市再生機構への償還金
幼稚園費	155	名栗幼稚園運営事業	1,277	1,473	△ 196	(教育総務課)・名栗幼稚園の運営
	156	名栗幼稚園運営事業	1,235	1,320	△ 85	(学校教育課)・名栗幼稚園の運営
	156	名栗幼稚園施設管理事業	3,625	3,562	63	・名栗幼稚園施設の維持管理



目	ページ	事業名	予算額(千円)			主な内容
			R6	R5	増減	
幼稚園費	157	私立幼稚園無償化事業	145,766	186,695	△ 40,929	・私立幼稚園への給付
社会教育総務費	158	社会教育総務事務費	1,985	2,265	△ 280	・社会教育総務に関する事務費
	159	人権教育推進事業	727	704	23	・人権教育の推進、啓発活動
	159	青少年健全育成事業	5,147	5,431	△ 284	・放課後子ども教室の実施 ・子ども大学の開催
	159	市民講座開催事業	503	502	1	・大学公開講座、出前講座の開催
	159	成人式開催事業	1,464	1,520	△ 56	・成人式(二十歳の祝い)の開催
	160	文化活動推進事業	2,833	2,754	79	・文化祭、美術展、生涯学習フェスティバルの開催 ・文藝飯能の刊行
	160	文化財保存事業	3,284	3,090	194	・文化財の保存 ・指定文化財修理への補助
	160	文化財調査事業	2,754	4,904	△ 2,150	・講座等の開催 ・文化財時報等の発行 ・文化財保存活用地域計画の策定
	161	遺跡発掘調査事業	4,260	5,074	△ 814	・市内遺跡の試掘・発掘調査の実施
161	文化スポーツ振興基金積立金	2,237	3,045	△ 808	・基金への積立	
公民館費	161	公民館運営事業	3,466	3,909	△ 443	・公民館運営に関する事務費 ・各種講座の開催
図書館費	162	図書館事務費	2,081	2,097	△ 16	・図書館に関する事務費
	163	図書貸出事業	37,981	41,108	△ 3,127	・図書貸出に関する経費
	163	講座開催事業	417	572	△ 155	・各種講座の開催
	163	移動図書館事業	496	396	100	・移動図書館車による図書貸出
	163	図書館施設管理事業	41,647	30,762	10,885	・図書館施設の維持管理
	164	こども図書館施設管理事業	7,446	9,235	△ 1,789	・こども図書館施設の維持管理 ・施設西側樹木の伐採
博物館費	165	博物館事務費	2,442	2,489	△ 47	・博物館に関する事務費
	166	展示・学習会開催事業	4,481	4,597	△ 116	・収藏品展、夏休み子ども歴史教室、自然観察会、特別展「飯能の山々(仮)」の開催
	166	資料収集・保存事業	2,703	3,334	△ 631	・収蔵資料の整理、保存
	166	調査・研究事業	645	274	371	・古文書詳細調査、自然情報調査の実施
	167	博物館施設管理事業	8,182	8,070	112	・博物館施設の維持管理
保健体育総務費	168	保健体育総務事務費	537	546	△ 9	・保健体育に関する事務費
	168	スポーツ推進事業	20,967	22,049	△ 1,082	・生涯スポーツ普及振興事業の委託 ・スポーツ団体の育成
	169	スポーツ・レクリエーション大会開催事業	13,900	14,900	△ 1,000	・第22回飯能新緑ツーデーマーチ、第23回奥むさし駅伝競走大会等の開催
体育施設費	169	体育施設管理事業	1,104	1,114	△ 10	・指定管理を除く体育施設の維持管理
	169	学校体育施設開放事業	2,233	2,290	△ 57	・学校体育施設の市民への開放
	170	都市公団運動施設管理運営事業	62,866	54,693	8,173	・指定管理者による施設維持管理
学校給食費	170	学校給食運営事業	307,458	292,444	15,014	・小学校(5校)、中学校(4校)、共同調理場(5施設)における給食調理の実施
	171	学校給食施設管理事業	55,907	57,194	△ 1,287	・小学校、中学校、共同調理場における給食調理施設の維持管理
道路橋りょう施設災害復旧費	171	道路橋りょう施設災害復旧事業	1	1,000	△ 999	・災害復旧工事
元金	172	元金	2,993,657	2,972,166	21,491	・長期借入金の元金償還金
利子	172	利子	88,706	108,454	△ 19,748	・長期借入金の利子償還金 ・一時借入金、基金繰替運用の利子償還金

【国民健康保険特別会計(事業勘定)】

目	ページ	事業名	予算額(千円)			主 な 内 容
			R6	R5	増減	
一般管理費	11	一般管理事業	21,248	21,632	△ 384	・被保険者の資格管理
連合会負担金	11	連合会負担金	1,133	1,136	△ 3	・県国民健康保険団体連合会への負担金
賦課徴収費	12	保険税賦課徴収事業	12,799	9,340	3,459	・保険税の賦課徴収、コンビニエンスストア収納委託
運営協議会費	12	協議会運営事業	607	608	△ 1	・国民健康保険運営協議会の開催 委員15人
一般被保険者療養給付費	13	一般被保険者療養給付費	5,340,100	5,340,100	0	・一般被保険者に係る療養給付費
退職被保険者等療養給付費	13	退職被保険者等療養給付費	151	151	0	・退職被保険者等に係る療養給付費
一般被保険者療養費	13	一般被保険者療養費	60,000	60,000	0	・一般被保険者に係る療養費
退職被保険者等療養費	14	退職被保険者等療養費	5	5	0	・退職被保険者等に係る療養費
審査支払手数料	14	審査支払手数料	12,468	12,699	△ 231	・県国民健康保険団体連合会への審査支払手数料
一般被保険者高額療養費	14	一般被保険者高額療養費	810,000	810,000	0	・一般被保険者に係る高額療養費
退職被保険者等高額療養費	15	退職被保険者等高額療養費	50	50	0	・退職被保険者等に係る高額療養費
一般被保険者高額介護合算療養費	15	一般被保険者高額介護合算療養費	800	800	0	・一般被保険者に係る高額介護合算療養費
退職被保険者等高額介護合算療養費	15	退職被保険者等高額介護合算療養費	5	5	0	・退職被保険者等に係る高額介護合算療養費
一般被保険者移送費	15	一般被保険者移送費	50	50	0	・一般被保険者に係る移送費
退職被保険者等移送費	15	退職被保険者等移送費	1	1	0	・退職被保険者等に係る移送費
出産育児一時金	16	出産育児一時金	15,500	19,500	△ 4,000	・出産育児一時金の支給
審査支払手数料	16	審査支払手数料	7	9	△ 2	・県国民健康保険団体連合会への審査支払手数料
葬祭費	17	葬祭費	7,250	7,250	0	・葬祭費の支給
傷病手当金	17	傷病手当金	150	800	△ 650	・傷病手当金の支給
一般被保険者医療給付費分納付金	18	一般被保険者医療給付費分納付金	1,522,576	1,492,685	29,891	・県への納付金
退職被保険者等医療給付費分納付金	—	退職被保険者等医療給付費分納付金	0	210	△ 210	(廃止)
一般被保険者後期高齢者支援金等分納付金	19	一般被保険者後期高齢者支援金等分納付金	585,661	586,302	△ 641	・県への納付金
退職被保険者等後期高齢者支援金等分納付金	—	退職被保険者等後期高齢者支援金等分納付金	0	34	△ 34	(廃止)
介護納付金分納付金	19	介護納付金分納付金	187,419	193,787	△ 6,368	・県への納付金
共同事業事務費拠出金	20	共同事業事務費拠出金	1	2	△ 1	・県への拠出金
特定健康診査等事業費	21	特定健康診査等事業	67,435	79,707	△ 12,272	・特定健康診査、特定保健指導の実施
保健衛生普及費	22	保健衛生普及事業	38,226	41,241	△ 3,015	・人間ドック委託 ・糖尿病性腎症重症化予防事業負担金
出産費貸付金	22	出産費貸付金	400	400	0	・出産育児一時金の支給までの間の貸付金
国民健康保険財政調整基金積立金	23	国民健康保険財政調整基金積立金	136	143	△ 7	・基金への積立て
一般被保険者保険税還付金	23	一般被保険者保険税還付金	12,000	12,000	0	・一般被保険者への還付金
退職被保険者等保険税還付金	24	退職被保険者等保険税還付金	10	10	0	・退職被保険者等への還付金
償還金	24	償還金	110	210	△ 100	・過年度還付金 ・保険税過誤納返還金
一般被保険者還付加算金	24	一般被保険者還付加算金	150	150	0	・一般被保険者への還付金に係る利子相当分
退職被保険者等還付加算金	24	退職被保険者等還付加算金	1	1	0	・退職被保険者等への還付金に係る利子相当分

**【国民健康保険特別会計(南高麗診療所勘定)】**

目	ページ	事業名	予算額(千円)			主 な 内 容
			R6	R5	増減	
一般管理費	5	南高麗診療所施設管理事業	4,864	4,077	787	・南高麗診療所施設の維持管理
医療費	6	南高麗診療所事業	18,250	19,227	△ 977	・診療の実施

**【国民健康保険特別会計(名栗診療所勘定)】**

目	ページ	事業名	予算額(千円)			主 な 内 容
			R6	R5	増減	
一般管理費	5	名栗診療所施設管理事業	3,776	2,879	897	・名栗診療所施設の維持管理
医療費	7	名栗診療所事業	20,162	19,351	811	・診療の実施

**【笠縫土地地区画整理特別会計】**

目	ページ	事業名	予算額(千円)			主 な 内 容
			R6	R5	増減	
総務管理費	6	総務管理事務費	3,282	4,492	△ 1,210	・土地地区画整理審議会の開催 委員15人
	7	土地地区画整理事務所施設管理事業	1,469	6,456	△ 4,987	・土地地区画整理事務所施設の維持管理
事業費	8	土地地区画整理管理費	1,624	1,732	△ 108	・土地地区画整理事業に関する事務費
	8	土地地区画整理事業	293,721	358,779	△ 65,058	・調査設計 ・道路整備工事 ・建物移転等補償
元金	9	元金	134,644	137,278	△ 2,634	・長期借入金の元金償還金 38件
利子	9	利子	9,951	8,973	978	・長期借入金の利子償還金 48件 ・一時借入金の利子償還金

**【双柳南部土地地区画整理特別会計】**

目	ページ	事業名	予算額(千円)			主 な 内 容
			R6	R5	増減	
総務管理費	6	総務管理事務費	523	828	△ 305	・土地地区画整理審議会の開催 委員10人
事業費	7	土地地区画整理事業	367,032	426,228	△ 59,196	・調査設計 ・道路整備工事 ・建物移転等補償
元金	7	元金	50,672	55,067	△ 4,395	・長期借入金の元金償還金 39件
利子	8	利子	7,137	5,016	2,121	・長期借入金の利子償還金 47件 ・一時借入金の利子償還金

**【岩沢北部土地地区画整理特別会計】**

目	ページ	事業名	予算額(千円)			主 な 内 容
			R6	R5	増減	
総務管理費	6	総務管理事務費	2,889	370	2,519	・土地地区画整理審議会の開催 委員10人
事業費	7	土地地区画整理事業	220,869	355,473	△ 134,604	・調査設計 ・道路整備工事 ・建物移転等補償
元金	8	元金	50,888	43,660	7,228	・長期借入金の元金償還金 31件
利子	8	利子	7,793	5,097	2,696	・長期借入金の利子償還金 41件 ・一時借入金の利子償還金

【岩沢南部土地区画整理特別会計】

目	ページ	事業名	予算額(千円)			主 な 内 容
			R6	R5	増減	
総務管理費	6	総務管理事務費	434	437	△ 3	・土地区画整理審議会の開催 委員10人
事業費	7	土地区画整理事業	361,928	409,942	△ 48,014	・調査設計 ・道路整備工事 ・建物移転等補償
元金	7	元金	86,532	58,564	27,968	・長期借入金の元金償還金 35件
利子	8	利子	11,069	10,364	705	・長期借入金の利子償還金 47件 ・一時借入金の利子償還金

【介護保険特別会計】

目	ページ	事業名	予算額(千円)			主 な 内 容
			R6	R5	増減	
一般管理費	9	一般管理事業	3,393	2,792	601	・介護保険の資格・給付の管理等に関する事務費
賦課徴収費	10	保険料賦課徴収事業	4,384	4,238	146	・介護保険料の賦課徴収、コンビニ収納委託
介護認定審査会費	11	介護認定審査事業	16,980	15,637	1,343	・介護認定審査会の開催 委員30人
認定調査費等	11	介護認定調査事業	31,490	27,336	4,154	・要支援・要介護認定調査の実施
事業計画策定委員会費	12	介護保険事業計画策定事業	14	6,047	△ 6,033	・介護保険事業計画に関する事務費
介護サービス給付費	12	介護サービス給付費	5,927,176	5,678,689	248,487	・居宅介護サービス給付費等の給付
介護予防サービス給付費	13	介護予防サービス給付費	206,376	193,087	13,289	・介護予防サービス給付費等の給付
審査支払手数料	13	審査支払手数料	4,191	3,725	466	・県国民健康保険団体連合会への審査支払手数料
高額介護サービス費	14	高額介護サービス費	158,213	159,809	△ 1,596	・高額介護サービス費の給付
高額介護予防サービス費	14	高額介護予防サービス費	80	80	0	・高額介護予防サービス費の給付
高額医療合算介護サービス費	15	高額医療合算介護サービス費	19,422	16,722	2,700	・高額医療合算介護サービス費の給付
高額医療合算介護予防サービス費	15	高額医療合算介護予防サービス費	50	50	0	・高額医療合算介護予防サービス費の給付
特定入所者介護サービス費	16	特定入所者介護サービス費	160,546	171,280	△ 10,734	・特定入所者介護サービス費の給付
特定入所者介護予防サービス費	16	特定入所者介護予防サービス費	800	800	0	・特定入所者介護予防サービス費の給付
介護予防・生活支援サービス事業費	17	介護予防・生活支援サービス事業	138,688	124,860	13,828	・通所型・訪問型サービスの委託、給付、補助
介護予防ケアマネジメント事業費	17	介護予防ケアマネジメント事業	16,582	17,902	△ 1,320	・介護予防・日常生活支援総合事業対象者のケアマネジメント
一般介護予防事業費	18	一般介護予防事業	21,146	21,389	△ 243	・介護予防教室等の実施委託
地域包括支援センター費	19	地域包括支援センター運営事業	186,592	170,834	15,758	・地域包括支援センターの運営委託
総合相談事業費	19	総合相談事業	4,063	3,963	100	・総合相談窓口業務の委託 ・訪問相談事業の委託
権利擁護事業費	19	権利擁護事業	338	338	0	・高齢者虐待防止権利擁護研修会の開催
包括的・総合的ケアマネジメント支援事業費	20	ケアマネジメント支援事業	600	600	0	・介護支援専門員協議会の実施委託
任意事業費	20	任意事業	42,206	38,042	4,164	・介護給付等費用適正化事業の委託 ・紙おむつ支給事業の委託
在宅医療・介護連携推進事業費	20	在宅医療・介護連携推進事業	6,561	6,562	△ 1	・在宅医療・介護連携推進事業の委託 ・多職種連携の推進
生活支援体制整備事業費	21	生活支援体制整備事業	20,069	17,722	2,347	・生活支援体制整備事業の委託
認知症総合支援事業費	21	認知症総合支援事業	4,411	4,581	△ 170	・認知症初期集中支援事業の委託 ・認知症カフェへの補助
地域ケア会議推進事業費	21	地域ケア会議推進事業	1,877	1,937	△ 60	・地域ケア会議推進事業の委託
審査支払手数料	22	審査支払手数料	376	371	5	・県国民健康保険団体連合会への審査支払手数料

目	ページ	事業名	予算額(千円)			主 な 内 容
			R6	R5	増減	
介護保険保険給付費支払基金積立金	22	介護保険保険給付費支払基金積立金	1,889	1,828	61	・介護保険保険給付費支払基金への積立て
利子	23	利子	1,316	1,316	0	・一時借入金の利子償還金
第1号被保険者保険料還付金	23	第1号被保険者保険料還付金	1,900	1,900	0	・第1号被保険者への還付金
償還金	23	償還金	1	1	0	・過年度還付金
第1号被保険者還付加算金	24	第1号被保険者還付加算金	10	10	0	・第1号被保険者への還付金に係る利子相当分

#### 【後期高齢者医療特別会計】

目	ページ	事業名	予算額(千円)			主 な 内 容
			R6	R5	増減	
一般管理費	6	一般管理事業	7,066	6,471	595	・後期高齢者医療システムの運用 ・被保険者証の一斉更新
徴收費	7	徴収事業	2,759	2,606	153	・後期高齢者医療保険料の徴収
後期高齢者医療広域連合納付金	7	後期高齢者医療広域連合納付金	1,417,797	1,251,897	165,900	・県後期高齢者医療広域連合への徴収保険料等の納付
保険料還付金	8	保険料還付金	5,000	5,000	0	・被保険者への還付金
還付加算金	8	還付加算金	300	300	0	・被保険者への還付金に係る利子相当分

#### 【訪問看護ステーション特別会計】

目	ページ	事業名	予算額(千円)			主 な 内 容
			R6	R5	増減	
総務管理費	6	訪問看護ステーション施設管理事業	1,019	1,117	△ 98	・訪問看護ステーション施設の維持管理
事業費	7	訪問看護ステーション事業	4,476	3,160	1,316	・訪問看護、指定居宅介護支援等の実施

### 入湯税の充当状況

(単位：千円)

区 分	事業費合計	一般財源	一般財源に占める 入湯税充当額	構成比(%)	充当割合(%)
観光推進事業	41,032	40,819	866	57.7	2.1
観光施設管理事業	35,911	29,900	634	42.3	
合 計	76,943	70,719	1,500	100	

### 都市計画税の充当状況

(単位：千円)

区 分	事業費合計	一般財源	一般財源に占める 都市計画税充当額	構成比(%)	充当割合(%)
街路事業	142,386	142,386	78,716	9.0	55.3
土地区画整理事業計	1,767,746	793,222	438,523	50.5	
[笠縫土地区画整理事業]	520,156	310,453	171,630	19.7	
[双柳南部土地区画整理事業]	447,454	90,211	49,872	5.8	
[岩沢北部土地区画整理事業]	305,562	162,199	89,670	10.3	
[岩沢南部土地区画整理事業]	494,574	230,359	127,351	14.7	
下水道事業	1,352,524	637,824	352,612	40.5	
合 計	3,262,656	1,573,432	869,851	100	

### 森林環境譲与税の充当状況

(単位：千円)

区 分	事業費合計	一般財源	一般財源に占める 森林環境譲与税充当額	構成比(%)	充当割合(%)
市有林経営管理事業	11,540	7,190	2,000	2.7	86.2
森林づくり推進事務費	4,233	4,180	2,013	2.7	
森林文化都市基金積立金	13,181	7,560	5,971	8.0	
水と緑の森林づくり推進事業	63,260	44,083	43,883	58.8	
森林文化都市創造事業	17,300	16,800	13,954	18.7	
小学校水と緑の学習推進事業	9,568	3,336	3,336	4.5	
中学校水と緑の学習推進事業	9,544	3,443	3,443	4.6	
合 計	128,626	86,592	74,600	100	

## 地方消費税交付金（社会保障財源化分）の充当状況

地方消費税交付金（社会保障財源化分）見込額

982,000 千円

※地方消費税交付金（社会保障財源化分）は、消費税率引上げ分から人口按分により、市町村に対して交付される交付金である。

(単位：千円)

	区 分	事業費合計	一 般 財 源	一般財源に占める 社会保障財源化分 の交付金充当額	交付金全体に 占める充当額 の構成比 (%)	充当割合 (%)
社会 福祉	社会福祉事業	161,160	141,849	25,663	2.6	18.1
	高齢者福祉事業	297,326	177,754	32,159	3.3	
	児童福祉事業	3,732,570	1,276,644	230,969	23.5	
	障害者福祉事業	1,672,026	607,277	109,868	11.2	
	生活保護事業	1,512,339	339,073	61,345	6.2	
	小 計	7,375,421	2,542,597	460,004	46.8	
社会 保険	国民健康保険事業	577,308	308,712	55,852	5.7	
	介護保険事業	1,058,103	1,008,725	182,497	18.6	
	小 計	1,635,411	1,317,437	238,349	24.3	
保健 衛生	医療対策事業	217,596	165,790	29,995	3.1	
	高齢者医療事業	1,208,528	999,646	180,855	18.4	
	予 防 事 業	296,127	291,467	52,732	5.4	
	保健指導事業	165,412	110,909	20,065	2.0	
	小 計	1,887,663	1,567,812	283,647	28.9	
合 計	10,898,495	5,427,846	982,000	100	18.1	