

参 考

令和5年度

一般会計  
特別会計

予算に関する参考資料

飯 能 市

# 目 次

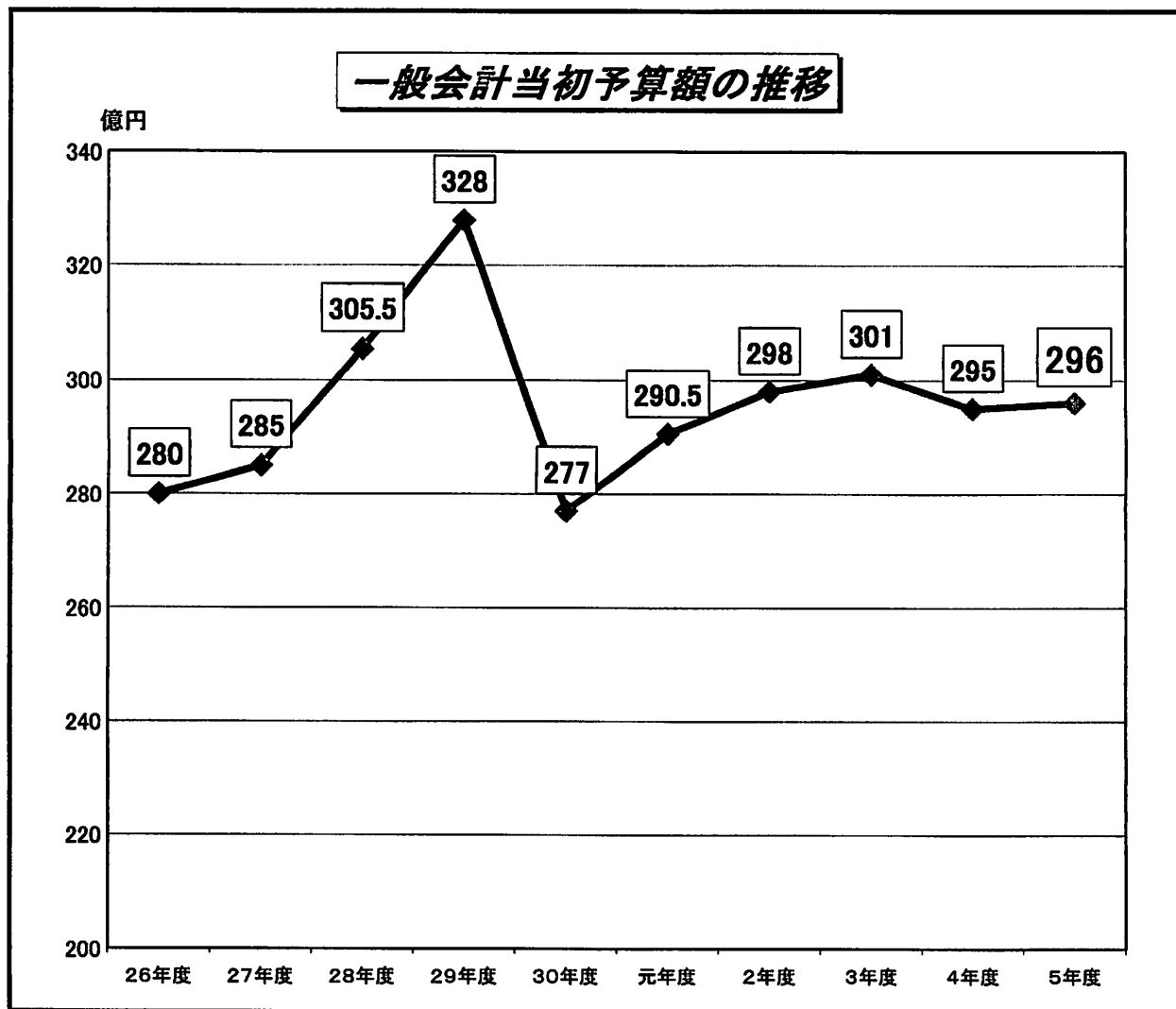
○	一般会計の状況	1
○	① 当初予算額の推移	1
○	② 歳入の状況	2
○	③ 歳出の状況	3
○	④ 自主財源と依存財源の推移	4
○	⑤ 地方債の借入額と償還額の推移	5
○	一般会計・特別会計の状況	6
○	① 地方債現在高の推移	6
○	② 基金現在高の推移	8
○	③ 各会計における一般会計からの繰入金	9
○	令和5年度予算等の主な重点取組事業	10
○	一般会計歳出節別集計表	12
○	一般会計歳出性質別集計表	13
○	普通会計歳出性質別集計表	14
○	事業別の当初予算比較表・主な内容	15
○	入湯税の充当状況	29
○	都市計画税の充当状況	29
○	森林環境譲与税の充当状況	29
○	地方消費税交付金（社会保障財源化分）の充当状況	30

## 一般会計の状況

### ① 当初予算額の推移

＜単位：千円＞

年度	当初予算額	前年度比較	
		金額	増減率
5年度	29,600,000	100,000	0.3 %
4年度	29,500,000	△ 600,000	△ 2.0 %
3年度	30,100,000	300,000	1.0 %
2年度	29,800,000	750,000	2.6 %
元年度	29,050,000	1,350,000	4.9 %
30年度	27,700,000	△ 5,100,000	△ 15.5 %
29年度	32,800,000	2,250,000	7.4 %
28年度	30,550,000	2,050,000	7.2 %
27年度	28,500,000	500,000	1.8 %
26年度	28,000,000	800,000	2.9 %



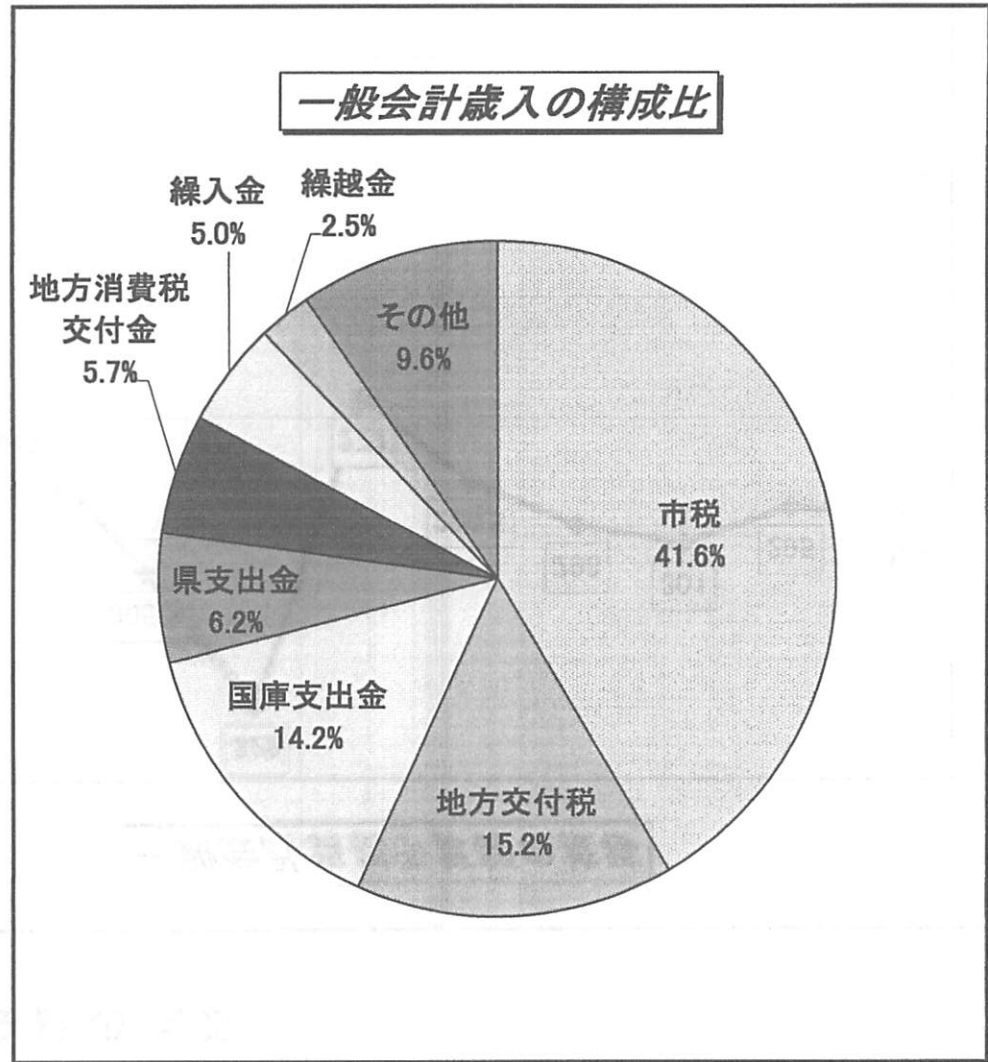
② 歳入の状況

<単位：千円>

区分	予算額		
	R5	R4	増減
市 税	12,304,583	11,970,259	334,324
地 方 交 付 税	4,500,000	4,000,000	500,000
国 庫 支 出 金	4,206,774	4,339,830	△ 133,056
県 支 出 金	1,835,166	1,834,922	244
地方消費税交付金	1,700,000	1,700,000	0
繰 入 金	1,479,372	1,394,591	84,781
繰 越 金	750,000	750,000	0
そ の 他	2,824,105	3,510,398	△ 686,293
歳 入 合 計	29,600,000	29,500,000	100,000

【その他の内訳】

市 債	674,400	1,388,700	△ 714,300
諸 収 入	667,794	651,003	16,791
使用料及び手数料	343,821	353,794	△ 9,973
地方譲与税	262,800	266,800	△ 4,000
寄 附 金	201,202	201,202	0
分担金及び負担金	143,726	150,781	△ 7,055
ゴルフ場利用税交付金	130,000	130,000	0
地方特例交付金	80,000	90,000	△ 10,000
法人事業税交付金	80,000	80,000	0
株式等譲渡所得割交付金	71,000	51,000	20,000
配当割交付金	62,000	48,000	14,000
財 産 収 入	57,962	51,918	6,044
環境性能割交付金	35,000	30,000	5,000
交通安全対策特別交付金	10,000	10,000	0
利子割交付金	4,400	7,200	△ 2,800



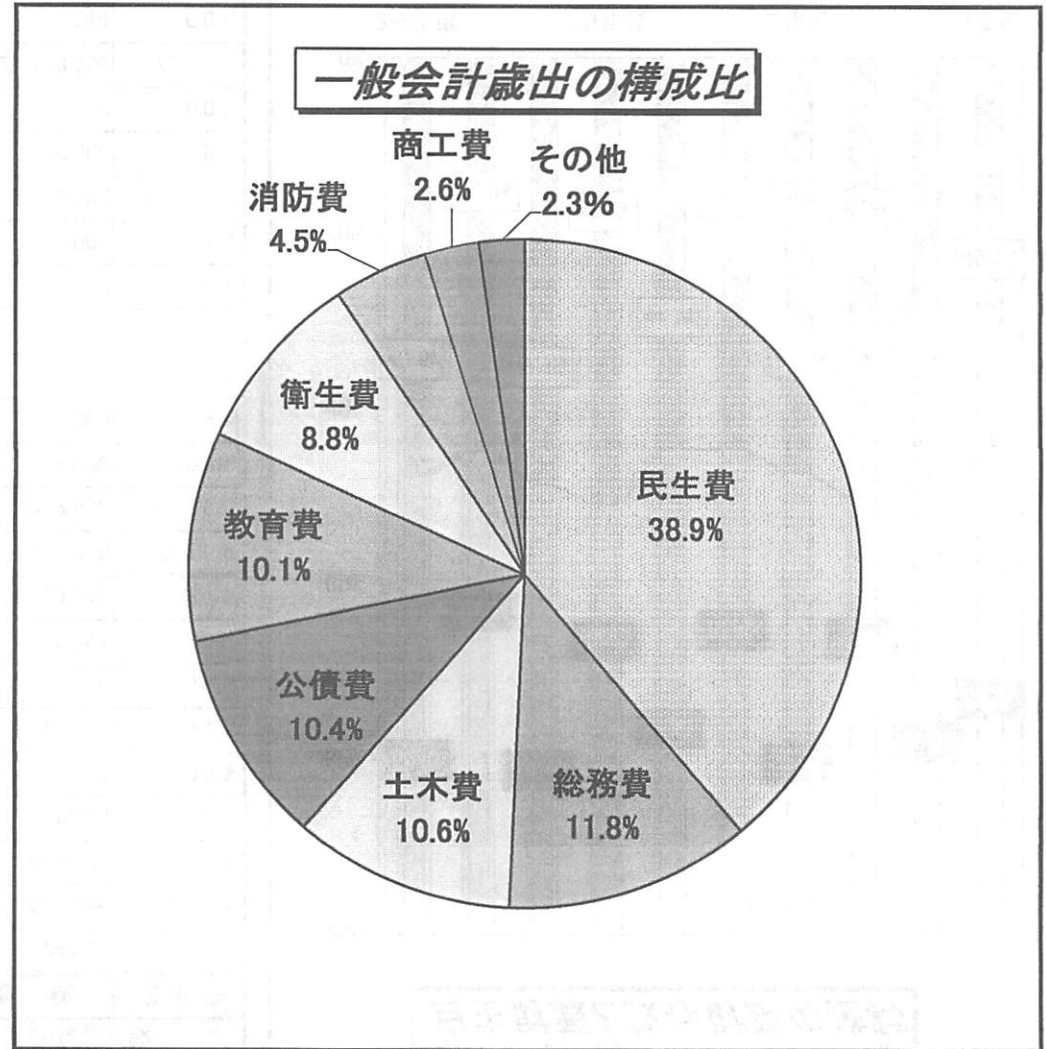
### ③ 歳出の状況

<単位：千円>

区分	予算額		
	R5	R4	増減
民生費	11,511,167	11,551,444	△ 40,277
総務費	3,502,302	3,410,922	91,380
土木費	3,143,865	3,376,779	△ 232,914
公債費	3,080,620	3,065,237	15,383
教育費	2,983,125	2,768,702	214,423
衛生費	2,613,768	2,527,987	85,781
消防費	1,339,968	1,297,355	42,613
商工費	771,115	819,635	△ 48,520
その他	654,070	681,939	△ 27,869
歳出合計	29,600,000	29,500,000	100,000

#### 【その他の内訳】

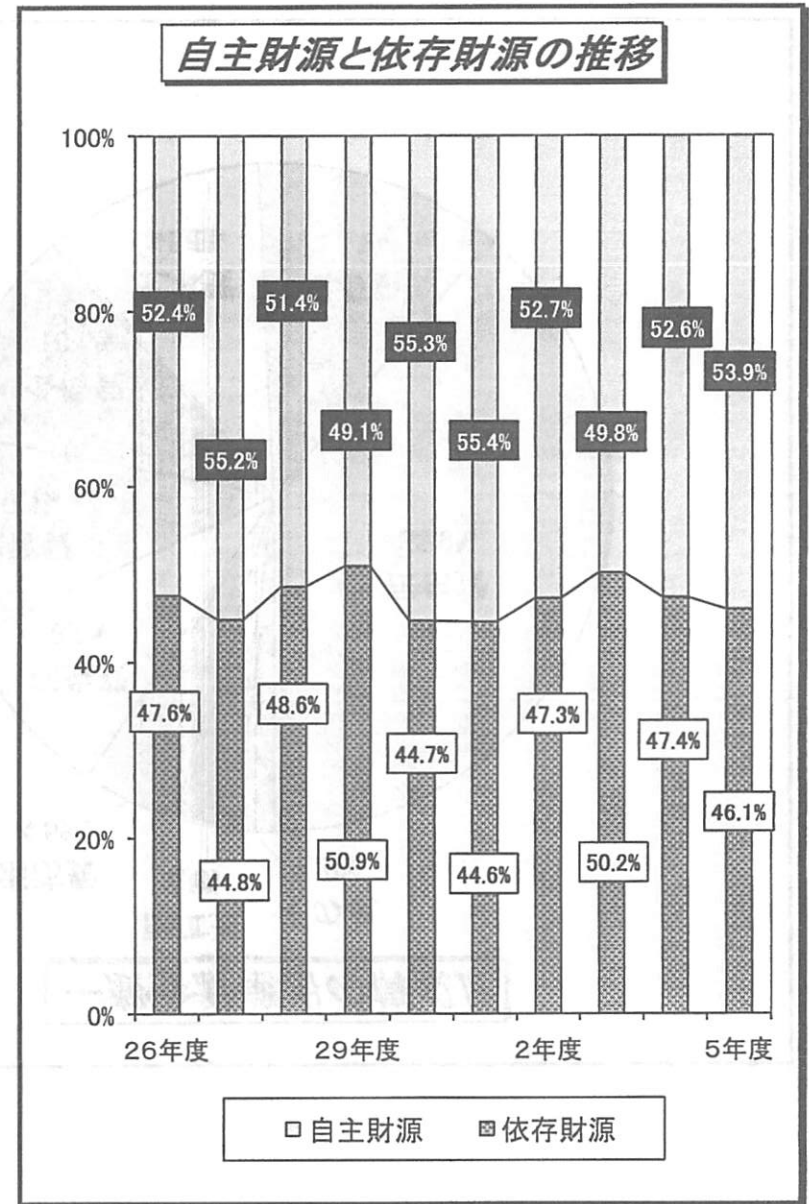
農林水産業費	368,728	388,386	△ 19,658
議会費	228,323	235,601	△ 7,278
予備費	50,000	50,000	0
労働費	6,019	6,952	△ 933
災害復旧費	1,000	1,000	0



④ 自主財源と依存財源の推移

<単位：千円>

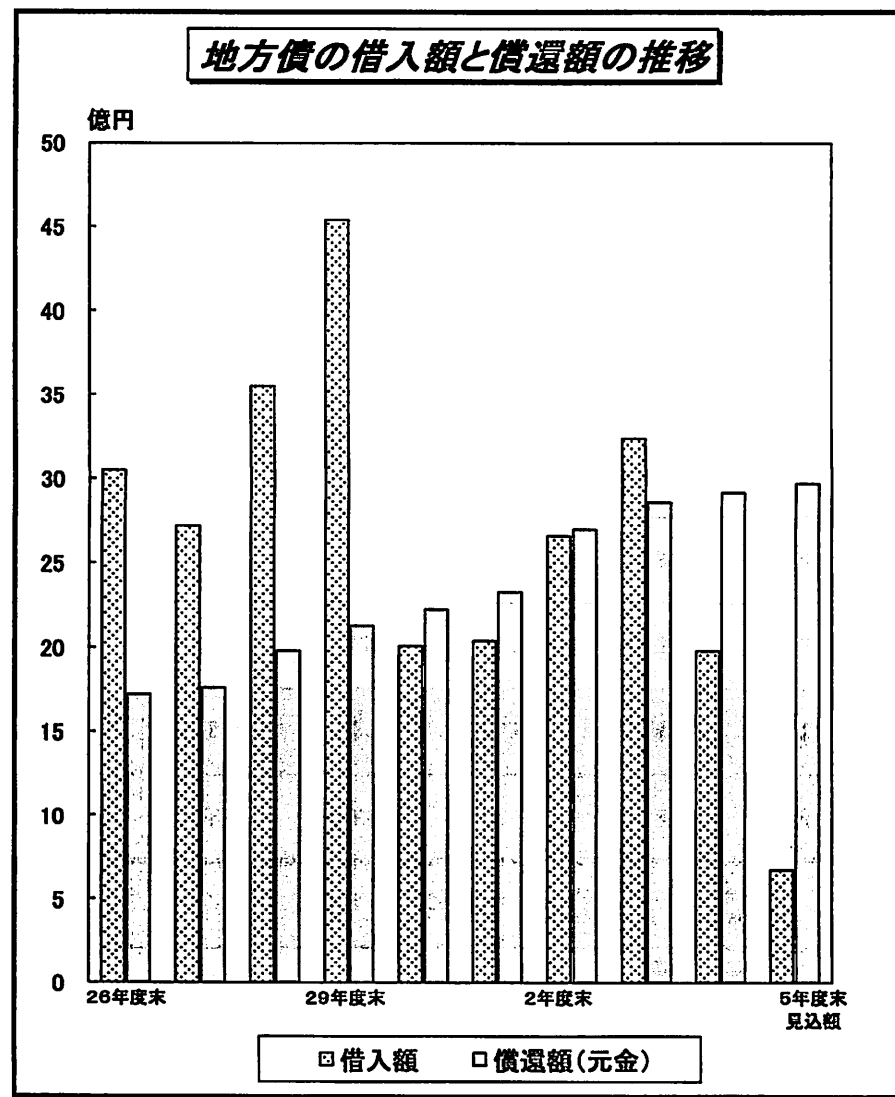
歳入項目	5年度		4年度		比較		
	予算額	構成比	予算額	構成比	金額	増減率	
自主財源	市 税	12,304,583	41.6%	11,970,259	40.6%	334,324	2.8%
	分担金及び負担金	143,726	0.5%	150,781	0.5%	△ 7,055	△ 4.7%
	使用料及び手数料	343,821	1.2%	353,794	1.2%	△ 9,973	△ 2.8%
	財産収入	57,962	0.2%	51,918	0.2%	6,044	11.6%
	寄 附 金	201,202	0.7%	201,202	0.7%	0	0.0%
	繰 入 金	1,479,372	5.0%	1,394,591	4.7%	84,781	6.1%
	繰 越 金	750,000	2.5%	750,000	2.5%	0	0.0%
	諸 収 入	667,794	2.2%	651,003	2.2%	16,791	2.6%
	計	15,948,460	53.9%	15,523,548	52.6%	424,912	2.7%
依存財源	地方譲与税	262,800	0.9%	266,800	0.9%	△ 4,000	△ 1.5%
	利子割交付金	4,400	0.0%	7,200	0.0%	△ 2,800	△ 38.9%
	配当割交付金	62,000	0.2%	48,000	0.2%	14,000	29.2%
	株式等譲渡所得割交付金	71,000	0.3%	51,000	0.2%	20,000	39.2%
	法人事業税交付金	80,000	0.3%	80,000	0.3%	0	0.0%
	地方消費税交付金	1,700,000	5.7%	1,700,000	5.8%	0	0.0%
	ゴルフ場利用税交付金	130,000	0.4%	130,000	0.4%	0	0.0%
	環境性能割交付金	35,000	0.1%	30,000	0.1%	5,000	16.7%
	地方特例交付金	80,000	0.3%	90,000	0.3%	△ 10,000	△ 11.1%
	地方交付税	4,500,000	15.2%	4,000,000	13.6%	500,000	12.5%
	交通安全対策特別交付金	10,000	0.0%	10,000	0.0%	0	0.0%
	国庫支出金	4,206,774	14.2%	4,339,830	14.7%	△ 133,056	△ 3.1%
	県 支 出 金	1,835,166	6.2%	1,834,922	6.2%	244	0.0%
	市 債	674,400	2.3%	1,388,700	4.7%	△ 714,300	△ 51.4%
計	13,651,540	46.1%	13,976,452	47.4%	△ 324,912	△ 2.3%	
合 計	29,600,000	100%	29,500,000	100%	100,000	0.3%	



⑤ 地方債の借入額と償還額の推移

<単位：億円>

区 分	26年度末	27年度末	28年度末	29年度末	30年度末	元年度末	2年度末	3年度末	4年度末 見込額	5年度末 見込額
借入額	30.5	27.2	35.5	45.4	20.1	20.4	26.6	32.4	19.8	6.7
償還額 (元金)	17.2	17.6	19.8	21.3	22.3	23.3	27.0	28.6	29.2	29.7



## 一般会計・特別会計の状況

### ① 地方債現在高の推移

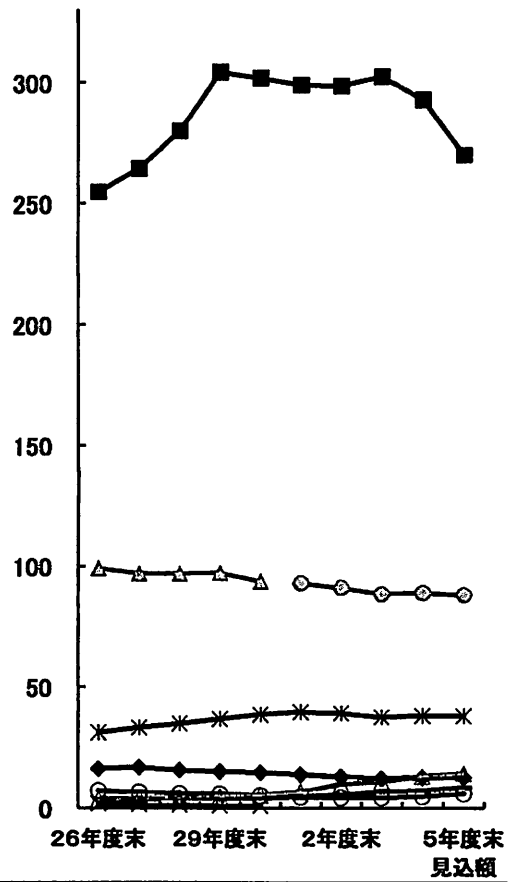
<単位：億円>

会計名		26年度末	27年度末	28年度末	29年度末	30年度末	元年度末	2年度末	3年度末	4年度末 見込額	5年度末 見込額
一般会計		254.6	264.2	279.9	304.0	301.7	298.8	298.5	302.3	292.9	269.9
特別会計		131.0	128.8	127.8	127.7	123.3	29.6	32.2	33.6	37.4	41.1
内 訳	笠縫土地区画整理	16.2	16.8	15.7	15.1	14.6	13.8	13.0	12.1	12.5	12.6
	双柳南部土地区画整理	7.1	6.5	6.0	5.8	5.1	4.7	4.3	4.3	4.8	5.9
	岩沢北部土地区画整理	3.4	3.3	3.9	4.1	4.0	4.6	5.2	6.4	7.0	8.4
	岩沢南部土地区画整理	3.5	3.8	4.1	4.7	5.3	6.5	9.7	10.8	13.1	14.2
	下水道	99.1	97.0	96.9	97.1	93.6	-	-	-	-	-
	特定環境保全公共下水道	1.7	1.4	1.2	0.9	0.7	-	-	-	-	-
公営企業会計		31.1	33.1	34.7	36.6	38.4	132.4	129.9	125.9	126.9	124.8
内 訳	水道事業	31.1	33.1	34.7	36.6	38.4	39.5	39.0	37.5	38.0	37.5
	下水道事業	-	-	-	-	-	92.9	90.9	88.4	88.9	87.3
合計		416.7	426.1	442.4	468.3	463.4	460.8	460.6	461.8	457.2	435.8



### 会計別の地方債現在高

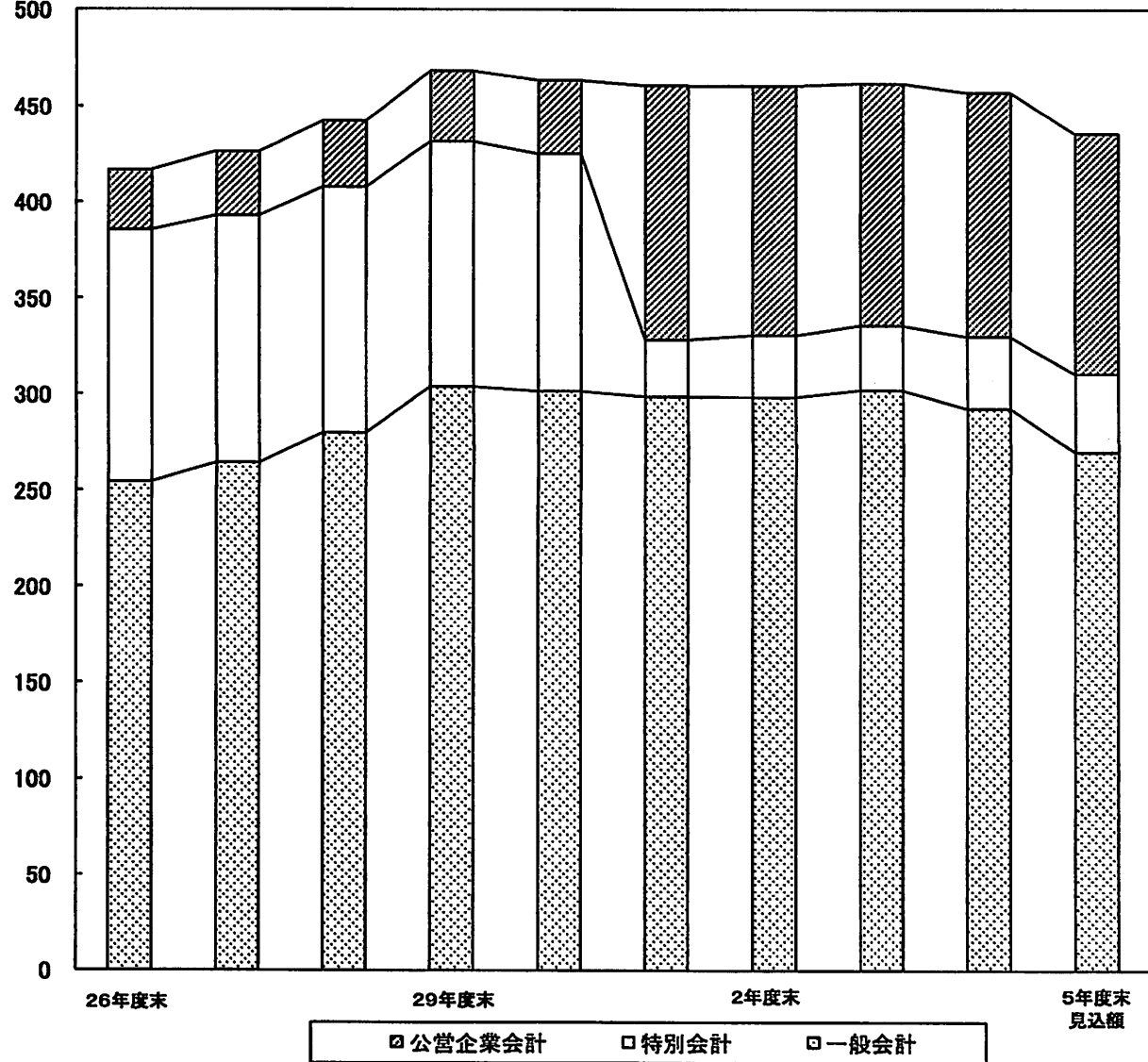
億円



- 一般会計
- ◆ 笠縫土地区画整理
- 双柳南部土地区画整理
- 岩沢北部土地区画整理
- △ 岩沢南部土地区画整理
- ▽ 下水道
- × 特定環境保全公共下水道
- ＊ 水道事業
- ◇ 下水道事業

### 地方債現在高の総額

億円

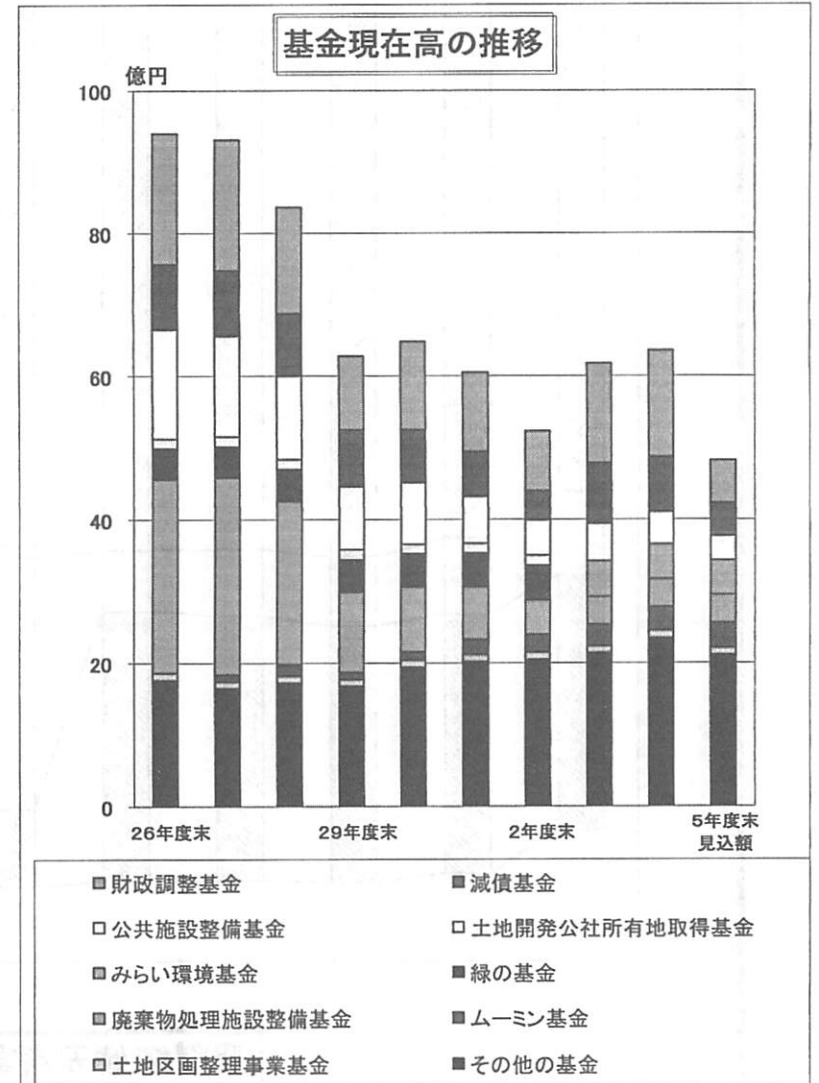


- ▨ 公営企業会計
- 特別会計
- ▤ 一般会計

② 基金現在高の推移

<単位：億円>

基金名	26年度末	27年度末	28年度末	29年度末	30年度末	元年度末	2年度末	3年度末	4年度末 見込額	5年度末 見込額
財政調整基金	18.2	18.2	14.9	10.3	12.4	11.0	8.3	13.9	14.9	6.0
減債基金	9.2	9.2	8.7	7.9	7.3	6.3	4.1	8.5	7.7	4.6
公共施設整備基金	15.2	14.0	11.6	8.8	8.6	6.5	4.9	5.2	4.4	3.4
土地開発公社 所有地取得基金	1.4	1.4	1.4	1.4	1.4	1.4	1.4	0	—	—
みらい環境基金	—	—	—	—	—	—	—	4.9	4.9	4.8
緑の基金	4.3	4.3	4.4	4.5	4.6	4.7	4.8	0	—	—
廃棄物処理 施設整備基金	27.0	27.5	22.8	11.2	9.0	7.3	4.8	3.9	3.9	3.9
ムーン基金	—	1.0	1.6	1.0	1.2	2.1	2.5	3.0	3.3	3.5
土地区画整理 事業基金	1.0	1.0	1.0	1.0	1.0	1.0	1.0	1.0	1.0	1.0
その他の基金	17.6	16.4	17.2	16.7	19.4	20.2	20.5	21.4	23.5	21.1
合計	93.9	93.0	83.6	62.8	64.9	60.5	52.3	61.8	63.6	48.3

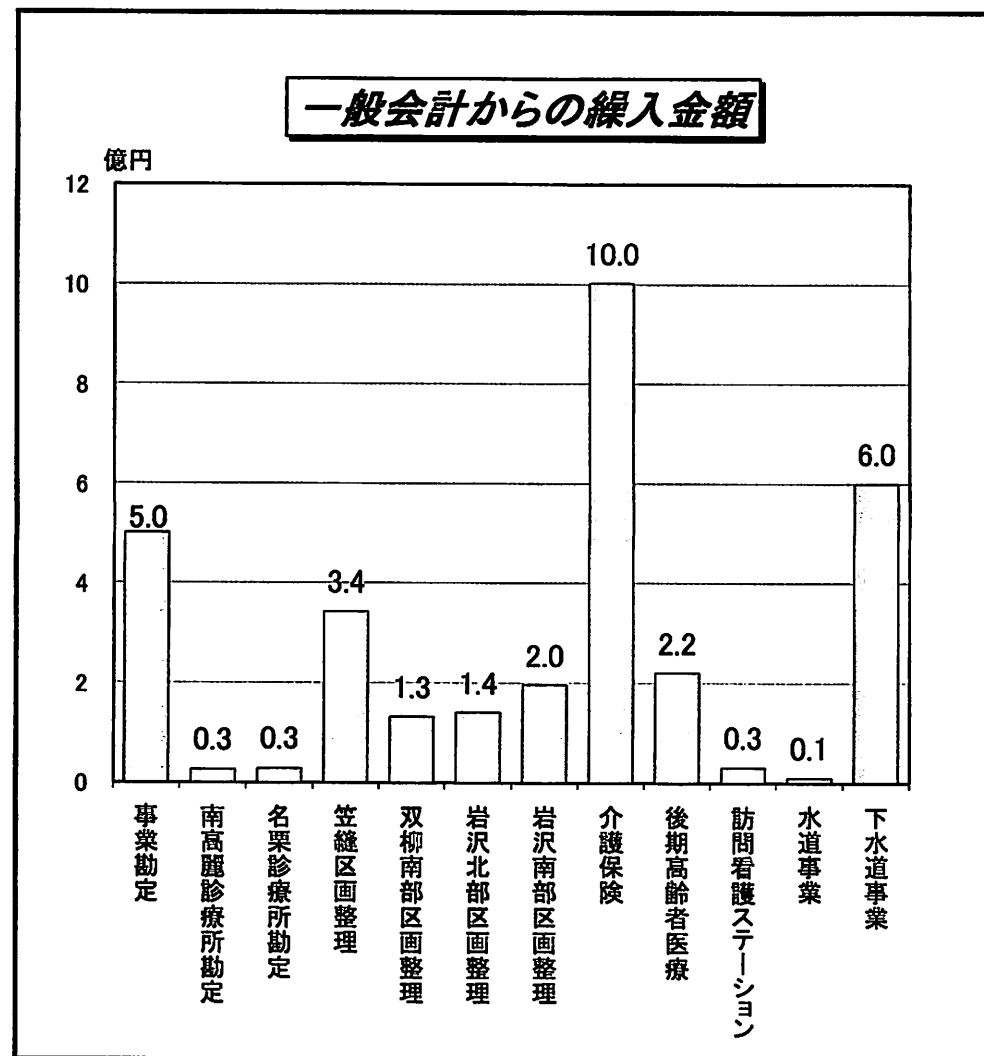


### ③ 各会計における一般会計からの繰入金

<単位：千円>

会計区分	予算額	一般会計繰入金		
		R5	R4	増減
特別会計	18,943,792	2,617,366	2,608,661	8,705
国民健康保険	8,835,453	554,884	576,380	△ 21,496
事業勘定	8,704,217	501,310	528,617	△ 27,307
南高麗診療所勘定	65,922	25,869	21,885	3,984
名栗診療所勘定	65,314	27,705	25,878	1,827
笠縫土地区画整理	594,886	343,084	309,992	33,092
双柳南部土地区画整理	511,504	131,469	175,966	△ 44,497
岩沢北部土地区画整理	426,043	140,173	115,525	24,648
岩沢南部土地区画整理	513,384	195,479	173,905	21,574
介護保険	6,739,670	1,001,277	1,000,717	560
後期高齢者医療	1,271,767	220,935	222,548	△ 1,613
訪問看護ステーション	51,085	30,065	33,628	△ 3,563
公営企業会計	5,264,919	609,150	609,000	150
水道事業	2,242,979	9,150	9,000	150
下水道事業	3,021,940	600,000	600,000	0
合計	24,208,711	3,226,516	3,217,661	8,855

※上記の公営企業会計予算額は、収益的収入額と資本的収入額の合計額を記載した。



## 令和5年度予算等の主な重点取組事業

### (新規) 市制施行70周年記念事業の実施 【総務費、商工費、教育費】 (企画課、観光・エコツーリズム推進課、学校教育課)

- ・ 予算額 (市制施行70周年記念事業、観光推進事業、中学校教育推進事業) 5,850千円
- ・ 市制施行70周年を記念して、記念式典を催すほか、飯能市×ご当地アニメコラボロゴデザインの作成、中学生を対象にした子ども議会などを実施する。

### (拡充) 生活道路における交通安全の推進 【総務費】 (生活安全課)

- ・ 予算額 (交通安全施設整備事業) 10,092千円
- ・ 路面標示の整備(新設・修繕)を実施する。

### (継続) 第二区地区行政センター・保育所の耐震改修 【総務費、民生費】 (市民協働推進課、保育課)

- ・ 予算額 (地区行政センター施設管理事業、保育所施設管理事業) 12,000千円
- ・ 第二区地区行政センター及び第二区保育所について、耐震改修の詳細設計を実施する。

### (新規) 医療費の現物給付化 【民生費】 (保険年金課)

- ・ 予算額 (重度心身障害者医療給付事業、ひとり親家庭等医療給付事業) 194,553千円
- ・ 重度心身障害者、ひとり親家庭等の医療費について、還付手続きを要する償還払いから手続きが不要な現物給付とし、対象者の手続面における負担軽減を図る。

### (新規) ひとり親家庭への補助制度の創設 【民生費】 (子育て支援課)

- ・ 予算額 (児童援護事業) 282千円
- ・ ひとり親家庭の経済的安定に向けた支援の充実を図るため、養育費に関する公正証書等作成促進補助金、養育費保証契約促進補助金を創設する。

### (新規) 造血細胞移植後定期予防接種ワクチン再接種費用助成金による負担軽減 【衛生費】 (健康づくり支援課)

- ・ 予算額 (予防接種事業) 278千円
- ・ 造血細胞移植により定期の予防接種で得た免疫が低下又は消失した者に対して、再度予防接種に要する費用を助成することにより、患者の負担軽減を図り、疾病の発生及びまん延を予防する。

### (拡充) 産後ケア事業の充実 【衛生費】 (健康づくり支援課)

- ・ 予算額 (母子保健事業) 840千円
- ・ 産後うつ予防、新生児への虐待予防等のため、産後ケア事業として実施している宿泊型産後ケア事業に加えて、訪問型産後ケア事業を開始することで支援の充実を図る。

### (継続) 出産・子育て応援事業の推進 【衛生費】 (健康づくり支援課)

- ・ 予算額 (一般職(会計年度任用)人件費、出産・子育て応援事業) 109,246千円
- ・ 全ての妊婦・子育て家庭が安心して出産・子育てできる環境整備のため、伴走型相談支援を充実し、出産・子育て応援給付金を支給する。(令和4年度からの繰越分51,505千円含む)

### (拡充) 水と緑の森林づくり推進事業の再編 【農林水産業費】 (森林づくり推進課)

- ・ 予算額 (水と緑の森林づくり推進事業) 62,481千円
- ・ 原木の搬出を伴う森林整備に対する支援の拡充、森林境界の明確化に向けた基礎調査の実施、スマート林業技術、高性能林業機械の導入支援の新設等により、森林・林業基盤を強化する。

### (新規) 森林文化都市創造事業の新設 【農林水産業費】 (森林づくり推進課)

- ・ 予算額 (森林文化都市創造事業) 19,157千円
- ・ 森林をフィールドにした新たな取組の支援、森林に関わる情報と交流のプラットフォームの構築、各種施設における木材の活用等森林資源を活かしたまちづくりを推進する。

### (継続) がんばる商店街等応援補助金による活性化 【商工費】 (産業振興課)

- ・ 予算額 (商工業活性化支援事業) 7,000千円
- ・ 商店街や事業者による任意の団体が実施する自主的な事業に対して補助金を交付する。

### (新規) 元加治駅南口の整備 【土木費】 (区画整理課)

- ・ 予算額 (岩沢地区道路整備事業) 20,900千円
- ・ 元加治駅南口の開設及び駅前広場を含む周辺整備を進めるため、駅前広場に係る予備設計を実施する。

**(継続) 安全性・利便性が向上する道路・橋りょう環境の整備** 【土木費】  
(道路公園課)

- ・ 予算額 (安全な道づくり新設改良事業、清川橋架替事業) 457,974千円
- ・ 市道1-5号線、市道5-6号線の改良整備、市道の雨水排水対策工事及び清川橋の架替えにより、道路環境の安全性と利便性の向上を図る。(令和4年度からの繰越分183,860千円含む)

**(継続) 中心市街地まちづくりビジョンの策定** 【土木費】  
(都市計画課)

- ・ 予算額 (都市計画管理事業) 9,240千円
- ・ 「森林文化都市はんのう」の中心市街地を具現化するため、中心市街地まちづくりビジョンを策定する。

**(拡充) 多世代の同居・近居を推奨する補助制度の拡充** 【土木費】  
(都市計画課)

- ・ 予算額 (移住定住支援補助事業) 4,000千円
- ・ 移住・定住の促進、市内産業の活性化及び雇用の創出を推進するため、3世代以上の同居・近居となる方に補助金を10万円加算する。

**(新規) 大規模盛土造成地変動予測調査の実施** 【土木費】  
(都市計画課)

- ・ 予算額 (開発指導事業) 21,000千円
- ・ 大地震等が発生した場合に大きな被害が生ずるおそれのある大規模盛土造成地の変動予測調査を実施し、宅地地盤被害の防止を図る。

**(継続) 久下六道線の整備** 【土木費】  
(街路整備推進課)

- ・ 予算額 (久下六道線整備事業) 37,000千円
- ・ 安心・安全と経済活動の強化を目指し、中心市街地の新たな賑わいを創出するため、飯能駅前交差点から郵便局前交差点までの測量設計を実施する。

**(継続) 土地区画整理事業による住環境整備** 【土地区画整理特別会計】  
(区画整理課)

- ・ 予算額 (土地区画整理管理費、土地区画整理事業) 1,891,107千円
- ・ 阿須小久保線をはじめとした土地区画整理事業に係る調査設計、道路整備工事、建物移転等を実施する。(令和4年度からの繰越分338,953千円含む)

**(新規) 消防団機能の充実** 【消防費】  
(防災危機管理室)

- ・ 予算額 (消防団事業) 38,748千円
- ・ 消防団機能の充実を図るため、団員活動服等の更新と第10分団1部ポンプ車の更新を実施する。

**(新規) 広島市平和記念式典への児童等派遣** 【教育費】  
(学校教育課)

- ・ 予算額 (広島市平和記念式典児童等派遣事業) 906千円
- ・ 戦争の悲惨さや命の大切さについて学び、平和の尊さを次の世代へ伝えていくことを目的として広島市平和記念式典への児童等の派遣を実施する。

**(新規) 飯能第一小学校等の複合化に向けた基本計画の策定** 【教育費】  
(教育総務課)

- ・ 予算額 (小学校施設管理事業) 20,000千円
- ・ 飯能第一小学校、飯能中央地区行政センター、放課後児童クラブの複合化へ向けた基本計画を策定する。

**(新規) 小・中学校机天板への西川材の活用** 【教育費】  
(学校教育課)

- ・ 予算額 (小学校教材整備事業、中学校教材整備事業) 15,743千円
- ・ 小・中学校の児童生徒用机に西川材で作製した天板を導入し、森林環境教育に活用する。

**(新規) 放課後子ども教室の2校目開設** 【教育費】  
(生涯学習課)

- ・ 予算額 (青少年健全育成事業) 1,920千円
- ・ 放課後子ども教室の拡充を図るため、飯能第二小学校において2校目を開設する。

**(新規) 市民体育館の照明灯LED化・メインアリーナ床修繕** 【教育費】  
(スポーツ課)

- ・ 予算額 (都市公園運動施設管理運営事業) 1,490千円
- ・ スポーツ施設の整備を進めるため、市民体育館照明のLED化とメインアリーナ床修繕を実施する。

一般会計歳出節別集計表

歳出節名	5年度			4年度			比較	
	予算額	構成比	市民1人 当たりの額	予算額	構成比	市民1人 当たりの額	金額	増減率
	千円	%	円	千円	%	円	千円	%
1 報酬	914,667	3.1	11,660	883,890	3.0	11,241	30,777	3.5
2 給料	2,092,800	7.1	26,679	2,096,945	7.1	26,668	△ 4,145	△ 0.2
3 職員手当等	1,583,137	5.4	20,181	1,565,804	5.3	19,914	17,333	1.1
4 共済費	854,487	2.9	10,893	824,875	2.8	10,491	29,612	3.6
5 災害補償費	150	0.0	2	150	0.0	2	0	0.0
6 恩給及び退職年金	0	0.0	0	0	0.0	0	0	0.0
7 報償費	96,141	0.3	1,226	80,193	0.3	1,020	15,948	19.9
8 旅費	46,292	0.2	590	52,101	0.2	663	△ 5,809	△ 11.1
9 交際費	3,130	0.0	40	3,180	0.0	40	△ 50	△ 1.6
10 需用費	1,049,694	3.5	13,381	920,089	3.1	11,701	129,605	14.1
11 役務費	298,390	1.0	3,804	295,826	1.0	3,762	2,564	0.9
12 委託料	5,002,856	16.9	63,775	4,810,725	16.3	61,182	192,131	4.0
13 使用料及び賃借料	486,228	1.6	6,198	474,145	1.6	6,030	12,083	2.5
14 工事請負費	728,043	2.5	9,281	858,571	2.9	10,919	△ 130,528	△ 15.2
15 原材料費	9,551	0.0	122	10,393	0.0	132	△ 842	△ 8.1
16 公有財産購入費	93,866	0.3	1,197	126,949	0.4	1,615	△ 33,083	△ 26.1
17 備品購入費	112,045	0.4	1,428	106,669	0.4	1,357	5,376	5.0
18 負担金、補助及び交付金	6,303,291	21.3	80,353	6,316,212	21.4	80,328	△ 12,921	△ 0.2
19 扶助費	3,505,188	11.8	44,683	3,540,779	12.0	45,031	△ 35,591	△ 1.0
20 貸付金	108,080	0.4	1,378	111,240	0.4	1,415	△ 3,160	△ 2.8
21 補償、補填及び賠償金	234,043	0.8	2,983	364,101	1.2	4,631	△ 130,058	△ 35.7
22 償還金、利子及び割引料	3,292,046	11.1	41,966	3,276,656	11.1	41,672	15,390	0.5
23 投資及び出資金	0	0.0	0	0	0.0	0	0	0.0
24 積立金	116,490	0.4	1,485	119,703	0.4	1,522	△ 3,213	△ 2.7
25 寄附金	0	0.0	0	0	0.0	0	0	0.0
26 公課費	2,019	0.0	26	2,143	0.0	27	△ 124	△ 5.8
27 繰出金	2,617,366	8.8	33,366	2,608,661	8.9	33,176	8,705	0.3
予備費	50,000	0.2	637	50,000	0.2	636	0	0.0
合計	29,600,000	100	377,334	29,500,000	100	375,175	100,000	0.3

市民1人当たりの額は、毎年度1月1日現在の人口により算出

## 一般会計歳出性質別集計表

歳出性質名	5年度		4年度		比較	
	予算額(千円)	構成比(%)	予算額(千円)	構成比(%)	金額(千円)	増減率(%)
人件費	5,313,578	18.0	5,257,213	17.8	56,365	1.1
(うち職員給)	3,889,021	13.1	3,874,843	13.1	14,178	0.4
扶助費	5,430,503	18.3	5,435,310	18.4	△ 4,807	△ 0.1
公債費	3,080,620	10.4	3,065,237	10.4	15,383	0.5
物件費	5,503,725	18.6	5,310,337	18.0	193,388	3.6
維持補修費	292,592	1.0	316,356	1.1	△ 23,764	△ 7.5
補助費等	3,807,254	12.9	3,824,675	13.0	△ 17,421	△ 0.5
(うち組合分)	1,160,201	3.9	1,131,068	3.8	29,133	2.6
(うち組合分以外)	2,647,053	8.9	2,693,607	9.1	△ 46,554	△ 1.7
繰出金	4,071,288	13.8	4,021,474	13.6	49,814	1.2
投資及び出資金	0	0.0	0	0.0	0	0.0
貸付金	108,080	0.4	111,240	0.4	△ 3,160	△ 2.8
積立金	116,490	0.4	119,703	0.4	△ 3,213	△ 2.7
普通建設事業	1,824,870	6.2	1,987,455	6.7	△ 162,585	△ 8.2
(うち補助)	934,701	3.2	1,096,449	3.7	△ 161,748	△ 14.8
(うち単独)	890,169	3.0	891,006	3.0	△ 837	△ 0.1
災害復旧事業費	1,000	0.0	1,000	0.0	0	0.0
予備費	50,000	0.2	50,000	0.2	0	0.0
合計	29,600,000	100	29,500,000	100	100,000	0.3

※各項目の構成率等については、表示未満四捨五入で表示しているため、合計と一致しない場合がある。

普通会計歳出性質別集計表

歳出性質名	5年度		4年度		比較	
	予算額(千円)	構成比(%)	予算額(千円)	構成比(%)	金額(千円)	増減率(%)
人件費	5,313,578	17.2	5,257,213	17.5	56,365	1.1
(うち職員給)	3,889,021	12.6	3,874,843	12.9	14,178	0.4
扶助費	5,430,503	17.6	5,435,310	18.0	△ 4,807	△ 0.1
公債費	3,404,639	11.0	3,383,196	11.2	21,443	0.6
物件費	5,503,725	17.8	5,310,337	17.6	193,388	3.6
維持補修費	292,592	0.9	316,356	1.1	△ 23,764	△ 7.5
補助費等	3,807,254	12.3	3,824,675	12.7	△ 17,421	△ 0.5
(うち組合分)	1,160,201	3.8	1,131,068	3.8	29,133	2.6
(うち組合分以外)	2,647,053	8.6	2,693,607	8.9	△ 46,554	△ 1.7
繰出金	3,261,083	10.6	3,246,086	10.8	14,997	0.5
投資及び出資金	0	0.0	0	0.0	0	0.0
貸付金	108,080	0.4	111,240	0.4	△ 3,160	△ 2.8
積立金	116,490	0.4	119,703	0.4	△ 3,213	△ 2.7
普通建設事業	3,542,668	11.5	3,056,940	10.2	485,728	15.9
(うち補助)	2,132,201	6.9	1,689,424	5.6	442,777	26.2
(うち単独)	1,410,467	4.6	1,367,516	4.5	42,951	3.1
災害復旧事業費	1,000	0.0	1,000	0.0	0	0.0
予備費	54,000	0.2	54,000	0.2	0	0.0
合計	30,835,612	100	30,116,056	100	719,556	2.4

※各項目の構成率等については、表示未満四捨五入で表示しているため、合計と一致しない場合がある。

※普通会計とは、一般会計、笠縫土地区画整理特別会計、双柳南部土地区画整理特別会計、岩沢北部土地区画整理特別会計、岩沢南部土地区画整理特別会計の合計。



## 事業別の当初予算比較表・主な内容

### 【一般会計】

目	ページ	事業名	予算額(千円)			主な内容
			R5	R4	増減	
議会費	34	議会運営事業	175,211	183,215	△ 8,004	・本会議・委員会の開催、会議録の作成、本会議映像配信に係る経費
一般管理費	36	一般管理事業	1,219	1,222	△ 3	(庶務課)・庁内庶務
	37	一般管理事業	15,910	17,809	△ 1,899	(資産経営課)・受付業務(庁舎案内・電話交換)
	37	秘書事務費	4,789	4,407	382	・秘書、渉外に関する事務費
	37	ICT推進事業	101,027	95,139	5,888	・庁内LAN等の管理、運用
	38	基幹系システム運用事業	240,277	252,282	△ 12,005	・基幹系システムの管理、運用
	38	地域情報化推進事業	22,740	15,661	7,079	・地域情報化の推進、光通信設備の維持管理
	38	人事給与管理事業	9,052	8,403	649	・職員の人事給与の管理
	39	職員研修事業	3,021	2,584	437	・職員研修の実施
	39	福利厚生事業	11,649	11,635	14	・職員健康診断の実施 ・メンタルヘルス相談の実施 ・ストレスチェックの実施
39	契約検査事業	10,228	10,722	△ 494	・工事等の入札 ・検査の実施 ・物品の調達 ・入札監視委員会等の開催	
文書広報費	40	文書管理事業	40,092	15,008	25,084	・文書管理システムの運用 ・庁内印刷
	40	法規管理事業	6,878	6,791	87	・例規類集システムの運用 ・条例、規則等の制定改廃
	40	情報公開・個人情報保護事業	194	195	△ 1	(行政不服審査室)・情報公開及び個人情報保護審査会の開催 委員3人
	40	広報はんのう発行事業	20,106	18,983	1,123	・広報紙の発行(毎月1日、年12回)
	41	情報発信事業	14,060	5,804	8,256	・各種メディアによる情報発信
	—	広報事務費	0	579	△ 579	P40広報はんのう発行事業、P41情報発信事業へ移動
	—	情報公開・個人情報保護事業	0	293	△ 293	(廃止)
—	情報メディア発信事業	0	6,247	△ 6,247	P41情報発信事業へ移動	
財政管理費	41	財政管理事業	12,777	9,495	3,282	・予算編成、地方交付税、市債の管理
会計管理費	41	会計管理事業	16,627	18,141	△ 1,514	・会計事務、決算書の調製
財産管理費	42	財産管理事務費	121	122	△ 1	・財産管理に関する事務費
	42	公共施設等総合管理事業	130	169	△ 39	・公共施設等マネジメント推進審議会の開催 委員5人
	42	公有財産管理運用事業	4,645	4,298	347	・財産(土地・建物)の管理・運用、公有財産台帳整備
	42	公用車管理事業	13,805	12,803	1,002	・公用車の管理、運用
	43	庁舎施設管理事業	90,655	83,903	6,752	・本庁舎・別館・第2庁舎施設の維持管理 ・本庁舎屋上防水改修工事
財政調整基金費	44	財政調整基金積立金	600	600	0	・基金への積立て
	44	減債基金積立金	1,548	1,711	△ 163	・基金への積立て
公共施設整備基金費	44	公共施設整備基金積立金	10,334	10,382	△ 48	・基金への積立て
造林管理費	44	市有林経営管理事業	8,307	4,684	3,623	・市有林の管理
	—	森の番人事業	0	672	△ 672	P44市有林経営管理事業へ移動
企画費	45	企画事務費	59	132	△ 73	・企画に関する事務費
	45	総合振興計画事業	32	36	△ 4	・総合振興計画の推進
	45	地方創生推進事業	1,208	268	940	・地方創生の推進 ・道の駅の在り方検討
	45	広域行政推進事業	288	288	0	・西部地域まちづくり協議会による広域行政の推進
	45	行政改革推進事業	4,377	10,887	△ 6,510	・行政改革の推進
	45	人権推進事業	611	611	0	・人権啓発の推進(研修、啓発活動等)

目	ページ	事業名	予算額(千円)			主な内容
			R5	R4	増減	
危機管理費	46	危機管理事業	247	250	△ 3	・国民保護協議会の開催 委員7人 ・危機管理に関する事務費
地区行政センター費	47	地区行政センター運営事業	6,801	6,667	134	・地区行政センターに関する事務費 ・住民票の写し、税証明書等の交付
	47	地区行政センター施設管理事業	115,107	105,825	9,282	・地区行政センター施設の維持管理
市民協働推進費	48	市民協働のまちづくり推進事業	3,217	3,207	10	・地区別まちづくり推進委員会への補助
	48	自治会活動推進事業	52,810	53,360	△ 550	・自治会への助成(事務委託金、施設等整備補助)
	49	市民活動支援事業	711	1,431	△ 720	・市民活動支援事業への補助 ・結婚支援
	49	山間地域振興事業	1,682	1,937	△ 255	・山間地域振興事業への補助
	49	男女共同参画推進事業	725	2,451	△ 1,726	・男女共同参画審議会の開催 委員10人 ・女性相談、配暴センター業務の実施
	49	都市間交流事業	1,719	1,798	△ 79	・高萩市・横浜市中区との交流、西武線沿線サミット
	50	国際交流推進事業	6,814	5,063	1,751	・ブレア市長、高校生の受入、市民訪問団派遣事業 ・市国際交流協会への補助
	—	市民協働推進事務費	0	84	△ 84	P48市民協働のまちづくり推進事業、P49男女共同参画推進事業へ移動
市民活動センター費	50	市民活動センター施設管理運営事業	33,479	31,331	2,148	・市民活動センター施設の運営と維持管理
市民相談費	51	市民相談事業	961	962	△ 1	・行政相談、人権相談等の実施
	51	消費生活対策事業	596	605	△ 9	・消費生活相談の実施 ・消費生活教室の開催
公平委員会費	51	公平委員会運営事業	266	270	△ 4	・公平委員会の開催 委員3人
公務災害補償費	52	公務災害補償事業	211	162	49	・公務災害補償等認定委員会の開催 委員5人 ・審査会の開催 委員3人
交通安全対策費	52	交通安全対策事務費	812	812	0	・交通安全対策に関する事務費 ・交通安全協会、交通安全母の会への補助
	52	交通安全啓発事業	6,265	1,405	4,860	・交通安全立哨業務委託による登下校時の見守り・誘導 ・交通安全教室の開催
	53	交通安全施設整備事業	44,732	44,851	△ 119	・道路照明灯、道路反射鏡等の設置・維持管理
	53	自転車等放置防止対策事業	19,972	21,349	△ 1,377	・放置自転車等の撤去移送、放置防止対策の推進
	53	地域公共交通対策事業	66,235	43,542	22,693	・各地域公共交通の運行補助 ・公共交通利用促進事業の実施
	54	バス路線確保対策事業	54,707	63,208	△ 8,501	・バス路線確保のためバス事業者への補助
	54	高等学校等通学補助事業	7,013	7,009	4	・高等学校等通学費補助金
市民会館費	54	市民会館施設管理運営事業	109,876	107,534	2,342	・市民会館施設の運営と維持管理
賭費	55	市表彰事業	759	684	75	・飯能市表彰規程による表彰
	55	新年祝賀式開催事業	445	357	88	・新年祝賀式「おめでとう飯能」の開催
	56	市制施行70周年記念事業	4,350	0	4,350	・70周年記念式典及び事業の開催
	56	地域防犯安全なまちづくり推進事業	30,137	25,896	4,241	・防犯灯の設置・維持管理 ・LED防犯灯借料 ・防犯関係団体への補助
	57	犯罪被害者等支援事業	524	0	524	・犯罪被害者等に対する支援
	57	その他賭費	13,796	16,303	△ 2,507	・過年度還付金、県収入証紙購入ほか
税務総務費	58	固定資産評価審査委員会運営事業	170	170	0	・固定資産評価審査委員会の開催 委員3人
	58	市民税管理事業	988	902	86	・市民税の証明交付 ・租税教育の実施 ・各協議会への負担金
	58	資産税管理事業	219	207	12	・固定資産税の証明交付 ・固定資産台帳、公図の閲覧
	59	収税管理事業	170	183	△ 13	・納税証明書の交付
賦課徴収費	59	市民税賦課事業	24,495	17,605	6,890	・市民税、県民税、軽自動車税の賦課
	59	資産税賦課事業	48,988	70,379	△ 21,391	・固定資産税、都市計画税の賦課
	59	収税事業	54,464	64,999	△ 10,535	・市税の収納、納税相談 ・納付案内センターの運営 ・コンビニ収納委託
戸籍住民基本台帳費	61	戸籍管理事業	19,461	14,910	4,551	・戸籍の編製、保管 ・戸籍に関する証明書の交付
	61	住民基本台帳・個人番号カード管理事業	73,588	42,299	31,289	・住民票の写しの交付等窓口の民間委託化 ・マイナンバーカードの交付

目	ページ	事業名	予算額(千円)			主な内容
			R5	R4	増減	
戸籍住民基本台帳費	62	印鑑登録事業	900	519	381	・印鑑の登録・印鑑登録証明書の交付 ・事務室の借上料・管理費負担金・パスポートの申請受付、交付
	62	飯能駅サービスクーナー施設管理運営事業	4,665	4,940	△ 275	
選挙管理委員会費	63	選挙管理委員会運営事業	6,118	6,279	△ 161	・選挙管理委員会の開催 委員4人・選挙人名簿の登録
選挙啓発費	64	選挙啓発事業	144	145	△ 1	・啓発ポスターコンクールの実施
県知事選挙費	64	県知事選挙事業	29,969	0	29,969	・任期満了に伴う県知事選挙
県議会議員選挙費	65	県議会議員選挙事業	17,356	9,713	7,643	・任期満了に伴う県議会議員選挙
【廃】参議院議員選挙費	—	参議院議員選挙事業	0	33,407	△ 33,407	(廃止)
統計調査総務費	66	統計調査事業	35	43	△ 8	・統計はんのうの編集
基幹統計調査費	66	基幹統計調査事業	6,323	1,472	4,851	・基幹統計調査の実施
指定統計調査費	67	指定統計調査事業	50	50	0	・埼玉県町(丁)字別人口調査の実施
監査委員費	67	監査事業	1,949	1,914	35	・定期監査、例月出納検査、決算審査、財政援助団体等監査の実施 委員2人
行政不服審査費	68	行政不服審査事業	239	239	0	・行政不服審査会の開催 委員3人
社会福祉総務費	70	社会福祉総務事務費	566	508	58	・社会福祉に関する事務費
	70	ふくしの森プラン推進事業	3,118	3,322	△ 204	・地域福祉審議会の開催 委員14人・地域福祉計画策定の委託
	70	社会福祉事業	851	851	0	・行旅死亡人等関係費
	71	民生委員・児童委員活動事業	22,636	22,868	△ 232	・民生委員推薦会の開催 委員14人・民生委員児童委員協議会への補助
	71	社会福祉助成事業	102,142	97,405	4,737	・社会福祉協議会への補助
—	中国残留邦人等支援給付事業	0	3,234	△ 3,234	(廃止)	
国民健康保険費	71	国民健康保険特別会計(事業勘定)繰出金	501,310	528,617	△ 27,307	・特別会計への繰出し
老人福祉費	71	老人福祉事務費	36	32	4	・老人福祉に関する事務費
	71	在宅福祉事業	30,906	26,567	4,339	・緊急通報装置の設置・老人配食サービス・介護保険利用料助成金の支給
	72	敬老事業	5,795	7,396	△ 1,601	・敬老祝賀会への補助
	72	生きがいづくり事業	13,186	13,438	△ 252	・老人クラブ、シルバー人材センターへの補助
	72	成年後見推進事業	1,003	1,009	△ 6	・成年後見制度利用促進審議会の開催 委員8人・市民後見人養成講座の開催
	72	老人保護措置事業	122,763	123,315	△ 552	・養護老人ホーム等への措置費
	72	後期高齢者医療制度推進事業	874,425	833,136	41,289	・県後期高齢者医療広域連合への負担金
	73	成年後見制度利用促進基金積立金	65	0	65	・R4年度から基金設立、それに伴う利子積立
	73	介護保険特別会計繰出金	1,001,277	1,000,717	560	・特別会計への繰出し
	73	後期高齢者医療特別会計繰出金	220,935	222,548	△ 1,613	・特別会計への繰出し
障害者福祉費	73	障害者福祉事務費	2,697	3,901	△ 1,204	・障害者福祉に関する事務費・障害者計画等策定の委託
	73	障害者自立支援事業	1,333,748	1,361,975	△ 28,227	・介護給付費等支給審査会の開催 委員10人・介護給付費等の支給
	74	障害者生活支援事業	74,346	74,312	34	・重度心身障害者手当、特別障害者手当等給付費などの支給
	75	特定疾患等生活支援事業	5,604	5,706	△ 102	・難病患者等日常生活用具の給付・難病患者見舞金の支給
	75	障害者相談支援事業	65,412	61,672	3,740	・障害者就労支援センター事業の委託・相談支援事業の委託(4か所)
	75	精神保健福祉事業	10,759	10,381	378	・地域活動支援センター事業の委託
	75	障害者支援施設管理事業	457	454	3	・障害者支援施設の維持管理
	76	重度心身障害者医療給付事業	184,483	187,732	△ 3,249	・重度心身障害者医療給付費の支給
老人ホーム費	76	高齢者福祉施設敬愛園施設管理運営事業	116,709	112,409	4,300	・指定管理者による施設の運営と維持管理
福祉センター費	76	総合福祉センター施設管理運営事業	14,646	13,399	1,247	(地域・生活福祉課)・指定管理者による施設の維持管理

目	ページ	事業名	予算額(千円)			主な内容
			R5	R4	増減	
福祉センター費	77	総合福祉センター施設管理運営事業	19,122	18,024	1,098	(障害福祉課)・指定管理者による身体障害者福祉センター施設の運営
	77	総合福祉センター施設管理運営事業	17,994	17,492	502	(介護福祉課)・指定管理者による老人福祉センター施設の運営
	77	総合福祉センター施設管理運営事業	25,580	25,801	△ 221	(子育て支援課)・指定管理者による児童センター施設の運営
	77	南高麗福祉センター施設管理運営事業	6,196	7,525	△ 1,329	・南高麗福祉センター施設の運営と維持管理
	78	原市場福祉センター施設管理運営事業	8,699	10,345	△ 1,646	・原市場福祉センター施設の運営と維持管理
児童福祉総務費	80	児童福祉総務事務費	2,882	318	2,564	(子育て支援課)・児童福祉審議会の開催 委員10人 ・児童福祉に関する事務費
	80	児童福祉総務事務費	2,295	2,101	194	(保育課)・児童福祉に関する事務費
	81	子育て総合支援事業	54,129	54,165	△ 36	・地域子育て支援拠点、ファミリー・サポート・センター等の委託
	81	子ども広場・森の幼稚園事業	764	764	0	・児童遊園等(7か所)の遊具等の管理 ・自然と親しむ遊び場づくりの推進
	82	児童相談事業	3,144	2,173	971	・子ども家庭総合支援拠点による相談支援、関係機関との連絡調整
	82	放課後児童対策事業	274,080	296,731	△ 22,651	・児童クラブ(21か所)へ放課後児童対策事業の委託及び補助
	83	0歳児おむつ無償化事業	23,006	24,227	△ 1,221	・0歳児のおむつ等購入に対する助成
	83	子育て総合センター施設管理事業	5,065	4,904	161	・子育て総合センター施設の維持管理
	83	トーベ・ヤンソンあけぼの子どもの森公園事業	728	720	8	・トーベ・ヤンソンあけぼの子どもの森公園施設の運営
	84	トーベ・ヤンソンあけぼの子どもの森公園施設管理事業	18,042	16,659	1,383	・トーベ・ヤンソンあけぼの子どもの森公園施設の維持管理
	84	児童援護事業	180,484	160,399	20,085	(障害福祉課)・障害児通所等給付費の支給
	85	児童援護事業	14,635	10,882	3,753	(子育て支援課)・児童入所施設措置費、母子家庭等高等職業訓練促進給付金
	85	子ども医療給付事業	219,210	240,264	△ 21,054	・子ども医療給付費の支給
85	ひとり親家庭等医療給付事業	15,157	14,017	1,140	・ひとり親家庭等医療給付費の支給	
児童措置費	85	保育所等支援事業	1,334,941	1,407,364	△ 72,423	・私立保育園等への児童入所の委託 ・認定こども園等への給付
	86	児童手当支給事業	986,707	1,002,584	△ 15,877	・児童手当の支給
	86	児童扶養手当支給事業	243,028	244,222	△ 1,194	・児童扶養手当の支給
保育所費	87	保育所事業	127,927	120,136	7,791	・市立保育所(9か所)施設の運営
	88	保育所施設管理事業	68,174	56,218	11,956	・市立保育所(9か所)施設の維持管理
児童館費	89	美杉台児童館施設管理運営事業	20,198	20,805	△ 607	・指定管理者による施設の運営と維持管理
障害児通園事業費	89	つぼみ園事業	2,358	2,345	13	・障害児への日常生活における個別指導、知識技能の付与及び集団適応訓練
	90	つぼみ園施設管理事業	2,316	2,294	22	・つぼみ園施設の維持管理
生活保護総務費	91	生活保護管理事業	17,534	10,177	7,357	・生活保護システムの運用 ・就労支援相談員等による相談
	92	生活困窮者自立支援事業	4,171	7,822	△ 3,651	・生活困窮者自立支援員による相談 ・学習支援 ・家計相談 ・住居確保給付金
扶助費	92	生活保護扶助事業	1,500,999	1,499,993	1,006	・生活扶助、医療扶助
災害救助費	93	災害救助事業	5	5	0	・災害時の見舞金
国民年金費	94	国民年金事業	217	207	10	・国民年金第1号被保険者に関する事務
保健衛生総務費	95	保健衛生総務事務費	14	14	0	(保険年金課)・保健衛生に関する事務費
	95	保健衛生総務事務費	3,471	1,698	1,773	(健康づくり支援課)・保健衛生に関する事務費
	96	地域医療推進事業	2,241	2,241	0	・三師会(医師会・歯科医師会・薬剤師会)、飯能看護専門学校への補助
	96	救急医療対策事業	46,084	45,719	365	・休日・夜間診療所等の運営を三師会に委託
	96	医療救護対策事業	1,157	994	163	・災害時等における医療救護体制の整備
	96	AED(自動体外式除細動器)配置事業	1,889	1,801	88	・AED(自動体外式除細動器)の設置
	96	保健センター施設管理事業	6,201	4,273	1,928	・保健センター施設の維持管理

目	ページ	事業名	予算額(千円)			主な内容
			R5	R4	増減	
保健衛生総務費	97	保健センター名栗分室施設管理事業	2,251	1,851	400	・保健センター名栗分室施設の維持管理
予防費	97	予防接種事業	285,550	280,342	5,208	・インフルエンザ、HPVなどの予防接種及び風しん抗体検査等の実施
	98	新型コロナウイルスワクチン接種事業	194	83	111	・予防接種健康被害調査委員会の開催 委員4人
	98	結核予防事業	3,573	2,987	586	・レントゲン間接撮影の実施
保健指導費	98	保健管理事業	15,259	7,256	8,003	・健康管理システムの運用 ・健康カレンダーの作成
	99	健康づくり推進事業	7,005	4,822	2,183	・健康増進、食育の推進など健康のまちづくりに関する普及啓発事業
	99	生活習慣病対策事業	41,667	44,322	△ 2,655	・生活習慣病予防検(健)診、特定保健指導及び健康教育の実施
	99	コウノトリ事業	1,130	6,286	△ 5,156	・不妊治療費、不妊検査費、不育症検査費の一部を助成
	100	母子保健事業	58,966	59,315	△ 349	・妊婦や乳幼児の健康診査、妊娠期から子育て期にわたる支援
	100	出産・子育て応援事業	51,853	0	51,853	・出産・子育て応援給付金の給付
医療介護センター費	101	東吾野医療介護センター施設管理運営事業	185,711	151,703	34,008	・指定管理者による施設の運営と維持管理
	101	東吾野医療介護センター管理運営基金積立金	328	252	76	・基金への積立て
	101	訪問看護ステーション特別会計繰出金	30,065	33,628	△ 3,563	・特別会計への繰出し
診療所費	101	国民健康保険特別会計(南高麗診療所勘定)繰出金	25,869	21,885	3,984	・特別会計への繰出し
	101	国民健康保険特別会計(名栗診療所勘定)繰出金	27,705	25,878	1,827	・特別会計への繰出し
環境総務費	102	環境衛生事業	461	302	159	・環境衛生に関する啓発
	102	犬の登録事業	964	637	327	・犬の登録 ・狂犬病予防注射
	103	広域飯能斎場組合負担金	34,448	30,553	3,895	・組合への負担金
環境対策費	103	環境対策事務費	262	194	68	・環境対策に関する事務費
	103	水と緑の環境づくり推進事業	7,872	7,913	△ 41	・環境調査の実施 ・環境審議会の開催 委員9人
	103	環境基本計画推進事業	542	9,039	△ 8,497	・はんのう市民環境会議への交付金
	103	住宅用省エネ設備推進事業	7,058	7,031	27	・住宅用省エネ設備設置への補助
	103	不法投棄対策事業	1,557	1,639	△ 82	・不法投棄パトロールの実施
	104	みらい環境基金積立金	10,879	9,485	1,394	・基金への積立て
自然保護費	104	自然保護事業	239	239	0	・外来魚の駆除事業等への補助
	104	景観緑地保全事業	3,281	3,449	△ 168	・景観緑地の保全管理 ・景観緑地の所有者への補助
	104	緑のトラスト保全事業	1,186	1,283	△ 97	・緑のトラスト保全第4号地の保全管理
清流対策費	105	清流保全事業	171,563	174,426	△ 2,863	・合併処理浄化槽の設置や維持管理への補助 ・清流保全の啓発
上水道費	105	水道事業会計繰出金	9,150	9,000	150	・企業会計への繰出し
	105	山間地域給水施設整備等補助事業	6,050	6,050	0	・給水施設の新設、改修及び修繕、水源の維持管理作業、水質検査等への補助
水洗便所改造資金貸付費	105	水洗便所改造資金貸付事業	480	720	△ 240	・水洗便所改造資金の貸付け
清掃総務費	106	清掃総務事務費	1,364	1,343	21	・清掃に関する事務費
	107	ごみ減量・リサイクル推進事業	4,719	4,598	121	・廃棄物減量等推進審議会の開催 委員10人 ・キエー口購入への補助
塵芥処理費	107	ごみ処理事務費	1,302	1,588	△ 286	・塵芥処理に関する事務費
	107	ごみ収集事業	298,938	288,727	10,211	・ごみ収集や運搬等を委託
	108	ごみ処理事業	144,783	144,338	445	・飛灰、焼却灰、プラスチック類等処理の委託
	108	クリーンセンター施設管理運営事業	559,789	543,307	16,482	・クリーンセンター施設の運営及び維持管理
	109	最終処分場施設管理運営事業	20,403	27,004	△ 6,601	・最終処分場施設の運営及び維持管理
	109	廃棄物処理施設整備基金積立金	774	748	26	・基金への積立て

目	ページ	事業名	予算額(千円)			主な内容
			R5	R4	増減	
し尿処理費	109	し尿処理事務費	377	643	△ 266	・し尿処理に関する事務費
	109	し尿収集、運搬助成事業	3,324	3,500	△ 176	・し尿収集、運搬への調整交付金交付
	109	環境センター施設管理運営事業	160,451	158,852	1,599	・環境センター施設の運営及び維持管理
労働諸費	110	就業支援事業	328	308	20	・内職相談 ・労働相談 ・合同就職説明会の開催
	110	勤労者住宅資金貸付事業	5,002	6,002	△ 1,000	・勤労者に住宅資金の貸付け(新規貸付停止、従前制度利用者対象)
農業委員会費	111	農業委員会運営事業	10,078	9,901	177	・農業委員会の開催
	111	農業者年金事業	116	106	10	・農業者年金に係る事務費
	111	国有農地等管理事業	98	95	3	・国有農地等の管理、処分に関する事務費
農業総務費	112	農政管理事業	343	296	47	・農政管理に関する事務費
	113	ふれあい農園施設管理運営事業	2,966	2,879	87	・指定管理者による施設の運営と維持管理
	113	農林産物加工直売所施設管理運営事業	4,808	2,424	2,384	・指定管理者による施設の運営と維持管理
農業振興費	113	農業振興事務費	615	615	0	・農業振興に関する事務費
	113	農業生産振興事業	2,426	3,986	△ 1,560	・はんのう生活祭補助金
	113	農業担い手育成事業	8,450	3,200	5,250	・農業後継者への支援 ・農業次世代人材への投資
	113	市民農園・食の安全事業	914	1,041	△ 127	・市民農園の管理運営 ・農業普及員による農業指導 ・農のある暮らしのPR
	114	農業経営改善計画資金利子助成事業	131	170	△ 39	・農業制度資金借入者への利子助成
	—	農のある暮らし推進事業	0	136	△ 136	P113市民農園・食の安全事業へ移動
鳥獣被害対策費	114	鳥獣被害対策事業	12,990	12,990	0	・有害鳥獣捕獲確認システムの管理運用 ・鳥獣被害対策実施隊による活動
畜産業費	114	畜産支援事業	105	105	0	・県畜産会負担金
農地費	115	農業用ため池等管理事業	7,634	9,115	△ 1,481	・農業用施設等の維持管理
	—	宮沢ため池管理事業	0	1,440	△ 1,440	P115農業用ため池等管理事業へ移動
林業総務費	116	森林づくり推進事務費	5,391	1,407	3,984	・森林づくり推進に関する事務費
	117	林業センター施設管理運営事業	5,227	11,920	△ 6,693	・指定管理者による施設の運営と維持管理
	117	森林文化都市基金積立金	7,534	5,336	2,198	・基金への積立て
	—	森林啓発事業	0	5,090	△ 5,090	P117森林文化都市創造事業へ移動
林業振興費	117	水と緑の森林づくり推進事業	62,481	103,792	△ 41,311	・森林整備事業費補助金 ・特定間伐等促進補助金
	117	森林文化都市創造事業	19,157	5,131	14,026	・森林認証の更新 ・西川材ベンチの普及 ・森林サービス産業補助金
	118	林道維持管理事業	22,771	31,377	△ 8,606	・林道の管理委託 ・林道事業費補助金
	—	林業振興事務費	0	981	△ 981	P116森林づくり推進事務費へ移動
	—	林業担い手育成事業	0	510	△ 510	P117水と緑の森林づくり推進事業へ移動
	—	未利用木質資源利用促進事業	0	500	△ 500	P117森林文化都市創造事業へ移動
商工総務費	119	商工管理事業	1,006	1,077	△ 71	・商工総務に関する事務費 ・はんのう生活祭補助金
	119	ふるさとのはんのう応援事業	150,940	144,928	6,012	・ふるさと納税及び企業版ふるさと納税の推進
商工業振興費	120	企業誘致事業	135,540	183,196	△ 47,656	・サテライトオフィス促進事業補助金 ・企業立地等奨励金
	120	創業支援事業	6,006	6,106	△ 100	・創業支援補助金 ・新規出店促進事業補助金
	120	商工業活性化支援事業	32,708	37,882	△ 5,174	・商工業の振興発展を図る団体への補助 ・がんばる商店街等応援補助金
	120	中小企業資金貸付事業	96,127	100,033	△ 3,906	・中小企業小口資金の貸付け
観光費	120	観光事務費	2,037	753	1,284	・観光に関する事務費
	121	観光推進事業	43,974	43,837	137	・奥むさし飯能観光協会、飯能まつり協賛会への補助 ・観光はんのうの推進

目	ページ	事業名	予算額(千円)			主な内容
			R5	R4	増減	
観光費	121	エコツアーリズム推進事業	4,207	4,113	94	・エコツアーの実施 ・エコツアーリズム推進協議会の開催
	122	観光施設管理事業	35,168	36,857	△ 1,689	・観光施設の整備 ・ハイキングコースの維持管理 ・観光公衆トイレの維持管理
	122	観光案内所施設管理運営事業	14,906	14,626	280	・観光案内所の施設管理
	123	ムーミン基金積立金	70,726	77,374	△ 6,648	・基金への積立て
さわらびの湯費	123	さわらびの湯施設管理運営事業	6,616	5,943	673	・指定管理者による施設の運営と維持管理
	123	さわらびの湯整備基金積立金	18	18	0	・基金への積立て
土木総務費	124	土木管理事業	3,174	2,842	332	・道路賠償責任保険料 ・屋外違反広告物の簡易除却
	124	東飯能駅自由通路管理事業	18,492	18,067	425	・東飯能駅自由通路の維持管理
	125	限定特定行政庁事業	5,290	4,418	872	・建築基準法に基づく建築確認事務 ・市有建築物の設計及び工事監理
	125	建物耐震化推進事業	2,528	17	2,511	・建築物の耐震改修の促進に関する法律に基づく住宅等の耐震化促進
地籍調査費	125	地籍調査事業	22,420	21,395	1,025	・青木第二地区の数値情報化 ・中山第二地区及び中山第一地区の測量等
道路橋りょう総務費	127	道路橋りょう事務費	7,745	5,199	2,546	・道路橋りょうに関する事務費
	128	境界査定事業	5,862	10,641	△ 4,779	・道路、水路等の境界確認
	128	登記事業	3,573	4,104	△ 531	・道路、水路等の登記
	129	道路台帳整備事業	14,848	15,324	△ 476	・道路台帳の整備、管理
道路維持費	129	道路維持管理事業	135,897	131,224	4,673	・市道植栽管理委託 ・道路維持管理委託 ・道路舗装修繕及び復旧工事
道路新設改良費	129	双柳南部地区道路整備事業	161,085	164,419	△ 3,334	・測量委託 ・鑑定委託 ・調査委託 ・工事請負費 ・土地購入費 ・補償金
	130	岩沢地区道路整備事業	190,216	368,449	△ 178,233	・測量委託 ・鑑定委託 ・調査委託 ・工事請負費 ・土地購入費 ・補償金
	130	安全な道づくり新設改良事業	189,614	122,313	67,301	・測量委託 ・鑑定委託 ・調査委託 ・工事請負費 ・土地購入費 ・補償金
橋りょう維持費	131	橋りょう維持管理事業	78,323	136,323	△ 58,000	・橋りょう修繕設計及び点検 ・橋りょう長寿命化計画に基づく修繕工事
橋りょう新設改良費	131	清川橋架替事業	84,500	263,500	△ 179,000	・橋りょう架替工事(道路改良工その3)
河川総務費	131	河川事務費	301	199	102	・河川整備に関する事務費
	131	河川整備事業	2,746	22,447	△ 19,701	・河川内植栽管理委託
都市計画総務費	133	都市計画管理事業	10,361	735	9,626	・都市計画の決定、変更 ・都市計画審議会の開催 委員12人
	133	飯能住まい事業	11,163	14,291	△ 3,128	・農のある暮らし「飯能住まい」制度の推進
	133	空き家対策事業	405	1,558	△ 1,153	・空き家バンク制度促進 ・空き家等対策協議会の開催 委員10人
	133	移住定住支援補助事業	13,718	10,817	2,901	・市内企業の人材確保及び移住促進を目的とした移住支援金
	133	開発指導事業	22,079	2,785	19,294	・開発許可等に関する事務費
	134	景観行政団体事業	144	164	△ 20	・景観法に関する事務費 ・景観審議会の開催 委員6人
土地区画整理費	134	土地区画整理特別会計繰出金	810,205	775,388	34,817	・笠縫343,084千円、双南131,469千円、岩北140,173千円、岩南195,479千円
	134	土地区画整理事業基金積立金	196	196	0	・基金への積立て
街路事業費	135	街路事務費	191	227	△ 36	・街路事業に関する事務費
	135	阿須小久保線整備事業(阿須工区)	88,472	12,000	76,472	・測量 ・道路改良工事 ・土地購入費 ・補償金
	135	久下六道線整備事業	37,000	20,000	17,000	・測量、設計
下水道費	135	下水道事業会計繰出金	600,000	600,000	0	・企業会計への繰出し
公園費	136	公園事務費	1,693	520	1,173	・公園の維持管理に関する事務費
	136	都市回廊空間整備事業	28,660	32,600	△ 3,940	・トーベ・ヤンソンあけぼの子ども森公園内の施設整備・修繕工事
	136	公園緑地管理事業	112,509	109,805	2,704	・公園、緑地の維持管理 ・長寿命化計画遊具更新工事
	137	都市公園施設管理運営事業	30,408	31,408	△ 1,000	・指定管理者による施設の運営と維持管理

目	ページ	事業名	予算額(千円)			主な内容
			R5	R4	増減	
住宅管理費	138	市営住宅施設管理事業	93,563	82,679	10,884	・市営住宅の管理代行業務委託 ・富士見団地1号棟受水槽・ポンプ等取替工事
【廃】移住定住促進費	—	移住定住支援補助事業	0	14,074	△ 14,074	P125建物耐震化推進事業、P133移住定住支援補助事業等へ移動
常備消防費	139	埼玉西部消防組合負担金	1,125,753	1,100,515	25,238	・組合への負担金
非常備消防費	139	消防団事業	128,531	116,952	11,579	・消防団の運営に関する事務費 ・災害出動報酬 ・第10分団1部ポンプ車更新
	140	消防施設整備基金積立金	392	384	8	・基金への積立て
防災費	141	防災に強いまちづくり推進事業	3,869	3,919	△ 50	・防災用備蓄品の整備
	141	自主防災組織育成事業	859	859	0	・自主防災組織への補助
	141	防災行政無線等運用事業	20,090	15,660	4,430	・防災行政無線の管理運用
教育委員会費	142	教育委員会運営事業	4,064	3,959	105	・教育委員会の開催 委員4人
事務局費	143	事務局事務費	854	842	12	(教育総務課)・事務局に関する事務費
	144	事務局事務費	825	827	△ 2	(学校教育課)・事務局に関する事務費
	144	地域との学校づくり推進事業	3,447	3,631	△ 184	・学校運営協議会の設置 ・学校応援団推進事業
	144	就学管理事業	614	580	34	・就学に関する事務費
	145	ブレア市親善訪問事業	4,450	2,654	1,796	・親善訪問特別旅費 ・生徒等派遣費補助金
	145	広島市平和記念式典児童等派遣事業	906	0	906	・広島市平和記念式典普通旅費 ・児童等派遣費補助金
奨学費	145	奨学金貸付事業	10,770	12,712	△ 1,942	・奨学金の貸付け
	145	奨学金基金積立金	10,051	10,677	△ 626	・基金への積立て
教育センター費	146	教育センター事務費	563	573	△ 10	・教育センターに関する事務費
	146	校務ICT推進事業	56,993	58,099	△ 1,106	・学校間教育情報の交換及び相互連絡、校務支援システムの運用
	146	教育相談事業	3,981	3,411	570	・教育相談、研修会の実施 ・公認心理師の報酬金
	146	さわやか相談・特別支援事業	237	156	81	・さわやか相談員、特別支援教育支援員、特別支援学級介助員の研修旅費
	146	教職員研修事業	1,425	3,051	△ 1,626	・教職員研修、学校研究 ・先進校等視察の実施
	147	国際理解教育事業	23,947	20,849	3,098	・国際理解教育の推進に関する事務費
学校管理費	148	小学校管理事務費	2,342	2,160	182	(教育総務課)・小学校管理に関する事務費
	148	小学校管理事務費	2,408	2,381	27	(学校教育課)・小学校管理に関する事務費
	149	小学校運営事業	47,272	45,889	1,383	・小学校(12校)の運営
	149	小学校通学バス運行事業	70,367	70,893	△ 526	・通学バス運行業務委託料 ・通学バス運行費補助金 ・遠距離通学費補助金
	149	小学校保健事業	22,482	22,683	△ 201	・健康診断の実施
	150	小学校施設管理事業	235,376	227,289	8,087	・小学校(12校)施設の維持管理
教育振興費	151	小学校就学援助事業	30,878	30,879	△ 1	・就学援助費の支給
	151	小学校教育推進事業	35,773	6,920	28,853	・改訂教科書の購入 ・ミュージカル教育の実施
	151	小学校教材整備事業	25,000	17,600	7,400	・教材用備品、図書整備
	151	小学校情報教育推進事業	79,328	80,634	△ 1,306	・パソコン、タブレットを活用した授業の推進
	151	小学校水と緑の学習推進事業	1,397	1,455	△ 58	・小学校における本市の特色を生かした環境教育の推進
学校管理費	152	中学校管理事務費	1,216	852	364	(教育総務課)・中学校管理に関する事務費
	152	中学校管理事務費	2,234	2,242	△ 8	(学校教育課)・中学校管理に関する事務費
	153	中学校運営事業	32,760	32,284	476	・中学校(7校)の運営
	153	中学校通学バス運行事業	3,409	5,428	△ 2,019	・原市場中学校通学タクシー借上料 ・遠距離通学費補助金
	153	中学校保健事業	11,775	11,637	138	・健康診断の実施



目	ページ	事業名	予算額(千円)			主な内容
			R5	R4	増減	
学校管理費	154	中学校施設管理事業	377,891	120,051	257,840	・中学校(7校)施設の維持管理
教育振興費	155	中学校就学援助事業	31,463	31,048	415	・就学援助費の支給
	155	中学校教育推進事業	10,853	11,361	△ 508	・ミュージカル教育の実施 ・各種大会生徒派遣費補助金
	155	中学校教材整備事業	21,275	13,750	7,525	・教材用備品、図書の整備
	155	中学校情報教育推進事業	43,898	44,873	△ 975	・パソコン、タブレットを活用した授業の推進
	155	中学校水と緑の学習推進事業	1,344	1,307	37	・中学校における本市の特色を生かした環境教育の推進
学校建設費	155	美杉台中学校建設費償還金	169,425	169,418	7	・美杉台中学校立替施行による都市再生機構への償還金
幼稚園費	156	名栗幼稚園運営事業	1,473	1,277	196	(教育総務課)・名栗幼稚園の運営
	157	名栗幼稚園運営事業	1,320	1,184	136	(学校教育課)・名栗幼稚園の運営
	157	名栗幼稚園施設管理事業	3,562	3,213	349	・名栗幼稚園施設の維持管理
	158	私立幼稚園無償化事業	186,695	169,081	17,614	・私立幼稚園への給付
社会教育総務費	159	社会教育総務事務費	2,265	2,059	206	・社会教育総務に関する事務費
	159	人権教育推進事業	704	617	87	・人権教育の推進、啓発活動
	160	青少年健全育成事業	5,431	3,570	1,861	・子ども大学の開催 ・学習支援事業 ・放課後子ども教室の実施
	160	市民講座開催事業	502	502	0	・大学公開講座の開催
	160	成人式開催事業	1,520	1,499	21	・成人式～二十歳の祝い～の開催
	160	文化活動推進事業	2,754	2,590	164	・文化祭、美術展、生涯学習フェスティバルの開催 ・文藝飯能の刊行
	161	文化財保存事業	3,090	3,045	45	・文化財の保存 ・指定文化財修理への補助
	161	文化財調査事業	4,904	4,216	688	・講座等の開催 ・文化財時報等の発行 ・文化財保存活用地域計画の策定
	161	遺跡発掘調査事業	5,074	5,386	△ 312	・市内遺跡の試掘・発掘調査の実施
	162	文化スポーツ振興基金積立金	3,045	2,540	505	・基金への積立て
公民館費	162	公民館運営事業	3,909	4,379	△ 470	・公民館運営に関する事務費 ・各種講座の開催
図書館費	163	図書館事務費	2,097	2,127	△ 30	・図書館に関する事務費
	163	図書貸出事業	41,108	34,539	6,569	・図書貸出に関する経費 ・図書館情報システム更新
	164	講座開催事業	572	448	124	・各種講座の開催
	164	移動図書館事業	396	475	△ 79	・移動図書館車による図書貸出
	164	図書館施設管理事業	30,762	29,565	1,197	・図書館施設の維持管理
	165	こども図書館施設管理事業	9,235	6,278	2,957	・こども図書館施設の維持管理 ・施設西側樹木の伐採
博物館費	166	博物館事務費	2,489	2,527	△ 38	・博物館に関する事務費
	166	展示・学習会開催事業	4,597	4,200	397	・収蔵品展、夏休み子ども歴史教室、自然観察会、特別展「原市場(仮)」の開催
	167	資料収集・保存事業	3,334	2,495	839	・収蔵資料の整理、保存
	167	調査・研究事業	274	602	△ 328	・古文書詳細調査、自然情報調査の実施
	167	博物館施設管理事業	8,070	7,511	559	・博物館施設の維持管理
保健体育総務費	169	保健体育総務事務費	546	529	17	・保健体育に関する事務費
	169	スポーツ推進事業	22,049	20,359	1,690	・生涯スポーツ普及振興事業の委託 ・スポーツ団体の育成
	169	スポーツ・レクリエーション大会開催事業	14,900	12,900	2,000	・第21回飯能新緑ソーデーマーチ、第22回奥むさし駅伝競走大会等の開催
体育施設費	170	体育施設管理事業	1,114	1,030	84	・指定管理を除く体育施設の維持管理
	170	学校体育施設開放事業	2,290	2,310	△ 20	・学校体育施設の市民への開放
	170	都市公園運動施設管理運営事業	54,693	232,595	△ 177,902	・指定管理者による施設維持管理

目	ページ	事業名	予算額(千円)			主 な 内 容
			R5	R4	増減	
学校給食費	171	学校給食運営事業	292,444	285,744	6,700	・小学校、中学校、共同調理場における給食調理の実施
	171	学校給食施設管理事業	57,194	47,086	10,108	・小学校、中学校、共同調理場における給食調理施設の維持管理
道路橋りょう施設災害復旧費	172	道路橋りょう施設災害復旧事業	1,000	1,000	0	・災害復旧工事 ・継続費最終年度
元金	173	元金	2,972,166	2,919,352	52,814	・長期借入金の元金償還金
利子	173	利子	108,454	145,885	△ 37,431	・長期借入金の利子償還金 ・一時借入金、基金繰替運用の利子償還金

【国民健康保険特別会計(事業勘定)】

目	ページ	事業名	予算額(千円)			主 な 内 容
			R5	R4	増減	
一般管理費	11	一般管理事業	21,632	21,537	95	・被保険者の資格管理
連合会負担金	11	連合会負担金	1,136	1,161	△ 25	・県国民健康保険団体連合会への負担金
賦課徴収費	12	保険税賦課徴収事業	9,340	13,356	△ 4,016	・保険税の賦課徴収、コンビニ収納委託、クレジット収納委託
運営協議会費	12	協議会運営事業	608	621	△ 13	・国民健康保険運営協議会の開催 委員15人
一般被保険者療養給付費	13	一般被保険者療養給付費	5,340,100	5,340,100	0	・一般被保険者に係る療養給付費
退職被保険者等療養給付費	13	退職被保険者等療養給付費	151	201	△ 50	・退職被保険者等に係る療養給付費
一般被保険者療養費	13	一般被保険者療養費	60,000	60,000	0	・一般被保険者に係る療養費
退職被保険者等療養費	14	退職被保険者等療養費	5	5	0	・退職被保険者等に係る療養費
審査支払手数料	14	審査支払手数料	12,699	12,699	0	・県国民健康保険団体連合会への審査支払手数料
一般被保険者高額療養費	14	一般被保険者高額療養費	810,000	810,000	0	・一般被保険者に係る高額療養費
退職被保険者等高額療養費	15	退職被保険者等高額療養費	50	50	0	・退職被保険者等に係る高額療養費
一般被保険者高額介護合算療養費	15	一般被保険者高額介護合算療養費	800	800	0	・一般被保険者に係る高額介護合算療養費
退職被保険者等高額介護合算療養費	15	退職被保険者等高額介護合算療養費	5	5	0	・退職被保険者等に係る高額介護合算療養費
一般被保険者移送費	15	一般被保険者移送費	50	50	0	・一般被保険者に係る移送費
退職被保険者等移送費	15	退職被保険者等移送費	1	1	0	・退職被保険者等に係る移送費
出産育児一時金	16	出産育児一時金	19,500	19,320	180	・出産育児一時金の支給
審査支払手数料	16	審査支払手数料	9	10	△ 1	・県国民健康保険団体連合会への審査支払手数料
葬祭費	17	葬祭費	7,250	7,000	250	・葬祭費の支給
傷病手当金	17	傷病手当金	800	100	700	・傷病手当金の支給
一般被保険者医療給付費分納付金	18	一般被保険者医療給付費分納付金	1,492,685	1,539,674	△ 46,989	・県への納付金
退職被保険者等医療給付費分納付金	18	退職被保険者等医療給付費分納付金	210	327	△ 117	・県への納付金
一般被保険者後期高齢者支振金等分納付金	19	一般被保険者後期高齢者支振金等分納付金	586,302	545,102	41,200	・県への納付金
退職被保険者等後期高齢者支振金等分納付金	19	退職被保険者等後期高齢者支振金等分納付金	34	45	△ 11	・県への納付金
介護納付金分納付金	19	介護納付金分納付金	193,787	212,286	△ 18,499	・県への納付金
共同事業事務費拠出金	20	共同事業事務費拠出金	2	4	△ 2	・県への拠出金
特定健康診査等事業費	21	特定健康診査等事業	79,707	72,457	7,250	・特定健康診査、特定保健指導の実施
保健衛生普及費	22	保健衛生普及事業	41,241	44,359	△ 3,118	・人間ドック委託 ・糖尿病性腎症重症化予防事業負担金
出産費貸付金	22	出産費貸付金	400	336	64	・出産育児一時金の支給までの間の貸付金
国民健康保険財政調整基金積立金	23	国民健康保険財政調整基金積立金	143	147	△ 4	・基金への積立て
一般被保険者保険税還付金	23	一般被保険者保険税還付金	12,000	10,000	2,000	・一般被保険者への還付金
退職被保険者等保険税還付金	23	退職被保険者等保険税還付金	10	10	0	・退職被保険者等への還付金
償還金	24	償還金	210	210	0	・過年度還付金 ・保険税過誤納返還金
一般被保険者還付加算金	24	一般被保険者還付加算金	150	150	0	・一般被保険者への還付金に係る利子相当分
退職被保険者等還付加算金	24	退職被保険者等還付加算金	1	1	0	・退職被保険者等への還付金に係る利子相当分

【国民健康保険特別会計(南高麗診療所勘定)】

目	ページ	事業名	予算額(千円)			主な内容
			R5	R4	増減	
一般管理費	5	南高麗診療所施設管理事業	4,077	4,158	△ 81	・南高麗診療所施設の維持管理
医業費	6	南高麗診療所事業	19,227	20,397	△ 1,170	・診療の実施

【国民健康保険特別会計(名栗診療所勘定)】

目	ページ	事業名	予算額(千円)			主な内容
			R5	R4	増減	
一般管理費	5	名栗診療所施設管理事業	2,879	2,417	462	・名栗診療所施設の維持管理
医業費	7	名栗診療所事業	19,351	19,424	△ 73	・診療の実施

【笠縫土地区画整理特別会計】

目	ページ	事業名	予算額(千円)			主な内容
			R5	R4	増減	
総務管理費	6	総務管理事務費	4,492	9,336	△ 4,844	・土地区画整理審議会の開催 委員15人 ・土地区画整理事務所施設の維持管理
	7	土地区画整理事務所施設管理事業	6,456	1,276	5,180	
事業費	8	土地区画整理管理費	1,732	2,037	△ 305	・土地区画整理事業に関する事務費 ・調査設計 ・道路整備工事 ・建物移転等補償
	8	土地区画整理事業	358,779	264,589	94,190	
元金	9	元金	137,278	145,358	△ 8,080	・長期借入金の元金償還金 37件
利子	9	利子	8,973	7,397	1,576	・長期借入金の利子償還金 48件 ・一時借入金の利子償還金

【双柳南部土地区画整理特別会計】

目	ページ	事業名	予算額(千円)			主な内容
			R5	R4	増減	
総務管理費	6	総務管理事務費	828	5,058	△ 4,230	・土地区画整理審議会の開催 委員10人
事業費	7	土地区画整理事業	426,228	202,890	223,338	・調査設計 ・道路整備工事 ・建物移転等補償 P6総務管理事務費へ移動
	—	土地区画整理管理費	0	379	△ 379	
元金	8	元金	55,067	59,702	△ 4,635	・長期借入金の元金償還金 40件
利子	8	利子	5,016	4,397	619	・長期借入金の利子償還金 49件 ・一時借入金の利子償還金

【岩沢北部土地区画整理特別会計】

目	ページ	事業名	予算額(千円)			主な内容
			R5	R4	増減	
総務管理費	6	総務管理事務費	370	520	△ 150	・土地区画整理審議会の開催 委員10人
事業費	7	土地区画整理事業	355,473	181,294	174,179	・調査設計 ・道路整備工事 ・建物移転等補償

目	ページ	事業名	予算額(千円)			主 な 内 容
			R5	R4	増減	
事業費	—	土地区画整理管理費	0	135	△ 135	P6総務管理事務費へ移動
元金	7	元金	43,660	38,246	5,414	・長期借入金の元金償還金 30件
利子	8	利子	5,097	6,301	△ 1,204	・長期借入金の利子償還金 38件 ・一時借入金の利子償還金

### 【岩沢南部土地区画整理特別会計】

目	ページ	事業名	予算額(千円)			主 な 内 容
			R5	R4	増減	
総務管理費	6	総務管理事務費	437	562	△ 125	・土地区画整理審議会の開催 委員10人
	—	土地区画整理事務所施設管理事業	0	33	△ 33	笠縫土地区画整理特別会計P7土地区画整理事務所施設管理事業へ移動
事業費	7	土地区画整理事業	409,942	264,777	145,165	・調査設計 ・道路整備工事 ・建物移転等補償
	—	土地区画整理管理費	0	146	△ 146	P6総務管理事務費へ移動
元金	7	元金	58,564	46,860	11,704	・長期借入金の元金償還金 33件
利子	8	利子	10,364	9,698	666	・長期借入金の利子償還金 44件 ・一時借入金の利子償還金

### 【介護保険特別会計】

目	ページ	事業名	予算額(千円)			主 な 内 容
			R5	R4	増減	
一般管理費	9	一般管理事業	2,792	3,027	△ 235	・介護保険の資格・給付の管理等に関する事務費
賦課徴収費	10	保険料賦課徴収事業	4,238	4,600	△ 362	・介護保険料の賦課徴収、コンビニ収納委託
介護認定審査会費	11	介護認定審査事業	15,637	15,764	△ 127	・介護認定審査会の開催 委員30人
認定調査費等	11	介護認定調査事業	27,336	28,479	△ 1,143	・要支援・要介護認定調査の実施
事業計画策定委員会費	12	介護保険事業計画策定事業	6,047	7,281	△ 1,234	・介護保険事業計画の策定に関する委託料
介護サービス給付費	12	介護サービス給付費	5,678,689	5,660,589	18,100	・居宅介護サービス給付費等の給付
介護予防サービス給付費	13	介護予防サービス給付費	193,087	152,665	40,422	・介護予防サービス給付費等の給付
審査支払手数料	13	審査支払手数料	3,725	3,493	232	・県国民健康保険団体連合会への審査支払手数料
高額介護サービス費	14	高額介護サービス費	159,809	164,545	△ 4,736	・高額介護サービス費の給付
高額介護予防サービス費	14	高額介護予防サービス費	80	80	0	・高額介護予防サービス費の給付
高額医療合算介護サービス費	15	高額医療合算介護サービス費	16,722	19,863	△ 3,141	・高額医療合算介護サービス費の給付
高額医療合算介護予防サービス費	15	高額医療合算介護予防サービス費	50	50	0	・高額医療合算介護予防サービス費の給付
特定入所者介護サービス費	16	特定入所者介護サービス費	171,280	228,782	△ 57,502	・特定入所者介護サービス費の給付
特定入所者介護予防サービス費	16	特定入所者介護予防サービス費	800	1,000	△ 200	・特定入所者介護予防サービス費の給付
介護予防・生活支援サービス事業費	17	介護予防・生活支援サービス事業	124,860	125,014	△ 154	・通所型・訪問型サービスの委託、給付、補助
介護予防ケアマネジメント事業費	17	介護予防ケアマネジメント事業	17,902	17,902	0	・介護予防・日常生活支援総合事業対象者のケアマネジメント
一般介護予防事業費	18	一般介護予防事業	21,389	21,493	△ 104	・介護予防教室等の実施委託
地域包括支援センター費	19	地域包括支援センター運営事業	170,834	162,809	8,025	・地域包括支援センターの運営委託

目	ページ	事業名	予算額(千円)			主 な 内 容
			R5	R4	増減	
総合相談事業費	19	総合相談事業	3,963	3,826	137	・総合相談窓口業務の委託 ・訪問相談事業の委託
権利擁護事業費	19	権利擁護事業	338	338	0	・高齢者虐待防止権利擁護研修会の開催
包括的・継続的ケアマネジメント支援事業費	20	ケアマネジメント支援事業	600	600	0	・介護支援専門員協議会の実施委託
任意事業費	20	任意事業	38,042	36,835	1,207	・介護給付等費用適正化事業の委託 ・紙おむつ支給事業の委託
在宅医療・介護連携推進事業費	20	在宅医療・介護連携推進事業	6,562	6,612	△ 50	・在宅医療・介護連携推進事業の委託 ・多職種連携の推進
生活支援体制整備事業費	21	生活支援体制整備事業	17,722	16,312	1,410	・生活支援体制整備事業の委託
認知症総合支援事業費	21	認知症総合支援事業	4,581	5,077	△ 496	・認知症初期集中支援事業の委託 ・認知症カフェへの補助
地域ケア会議推進事業費	21	地域ケア会議推進事業	1,937	1,898	39	・地域ケア会議推進事業の委託
審査支払手数料	22	審査支払手数料	371	368	3	・県国民健康保険団体連合会への審査支払手数料
介護保険給付費支払基金積立金	22	介護保険給付費支払基金積立金	1,828	1,887	△ 59	・介護保険給付費支払基金への積立て
利子	23	利子	1,316	1,316	0	・一時借入金の利子償還金
第1号被保険者保険料還付金	23	第1号被保険者保険料還付金	1,900	1,600	300	・第1号被保険者への還付金
償還金	23	償還金	1	1	0	・過年度還付金
第1号被保険者還付加算金	24	第1号被保険者還付加算金	10	10	0	・第1号被保険者への還付金に係る利子相当分

【後期高齢者医療特別会計】

目	ページ	事業名	予算額(千円)			主 な 内 容
			R5	R4	増減	
一般管理費	6	一般管理事業	6,471	13,170	△ 6,699	・後期高齢者医療システムの運用 ・被保険者証の一斉更新
徴収費	7	徴収事業	2,606	3,099	△ 493	・後期高齢者医療保険料の徴収
後期高齢者医療広域連合納付金	7	後期高齢者医療広域連合納付金	1,251,897	1,172,881	79,016	・県後期高齢者医療広域連合への徴収保険料等の納付
保険料還付金	8	保険料還付金	5,000	4,000	1,000	・被保険者への還付金
還付加算金	8	還付加算金	300	300	0	・被保険者への還付金に係る利子相当分

【訪問看護ステーション特別会計】

目	ページ	事業名	予算額(千円)			主 な 内 容
			R5	R4	増減	
総務管理費	5	訪問看護ステーション施設管理事業	1,117	1,017	100	・訪問看護ステーション施設の維持管理
事業費	6	訪問看護ステーション事業	3,160	3,439	△ 279	・訪問看護、指定居宅介護支援等の実施

## 入 湯 税 の 充 当 状 況

(単位：千円)

区 分	事業費合計	一般財源	一般財源に占める 入湯税充当額	構成比(%)	充当割合(%)
観光推進事業	43,974	43,442	878	58.5	/
観光施設管理事業	35,168	30,763	622	41.5	
合 計	79,142	74,205	1,500	100	

## 都 市 計 画 税 の 充 当 状 況

(単位：千円)

区 分	事業費合計	一般財源	一般財源に占める 都市計画税充当額	構成比(%)	充当割合(%)
街 路 事 業	258,408	158,608	78,495	9.2	/
土地区画整理事業計	2,045,817	835,209	413,344	48.7	
[笠縫土地区画整理事業]	594,886	353,085	174,741	20.6	
[双柳南部土地区画整理事業]	511,504	136,470	67,540	7.9	
[岩沢北部土地区画整理事業]	426,043	145,174	71,846	8.5	
[岩沢南部土地区画整理事業]	513,384	200,480	99,217	11.7	
下水道事業	1,706,862	722,033	357,333	42.1	/
合 計	4,011,087	1,715,850	849,172	100	

## 森 林 環 境 譲 与 税 の 充 当 状 況

(単位：千円)

区 分	事業費合計	一般財源	一般財源に占める 森林環境譲与税充当額	構成比(%)	充当割合(%)
森林づくり推進事務費	5,391	5,386	3,064	5.0	/
水と緑の森林づくり推進事業	62,481	42,223	42,223	68.3	
森林文化都市創造事業	19,157	12,257	9,221	14.9	
小学校教材整備事業	25,000	20,868	3,551	5.7	
中学校教材整備事業	21,275	16,956	3,741	6.1	
合 計	133,304	97,690	61,800	100	

## 地方消費税交付金（社会保障財源化分）の充当状況

地方消費税交付金（社会保障財源化分）見込額

927,000 千円

※地方消費税交付金（社会保障財源化分）は、消費税率引上げ分から人口按分により、市町村に対して交付される交付金である。

(単位：千円)

区 分	事業費合計	一般財源	一般財源に占める 社会保障財源化分 の交付金充当額	交付金全体に 占める充当額 の構成比 (%)	充当割合 (%)
社会 福祉	社会福祉事業	158,293	140,622	24,500	2.6
	高齢者福祉事業	308,356	188,533	32,848	3.5
	児童福祉事業	3,526,076	1,254,699	218,603	23.6
	障害者福祉事業	1,693,931	620,507	108,109	11.7
	生活保護事業	1,522,704	341,901	59,569	6.4
	小 計	7,209,360	2,546,262	443,629	47.8
社会 保険	国民健康保険事業	554,884	320,582	55,854	6.0
	介護保険事業	1,031,342	971,689	169,295	18.3
	小 計	1,586,226	1,292,271	225,149	24.3
保健 衛生	医療対策事業	237,082	158,999	27,702	3.0
	高齢者医療事業	1,095,360	918,820	160,084	17.3
	予 防 事 業	289,317	286,389	49,897	5.4
	保健指導事業	175,880	117,884	20,539	2.2
	小 計	1,797,639	1,482,092	258,222	27.9
合 計	10,593,225	5,320,625	927,000	100	17.4