

利用者個別設定

予約お気に入り条件・・・予約のお気に入りの検索条件を登録できます。

1 行います。

利用者個別設定

予約申込みに関するお気に入り条件の設定 予約お気に入り条件 お気に入りの施設検索条件を登録できます。
抽選申込みに関するお気に入り条件の設定 抽選お気に入り条件 お気に入りの施設検索条件を登録できます。
パスワードの変更 パスワード変更 利用者のパスワード変更が行えます。
メールアドレスの登録 メールアドレス登録 利用者のメールアドレス登録が行えます。
ペナルティの確認 ペナルティ情報 利用者のペナルティ情報を確認します。

「予約お気に入り条件」を選択します。

2 検索条件を登録できます。

よく利用(検索)する条件(目的、館、施設)を選んで、「設定」ボタンを押下して下さい。

検索条件

お気に入り名	
市町村	市町村
利用目的分類	利用目的分類 すべて
利用目的	利用目的 すべて
館	館
利用人数	人数
催し物名	

設定 リセット

「市町村」を選択します。

3 選択して下さい。

飯能市 市町村 狭山市 入間市

条件に設定したい市町村を選択します。

利用者個別設定

④

検索条件を登録できます。

よく利用(検索)する条件(目的、館、施設)を選んで、「設定」ボタンを押下して下さい。

検索条件

お気に入り名	
市町村	市町村 飯能市
利用目的分類	利用目的分類 すべて
利用目的	利用目的 すべて
館	館
利用人数	人数
催し物名	

設定 リセット

「利用目的分類」を選択します。

⑤

「利用目的分類」を選択して下さい。

利用目的分類

- すべて
- 屋外スポーツ
- 屋内スポーツ
- 武道/格闘技
- その他スポーツ
- 文化施設等
- 公民館・地区行政センター

条件に設定したい利用目的分類を選択します。

⑥

検索条件を登録できます。

よく利用(検索)する条件(目的、館、施設)を選んで、「設定」ボタンを押下して下さい。

検索条件

お気に入り名	
市町村	市町村 飯能市
利用目的分類	利用目的分類 屋外スポーツ
利用目的	利用目的 すべて
館	館
利用人数	人数
催し物名	

設定 リセット

「利用目的」を選択します。

利用者個別設定

7

飯能市利用者飯能テスト様

メニューへ もどる 終了 案内

文字サイズ変更 小 中 大

下記。

利用目的

すべて 硬式テニス ソフトテニス 軟式野球
軟式少年野球 ソフトボール サッカー 少年サッカー
レクリエーション 運動会 グラウンドゴルフ
ホッケー

条件に設定したい「利用目的」を選択します。

8

飯能市利用者飯能テスト様

メニューへ もどる 終了 案内

文字サイズ変更 小 中 大

検索条件を登録できます。

よく利用(検索)する条件(目的、館、施設)を選んで、「設定」ボタンを押下して下さい。

検索条件

お気に入り名	
市町村	市町村 飯能市
利用目的分類	利用目的分類 屋外スポーツ
利用目的	利用目的 硬式テニス
館	館
利用人数	人数
催し物名	

設定 リセット

「館」を選択します。

9

飯能市利用者飯能テスト様

メニューへ もどる 終了 案内

文字サイズ変更 小 中 大

館

美杉台公園

条件に設定したい館を選択します。

利用者個別設定

10

検索条件を登録できます。

よく利用(検索)する条件(目的、館、施設)を選んで、「設定」ボタンを押下して下さい。

検索条件

お気に入り名	
市町村	市町村 飯能市
利用目的分類	利用目的分類 屋外スポーツ
利用目的	利用目的 硬式テニス
館	館 美杉台公園
利用人数	人数
催し物名	

設定 リセット

「人数」を選択します。
※直接入力も可能です。

11

さい。

人数

7	8	9
4	5	6
1	2	3
0	訂正	

設定 リセット

条件に設定したい人数を入力し、「設定」を選択します。

12

検索条件を登録できます。

よく利用(検索)する条件(目的、館、施設)を選んで、「設定」ボタンを押下して下さい。

検索条件

お気に入り名	
市町村	市町村 飯能市
利用目的分類	利用目的分類 屋外スポーツ
利用目的	利用目的 硬式テニス
館	館 美杉台公園
利用人数	人数
催し物名	

設定 リセット

検索条件を確認し、「設定」を選択すると、登録されます。

利用者個別設定

取消を行いたい場合

①

検索条件

お気に入り名	
市町村	市町村
利用目的分類	利用目的分類 すべて
利用目的	利用目的 すべて
館	館
利用人数	人数
催し物名	

設定 リセット

登録済みの検索条件を削除したい場合は、下記の一覧より条件を選択し、「取消」ボタンを押下して下さい。

登録済みの検索条件

選択	お気に入り名	市町村	利用目的	館	利用人数	催し物名	
<input type="checkbox"/>	-	飯能市	屋外スポーツ	硬式テニス	美杉台公園	4人	-

取消 リセット

②

検索条件

お気に入り名	
市町村	市町村
利用目的分類	利用目的分類 すべて
利用目的	利用目的 すべて
館	館
利用人数	人数
催し物名	

設定 リセット

登録済みの検索条件を削除したい場合は、下記の一覧より条件を選択し、「取消」ボタンを押下して下さい。

登録済みの検索条件

選択	お気に入り名	市町村	利用目的	館	利用人数	催し物名	
<input checked="" type="checkbox"/>	-	飯能市	屋外スポーツ	硬式テニス	美杉台公園	4人	-

取消 リセット

選択し、「取消」を選択します。

利用者個別設定

抽選お気に入り条件の検索・・・抽選申込みに関するお気に入り条件の設定

① 飯能市利用者顔能テスト様 文字サイズ変更 小 中 大

メニューへ もどる 終了 案内

検索条件を登録できます。

「設定」ボタンを押して、よく利用する館を利用目的分類→利用目的→分類→館→施設の順で選択してください。

設定







「設定」を選択します。

② 飯能市[undefined]山田テスト様 文字サイズ変更 小 中 大

メニューへ もどる 終了 案内

ご下さい。

利用目的分類

 屋外スポーツ	 屋内スポーツ	 武道・格闘技
 その他スポーツ	 文化施設等	 公民館・地区行政センター

設定したい利用目的分類を選択します。

③ メニューへ もどる 終了 案内

ご下さい。

利用目的

 硬式テニス	 ソフトテニス	 硬式野球
 軟式野球	 硬式少年野球	 軟式少年野球
 ソフトボール	 サッカー	 少年サッカー
 レクリエーション	 運動会	 陸上競技
 グラウンドゴルフ	 ゲートボール	 相撲

設定したい利用目的を選択します。

利用者個別設定

④

さい。

市町村

飯能市 狭山市

設定したい市を選択します。

⑤

種の設定ボタンを押してください。

抽選分類設定

	分類
設定	阿須運動公園テニス
設定	美杉台公園テニス

分類を確認し、「設定」を選択します。

⑥

施設

庭球場1～8

庭球場1 庭球場2

庭球場3 庭球場4 庭球場5

庭球場6 庭球場7 庭球場8

設定したい施設を選択します。

利用者個別設定

7

飯能市利用者山田テスト様

文字サイズ変更 小 中 大

メニューへ もどる 終了 案内

りし、「設定」ボタンを押してください。

抽選お気に入り登録

お気に入り名	<input type="text"/>
利用目的分類	屋外スポーツ
利用目的	硬式テニス
分類	阿須運動公園テニス
館	阿須運動公園テニス
施設	庭球場1〜8
利用人数	<input type="button" value="人数"/>
催し物名	<input type="text"/>

**「人数」を選択します。
※直接入力も可能です。**

8

飯能市利用者山田テスト様

文字サイズ変更 小 中 大

メニューへ もどる 終了 案内

ください。

人数

7	8	9
4	5	6
1	2	3
0	<input type="button" value="訂正"/>	

人数を入力します。

9

飯能市利用者山田テスト様

文字サイズ変更 小 中 大

メニューへ もどる 終了 案内

検索条件を登録できます。

「設定」ボタンを押して、よく利用する館を利用目的分類→利用目的→分類→館→施設の順で選択してください。

登録済みの検索条件を削除したい場合は、下記の「閲覧条件を選択し、「取消ボタン」を押下してください。

登録済みの検索条件

選択	お気に入り名	利用目的	分類	館	施設	利用人数	催し物名
<input type="checkbox"/>	-	屋外スポーツ 硬式テニス	阿須運動公園テニス	阿須運動公園テニス	庭球場1〜8	5人	-

登録した検索条件が一覧で表示されます。

利用者個別設定

パスワード変更方法

①

飯能市利用者飯能テスト様

文字サイズ変更 小 中 大

メニューへ もどる 終了 案内

ます。

現在のパスワードと新しいパスワードを入力して下さい。

現在のパスワード	<input type="password"/>	半角数字1~12桁で入力
新しいパスワード	<input type="password"/>	半角数字1~12桁で入力
新しいパスワードの確認	<input type="password"/>	半角数字1~12桁で入力

設定 リセット

現在のパスワードと新しいパスワードを入力します。
※新規の方は窓口で利用者登録を行ってください。

②

飯能市利用者飯能テスト様

文字サイズ変更 小 中 大

メニューへ もどる 終了 案内

ます。

現在のパスワードと新しいパスワードを入力して下さい。

現在のパスワード	半角数字1~12桁で入力
新しいパスワード	半角数字1~12桁で入力
新しいパスワードの確認	半角数字1~12桁で入力

設定 リセット

入力したら「設定」を選択します。

③

飯能市利用者飯能テスト様

文字サイズ変更 小 中 大

メニューへ もどる 終了 案内

ます。

現在のパスワードと新しいパスワードを入力して下さい。

現在のパスワード	<input type="password"/>	半角数字1~12桁で入力
新しいパスワード	<input type="password"/>	半角数字1~12桁で入力
新しいパスワードの確認	<input type="password"/>	半角数字1~12桁で入力

設定 リセット

Web ページからのメッセージ

パスワードを変更します。よろしいですか? 変更が完了するとログイン画面に戻ります。

OK キャンセル

パスワード変更の確認メッセージが表示されるので、良ければ「OK」を選択します。

メールアドレスの変更方法

1 変更・削除を行います。

●現在登録しているメールアドレス

メールアドレス1	<登録されていません>
メールアドレス2	<登録されていません>

●メールアドレス1の変更

メールアドレス	半角英数字記号で入力。削除する場合は、何も入力しないでください。
確認用	確認のため、再度メールアドレスの入力をお願いします。
お知らせメール	<input checked="" type="checkbox"/> 受信する

●メールアドレス2の変更

メールアドレス	半角英数字記号で入力。削除する場合は、何も入力しないでください。
確認用	確認のため、再度メールアドレスの入力をお願いします。
お知らせメール	<input checked="" type="checkbox"/> 受信する

**メールアドレスを2つまで登録することができます。
※削除したい場合は、アドレス欄を空欄にして設定を押してください。**

設定 **リセット**

※メールアドレスを登録・更新した場合、確認メールが届きます。
※迷惑メール対策を行っている場合、dis-koukyou.jpドメインからのメールを受信できるように設定してください。

2 変更・削除を行います。

●現在登録しているメールアドレス

メールアドレス1	<登録されていません>
メールアドレス2	<登録されていません>

●メールアドレス1の変更

メールアドレス	半角英数字記号で入力。j@city.hanno.lg.jp
確認用	確認のため、再度メールアドレスの入力をお願いします。j@city.hanno.lg.jp
お知らせメール	<input type="checkbox"/> 受信する

●メールアドレス2の変更

メールアドレス	半角英数字記号で入力。
確認用	確認のため、再度メールアドレスの入力をお願いします。
お知らせメール	<input checked="" type="checkbox"/> 受信する

メールアドレス変更の確認メッセージが表示されるので、良ければ「OK」を選択します。

OK **キャンセル**

設定 **リセット**

※メールアドレスを登録・更新した場合、確認メールが届きます。
※迷惑メール対策を行っている場合、dis-koukyou.jpドメインからのメールを受信できるように設定してください。

3 市利用者館能テスト様

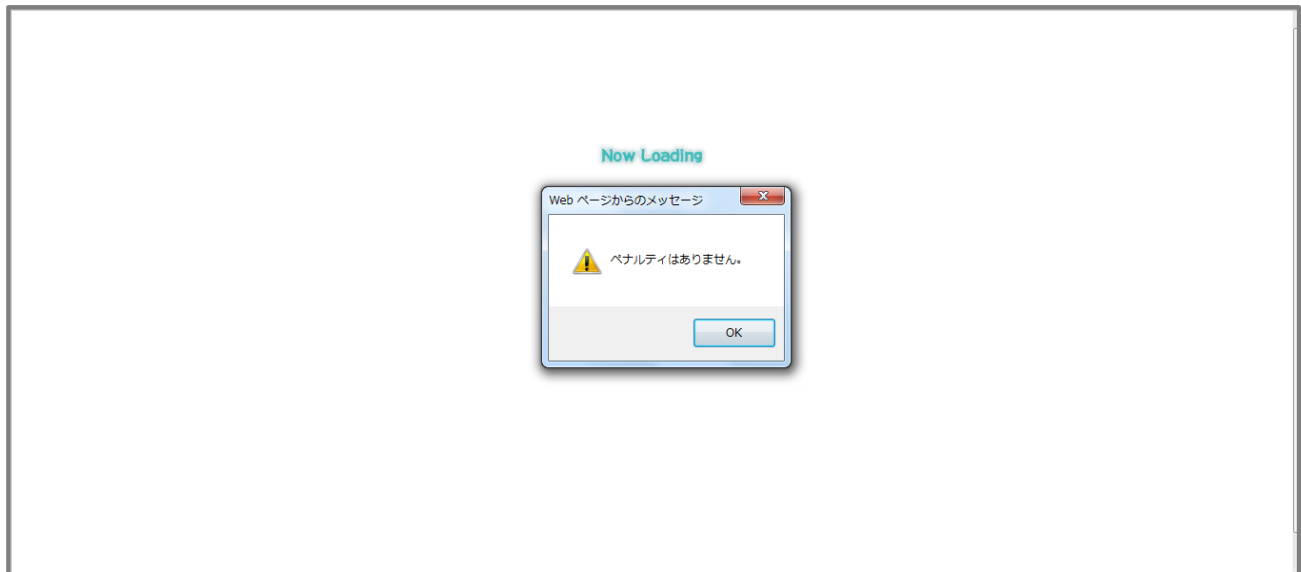
変更が完了しました。

終了 案内

利用者個別設定

ペナルティ情報

ペナルティがない場合の表示



ペナルティがある場合の表示

ペナルティ情報を確認します。

ペナルティ一覧

ペナルティグループ	利用不可となるポイント	ペナルティ期間	予約番号	館	施設	利用日	利用時間	ペナルティ理由	ペナルティポイント
入間市グループ	4		2012194487	入間市運動公園	テニスコート全面	2015/08/28	08:30-10:30	無断	2

