

## お問い合わせ（大会事務局）

〒357-8501

埼玉県飯能市大字双柳1-1（飯能市教育委員会教育部スポーツ課内）

奥むさし駅伝競走大会事務局（月～金／8:30～17:15）\*土・日・祝日休み

TEL 042-972-6028 FAX 042-971-2393

E-mail taiiku@city.hanno.lg.jp

※飯能市ホームページに大会情報を掲載いたします。

<https://www.city.hanno.lg.jp/soshikikarasagasu/kyoikubu/sportska/8699.html>

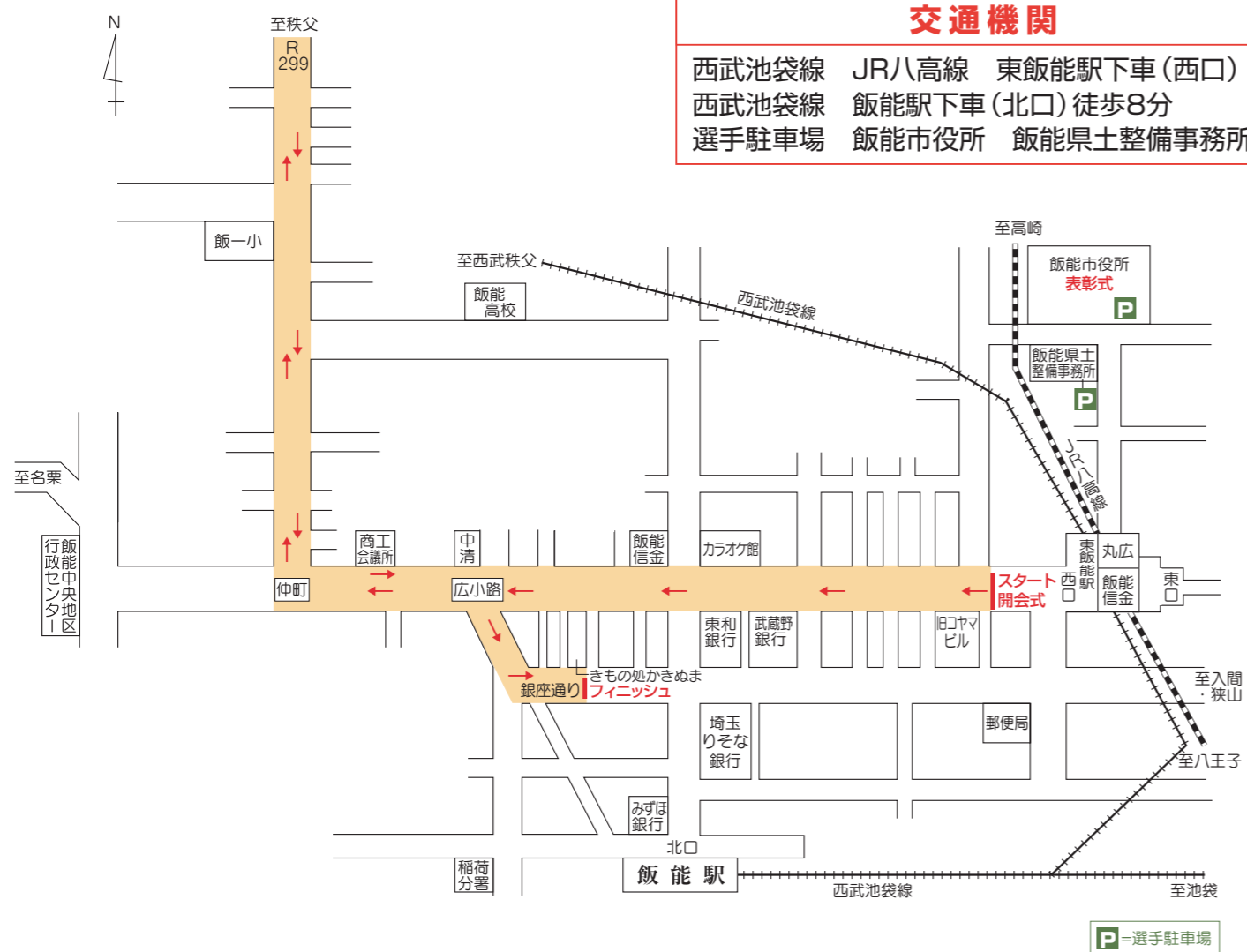


第23回

# 奥むさし駅伝競走大会

令和7年1月26日(日) 雨天決行

## 会場案内図



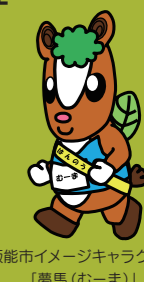
申込期間：令和6年11月1日(金)～11月22日(金)

- 主催 飯能市  
 共催 飯能市教育委員会 認定NPO法人飯能市スポーツ協会  
 主管 奥むさし駅伝競走大会実行委員会 飯能陸上競技協会  
 後援 埼玉県 埼玉県教育委員会 日高市 西武鉄道株式会社 毎日新聞社 飯能信用金庫 埼玉日産自動車株式会社  
 協力 飯能市自治会連合会 (一社)奥むさし飯能観光協会 飯能商工会議所 飯能市商店街連盟 飯能青年会議所 飯能地方交通安全協会 飯能ロータリークラブ 飯能ライオンズクラブ 飯能市くらしの会 新電元工業株式会社 西武バス株式会社飯能営業所 国際興業株式会社飯能営業所 イーグルバス株式会社 飯能県土整備事務所 埼玉西部消防局 飯能消防団 飯能市スポーツ推進委員協議会 学校法人埼玉医科大学 埼玉県都市ポートルース企業団 飯能ケーブルテレビ株式会社 文化新聞株式会社

## 埼玉マラソングランドスラム Saitama Marathon Grand Slam

この大会は、「埼玉マラソングランドスラム連絡協議会」の加盟大会です。  
 加盟大会の参加実績に応じた「グランドスラム認定」にも、ぜひチャレンジしてみてください。  
 詳しくは、「埼玉マラソングランドスラム連絡協議会」のホームページをご覧ください。

<https://www.pref.saitama.lg.jp/spo-navi/approach/marathongrandslam.html>



飯能市イメージキャラクター  
「夢馬(むーま)」

「今日もまた あなたの無事故 待つ家族」

# 第23回奥むさし駅伝競走大会

## 大会要項

期 日

令和7年1月26日(日) 雨天決行

※道路事情によって大会を中止にする場合があります。

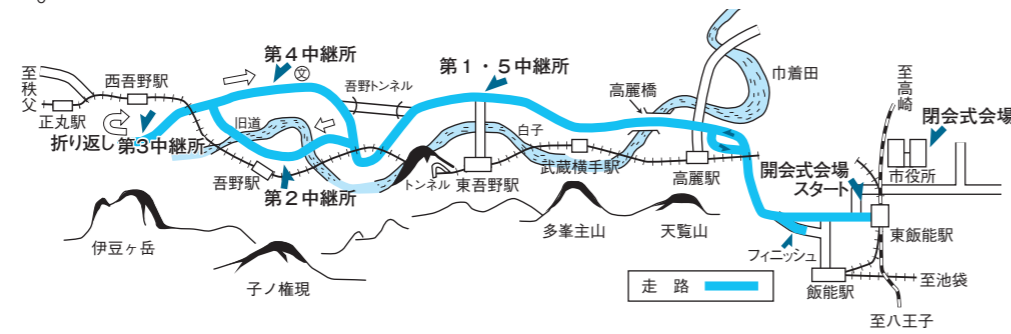
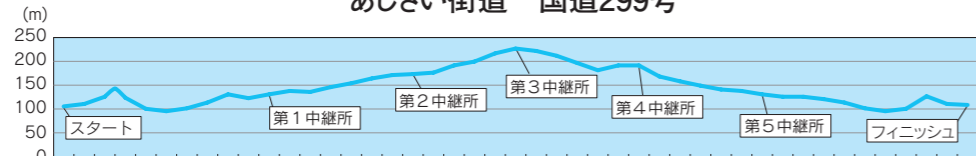
スタート  
コース  
競技時間

午前9時00分

東飯能駅西口前 —— 西吾野駅前(折り返し) —— 飯能市内銀座通り 38.8km

午前9時00分～午前11時50分

### 奥むさし駅伝競走大会コース あじさい街道 国道299号



第1区	東飯能駅(東飯能駅西口)～東吾野駅(東吾野駅入口)	9.9km
第2区	東吾野駅(東吾野駅入口)～吾野駅(法光寺山門前)	5.5km
第3区	吾野駅(法光寺山門前)～西吾野駅(西吾野駅入口) 折り返し	4.3km
第4区	西吾野駅(西吾野駅入口)～吾野駅(奥武蔵中学校下)	4.5km
第5区	吾野駅(奥武蔵中学校下)～東吾野駅(東吾野駅入口)	5.2km
第6区	東吾野駅(東吾野駅入口)～飯能市内銀座通り(きもの処かきぬま前)	9.4km

(参考)各中継所の標高  
スタート—第1中継所—第2中継所—第3中継所—第4中継所—第5中継所—フィニッシュ  
105m 130m 173m 225m 190m 130m 105m

種 別

[高校の部・一般の部]

参加資格

○高校の部・各学校単位にチームを編成してください。  
○一般の部・官公庁、会社、各競技クラブ、走友会、大学等の単位にチームを編成してください。  
《「一般の部」競技者は令和6年4月1日現在満15歳以上の者とする。ただし19歳未満の者は補欠も含めて3名以内とする。》  
※飯能市・日高市内にある地区スポーツ協会は、地区スポーツ協会同士の合同チームを認めます。

参加料

1チーム 高校の部 10,000円 一般の部 18,000円  
※参加料については、出場を許可したチームに対し振込先をお知らせしますので、お振込みください。  
(振込手数料については、参加者負担となります。)  
※窓口での現金及び現金書留等は受け付けません。  
※中止の場合は、プログラム等を送付し参加料は返還いたしませんので御了承ください。

チーム編成

競技者6名、補欠3名、監督1名で編成してください。

参加制限

①1団体から出場できるチームは高校の部、一般の部ともに2チームまでとします。  
ただし、女子選手のための単独チームが出場する場合は、3チームまで出場を認めます。  
(例)男子または男女混合2チーム、女子1チームの合計3チーム出場の場合(逆の場合も可)。  
二重登録は一切認めません。  
②競技運営上2時間50分以内(※参考1km約4分30秒)で走れるチームを対象とします。  
③繰り上げ措置  
・第3中継所:午前10時20分 ・第5中継所:午前10時50分

④競技中止について

- ・第1中継所を午前9時50分までに通過できないチーム
- ・第6区間の高麗橋手前信号機を午前11時15分までに通過できないチーム
- ・午前11時50分までにフィニッシュできないチーム

上記該当のチームに関しては、その時点で競技を中止させるので、必ず審判員の指示に従ってください。  
(高麗橋手前信号機地点では、主催者側で用意した車に收容します。)

なお、他の中継所でも著しく競技運営に支障をきたすチームは、競技を中止させる場合もあります。  
⑤出場チーム数は高校の部、一般の部あわせて230チームとします。  
但し、申込みチームが230チームを超えた場合は、実行委員会による選考で決定します。  
(前回大会成績上位各部20チーム及び地区対抗の部を優先とします。)

申込方法

- ①今大会もインターネットのみの受付となります。  
申込専用サイト▶<https://forms.gle/cQE2u57wqxvSXsj98>
- ②申込開始日 令和6年11月1日(金)
- ③申込締切日 令和6年11月22日(金) 23時59分



<エントリーに関する問い合わせ先>

第23回奥むさし駅伝競走大会 エントリーセンター  
〒135-0032 東京都江東区福住1丁目13-4-2F霜ビル2 (株)チョッパー東京営業所内  
TEL 03-6381-8494



飯能市ホームページ 奥むさし駅伝競走大会のサイト

出場チーム

- 出場の許可について  
・申込締切後、出場チームを決定し、「出場許可・不許可決定通知」を各チーム代表者へ通知します。
- 競技者等の変更について  
・出場許可決定後、区間競技者に変更があるチームは、「区間競技者変更届」を、  
令和6年12月20日(金)午後5時15分(必着)までに大会事務局へ提出してください。(FAX可)  
→※新規追加による競技者の変更は認めません。  
・令和6年12月20日(金)午後5時15分を過ぎて競技者の変更を行うチームは、「競技者最終変更用紙」を大会前々日【令和7年1月24日(金)】午後5時15分(必着)までに大会事務局へ提出してください。(FAX可)  
→※補欠をその区間の交代として補充する以外は認めません。(区間変更はできません)  
・急病による大会当日の競技者の変更は、当日午前8時までに「急病による競技者の当日変更用紙」を大会本部(東飯能駅西口ロータリー内)へ提出してください。  
→※補欠をその区間の交代として補充する以外は認めません。(区間変更はできません)

表彰

- ①団体表彰 高校の部 1位～8位 一般の部 1位～10位
- ②個人賞 区間最高記録賞
- ③地区対抗 飯能市・日高市内にある地区スポーツ協会対抗 1位～3位

受付

午前6時30分～午前8時00分(東飯能駅西口ロータリー)  
アスリートビブス・タスキ・プログラムを渡します。  
※着順・タイム自動計測システムを使用しますので、アスリートビブスに取り付けてある発信器は絶対にはずさないでください。

開会式

午前8時15分(東飯能駅西口ロータリー)

閉会式

午後1時00分(飯能市役所本庁舎別館前駐車場)  
団体・地区対抗及び個人(区間最高記録賞)の表彰を行います。

その他

- (1)本大会は、2024年度日本陸上競技連盟規則及び同駅伝競技規程並びに本大会規程によります。  
登録した競技者以外が走った場合には失格とします。
- (2)引継ぎは「タスキ」を用い、主催者で準備した「タスキ」は、必ず肩から斜め脇下に締めてください。  
「タスキ」の色は「高校の部:青色」、「一般の部:黄色」
- (3)参加者は、あらかじめ医師の健康診断を受けて申込むこと。なお、スポーツ傷害保険は主催者が加入します。
- (4)競技中に発生した傷害及び疾病については、大会本部において応急手当を行います。その後の治療等については、各チームの責任において行ってください。
- (5)試走は、交通事情から自動車等による下見程度にしてください。
- (6)スタート、フィニッシュ、各中継所規制区域内は応援旗の設置を禁止とします。
- (7)車でお越しの場合は、飯能市役所駐車場または飯能県土整備事務所駐車場を御利用ください。  
スタート地点周辺への車の乗り入れは固くお断りいたします。
- (8)衣料輸送は、各チームで行ってください。(各中継所に駐車場はありませんので、電車を御利用ください。)  
また、荷物についても各自の責任において管理してください。
- (9)中止の場合は、午前6時00分に決定しますので、大会事務局へお問い合わせいただくか、飯能市ホームページから御確認ください。
- (10)当実行委員会及び同委員会が認めた報道機関等が撮影した写真や映像は、ホームページ、報告書及び新聞等で公開されることがあります。