

飯能中央地区行政センターだより



電話 042-972-3678

FAX 042-972-9801

Email chuo-center@city.hanno.lg.jp

「飯能中央地区行政センターだより」は、自治会の皆様のご協力により配布していただいています。

飯能中央地区行政センターからのお知らせ

◆職員の異動のお知らせ

この度4月1日付で職員に異動がありました。

退職者 所長 小林 利光 短い間でしたが、お世話になりました。

新任者 所長 岡野 晴男 (吾野地区行政センターから異動) これから何卒
よろしくお願いします。



◆グループ代表者会議を開催します！

今年度の当センターの利用や予約の方法、飯能中央公民館まつりについてなどの説明をします。
各グループ代表者1名様(代理人可)の参加をお願いします。

日時 5月18日(土) 午後2時~3時30分
会場 飯能中央地区行政センター 2階 集会室



水道メーターの交換が行われます！

水道メーターは計量法により8年間の検定有効期限が定められています。
有効期限は水道メーターの蓋の裏にある基準適合証印シール(図は平成36年10月期限)に記載されており、今年度は、令和6年度(平成36年度)に有効期限を迎える水道メーターが対象となります。

対象の方には交換の約1か月前にハガキでご案内しております。ご協力をお願いします。



5月の対象地区：新町、中山、栄町地区の一部



水道メーターの交換について



・交換工事について

水道メーターの交換は、飯能市指定給水装置工事事業者が **無料** で行います。(お客様の立ち合いは不要です。) 交換作業中(10分から20分程度)は水道を使用することができませんのでご注意ください。
また、交換作業が行いやすいよう、メーターボックスの上に物を置かないようにご協力をお願いします。
なお、交換工事は工事事業者の業務の都合により順に行われるため、詳細な日時は未定となっております。あらかじめご了承ください。

・交換後のお願い

交換後の水道管に空気や砂が入り込んでしまう場合があります。
使用する前に、浄水器等が付いていない蛇口から水を流し、空気や砂を除いてください。



問合せ 水道業務課 ☎ 042-973-3661 FAX 042-971-3929

市民清掃デーにご協力ください

きれいな飯能市を維持するため、地域の道路や河川、公園などのごみ拾いや草刈りへのご協力をお願いします。

統一実施日 **5月19日(日)** ※各地区の回覧をご覧ください。

問合せ 環境緑水課 ☎ 042-973-2125



飯能市立飯能第一小学校 × 放課後児童クラブ × 飯能中央地区行政センター 複合施設の建設に係る基本計画（概要版）

「人づくり×まちづくり」未来へつなげる地域の交流拠点
～世代を超えたつながりの中で、学びあい、育ちあえる場所～

(1) 基本計画の目的

飯能第一小学校敷地内での飯能第一小学校、放課後児童クラブ、飯能中央地区行政センターの建替えおよび複合化による施設整備を行うにあたり、地域住民や施設関係者等で構成される協議会や検討会議の意見を踏まえ、基本構想を具体化するとともに、整備方針として新たに追加すべき項目を整理し、今後の設計に反映することを目的とします。

(2) 施設規模の設定

＜小学校＞

- ・今後の児童推計や1クラスの変更に考慮して、普通教室は1学年3クラスを基準に予備教室（多目的室）を計画し、将来4学年が4クラスに対応できる計画とします。
- ・特別支援学級は、今後も増加が見込まれるため、6クラスに対応できる計画とします。

＜児童クラブ＞

- ・クラブ室は児童1人当たり1.65㎡以上の基準に適合し、1室50名対応、計4室200名まで対応可能とします。
- ・クラブ室2・3を隣接して配置し、今後の利用児童増加に対応できるように、分割し40人を3室、計5室220名まで対応可能とします。

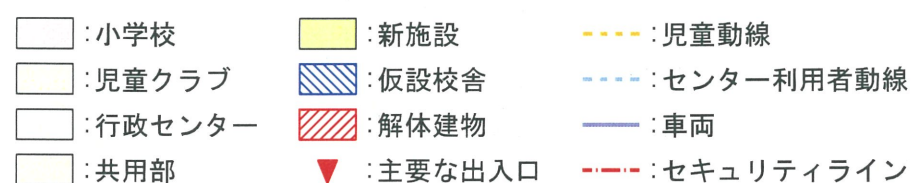
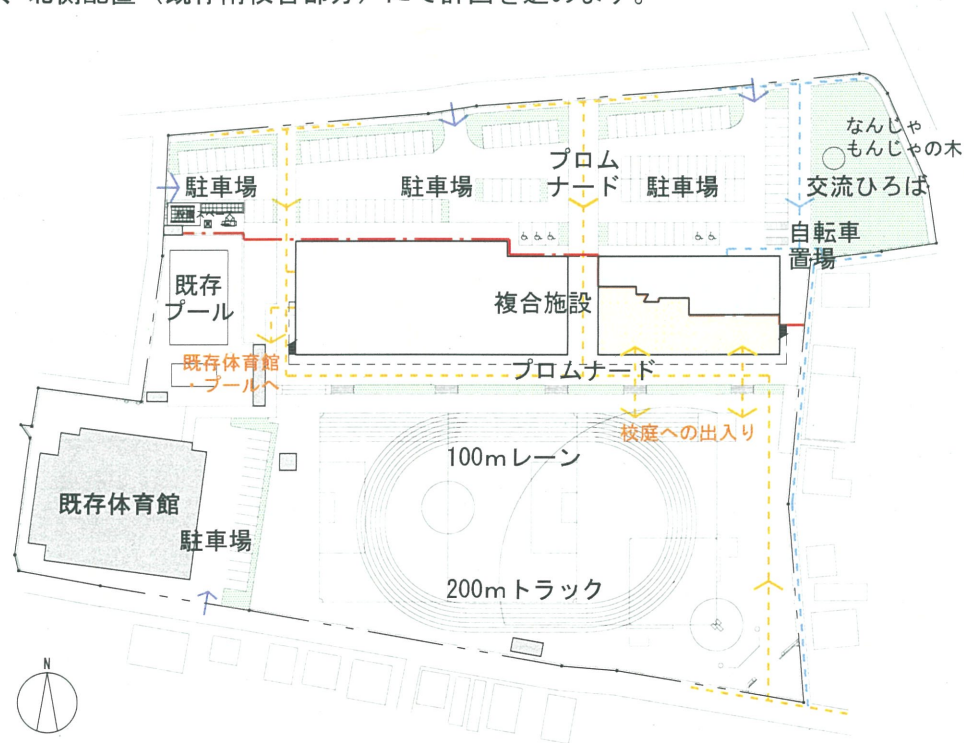
＜地区行政センター＞

- ・貸室は、既存飯能中央地区行政センター各室の利用状況を集計の上、適切な室を計画します。

(3) 配置計画について

施設の配置は北側配置、南側配置、西側配置の比較検討を行い、校舎や校庭への陽当たりや周辺環境との調和、駐車場の出入り等により、北側配置（既存南校舎部分）にて計画を進めます。

- ・敷地の有効活用を考慮して施設は3階建てに集約して、北側に駐車場スペース、南側に既存同様にゆとりある校庭を計画します。
- ・校庭は200mトラックと100mレーンが確保できる広さを確保します。
- ・各施設は、主に西側に小学校を配置し、東側は校庭に面して児童クラブ、北側駐車場に面して地区行政センターを配置します。
- ・北側道路の歩道を拡幅するとともに、緑地帯とはしらベンチを設置し地域コミュニティ活動を促進します。
- ・北東の突出部は交流ひろばとして、緑地帯を連続させ、憩いや活動の場とします。
- ・北側道路から建物前面まで緑地帯と活動スペースを組み合わせたプロムナードを整備し、地域コミュニティを引き込む計画とします。



(4) 平面計画

＜小学校＞

- ・既存同等面積の教室、教室前にロッカースペースを計画し、多様な活動に対応できる計画とします。
- ・予備教室を多目的室として利用し、少人数学習や多目的ホール等に活用できる計画とします。

＜児童クラブ＞

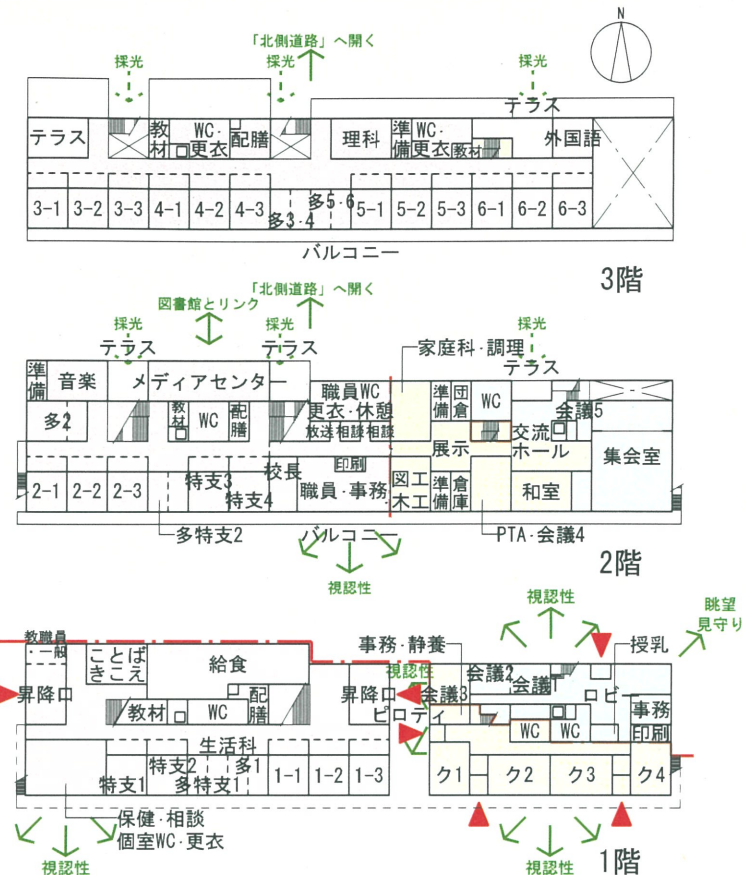
- ・施設出入口をピロティ側に、クラブ室出入口を校庭側に設置し、校庭に円滑に出入りできる計画とします。

＜地区行政センター＞

- ・各会議室は、多用途に活用できるように移動間仕切りや内装材、設備を計画します。

＜共用部＞

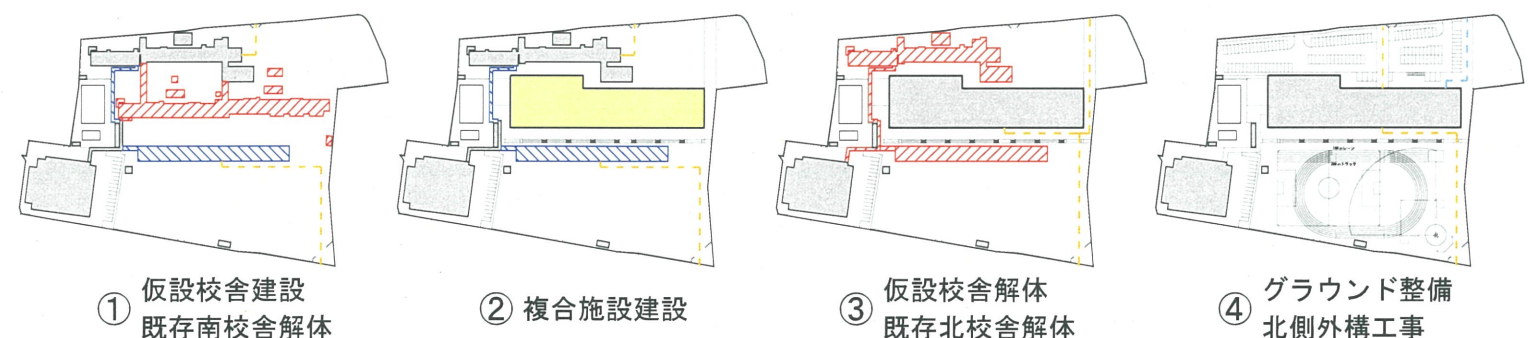
- ・複合化のメリットとして、図工室と木工室、家庭科室と調理室、PTA室と会議室4、和室、交流ホール、展示スペースを共用する計画とします。
- ・小学校、児童クラブに合わせて上足とします。
- ・日常的な管理は地区行政センターが行い、利用予約も既存の地区行政センターの予約システムを活用します。授業等は一斉予約で確保します。



(5) 事業スケジュール（案）

年度	R5	R6	R7	R8	R9	R10	R11
発注							
設計	基本計画	基本設計	実施設計				
調査		地盤調査・敷地測量					
申請			仮設許可	確認・条例			
工事			① 仮設校舎建設	南校舎解体	② 複合施設建設	北校舎解体	北側外構
運用				● 小学校南校舎引越し	● 小学校、児童クラブ移転		● 行政センター移転

(6) 建替ステップ図



※今後、基本設計や実施設計において、地域住民や施設関係者等の意見や詳細な検討、諸官庁協議等により変更となる可能性がございます。

市民会館・図書館・博物館 情報

飯能中央公民館、市民会館、図書館、博物館は連携して事業をすすめています。
※各館の休館日にご注意ください

市民会館

TEL042-972-3000 FAX042-972-3007

メール shimin-k@city.hanno.lg.jp

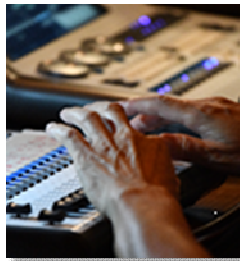
綾小路きみまろ爆笑スーパーライブ2024

6/30(日) 大ホール
開場13:00
開演14:00
全席指定 S席5,000円
※18歳未満入場不可



夏休みだよ! 市民会館バックステージツアー

8/24(土)大ホール
時間:午前9:30~11:30
対象:市内在住・在学の高校生以下の方
定員:9人(先着)
費用:無料
申込:7/6(土)
9:00~窓口にて



動きやすい服装で
ご参加ください。
待ってまーす!

青春のアイドルヒットステージ

～松本伊代・早見優・森口博子～

9/14(土) 大ホール
開場15:30開演16:30
【チケット発売】全席指定 6,500円
市民会館窓口 5/18(土)10:00~
電話予約開始 5/19(日)10:00~
※残席ありの場合のみ ※未就学児入場不可



こどもオペラ「3匹のこぶた」

7/21(日) 小ホール
①開場10:00開演10:30
②開場13:00開演13:30
全席指定 大人1,500円
こども500円
親子ペア席1,800円



図書館

TEL042-972-2114 FAX042-972-2118

メール tosyokan@city.hanno.lg.jp

映画会『命みじかし恋せよ乙女(吹替)』

監督:ドリス・デリエ 出演:ゴロ・オイラー ほか

ドイツ・ミュンヘン。酒に溺れ全てを失ったカールは、突然訪ねて来た日本人女性ユウと過ごすうちに、人生を見つめ直し始める。ところが、彼女は忽然と姿を消してしまう。樹木希林、遺作にして世界デビュー作。

5月25日(土) 13:30~15:30
定員:50名(当日先着順) 13:00 開場

市立図書館友の会ボランティア募集説明会

返却本の配架、書架整頓、図書館だよりの発行、オリジナルグッズの作成などの活動をするメンバーを募集します。

5月11日(土) 10:00~12:00

定員:20名(申込順)
申込期間:5月8日(水)まで。市立図書館へ(電話可)

まちづくり月間展示

都市計画課と共催でまちづくりに関する資料の展示・貸出を行います。

5月24日(金)~6月9日(日)

博物館

TEL042-972-1414 FAX042-972-1431

メール museum@city.hanno.lg.jp

収蔵品展 おふだ大集合II

— 絵札と御影 描かれた神仏 —

神仏の図像を墨摺りや印刷した掛軸や、「絵札」「御影(みえい)」と呼ばれるおふだを中心に展示しています。

- ・期間: 5月12日(日)まで
- ・開館時間: 午前9時~午後5時
- ・休館日: 毎週月曜日(5月6日を除く)、5月7日(火)
- ・会場: 博物館特別展示室・展示ホール

同時開催 令和5年度新収蔵品展



飯能市立博物館
Hanno Municipal Museum
令和5年度新収蔵品展

(生涯学習課と共催)

埋蔵文化財

出土品展

5月26日(日)から
市内の遺跡で実施した発掘調査の出土品を展示し、
成果をお伝えします。