

飯能中央地区行政センターだより

回覧

電話 042-972-3678 FAX 042-972-9801

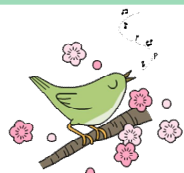
Email chuo-center@city.hanno.lg.jp



センターだより
HP



「飯能中央地区行政センターだより」は、自治会の皆様のご協力により配布していただいております。



第49回飯能中央公民館まつり

～出会い・ふれあい・学びあい～



開催日

2月26日(木)～3月1日(日)

会場

飯能中央地区行政センター

飯能中央地区行政センターで活動しているグループが日頃の成果を発表します。
この機会にぜひご覧ください。皆様のご来場をお待ちしています！



催し物		開催日	時間	内容
グループ 作品展示会		2/26(木)	午後1時～5時	利用グループの皆さんによる 一年間の活動の成果を展示し ます。 (絵画、切り絵、いけ花、草木染め、和装展 示、彫刻、陶芸、七宝焼き、俳句、写真、 活動報告など。
		2/27(金)	午前9時～午後5時	
		2/28(土)	午前9時～午後5時	
		3/1(日)	午前9時～午後3時30分	
社交ダンスの集い (参加自由)		2/26(木)	午後1時～3時	社交ダンスグループによる集いです。
カーレット体験会 (参加自由)		2/26(木)	午後1時30分～3時30分	氷上のカーリングを机上で手軽に楽しめるニュー スポーツです。
自彊術体験 (参加自由)		2/27(金)	午前10時～正午	日本のストレッチ”自彊術”の体験会です。 体を動かして気持ちよくなりましょう。
笑いヨガ体験 (参加自由)		2/27(金)	午後1時30分～2時30分	「笑いの体操」と「ヨガの呼吸法」を組み合わせ た運動です。
健康料理試食会		2/28(土)	午前10時30分～午後2時	生活習慣病予防の料理を作ります。 ぜひ召し上がってください。
グループ 公演会	表現部門	2/28(土)	午後1時～4時30分	各種ダンス、民族舞踊、着物ショーなどの発表 会です。
	音楽部門	3/1(日)	午前10時～11時30分 午後1時～2時	合唱(男声・女声・混声)や楽器演奏(ハーモニ カ、コカリナ、マンドリン、二胡など)の発表会 です。
お茶会 (参加自由)		3/1(日)	午後0時30分～2時30分	薄茶点前をお気軽にお楽しみいた だけます。



問合せ

飯能中央地区行政センター TEL 042-972-3678

センターからのお知らせ

◆「緊急財政対策に関する説明会」を開催します

緊急財政対策が必要な理由や、事務事業の見直し内容についての説明会を開催します。申し込みは不要です。直接会場にお越しください（参加希望者が多数の場合は、入場を制限することがあります）。

日 時 2月15日（日）午前9時30分～11時30分

会 場 飯能中央地区行政センター 2階集会室

日 時 2月26日（木）午後7時～9時

会 場 第二区地区行政センター



緊急財政対策の取組に
関する説明会HP

※他の2月開催会場につきましては右上の二次元コードからご覧ください。

問合せ 財政課 TEL 042-973-2111（内線 321）

◆「地区行政センター施設利用者説明会」の開催について

飯能中央地区行政センターの施設利用につきまして、下記の日程で説明会を開催します。

日頃から地区行政センターを利用する団体をはじめ、地域の皆様もご参加できます。説明会は概ね1時間30分程度を予定しています。

日 時 ①3月13日（金）午後7時～ ②3月14日（土）午前10時～

内 容 ・地区行政センター施設の利用の仕方について
・施設利用の今後の動向について

①、②のどちらか都合の
良い日にお越しください。



今年も参加します！ ひな飾り展

今年も飯能中央地区行政センターは、第20回「飯能ひな飾り展 2026」に参加します。街中の華々しいひな飾りと併せて是非ご覧ください。

期 間 2月24日（火）～3月 8日（日）午前9時～午後5時

会 場 飯能中央地区行政センター 1階展示ホール



飯能地区まちづくり推進委員会からのお知らせ

第1回 天覧山つつじ花公園づくり 植樹会

日 時 3月21日（土）午前9時30分受付 午後1時終了

場 所 飯能中央公園専用駐車場西側公園

対 象 小学生とその保護者、市内各種団体、
及び個人の方も参加歓迎です。（定員約100人）

持ち物 移植ごて（持っている方）、軍手

申込み 3月10日までにいずれかの方法で申し込みください（定員になり次第締め切り）。

飯能中央地区行政センター TEL 042-972-3678

第二区地区行政センター TEL 042-972-6784

または、右横の二次元コードからも申し込み可能です。

問合せ 事務局 高橋 090-8598-9155



植樹会申し込み

読書ウォーキング

・1時間のウォーキング ・オススメ図書の紹介 ・カラダ測定

会場 飯能市立図書館 2階多目的ホール

日程 ①2月21日(土) ②3月1日(日) 両日とも10:30~12:30

・両日違うコースを歩きます

・両日参加可 ・小中学生同伴可(要参加費)

●定員 各日20名(申込み順)

●対象 おおむね70歳台までの成人の方

●参加費 各日1人100円(保険代等。当日集金)

●持ち物 飲み物(ウォーキング時携行)、汗ふきタオル、雨具

●講師 保健センター専門指導員(健康運動指導士)

申込み期間 2月2日(月)から ①2月19日(木) ②2月26日(木)まで

申込み方法 いずれかの方法で保健センターへ

◆スマホ 右横の申込みフォーム(24時間利用可)

◆電話 042-974-3488(平日8時30分~17時15分)

◆FAX 042-974-6558(参加希望日、氏名、フリガナ、住所、電話番号、年齢を明記)



講座の詳細

歩こう、今!



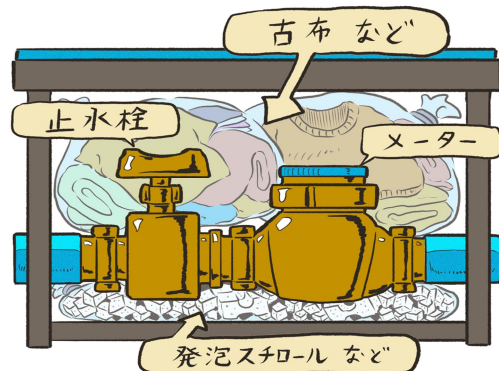
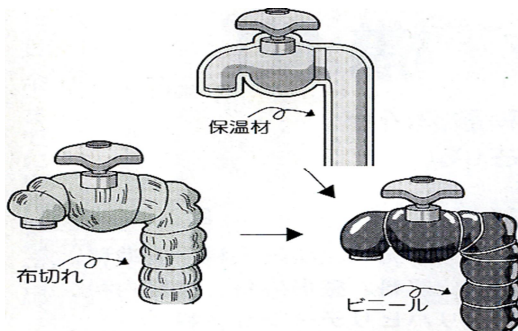
申込みフォーム

問合せ 保健センター TEL 042-974-3488

水道管・水道メーターの凍結に注意しましょう!

寒さが厳しくなり、水道管の凍結による破損や水が出なくなることがあります。むき出しになっている水道管、北側や風当たりの強いところにある水道管は、防寒対策を行い、凍結から水道管を守りましょう。

特に使用水量の少ない世帯や空き家については、凍結しやすいので防寒対策をお願いします。



問合せ 水道業務課 TEL 042-973-3661
FAX 042-971-3929

家庭からのゴミ排出を減らし、自然環境を守るため、お買い物には、マイバッグ・マイカゴを持参しましょう。



市民会館・図書館・博物館 情報

飯能中央公民館、市民会館、図書館、博物館は連携して事業をすすめています。
※各館の休館日にご注意ください

市民会館

TEL042-972-3000 FAX042-972-3007

メール shimin-k@city.hanno.lg.jp

第26回 中学校音楽フェスティバル

市内の中学生による吹奏楽のコンサートです！
日頃の練習の成果をご覧ください！！

日時：2/11(水・祝) 市民会館大ホール

開場 13:00 開演 13:30

入場無料(全席自由) ※入場には整理券が必要です。

参加校：飯能第一中学校、飯能西中学校、加治中学校、美杉台中学校

ゲスト：飯能市吹奏楽団ヴィヴァーチェ

※整理券は市民会館窓口にて配布しています。

※満席の場合は、整理券をお持ちでも入場できないことがあります。

※駐車場には限りがあります。ご来場の際は、公共交通機関をご利用ください。



図書館

TEL042-972-2114 FAX042-972-2118

メール tosyokan@city.hanno.lg.jp

【映画会】

『こころの通訳者たち』 監督：山田礼於

会場 飯能市立図書館 2 階多目的ホール

日時 2/28(土) 13:30～15:10(会場 13:00)

定員 50 人(当日先着順)

～あらすじ～

日本で唯一のユニバーサルシアターであるシネマ・チュプキ・タバタが舞台。そこで耳の聴こえない人に演劇を楽しんでもらおうと奮闘する舞台手話通訳者の活動記録を上映するにあたり、目の見えない人にもそれを届けたいと始まった「音声ガイド」づくり。個性豊かな顔ぶれが試行錯誤する姿を捉えたドキュメンタリー作品。

【展示】

ふくしの森をより豊かに！第4次はんのうふくしの森プラン

会場 飯能市立図書館 1 階展示コーナー

期間 1/31(土)～2/26(木)

内容 資料の展示・貸出を行います。

連携先 地域福祉課

【新着図書に関する案内】

毎月、新たに購入した資料を図書館のホームページで公開中！右の二次元コードからご確認いただけます。



博物館

TEL042-972-1414 FAX042-972-1431

メール museum@city.hanno.lg.jp

令和 7 年度

ミニ展示「ひなまつり」

期間：2 月 22 日（日）～3 月 8 日（日）

休館日：無し

※2 月 24 日（火）、3 月 2 日（月）は臨時開館いたします。

市内で開催される「第 20 回 飯能ひな飾り展」関連展示です。特別展示室に、当館が収蔵するひな人形を展示します。

ミニ展示「ひなまつり」関連イベント

折り紙でおるおひなさま

折り紙を使って、色々なおひな様をつくります。

日時：3 月 8 日（日）10：00～12：00
13：00～15：00

対象：どなたでもご参加いただけます。

費用：無料

※事前の申込みは不要です。当日、直接博物館へお越しください。