

南高麗地区行政センターだより

令和6年
1月号

野菜を3倍食べて、延ばそう健康寿命！

飯能市大字下直竹1122-2

飯能市ホームページ

<https://www.city.hanno.lg.jp>

このセンターだよりは保管しやすいように広報と同じ右とじで作成しています



TEL 042-972-2805

FAX 042-974-2736

Email: koma-center@city.hanno.lg.jp



新年あけましておめでとうございます



旧年中は大変お世話になりました。本年もよろしくお祈りいたします。

地域の皆様にとってこの一年が、実り多い年でありますようお祈り申し上げます。

令和6年 元旦 南高麗地区行政センター 職員一同

南高麗公民館主催事業

『冬の子ども映画会』

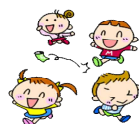


☆日時 令和6年1月9日(火) 午後1時30分～3時

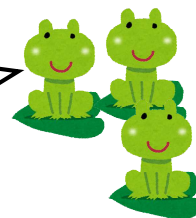
☆会場 南高麗地区行政センター 集会室

☆上映作品

- ・あきかんカンカラカンコン
- ・忍たま乱太郎のがんばるしかないさ②
ーあたたかいところでしんせつにするー
- ・10+1ぴきのかえる



映画は3本あるよ
みにきてね！



☆問い合わせ 南高麗地区行政センター ☎972-2805

第6期飯能市男女共同参画審議会委員の募集

男女共同参画社会の実現に向けた市の施策等に対して調査審議を行う「飯能市男女共同参画審議会」の委員を募集します。男女共同参画の推進について、共に考えていただける方を募集します。

<対象> 次の要件をすべて満たす方

- ・市内在住の方、または市内に在勤・在学の方
- ・応募時点で18歳以上の方
- ・男女共同参画の推進に関心をお持ちの方で、開催される会議(年2～3回、平日開催)に出席可能な方

<募集人数> 若干名 <任期> 2年(令和6年4月～令和8年3月)

<報酬> 会議一回の出席につき、8,000円 <選考> 書類審査(必要に応じて面接等)

<応募方法> 飯能市電子申請又は、所定の応募用紙(ホームページに掲載)

1月31日(水)まで〔消印有効〕に提出してください。(郵送・FAX・メール可)

※提出された応募用紙は返却しません。

市民協働推進課 男女共同参画・国際担当

郵送先: 飯能市大字双柳1-1 電話: 973-2626 FAX: 974-6737

Eメール: jiti2@city.hanno.lg.jp



電子申請応募画面



「愛の募金」活動に御協力ありがとうございました！

7月に実施しましたく社会を明るくする運動>「愛の募金」活動に際し、自治会役員の皆様をはじめ多くの方々の御協力により、今年も124,000円という多大なる御寄付をいただきましたので、大変遅くなりましたが、御報告とお礼を申し上げます。

いただいた御寄附の中から更生保護施設さん、飯能市立保育所さん、南高麗児童クラブ(学童保育)さんなどに支援金をお届けすることができました。今後ともよろしくお願いいたします。

南高麗地区更生保護女性会 代表 島田裕子(上直竹下分)

会員 山崎千津子(申渕)・市川昌子(直竹)・武本典子(上直竹下分)・高橋美弥子(岩渕)



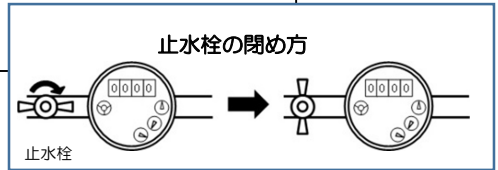
◎水道管の凍結に注意しましょう！

寒さが厳しくなり、水道管の凍結による破損や水が出なくなることがあります。むき出しになっている水道管、北側や風当たりの強いところにある水道管は、防寒対策を行い、凍結から水道管を守りましょう。

■水道管が凍結しやすい場所■

- ・むきだしになっている水道管
- ・北向きで日陰にある水道管
- ・風当たりの強い場所にある水道管
- ・給湯器まわりの水道管

※このような場所は気温が低下すると特に凍結しやすく、漏水が発生しやすい場所です。



■水道管が破損してしまったら■

メーターボックス内にある止水栓を閉め、飯能市指定給水装置工事業者に修理を依頼してください。

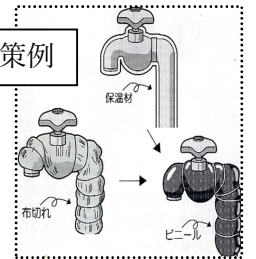
※修理費用はお客様の自己負担となります。

※飯能市指定給水装置工事業者は飯能市ホームページに掲載しています。

漏水対策

心当たりがないのに使用水量が増えた時は、宅内のどこかで漏水している可能性があります。宅内漏水を放置すると、水道料金が高くなるだけでなく、大量の水が無駄に流れてしまいます。そうならないためにも、皆様のご家庭でも定期的に水道メーターのチェックをお願いします。

凍結対策例



問い合わせ 水道業務課 973-3661 (直通)

歩くことから始めよう！健康ライフ

講師：健康づくり支援課専門指導員(健康運動指導士)

読書ウォーキング

会場・日時

飯能市立図書館2階多目的室

①2月10日(土) ②2月18日(日)

10:30~12:30 ●両日違うコースを歩きます

申込み

1月5日(金)から ①2月6日(火) ②2月14日(水)までに
いずれかの方法で健康づくり支援課へ

(1)スマホ:電子申請コード読み取る (2)電話974-3488

(3)FAX974-6558(参加希望日、氏名、フリガナ、住所、電話番号、年齢を明記)

●両日参加可●小中学生同伴可(要参加費)

その他

定員：各日20名(申込み順)

参加費：1日50円(保険代等。当日集金)

持ち物：飲み物(ウォーキング時携帯)、汗ふきタオル、
運動できる服装・靴

電子申請コード➡



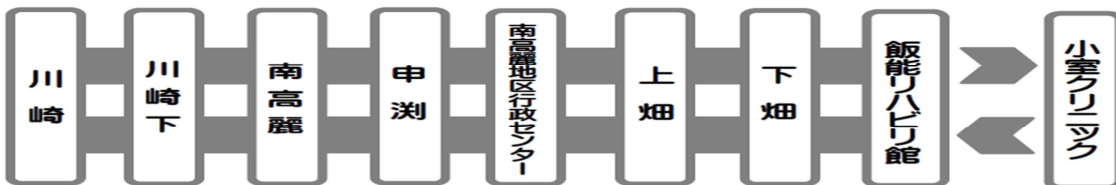
飯能リハビリ館移送サービス【無料・事前登録制】

1月の運行日 9日(火)、16日(火)、23日(火)、30日(火)

(注)1月2日(火)は運行しませんので、お気を付けてください。

◆◆運行ルート◆◆

※事前登録方法や時刻表などの詳細は、市HPまたはチラシをご覧ください。



市HP➡



■問い合わせ 交通政策課 978-8162 (直通)

南高麗診療所で帯状疱疹の予防接種をしませんか

50歳以上になると帯状疱疹の発症率が高くなります。かかった後に神経痛になり、数年にわたって痛みが持続する場合があります。予防のためにワクチン接種を受けませんか？

電話 972-3807 FAX974-6971 メール clinic@city.hanno.lg.jp



12月1日現在	世帯数	前月比	人口(男)	前月比	人口(女)	前月比	人口合計(男女)	前月比
飯能市	36,468	+33	39,216	+17	39,254	-28	78,470	-11
南高麗地区	946	+3	1,044	+3	1,093	-1	2,137	+2

この行政センターだよりは、自治会の皆様のご協力により配布いただいております。