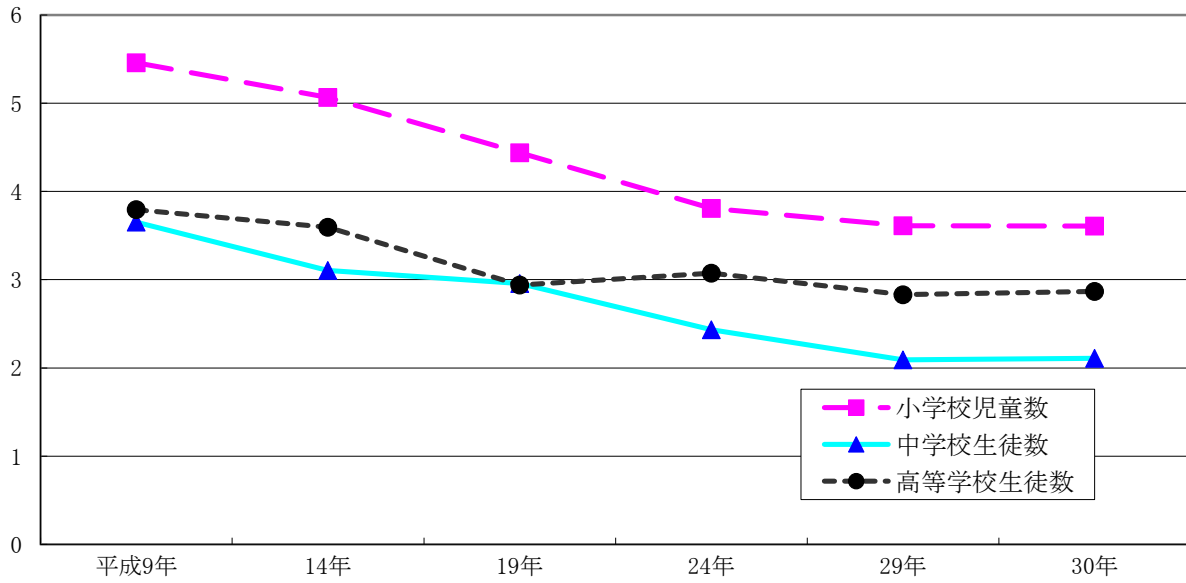


16 教育・文化

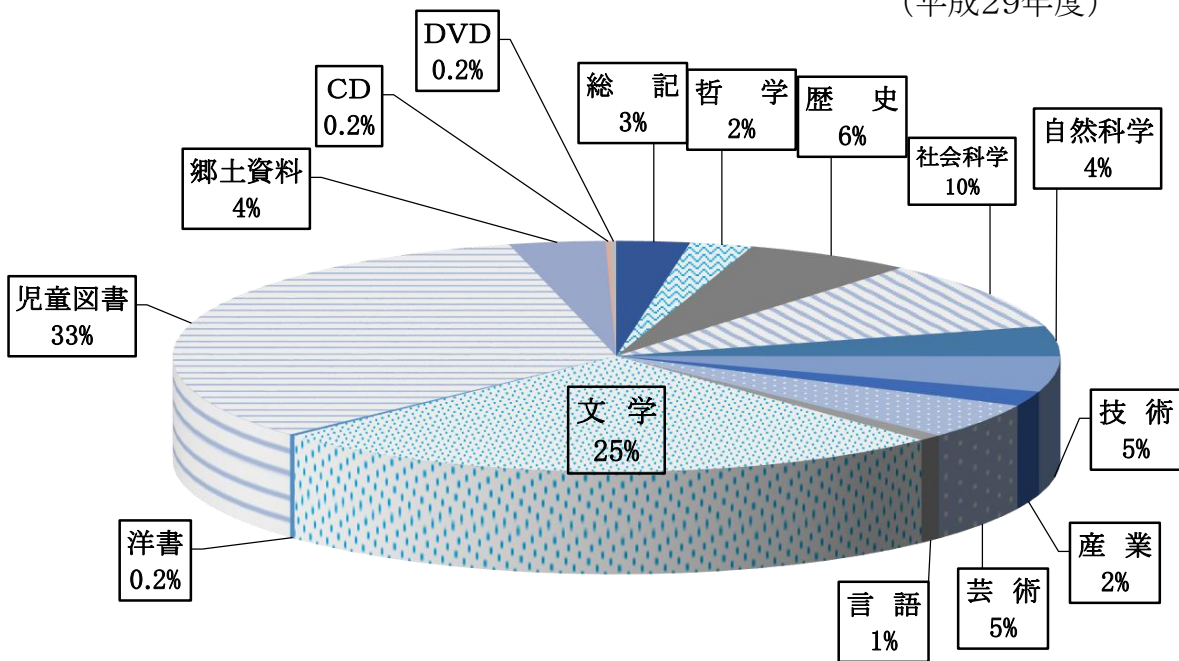
児童・生徒数の推移

単位:千人



図書館所蔵資料数割合

(平成29年度)



141 学校種別学校数

各年5月1日現在

年次	総数	小学校	中学校	高等学校	幼稚園	専修学校	各種学校
		校	校	校	園	校	校
平成 21 年	39	14	10	4	7	3	1
22	39	14	10	4	7	3	1
23	39	14	10	4	7	3	1
24	39	14	10	4	7	3	1
25	39	14	10	4	7	3	1
26	39	14	10	4	7	3	1
27	39	14	10	4	7	3	1
28	39	14	10	4	7	3	1
29	39	14	10	4	7	3	1
30	39	14	10	4	7	3	1

※公立・私立の合計数値である。

資料：学校基本調査・学校教育課

142 小学校別児童数・教員数(公立)

平成30年5月1日現在

学校名	総数	児童数							学級数	教員数
		1年	2年	3年	4年	5年	6年	特別支援学級		
総数	3,608	545	612	604	537	585	644	81	148	258
飯能第一小学校	631	94	96	107	95	109	115	15	21	33
飯能第二小学校	57	11	7	9	10	11	9	-	5	10
南高麗小学校	79	16	7	9	18	9	20	-	5	12
加治小学校	597	94	92	99	85	108	110	9	20	31
精明小学校	133	17	18	19	22	29	23	5	8	13
東吾野小学校	27	3	3	5	1	4	9	2	4	10
西川小学校	21	3	2	5	5	2	3	1	4	10
原市場小学校	186	22	26	32	29	40	27	10	8	15
富士見小学校	538	83	105	89	85	68	99	9	19	33
加治東小学校	232	38	40	33	39	40	33	9	10	17
双柳小学校	425	61	77	83	50	73	74	7	16	25
美杉台小学校	620	91	130	107	90	80	108	14	21	28
吾野小学校	32	5	3	6	6	5	7	-	3	9
名栗小学校	30	7	6	1	2	7	7	-	4	12

資料：学校基本調査・学校教育課

143 中学校別生徒数・教員数(公立)

平成30年5月1日現在

学校名	総数	生徒数				学級数	教員数
		1年	2年	3年	特別支援学級		
	人	人	人	人	人	学級	人
総数	1,750	559	538	628	25	67	176
飯能第一中学校	533	166	161	195	11	17	36
南高麗中学校	27	8	9	10	-	3	15
吾野中学校	53	15	21	17	-	3	15
原市場中学校	133	40	37	52	4	7	20
飯能西中学校	354	118	103	132	1	11	23
加治中学校	396	122	133	135	6	14	30
美杉台中学校	233	85	69	76	3	9	23
名栗中学校	21	5	5	11	-	3	14

資料:学校基本調査・学校教育課

144 幼稚園数及び園児数・教員数

各年5月1日現在

年次	園数	園児数							教員数		
		総数	3歳		4歳		5歳		総数	男	女
			男	女	男	女	男	女			
	園	人	人	人	人	人	人	人	人	人	人
平成 21年	7	867	121	81	155	148	179	183	56	8	48
22	7	876	138	135	168	126	159	150	62	7	55
23	7	898	131	140	167	167	165	128	64	8	56
24	7	892	102	115	169	168	166	172	62	7	55
25	7	862	140	117	123	144	174	164	58	6	52
26	7	846	135	122	174	140	133	142	57	8	49
27	7	881	144	116	155	145	178	143	59	8	51
28	7	828	121	107	167	131	157	145	54	7	47
29	7	807	134	112	145	118	164	134	79	11	68
30	6	576	89	94	117	90	113	73	65	11	54

※公立・私立の合計数値である。

資料:学校基本調査・学校教育課

145 小学校児童数・教員数の推移

各年5月1日現在

年次	児童数			教員数			学級数
	総数	男	女	総数	男	女	
	人	人	人	人	人	人	学級
平成 24 年	3,808	1,998	1,810	254	118	136	152
25	3,795	1,994	1,801	253	114	139	150
26	3,675	1,911	1,764	245	113	132	148
27	3,594	1,855	1,739	260	114	146	145
28	3,567	1,852	1,715	255	110	145	145
29	3,611	1,889	1,722	256	110	146	150
30	3,608	1,889	1,719	258	112	146	148

資料:学校基本調査・学校教育課

146 中学校生徒数・教員数の推移

各年5月1日現在

年次	生徒数			教員数			学級数
	総数	男	女	総数	男	女	
	人	人	人	人	人	人	学級
平成 24 年	2,434	1,244	1,190	229	147	82	83
25	2,312	1,202	1,110	235	141	94	81
26	2,264	1,204	1,060	232	141	91	79
27	2,177	1,143	1,034	243	146	97	78
28	2,196	1,147	1,049	235	139	96	77
29	2,092	1,090	1,002	242	140	102	77
30	2,108	1,101	1,007	254	151	103	81

※公立・私立の合計数値である。

資料:学校基本調査・学校教育課

147 高等学校生徒数・教員数の推移

各年5月1日現在

年次	生徒数			生徒数		教員数	
	総数	男	女	全日制	定時制	全日制	定時制
	人	人	人	人	人	人	人
平成 24 年	3,075	1,723	1,352	2,967	108	167	9
25	3,028	1,616	1,412	2,932	96	171	9
26	2,976	1,583	1,393	2,887	89	166	9
27	2,907	1,544	1,363	2,835	72	167	9
28	2,861	1,554	1,307	2,806	55	163	9
29	2,831	1,518	1,313	2,777	54	164	9
30	2,867	1,533	1,334	2,820	47	168	9

※公立・私立の合計数値である。

資料:学校基本調査

148 中学校卒業者の進路状況

各年5月1日現在(単位:人)

年次	卒業生数	進学者(就職進学者も含む)					教育訓練機関等入学者			就職者	その他
		全日制	定時制	通信制	高等専門学校	特別支援学校	専修学校	各種学校	公共職業訓練施設等		
平成21年	981	923	22	17	-	8	3	-	-	1	7
22	981	920	23	16	-	8	3	-	-	1	10
23	850	785	16	26	2	6	3	-	-	4	8
24	919	831	34	27	3	12	3	-	-	4	5
25	853	805	13	19	2	6	1	-	-	1	6
26	822	778	15	18	1	4	1	1	-	1	3
27	779	740	8	22	1	6	1	-	-	-	1
28	724	671	14	15	4	13	-	-	-	2	5
29	784	730	14	20	4	11	1	-	-	2	2
30	699	641	13	32	1	7	-	2	-	2	1

※公立・私立の合計数値である。

資料:学校基本調査・学校教育課

149 小学校・中学校・高等学校学年別平均体位(埼玉県)

平成30年度

区分	身長		体重		
	男	女	男	女	
	cm	cm	kg	kg	
幼稚園	5歳	110.4	109.4	19.1	18.5
小学校	6歳	116.6	116.2	21.6	21.3
	7歳	122.3	121.6	23.8	23.5
	8歳	127.9	127.2	26.7	26.3
	9歳	133.8	133.0	30.9	29.5
	10歳	139.7	140.1	34.5	34.0
	11歳	144.6	146.5	37.4	38.8
中学校	12歳	152.8	151.9	44.4	43.6
	13歳	159.6	154.9	48.6	47.1
	14歳	165.5	156.6	53.3	50.0
高等学校	15歳	168.5	157.2	58.6	51.4
	16歳	169.2	158.1	58.9	53.2
	17歳	170.8	157.8	62.4	53.3

資料:学校保健統計調査・学校教育課

150 地区行政センター利用状況

地区行政センター名	平成22年度		平成23年度		平成24年度		平成25年度	
	回数	人員	回数	人員	回数	人員	回数	人員
	回	人	回	人	回	人	回	人
総 数	24,798	311,306	25,095	313,824	25,386	311,446	24,856	301,914
飯 能 中 央	4,333	59,447	4,326	58,658	4,168	55,492	3,980	54,107
第 二 区	748	9,480	671	8,798	577	7,616	679	8,455
富 士 見	2,751	35,454	2,883	37,326	2,932	38,920	2,808	36,301
精 明	1,919	21,581	1,870	20,550	1,854	19,546	1,986	20,167
双 柳	2,219	30,109	2,244	31,010	2,448	33,102	2,420	32,540
加 治	1,671	22,791	1,693	23,036	1,758	22,399	1,680	21,499
加 治 東	1,997	23,310	1,989	23,530	1,905	21,857	1,807	20,063
美 杉 台	3,609	37,185	3,751	39,026	3,905	40,005	3,917	38,962
南 高 麗	745	7,969	918	10,602	979	11,456	941	12,976
吾 野	799	10,734	782	10,732	747	9,591	787	9,297
東 吾 野	1,243	16,411	1,165	14,864	1,280	16,306	1,136	12,918
原 市 場	1,220	16,699	1,215	15,695	1,296	15,846	1,162	14,868
名 栗	1,544	20,136	1,588	19,997	1,537	19,310	1,553	19,761

(つづき)

地区行政センター名	平成26年度		平成27年度		平成28年度		平成29年度	
	回数	人員	回数	人員	回数	人員	回数	人員
	回	人	回	人	回	人	回	人
総 数	25,115	298,830	26,422	311,415	26,743	293,654	26,805	295,341
飯 能 中 央	4,393	55,334	4,548	51,239	5,199	50,927	5,285	50,790
第 二 区	678	8,597	705	8,559	673	7,840	660	7,979
富 士 見	2,914	38,476	2,898	37,014	2,959	36,207	2,980	36,832
精 明	1,962	20,312	1,638	17,125	1,583	15,960	1,503	16,943
双 柳	2,680	33,511	2,997	37,136	3,082	39,994	3,182	41,781
加 治	1,627	21,695	1,678	21,147	1,640	20,114	1,621	19,829
加 治 東	1,934	21,810	2,001	23,620	2,279	24,211	2,313	25,859
美 杉 台	3,711	37,382	3,803	40,953	3,683	38,925	3,671	39,155
南 高 麗	909	10,004	986	12,358	968	11,705	916	9,847
吾 野	862	9,665	829	8,936	870	8,474	785	7,749
東 吾 野	1,202	11,761	1,220	12,862	1,270	12,329	1,298	11,071
原 市 場	844	11,105	1,122	12,635	1,204	13,366	1,235	13,939
名 栗	1,399	19,178	1,997	27,831	1,333	13,602	1,356	13,567

※平成23年度までは公民館としての利用状況の数字である。
 ※名栗地区行政センターには、分館(あすなろ会館・ふるさと会館)の数値を含む。

資料:地域活動支援課

151 図書館所蔵資料数

(単位:点)

年 度	総 数	総 記	哲 学	歴 史	社会科学	自然科学	技 術	産 業
平成 20	248,753	8,015	5,766	16,145	23,941	10,666	12,376	4,975
21	252,157	8,042	5,881	16,004	24,326	10,717	12,572	5,042
22	256,299	8,000	5,973	16,211	24,652	10,899	12,577	5,106
23	262,535	8,184	6,052	16,507	25,165	10,886	12,951	5,197
24	268,414	7,830	6,210	17,001	25,903	11,204	13,026	5,325
25	275,346	7,853	6,284	17,230	26,383	11,411	13,540	5,470
26	282,905	8,025	6,436	17,715	27,208	11,785	14,000	5,698
27	288,772	8,116	6,606	18,046	27,713	12,072	14,218	5,903
28	295,318	7,951	6,764	18,224	28,558	12,400	14,633	6,127
29	301,755	8,090	6,916	18,535	29,238	12,787	14,922	6,331

(つづき)

年 度	芸 術	言 語	文 学	洋 書	児童図書	郷土資料	CD	DVD
平成 20	12,949	2,226	62,935	-	80,676	8,083	-	-
21	12,952	2,237	64,376	-	81,748	8,260	-	-
22	12,980	2,298	66,170	-	82,695	8,738	-	-
23	13,158	2,324	67,893	-	84,410	9,808	-	-
24	13,511	2,419	68,909	-	87,468	9,608	-	-
25	13,720	2,390	69,656	-	90,991	9,754	395	269
26	14,147	2,534	70,945	-	93,671	9,763	495	483
27	14,320	2,521	72,822	-	95,344	9,981	570	540
28	14,667	2,590	73,710	683	97,412	10,359	534	706
29	15,031	2,654	75,255	688	99,545	10,592	498	673

資料: 市立図書館

152 図書館利用状況

(単位:人、点)

年 度	総 数			市立図書館			こども図書館		
	登録者数	貸出 利用者数	貸出 資料数	登録者数	貸出 利用者数	貸出 資料数	登録者数	貸出 利用者数	貸出 資料数
平成 20	44,677	70,567	315,622	26,394	35,728	127,628	11,338	25,276	153,347
21	46,075	72,725	318,408	26,872	37,651	132,624	12,051	25,048	150,227
22	47,343	73,340	320,495	27,284	38,325	133,030	12,756	25,141	152,578
23	48,783	71,413	311,821	27,664	36,945	130,049	13,541	24,170	146,437
24	49,961	71,383	309,710	28,044	37,337	130,831	14,146	22,833	141,614
25	54,088	91,761	372,321	31,837	62,652	227,938	14,414	17,926	108,982
26	56,140	106,953	439,238	33,768	80,614	306,555	14,509	16,792	103,793
27	58,640	109,505	440,919	35,895	83,288	308,964	14,800	17,144	104,411
28	60,886	112,108	436,631	37,680	85,578	302,258	15,157	17,718	108,504
29	62,811	109,898	430,250	39,167	83,828	293,485	15,595	17,798	111,503

(つづき)

年 度	富士見分室			移動図書館			名栗分室		
	登録者数	貸出 利用者数	貸出 資料数	登録者数	貸出 利用者数	貸出 資料数	登録者数	貸出 利用者数	貸出 資料数
平成 20	2,295	4,084	12,100	4,175	2,200	9,579	475	3,279	12,968
21	2,342	4,796	14,811	4,299	2,107	9,073	511	3,123	11,673
22	2,388	4,983	15,342	4,357	1,884	8,115	558	3,007	11,430
23	2,429	5,027	15,553	4,572	2,783	10,721	577	2,488	9,061
24	2,463	5,585	17,142	4,696	3,197	11,636	612	2,431	8,487
25	2,460	5,763	17,823	4,753	3,401	10,811	624	2,019	6,767
26	2,397	3,872	10,803	4,849	3,921	12,552	617	1,754	5,535
27	2,393	3,550	9,746	4,913	3,697	11,412	639	1,826	6,386
28	2,390	3,306	9,235	5,001	3,570	10,220	658	1,936	6,414
29	2,381	3,257	9,008	5,004	3,131	9,921	664	1,884	6,333

※平成25年4～6月は市立図書館休館。また、貸出資料数は視聴覚資料(CD・DVD)を含む。

資料:市立図書館

153 博物館入館者数

年 度	入館者数	開館日数	1日平均
	人	日	人
平成 20	27,151	299	90.80
21	27,426	300	91.42
22	28,074	295	95.17
23	29,629	301	98.44
24	28,606	300	95.35
25	27,410	300	91.40
26	29,431	297	99.10
27	31,517	300	105.10
28	30,666	294	104.31
29	4,846	51	95.00

※平成29年度は6月1日から3月31日まで常設展示改装工事のため休館。

資料:博物館

※平成30年4月1日から博物館へ名称変更。

154 博物館資料利用件数

(単位:件)

年 度	総 数	民 具	写真等	文 書	考 古	美 術	図 書	その他
平成 20	123	9	25	43	2	3	28	13
21	134	11	21	58	1	7	14	22
22	129	10	19	57	-	1	27	15
23	124	11	15	71	-	1	8	18
24	85	10	17	33	1	-	15	9
25	150	13	38	51	2	1	20	25
26	105	13	18	38	3	1	20	12
27	139	11	35	56	4	3	19	11
28	134	10	28	64	3	1	16	12
29	83	9	19	35	1	2	8	9

※平成29年度は6月1日から3月31日まで常設展示改装工事のため休館。

資料:博物館

※平成30年4月1日から博物館へ名称変更。

155 市民活動センター利用状況

年 度	入館者数	有料施設利用者数	開館日数	1日平均
	人	人	日	人
平成 23	83,832	27,604	261	321
24	109,485	28,753	351	312
25	123,446	31,462	349	354
26	135,614	35,488	352	385
27	141,774	37,277	351	404
28	149,550	38,367	351	426
29	149,890	41,121	350	428

※平成23年7月1日開所

資料:地域活動支援課

156 市民会館利用状況

年 度	入館者数		利用件数			
	年間総数	月平均	大ホール	小ホール	展示室	その他
	人	人	件	件	件	件
平成 23	111,180	9,265	114	137	123	1,885
24	98,785	8,232	104	128	106	1,747
25	89,283	7,440	101	138	121	1,850
26	85,304	7,108	106	124	89	1,688
27	91,375	7,614	112	115	85	1,740
28	92,098	7,674	117	122	60	890
29	94,081	7,840	118	128	69	945

※その他には、リハーサル室の利用件数を含む。

資料:市民会館

157 都市公園運動施設等の利用状況

年 度	総 数		阿須運動公園							
			市民体育館		市民球場		野球場		サッカー場	
	利用件数	利用者数	利用件数	利用者数	利用件数	利用者数	利用件数	利用者数	利用件数	利用者数
	件	人	件	人	件	人	件	人	件	人
平成 25	42,276	290,313	33,183	99,816	225	12,545	390	11,337	193	14,560
26	43,671	295,123	34,269	102,507	212	14,485	309	9,396	170	14,556
27	44,859	297,885	34,780	98,337	196	11,938	225	8,391	189	13,583
28	46,960	289,391	36,178	99,260	200	10,828	144	4,868	152	9,258
29	46,202	281,024	36,148	96,947	181	11,095	149	4,738	133	9,139

(つづき)

年 度	阿須運動公園						美杉台公園			
	ソフトボール場		庭球場		ホッケー場		野球場		庭球場	
	利用件数	利用者数	利用件数	利用者数	利用件数	利用者数	利用件数	利用者数	利用件数	利用者数
	件	人	件	人	件	人	件	人	件	人
平成 25	247	10,919	1,613	13,308	1,056	26,059	150	6,178	3,324	19,406
26	231	8,566	1,588	13,887	1,017	24,652	159	6,802	3,636	22,022
27	273	9,103	1,770	14,557	1,100	26,195	147	7,806	4,110	24,392
28	176	6,777	2,183	14,707	1,083	26,319	173	8,013	4,584	27,919
29	155	5,427	1,727	13,323	1,123	26,176	174	7,653	4,416	26,102

(つづき)

年 度	美杉台公園		岩沢運動公園		名栗スポーツ広場			
	多目的グラウンド		多目的グラウンド		多目的グラウンド		庭球場	
	利用件数	利用者数	利用件数	利用者数	利用件数	利用者数	利用件数	利用者数
	件	人	件	人	件	人	件	人
平成 25	1,253	51,717	332	17,270	151	6,126	159	1,072
26	1,301	52,801	458	18,966	159	5,245	162	1,238
27	1,281	55,325	459	22,619	153	4,652	176	987
28	1,285	52,677	462	20,979	183	6,523	157	1,263
29	1,278	52,382	448	21,866	132	5,051	138	1,125

資料:スポーツ課