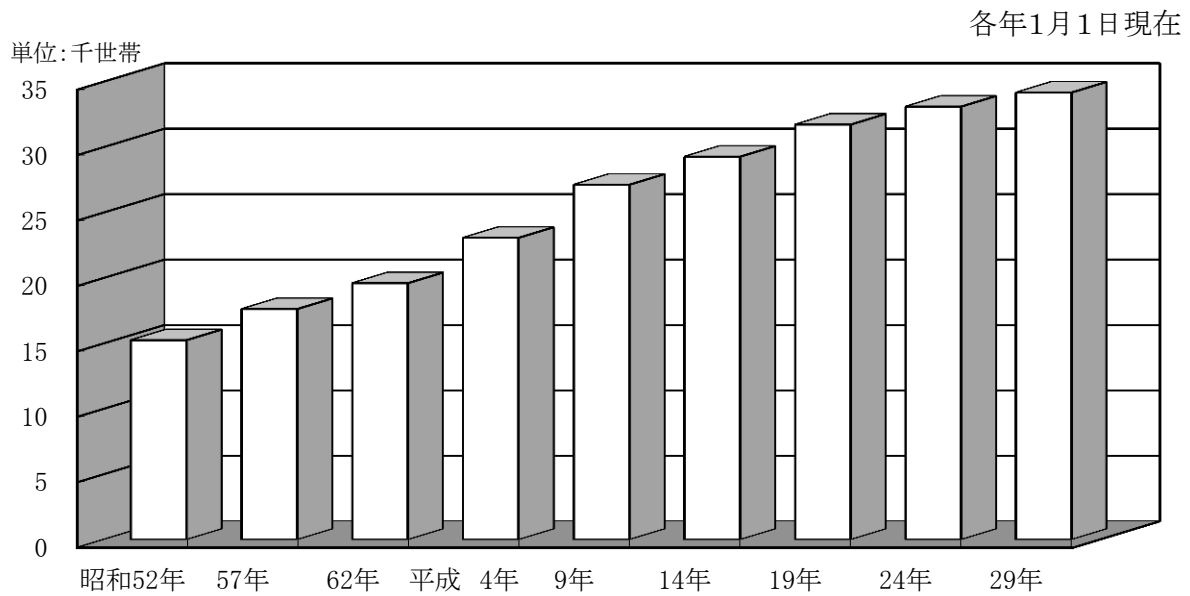
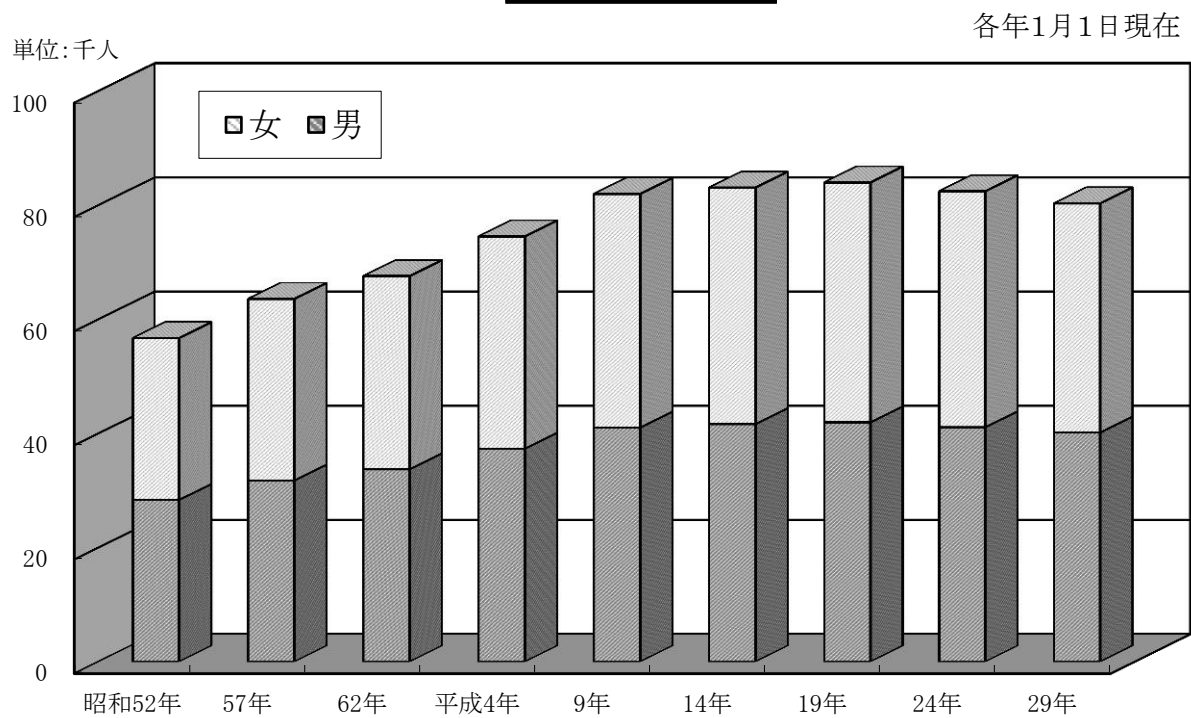


# 2 人 口

世帯数の推移

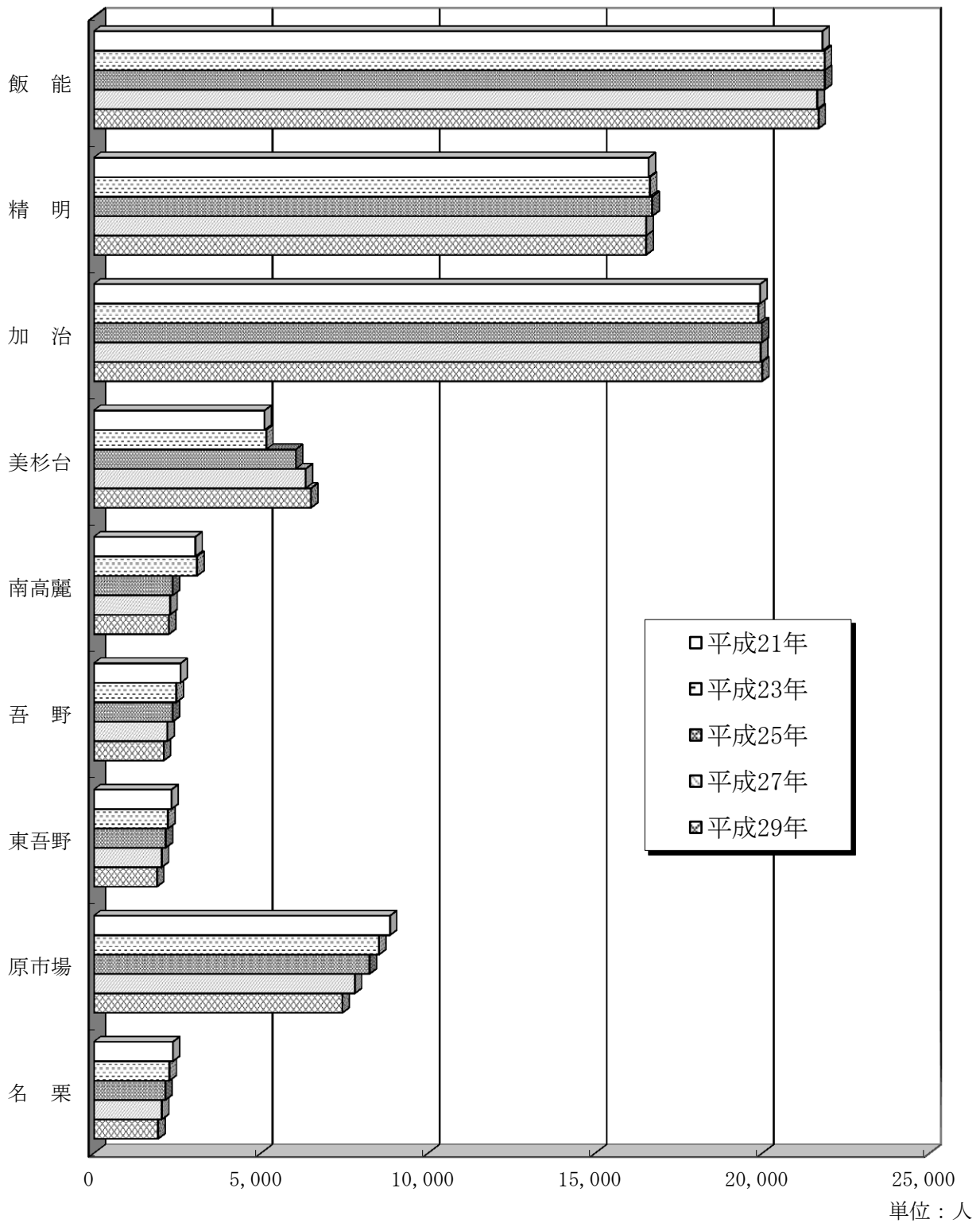


総人口の推移



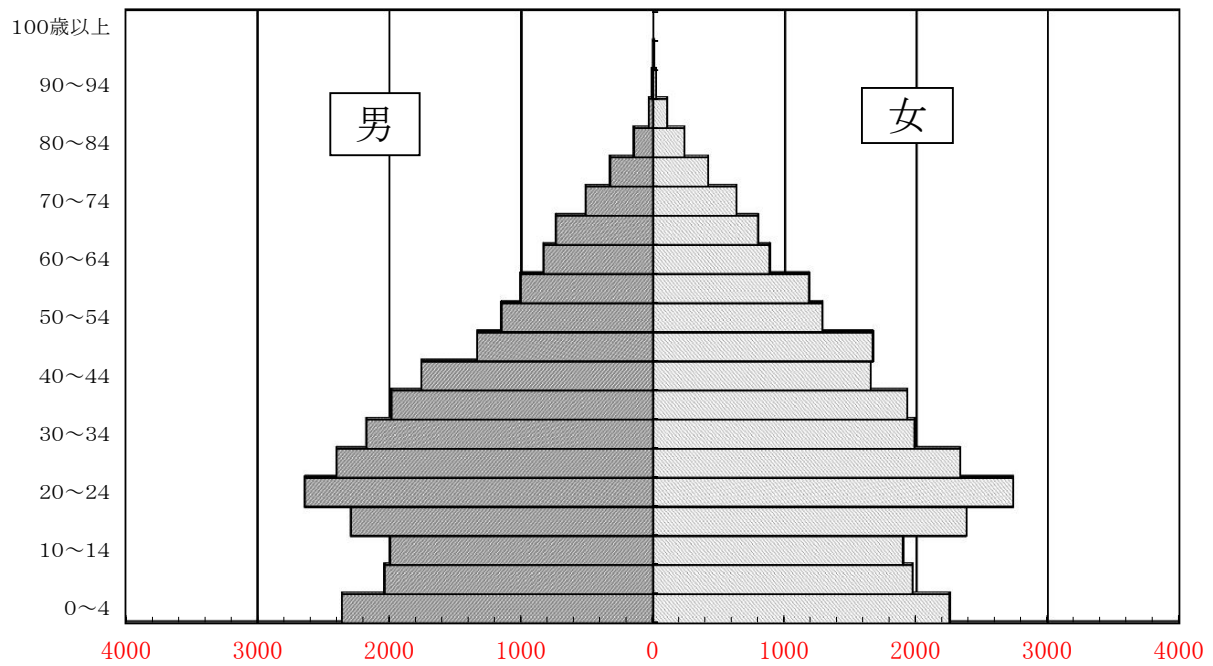
## 地区別人口の推移

各年1月1日現在



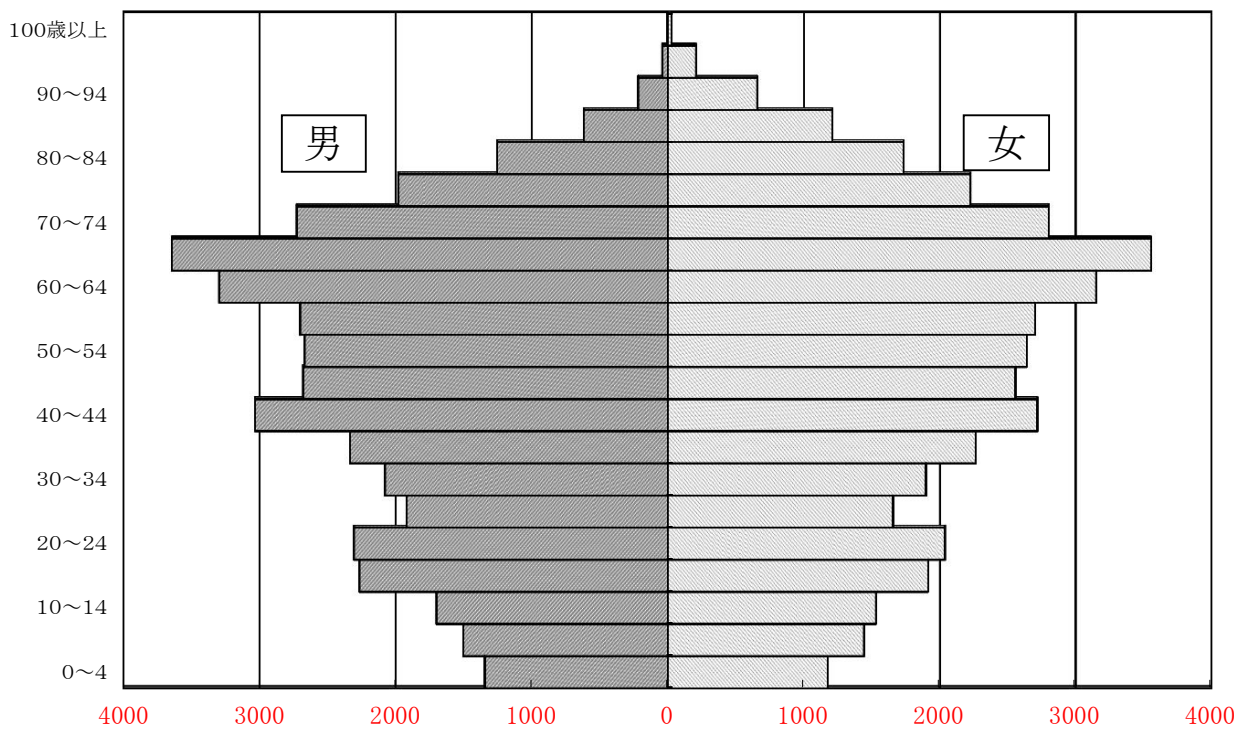
# 年齢5歳階級別人口割合

昭和45年10月1日現在  
国勢調査



単位:人

平成27年10月1日現在  
国勢調査



単位:人

## 8 人口・世帯数

年次	世帯数	世帯 増減率	人口			人口 増減率	
			総数	男	女		
	世帯	%	人	人	人	%	
大正 9 年	1,727	—	8,717	4,251	4,466	—	国勢調査(10. 1)
14	1,968	14.0	10,173	5,020	5,153	16.7	〃
昭和 5	2,164	10.0	10,856	5,330	5,526	6.7	〃
10	2,384	10.2	11,918	—	—	9.8	〃
15	2,459	3.1	12,750	5,999	6,751	7.0	〃
18	4,969	102.1	26,379	12,633	13,746	106.9	人口調査(合併人口)
19	5,239	5.4	26,788	12,225	14,563	1.6	〃
20	6,527	24.6	33,328	15,460	17,868	24.4	〃
21	6,541	0.2	32,706	15,431	17,275	△1.9	〃
22	6,707	2.5	34,151	16,538	17,613	4.4	臨時国勢調査(10. 1)
23	6,729	0.3	34,708	16,869	17,839	1.6	常住人口調査
24	6,762	0.5	34,803	16,925	17,878	0.3	人口調査
25	6,685	△1.2	34,839	16,961	17,878	0.1	国勢調査(10. 1)
26	6,748	0.9	35,521	17,330	18,191	2.0	
27	6,714	△0.5	35,594	17,211	18,383	0.2	住民登録人口(7. 1)
28	6,715	0.0	36,156	17,503	18,653	1.6	〃(3. 30)
29	—	—	36,513	—	—	1.0	市制施行人口(1. 1)
29	6,023	—	31,061	15,170	15,891	△17.6	元加治村分離(4. 1)
30	6,117	1.6	31,307	15,277	16,030	0.8	住民登録人口(1. 1)
31	8,523	39.3	44,123	21,578	22,545	40.9	合併人口(9. 30)
32	8,558	0.4	44,327	21,646	22,681	0.5	住民登録人口(1. 1)
33	8,575	0.2	44,428	21,661	22,767	0.2	〃
34	8,709	1.6	44,639	21,777	22,862	0.5	〃
35	8,878	1.9	44,968	21,921	23,047	0.7	〃
36	9,045	1.9	45,247	22,057	23,190	0.7	〃
37	9,336	3.2	45,533	22,164	23,369	0.6	〃
38	9,617	3.0	46,109	22,495	23,614	1.3	〃
39	10,027	4.3	46,240	22,678	23,562	0.3	〃
40	10,377	3.5	46,782	22,991	23,791	1.2	〃
41	10,711	3.2	47,608	23,412	24,196	1.8	〃
42	11,107	3.7	48,301	23,783	24,518	1.5	〃
43	11,532	3.8	49,443	24,402	25,041	2.4	〃
44	11,958	3.7	50,338	24,885	25,453	1.8	〃
45	12,302	2.9	51,037	25,279	25,758	1.4	〃
46	12,721	3.4	52,207	25,863	26,344	2.3	〃
47	13,625	7.1	53,008	26,325	26,683	1.5	〃
48	14,081	3.3	53,945	26,864	27,081	1.8	総人口(1. 1)
49	14,439	2.5	54,802	27,354	27,448	1.6	〃
50	14,683	1.7	55,554	27,733	27,821	1.4	〃
51	14,944	1.8	56,042	28,007	28,035	0.9	〃
52	15,250	2.0	56,696	28,365	28,331	1.2	〃
53	15,569	2.1	57,526	28,816	28,710	1.5	〃
54	16,080	3.3	59,118	29,645	29,473	2.8	〃
55	16,522	2.7	60,416	30,337	30,079	2.2	〃
56	17,013	3.0	61,764	31,001	30,763	2.2	〃

# の 推 移

年 次	世 帯 数	世 帯 増 減 率	人 口			人 口 増 減 率	
			総 数	男	女		
	世帯	%	人	人	人	%	
昭和 57 年	17,631	3.6	63,560	31,762	31,798	2.9	総人口(1. 1)
58	18,046	2.4	64,688	32,278	32,410	1.8	"
59	18,297	1.4	65,295	32,588	32,707	0.9	"
60	18,578	1.5	66,009	32,964	33,045	1.1	"
61	19,121	2.9	66,765	33,344	33,421	1.1	"
62	19,608	2.5	67,555	33,731	33,824	1.2	"
63	20,177	2.9	68,726	34,306	34,420	1.7	"
64	20,795	3.1	70,047	34,973	35,074	1.9	"
平成 2	21,680	4.3	71,933	35,976	35,957	2.7	"
3	22,342	3.1	73,227	36,598	36,629	1.8	"
4	23,076	3.3	74,514	37,340	37,174	1.8	"
5	23,917	3.6	76,204	38,232	37,972	2.3	"
6	24,770	3.6	77,769	38,957	38,812	2.1	"
7	25,803	4.2	79,861	39,935	39,926	2.9	"
8	26,520	2.8	80,986	40,574	40,412	1.2	"
9	27,132	2.3	81,955	41,031	40,924	1.2	"
10	27,646	1.9	82,542	41,357	41,185	0.7	"
11	28,075	1.6	82,765	41,412	41,353	0.3	"
12	28,516	1.6	83,046	41,592	41,454	0.3	"
13	28,933	1.5	83,186	41,701	41,485	0.2	"
14	29,276	1.2	83,054	41,644	41,410	△ 0.2	"
15	29,540	0.9	82,796	41,511	41,285	△ 0.3	"
16	29,905	1.2	82,641	41,379	41,262	△ 0.1	"
17	31,136	4.1	84,982	42,508	42,474	2.8	合併総人口(1. 1)
18	31,446	1.0	84,544	42,264	42,280	△ 0.5	総人口(1. 1)
19	31,728	0.9	83,967	41,960	42,007	△ 0.7	"
20	32,178	1.4	83,874	41,877	41,997	△ 0.1	"
21	32,470	0.9	83,432	41,656	41,776	△ 0.5	"
22	32,659	0.6	83,181	41,567	41,614	△ 0.3	"
23	32,931	0.8	82,974	41,424	41,550	△ 0.2	"
24	33,099	0.5	82,422	41,096	41,326	△ 0.7	"
25	33,042	△ 0.2	81,874	40,838	41,036	△ 0.7	"
26	33,299	0.8	81,266	40,645	40,621	△ 0.7	"
27	33,499	0.6	80,829	40,427	40,402	△ 0.5	"
28	33,811	0.9	80,513	40,277	40,236	△ 0.4	"
29	34,172	1.1	80,293	40,159	40,134	△ 0.3	"

資料:庶務課・市民課

## 9 人口・世帯数

各年1月1日現在

年 次	世帯数	人 口			1世帯当たり 平均人員	人口増加率
		総 数	男	女		
	世帯	人	人	人	人	%
平成 20 年	31,603	83,061	41,527	41,534	2.6	△ 0.2
21	31,889	82,620	41,299	41,321	2.6	△ 0.5
22	32,088	82,390	41,226	41,164	2.6	△ 0.3
23	32,289	82,107	41,028	41,079	2.5	△ 0.3
24	32,519	81,614	40,743	40,871	2.5	△ 0.6
25	33,042	81,874	40,838	41,036	2.5	0.3
26	33,299	81,266	40,645	40,621	2.4	△ 0.7
27	33,499	80,829	40,427	40,402	2.4	△ 0.5
28	33,811	80,513	40,277	40,236	2.4	△ 0.4
29	34,172	80,293	40,159	40,134	2.3	△ 0.4

※平成25年からは、外国人住民及び世帯を含む。

資料：市民課

## 10 地区別人口

各年1月1日現在(単位:人)

年 次	総 数	飯 能	精 明	加 治	美杉台	南高麗	吾 野	東吾野	原市場	名 栗
平成20 年	83,061	21,943	16,764	19,837	5,009	3,007	2,696	2,363	9,020	2,422
21	82,620	21,796	16,602	19,938	5,107	3,036	2,594	2,321	8,860	2,366
22	82,390	21,789	16,598	19,960	5,139	3,058	2,537	2,272	8,740	2,297
23	82,107	21,865	16,634	19,876	5,158	3,089	2,469	2,222	8,533	2,261
24	81,614	21,812	16,513	19,846	5,875	2,392	2,406	2,176	8,385	2,209
25	81,874	21,870	16,712	19,987	6,046	2,362	2,363	2,147	8,249	2,138
26	81,266	21,642	16,631	20,019	6,187	2,316	2,302	2,069	8,008	2,092
27	80,829	21,646	16,530	19,957	6,340	2,283	2,202	2,030	7,809	2,032
28	80,513	21,540	16,522	20,013	6,435	2,273	2,135	1,966	7,661	1,968
29	80,293	21,683	16,526	19,993	6,499	2,249	2,093	1,889	7,438	1,923

※平成25年からは、外国人住民を含む。

資料：市民課

## 11 地区別世帯数

各年1月1日現在(単位:世帯)

年 次	総 数	飯 能	精 明	加 治	美杉台	南高麗	吾 野	東吾野	原市場	名 栗
平成 20 年	31,603	8,838	6,390	7,536	1,739	1,042	1,063	824	3,214	957
21	31,889	8,869	6,430	7,693	1,796	1,071	1,042	825	3,212	951
22	32,088	8,964	6,494	7,737	1,826	1,079	1,033	824	3,193	938
23	32,289	9,037	6,584	7,757	1,839	1,096	1,034	831	3,170	941
24	32,519	9,117	6,616	7,847	2,086	898	1,025	826	3,173	931
25	33,042	9,260	6,760	8,015	2,160	901	1,018	833	3,174	921
26	33,299	9,245	6,829	8,155	2,236	897	1,018	833	3,161	925
27	33,499	9,318	6,867	8,186	2,317	902	1,003	832	3,161	913
28	33,811	9,373	6,945	8,330	2,365	912	998	824	3,163	901
29	34,172	9,529	7,036	8,425	2,418	912	988	807	3,162	895

※平成25年からは、外国人世帯を含む。

資料:市民課

## 12 人口動態

各年1月～12月

年 次	自 然 動 態			社 会 動 態			死 産	婚 姻	離 婚
	出 生	死 亡	増加数	転 入	転 出	増加数			
	人	人	人	人	人	人	件	件	件
平成 19 年	560	725	△ 165	3,588	3,516	72	24	351	132
20	509	755	△ 246	3,062	3,258	△ 196	5	347	162
21	531	799	△ 268	3,071	3,054	17	18	374	117
22	585	764	△ 179	2,980	3,008	△ 28	16	361	147
23	528	810	△ 282	2,785	3,055	△ 270	11	294	151
24	463	787	△ 324	2,806	3,030	△ 224	8	315	132
25	480	846	△ 366	2,745	2,987	△ 242	10	307	121
26	474	799	△ 325	2,575	2,687	△ 112	3	297	146
27	504	837	△ 333	2,788	2,771	17	6	281	134
28	456	842	△ 386	2,613	2,447	166	6	281	125

※転入・転出には、職権による記載・消除の数を含む。

※死産・婚姻・離婚は、飯能市への戸籍届出件数である。

資料:市民課

## 13 外国人住民人口

各年1月1日現在(単位:人)

年次	総数	韓国 北朝鮮	米国	中国	インドネシア	カナダ	英国	タイ	フィリピン	ブラジル	ペルー	その他
平成20年	813	113	34	176	14	5	10	14	106	58	208	75
21	812	122	28	176	13	9	9	16	102	56	200	81
22	791	119	26	187	10	9	9	12	114	44	192	69
23	867	116	32	194	8	8	11	14	116	42	192	134
24	808	109	28	196	7	9	9	27	121	40	190	72
25	715	104	25	180	4	5	9	11	105	35	170	67
26	776	95	25	201	4	4	10	12	108	31	160	126
27	707	95	24	183	5	4	9	16	107	23	160	81
28	703	94	27	161	5	6	9	16	104	26	158	97
29	785	90	26	187	11	6	8	18	117	32	154	136

資料:市民課

## 14 町(大字)別人口・世帯数

平成29年1月1日現在

町(大字)	世帯数	人口			町(大字)	世帯数	人口		
		総数	男	女			総数	男	女
総数	34,172	80,293	40,159	40,134	飯能町	710	1,775	894	881
飯能地区	9,529	21,683	10,770	10,913	原町	219	547	281	266
山手町	530	1,299	639	660	久下	68	149	80	69
本町	422	923	462	461	中山	1,210	2,963	1,465	1,498
八幡町	618	1,395	667	728	久須美	97	245	123	122
新町	592	1,246	641	605	小瀬戸	185	448	229	219
東町	424	893	435	458	大河原	252	643	318	325
柳町	713	1,378	668	710	小岩井	210	460	233	227
仲町	722	1,561	756	805	永田	307	672	333	339
稻荷町	403	907	431	476	栄町	534	1,144	561	583
南町	437	936	468	468	緑町	355	784	407	377
					永田台一丁目	297	686	353	333



(つづき)

町・大字名	世帯数	人 口			町・大字名	世帯数	人 口		
		総数	男	女			総数	男	女
	世帯	人	人	人		世帯	人	人	人
永田台二丁目	115	337	169	168	岩 渕	428	1,044	513	531
永田台三丁目	-	-	-	-	下 畑	109	268	143	125
茜台一丁目	109	292	157	135	上 畑	92	236	112	124
茜台二丁目	-	-	-	-	苅 生	51	132	71	61
茜台三丁目	-	-	-	-	下 直 竹	136	317	156	161
					上直竹下分	69	182	86	96
<b>精 明 地 区</b>	<b>7,036</b>	<b>16,526</b>	<b>8,283</b>	<b>8,243</b>	上直竹上分	27	70	35	35
下 加 治	155	401	194	207					
小 久 保	160	359	175	184	<b>吾 野 地 区</b>	<b>988</b>	<b>2,093</b>	<b>1,042</b>	<b>1,051</b>
宮 沢	43	116	57	59	坂 石 町 分	202	434	221	213
平 松	510	1,191	589	602	坂 石	187	418	215	203
川 崎	77	188	96	92	吾 野	122	284	138	146
下 川 崎	71	197	111	86	上 長 沢	7	15	8	7
新 光	117	262	132	130	高 山	9	15	7	8
芦 苅 場	299	550	239	311	北 川	139	300	137	163
双 柳	4,533	10,613	5,342	5,271	坂 元	62	129	69	60
青 木	683	1,683	843	840	南 川	260	498	247	251
中 居	388	966	505	461					
					<b>東 吾 野 地 区</b>	<b>807</b>	<b>1,889</b>	<b>944</b>	<b>945</b>
<b>加 治 地 区</b>	<b>8,425</b>	<b>19,993</b>	<b>10,067</b>	<b>9,926</b>	白 子	124	313	155	158
岩 沢	2,534	5,785	2,929	2,856	平 戸	216	475	227	248
笠 縫	1,583	4,005	2,049	1,956	虎 秀	110	260	128	132
川 寺	2,707	6,337	3,140	3,197	井 上	182	448	241	207
阿 須	308	608	320	288	長 沢	175	393	193	200
落 合	188	481	242	239					
前 ケ 貫	461	1,146	551	595	<b>原 市 場 地 区</b>	<b>3,162</b>	<b>7,438</b>	<b>3,795</b>	<b>3,643</b>
矢 貳	329	796	403	393	原 市 場	720	1,716	872	844
征 矢 町	315	835	433	402	下 赤 工	499	1,171	587	584
					上 赤 工	252	623	310	313
<b>美 杉 台 地 区</b>	<b>2,418</b>	<b>6,499</b>	<b>3,215</b>	<b>3,284</b>	赤 沢	484	1,156	599	557
美杉台一丁目	147	380	193	187	唐 竹	393	922	462	460
美杉台二丁目	312	807	407	400	中 藤 下 郷	436	1,002	522	480
美杉台三丁目	241	579	285	294	中 藤 中 郷	201	469	249	220
美杉台四丁目	478	1,239	606	633	中 藤 上 郷	122	266	138	128
美杉台五丁目	725	1,853	911	942	南	55	113	56	57
美杉台六丁目	206	617	311	306					
美杉台七丁目	309	1,024	502	522	<b>名 栗 地 区</b>	<b>895</b>	<b>1,923</b>	<b>927</b>	<b>996</b>
					下 名 栗	423	873	418	455
<b>南 高 麗 地 区</b>	<b>912</b>	<b>2,249</b>	<b>1,116</b>	<b>1,133</b>	上 名 栗	472	1,050	509	541

資料:市民課

## 15 年齢別人口

年 齢	総 数	男	女	年 齢	総 数	男	女
総 数	80,293	40,159	40,134				
0～4歳	2,558	1,338	1,220	25～29歳	3,722	1,980	1,742
0	460	228	232	25	744	391	353
1	533	281	252	26	787	425	362
2	522	275	247	27	703	375	328
3	540	287	253	28	757	405	352
4	503	267	236	29	731	384	347
5～9	2,976	1,528	1,448	30～34	4,107	2,160	1,947
5	585	324	261	30	745	388	357
6	628	323	305	31	831	438	393
7	597	313	284	32	853	452	401
8	543	271	272	33	817	416	401
9	623	297	326	34	861	466	395
10～14	3,218	1,707	1,511	35～39	4,655	2,395	2,260
10	637	351	286	35	897	458	439
11	596	328	268	36	875	452	423
12	655	333	322	37	951	484	467
13	666	356	310	38	946	495	451
14	664	339	325	39	986	506	480
15～19	3,698	1,923	1,775	40～44	5,663	2,955	2,708
15	695	362	333	40	964	487	477
16	681	375	306	41	1,059	565	494
17	766	402	364	42	1,147	592	555
18	756	362	394	43	1,267	670	597
19	800	422	378	44	1,226	641	585
20～24	4,199	2,130	2,069	45～49	5,722	2,996	2,726
20	878	467	411	45	1,227	672	555
21	795	425	370	46	1,169	601	568
22	895	421	474	47	1,115	586	529
23	829	403	426	48	1,025	519	506
24	802	414	388	49	1,186	618	568

(つづき)

平成29年1月1日現在 (単位:人)

年 齢	総 数	男	女	年 齢	総 数	男	女
<b>50～54歳</b>	<b>5,202</b>	<b>2,618</b>	<b>2,584</b>	<b>75～79歳</b>	<b>4,401</b>	<b>2,100</b>	<b>2,301</b>
50	846	410	436	75	1,084	517	567
51	1,135	567	568	76	970	477	493
52	1,131	573	558	77	844	408	436
53	1,052	528	524	78	695	332	363
54	1,038	540	498	79	808	366	442
<b>55～59</b>	<b>5,321</b>	<b>2,645</b>	<b>2,676</b>	<b>80～84</b>	<b>3,023</b>	<b>1,273</b>	<b>1,750</b>
55	1,081	556	525	80	712	301	411
56	1,051	507	544	81	664	330	334
57	1,075	531	544	82	577	253	324
58	1,090	536	554	83	534	195	339
59	1,024	515	509	84	536	194	342
<b>60～64</b>	<b>6,062</b>	<b>3,076</b>	<b>2,986</b>	<b>85～89</b>	<b>1,786</b>	<b>627</b>	<b>1,159</b>
60	1,086	566	520	85	469	172	297
61	1,176	576	600	86	413	147	266
62	1,191	591	600	87	341	122	219
63	1,216	624	592	88	292	99	193
64	1,393	719	674	89	271	87	184
<b>65～69</b>	<b>7,601</b>	<b>3,855</b>	<b>3,746</b>	<b>90～94</b>	<b>828</b>	<b>209</b>	<b>619</b>
65	1,346	694	652	90	224	64	160
66	1,455	741	714	91	222	70	152
67	1,684	836	848	92	157	30	127
68	1,549	794	755	93	134	29	105
69	1,567	790	777	94	91	16	75
<b>70～74</b>	<b>5,313</b>	<b>2,609</b>	<b>2,704</b>	<b>95～99</b>	<b>211</b>	<b>31</b>	<b>180</b>
70	1,033	513	520	95	68	7	61
71	898	442	456	96	57	9	48
72	1,164	567	597	97	44	8	36
73	1,139	562	577	98	26	5	21
74	1,079	525	554	99	16	2	14
				<b>100歳以上</b>	<b>27</b>	<b>4</b>	<b>23</b>

資料:庶務課(住民基本台帳人口)

## 16 町(大字)別平均年齢

平成29年1月1日現在(単位:歳)

町(大字)	平 均	男	女	町(大字)	平 均	男	女
全 市	47.5	46.2	48.8	美 杉 台 地 区	42.7	42.2	43.2
飯 能 地 区	47.1	45.8	48.4	美杉台一丁目	49.5	48.8	50.1
山 手 町	46.5	45.5	47.5	美杉台二丁目	41.3	39.8	42.9
本 町	48.5	46.4	50.7	美杉台三丁目	52.4	51.0	53.8
八 幡 町	46.4	46.1	46.7	美杉台四丁目	47.8	48.0	47.6
新 町	45.5	42.9	48.1	美杉台五丁目	46.6	46.1	47.0
東 町	47.9	46.9	48.9	美杉台六丁目	27.4	27.6	27.3
柳 町	45.5	43.9	47.0	美杉台七丁目	31.8	31.4	32.1
仲 町	48.1	46.8	49.3	南 高 麗 地 区	52.8	51.3	54.3
稲 荷 町	48.6	47.3	49.7	岩 渕	51.0	49.7	52.2
南 町	51.9	50.8	53.0	下 畑	54.8	53.1	56.8
飯 能 町	48.6	47.2	50.1	上 畑	52.7	53.3	52.2
原 町	44.4	44.5	44.2	荻 生	55.1	52.5	58.1
久 下	48.0	46.0	50.2	下 直 竹	55.1	53.1	57.1
中 山	45.6	44.1	47.0	上 直 竹 下 分	54.3	52.5	55.8
久 美 戸	52.5	52.6	52.3	上 直 竹 上 分	54.1	48.3	60.0
小 瀬 戸	52.2	50.6	53.8	吾 野 地 区	57.0	54.7	59.4
大 河 原	51.3	50.1	52.5	坂 石 町 分	57.3	55.6	58.9
小 岩 井	47.2	46.3	48.1	坂 石	54.3	52.5	56.2
永 田	55.2	50.8	59.4	吾 野	54.2	52.9	55.4
栄 町	44.2	43.8	44.7	上 長 沢	66.7	69.0	64.1
緑 町	41.9	41.1	42.7	高 山	79.8	79.4	80.1
永田台一丁目	54.1	52.8	55.6	北 川	58.5	56.1	60.6
永田台二丁目	37.5	38.1	37.0	坂 元	57.4	57.1	57.6
永田台三丁目	-	-	-	南 川	58.8	54.1	63.5
茜 台 一 丁 目	28.3	27.3	29.5	東 吾 野 地 区	55.5	54.1	57.0
茜 台 二 丁 目	-	-	-	白 子	53.6	53.3	53.9
茜 台 三 丁 目	-	-	-	平 戸	55.9	53.8	57.9
精 明 地 区	46.1	44.6	47.7	虎 秀	57.6	56.1	59.0
下 加 治	48.3	46.1	50.4	井 上	53.8	52.5	55.3
小 久 保	53.0	51.6	54.3	長 沢	57.3	55.8	58.7
宮 沢	51.5	48.9	54.0	原 市 場 地 区	50.9	49.7	52.1
平 松	48.0	46.1	50.0	原 市 場	51.4	49.6	53.2
川 崎	51.4	52.3	50.5	下 赤 工	51.6	50.8	52.4
下 川 崎	51.8	48.8	55.6	上 赤 工	49.1	49.1	49.2
新 光 場	51.2	49.5	52.9	赤 沢	51.5	50.3	52.8
芦 荻 場	60.7	56.3	64.0	唐 竹	48.5	47.3	49.6
双 柳	45.1	43.8	46.5	中 藤 下 郷	50.6	49.7	51.6
青 木	43.9	43.4	44.4	中 藤 中 郷	50.6	50.1	51.2
中 居	42.9	41.4	44.5	中 藤 上 郷	50.4	47.6	53.5
加 治 地 区	46.1	45.1	47.1	中 南	63.5	61.7	65.3
加 岩 沢	48.7	47.7	49.7	名 栗 地 区	56.8	54.4	59.0
笠 縫	44.0	43.2	44.8	下 名 栗	59.1	55.8	62.2
川 寺	45.2	44.1	46.2	上 名 栗	54.9	53.3	56.4
阿 須 合	47.3	45.7	49.1				
落 須 合	47.8	46.0	49.6				
前 ケ 貫	49.1	48.3	49.7				
矢 矢 風	48.1	47.4	48.9				
征 町	37.2	35.4	39.0				

資料:庶務課(住民基本台帳人口)

## 17 国勢調査人口・世帯数の推移

						各年10月1日現在
年 次	世 帯 数	人 口			人口密度	1世帯当たり 平 均 人 員
		総 数	男	女		
	世帯	人	人	人	人/km <sup>2</sup>	人
昭和 35 年	9,119	44,153	21,596	22,557	329	4.8
40	10,730	47,825	23,410	24,415	357	4.5
45	12,717	52,066	25,723	26,343	388	4.1
50	14,372	55,926	27,798	28,128	417	3.9
55	16,673	61,179	30,482	30,697	456	3.7
60	18,430	66,550	33,123	33,427	496	3.6
平成 2	21,558	73,214	36,518	36,696	544	3.4
7	25,520	80,535	40,262	40,273	598	3.1
12	27,757	83,210	41,509	41,701	618	3.0
17	29,790	84,860	42,273	42,587	439	2.8
22	30,905	83,549	41,622	41,927	433	2.7
27	31,749	80,715	40,564	40,151	418	2.5

※世帯数には、世帯の種類「不詳」を含む。  
※人口密度は、対1km<sup>2</sup>当たりの人口である。

資料：国勢調査

## 18 年少・生産年齢・老年人口の推移

		各年10月1日現在(単位：人)						
年 齢	昭和55年	昭和60年	平成2年	平成7年	平成12年	平成17年	平成22年	平成27年
総 数	61,179	66,550	73,214	80,535	83,210	84,860	83,549	80,715
0 ～14 歳	15,127	15,394	13,979	13,563	12,377	11,151	9,776	8,693
15 ～64	40,560	44,501	50,681	56,432	57,755	57,107	54,281	48,820
65 歳以上	5,490	6,639	8,494	10,513	13,074	16,589	19,410	22,896
男	30,482	33,123	36,518	40,262	41,509	42,273	41,622	40,564
0 ～14 歳	7,737	7,910	7,155	6,941	6,327	5,740	5,072	4,549
15 ～64	20,378	22,440	25,896	28,924	29,672	29,324	27,880	25,284
65 歳以上	2,367	2,761	3,433	4,375	5,509	7,201	8,611	10,485
女	30,697	33,427	36,696	40,273	41,701	42,587	41,927	40,151
0 ～14 歳	7,390	7,484	6,824	6,622	6,050	5,411	4,704	4,144
15 ～64	20,182	22,061	24,785	27,508	28,083	27,783	26,401	23,536
65 歳以上	3,123	3,878	5,061	6,138	7,565	9,388	10,799	12,411

※総数には、年齢「不詳」を含む。

資料：国勢調査

## 19 国勢調査県内各市の

市	人 口			平成22～27年の人口増減		人口密度	外国人
	総 数	男	女	増加数	増加率		
	人	人	人	人	%	人/km <sup>2</sup>	人
県 計	7,266,534	3,628,418	3,638,116	71,978	1.0	1,913.4	105,203
市 計	6,760,813	3,375,724	3,385,089	88,303	1.3	2,394.9	100,436
さいたま市	1,263,979	627,238	636,741	41,545	3.4	5,813.3	13,776
1 川 越 市	350,745	175,559	175,186	8,075	2.4	3,214.0	4375
2 熊 谷 市	198,742	99,169	99,573	△ 4,438	△ 2.2	1,243.5	2,247
3 川 口 市	578,112	292,067	286,045	16,606	3.0	9,331.9	20,527
4 行 田 市	82,113	40,635	41,478	△ 3,673	△ 4.3	1,216.7	977
5 秩 父 市	63,555	30,902	32,653	△ 3,400	△ 5.1	110.0	432
6 所 沢 市	340,386	168,205	172,181	△ 1,538	△ 0.4	4,720.4	2,809
7 飯 能 市	80,715	40,564	40,151	△ 2,834	△ 3.4	418.1	588
8 加 須 市	112,229	55,828	56,401	△ 2,773	△ 2.4	841.9	1,039
9 本 庄 市	77,881	38,622	39,259	△ 4,008	△ 4.9	868.3	1,477
10 東松山市	91,437	46,131	45,306	1,338	1.5	1,399.2	1,428
11 春日部市	232,709	114,813	117,896	△ 4,462	△ 1.9	3,525.9	2,400
12 狭 山 市	152,405	76,580	75,825	△ 3,322	△ 2.1	3,110.9	1,651
13 羽 生 市	54,874	27,069	27,805	△ 1,330	△ 2.4	935.8	672
14 鴻 巣 市	118,072	58,346	59,726	△ 1,567	△ 1.3	1,750.8	1,146
15 深 谷 市	143,811	71,594	72,217	△ 807	△ 0.6	1,039.3	2,111
16 上 尾 市	225,196	112,157	113,039	1,270	0.6	4,948.3	2,081
17 草 加 市	247,034	125,225	121,809	3,179	1.3	8,996.1	4,204
18 越 谷 市	337,498	167,023	170,475	11,185	3.4	5,602.6	4,152
19 蕨 市	72,260	36,737	35,523	758	1.1	14,140.9	3,738
20 戸 田 市	136,150	69,674	66,476	13,071	10.6	7,484.9	3,843
21 入 間 市	148,390	73,408	74,982	△ 1,482	△ 1.0	3,320.4	1,337
22 朝 霞 市	136,299	69,971	66,328	6,608	5.1	7,431.8	2,419
23 志 木 市	72,676	35,998	36,678	3,065	4.4	8,030.5	1,024
24 和 光 市	80,826	41,763	39,063	81	0.1	7,321.2	1,663
25 新 座 市	162,122	80,627	81,495	3,345	2.1	7,116.9	2,154
26 桶 川 市	73,936	36,567	37,369	△ 775	△ 1.0	2,916.6	472
27 久 喜 市	152,311	75,993	76,318	△ 1,999	△ 1.3	1,848.2	1,753
28 北 本 市	67,409	33,320	34,089	△ 1,479	△ 2.1	3,401.1	365
29 八 潮 市	86,717	44,812	41,905	3,740	4.5	4,812.3	2,321
30 富士見市	108,102	53,312	54,790	1,366	1.3	5,468.0	1,215
31 三 郷 市	136,521	68,950	67,571	5,106	3.9	4,531.1	2,912
32 蓮 田 市	62,380	30,975	31,405	△ 929	△ 1.5	2,286.7	409
33 坂 戸 市	101,679	51,307	50,372	△ 21	△ 0.0	2,478.8	1,585
34 幸 手 市	52,524	26,133	26,391	△ 1,488	△ 2.8	1,548.0	735
35 鶴ヶ島市	70,255	34,976	35,279	265	0.4	3,980.5	743
36 日 高 市	56,520	28,069	28,451	△ 953	△ 1.7	1,190.4	655
37 吉 川 市	69,738	34,955	34,783	4,440	6.8	2,202.7	1,026
38 ふじみ野市	110,970	54,910	56,060	5,275	5.0	7,579.9	1,711
39 白 岡 市	51,535	25,540	25,995	1,263	2.5	2,068.0	264

# 人口及び世帯数等

平成27年10月1日現在

15歳未満	15～64歳	65歳以上	老年人口 割合	平均年齢	世帯数	市 番 号
人	人	人	%	歳	世帯	
910,805	4,507,174	1,788,735	24.8	45.4	2,971,659	県 計
851,546	4,205,771	1,644,738	24.5	45.2	2,781,840	市 計
164,722	799,279	284,138	22.8	44.3	533,209	さいたま市
44,231	216,977	87,358	25.1	45.1	145,715	1
23,986	122,319	52,007	26.2	46.5	77,004	2
74,476	369,270	129,410	22.6	44.2	245,830	3
9,475	49,541	22,874	27.9	47.5	31,015	6
7,683	36,321	19,493	30.7	49.0	24,038	7
39,480	207,941	85,215	25.6	45.9	145,834	8
8,693	48,820	22,896	28.5	47.9	31,749	9
13,510	69,647	28,991	25.9	46.7	41,034	10
9,103	47,028	20,965	27.2	47.2	31,004	11
10,787	57,064	23,067	25.4	45.8	37,224	12
26,611	139,656	64,924	28.1	47.0	94,463	14
17,132	91,010	43,489	28.7	47.3	62,028	15
6,338	33,261	14,788	27.2	47.3	20,366	16
14,096	72,869	30,968	26.3	46.5	45,043	17
18,574	87,536	37,423	26.1	46.2	53,384	18
28,557	137,664	57,052	25.6	45.5	91,399	19
30,223	150,966	57,807	24.2	44.9	105,827	21
44,429	211,577	80,330	23.9	44.5	136,460	22
7,804	47,699	16,560	23.0	44.9	34,174	23
19,758	89,730	21,764	16.6	40.7	59,432	24
18,610	91,488	38,075	25.7	46.0	59,004	25
18,751	90,480	25,398	18.9	42.0	59,515	27
9,518	45,526	17,191	23.8	44.5	30,607	28
11,260	55,944	13,602	16.8	40.8	36,898	29
21,855	100,397	39,311	24.3	44.7	67,250	30
9,094	44,710	20,082	27.2	46.6	28,685	31
17,818	93,672	40,589	26.7	46.8	59,082	32
7,690	40,610	19,028	28.3	47.4	26,845	33
11,422	55,106	19,811	22.9	43.9	35,763	34
13,984	67,166	25,897	24.2	44.5	47,169	35
17,491	84,593	34,357	25.2	45.2	55,288	37
7,265	36,750	18,290	29.4	47.5	24,543	38
12,931	61,664	26,642	26.3	45.5	42,883	39
5,695	30,872	15,874	30.3	48.5	20,568	40
8,802	43,641	17,352	24.9	45.1	28,658	41
7,342	32,816	16,287	28.9	47.0	22,145	42
10,721	43,839	15,097	21.7	42.7	25,716	43
15,152	68,532	27,211	24.5	44.7	45,806	45
6,477	31,790	13,125	25.5	45.9	19,183	46

※世帯数には、世帯の種類「不詳」を含む。外国人には、無国籍及び国名「不詳」を含む。

※老年人口割合は、65歳以上の割合である。

資料：国勢調査

## 20 昼間・常住人口の推移

		各年10月1日現在					
年次		常住人口	流出人口	流出割合	流入人口	流入割合	昼間人口 対常住人口 比率
		人	人	%	人	%	人
昭和	50	55,926	10,527	18.8	6,290	11.0	51,689
	55	61,177	12,758	20.9	7,768	12.7	56,187
	60	66,534	15,525	23.3	9,683	14.6	60,692
平成	2	73,154	20,204	27.6	13,480	18.4	66,430
	7	80,508	23,971	29.8	16,582	20.6	73,119
	12	83,210	25,424	30.6	16,510	19.8	74,296
	17	84,860	25,486	30.0	15,255	18.0	74,629
	22	83,549	25,560	30.6	14,605	17.5	72,594

※昭和60年以降の常住人口には、労働力状態「不詳」を含む。

資料:国勢調査

## 21 国勢調査年齢別・男女別人口

平成27年10月1日現在(単位:人)								
年	年齢	総数	男	女	年	年齢	総数	男
								女
総	数	80,715	40,564	40,151				
0	～ 4 歳	2,519	1,345	1,174	20	～ 24 歳	4,344	2,306
	0	483	262	221		20	920	516
	1	467	250	217		21	977	520
	2	496	254	242		22	899	467
	3	508	261	247		23	783	395
	4	565	318	247		24	765	408
5	～ 9	2,945	1,504	1,441	25	～ 29	3,573	1,918
	5	598	311	287		25	763	423
	6	552	276	276		26	701	382
	7	562	278	284		27	679	365
	8	609	303	306		28	700	381
	9	624	336	288		29	730	367
10	～ 14	3,229	1,700	1,529	30	～ 34	3,975	2,078
	10	577	307	270		30	774	411
	11	652	335	317		31	754	394
	12	652	340	312		32	768	395
	13	665	355	310		33	861	459
	14	683	363	320		34	818	419
15	～ 19	4,179	2,266	1,913	35	～ 39	4,599	2,335
	15	700	405	295		35	812	408
	16	771	397	374		36	886	440
	17	769	380	389		37	967	503
	18	918	504	414		38	967	487
	19	1,021	580	441		39	967	497



(つづき)

年 齢	総 数	男	女	年 齢	総 数	男	女
<b>40 ～ 44 歳</b>	<b>5,751</b>	<b>3,033</b>	<b>2,718</b>	<b>70 ～ 74 歳</b>	<b>5,530</b>	<b>2,727</b>	<b>2,803</b>
40	1,024	541	483	70	972	459	513
41	1,142	595	547	71	1,224	604	620
42	1,247	641	606	72	1,124	557	567
43	1,168	617	551	73	1,129	554	575
44	1,170	639	531	74	1,081	553	528
<b>45 ～ 49</b>	<b>5,237</b>	<b>2,680</b>	<b>2,557</b>	<b>75 ～ 79</b>	<b>4,206</b>	<b>1,981</b>	<b>2,225</b>
45	1,155	601	554	75	964	456	508
46	1,063	568	495	76	818	389	429
47	1,037	506	531	77	822	403	419
48	1,088	564	524	78	842	368	474
49	894	441	453	79	760	365	395
<b>50 ～ 54</b>	<b>5,310</b>	<b>2,669</b>	<b>2,641</b>	<b>80 ～ 84</b>	<b>2,987</b>	<b>1,255</b>	<b>1,732</b>
50	1,114	556	558	80	683	333	350
51	1,061	537	524	81	634	277	357
52	1,067	525	542	82	568	228	340
53	1,021	525	496	83	572	220	352
54	1,047	526	521	84	530	197	333
<b>55 ～ 59</b>	<b>5,404</b>	<b>2,702</b>	<b>2,702</b>	<b>85 ～ 89</b>	<b>1,825</b>	<b>617</b>	<b>1,208</b>
55	1,082	553	529	85	449	155	294
56	1,084	518	566	86	409	141	268
57	1,045	507	538	87	336	123	213
58	1,061	543	518	88	346	125	221
59	1,132	581	551	89	285	73	212
<b>60 ～ 64</b>	<b>6,448</b>	<b>3,297</b>	<b>3,151</b>	<b>90 ～ 94</b>	<b>874</b>	<b>218</b>	<b>656</b>
60	1,192	601	591	90	268	83	185
61	1,191	600	591	91	211	46	165
62	1,255	631	624	92	161	42	119
63	1,395	741	654	93	136	29	107
64	1,415	724	691	94	98	18	80
<b>65 ～ 69</b>	<b>7,198</b>	<b>3,643</b>	<b>3,555</b>	<b>95 ～ 99</b>	<b>247</b>	<b>41</b>	<b>206</b>
65	1,540	770	770	95	80	16	64
66	1,591	808	783	96	70	11	59
67	1,611	840	771	97	45	7	38
68	1,510	759	751	98	25	4	21
69	946	466	480	99	27	3	24
				<b>100 歳 以上</b>	<b>29</b>	<b>3</b>	<b>26</b>
				不 詳	306	246	60

資料: 国勢調査

## 22 人口集中地区の人口及び面積

年次	人口	世帯数	面積	人口密度	各年10月1日現在 市全体に対する割合	
					人口	面積
					%	%
昭和 60 年	38,482	11,201	7.3	5,271.5	57.8	5.4
平成 2	43,025	13,588	7.8	5,516.0	58.8	5.8
7	45,472	15,614	7.6	5,967.5	56.5	5.7
12	51,495	18,307	8.3	6,181.9	61.9	6.2
17	51,734	19,307	8.4	6,195.7	61.0	4.3
22	52,828	20,669	8.5	6,185.9	63.2	4.4
27	53,104	21,854	8.7	6,118.0	65.8	4.5

※人口集中地区(DID)とは、人口密度の高い基本単位区(原則として人口密度1km<sup>2</sup>当たり約4,000人以上)が隣接して人口 5,000人以上を有する都市地域である。

資料:国勢調査

## 23 国勢調査地区別人口・世帯数

平成27年10月1日現在

地 区	世 帯	人 口			地区人口 割 合
		総 数	男	女	
	世帯	人	人	人	%
総 数	31,749	80,715	40,564	40,151	100.0
飯 能	9,015	21,670	10,886	10,784	26.8
精 明	6,432	17,029	8,513	8,516	21.1
加 治	8,018	20,390	10,414	9,976	25.3
美杉台	2,274	6,290	3,104	3,186	7.8
南高麗	852	2,291	1,123	1,168	2.8
吾 野	839	2,043	1,007	1,036	2.5
東吾野	742	1,891	939	952	2.3
原市場	2,849	7,253	3,684	3,569	9.0
名 栗	728	1,858	894	964	2.3

資料:国勢調査

## 24 国勢調査国籍別外国人数

区分	総数	平成27年10月1日現在											
		韓国・朝鮮	中国	フィリピン	タイ	インドネシア	ベトナム	インド	イギリス	アメリカ	ブラジル	ペルー	その他
		人	人	人	人	人	人	人	人	人	人	人	人
総数	588	78	124	94	15	2	15	1	6	17	25	125	86
男	251	30	39	14	5	2	15	1	6	14	11	66	48
女	337	48	85	80	10	-	-	-	-	3	14	59	38

※総数には、無国籍及び国名「不詳」を含む。

資料:国勢調査

## 25 世帯人員別65歳以上世帯員のいる一般世帯数、 一般世帯人員及び65歳以上世帯人員

平成27年10月1日現在(単位:世帯、人)

区 分	総 数	世 帯 人 員が1人	2人	3人	4人	5人	6人	7人以上
65歳以上世帯員がいる一般世帯 世 帯 数	14,488	3,319	6,124	2,923	1,120	551	328	123
世 帯 人 員	34,444	3,319	12,248	8,769	4,480	2,755	1,968	905
65歳以上世帯人員	21,169	3,319	9,882	4,748	1,734	752	519	215

資料:国勢調査

## 26 施設等の世帯の種類、世帯人員別施設等の 世帯数及び施設等の世帯人員

平成27年10月1日現在(単位:世帯、人)

区 分	世 帯 数					世 帯 人 員				
	総 数	世帯人員 が1～4 人	5～29人	30～49人	50人 以上	総 数	世帯人員 が1～4 人	5～29人	30～49人	50人 以上
総 数	41	4	16	4	17	2,648	4	264	183	2,197
寮・寄宿舎の学生・生徒	10	—	5	—	5	598	—	114	—	484
病院・療養所の入院者	8	1	2	—	5	1,288	1	40	—	1,247
社会施設の入所者	20	—	9	4	7	759	—	110	183	466
自衛隊営舎内居住者	—	—	—	—	—	—	—	—	—	—
矯正施設の入所者	—	—	—	—	—	—	—	—	—	—
そ の 他	3	3	—	—	—	3	3	—	—	—

資料:国勢調査

## 27 世帯の家族類型別一般世帯数

世帯の家族類型	一般世帯数	一般世帯人員	6歳未満世帯員のいる一般世帯		
			世帯数	世帯人員	6歳未満世帯人員
総数	31,708	78,067	2,378	9,545	3,117
親族のみの世帯	22,795	68,738	2,368	9,497	3,105
核家族世帯	20,200	57,699	2,076	7,888	2,718
夫婦のみの世帯	7,088	14,176	－	－	－
夫婦と子供から成る世帯	10,018	36,304	1,982	7,622	2,611
男親と子供から成る世帯	575	1,309	9	27	11
女親と子供から成る世帯	2,519	5,910	85	239	96
核家族以外の世帯	2,595	11,039	292	1,609	387
夫婦と両親から成る世帯	75	300	－	－	－
夫婦と夫の親から成る世帯	59	236	－	－	－
夫婦と妻の親から成る世帯	16	64	－	－	－
夫婦とひとり親から成る世帯	388	1,164	－	－	－
夫婦と夫の親から成る世帯	288	864	－	－	－
夫婦と妻の親から成る世帯	100	300	－	－	－
夫婦、子供と両親から成る世帯※1	378	2,209	79	463	108
夫婦、子供と夫の親から成る世帯	278	1,624	54	319	73
夫婦、子供と妻の親から成る世帯	100	585	25	144	35
夫婦、子供とひとり親から成る世帯※1	794	3,725	93	478	124
夫婦、子供と夫の親から成る世帯	556	2,622	66	337	88
夫婦、子供と妻の親から成る世帯	237	1,098	27	141	36
夫婦と他の親族(親、子供を含まない)から成る世帯	58	190	－	－	－
夫婦、子供と他の親族(親を含まない)から成る世帯	245	1,145	47	238	56
夫婦、親と他の親族(子供を含まない)から成る世帯※1	26	134	4	29	6
夫婦、夫の親と他の親族から成る世帯	14	66	－	－	－
夫婦、妻の親と他の親族から成る世帯	4	17	－	－	－
夫婦、子供、親と他の親族から成る世帯 ※1	92	614	41	287	60
夫婦、子供、夫の親と他の親族から成る世帯	67	459	34	243	51
夫婦、子供、妻の親と他の親族から成る世帯	24	150	7	44	9
兄弟姉妹のみから成る世帯	201	419	－	－	－
他に分類されない世帯	338	1,139	28	114	33
非親族を含む世帯	233	606	10	48	12
単独世帯	8,660	8,660	－	－	－
世帯の家族類型「不詳」	20	63	－	－	－
(再掲)母子世帯 ※2	393	1,015	59	167	66
(再掲)父子世帯 ※2	62	156	6	17	8

※1夫の親か妻の親か特定できない場合を含む

※2未婚、死別または離別の女親(男親)と、その未婚の20歳未満の子どものみから成る一般世帯

## 及び一般世帯人員

平成27年10月1日現在(単位:人、世帯)

18歳未満世帯員のいる一般世帯			(再掲)3 世 代 世 帯	
世 帯 数	世 帯 人 員	18 歳 未 満 世 帯 人 員	世 帯 数	世 帯 人 員
6,497	25,984	10,808	1,756	8,585
6,456	25,834	10,746	1,746	8,531
5,445	20,621	9,125	—	—
—	—	—	—	—
4,842	18,945	8,249	—	—
73	198	100	—	—
530	1,478	776	—	—
1,011	5,213	1,621	1,746	8,531
—	—	—	—	—
—	—	—	—	—
—	—	—	—	—
—	—	—	—	—
—	—	—	—	—
—	—	—	—	—
251	1,501	439	378	2,209
181	1,088	315	278	1,624
70	413	124	100	585
346	1,731	579	794	3,725
239	1,192	399	556	2,622
107	539	180	237	1,098
10	38	11	—	—
175	841	239	213	1,005
6	43	10	10	62
1	6	2	3	15
—	—	—	—	—
77	517	145	92	614
58	400	116	67	459
19	117	29	24	150
2	5	2	—	—
144	537	196	259	916
32	141	53	10	54
9	9	9	—	—
—	—	—	—	—
351	929	528	—	—
51	134	76	—	—

資料:国勢調査

## 28 産業、従業上の地位別

大 分 類	総 数								
	総 数	雇用者	役 員	雇人の ある業主	雇人の ない業主	家族 従業者	家庭 内職者	総 数	雇用者
総 数	39,650	32,213	1,972	734	2,437	1,015	128	23,428	18,355
第 1 次 産 業	398	81	11	17	194	93	－	294	65
農 業 , 林 業	397	80	11	17	194	93	－	293	64
うち 農 業	349	51	7	14	184	91	－	249	38
漁 業	1	1	－	－	－	－	－	1	1
第 2 次 産 業	10,477	8,439	800	215	649	251	117	7,949	6,336
鉱業,採石業, 砂利採取業	22	20	2	－	－	－	－	15	14
建 設 業	2,674	1,550	385	140	453	145	－	2,310	1,319
製 造 業	7,781	6,869	413	75	196	106	117	5,624	5,003
第 3 次 産 業	26,780	23,032	1,145	486	1,471	632	11	14,008	11,614
電 気・ガ ス・ 熱供給・水道業	179	176	3	－	－	－	－	163	160
情 報 通 信 業	977	821	95	1	58	2	－	745	614
運輸業,郵便業	2,574	2,456	53	2	60	3	－	2,125	2,023
卸売業,小売業	6,185	5,094	389	123	334	245	－	2,939	2,239
金融業,保険業	892	848	21	5	16	2	－	443	410
不 動 産 業 , 物 品 賃 貸 業	677	465	110	14	70	18	－	465	320
学術研究,専門・技 術 サービス業	1,142	706	133	44	220	39	－	781	452
宿 泊 業 , 飲 食 サ ー ビ ス 業	2,281	1,795	54	118	155	158	－	900	647
生活関連サービス 業 , 娯 楽 業	1,725	1,356	61	61	177	69	1	693	509
教育,学習支援業	2,086	1,885	31	31	130	9	－	1,029	954
医 療 , 福 祉	4,286	4,054	64	63	56	47	－	1,089	954
複合サービス事業	192	192	－	－	－	－	－	99	99
サービス業(他に分 類されないもの)	2,161	1,761	131	24	195	40	10	1,527	1,223
公務(他に分類され るものを除く)	1,423	1,423	－	－	－	－	－	1,010	1,010
分類不能の産業	1,995	661	16	16	123	39	－	1,177	340

※総数には、従業上の地位「不詳」を含む。

# 15歳以上就業者数

平成22年10月1日現在(単位:人)

男					女						
役 員	雇人の ある業主	雇人の ない業主	家族 従業者	家庭 内職者	総 数	雇用者	役 員	雇人の ある業主	雇人の ない業主	家族 従業者	家庭 内職者
1,581	622	1,880	255	15	16,222	13,858	391	112	557	760	113
11	17	177	24	－	104	16	－	－	17	69	－
11	17	177	24	－	104	16	－	－	17	69	－
7	14	167	23	－	100	13	－	－	17	68	－
－	－	－	－	－	－	－	－	－	－	－	－
662	209	611	110	15	2,528	2,103	138	6	38	141	102
1	－	－	－	－	7	6	1	－	－	－	－
321	140	451	78	－	364	231	64	－	2	67	－
340	69	160	32	15	2,157	1,866	73	6	36	74	102
897	381	1,003	112	－	12,772	11,418	248	105	468	520	11
3	－	－	－	－	16	16	－	－	－	－	－
85	1	45	－	－	232	207	10	－	13	2	－
44	2	56	－	－	449	433	9	－	4	3	－
307	100	250	43	－	3,246	2,855	82	23	84	202	－
18	3	12	－	－	449	438	3	2	4	2	－
82	13	47	3	－	212	145	28	1	23	15	－
108	40	175	6	－	361	254	25	4	45	33	－
37	87	98	30	－	1,381	1,148	17	31	57	128	－
39	42	90	13	－	1,032	847	22	19	87	56	1
24	14	36	1	－	1,057	931	7	17	94	8	－
39	56	39	1	－	3,197	3,100	25	7	17	46	－
－	－	－	－	－	93	93	－	－	－	－	－
111	23	155	15	－	634	538	20	1	40	25	10
－	－	－	－	－	413	413	－	－	－	－	－
11	15	89	9	－	818	321	5	1	34	30	－

資料: 国勢調査

## 29 常住地又は従業地・通学地による年齢

区 分	常 住 地 に よ る 人 口								常 住 地 に	
	総 数	従 業 も 通 学 も し て い な い	自 宅 で 従 業	自 宅 外 の 市 内 で 従 業 ・ 通 学	他市区町村で従業・通学			不 詳	総 数	自 宅 で 従 業
					総 数	県内他市 区町村で 従業・通学	他県で従 業・通学			
総 数	83,549	30,336	3,390	21,161	25,753	13,833	10,461	2,909	39,651	3,390
15歳未満	9,776	3,774	-	5,809	193	83	68	-	1	-
15～19 歳	4,809	137	6	1,824	2,723	1,783	758	119	735	6
20～24	4,764	525	28	1,364	2,654	1,148	1,373	193	2,702	28
25～29	4,271	730	67	930	2,308	1,235	966	236	3,330	67
30～34	4,591	988	134	1,006	2,255	1,238	909	208	3,452	134
35～44	10,955	2,129	477	2,778	5,053	2,889	1,964	518	8,480	477
45～54	10,836	2,064	573	2,965	4,858	2,628	2,031	376	8,531	573
55～64	14,055	4,887	970	3,138	4,637	2,338	2,002	423	8,834	970
65～74	10,513	7,161	780	1,161	957	459	358	454	2,934	780
75歳以上	8,897	7,941	355	186	115	32	32	300	652	355
不 詳	82	-	-	-	-	-	-	82	-	-
男	41,622	10,986	2,032	10,515	16,407	8,388	7,109	1,682	23,429	2,032
15歳未満	5,072	1,956	-	3,017	99	47	27	-	1	-
15～19 歳	2,486	70	5	1,055	1,287	847	348	69	367	5
20～24	2,572	235	21	820	1,379	609	696	117	1,402	21
25～29	2,211	244	48	525	1,252	705	483	142	1,839	48
30～34	2,318	212	75	537	1,371	751	555	123	2,031	75
35～44	5,678	453	288	1,243	3,347	1,806	1,409	347	5,019	288
45～54	5,425	392	343	1,065	3,395	1,658	1,610	230	4,900	343
55～64	7,190	1,486	569	1,429	3,469	1,606	1,656	237	5,524	569
65～74	5,193	3,084	461	698	729	339	300	221	1,920	461
75歳以上	3,418	2,854	222	126	79	20	25	137	426	222
不 詳	59	-	-	-	-	-	-	59	-	-
女	41,927	19,350	1,358	10,646	9,346	5,445	3,352	1,227	16,222	1,358
15歳未満	4,704	1,818	-	2,792	94	36	41	-	-	-
15～19 歳	2,323	67	1	769	1,436	936	410	50	368	1
20～24	2,192	290	7	544	1,275	539	677	76	1,300	7
25～29	2,060	486	19	405	1,056	530	483	94	1,491	19
30～34	2,273	776	59	469	884	487	354	85	1,421	59
35～44	5,277	1,676	189	1,535	1,706	1,083	555	171	3,461	189
45～54	5,411	1,672	230	1,900	1,463	970	421	146	3,631	230
55～64	6,865	3,401	401	1,709	1,168	732	346	186	3,310	401
65～74	5,320	4,077	319	463	228	120	58	233	1,014	319
75歳以上	5,479	5,087	133	60	36	12	7	163	226	133
不 詳	23	-	-	-	-	-	-	23	-	-

※常住地による人口の総数には、労働力状態「不詳」を含む。

※他市区町村で従業・通学の総数には、従業地・通学地「不詳」を含む。



# 別人口及び15歳以上就業者数

平成22年10月1日現在(単位:人)

よる 就 業 者 数					従業員地・通学地による人口			従業員地による就業者数		
自宅外の 市内で従 業	他市区町村で従業員			不 詳						
	総 数	県内他市 区町村で 従 業	他 県 で 従 業		総 数	県内他市 区町村に 常 住	他県に常住	総 数	県内他市 区町村に 常 住	他県に常住
13,431	22,161	12,003	8,981	669	74,107	11,991	2,861	29,589	9,309	1,613
-	1	-	1	-	9,872	134	113	-	-	-
365	357	243	96	7	5,128	2,110	750	674	207	71
930	1,703	961	676	41	4,097	1,253	601	1,903	665	173
923	2,262	1,229	931	78	3,074	860	144	2,137	833	134
1,001	2,240	1,234	899	77	3,675	1,064	167	2,538	1,055	164
2,771	5,042	2,885	1,957	190	8,726	2,259	365	6,242	2,248	356
2,963	4,853	2,624	2,030	142	8,413	1,904	332	6,105	1,899	329
3,137	4,633	2,336	2,001	94	11,951	1,970	266	6,726	1,965	264
1,158	956	459	358	40	10,220	415	109	2,640	415	108
183	114	32	32	-	8,869	22	14	624	22	14
-	-	-	-	-	82	-	-	-	-	-
6,305	14,619	7,498	6,365	473	35,410	7,255	2,030	16,372	5,610	1,196
-	1	-	1	-	5,124	60	66	-	-	-
182	176	123	42	4	3,007	1,229	487	364	114	48
511	842	500	311	28	2,498	806	425	1,077	375	111
520	1,224	700	464	47	1,611	499	89	1,236	478	83
536	1,364	750	550	56	1,776	650	114	1,485	643	111
1,241	3,343	1,805	1,406	147	4,148	1,404	281	3,482	1,398	276
1,064	3,394	1,657	1,610	99	3,544	1,132	255	3,017	1,130	254
1,429	3,467	1,604	1,656	59	5,327	1,186	213	3,660	1,183	213
697	729	339	300	33	4,922	278	90	1,649	278	90
125	79	20	25	-	3,394	11	10	402	11	10
-	-	-	-	-	59	-	-	-	-	-
7,126	7,542	4,505	2,616	196	38,697	4,736	831	13,217	3,699	417
-	-	-	-	-	4,748	74	47	-	-	-
183	181	120	54	3	2,121	881	263	310	93	23
419	861	461	365	13	1,599	447	176	826	290	62
403	1,038	529	467	31	1,463	361	55	901	355	51
465	876	484	349	21	1,899	414	53	1,053	412	53
1,530	1,699	1,080	551	43	4,578	855	84	2,760	850	80
1,899	1,459	967	420	43	4,869	772	77	3,088	769	75
1,708	1,166	732	345	35	6,624	784	53	3,066	782	51
461	227	120	58	7	5,298	137	19	991	137	18
58	35	12	7	-	5,475	11	4	222	11	4
-	-	-	-	-	23	-	-	-	-	-

※他市区町村で従業の総数には、従業地・通学地「不詳」を含む。

資料:国勢調査

※常住地による人口は、本市に常時居住している人口であり、従業地・通学地による人口は、昼間人口であり、従業地による就業者数は、本市において就業している者の人数である。

### 30 常住地による従業・通学市区町村 (飯能市から他市・他県への)

区 分	総 数	就業者	通学者	区 分	総 数	就業者	通学者
当地に常住する就業者・通学者	45,056	39,650	5,406	朝 霞 市	44	39	5
自市町村で従業・通学	18,742	16,821	1,921	志 木 市	22	20	2
自 宅	3,390	3,390	-	和 光 市	31	30	1
自 宅 外	15,352	13,431	1,921	新 座 市	105	67	38
他市区町村で従業・通学	25,560	22,160	3,400	富 士 見 市	28	26	2
				坂 戸 市	230	171	59
県 内	13,750	12,003	1,747	鶴 ケ 島 市	159	154	5
さいたま市	404	324	80	日 高 市	1,825	1,763	62
西 区	42	19	23	ふ じ み 野 市	53	47	6
北 区	36	27	9	伊 奈 町	10	5	5
大 宮 区	106	88	18	三 芳 町	62	55	7
見 沼 区	17	14	3	毛 呂 山 町	279	212	67
中 央 区	34	30	4	越 生 町	140	61	79
桜 区	27	20	7	嵐 山 町	18	17	1
浦 和 区	91	80	11	小 川 町	13	13	-
南 区	35	33	2	川 島 町	18	18	-
そ の 他 の 区	16	13	3	鳩 山 町	33	21	12
川 越 市	1,080	842	238	と き が わ 町	34	25	9
熊 谷 市	31	29	2	横 瀬 町	30	30	-
川 口 市	37	35	2	寄 居 町	12	12	-
秩 父 市	148	144	4	その他の市町村	92	81	11
所 沢 市	2,151	1,789	362				
東 松 山 市	89	72	17	他 県	10,393	8,980	1,413
狭 山 市	2,232	1,947	285	茨 城 県	21	19	2
鴻 巣 市	12	7	5	栃 木 県	26	24	2
深 谷 市	22	18	4	群 馬 県	33	31	2
上 尾 市	29	24	5	千 葉 県	72	58	14
草 加 市	13	6	7	東 京 都	9,944	8,611	1,333
越 谷 市	23	13	10	特 別 区 部	5,373	4,540	833
戸 田 市	19	19	-	千 代 田 区	675	557	118
入 間 市	4,222	3,867	355	中 央 区	285	281	4

※従業・通学先の市区町村への就業者・通学者数の計が10人未満の場合「その他の都道府県」、「その他の市町村」にまとめて表章している。  
※当地に常住する就業者・通学者には、従業地・通学地「不詳」を含む。  
※他市区町村で従業・通学には、他市区町村に従業・通学で、従業地・通学地「不詳」を含む。

# 別15歳以上就業者数及び通学者数 通勤・通学者)

平成22年10月1日現在(単位:人)

区 分	総 数	就業者	通学者	区 分	総 数	就業者	通学者
港 区	411	397	14	小 平 市	215	159	56
新 宿 区	729	602	127	日 野 市	79	55	24
文 京 区	310	216	94	東 村 山 市	199	191	8
台 東 区	104	93	11	国 分 寺 市	88	59	29
墨 田 区	40	39	1	国 立 市	30	18	12
江 東 区	104	97	7	福 生 市	137	136	1
品 川 区	170	148	22	東 大 和 市	58	58	-
目 黒 区	58	50	8	清 瀬 市	76	69	7
大 田 区	52	47	5	東 久 留 米 市	90	88	2
世 田 谷 区	136	68	68	武 蔵 村 山 市	84	80	4
渋 谷 区	386	327	59	多 摩 市	33	29	4
中 野 区	132	115	17	稲 城 市	24	23	1
杉 並 区	103	81	22	羽 村 市	207	207	-
豊 島 区	793	640	153	あ き る 野 市	72	59	13
北 区	85	77	8	西 東 京 市	191	175	16
荒 川 区	27	22	5	瑞 穂 町	443	443	-
板 橋 区	157	117	40	日 の 出 町	33	33	-
練 馬 区	578	531	47	奥 多 摩 町	16	16	-
足 立 区	16	15	1	その他の市町村	3	3	-
葛 飾 区	6	6	-	神 奈 川 県	237	184	53
江 戸 川 区	16	14	2	横 浜 市	68	60	8
八 王 子 市	457	289	168	川 崎 市	66	50	16
立 川 市	222	209	13	相 模 原 市	51	30	21
武 蔵 野 市	112	58	54	厚 木 市	17	14	3
三 鷹 市	45	41	4	その他の市町村	35	30	5
青 梅 市	1,277	1,255	22	山 梨 県	16	12	4
府 中 市	108	104	4				
昭 島 市	131	130	1	その他の都道府県	44	41	3
調 布 市	32	24	8				
町 田 市	56	27	29				
小 金 井 市	53	33	20				

資料:国勢調査

### 31 従業地・通学地による常住市 (他市・他県から飯能市への)

区 分	総 数	就業者	通学者	区 分	総 数	就業者	通学者
<b>当地で従業・通学する者</b>	<b>35,518</b>	<b>29,589</b>	<b>5,929</b>	入 間 市	3,254	2,592	662
自市町村に常住	18,742	16,821	1,921	朝 霞 市	35	21	14
自 宅	3,390	3,390	-	志 木 市	24	16	8
自 宅 外	15,352	13,431	1,921	和 光 市	12	7	5
他市区町村に常住	14,605	10,922	3,683	新 座 市	139	65	74
				桶 川 市	15	11	4
<b>県 内</b>	<b>11,857</b>	<b>9,309</b>	<b>2,548</b>	北 本 市	13	6	7
さいたま市	168	86	82	富 士 見 市	49	37	12
西 区	24	20	4	坂 戸 市	244	210	34
北 区	17	11	6	鶴 ヶ 島 市	195	170	25
大 宮 区	12	4	8	日 高 市	2,334	2,142	192
見 沼 区	18	6	12	ふ じ み 野 市	66	40	26
中 央 区	15	8	7	三 芳 町	21	13	8
桜 区	21	7	14	毛 呂 山 町	399	338	61
浦 和 区	12	9	3	越 生 町	169	154	15
南 区	27	15	12	滑 川 町	15	12	3
緑 区	12	1	11	嵐 山 町	20	14	6
岩 槻 区	10	5	5	小 川 町	67	53	14
川 越 市	586	467	119	川 島 町	22	19	3
熊 谷 市	34	17	17	鳩 山 町	56	50	6
川 口 市	69	29	40	と き が わ 町	102	84	18
秩 父 市	504	339	165	横 瀬 町	173	135	38
所 沢 市	1,466	965	501	皆 野 町	29	20	9
東 松 山 市	95	77	18	小 鹿 野 町	45	26	19
狭 山 市	1,142	948	194	寄 居 町	32	26	6
鴻 巣 市	15	9	6	その他の市町村	117	52	65
深 谷 市	31	15	16				
上 尾 市	49	28	21	<b>他 県</b>	<b>2,748</b>	<b>1,613</b>	<b>1,135</b>
草 加 市	12	5	7	福 島 県	11	2	9
越 谷 市	20	8	12	茨 城 県	24	13	11
戸 田 市	19	3	16	栃 木 県	28	10	18

※従業・通学先の市区町村への就業者・通学者数の計が10人未満の場合「その他の都道府県」、「その他の市町村」にまとめて表章している。  
※当地で従業・通学する者には、従業地・通学地「不詳」で、当地に常住している者を含む。

# 区町村別15歳以上就業者数及び通学者数 通勤・通学者)

平成22年10月1日現在(単位:人)

区 分	総 数	就業者	通学者	区 分	総 数	就業者	通学者
群 馬 県	82	25	57	国 立 市	15	12	3
千 葉 県	46	31	15	福 生 市	80	49	31
東 京 都	2,402	1,447	955	東 大 和 市	48	24	24
特 別 区 部	515	273	242	清 瀬 市	95	56	39
新 宿 区	23	17	6	東久留米市	88	49	39
文 京 区	17	8	9	武蔵村山市	61	39	22
世 田 谷 区	19	13	6	多 摩 市	10	7	3
中 野 区	27	18	9	羽 村 市	104	64	40
杉 並 区	24	14	10	あきる野市	87	44	43
豊 島 区	38	25	13	西 東 京 市	85	48	37
北 区	14	6	8	瑞 穂 町	105	77	28
荒 川 区	10	9	1	日 の 出 町	12	3	9
板 橋 区	47	16	31	その他の市町村	22	15	7
練 馬 区	209	101	108	神 奈 川 県	99	64	35
足 立 区	19	11	8	横 浜 市	30	18	12
葛 飾 区	13	4	9	川 崎 市	14	12	2
江 戸 川 区	17	8	9	相 模 原 市	35	21	14
そ の 他 の 区	38	23	15	その他の市町村	20	13	7
八 王 子 市	119	67	52	山 梨 県	21	4	17
立 川 市	58	32	26	その他の都道府県	35	17	18
武 蔵 野 市	15	10	5				
三 鷹 市	11	3	8				
青 梅 市	459	325	134				
府 中 市	26	14	12				
昭 島 市	85	51	34				
町 田 市	16	14	2				
小 金 井 市	16	8	8				
小 平 市	86	46	40				
日 野 市	25	14	11				
東 村 山 市	135	90	45				
国 分 寺 市	24	13	11				

資料:国勢調査

