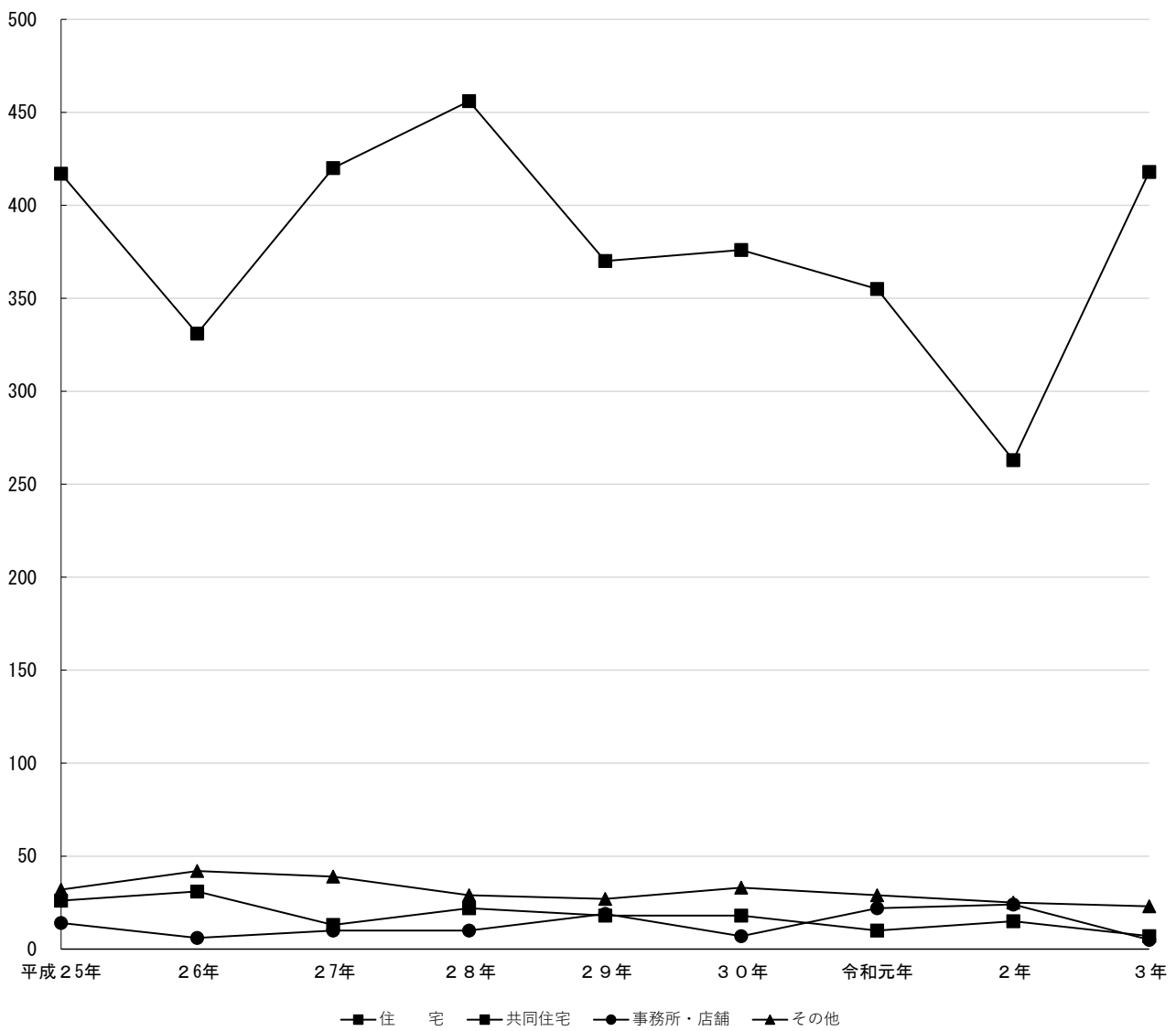


# 15 建設・住居・水道

建築確認申請件数の推移



## 123 団地別市営住宅数及び入居者数

令和4年4月1日現在

団地名	戸数	入居者数
	戸	人
総数	711	949
富士見	162	313
浅間（北）	39	74
中山	48	94
岩淵	101	107
向原	22	9
新田	89	51
平松	250	301

資料：建築課

## 124 公共下水道状況

年度	行政人口	処理区域面積	管きよ総延長	処理人口	普及率
	人	ha	m	人	%
平成 25	81,089	1,016.5	269,661	53,129	65.5
26	80,674	1,020.2	271,068	53,558	66.4
27	80,364	1,026.9	273,436	53,912	67.1
28	80,179	1,034.1	278,011	54,638	68.1
29	79,902	1,053.6	285,045	55,425	69.4
30	79,650	1,067.5	287,133	55,822	70.1
令和 元	79,343	1,072.4	288,834	56,344	71.0
2	78,905	1,074.9	290,042	56,309	71.4
3	78,496	1,080.6	291,455	56,255	71.7

※原市場特定環境保全公共下水道分を含む。

資料：下水道課

※行政人口は、各年度3月末の住民基本台帳人口である。

## 125 道路状況

令和4年4月1日現在

区分	路線数	実延長	内訳	
			舗装道	砂利道
	路線	m	m	m
総数	219,779	1,340,274	1,043,328	618,762
市道	5,217	1,018,458	422,352	596,106
県道	17	78,999	75,223	3,776
国道	1	28,273	28,273	0

※県道・国道については、令和3年4月1日現在のものである。

資料：建設管理課・飯能県土整備事務所

## 126 上水道給水状況

年 度	戸 数	給水人口	給水量	1日当たり 給水量	配水量	配水管延長
	戸	人	千 m <sup>3</sup>	m <sup>3</sup>	千 m <sup>3</sup>	km
平成 25	34,853	80,130	8,833	24,200	10,021	444
26	35,153	79,728	8,658	23,720	9,965	446
27	35,426	79,414	8,747	23,899	10,183	448
28	35,871	79,294	8,728	23,912	10,180	451
29	36,042	79,042	8,686	23,798	10,149	453
30	36,435	78,825	8,635	23,658	10,127	455
令和 元	36,737	78,559	8,639	23,605	10,465	455
2	36,948	78,167	8,756	23,989	10,283	458
3	37,287	77,774	8,673	23,762	10,094	459

資料:水道業務課

## 127 建築確認申請件数の推移

(単位:件)

年 度	総 数	住 宅	共同住宅	事務所・店舗	その他
平成 25	489	417	26	14	32
26	410	331	31	6	42
27	482	420	13	10	39
28	517	456	22	10	29
29	434	370	18	19	27
30	434	376	18	7	33
令和 元	416	355	10	22	29
2	327	263	15	24	25
3	453	418	7	5	23

資料:建築課

## 128 住居の種類・住宅の所有の関係別世帯数、 世帯人員及び1世帯当たり人員

令和2年10月1日現在

区 分	世帯数	世帯人員	1世帯当たり 人 員
	戸	人	人
一 般 世 帯	33,516	77,563	2.31
住 宅 に 住 む 一 般 世 帯	33,292	77,184	2.32
主 持 世 帯	32,894	76,481	2.33
公 営 ・ 都 市 再 生 機 構 ・ 公 社 の 借 家	569	1,060	1.86
民 営 の 借 家	6,507	10,454	1.61
給 与 住 宅	521	750	1.44
間 借 り	398	703	1.77
住 宅 以 外 に 住 む 一 般 世 帯	224	379	1.69

※主世帯とは、間借りの世帯を除き、一般世帯とは、学生寮・病院等の施設の世帯を除く。

資料：令和2年国勢調査

※住宅以外とは、寄宿舍・寮など生計を共にしない単身者の集まりを居住させる建物や、病

院・学校・旅館・会社・工場・事務所等の居住用でない建物である。

## 129 住宅の建て方別住宅に住む65歳以上世帯員のいる主世帯数、 主世帯人員、65歳以上世帯人員及び1世帯当たり人員

平成27年10月1日現在

区 分	主世帯数	主世帯人員	65歳以上世帯人員	1世帯当たり人員
	世帯	人	人	人
総 数	15,608	34,758	23,199	2.23
一 戸 建	13,734	31,501	20,781	2.29
長 屋 建	152	245	182	1.61
共 同 住 宅	1,714	2,985	2,225	1.74
建 物 全 体 の 階 数				
1 ・ 2 階 建	452	663	516	1.47
3 ～ 5 階 建	727	1,310	971	1.80
6 階 建 以 上	535	1,012	738	1.89
そ の 他	8	27	11	3.38

※その他とは、工場や事務所等の一部に住宅がある場合である。

資料：令和2年国勢調査

### 130 延べ面積・住宅の所有の関係別 65歳以上親族のいる一般世帯数

平成22年10月1日現在(単位:世帯)

延べ面積 (14区分)	住宅に住む65歳 以上世帯員のいる 一般世帯数	主 世 帯					間 借 り
		総 数	持ち家	公営・公団・公社の借家	民営の借家	給与住宅	
総 数	12,306	12,233	11,006	328	876	23	73
0 ~ 19 m <sup>2</sup>	68	63	17	-	45	1	5
20 ~ 29	214	203	59	2	139	3	11
30 ~ 39	457	442	111	88	238	5	15
40 ~ 49	474	465	277	59	126	3	9
50 ~ 59	716	707	414	162	130	1	9
60 ~ 69	699	691	614	12	62	3	8
70 ~ 79	1,089	1,081	1,027	5	48	1	8
80 ~ 89	999	996	966	-	29	1	3
90 ~ 99	1,455	1,450	1,437	-	13	-	5
100 ~ 119	1,812	1,812	1,788	-	21	3	-
120 ~ 149	2,128	2,128	2,110	-	17	1	-
150 ~ 199	1,464	1,464	1,458	-	6	-	-
200 ~ 249	442	442	440	-	1	1	-
250 m <sup>2</sup> 以上	289	289	288	-	1	-	-

※平成27・令和2年国勢調査では、延べ床面積の調査をしていないため、平成22年国勢調査の結果を掲載している。

資料:平成22年国勢調査

### 131 居住世帯の有無別住宅並びに世帯の種類別 世帯数及び世帯人員

平成30年10月1日現在

居 住 世 帯 の 有 無 別 住 宅 数		種 類 別 世 帯 数 ・ 人 員		
住 宅 の 区 分	戸 数	世 帯 の 種 類	世 帯 数	世 帯 人 員
住 宅 の 総 数	36,530	世 帯 の 総 数	32,030	80,050
居 住 世 帯 あり の 総 数	31,700	1 人 世 帯 の 総 数	9,010	9,010
同 居 世 帯 な し	31,420	専 用 住 宅	8,900	8,900
同 居 世 帯 あり	280	店 舗 そ の 他 の 併 用 住 宅	110	110
居 住 世 帯 な し の 総 数	4,830	2 人 以 上 の 世 帯 の 総 数	22,690	67,120
一 時 現 在 者 の み	30	専 用 住 宅	22,270	65,790
空 き 家	4,790	店 舗 そ の 他 の 併 用 住 宅	420	1,330
建 築 中	10	同 居 世 帯 の 総 数	190	550
住 宅 以 外 で 人 が 居 住 する 建 物 の 総 数	30	住 宅 以 外 の 建 物 に 居 住 する 世 帯	140	3,360

※総数には、「不詳」を含む。

※住宅以外の建物とは、会社の寮・学生寮・下宿屋・宿舍等である。

※調査結果は、標本調査による推定値である。

資料:住宅・土地統計調査

### 132 住宅の種類・所有の関係別住宅数、世帯人員、 1住宅当たり居室数、畳数、延べ面積

平成30年10月1日現在

区 分	住 宅 数	世 帯 数	世帯人員	1住宅当たり室数	1住宅当たり居室の畳数	1住宅当たり延べ面積
	戸	世帯	人	室	畳	m <sup>2</sup>
総 数	31,700	32,000	76,790	4.80	34.93	98.97
持 ち 家	24,210	24,490	64,080	5.38	39.62	113.62
借 家	6,840	6,860	11,870	2.72	18.34	47.14
専 用 住 宅	31,180	31,460	75,320	4.78	34.79	98.28
持 ち 家	23,720	23,980	62,660	5.37	39.55	113.23
借 家	6,810	6,830	11,820	2.71	18.21	46.23
店 舗 其 他 の 併 用 住 宅	520	540	1,470	5.85	43.28	139.51
持 ち 家	500	510	1,420	5.88	42.91	132.26
借 家	30	30	50	5.22	49.76	267.06

資料：住宅・土地統計調査

### 133 1か月当たり家賃別借家(専用住宅)数

平成30年10月1日現在(単位：戸)

総数	1 か 月 当 た り 家 賃								
	0円	1 ～ 10,000円	10,000 ～ 20,000円	20,000 ～ 40,000円	40,000 ～ 60,000円	60,000 ～ 80,000円	80,000 ～ 100,000円	100,000 ～ 150,000円	150,000円 以上
6,810	50	90	540	680	2610	2150	190	70	20

※総数には、「不詳」を含む。

資料：住宅・土地統計調査

### 134 住宅の種類・構造・建築の時期別住宅数

平成30年10月1日現在(単位：戸)

建 築 の 時 期	総 数	住 宅 の 種 類			構 造				
		専 用 住 宅	店 舗 其 他 の 併 用 住 宅	木 造	防 火 木 造	鉄 筋・鉄 骨・コ ンクリート造	鉄 骨 造	其 他	
住 宅 総 数	31,700	31,180	520	8,740	15,730	4,730	2,480	10	
昭 和 45 年 以 前	2,170	2,100	60	1,560	580	-	30	-	
昭 和 46 年 ～ 55 年	4,140	4,000	140	1,750	1,600	710	70	10	
昭 和 56 年 ～ 平 成 2 年	6,650	6,520	130	2,010	2,630	1,520	500	-	
平 成 3 年 ～ 7 年	4,220	4,190	40	720	2,370	830	310	-	
平 成 8 年 ～ 12 年	3,570	3,530	40	650	2,200	390	330	-	
平 成 13 年 ～ 17 年	2,220	2,190	40	510	1,370	110	230	-	
平 成 18 年 ～ 22 年	2,720	2,690	20	380	1,510	710	120	-	
平 成 23 年 ～ 27 年	2,680	2,670	10	390	1,670	160	460	-	
平 成 28 年 ～ 30 年 9 月	1,530	1,510	20	310	1,090	30	100	-	

※総数には、「不詳」を含む。

資料：住宅・土地統計調査

### 135 世帯の年間収入階級別普通世帯数

平成30年10月1日現在(単位:世帯)

世帯の年間収入階級	総数	主 世 帯							同居世帯・住宅 以外の建物に居 住する世帯
		総数	持ち家	借 家					
				総数	公営の借家	都市再生 機構・公社の 借家	民営借家	給与住宅	
普通世帯総数	31,890	31,700	24,210	6,840	650	-	5,920	260	190
100 万円未満	1,650	1,650	980	680	100	-	560	20	-
100 ～ 200	3,350	3,350	2,300	1,050	200	-	850	-	-
200 ～ 300	4,560	4,540	3,570	970	170	-	690	110	20
300 ～ 400	4,870	4,790	3,370	1,420	90	-	1,280	40	80
400 ～ 500	4,240	4,200	3,330	870	60	-	780	30	40
500 ～ 700	4,930	4,910	4,300	610	20	-	560	30	20
700 ～ 1,000	3,780	3,750	3,440	300	10	-	260	30	30
1,000 ～ 1,500	1,400	1,400	1,290	110	-	-	110	-	-
1,500 万円以上	420	420	420	-	-	-	-	-	-

※総数には、世帯の年間収入階級「不詳」を含む。

資料:住宅・土地統計調査

### 136 利用関係別、種類別着工新設住宅数

(単位:戸)

年次	総数	利 用 関 係 別				種 類 別			
		持ち家	貸家	給与住宅	分譲住宅	専用住宅	併用住宅	その他の住宅	
平成 26 年	517	207	155	-	155	513	4	-	
27	506	223	114	3	166	497	9	-	
28	586	241	159	1	185	565	21	-	
29	525	268	117	-	140	523	2	-	
30	499	255	114	12	118	491	8	-	
令和 元	464	259	100	-	105	461	3	-	

※令和2年より市町村別集計結果の公表を取りやめたため、令和元年までを掲載している。

資料:(一財)建設物価調査会、埼玉県統計年鑑  
国土交通省HP「住宅着工統計」

## 137 構造別着工建築物数

(単位:戸)

年次	総数	木造	鉄骨鉄筋 コンクリート造	鉄筋 コンクリート造	鉄骨造	コンクリート ブロック造	その他
平成 26年	479	388	1	2	84	-	4
27	451	364	-	6	63	1	17
28	515	433	-	5	70	-	7
29	553	451	-	9	82	2	9
30	452	368	-	3	78	-	3
令和 元	443	385	-	1	54	-	3

※令和2年より市町村別集計結果の公表を取りやめたため、令和元年までを掲載している。

資料:国土交通省HP「建築着工統計」(埼玉県統計年鑑)

## 138 高齢者等のための設備状況別住宅数

各年10月1日現在(単位:戸)

年次	総数	高齢者等のための設備がある													高齢者等 のための 設備は ない		
		総数	手すりがある										またぎ やすい 高さの 浴槽	廊下な どが車 いすで 通行可 能な幅		段差の ない 屋内	道路から 玄関まで 車いすで 通行可能
			総数	玄関	トイレ	浴室	脱衣所	廊下	階段	居室	その他						
平成 15年	27,660	12,050	9,340	1,820	3,700	4,540	740	1,110	6,900	370	160	5,630	3,380	3,900	2,240	15,290	
20	29,000	15,200	11,930	2,430	4,540	5,590	650	1,340	9,170	260	180	7,870	4,430	5,800	2,660	13,290	
25	30,190	16,850	14,060	3,610	6,410	7,180	960	1,770	10,290	360	200	7,840	4,590	6,430	3,010	13,250	
30	31,700	16,980	14,750	3,980	5,910	7,150	940	1,710	11,500	300	210	6,930	4,610	6,350	2,730	14,080	

※総数には、設備状況「不詳」を含む。

資料:住宅・土地統計調査

## 139 住宅の購入・新築・建て替え等別持ち家数

平成30年10月1日現在(単位:戸)

総数	新築の住宅を購入			中古住宅 を購入	新築(建て 替えを除く)	建て替え	相続 贈与	その他
	総数	都市再生機構(UR) ・ 公社など	民間					
24,210	6,140	420	5,720	2,920	8,360	3,880	1,880	1,030

資料:住宅・土地統計調査