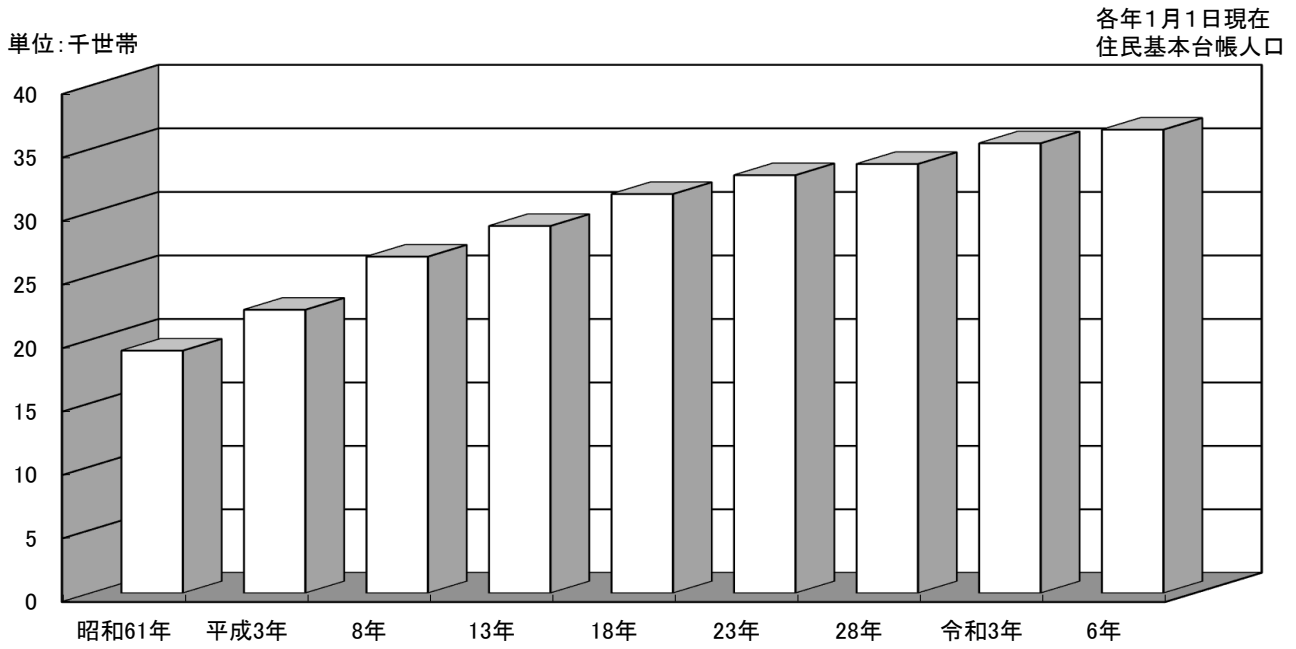
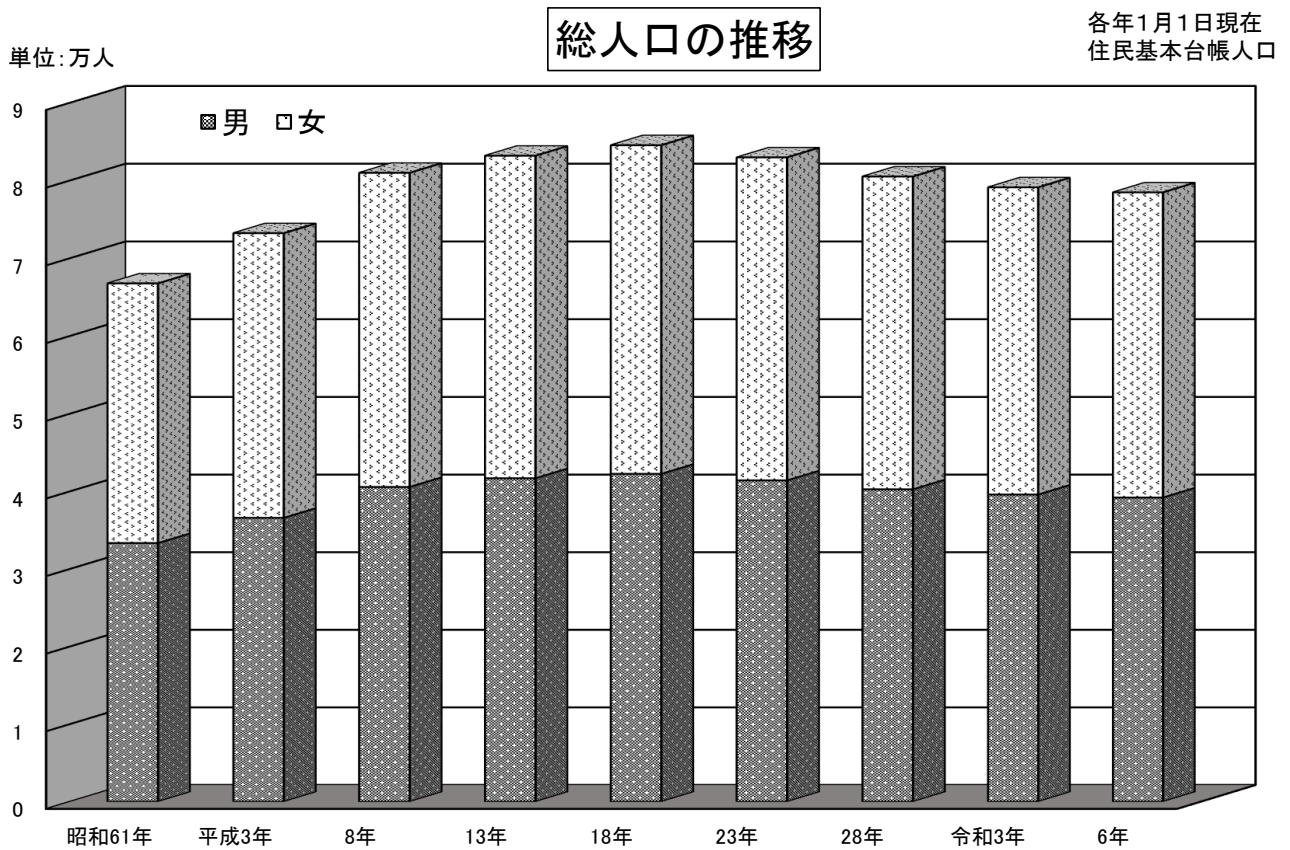


2 人口

世帯数の推移

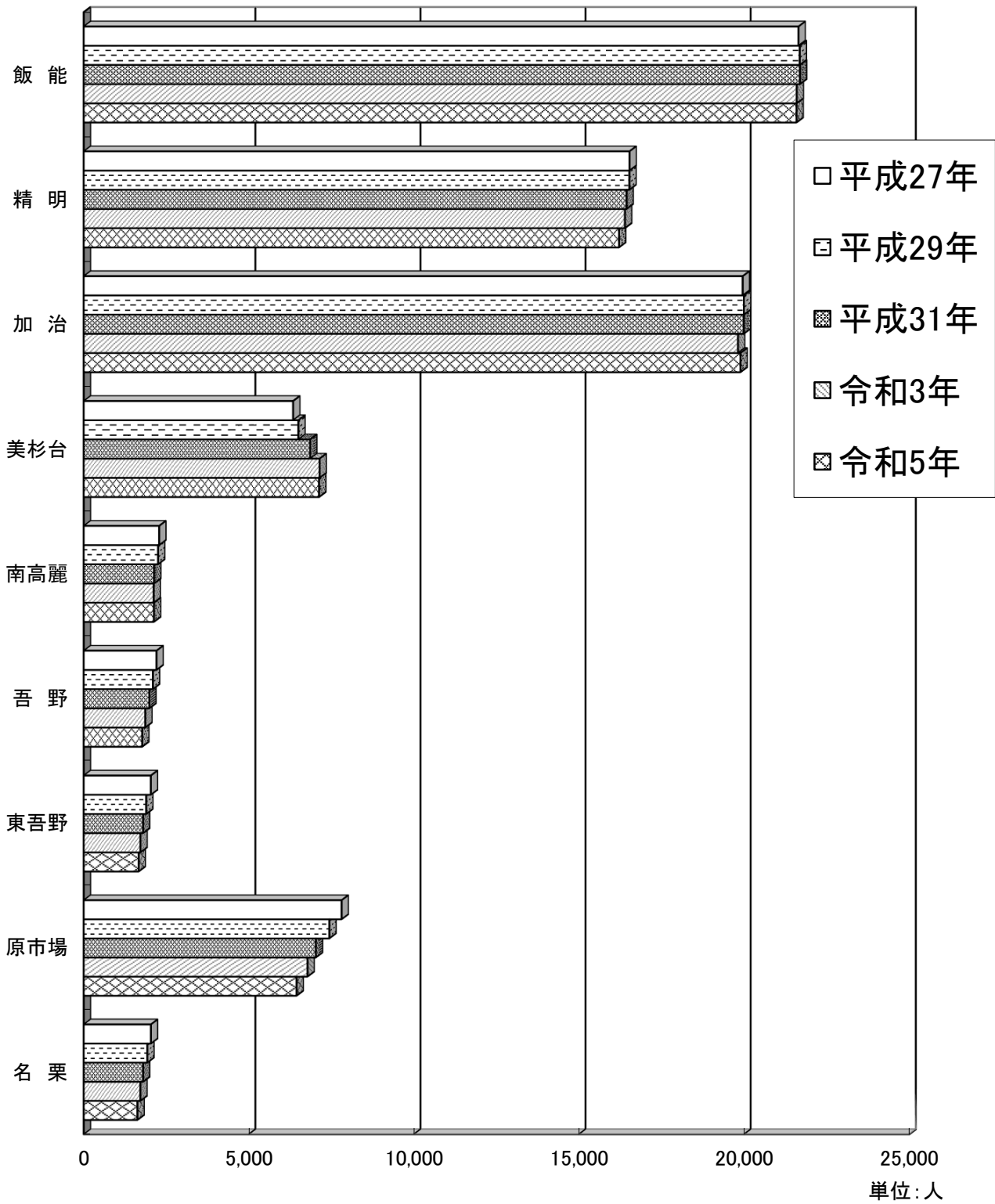


総人口の推移



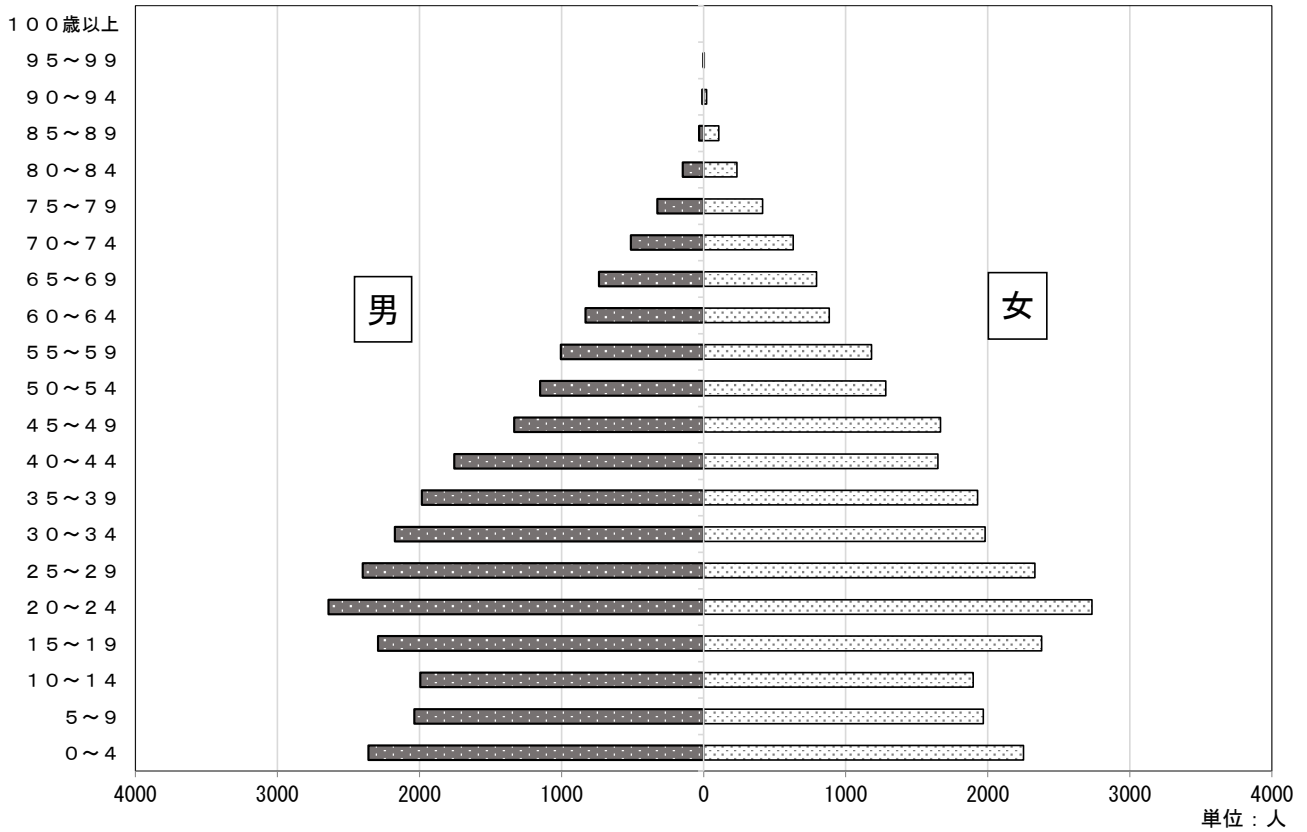
地区別人口の推移

各年1月1日現在
住民基本台帳人口

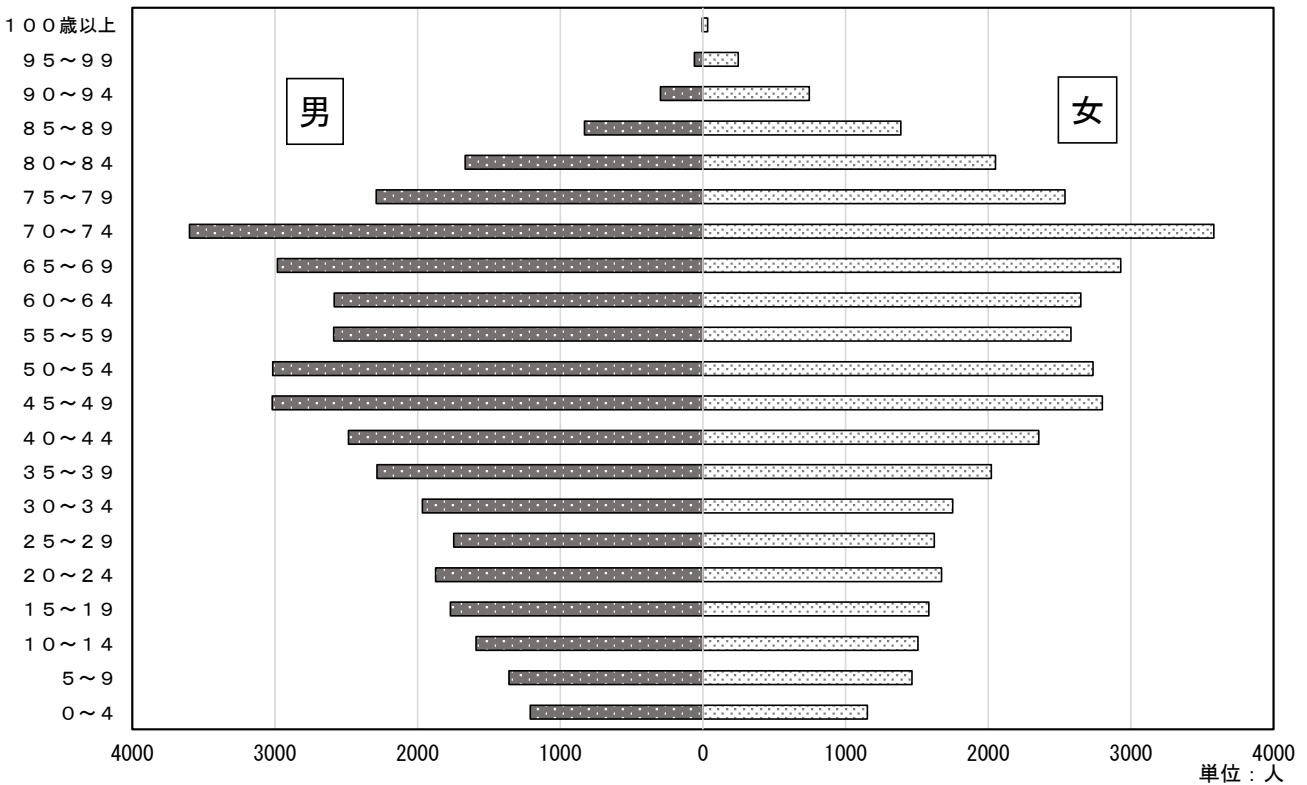


年齢5歳階級別人口割合

昭和45年10月1日現在
国勢調査



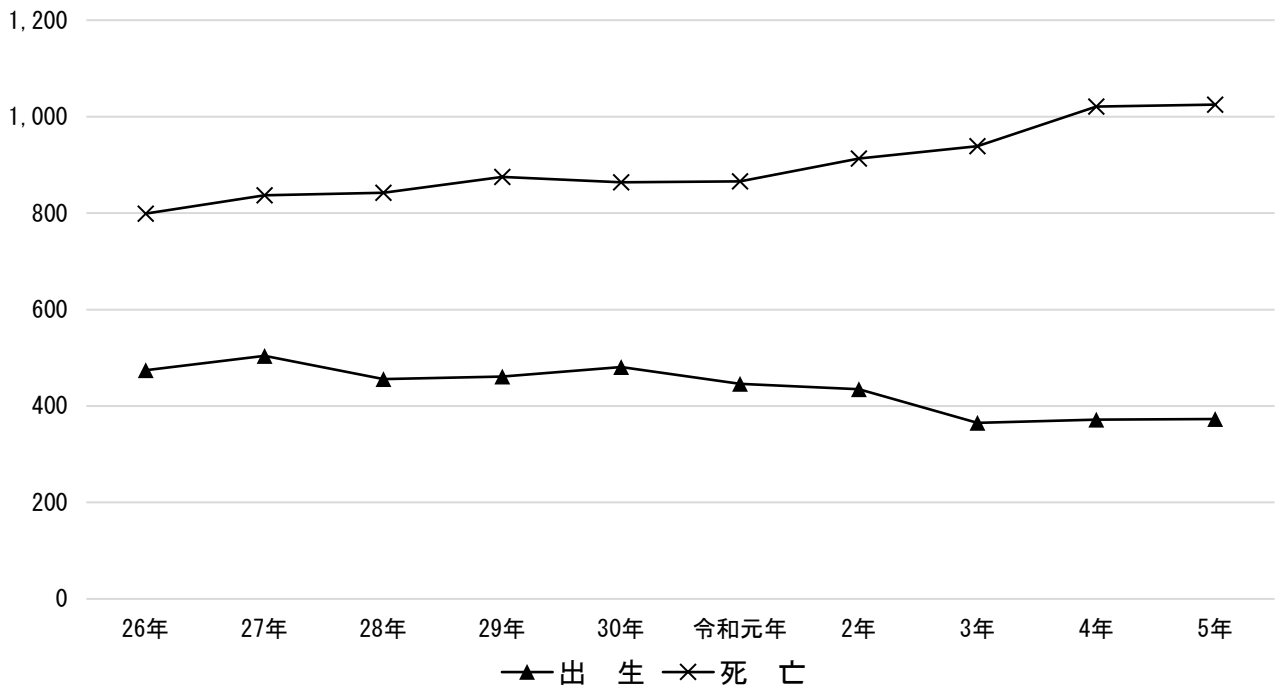
令和2年10月1日現在
国勢調査



単位：人

人口動態（自然動態）

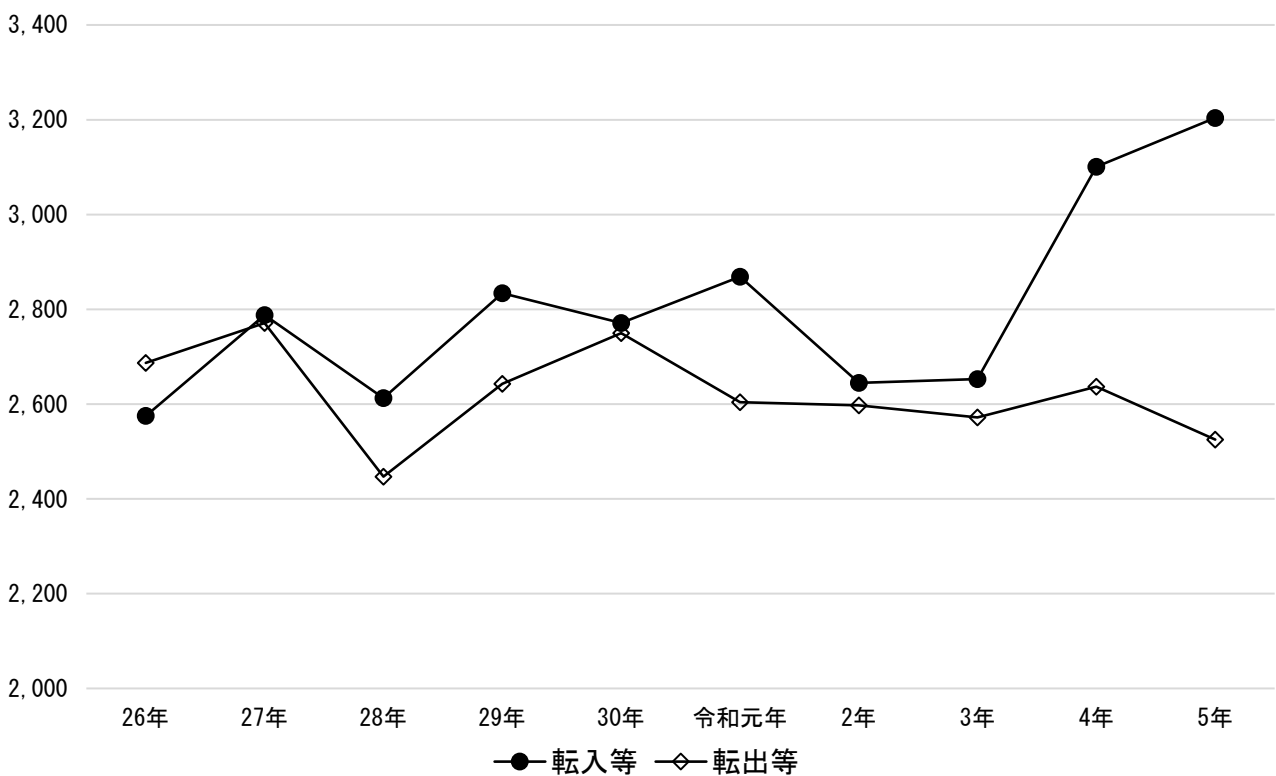
各年1月～12月



単位：人

人口動態（社会動態）

各年1月～12月



8 人口・世帯数

年次	世帯数	世帯 増減率	人口			人口 増減率	
			総数	男	女		
	世帯	%	人	人	人	%	
大正 9年	1,727	—	8,717	4,251	4,466	—	国勢調査(10. 1)
14	1,968	14.0	10,173	5,020	5,153	16.7	〃
昭和 5	2,164	10.0	10,856	5,330	5,526	6.7	〃
10	2,384	10.2	11,918	—	—	9.8	〃
15	2,459	3.1	12,750	5,999	6,751	7.0	〃
18	4,969	102.1	26,379	12,633	13,746	106.9	人口調査(合併人口)
19	5,239	5.4	26,788	12,225	14,563	1.6	〃
20	6,527	24.6	33,328	15,460	17,868	24.4	〃
21	6,541	0.2	32,706	15,431	17,275	△1.9	〃
22	6,707	2.5	34,151	16,538	17,613	4.4	臨時国勢調査(10. 1)
23	6,729	0.3	34,708	16,869	17,839	1.6	常住人口調査
24	6,762	0.5	34,803	16,925	17,878	0.3	人口調査
25	6,685	△1.2	34,839	16,961	17,878	0.1	国勢調査(10. 1)
26	6,748	0.9	35,521	17,330	18,191	2.0	
27	6,714	△0.5	35,594	17,211	18,383	0.2	住民登録人口(7. 1)
28	6,715	0.0	36,156	17,503	18,653	1.6	〃(3. 30)
29	—	—	36,513	—	—	1.0	市制施行人口(1. 1)
29	6,023	—	31,061	15,170	15,891	△17.6	元加治村分離(4. 1)
30	6,117	1.6	31,307	15,277	16,030	0.8	住民登録人口(1. 1)
31	8,523	39.3	44,123	21,578	22,545	40.9	合併人口(9. 30)
32	8,558	0.4	44,327	21,646	22,681	0.5	住民登録人口(1. 1)
33	8,575	0.2	44,428	21,661	22,767	0.2	〃
34	8,709	1.6	44,639	21,777	22,862	0.5	〃
35	8,878	1.9	44,968	21,921	23,047	0.7	〃
36	9,045	1.9	45,247	22,057	23,190	0.7	〃
37	9,336	3.2	45,533	22,164	23,369	0.6	〃
38	9,617	3.0	46,109	22,495	23,614	1.3	〃
39	10,027	4.3	46,240	22,678	23,562	0.3	〃
40	10,377	3.5	46,782	22,991	23,791	1.2	〃
41	10,711	3.2	47,608	23,412	24,196	1.8	〃
42	11,107	3.7	48,301	23,783	24,518	1.5	〃
43	11,532	3.8	49,443	24,402	25,041	2.4	〃
44	11,958	3.7	50,338	24,885	25,453	1.8	〃
45	12,302	2.9	51,037	25,279	25,758	1.4	〃
46	12,721	3.4	52,207	25,863	26,344	2.3	〃
47	13,625	7.1	53,008	26,325	26,683	1.5	〃
48	14,081	3.3	53,945	26,864	27,081	1.8	総人口(1. 1)
49	14,439	2.5	54,802	27,354	27,448	1.6	〃
50	14,683	1.7	55,554	27,733	27,821	1.4	〃
51	14,944	1.8	56,042	28,007	28,035	0.9	〃
52	15,250	2.0	56,696	28,365	28,331	1.2	〃
53	15,569	2.1	57,526	28,816	28,710	1.5	〃
54	16,080	3.3	59,118	29,645	29,473	2.8	〃
55	16,522	2.7	60,416	30,337	30,079	2.2	〃
56	17,013	3.0	61,764	31,001	30,763	2.2	〃

の推移

年次	世帯数	世帯 増減率	人口			人口 増減率	
			総数	男	女		
	世帯	%	人	人	人	%	
昭和 57年	17,631	3.6	63,560	31,762	31,798	2.9	総人口(1. 1)
58	18,046	2.4	64,688	32,278	32,410	1.8	〃
59	18,297	1.4	65,295	32,588	32,707	0.9	〃
60	18,578	1.5	66,009	32,964	33,045	1.1	〃
61	19,121	2.9	66,765	33,344	33,421	1.1	〃
62	19,608	2.5	67,555	33,731	33,824	1.2	〃
63	20,177	2.9	68,726	34,306	34,420	1.7	〃
64	20,795	3.1	70,047	34,973	35,074	1.9	〃
平成 2	21,680	4.3	71,933	35,976	35,957	2.7	〃
3	22,342	3.1	73,227	36,598	36,629	1.8	〃
4	23,076	3.3	74,514	37,340	37,174	1.8	〃
5	23,917	3.6	76,204	38,232	37,972	2.3	〃
6	24,770	3.6	77,769	38,957	38,812	2.1	〃
7	25,803	4.2	79,861	39,935	39,926	2.9	〃
8	26,520	2.8	80,986	40,574	40,412	1.2	〃
9	27,132	2.3	81,955	41,031	40,924	1.2	〃
10	27,646	1.9	82,542	41,357	41,185	0.7	〃
11	28,075	1.6	82,765	41,412	41,353	0.3	〃
12	28,516	1.6	83,046	41,592	41,454	0.3	〃
13	28,933	1.5	83,186	41,701	41,485	0.2	〃
14	29,276	1.2	83,054	41,644	41,410	△ 0.2	〃
15	29,540	0.9	82,796	41,511	41,285	△ 0.3	〃
16	29,905	1.2	82,641	41,379	41,262	△ 0.1	〃
17	31,136	4.1	84,982	42,508	42,474	2.8	合併総人口(1. 1)
18	31,446	1.0	84,544	42,264	42,280	△ 0.5	総人口(1. 1)
19	31,728	0.9	83,967	41,960	42,007	△ 0.7	〃
20	32,178	1.4	83,874	41,877	41,997	△ 0.1	〃
21	32,470	0.9	83,432	41,656	41,776	△ 0.5	〃
22	32,659	0.6	83,181	41,567	41,614	△ 0.3	〃
23	32,931	0.8	82,974	41,424	41,550	△ 0.2	〃
24	33,099	0.5	82,422	41,096	41,326	△ 0.7	〃
25	33,042	△ 0.2	81,874	40,838	41,036	△ 0.7	〃
26	33,299	0.8	81,266	40,645	40,621	△ 0.7	〃
27	33,499	0.6	80,829	40,427	40,402	△ 0.5	〃
28	33,811	0.9	80,513	40,277	40,236	△ 0.4	〃
29	34,172	1.1	80,293	40,159	40,134	△ 0.3	〃
30	34,538	1.1	80,070	40,093	39,977	△ 0.3	〃
31	34,869	1.0	79,708	39,881	39,827	△ 0.5	〃
令和 2	35,250	1.1	79,553	39,846	39,707	△ 0.2	〃
3	35,440	0.5	79,123	39,597	39,526	△ 0.5	〃
4	35,632	0.5	78,630	39,329	39,301	△ 0.6	〃
5	36,065	1.2	78,445	39,217	39,228	△ 0.2	〃
6	36,512	1.2	78,472	39,212	39,260	0.03	〃

資料: 庶務課・市民課

9 人口・世帯数

各年1月1日現在

年次	世帯数	人口			1世帯当たり 平均人員	人口増加率
		総数	男	女		
	世帯	人	人	人	人	%
平成 27	33,499	80,829	40,427	40,402	2.4	△ 0.5
28	33,811	80,513	40,277	40,236	2.4	△ 0.4
29	34,172	80,293	40,159	40,134	2.3	△ 0.4
30	34,538	80,070	40,093	39,977	2.3	△ 0.3
31	34,869	79,708	39,881	39,827	2.3	△ 0.5
令和 2	35,250	79,553	39,846	39,707	2.3	△ 0.2
3	35,440	79,123	39,597	39,526	2.2	△ 0.5
4	35,632	78,630	39,329	39,301	2.2	△ 0.6
5	36,065	78,445	39,217	39,228	2.2	△ 0.2
6	36,512	78,472	39,212	39,260	2.1	0.03

※外国人住民及び世帯を含む。

資料：市民課

10 地区別人口

各年1月1日現在(単位：人)

年次	総数	飯能	精明	加治	美杉台	南高麗	吾野	東吾野	原市場	名栗
平成 27	80,829	21,646	16,530	19,957	6,340	2,283	2,202	2,030	7,809	2,032
28	80,513	21,540	16,522	20,013	6,435	2,273	2,135	1,966	7,661	1,968
29	80,293	21,683	16,526	19,993	6,499	2,249	2,093	1,889	7,438	1,923
30	80,070	21,724	16,507	19,996	6,683	2,175	2,040	1,836	7,256	1,853
31	79,708	21,691	16,440	19,988	6,856	2,128	1,984	1,796	7,029	1,796
令和 2	79,553	21,696	16,381	19,959	7,066	2,110	1,938	1,748	6,899	1,756
3	79,123	21,591	16,393	19,814	7,142	2,117	1,862	1,714	6,777	1,713
4	78,630	21,585	16,284	19,729	7,122	2,111	1,811	1,698	6,632	1,658
5	78,445	21,586	16,214	19,891	7,128	2,125	1,769	1,662	6,445	1,625
6	78,472	21,738	16,223	20,108	7,068	2,133	1,707	1,633	6,273	1,589

※外国人住民を含む。

資料：市民課

11 地区別世帯数

各年1月1日現在(単位:世帯)

年次	総数	飯能	精明	加治	美杉台	南高麗	吾野	東吾野	原市場	名栗
平成 27	33,499	9,318	6,867	8,186	2,317	902	1,003	832	3,161	913
28	33,811	9,373	6,945	8,330	2,365	912	998	824	3,163	901
29	34,172	9,529	7,036	8,425	2,418	912	988	807	3,162	895
30	34,538	9,664	7,104	8,545	2,509	896	977	803	3,158	882
31	34,869	9,785	7,157	8,662	2,587	895	968	806	3,132	877
令和 2	35,250	9,941	7,220	8,717	2,683	903	966	796	3,155	869
3	35,440	9,956	7,308	8,753	2,760	908	945	793	3,145	872
4	35,632	10,060	7,328	8,814	2,793	915	939	804	3,129	850
5	36,065	10,198	7,396	9,011	2,820	938	942	804	3,109	847
6	36,512	10,429	7,500	9,209	2,817	946	909	804	3,061	837

※外国人世帯を含む。

資料:市民課

12 人口動態

各年1月～12月

年次	自然動態			社会動態			死産	婚姻	離婚
	出生	死亡	増加数	転入等	転出等	増加数			
平成 26	474	799	△ 325	2,575	2,687	△ 112	3	297	146
27	504	837	△ 333	2,788	2,771	17	6	281	134
28	456	842	△ 386	2,613	2,447	166	6	281	125
29	461	875	△ 414	2,834	2,643	191	4	270	118
30	481	864	△ 383	2,771	2,750	21	4	271	126
令和 元	446	866	△ 420	2,869	2,604	265	5	297	127
2	435	913	△ 478	2,645	2,597	48	3	240	98
3	365	939	△ 574	2,653	2,572	81	6	234	105
4	372	1,021	△ 649	3,101	2,637	464	6	198	90
5	373	1,025	△ 652	3,204	2,525	679	4	216	112

※転入・転出には、職権による記載・消除の数を含む。
 ※死産・婚姻・離婚は、飯能市への戸籍届出件数である。

資料:市民課

13 国籍・地域別在留外国人住民人口

各年1月1日現在(単位:人)

年次	総数	国籍・地域					
		人数					
平成 29	785	中国	ペルー	フィリピン	韓国	ベトナム	その他
		187	154	117	79	62	186
30	848	中国	ペルー	フィリピン	ベトナム	韓国	その他
		208	151	127	93	80	189
31	923	中国	ペルー	フィリピン	ベトナム	韓国	その他
		231	153	141	104	72	222
令和 2	984	中国	ペルー	ベトナム	フィリピン	韓国	その他
		232	148	138	134	78	254
3	1,028	中国	ベトナム	ペルー	フィリピン	韓国	その他
		224	160	152	137	84	271
4	1,083	中国	ベトナム	ペルー	フィリピン	韓国	その他
		231	193	143	138	85	293
5	1,220	中国	ベトナム	フィリピン	ペルー	韓国	その他
		254	239	141	134	88	364
6	1,424	ベトナム	中国	フィリピン	ペルー	韓国	その他
		335	228	153	134	89	485

※各年、国籍・地域別の上位5か国(地域)の数値である。

資料:市民課

14 町(大字)別人口・世帯数

令和6年1月1日現在

町(大字)	世帯数	人口			町(大字)	世帯数	人口		
		総数	男	女			総数	男	女
総数	36,512	78,472	39,212	39,260	飯能町	742	1,715	865	850
飯能地区	10,429	21,738	10,758	10,980	久下	68	131	68	63
山手町	560	1,291	645	646	中山	1,314	2,911	1,434	1,477
本町	457	889	445	444	久須美	87	198	101	97
八幡町	699	1,494	723	771	小瀬戸	188	404	201	203
新町	657	1,317	665	652	大河原	236	567	283	284
東町	439	885	420	465	小岩井	231	426	220	206
柳町	801	1,425	688	737	永田	303	623	309	314
仲町	758	1,459	705	754	栄町	589	1,095	519	576
稻荷町	436	859	416	443	緑町	403	837	427	410
南町	492	916	456	460	永田台一丁目	302	622	309	313

(つづき)

町・大字名	世帯数	人 口			町・大字名	世帯数	人 口		
		総数	男	女			総数	男	女
	世帯	人	人	人		世帯	人	人	人
永田台二丁目	201	564	286	278	岩 淵	421	939	462	477
永田台三丁目	-	-	-	-	下 畑	126	297	150	147
茜台一丁目	193	513	269	244	上 畑	116	293	137	156
茜台二丁目	-	-	-	-	苅 生	50	111	59	52
茜台三丁目	-	-	-	-	下 直 竹	144	299	141	158
					上直竹下分	64	137	65	72
精 明 地 区	7,500	16,223	8,104	8,119	上直竹上分	25	57	30	27
下 加 治	157	357	175	182	吾 野 地 区	909	1,707	880	827
小 久 保	153	298	145	153	坂 石 町 分	174	346	180	166
宮 沢	43	106	51	55	坂 石	178	343	177	166
平 松	450	978	484	494	吾 野	124	253	127	126
川 崎	80	177	92	85	上 長 沢	4	6	3	3
下 川 崎	74	167	96	71	高 山	7	10	4	6
新 光	123	253	130	123	北 川	124	243	121	122
芦 苅 場	279	493	229	264	坂 元	58	105	60	45
双 柳	4,953	10,777	5,403	5,374	南 川	240	401	208	193
青 木	737	1,662	821	841	東吾野地区	804	1,633	821	812
中 居	451	955	478	477	白 子	141	302	153	149
加 治 地 区	9,209	20,108	10,124	9,984	平 戸	215	415	198	217
岩 沢	2,816	5,933	3,000	2,933	虎 秀	107	224	111	113
笠 縫	1,815	4,154	2,128	2,026	井 上	171	376	199	177
川 寺	2,889	6,215	3,088	3,127	長 沢	170	316	160	156
阿 須	281	520	267	253	原市場地区	3,061	6,273	3,220	3,053
落 合	199	461	226	235	原 市 場	679	1,443	733	710
前 ケ 貫	491	1,100	541	559	下 赤 工	493	1,037	518	519
矢 風	346	753	379	374	上 赤 工	246	541	271	270
征 矢 町	372	972	495	477	赤 沢	461	957	512	445
美杉台地区	2,817	7,068	3,483	3,585	唐 竹	405	798	399	399
美杉台一丁目	171	402	194	208	中 藤 下 郷	415	813	424	389
美杉台二丁目	336	768	391	377	中 藤 中 郷	198	388	206	182
美杉台三丁目	238	508	246	262	中 藤 上 郷	116	213	111	102
美杉台四丁目	502	1,207	602	605	南	48	83	46	37
美杉台五丁目	769	1,698	821	877	名 栗 地 区	837	1,589	778	811
美杉台六丁目	361	1,104	558	546	下 名 栗	389	712	345	367
美杉台七丁目	440	1,381	671	710	上 名 栗	448	877	433	444
南高麗地区	946	2,133	1,044	1,089					

資料：市民課

15 年 齡 別 人 口

年 齡	総 数	男	女	年 齡	総 数	男	女
総 数	78,472	39,212	39,260				
0 ～ 4歳	2,215	1,127	1,088	25 ～ 29歳	3,229	1,702	1,527
0	370	171	199	25	676	354	322
1	410	215	195	26	601	312	289
2	434	231	203	27	642	358	284
3	485	245	240	28	635	331	304
4	516	265	251	29	675	347	328
5 ～ 9歳	2,896	1,487	1,409	30 ～ 34歳	3,607	1,878	1,729
5	553	280	273	30	705	362	343
6	566	292	274	31	705	378	327
7	565	283	282	32	683	354	329
8	624	328	296	33	737	385	352
9	588	304	284	34	777	399	378
10 ～ 14歳	3,059	1,631	1,428	35 ～ 39歳	4,289	2,269	2,020
10	595	326	269	35	850	459	391
11	545	284	261	36	816	407	409
12	609	336	273	37	809	431	378
13	672	350	322	38	908	483	425
14	638	335	303	39	906	489	417
15 ～ 19歳	3,308	1,714	1,594	40 ～ 44歳	4,779	2,483	2,296
15	601	302	299	40	891	460	431
16	664	314	350	41	973	511	462
17	684	369	315	42	973	501	472
18	627	341	286	43	922	479	443
19	732	388	344	44	1020	532	488
20 ～ 24歳	3,626	1,907	1,719	45 ～ 49歳	5,339	2,765	2,574
20	773	398	375	45	1010	512	498
21	763	383	380	46	1001	526	475
22	713	385	328	47	1013	513	500
23	671	358	313	48	1088	591	497
24	706	383	323	49	1227	623	604

(つづき)

令和6年1月1日現在 (単位:人)

年 齢	総 数	男	女	年 齢	総 数	男	女
50 ～ 54歳	6,136	3,221	2,915	75 ～ 79歳	5,500	2,645	2,855
50	1284	670	614	75	1387	689	698
51	1270	658	612	76	1412	704	708
52	1260	680	580	77	931	439	492
53	1204	620	584	78	779	366	413
54	1118	593	525	79	991	447	544
55 ～ 59歳	5,334	2,686	2,648	80 ～ 84歳	4,116	1,845	2,271
55	1034	522	512	80	956	438	518
56	1191	626	565	81	884	401	483
57	835	406	429	82	870	393	477
58	1143	566	577	83	748	330	418
59	1131	566	565	84	658	283	375
60 ～ 64歳	5,190	2,585	2,605	85 ～ 89歳	2,314	923	1,391
60	1022	512	510	85	507	215	292
61	1013	511	502	86	565	240	325
62	1071	550	521	87	480	181	299
63	1032	499	533	88	408	156	252
64	1052	513	539	89	354	131	223
65 ～ 69歳	5,376	2,654	2,722	90 ～ 94歳	1,110	310	800
65	1062	517	545	90	288	89	199
66	983	492	491	91	270	72	198
67	1054	540	514	92	220	65	155
68	1142	547	595	93	185	51	134
69	1135	558	577	94	147	33	114
70 ～ 74歳	6,662	3,313	3,349	95 ～ 99歳	338	62	276
70	1169	588	581	95	114	26	88
71	1325	669	656	96	78	17	61
72	1259	640	619	97	57	6	51
73	1357	668	689	98	49	8	41
74	1552	748	804	99	40	5	35
				100歳以上	49	5	44

資料: 庶務課(住民基本台帳人口)

16 町(大字)別平均年齢

令和6年1月1日現在(単位:歳)

町(大字)		平均	男	女	町(大字)		平均	男	女
全	市	49.7	48.3	51.0	美 杉 台 地 区		45.1	44.5	45.7
飯 能 地 区		49.0	47.6	50.5	美 杉 台 一 丁 目		52.5	51.1	53.8
山 手 町		46.9	45.5	48.3	美 杉 台 二 丁 目		45.5	44.2	46.8
本 町		51.1	49.3	52.8	美 杉 台 三 丁 目		57.7	56.3	59.0
八 幡 町		47.2	45.7	48.6	美 杉 台 四 丁 目		51.3	49.8	52.8
新 町		45.5	42.8	48.3	美 杉 台 五 丁 目		53.0	53.2	52.9
東 町		50.2	49.6	50.8	美 杉 台 六 丁 目		29.6	29.5	29.6
柳 町		47.3	45.6	48.9	美 杉 台 七 丁 目		35.5	35.7	35.4
仲 町		50.9	50.0	51.8	南 高 麗 地 区		54.1	52.2	56.0
稻 荷 町		50.4	47.9	52.7	岩 淵 町		53.1	51.4	54.9
南 町		54.7	52.9	56.5	下 畑 町		52.9	50.4	55.6
飯 能 町		50.0	48.5	51.6	上 畑 町		48.6	47.6	49.4
原 町		46.6	46.6	46.7	上 生 町		59.4	58.1	60.8
久 下 町		55.0	51.8	58.5	下 直 竹 町		58.4	55.8	60.7
中 山 町		49.2	47.8	50.6	上 直 竹 下 分		59.5	58.9	60.1
久 須 美 町		56.6	55.9	57.2	上 直 竹 上 分		58.9	51.8	66.9
小 瀬 戸 町		56.8	56.1	57.6	吾 野 地 区		61.0	58.2	63.9
大 河 原 町		55.5	54.7	56.3	坂 石 町		61.5	59.0	64.2
小 岩 井 町		49.5	47.5	51.7	坂 石 町		58.8	57.7	60.1
永 田 町		58.5	55.8	61.2	吾 野 地 区		57.6	55.0	60.1
栄 町		48.4	47.9	48.9	上 長 沢 町		73.8	72.7	75.0
緑 町		43.4	42.0	44.8	高 山 川 町		85.0	83.0	86.3
永 田 台 一 丁 目		59.2	58.1	60.3	北 坂 元 川 町		60.8	58.9	62.6
永 田 台 二 丁 目		37.1	36.9	37.4	坂 南 川 町		61.4	61.2	61.8
永 田 台 三 丁 目		-	-	-	南 川 町		63.8	58.1	70.0
茜 台 一 丁 目		30.9	30.0	31.9	東 吾 野 地 区		59.5	58.6	60.3
茜 台 二 丁 目		-	-	-	白 子 戸 町		57.1	56.6	57.7
茜 台 三 丁 目		-	-	-	平 秀 上 沢 町		61.7	59.6	63.6
精 明 地 区		48.3	46.9	49.7	虎 井 長 沢 町		59.7	58.6	60.8
下 加 治 町		51.3	49.7	52.9	井 上 沢 町		57.8	57.4	58.3
小 久 保 沢 町		58.9	59.0	58.8	長 沢 町		57.8	57.4	58.3
小 宮 沢 町		55.2	51.5	58.7	原 市 場 地 区		60.6	60.8	60.3
平 川 崎 町		52.0	49.7	54.2	原 市 場 地 区		56.3	55.2	57.4
川 崎 町		54.7	56.9	52.3	原 市 場 地 区		56.2	54.9	57.6
下 川 崎 町		54.6	52.0	58.0	下 赤 工 場 町		56.8	56.0	57.6
新 光 場 町		53.2	50.8	55.7	上 赤 工 場 町		54.7	55.0	54.3
芦 荻 町		62.2	57.8	66.0	赤 沢 竹 郷 町		56.8	54.9	59.0
双 柳 木 居 町		47.0	45.7	48.3	唐 藤 下 郷 町		55.3	53.5	57.0
青 中 居 町		46.1	45.6	46.5	中 藤 中 郷 町		56.2	55.9	56.6
加 治 地 区		47.8	46.5	49.1	中 藤 上 郷 町		55.7	54.9	56.5
岩 沢 町		49.2	48.0	50.5	中 藤 南 郷 町		57.0	54.6	59.7
笠 縫 寺 町		45.7	44.8	46.7	南 郷 町		65.5	65.3	65.8
川 寺 町		47.8	46.2	49.4	名 栗 地 区		61.5	58.7	64.2
阿 須 合 貴 町		49.2	47.0	51.4	下 名 栗 町		63.6	60.4	66.6
落 合 貴 町		50.1	49.3	50.9	上 名 栗 町		59.8	57.5	62.1
前 ヶ 貫 町		52.2	50.6	53.7					
矢 風 町		50.1	49.2	51.0					
征 矢 町		39.3	38.1	40.6					

資料:庶務課(住民基本台帳人口)

17 国勢調査人口・世帯数の推移

各年10月1日現在

年次	世帯数	人口			人口密度	1世帯当たり
		総数	男	女		平均人員
	世帯	人	人	人	人/km ²	人
昭和 40年	10,730	47,825	23,410	24,415	357	4.5
45	12,717	52,066	25,723	26,343	388	4.1
50	14,372	55,926	27,798	28,128	417	3.9
55	16,673	61,179	30,482	30,697	456	3.7
60	18,430	66,550	33,123	33,427	496	3.6
2	21,558	73,214	36,518	36,696	544	3.4
平成 7	25,520	80,535	40,262	40,273	598	3.1
12	27,757	83,210	41,509	41,701	618	3.0
17	29,790	84,860	42,273	42,587	439	2.8
22	30,905	83,549	41,622	41,927	433	2.7
27	31,749	80,715	40,564	40,151	418	2.5
令和 2	33,563	80,361	40,294	40,067	416	2.4

※世帯数には、世帯の種類「不詳」を含む。
 ※人口密度は、対1km²当たりの人口である。

資料：国勢調査

18 年少・生産年齢・老年人口の推移

各年10月1日現在(単位：人)

年齢	昭和60年	平成2年	平成7年	平成12年	平成17年	平成22年	平成27年	令和2年
総数	66,550	73,214	80,535	83,210	84,860	83,549	80,715	80,361
0～14歳	15,394	13,979	13,563	12,377	11,151	9,776	8,693	8,424
15～64歳	44,501	50,681	56,432	57,755	57,107	54,281	48,820	45,590
65歳以上	6,639	8,494	10,513	13,074	16,589	19,410	22,896	25,204
男	33,123	36,518	40,262	41,509	42,273	41,622	40,564	40,294
0～14歳	7,910	7,155	6,941	6,327	5,740	5,072	4,549	4,363
15～64歳	22,440	25,896	28,924	29,672	29,324	27,880	25,284	23,587
65歳以上	2,761	3,433	4,375	5,509	7,201	8,611	10,485	11,664
女	33,427	36,696	40,273	41,701	42,587	41,927	40,151	40,067
0～14歳	7,484	6,824	6,622	6,050	5,411	4,704	4,144	4,061
15～64歳	22,061	24,785	27,508	28,083	27,783	26,401	23,536	22,003
65歳以上	3,878	5,061	6,138	7,565	9,388	10,799	12,411	13,540

※総数には、年齢「不詳」を含む。

資料：国勢調査

19 国勢調査県内各市の

市	人 口			平成27～令和2年の人口増減		人口密度 人/km ²
	総 数	男	女	増加数	増加率	
	人	人	人	人	%	
県 計	7,344,765	3,652,169	3,692,596	78,231	1.1	1,934.0
市 計	6,856,182	3,408,332	3,447,850	95,369	1.4	2,428.6
さいたま市	1,324,025	652,920	671,105	60,046	4.8	6,089.4
川 越 市	354,571	177,480	177,091	3,826	1.1	3,249.1
熊 谷 市	194,415	97,087	97,328	△ 4,327	△ 2.2	1,216.5
川 口 市	594,274	299,238	295,036	16,162	2.8	9,592.8
行 田 市	78,617	38,736	39,881	△ 3,496	△ 4.3	1,164.9
秩 父 市	59,674	29,068	30,606	△ 3,881	△ 6.1	103.3
所 沢 市	342,464	168,197	174,267	2,078	0.6	4,749.2
飯 能 市	80,361	40,294	40,067	△ 354	△ 0.4	416.3
加 須 市	111,623	55,982	55,641	△ 606	△ 0.5	837.4
本 庄 市	78,569	39,216	39,353	688	0.9	876.0
東 松 山 市	91,791	46,187	45,604	354	0.4	1,404.6
春 日 部 市	229,792	113,467	116,325	△ 2,917	△ 1.3	3,481.7
狭 山 市	148,699	74,178	74,521	△ 3,706	△ 2.4	3,035.3
羽 生 市	52,862	26,142	26,720	△ 2,012	△ 3.7	901.5
鴻 巣 市	116,828	57,673	59,155	△ 1,244	△ 1.1	1,732.3
深 谷 市	141,268	70,200	71,068	△ 2,543	△ 1.8	1,020.9
上 尾 市	226,940	112,288	114,652	1,744	0.8	4,986.6
草 加 市	248,304	125,213	123,091	1,270	0.5	9,042.4
越 谷 市	341,621	168,747	172,874	4,123	1.2	5,671.0
蕨 市	74,283	37,470	36,813	2,023	2.8	14,536.8
戸 田 市	140,899	71,388	69,511	4,749	3.5	7,746.0
入 間 市	145,651	71,803	73,848	△ 2,739	△ 1.8	3,259.1
朝 霞 市	141,083	70,696	70,387	4,784	3.5	7,692.6
志 木 市	75,346	36,945	38,401	2,670	3.7	8,325.5
和 光 市	83,989	43,138	40,851	3,163	3.9	7,607.7
新 座 市	166,017	81,781	84,236	3,895	2.4	7,287.8
桶 川 市	74,748	36,950	37,798	812	1.1	2,948.6
久 喜 市	150,582	74,607	75,975	△ 1,729	△ 1.1	1,827.2
北 本 市	65,201	32,214	32,987	△ 2,208	△ 3.3	3,289.7
八 潮 市	93,363	47,995	45,368	6,646	7.7	5,181.1
富 士 見 市	111,859	54,871	56,988	3,757	3.5	5,658.0
三 郷 市	142,145	71,486	70,659	5,624	4.1	4,717.7
蓮 田 市	61,499	30,468	31,031	△ 881	△ 1.4	2,254.4
坂 戸 市	100,275	50,041	50,234	△ 1,404	△ 1.4	2,444.5
幸 手 市	50,066	24,979	25,087	△ 2,458	△ 4.7	1,475.6
鶴ヶ島市	70,117	34,585	35,532	△ 138	△ 0.2	3,972.6
日 高 市	54,571	26,953	27,618	△ 1,949	△ 3.4	1,149.3
吉 川 市	71,979	35,800	36,179	2,241	3.2	2,273.5
ふじみ野市	113,597	56,085	57,512	2,627	2.4	7,759.4
白 岡 市	52,214	25,764	26,450	679	1.3	2,095.3

人口及び世帯数等

令和2年10月1日現在

外国人	15歳未満	15～64歳	65歳以上	老年人口 割合	平均年齢	世帯数
人	人	人	人	%	歳	世帯
161,439	858,384	4,335,188	1,934,994	27.1%	46.9	3,162,743
154,141	638,491	3,239,859	1,471,359	27.5%	47.0	2,967,296
22,845	168,805	821,211	304,992	23.6%	45.1	582,475
5,909	36,460	181,655	89,061	29.0%	47.6	153,376
3,076	21,814	113,744	57,262	29.7%	48.3	80,153
31,592	72,665	373,347	137,923	23.6%	45.3	267,141
1,417	8,240	44,778	25,010	32.1%	49.6	31,876
511	6,590	32,459	20,342	34.3%	50.9	23,922
3,865	33,050	174,266	87,050	29.6%	48.3	152,652
929	8,424	45,590	25,204	31.8%	49.3	33,563
2,142	12,547	64,960	33,283	30.0%	48.5	44,295
2,403	8,894	45,696	22,661	29.3%	48.2	33,033
2,454	10,582	52,871	25,995	29.1%	47.5	39,797
3,442	21,178	116,707	68,663	33.2%	50.1	97,638
2,327	15,467	84,070	47,661	32.4%	49.5	63,776
1,210	5,295	29,391	15,821	31.3%	49.4	21,159
1,611	13,254	67,954	34,993	30.1%	48.4	47,499
2,611	16,815	81,390	40,881	29.4%	47.8	55,854
3,225	25,395	127,746	61,216	28.6%	47.6	96,559
7,147	29,088	157,501	61,664	24.8%	46.0	111,923
6,547	43,497	210,444	87,123	25.5%	45.9	142,774
6,293	7,885	48,527	17,247	23.4%	45.5	36,827
5,870	20,025	93,035	23,065	16.9%	41.6	64,319
2,023	16,610	85,174	42,924	29.7%	48.2	61,222
3,578	19,106	93,817	27,533	19.6%	43.2	62,663
1,613	9,897	46,217	18,689	25.0%	45.6	32,730
2,215	11,397	57,416	15,040	17.9%	41.9	39,889
2,985	20,924	98,647	42,180	26.1%	46.3	73,686
764	8,611	43,586	22,126	29.8%	48.3	30,918
2,655	16,537	86,097	46,097	31.0%	48.9	62,578
514	6,593	37,112	21,183	32.6%	50.1	27,403
3,461	11,335	58,742	21,283	23.3%	44.7	42,183
1,998	13,657	68,450	27,171	24.9%	45.6	50,979
4,309	18,162	83,860	38,602	27.5%	46.4	60,829
606	6,739	34,826	19,902	32.4%	49.3	25,474
2,296	11,428	57,702	29,435	29.9%	47.6	44,555
979	4,917	27,131	17,633	35.5%	51.1	20,851
1,281	7,872	41,523	20,241	29.1%	47.4	30,537
784	6,286	30,041	17,966	33.1%	49.2	22,379
1,558	10,383	44,153	17,315	24.1%	44.4	27,901
2,561	14,377	68,512	29,317	26.1%	46.4	49,395
535	6,495	30,722	14,597	28.2%	47.3	20,513

※世帯数には、世帯の種類「不詳」を含む。外国人には、無国籍及び国名「不詳」を含む。

※老年人口割合は、65歳以上の割合である。

20 昼間・常住人口の推移

各年10月1日現在

年次	常住人口	流出人口	流出割合	流入人口	流入割合	昼間人口	対常住人口比率
	人	人	%	人	%	人	人
昭和 60年	66,534	15,525	23.3	9,683	14.6	60,692	91.2
平成 2年	73,154	20,204	27.6	13,480	18.4	66,430	90.8
7	80,508	23,971	29.8	16,582	20.6	73,119	90.8
12	83,210	25,424	30.6	16,510	19.8	74,296	89.3
17	84,860	25,486	30.0	15,255	18.0	74,629	87.9
22	83,549	25,560	30.6	14,605	17.5	72,594	86.9
27	80,715	23,884	29.6	15,220	18.9	72,051	89.3
令和 2年	80,361	22,128	27.5	15,165	18.9	73,398	91.3

※昭和60年以降の常住人口には、労働力状態「不詳」を含む。

資料：国勢調査

21 国勢調査年齢別・男女別人口

令和2年10月1日現在(単位：人)

年	年齢	総数	男	女	年	年齢	総数	男	女
総	数	80,361	40,294	40,067					
0	～ 4歳	2,456	1,245	1,211	20	～ 24歳	3,805	2,107	1,698
	0	429	219	210		20	881	526	355
	1	461	230	231		21	882	488	394
	2	499	248	251		22	757	404	353
	3	514	269	245		23	656	348	308
	4	553	279	274		24	629	341	288
5	～ 9	2,814	1,497	1,317	25	～ 29	3,380	1,747	1,633
	5	576	300	276		25	640	354	286
	6	545	287	258		26	692	336	356
	7	562	303	259		27	674	339	335
	8	540	278	262		28	668	339	329
	9	591	329	262		29	706	379	327
10	～ 14	3,154	1,621	1,533	30	～ 34	3,674	1,933	1,741
	10	647	343	304		30	670	373	297
	11	591	300	291		31	738	370	368
	12	601	305	296		32	744	396	348
	13	641	316	325		33	742	386	356
	14	674	357	317		34	780	408	372
15	～ 19	3,809	2,055	1,754	35	～ 39	4,301	2,269	2,032
	15	634	337	297		35	834	452	382
	16	710	373	337		36	826	446	380
	17	729	382	347		37	819	422	397
	18	800	426	374		38	912	481	431
	19	936	537	399		39	910	468	442

(つづき)

年 齢	総 数	男	女	年 齢	総 数	男	女
40 ~ 44 歳	4,813	2,433	2,380	70 ~ 74 歳	6,851	3,410	3,441
40	883	448	435	70	1,453	715	738
41	958	493	465	71	1,534	764	770
42	978	489	489	72	1,516	770	746
43	976	494	482	73	1,452	732	720
44	1,018	509	509	74	896	429	467
45 ~ 49	5,890	3,076	2,814	75 ~ 79	5,043	2,399	2,644
45	1,034	547	487	75	894	411	483
46	1,212	610	602	76	1,115	540	575
47	1,281	652	629	77	1,030	480	550
48	1,189	632	557	78	1,020	482	538
49	1,174	635	539	79	984	486	498
50 ~ 54	5,279	2,684	2,595	80 ~ 84	3,484	1,531	1,953
50	1,178	615	563	80	842	374	468
51	1,072	566	506	81	680	306	374
52	1,035	503	532	82	680	318	362
53	1,102	564	538	83	687	280	407
54	892	436	456	84	595	253	342
55 ~ 59	5,375	2,692	2,683	85 ~ 89	2,200	795	1,405
55	1,128	555	573	85	536	220	316
56	1,103	556	547	86	480	192	288
57	1,077	537	540	87	412	133	279
58	1,019	515	504	88	404	134	270
59	1,048	529	519	89	368	116	252
60 ~ 64	5,264	2,591	2,673	90 ~ 94	1,019	289	730
60	1,030	509	521	90	305	86	219
61	1,064	506	558	91	250	71	179
62	1,036	490	546	92	184	55	129
63	1,025	519	506	93	153	48	105
64	1,109	567	542	94	127	29	98
65 ~ 69	6,272	3,177	3,095	95 ~ 99	294	56	238
65	1,166	574	592	95	110	25	85
66	1,146	575	571	96	79	14	65
67	1,226	615	611	97	50	12	38
68	1,349	705	644	98	37	4	33
69	1,385	708	677	99	18	1	17
				100 歳 以 上	41	7	34
				不 詳	1,143	680	463

資料:令和2年国勢調査

22 人口集中地区の人口及び面積

各年10月1日現在

年次	人口	世帯数	面積	人口密度	市全体に対する割合	
					人口	面積
平成 2年	人 43,025	世帯 13,588	km ² 7.8	人/km ² 5,516.0	% 58.8	% 5.8
7	45,472	15,614	7.6	5,967.5	56.5	5.7
12	51,495	18,307	8.3	6,181.9	61.9	6.2
17	51,734	19,307	8.4	6,195.7	61.0	4.3
22	52,828	20,669	8.5	6,185.9	63.2	4.4
27	53,104	21,854	8.7	6,118.0	65.8	4.5
令和 2	55,074	23,837	9.2	5,960.4	68.5	4.8

※人口集中地区(DID)とは、人口密度の高い基本単位区(原則として人口密度1km²当たり約4,000人以上)が隣接して人口5,000人以上を有する都市地域である。

資料: 国勢調査

23 国勢調査地区別人口・世帯数

令和2年10月1日現在

地区	世帯	人口			地区人口割合
		総数	男	女	
総数	世帯 33,563	人 80,361	人 40,294	人 40,067	% 100.0
飯能	9,733	22,090	11,002	11,088	27.5
精明	6,784	17,070	8,464	8,606	21.2
加治	8,517	20,487	10,504	9,983	25.5
美杉台	2,663	7,026	3,447	3,579	8.7
南高麗	838	2,099	1,023	1,076	2.6
吾野	772	1,762	892	870	2.2
東吾野	727	1,683	830	853	2.1
原市場	2,823	6,523	3,348	3,175	8.1
名栗	706	1,621	784	837	2.0

資料: 令和2年国勢調査

24 国勢調査国籍別外国人数

令和2年10月1日現在

区分	総数	韓国・朝鮮	中国	フィリピン	タイ	インドネシア	ベトナム	インド	イギリス	アメリカ	ブラジル	ペルー	その他
総数	人 929	人 84	人 200	人 135	人 16	人 27	人 112	人 1	人 10	人 34	人 48	人 147	人 104
男	461	34	81	36	4	15	85	1	7	23	25	76	66
女	468	50	119	99	12	12	27	-	3	11	23	71	38

※総数には、無国籍及び国名「不詳」を含む。

資料: 令和2年国勢調査

25 世帯人員別65歳以上世帯員のいる一般世帯数、一般世帯人員及び65歳以上世帯人員

令和2年10月1日現在(単位:世帯、人)

区 分	総 数	世帯人員が 1人	2人	3人	4人	5人	6人	7人以上
65歳以上世帯員がいる一 般世帯の								
世 帯 数	15,755	4,029	6,981	3,024	1,055	387	203	76
世 帯 人 員	34,992	4,029	13,962	9,072	4,220	1,935	1,218	556
65 歳 以 上 世 帯 人 員	23,386	4,029	11,588	5,062	1,677	566	328	136

資料:令和2年国勢調査

26 施設等の世帯の種類、世帯人員別施設等の世帯数及び施設等の世帯人員

令和2年10月1日現在(単位:世帯、人)

区 分	世 帯 数					世 帯 人 員				
	総 数	世帯人員 が1~4人	5 ~ 29人	30 ~ 49人	50人 以上	総 数	世帯人員 が1~4人	5 ~ 29人	30 ~ 49人	50人 以上
総 数	47	4	16	8	19	2,798	7	230	307	2,254
寮・寄宿舎の学生・生徒	11	—	4	3	4	639	—	73	113	453
病院・療養所の入院者	7	1	1	—	5	1,135	1	23	—	1,111
社会施設の入所者	27	1	11	5	10	1,022	4	134	194	690
自衛隊営舎内居住者	—	—	—	—	—	—	—	—	—	—
矯正施設の入所者	—	—	—	—	—	—	—	—	—	—
そ の 他	2	2	—	—	—	2	2	—	—	—

資料:令和2年国勢調査

27 世帯の家族類型別一般世帯数

世帯の家族類型	一般世帯数	一般世帯人員
総数	33,516	77,563
親族のみ	22,800	66,340
核家族世帯	20,634	57,735
夫婦のみ	7,776	15,552
夫婦と子供から成る世帯	9,562	34,472
男親と子供から成る世帯	589	1,336
女親と子供から成る世帯	2,707	6,375
核家族以外の世帯	2,166	8,605
夫婦と両親から成る世帯	63	252
夫婦と夫の親から成る世帯	49	196
夫婦と妻の親から成る世帯	14	56
夫婦とひとり親から成る世帯	352	1,056
夫婦と夫の親から成る世帯	249	747
夫婦と妻の親から成る世帯	103	309
夫婦，子供と両親から成る世帯※1	220	1,291
夫婦，子供と夫の親から成る世帯	155	909
夫婦，子供と妻の親から成る世帯	65	382
夫婦，子供とひとり親から成る世帯※1	575	2,665
夫婦，子供と夫の親から成る世帯	403	1,857
夫婦，子供と妻の親から成る世帯	172	808
夫婦と他の親族(親，子供を含まない)から成る世帯	58	182
夫婦，子供と他の親族(親を含まない)から成る世帯	239	1,093
夫婦，親と他の親族(子供を含まない)から成る世帯※1	16	77
夫婦，夫の親と他の親族から成る世帯	11	51
夫婦，妻の親と他の親族から成る世帯	4	19
夫婦，子供，親と他の親族から成る世帯※1	60	404
夫婦，子供，夫の親と他の親族から成る世帯	45	318
夫婦，子供，妻の親と他の親族から成る世帯	15	86
兄弟姉妹のみから成る世帯	256	532
他に分類されない世帯	327	1,053
非親族を含む世帯	269	653
単独世帯	10,376	10,376
世帯の家族類型「不詳」	71	194
(再掲)母子世帯※2	363	962
(再掲)父子世帯※2	40	100

※1夫の親か妻の親か特定できない場合を含む

※2未婚、死別または離別の女親(男親)と、その未婚の20歳未満の子どものみから成る一般世帯

及び一般世帯人員

令和2年10月1日現在(単位:人、世帯)

6歳未満世帯員のいる一般世帯			18歳未満世帯員のいる一般世帯			(再掲)3 世 代 世 帯	
世帯数	世帯人員	6 歳 未 満 世 帯 人 員	世 帯 数	世 帯 人 員	18 歳 未 満 世 帯 人 員	世 帯 数	世 帯 人 員
2,284	9,031	3,032	6,113	24,052	10,323	1,301	6,130
2,275	8,984	3,020	6,091	23,960	10,290	1,297	6,108
2,082	7,977	2,779	5,357	20,304	9,142	-	-
-	-	-	-	-	-	-	-
1,967	7,634	2,644	4,750	18,570	8,180	-	-
4	15	4	55	155	81	-	-
111	328	131	552	1,579	881	-	-
193	1,007	241	734	3,656	1,148	1,297	6,108
-	-	-	-	-	-	-	-
-	-	-	-	-	-	-	-
-	-	-	-	-	-	-	-
-	-	-	-	-	-	-	-
-	-	-	-	-	-	-	-
-	-	-	-	-	-	-	-
44	267	56	147	890	264	220	1,291
31	189	38	100	610	183	155	909
13	78	18	47	280	81	65	382
66	332	85	252	1,250	421	575	2,665
44	217	55	167	824	274	403	1,857
22	115	30	85	426	147	172	808
1	3	1	10	33	12	-	-
38	171	43	155	715	200	202	916
-	-	-	1	5	1	5	26
-	-	-	1	5	1	2	9
-	-	-	-	-	-	2	10
23	160	33	51	346	94	60	404
17	122	25	39	275	74	45	318
6	38	8	12	71	20	15	86
-	-	-	2	6	4	-	-
21	74	23	116	411	152	235	806
9	47	12	22	92	33	4	22
-	-	-	-	-	-	-	-
-	-	-	-	-	-	-	-
63	184	73	319	874	508	-	-
2	6	2	31	82	47	-	-

資料: 令和2年国勢調査

28 産業、従業上の地位別

大分類	総数							男	
	総数	雇用者	役員	雇人のある業主	雇人のない業主	家族従業者	家庭内職者	総数	雇用者
総数	37,186	31,227	1,835	573	2,222	728	71	21,019	17,000
第1次産業	428	133	20	24	153	96	-	298	97
農業，林業	427	132	20	24	146	95	-	297	96
うち農業	376	98	16	20	170	103	-	254	70
漁業	1	1	-	-	-	-	-	1	1
第2次産業	9,707	7,937	761	156	560	170	59	7,137	5,723
鉱業，採石業 砂利採取業	16	10	4	-	1	-	-	14	8
建設業	2,478	1,408	402	116	416	111	-	2,056	1,135
製造業	7,213	6,519	355	40	143	59	59	5,067	4,580
第3次産業	26,185	22,729	1,046	384	1,428	443	12	13,095	10,953
電気・ガス・熱供給・水道業	150	147	2	-	1	-	-	137	134
情報通信業	1,005	824	67	11	87	10	-	756	619
運輸業，郵便業	2,347	2,215	51	5	51	5	-	1,889	1,782
卸売業，小売業	5,320	4,563	318	64	234	112	-	2,398	1,903
金融業，保険業	688	642	22	7	14	-	-	286	262
不動産業 物品賃貸業	737	508	108	10	85	22	-	466	315
学術研究，専門・技術サービス業	1,070	623	112	42	252	38	-	720	409
宿泊業，飲食サービス業	1,996	1,630	55	78	111	110	-	747	566
生活関連サービス業 娯楽業	1,668	1,310	53	53	186	49	1	693	518
教育，学習支援業	1,917	1,726	29	21	124	11	-	891	823
医療，福祉	5,378	5,087	91	60	70	46	-	1,471	1,314
複合サービス事業	268	266	2	-	-	-	-	143	141
サービス業 (他に分類されないもの)	2,313	1,860	136	33	213	40	11	1,560	1,229
公務 (他に分類されるものを除く)	1,328	1,328	-	-	-	-	-	938	938
分類不能の産業	866	428	8	9	81	19	-	489	227

※総数には、従業上の地位「不詳」を含む。

15歳以上就業者数

令和2年10月1日現在(単位:人)

男					女							
役員	雇人の ある業主	雇人の ない業主	家族 従業者	家庭 内職者	総数	雇用者	役員	雇人の ある業主	雇人の ない業主	家族 従業者	家庭 内職者	
1,434	463	1,632	153	12	16,167	14,227	401	110	590	575	59	
15	22	138	24	-	130	36	5	2	15	72	-	
15	22	138	24	-	130	36	5	2	15	72	-	
11	18	131	23	-	122	28	5	2	15	72	-	
-	-	-	-	-	-	-	-	-	-	-	-	
626	149	530	47	12	2,570	2,214	135	7	30	123	47	
4	-	1	-	-	2	2	-	-	-	-	-	
334	114	415	35	-	422	273	68	2	1	76	-	
288	35	114	12	12	2,146	1,939	67	5	29	47	47	
787	286	910	80	-	13,090	11,776	259	98	518	363	12	
2	-	1	-	-	13	13	-	-	-	-	-	
59	9	62	1	-	249	205	8	2	25	9	-	
41	4	45	2	-	458	433	10	1	6	3	-	
243	53	165	20	-	2,922	2,660	75	11	69	92	-	
17	-	5	-	-	402	380	5	7	9	-	-	
82	8	54	4	-	271	193	26	2	31	18	-	
86	36	186	2	-	350	214	26	6	66	36	-	
34	53	70	18	-	1,249	1,064	21	25	41	92	-	
35	31	93	9	-	975	792	18	22	93	40	1	
19	9	34	3	-	1,026	903	10	12	90	8	-	
49	52	44	5	-	3,907	3,773	42	8	26	41	-	
2	-	-	-	-	125	125	-	-	-	-	-	
118	31	151	16	-	753	631	18	2	62	24	11	
-	-	-	-	-	390	390	-	-	-	-	-	
6	6	54	2	-	377	201	2	3	27	17	-	

資料: 令和2年国勢調査

29 男女, 年齢(5歳階級), 常住地又は従業地・通学地別人口及び昼夜間人口

令和2年10月1日現在(単位:人)

年齢	常住地による人口(夜間人口)【A】										
	【A(①+②+③+④)】	従業も通学もしていない【A①】	自市区町村で従業・通学【A②】			他市区町村で従業・通学【A③】				従業・通学市区町村「不詳・外国」	従業地・通学地「不詳」【A④】
			自宅に従業	自宅外の自市区町村で従業・通学	流出人口【B】		従業・通学市区町村「不詳・外国」				
					県内他市区町村で従業・通学	他県で従業・通学					
総数	80,361	28,902	22,579	3,205	19,374	22,477	22,128	13,122	9,006	349	6,403
15歳未満	8,424	3,385	4,488	-	4,488	102	101	60	41	1	449
15～19歳	3,809	108	1,555	12	1,543	1,809	1,787	1,275	512	22	337
20～24歳	3,805	318	1,226	58	1,168	1,864	1,838	864	974	26	397
25～29歳	3,380	401	949	93	856	1,633	1,609	940	669	24	397
30～34歳	3,674	585	969	150	819	1,709	1,683	967	716	26	411
35～39歳	4,301	691	1,194	192	1,002	2,007	1,970	1,143	827	37	409
40～44歳	4,813	711	1,477	231	1,246	2,183	2,151	1,266	885	32	442
45～49歳	5,890	830	1,883	283	1,600	2,668	2,627	1,637	990	41	509
50～54歳	5,279	766	1,792	300	1,492	2,284	2,258	1,337	921	26	437
55～59歳	5,375	1,028	1,792	302	1,490	2,211	2,183	1,270	913	28	344
60～64歳	5,264	1,642	1,605	336	1,269	1,792	1,764	1,026	738	28	225
65～69歳	6,272	3,310	1,505	396	1,109	1,230	1,207	721	486	23	227
70～74歳	6,851	4,601	1,238	399	839	754	729	494	235	25	258
75～79歳	5,043	4,062	574	242	332	194	186	105	81	8	213
80～84歳	3,484	3,105	229	139	90	29	28	14	14	1	121
85～89歳	2,200	2,059	75	52	23	7	7	3	4	-	59
90～94歳	1,019	971	25	19	6	1	-	-	-	1	22
95歳以上	335	329	3	1	2	-	-	-	-	-	3
年齢「不詳」	1,143	-	-	-	-	-	-	-	-	-	1,143

(続き)

年齢	従業地・通学地による人口(昼間人口)【D】				
	【D】= 【A】-【B】+【C】	うち他市区町村に常住【C】		うち従業地・通学地「不詳」又は従業・通学市区町村「不詳・外国」で当地に常住している者	
		県内他市区町村に常住	他県に常住		
総数	73,398	15,165	12,118	3,047	6,752
15歳未満	8,519	196	115	81	450
15～19歳	4,512	2,490	1,875	615	359
20～24歳	3,525	1,558	1,007	551	423
25～29歳	2,647	876	702	174	421
30～34歳	2,905	914	753	161	437
35～39歳	3,462	1,131	937	194	446
40～44歳	3,935	1,273	1,075	198	474
45～49歳	4,920	1,657	1,409	248	550
50～54歳	4,460	1,439	1,190	249	463
55～59歳	4,466	1,274	1,048	226	372
60～64歳	4,537	1,037	868	169	253
65～69歳	5,809	744	652	92	250
70～74歳	6,557	435	374	61	283
75～79歳	4,971	114	93	21	221
80～84歳	3,479	23	17	6	122
85～89歳	2,196	3	2	1	59
90～94歳	1,020	1	1	-	23
95歳以上	335	-	-	-	3
年齢「不詳」	1,143	-	-	-	1,143

※「従業地・通学地による人口(昼間人口)」には、従業・通学市区町村「不詳・外国」及び従業地・通学地「不詳」で、当地に常住している者を含む。

資料: 令和2年国勢調査

30 男女, 年齢(5歳階級), 常住地又は従業地・通学地別就業者数及び通学者数

令和2年10月1日現在(単位:人)

年齢	常住地による人口【A】										
	【A(①+②+③)】	自市区町村で従業・通学【A①】			他市区町村で従業・通学【A②】					従業・通学市区町村「不詳・外国」	従業地・通学地「不詳」【A③】
		自宅に従業	自宅外の自市区町村で従業・通学	流出人口【B】							
				県内他市区町村で従業・通学	他県で従業・通学						
総数	37,186	16,468	3,205	13,263	20,238	19,923	11,786	8,137	315	480	
15歳未満	-	-	-	-	-	-	-	-	-	-	
15～19歳	583	293	12	281	277	276	169	107	1	13	
20～24歳	2,212	879	58	821	1,302	1,287	712	575	15	31	
25～29歳	2,582	947	93	854	1,610	1,587	934	653	23	25	
30～34歳	2,696	964	150	814	1,704	1,678	966	712	26	28	
35～39歳	3,216	1,193	192	1,001	1,999	1,962	1,139	823	37	24	
40～44歳	3,691	1,476	231	1,245	2,182	2,150	1,265	885	32	33	
45～49歳	4,593	1,882	283	1,599	2,667	2,626	1,636	990	41	44	
50～54歳	4,108	1,790	300	1,490	2,283	2,257	1,336	921	26	35	
55～59歳	4,038	1,791	302	1,489	2,209	2,181	1,268	913	28	38	
60～64歳	3,434	1,605	336	1,269	1,790	1,762	1,024	738	28	39	
65～69歳	2,791	1,505	396	1,109	1,230	1,207	721	486	23	56	
70～74歳	2,053	1,237	399	838	754	729	494	235	25	62	
75～79歳	805	574	242	332	194	186	105	81	8	37	
80～84歳	271	229	139	90	29	28	14	14	1	13	
85～89歳	83	75	52	23	7	7	3	4	-	1	
90～94歳	27	25	19	6	1	-	-	-	1	1	
95歳以上	3	3	1	2	-	-	-	-	-	-	
年齢「不詳」	-	-	-	-	-	-	-	-	-	-	

(続き)

年齢	従業地・通学地による人口【D】				
	【D】= 【A】-【B】+【C】	うち他市区町村に常住(流入人口)【C】			うち従業地・通学地「不詳」又は従業・通学市区町村「不詳・外国」で当地に常住している者
		県内他市区町村に常住	他県に常住		
総数	29,358	12,095	10,008	2,087	795
15歳未満	-	-	-	-	-
15～19歳	625	318	241	77	14
20～24歳	1,812	887	667	220	46
25～29歳	1,854	859	692	167	48
30～34歳	1,931	913	752	161	54
35～39歳	2,379	1,125	933	192	61
40～44歳	2,810	1,269	1,072	197	65
45～49歳	3,624	1,657	1,409	248	85
50～54歳	3,289	1,438	1,189	249	61
55～59歳	3,129	1,272	1,046	226	66
60～64歳	2,709	1,037	868	169	67
65～69歳	2,328	744	652	92	79
70～74歳	1,759	435	374	61	87
75～79歳	733	114	93	21	45
80～84歳	266	23	17	6	14
85～89歳	79	3	2	1	1
90～94歳	28	1	1	-	2
95歳以上	3	-	-	-	-
年齢「不詳」	-	-	-	-	-

※「従業地・通学地による人口(昼間人口)」には、従業・通学市区町村「不詳・外国」及び従業地・通学地「不詳」で、当地に常住している者を含む。

資料: 令和2年国勢調査

31 常住地による従業・通学市区町村 (飯能市から他市・他県への)

区 分	総 数	就業者	通学者	区 分	総 数	就業者	通学者
当地に常住する就業者・通学者	41,017	37,186	3,831	上 尾 市	28	27	1
自 市 町 村 で 自 従 業 ・ 通 学	18,091	16,468	1,623	戸 田 市	26	25	1
自 宅	3,205	3,205	-	越 谷 市	23	21	2
自 宅 外	14,886	13,263	1,623	和 光 市	23	21	2
他 市 区 町 村 で 他 従 業 ・ 通 学	22,375	20,238	2,137	富 士 見 市	23	23	-
県 内	13,062	11,786	1,276	深 谷 市	20	15	5
さいたま市	358	305	53	志 木 市	17	17	-
大宮区	111	87	24	久 喜 市	10	10	-
浦和区	70	65	5	そ の 他 の 市	85	70	15
中央区	43	43	-	毛 呂 山 町	321	270	51
北区	29	24	5	越 生 町	136	61	75
岩槻区	29	28	1	三 芳 町	73	71	2
西区	19	12	7	寄 居 町	53	53	-
見沼区	18	13	5	と き が わ 町	30	30	-
南区	18	18	-	小 川 町	24	24	-
その他の区	21	15	6	川 島 町	24	24	-
入間市	3,762	3,496	266	鳩 山 町	24	20	4
日高市	2,098	2,055	43	横 瀬 町	24	24	-
狭山市	1,957	1,814	143	嵐 山 町	21	20	1
所沢市	1,870	1,593	277	滑 川 町	14	13	1
川越市	1,057	852	205	吉 見 町	10	10	-
坂戸市	206	157	49	そ の 他 の 町 村	29	24	5
鶴ヶ島市	163	160	3	他 県	8,978	8,148	830
秩父市	159	145	14	東 京 都	8,525	7,761	764
東松山市	110	90	20	特 別 区	4,489	4,032	457
新座市	99	77	22	豊 島 区	672	584	88
ふじみ野市	69	61	8	新 宿 区	597	526	71
朝霞市	52	51	1	千 代 田 区	572	537	35
熊谷市	32	27	5	練 馬 区	452	430	22
川口市	32	30	2	港 区	397	386	11

※従業・通学先の市区町村への就業者・通学者数の計が10人未満の場合「その他の都道府県」、「その他」
 ※当地に常住する就業者・通学者には、従業地・通学地「不詳」を含む。
 ※他市区町村で従業・通学には、他市区町村に従業・通学で、従業地・通学地「不詳」を含む。

別15歳以上就業者数及び通学者数 (通勤・通学者)

令和2年10月1日現在(単位:人)

区 分	総 数	就業者	通学者	区 分	総 数	就業者	通学者
渋谷区	302	268	34	武蔵野市	78	60	18
文京区	230	183	47	東久留米市	76	74	2
中央区	224	221	3	日野市	72	61	11
品川区	148	144	4	国分寺市	72	52	20
板橋区	140	107	33	あきる野市	68	62	6
中野区	115	92	23	東大和市	49	49	-
江東区	109	102	7	三鷹市	45	38	7
世田谷区	95	55	40	小金井市	38	23	15
台東区	93	92	1	町田市	36	26	10
北区	80	75	5	日の出町	36	36	-
杉並区	69	62	7	多摩市	26	24	2
目黒区	40	34	6	国立市	24	17	7
大田区	37	33	4	調布市	23	18	5
墨田区	35	32	3	奥多摩町	19	18	1
足立区	31	26	5	その他の市町村	14	12	2
荒川区	24	23	1	神奈川県	202	171	31
葛飾区	15	9	6	横浜市	78	70	8
江戸川区	12	11	1	川崎市	46	38	8
青梅市	1,179	1,172	7	相模原市	23	21	2
八王子市	385	287	98	厚木市	13	10	3
瑞穂町	361	361	-	その他の市町村	42	32	10
羽村市	217	217	-	千葉県	74	58	16
立川市	208	197	11	浦安市	13	13	-
東村山市	149	137	12	千葉市	11	7	4
昭島市	143	137	6	野田市	11	6	5
福生市	141	141	-	その他の市町村	39	32	7
西東京市	139	127	12	群馬県	42	41	1
小平市	138	105	33	茨城県	34	31	3
清瀬市	104	92	12	栃木県	20	15	5
府中市	102	99	3	山梨県	13	11	2
武蔵村山市	94	87	7	その他の都道府県	68	60	8

の市町村」にまとめて表章している。

資料: 令和2年国勢調査

32 従業地・通学地による常住市 (他市・他県から飯能市への)

区 分	総 数	就業者	通学者	区 分	総 数	就業者	通学者
当地で従業・通学する者	33,959	29,358	4,601	朝 霞 市	45	29	16
自市町村に常住	18,091	16,468	1,623	熊 谷 市	42	26	16
自 宅	3,205	3,205	-	上 尾 市	42	27	15
自 宅 外	14,886	13,263	1,623	和 光 市	28	14	14
他市区町村に常住	14,969	12,095	2,874	鴻 巣 市	27	20	7
				越 谷 市	27	18	9
県 内	12,003	10,008	1,995	志 木 市	26	14	12
さいたま市	222	145	77	深 谷 市	24	17	7
南 区	37	20	17	草 加 市	21	6	15
西 区	29	23	6	桶 川 市	20	11	9
北 区	29	17	12	戸 田 市	16	7	9
見沼区	28	18	10	北 本 市	16	9	7
緑 区	23	15	8	春 日 部 市	15	8	7
桜 区	20	16	4	加 須 市	12	9	3
大宮区	16	10	6	本 庄 市	12	7	5
中央区	16	10	6	久 喜 市	12	9	3
浦和区	14	9	5	そ の 他 の 市	49	24	25
岩槻区	10	7	3	毛 呂 山 町	343	323	20
入間市	3,397	2,935	462	横 瀬 町	131	105	26
日高市	2,289	2,094	195	越 生 町	124	116	8
所沢市	1,601	1,164	437	小 川 町	58	48	10
狭山市	1,142	996	146	と き が わ 町	52	50	2
川越市	697	594	103	鳩 山 町	46	41	5
秩父市	342	278	64	三 芳 町	25	17	8
坂戸市	268	240	28	寄 居 町	24	17	7
鶴ヶ島市	248	216	32	川 島 町	22	20	2
新座市	136	83	53	小 鹿 野 町	22	14	8
東松山市	91	61	30	嵐 山 町	19	17	2
ふじみ野市	81	61	20	滑 川 町	18	14	4
川口市	71	36	35	皆 野 町	13	9	4
富士見市	51	37	14	そ の 他 の 町 村	36	22	14

※従業・通学先の市区町村への就業者・通学者数の計が10人未満の場合「その他の都道府県」、「その他の
※当地で従業・通学する者には、従業地・通学地「不詳」で、当地に常住している者を含む。

区町村別15歳以上就業者数及び通学者数 通勤・通学者)

令和2年10月1日現在(単位:人)

区 分	総 数	就業者	通学者	区 分	総 数	就業者	通学者
他 県	2,966	2,087	879	福 生 市	68	57	11
東 京 都	2,511	1,864	647	小 平 市	58	42	16
特別区部	505	344	161	東大和市	56	38	18
練馬区	188	129	59	武蔵村山市	47	38	9
板橋区	45	31	14	日 野 市	36	25	11
豊島区	36	27	9	府 中 市	33	27	6
中野区	28	23	5	国分寺市	27	20	7
世田谷区	26	16	10	町 田 市	19	11	8
杉並区	23	17	6	小 金 井 市	16	13	3
北 区	21	10	11	国 立 市	16	11	5
足立区	17	9	8	三 鷹 市	15	9	6
葛飾区	17	10	7	多 摩 市	15	14	1
新宿区	15	12	3	日 の 出 町	14	10	4
江戸川区	12	10	2	奥多摩町	12	8	4
文京区	11	6	5	武蔵野市	11	8	3
江東区	11	8	3	調 布 市	10	5	5
大田区	10	7	3	その他の市町村	8	6	2
渋谷区	10	6	4	神 奈 川 県	129	96	33
荒川区	10	8	2	横 浜 市	46	33	13
その他の区	25	15	10	相 模 原 市	29	26	3
青 梅 市	488	407	81	川 崎 市	28	21	7
東 村 山 市	163	126	37	その他の市町村	26	16	10
瑞 穂 町	134	104	30	群 馬 県	73	27	46
八 王 子 市	128	96	32	高 崎 市	20	6	14
羽 村 市	115	83	32	前 橋 市	10	3	7
あきる野市	103	63	40	伊 勢 崎 市	10	5	5
西 東 京 市	95	73	22	その他の市町村	18	13	20
清 瀬 市	88	67	21	千 葉 県	68	45	23
東久留米市	82	50	32	栃 木 県	33	9	24
昭 島 市	79	58	21	茨 城 県	30	7	23
立 川 市	70	51	19	その他の都道府県	122	39	83

市町村」にまとめて表章している。

資料: 令和2年国勢調査

33 町(大字)別・利用交通手段別・

大字・町名			総数			徒歩のみ		鉄道・電車		乗合バス		勤め先・学校のバス		自家用車	
			人数	人数	割合	人数	割合	人数	割合	人数	割合	人数	割合		
総	数		37,812	2,966	7.8%	10,365	27.4%	2,828	7.5%	822	2.2%	20,096	53.1%		
山手町			653	44	6.7%	214	32.8%	29	4.4%	18	2.8%	284	43.5%		
山本八幡町			414	50	12.1%	145	35.0%	19	4.6%	22	5.3%	145	35.0%		
新東柳町			699	65	9.3%	247	35.3%	41	5.9%	38	5.4%	294	42.1%		
仲稲荷町			626	68	10.9%	192	30.7%	23	3.7%	25	4.0%	261	41.7%		
南飯原町			394	58	14.7%	145	36.8%	24	6.1%	12	3.0%	127	32.2%		
久中町			731	121	16.6%	274	37.5%	37	5.1%	37	5.1%	210	28.7%		
須山町			670	104	15.5%	228	34.0%	35	5.2%	22	3.3%	236	35.2%		
小瀬戸町			389	59	15.2%	148	38.0%	24	6.2%	12	3.1%	119	30.6%		
大岩井町			345	45	13.0%	135	39.1%	22	6.4%	13	3.8%	124	35.9%		
永栄緑町			826	42	5.1%	224	27.1%	78	9.4%	13	1.6%	451	54.6%		
永田台1丁目			278	17	6.1%	91	32.7%	13	4.7%	4	1.4%	131	47.1%		
永田台2丁目			61	7	11.5%	22	36.1%	*	*	3	4.9%	19	31.1%		
永田台3丁目			1,544	96	6.2%	439	28.4%	51	3.3%	30	1.9%	786	50.9%		
茜台1丁目			100	*	*	14	14.0%	9	9.0%	4	4.0%	76	76.0%		
茜台2丁目			200	8	4.0%	40	20.0%	35	17.5%	3	1.5%	139	69.5%		
茜台3丁目			241	15	6.2%	63	26.1%	7	2.9%	7	2.9%	149	61.8%		
下加久治			274	117	42.7%	19	6.9%	10	3.6%	*	*	120	43.8%		
小宮平川			258	7	2.7%	53	20.5%	38	14.7%	3	1.2%	171	66.3%		
新芦双青中			614	105	17.1%	191	31.1%	20	3.3%	22	3.6%	243	39.6%		
岩笠川			370	53	14.3%	83	22.4%	9	2.4%	7	1.9%	162	43.8%		
阿落前			256	4	1.6%	97	37.9%	86	33.6%	5	2.0%	140	54.7%		
矢征			204	*	*	75	36.8%	61	29.9%	4	2.0%	120	58.8%		
			-	-	-	-	-	-	-	-	-	-	-		
			225	4	1.8%	38	16.9%	28	12.4%	-	-	158	70.2%		
			-	-	-	-	-	-	-	-	-	-	-		
			-	-	-	-	-	-	-	-	-	-	-		
			186	19	10.2%	29	15.6%	9	4.8%	6	3.2%	116	62.4%		
			171	8	4.7%	30	17.5%	6	3.5%	3	1.8%	110	64.3%		
			38	4	10.5%	6	15.8%	4	10.5%	*	*	25	65.8%		
			515	19	3.7%	65	12.6%	7	1.4%	4	0.8%	342	66.4%		
			90	3	3.3%	14	15.6%	-	-	-	-	57	63.3%		
			81	7	8.6%	10	12.3%	*	*	-	-	55	67.9%		
			114	11	9.6%	21	18.4%	5	4.4%	-	-	58	50.9%		
			172	19	11.0%	32	18.6%	4	2.3%	*	*	108	62.8%		
			5,166	390	7.5%	1,220	23.6%	209	4.0%	91	1.8%	2,750	53.2%		
			821	37	4.5%	204	24.8%	41	5.0%	19	2.3%	472	57.5%		
			540	31	5.7%	138	25.6%	21	3.9%	13	2.4%	298	55.2%		
			2,610	107	4.1%	861	33.0%	74	2.8%	67	2.6%	1,301	49.8%		
			2,030	94	4.6%	499	24.6%	45	2.2%	26	1.3%	1,102	54.3%		
			3,106	313	10.1%	1,003	32.3%	99	3.2%	83	2.7%	1,325	42.7%		
			651	395	60.7%	70	10.8%	11	1.7%	9	1.4%	140	21.5%		
			194	16	8.2%	34	17.5%	8	4.1%	*	*	127	65.5%		
			566	33	5.8%	195	34.5%	91	16.1%	21	3.7%	294	51.9%		
			320	21	6.6%	102	31.9%	9	2.8%	6	1.9%	159	49.7%		
			451	27	6.0%	133	29.5%	10	2.2%	3	0.7%	264	58.5%		

※利用交通手段については、該当する調査項目が複数回答可能であるため、内訳となる項目を足し上げ
 ※「その他」及び「利用交通手段「不詳」」以外の項目で、3未満の数値については、秘匿措置を行った。

通勤者・通学者数(15歳以上)

大字・町名			ハイヤー・タクシー		オートバイ		自転車		その他	利用交通手段「不詳」
			人数	割合	人数	割合	人数	割合	人数	人数
総	数		43	0.1%	1,057	2.8%	4,466	11.8%	402	649
山手町			-	-	16	2.5%	85	13.0%	9	23
山本八幡町			-	-	12	2.9%	64	15.5%	4	4
新東町			-	-	5	0.7%	82	11.7%	6	6
柳町			-	-	20	3.2%	91	14.5%	8	10
仲町			*	*	6	1.5%	40	10.2%	4	7
稲荷町			3	0.4%	17	2.3%	70	9.6%	10	8
南町			-	-	13	1.9%	63	9.4%	6	13
飯能町			-	-	10	2.6%	30	7.7%	7	13
原町			*	*	3	0.9%	21	6.1%	3	4
久下町			*	*	22	2.7%	130	15.7%	4	15
中久山			-	-	4	1.4%	37	13.3%	2	3
須瀬			-	-	3	4.9%	8	13.1%	1	-
小瀬			3	0.2%	44	2.8%	263	17.0%	15	25
大河			-	-	4	4.0%	7	7.0%	1	1
小永			-	-	7	3.5%	9	4.5%	4	1
永栄			-	-	3	1.2%	34	14.1%	1	3
緑町			-	-	8	2.9%	9	3.3%	5	2
永田台1丁目			-	-	8	3.1%	16	6.2%	4	6
永田台2丁目			*	*	8	1.3%	62	10.1%	5	11
永田台3丁目			-	-	12	3.2%	61	16.5%	4	3
茜台1丁目			*	*	11	4.3%	5	2.0%	-	4
茜台2丁目			*	*	3	1.5%	11	5.4%	1	2
茜台3丁目			-	-	-	-	-	-	-	-
下加久			-	-	7	3.1%	19	8.4%	2	4
小宮			-	-	-	-	-	-	-	-
平川			-	-	-	-	-	-	-	-
新川			-	-	8	4.3%	23	12.4%	2	2
新芦			*	*	10	5.8%	17	9.9%	2	10
双青			-	-	4	10.5%	3	7.9%	-	-
中			-	-	29	5.6%	83	16.1%	7	19
岩笠			*	*	8	8.9%	9	10.0%	5	6
川			-	-	6	7.4%	10	12.3%	-	3
阿			-	-	6	5.3%	25	21.9%	-	2
落			*	*	3	1.7%	24	14.0%	4	1
前			4	0.1%	157	3.0%	988	19.1%	54	78
矢			-	-	26	3.2%	161	19.6%	11	5
征			3	0.6%	18	3.3%	90	16.7%	4	7
岩笠			3	0.1%	87	3.3%	341	13.1%	40	56
川			3	0.1%	62	3.1%	421	20.7%	28	45
阿			*	*	81	2.6%	497	16.0%	36	49
落			*	*	26	4.0%	50	7.7%	4	2
前			-	-	8	4.1%	19	9.8%	3	6
矢			*	*	29	5.1%	43	7.6%	2	5
征			-	-	9	2.8%	23	7.2%	5	6
征			*	*	13	2.9%	49	10.9%	3	6

ても「総数」とは一致しない。

(続き)

大字・町名	総数	徒歩のみ		鉄道・電車		乗合バス		勤め先・学校のバス		自家用車	
	人数	人数	割合	人数	割合	人数	割合	人数	割合	人数	割合
美杉台1丁目	179	4	2.2%	81	45.3%	54	30.2%	3	1.7%	89	49.7%
美杉台2丁目	388	30	7.7%	151	38.9%	65	16.8%	6	1.5%	174	44.8%
美杉台3丁目	216	9	4.2%	79	36.6%	51	23.6%	5	2.3%	109	50.5%
美杉台4丁目	562	20	3.6%	221	39.3%	189	33.6%	17	3.0%	265	47.2%
美杉台5丁目	894	32	3.6%	393	44.0%	307	34.3%	10	1.1%	408	45.6%
美杉台6丁目	485	14	2.9%	135	27.8%	99	20.4%	5	1.0%	311	64.1%
美杉台7丁目	717	13	1.8%	284	39.6%	205	28.6%	15	2.1%	357	49.8%
岩 渚	449	12	2.7%	100	22.3%	27	6.0%	11	2.4%	301	67.0%
下 畑	117	8	6.8%	20	17.1%	7	6.0%	*	*	81	69.2%
上 畑	110	3	2.7%	23	20.9%	6	5.5%	-	-	91	82.7%
苅 生	48	-	-	12	25.0%	3	6.3%	-	-	39	81.3%
下 直 竹	118	-	-	17	14.4%	3	2.5%	*	*	101	85.6%
上 直 竹 下 分	69	*	*	12	17.4%	4	5.8%	-	-	57	82.6%
上 直 竹 上 分	14	-	-	*	*	*	*	*	*	13	92.9%
坂 石 町 分	148	9	6.1%	42	28.4%	3	2.0%	3	2.0%	94	63.5%
坂 石 野	161	11	6.8%	51	31.7%	4	2.5%	3	1.9%	94	58.4%
吾 長 沢	92	5	5.4%	21	22.8%	*	*	*	*	61	66.3%
上 高 山	2	-	-	-	-	-	-	-	-	*	*
北 川	-	-	-	-	-	-	-	-	-	-	-
坂 元	102	*	*	27	26.5%	3	2.9%	-	-	81	79.4%
坂 川	45	-	-	14	31.1%	*	*	*	*	33	73.3%
南 川	148	4	2.7%	35	23.6%	*	*	8	5.4%	99	66.9%
白 子	134	-	-	37	27.6%	3	2.2%	*	*	87	64.9%
平 戸	211	7	3.3%	70	33.2%	4	1.9%	3	1.4%	135	64.0%
虎 秀	107	8	7.5%	23	21.5%	*	*	*	*	74	69.2%
井 上	174	4	2.3%	43	24.7%	*	*	4	2.3%	131	75.3%
長 沢	139	*	*	36	25.9%	3	2.2%	*	*	100	71.9%
原 市 場	736	29	3.9%	123	16.7%	90	12.2%	9	1.2%	564	76.6%
下 赤 工	468	6	1.3%	76	16.2%	51	10.9%	4	0.9%	369	78.8%
上 赤 工	259	15	5.8%	54	20.8%	29	11.2%	4	1.5%	190	73.4%
赤 沢	475	24	5.1%	73	15.4%	55	11.6%	6	1.3%	363	76.4%
唐 竹	430	13	3.0%	63	14.7%	48	11.2%	10	2.3%	337	78.4%
中 藤 下 郷	446	8	1.8%	81	18.2%	59	13.2%	9	2.0%	320	71.7%
中 藤 中 郷	182	*	*	30	16.5%	24	13.2%	*	*	145	79.7%
中 藤 上 郷	91	*	*	16	17.6%	8	8.8%	3	3.3%	74	81.3%
南	27	-	-	4	14.8%	-	-	-	-	25	92.6%
上 名 栗	382	6	1.6%	38	9.9%	39	10.2%	5	1.3%	321	84.0%
下 名 栗	293	21	7.2%	35	11.9%	23	7.8%	4	1.4%	233	79.5%

※利用交通手段については、該当する調査項目が複数回答可能であるため、内訳となる項目を足し上げて
 ※「その他」及び「利用交通手段「不詳」」以外の項目で、3未満の数値については、秘匿措置を行った。

大字・町名	ハイヤー・タクシー		オートバイ		自転車		その他	利用交通手段「不詳」
	人数	割合	人数	割合	人数	割合	人数	人数
美杉台1丁目	-	-	3	1.7%	6	3.4%	1	1
美杉台2丁目	-	-	5	1.3%	35	9.0%	2	6
美杉台3丁目	-	-	5	2.3%	11	5.1%	5	4
美杉台4丁目	*	*	9	1.6%	29	5.2%	1	5
美杉台5丁目	*	*	14	1.6%	29	3.2%	8	14
美杉台6丁目	-	-	16	3.3%	14	2.9%	6	9
美杉台7丁目	*	*	20	2.8%	32	4.5%	7	24
岩下	3	0.7%	14	3.1%	37	8.2%	3	9
上畑	-	-	6	5.1%	10	8.5%	-	4
上畑	-	-	4	3.6%	7	6.4%	1	-
下直竹	-	-	*	*	4	8.3%	-	2
上直竹	*	*	4	3.4%	7	5.9%	4	-
上直竹	-	-	3	4.3%	3	4.3%	1	-
上直竹	-	-	-	-	-	-	1	-
坂石町	-	-	3	2.0%	*	*	-	4
坂石	-	-	*	*	6	3.7%	1	4
坂石	-	-	*	*	6	6.5%	1	4
上長	-	-	-	-	-	-	-	-
高北	-	-	-	-	-	-	-	-
坂元	-	-	*	*	7	6.9%	-	1
坂元	-	-	-	-	*	*	1	-
坂元	-	-	*	*	5	3.4%	9	2
白平	-	-	*	*	11	8.2%	-	2
虎井	-	-	*	*	5	2.4%	1	-
井長	-	-	4	3.7%	-	-	1	1
井長	-	-	*	*	10	5.7%	1	3
井長	-	-	*	*	4	2.9%	4	6
原市場	-	-	17	2.3%	19	2.6%	4	15
原赤	*	*	8	1.7%	14	3.0%	2	12
原赤	-	-	6	2.3%	10	3.9%	-	6
原赤	-	-	4	0.8%	13	2.7%	4	9
原赤	-	-	20	4.7%	7	1.6%	1	5
中藤	-	-	24	5.4%	8	1.8%	8	11
中藤	*	*	7	3.8%	5	2.7%	2	-
中藤	-	-	3	3.3%	3	3.3%	1	2
中藤	-	-	*	*	-	-	-	-
上栗	-	-	3	0.8%	8	2.1%	3	3
下栗	-	-	4	1.4%	6	2.0%	2	5

「総数」とは一致しない。

資料：令和2年国勢調査

