

# 積算参考資料

## 笠縫地区 50街区造成ほか工事

---

この「積算参考資料」は入札参加者の適切かつ迅速な見積に資するための資料であり、飯能市建設工事請負契約約款第1条にいう設計図書ではない。したがって「積算参考資料」は請負契約上の拘束力を生じるものではなく、請負者は、施工条件、地質条件等を十分考慮して、仮設、施工方法、安全対策等、工事目的物を完成するための一切の手段について請負者の責任において定めるものとする。

なお、この「積算参考資料」の有効期間は、この工事の入札日までとする。

## 積算数量一覧表

工事区分 (LEVEL1)	工種 (LEVEL2)	種別 (LEVEL3)	細別 (LEVEL4)	規格 (LEVEL5)	単位	數位	設計数量	積算数量	日数・ 人数等	摘要
道路改良	道路土工	掘削工	掘削		m3	10	32.2	30		
		残土処理工	残土処理		m3	10	320.4	320		
舗装	舗装工	アスファルト舗装工	路盤(不陸整正)		m2	1	9.2	9		
			路盤(間詰)	t=120	m2	1	9.2	9		
			上層路盤	t=150	m2	1	201.3	201		
			表層	t=40	m3	1	9.2	9		
	排水構造物工	作業土工	床掘り		m3	10	75.3	80		
			埋戻し		m3	10	42.4	40		
		側溝工	L型側溝	250B	m	1	68.1	68		
			LU側溝	300用	m	1	33.0	33		
		集水樹工	L型樹	250用	箇所	1	4	4		
			LU樹	300用	箇所	1	2	2		
	擁壁工	作業土工	床掘り		m3	10	0	0		
			埋戻し		m3	10	0	0		
		コンクリートブロック工	空洞ブロックH=700	C種・150×190×390	m2	1	8.2	8		
			コンクリートブロック基礎		m	1	20.4	20		
	雑工	管渠工	導水管	φ200	m	1	36.0	36		
			取付管	φ150	箇所	1	5	5		
			小型樹	φ300	箇所	1	2	2		
		構造物取壊し工	舗装版切断		m	1	39.7	40		
			舗装版取壊し		m2	1	83.2	83		
			コンクリート構造物取壊し		m3	1	2.0	2		
			運搬処理(As殻)		m3	1	3.3	3		
			運搬処理(濁水)		m3	0.01	0.041	0.04		
			運搬処理(Co殻)		m3	1	2.00	2		
		交通誘導警備員	交通誘導警備員B		式	1	1	1	14	参考数量(人日)
基盤整備			掘削		m3	10	415.4	420		
			路体盛土		m3	10	156.8	160		
			残土処理		m3	10	258.6	260		

数量集計表

レベル1 工種	レベル2 工種	レベル3 種別	レベル4/5 細別/規格	算式	数量	単位
道路改良	道路土工	掘削工	掘削	201.33×0.16	32.2	m3
		残土処理工	残土処理	260.0+32.2+75.3-42.4/0.9	320.4	m3
舗装	舗装工	(車道) アスファルト舗装工	路盤(不陸整正)	9.2	9.2	m2
			t=120 路盤(間詰)	30.00×0.30+1×0.30×0.60	9.2	m2
			t=150 上層路盤	201.33	201.3	m2
			t=40 表層	9.18	9.2	m3
	排水構造物工	作業土工	床掘り	集計表より	75.3	m3
			埋戻し	集計表より	42.4	m3
		側溝工	250B L型側溝	34.79+33.31	68.1	m
			300用 LU側溝	3.00+30.00	33.0	m
		集水枦工	250用 L型枦	1+3	4	箇所
			300用 LU枦	1+1	2	箇所
	擁壁工	作業土工	床掘り	排水構造物工と合算	0.0	m3
			埋戻し	排水構造物工と合算	0.0	m3
		コンクリートブロック工	C種・150×190×390 空洞ブロックH=700	20.44×0.4	8.2	m2
			コンクリートブロック基礎	20.44	20.4	m
			φ200 導水管	36.00	36.0	m
	雑工	管渠工	φ150 取付管	5	5	箇所
			φ300 小型枦	2	2	箇所
			舗装版切断	5.32+34.34	39.7	m
		構造物取壊し工	舗装版取壊し	18.49+64.7	83.2	m2
			コンクリート構造物取壊し	2.00	2.0	m3
		運搬処理工	運搬処理(As殻)	83.2×0.04	3.3	m3
		運搬処理工	運搬処理(濁水)	39.7×0.130×4/5/100	0.041	m3
			運搬処理(Co殻)	2.00	2.0	m3
	交通誘導警備員	交通誘導警備員	交通誘導警備員B		1	式
基盤整備	敷地造成工	掘削工	掘削	集計表より	415.4	m3
		盛土工	路体盛土	集計表より	156.8	m3
		土砂運搬工	残土処理	集計表より	258.6	m3



造成土工数量計算書

	50街区 1	50街区 2①	50街区 2、21	50街区 3①	50街区 3②	50街区 6	50街区 21①	50街区 21②	50街区 21③	50街区 22①	50街区 22②	小 計
土地利用種別	宅地	宅地	宅地	宅地	宅地	宅地	宅地	宅地	宅地	宅地	宅地	
1 面積	102.51	57.84	94.66	51.83	92.43	154.85	185.78	117.85	45.17	59.14	87.26	1049.3 m <sup>2</sup>
2 計画高 m	101.35	101.25	101.25	100.95	100.95	101.00	101.25	101.15	101.20	101.10	101.10	m
3 掘削高 m	101.25	101.15	101.15	100.85	100.55	100.90	101.15	101.05	101.10	101.00	100.55	m
4 現況高 m	101.70	101.70	101.50	101.50	100.65	101.07	101.70	101.70	101.50	101.50	100.65	m
5 掘削深 不良土	0.45	0.55	0.35	0.65	0.10	0.17	0.55	0.65	0.40	0.50	0.10	m
6 掘削深 5+6	0.00	0.00	0.00	0.00	0.00	0.00	0.00	0.00	0.00	0.00	0.00	m
7 Σ掘削深 1×5	0.45			0.65	0.10	0.17	0.55	0.65	0.40	0.50	0.10	m
8 掘削 1×6	46.1	31.8	33.1	33.7	9.2	26.3	102.2	76.6	18.1	29.6	8.7	m <sup>3</sup>
9 掘削(不良土) 8+9	0.0	0.0	0.0	0.0	0.0	0.0	0.0	0.0	0.0	0.0	0.0	m <sup>3</sup>
10 Σ掘削 2-3	46.1	31.8	33.1	33.7	9.2	26.3	102.2	76.6	18.1	29.6	8.7	415.4 m <sup>3</sup>
11 盛土高 1×11	0.10			0.10	0.40	0.10	0.10	0.10	0.10	0.10	0.55	m
12 盛土(流用土)	10.3	0.0	0.0	5.2	37.0	15.5	18.6	11.8	4.5	5.9	48.0	156.8 m <sup>3</sup>
13 盛土(黒土) 12+13												m <sup>3</sup>
14 Σ盛土 10-14	10.3	0.0	0.0	5.2	37.0	15.5	18.6	11.8	4.5	5.9	48.0	156.8 m <sup>3</sup>
15 Σ土砂運搬	35.8	31.8	33.1	28.5	-27.8	10.8	83.6	64.8	13.6	23.7	-39.3	258.6 m <sup>3</sup>







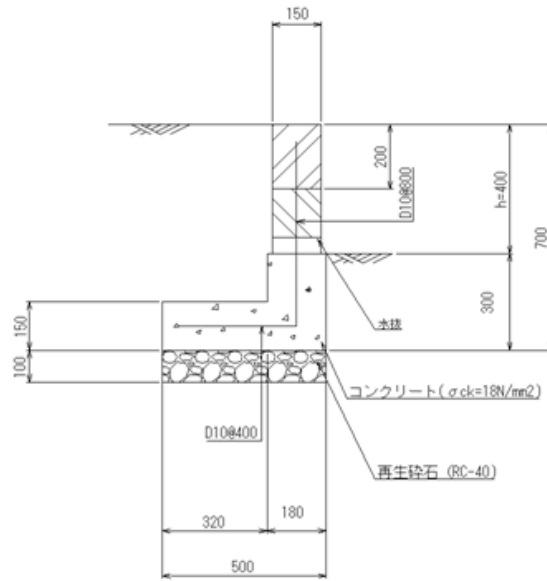


# 単位数計算書

空洞ブロック H=700

100 m 当り

略 図



根入れ	0.15×H < 最小根入れ300より	=	0.300 m
地上高h	0.700-0.300	=	0.400 m
床堀幅	0.500	=	0.500 m
床堀高	0.800	=	0.800 m

工 種	算 式	当り数量	全数量	単位
		100 m	20.4 m	
床堀	$0.500 \times 0.800 \times 100$	40.00	8.2	m <sup>3</sup>
埋戻し	40.000-22.400	17.60	3.6	m <sup>3</sup>
残土	$((0.25 \times 0.32) + (0.8 \times 0.18)) \times 100$	22.40	4.6	m <sup>3</sup>
C種 150×190×390 建築用コンクリートブロック	$100/0.40 \times 2$	500.00	102.2	個
コンクリート	$(0.15 \times 0.32 + 0.3 \times 0.18) \times 100$	10.20	2.1	m <sup>3</sup>
コンクリート型枠	$0.300 \times 2 \times 100$	60.00	12.3	m <sup>2</sup>
D10 鉄筋	$0.1035 \times (100/0.40) + 100 \times 3$	325.88	66.8	m
D10 鉄筋	$325.880 \times 0.56$	182.49	37.3	kg
t=100、RC-40 基礎砕石	$0.500 \times 100$	50.00	10.3	m <sup>2</sup>



