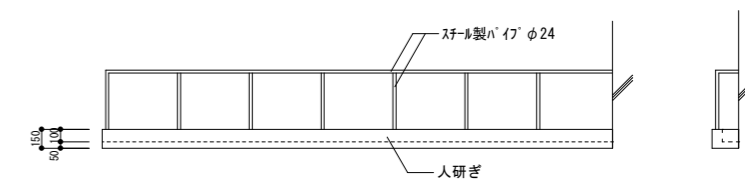
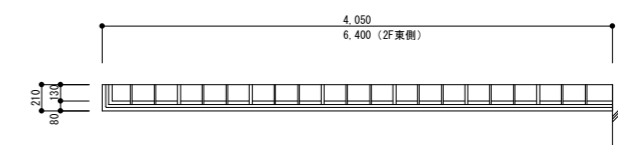
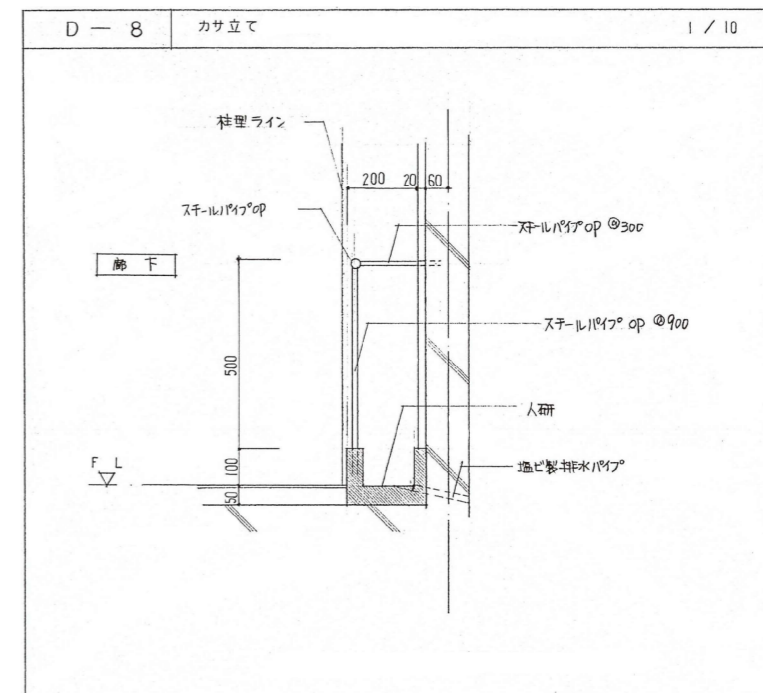
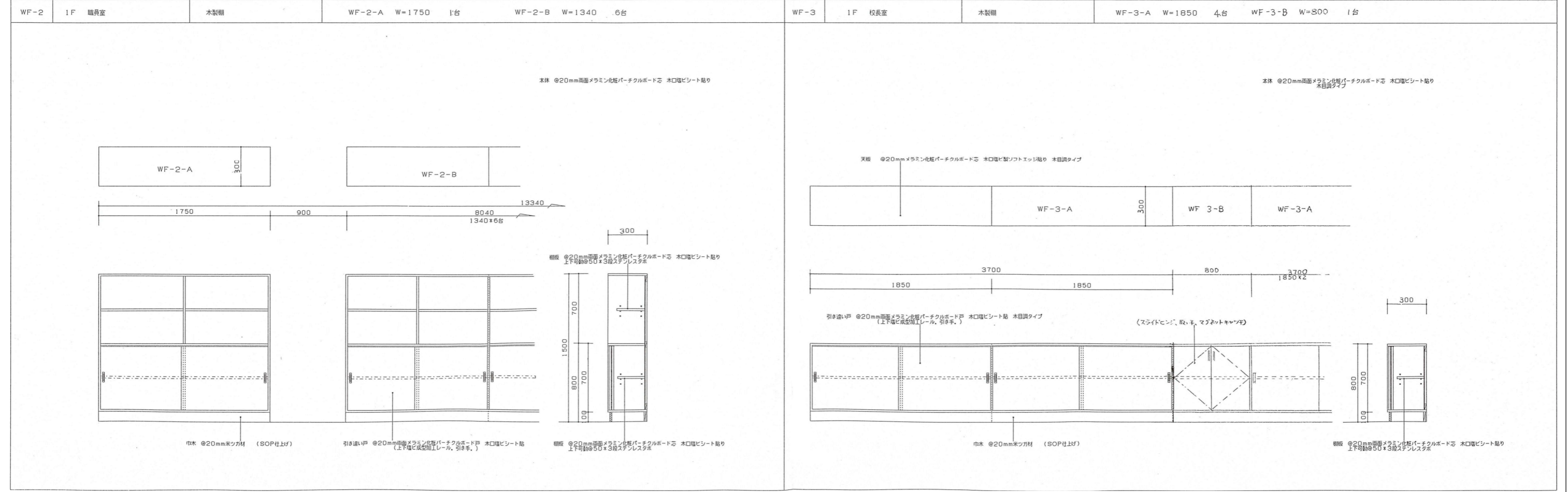
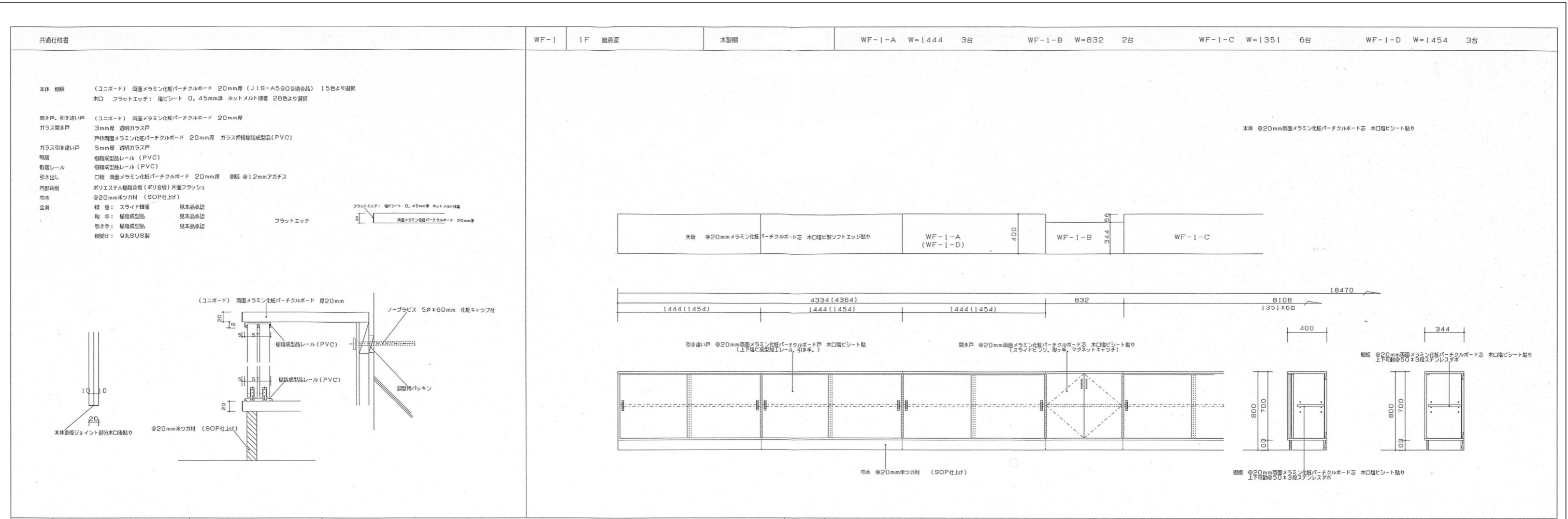


廊下流し詳細図



傘立て詳細図

記	工事名称	飯能第一小学校校舎南棟等解体工事	設計年月	令和8年5月
	図面名称	雑詳細図 (3)	縮尺 S=1:10, 30 (A1) S=1:20, 60 (A3)	図面番号 A-41

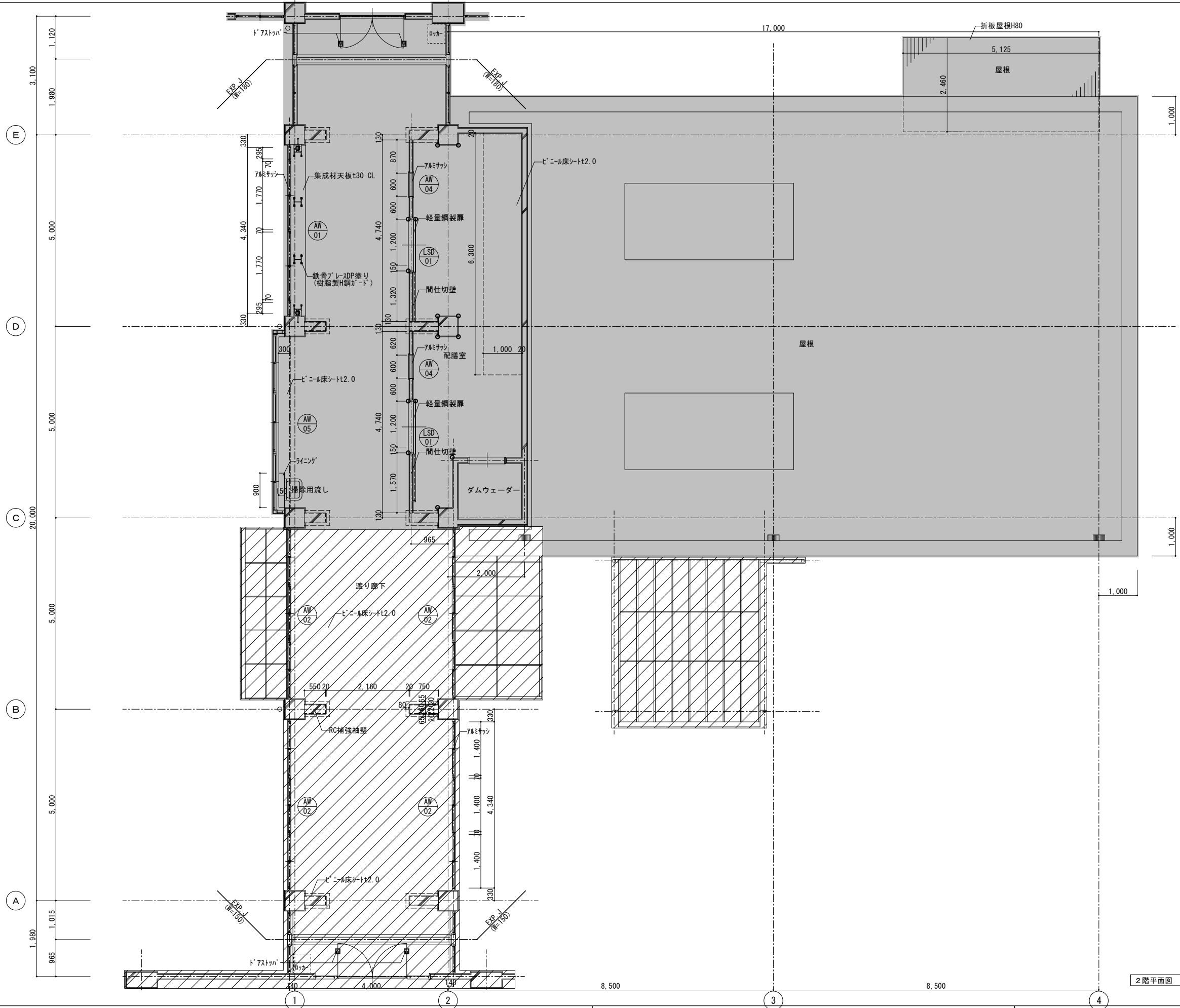
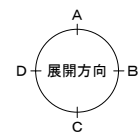


	<p>工事名称 飯能第一小学校校舎南棟等解体工事</p> <p>図面名称 家具詳細図 (1)</p>	<p>設計年月 令和8年5月</p> <p>図面番号 A-42</p>
--	--	---

外部仕上表						凡 例		
部 位	仕 上		部 位	仕 上		部 位	仕 上	
屋 根	スラブコンクリート、モルタル防水の上ウレタン塗膜防水		縦 樋	縦樋：塩ビ管φ75				
外 壁	モルタル刷毛引きの上 リシン吹付 補強部廻りモルタル補修、複層仕上塗材E、一部複層仕上塗材E塗替え		飾 り 柵	飾り柵：塩ビ製				
外 巾 木	モルタル刷毛引き 補強部廻り一部モルタル補修		EXP. Jカバー	壁EXP. Jカバー：アルミ製、屋根EXP. Jカバー：編鋼板製SOP				
土 間	モルタル金ゴテ、段鼻：磁器質タイル		外 部 手 摺	ステン製、錆止め塗装の上、DP塗り				
アルミサッシ	アルミサッシ：シルバー							
下 屋 ・ 庇	フレーム：アルミ製型材電着着色、パネル：ポリカーボネート							

PBt12.5：石膏ボードt=12.5(不燃)を示す
 硬質PBt9.5：硬質石膏ボードt=9.5(不燃)を示す
 ケイ酸板t8：ケイ酸カルシウム板t=8.0(不燃)を示す
 LGS：軽量鉄骨下地を示す
 EP-G：つや有合成樹脂エマルジョンペイント塗りを示す
 DP：耐候性塗料(ウレタン)塗りを示す

内部仕上表									
階	既存室名	改修室名	床	巾木	壁		天井	天井高	備考
					腰部 (FL+1200)	上部			
渡 廊 下	渡り廊下	渡り廊下	モルタル金ゴテ、ビニル床シート 手洗い部：モルタル金ゴテ、ビニル床シート	モルタル金ゴテ、EP-G H100 耐震補強部：ビニル巾木 H100	モルタル金ゴテの上、EP-G、ライニング：LGS下地耐水合板t12.0+ケイ酸板t8.0の上、EP-G 補強部：耐震ブレース設置後、LGS下地PBt12.5+硬質PBt9.5の上、EP-G 袖壁補強部：コンクリート打放し補修、EP-G(梁下まで)	モルタル刷毛引きの上、外装薄塗材E 補強部：柱廻りモルタル金ゴテの上外装薄塗材E ブレース定着部：無収縮モルタルの上、EP-G ブレース：DP塗り	モルタルの上、外装薄塗材E 既存設備ボックス：DP	3,410	掃除用流し、ライニング天板：マリンボーストフォームt30 鉄骨部：樹脂製H鋼ガード
			給食室	給食室	モルタル金ゴテ、E*杉樹脂系塗床 t 2.0	モルタル金ゴテ、塗床 H100	モルタル金ゴテの上、EP-G	モルタル金ゴテの上、EP-G	モルタルの上、EP-G
2階	渡り廊下	渡り廊下	モルタル金ゴテ、ビニル床シート t 2.0	モルタル金ゴテ、EP-G H100 耐震補強部：ビニル巾木 H100	モルタル金ゴテの上、EP-G、ライニング：LGS下地耐水合板t12.0+ケイ酸板t8.0の上、EP-G 補強部：耐震ブレース設置後、LGS下地PBt12.5+硬質PBt9.5の上、EP-G 袖壁補強部：コンクリート打放し補修、EP-G(梁下まで) 一部壁：LGS下地PBt12.5+硬質PBt9.5の上、EP-G(天井まで)	モルタル刷毛引きの上、外装薄塗材E 補強部：柱廻りモルタル金ゴテの上外装薄塗材E ブレース定着部：無収縮モルタルの上、EP-G ブレース：DP塗り	モルタルの上、外装薄塗材E	3,410	掃除用流し、ライニング天板：マリンボーストフォームt30 鉄骨部：樹脂製H鋼ガード
		配膳室	配膳室	モルタル金ゴテ、ビニル床シート t 2.0	モルタル金ゴテ、EP-G H100 一部壁：ビニル巾木 H100	モルタル金ゴテの上、EP-G 袖壁補強部：コンクリート打放し補修、EP-G(梁下まで) 一部壁：LGS下地PBt12.5+硬質PBt9.5の上、EP-G(天井まで)	モルタル刷毛引きの上、外装薄塗材E	モルタルの上、外装薄塗材E	3,410
3階	渡り廊下	渡り廊下	モルタル金ゴテ、ビニル床シート t 2.0	モルタル金ゴテ、EP-G H100 一部壁：ビニル巾木 H100	モルタル金ゴテの上、EP-G、ライニング：LGS下地耐水合板t12.0+ケイ酸板t8.0の上、EP-G 一部壁：LGS下地PBt12.5+硬質PBt9.5の上、EP-G(天井まで)	モルタル刷毛引きの上、外装薄塗材E	モルタルの上、外装薄塗材E	3,440	掃除用流し、ライニング天板：マリンボーストフォームt30
		配膳室	配膳室	モルタル金ゴテ、ビニル床シート t 2.0 ケムケイター前ロープ：モルタル金ゴテ下地ビニル床シート t 2.0(ノスリック)	モルタル金ゴテ、EP-G H100 一部壁：ビニル巾木 H100	モルタル金ゴテの上、EP-G 一部壁：LGS下地PBt12.5+硬質PBt9.5の上、EP-G(天井まで)	モルタル刷毛引きの上、外装薄塗材E	モルタルの上、外装薄塗材E	3,440



2階平面図 1/50

凡例
 解体範囲を示す。

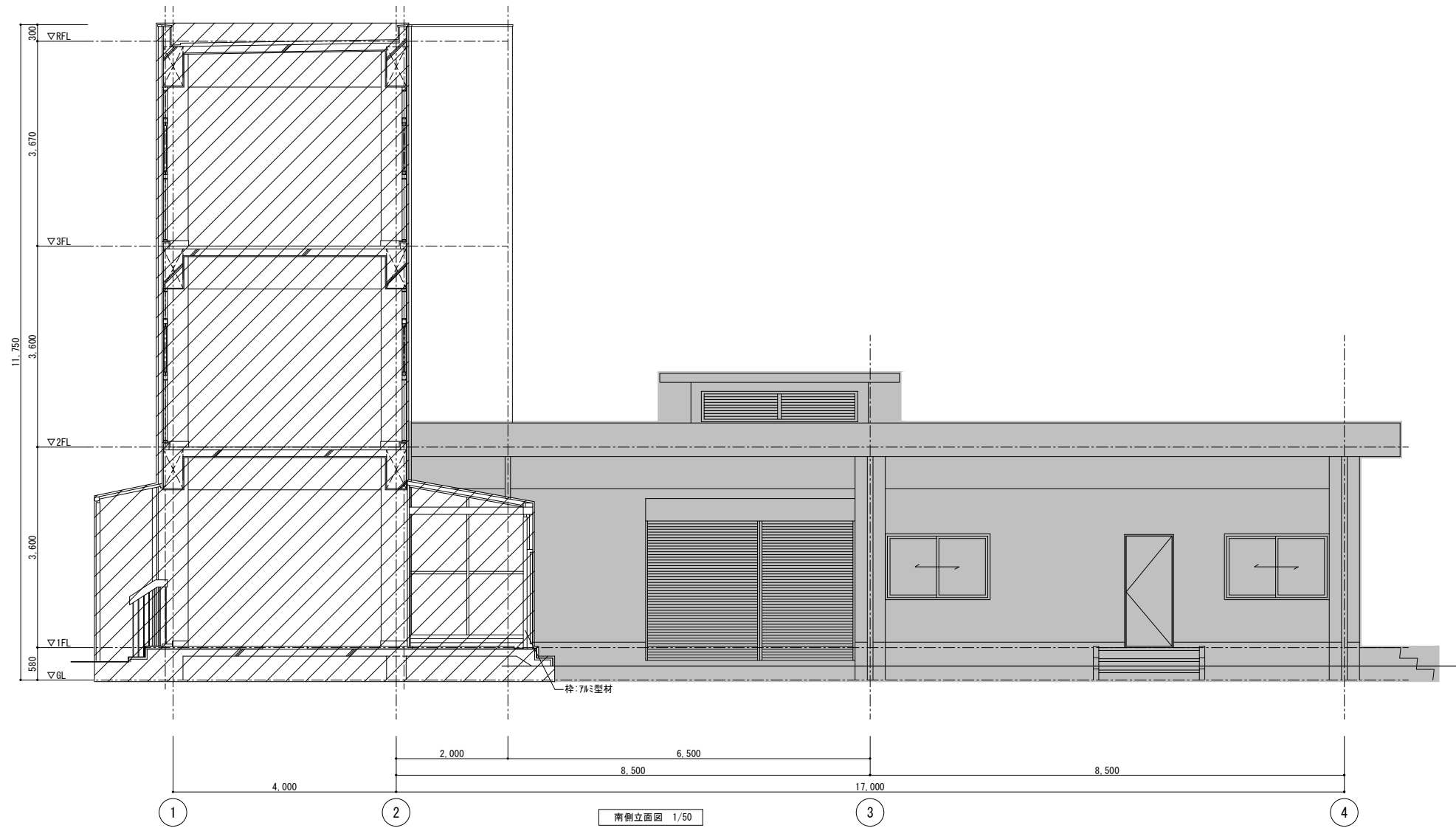
工務 課	工事名称 飯能第一小学校校舎南棟等解体工事	設計年月 令和8年5月
	図面名称 渡廊下(東側)2階平面図	図番 S=1:50(A1) S=1:100(A3)
		図番番号 A-46



東側立面図 1/50

凡例
 〰️: 解体範囲を示す。

工 事 名 称	飯能第一小学校校舎南棟等解体工事		設計年月 令和8年5月
	図面名称 渡廊下(東側) 東側立面図	縮尺 S=1:50(A1) S=1:100(A3)	図面番号 A-48



凡例
 〰️: 解体範囲を示す。

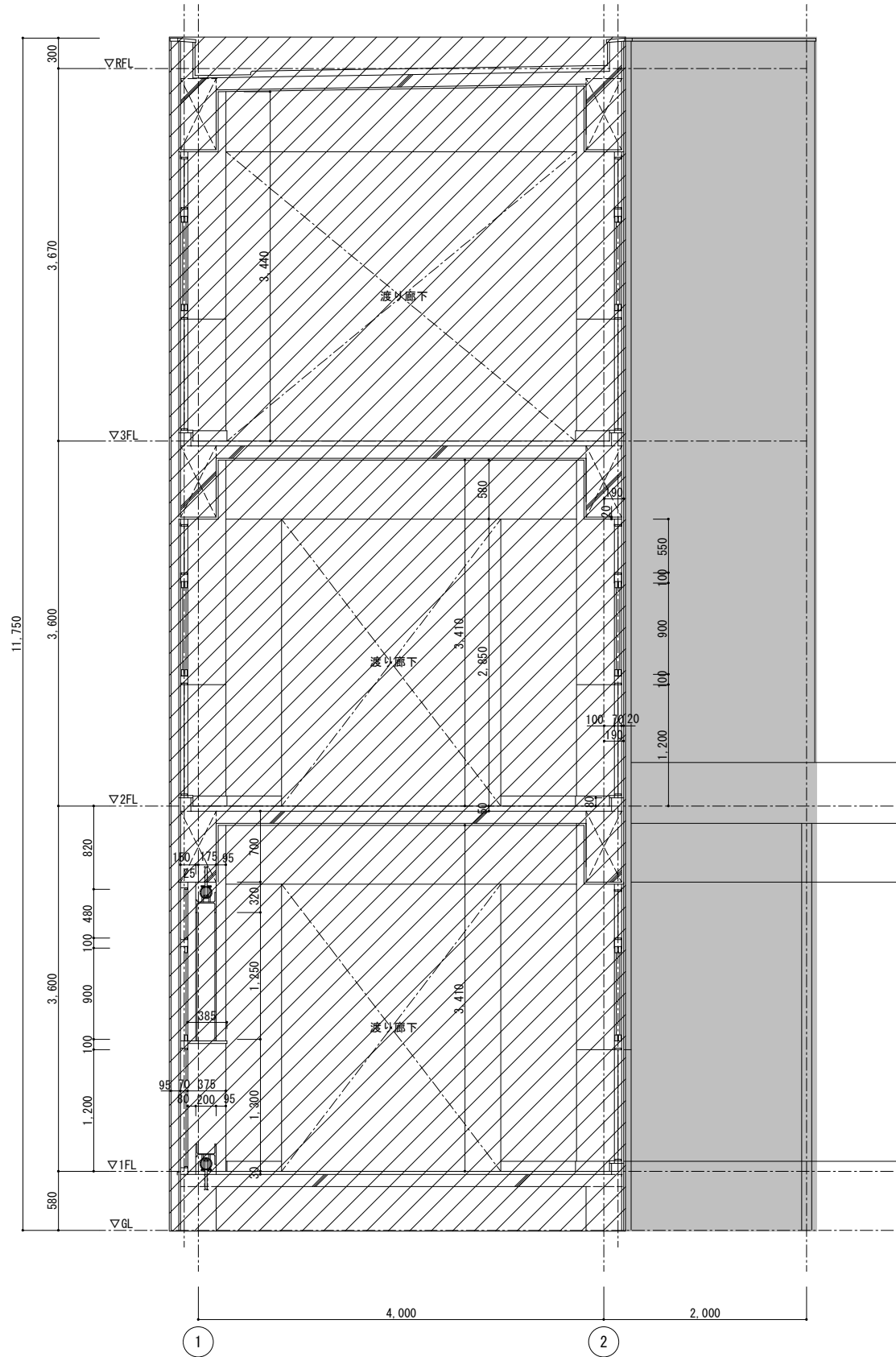
記 事				工事名称 飯能第一小学校校舎南棟等解体工事	設計年月 令和8年5月
				図面名称 渡廊下(東側)南側立面図	縮尺 S=1:50(A1) S=1:100(A3) 図面番号 A-49



西側立面図 1/50

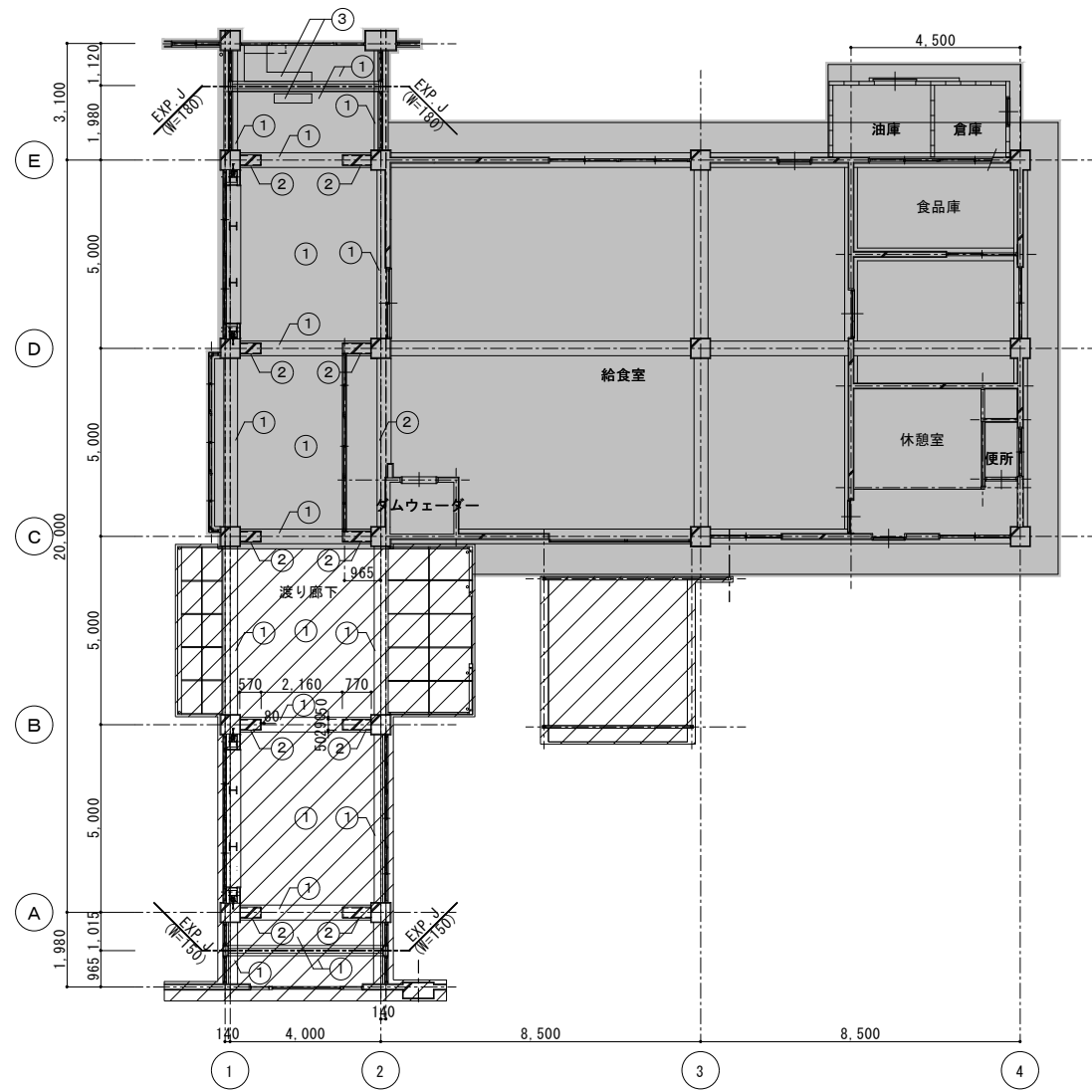
凡例
 〰️: 解体範囲を示す。

工 事 名 称	飯能第一小学校校舎南棟等解体工事		設計年月 令和8年5月
	図面名称 渡廊下(東側)西側立面図	縮尺 S=1:50(A1) S=1:100(A3)	図面番号 A-50

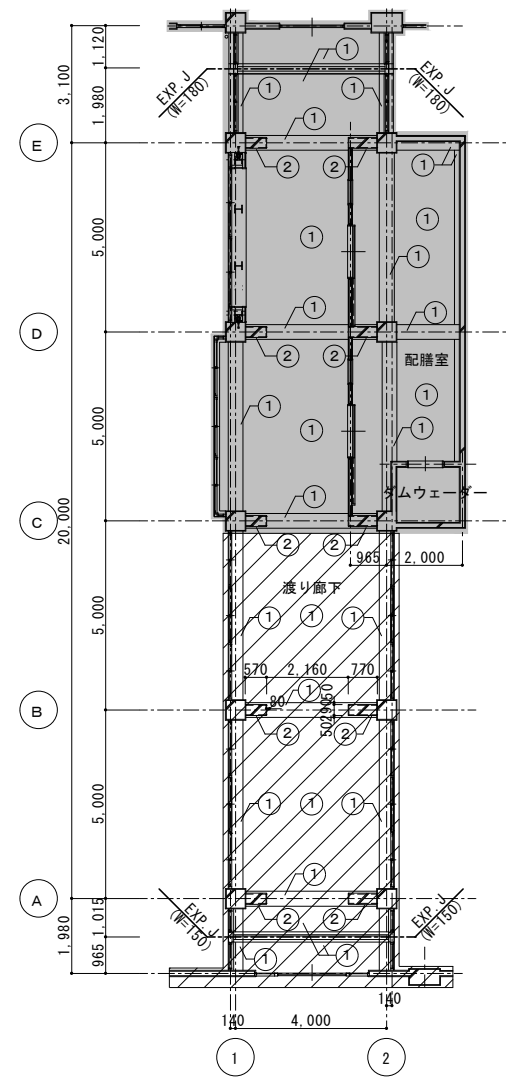


凡例
 : 解体範囲を示す。

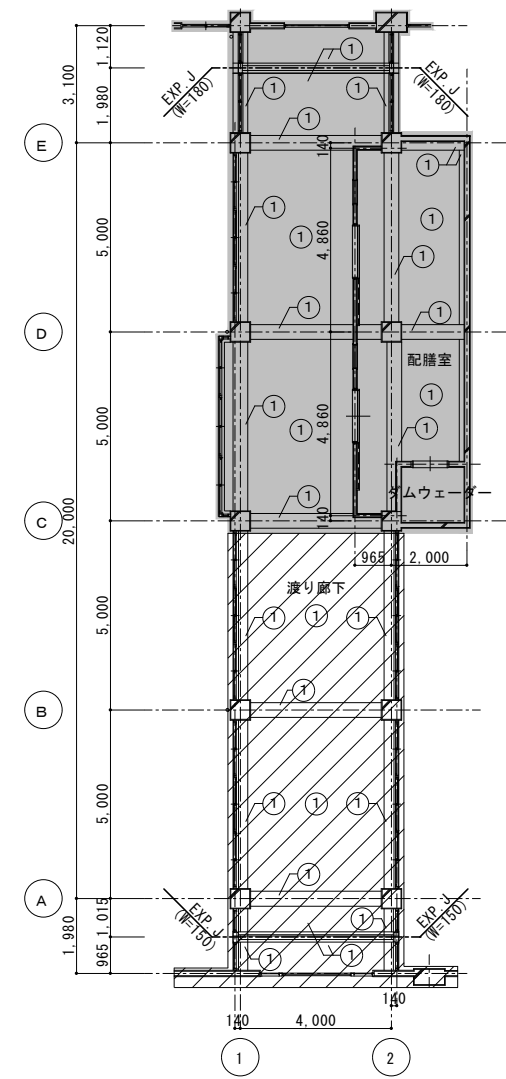
記 事				工事名称	飯能第一小学校校舎南棟等解体工事	設計年月	令和8年5月
				図面名称	渡廊下(東側)断面詳細図	縮尺	S=1:30(A1) S=1:60(A3)
				図面番号	A - 51		



1階天井伏図 1/100



2階天井伏図 1/100



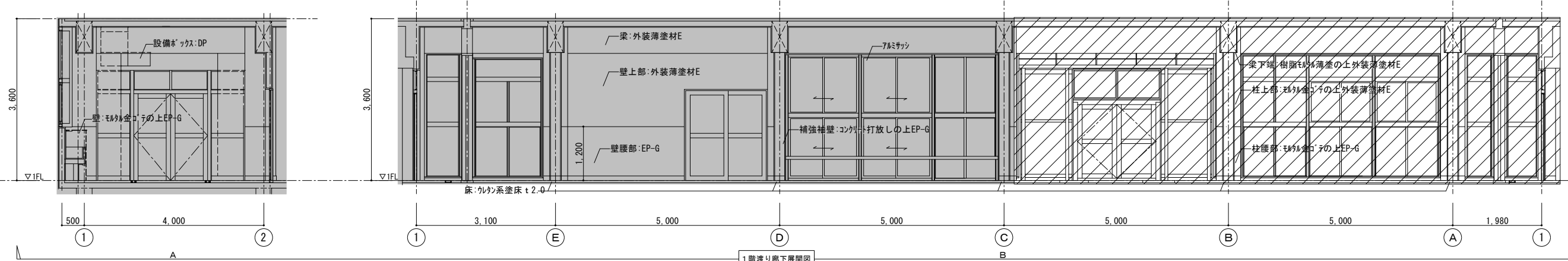
3階天井伏図 1/100

凡例

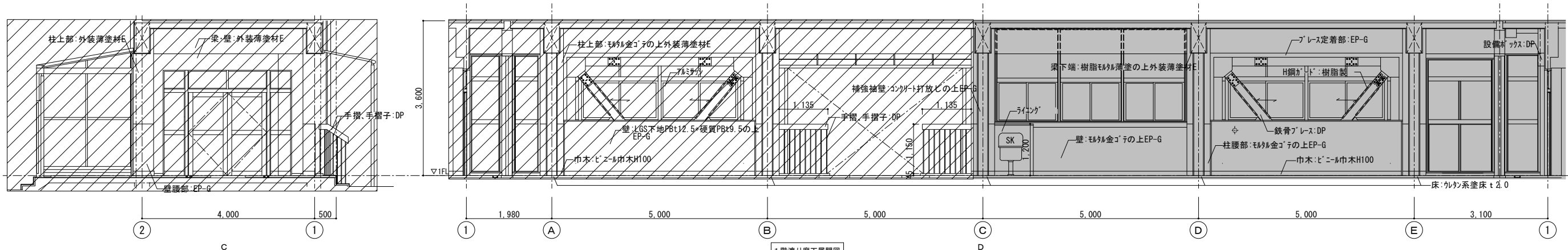
- ① : 外装薄塗材E
- ② : 樹脂入モルタル薄塗りの上外装薄塗材E
- ③ : 設備ボックスDP塗

凡例
 : 解体範囲を示す。

工 事 名 称	飯能第一小学校校舎南棟等解体工事		設計年月 令和8年5月
	図 面 名 称	渡廊下(東側)天井伏図	縮尺 S=1:100(A1) S=1:200(A3)



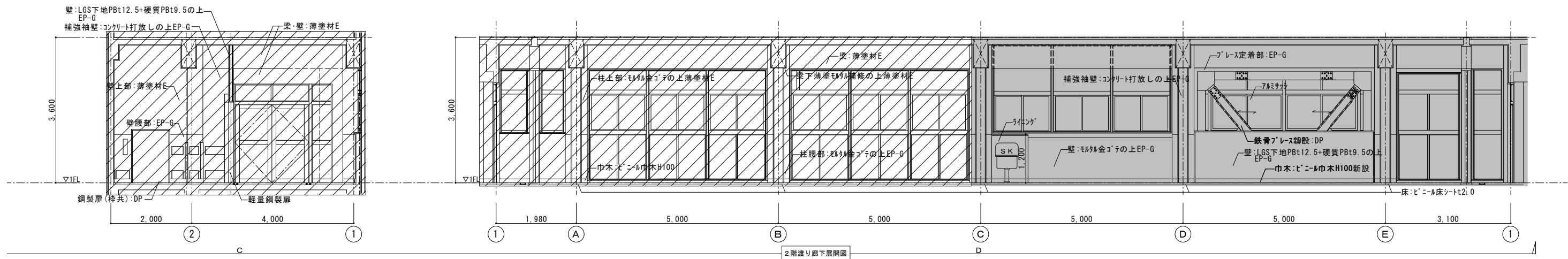
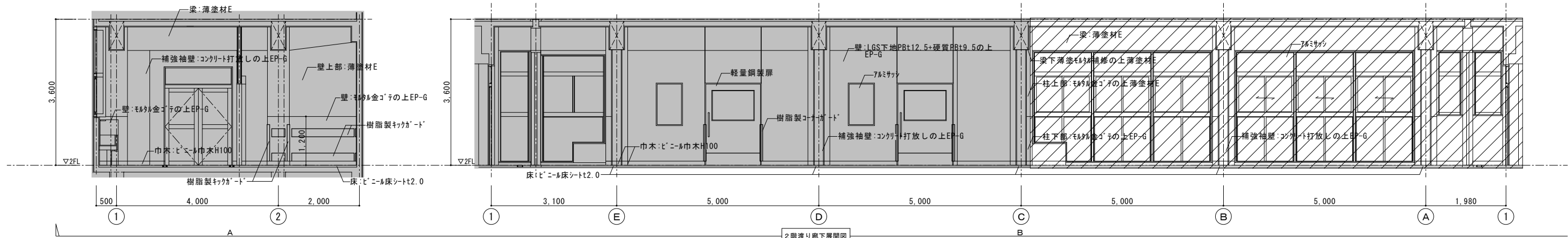
1階渡り廊下展開図



1階渡り廊下展開図

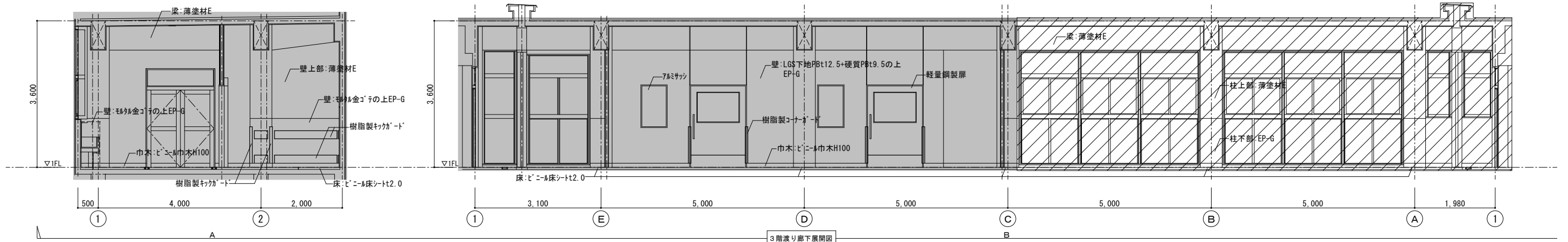
凡例
 解体範囲を示す。

工 事 名 称	飯能第一小学校校舎南棟等解体工事	設計年月 令和8年5月
	図面名称 渡廊下(東側)展開図(1)	縮尺 S=1:50(A1) S=1:100(A3)
		図面番号 A-53

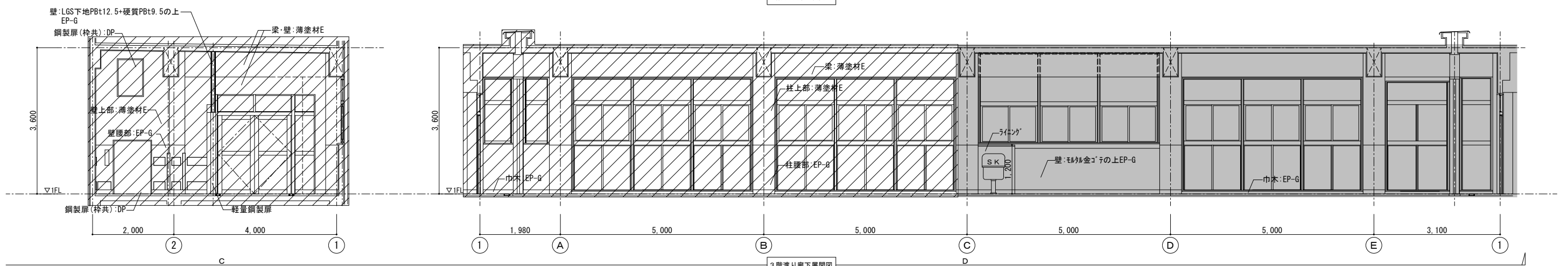


凡例
 〰〰〰: 解体範囲を示す。

工 事 名 称	飯能第一小学校校舎南棟等解体工事		設計年月 令和8年5月
	図 面 名 称 渡廊下(東側)展開図(2)		縮 尺 S=1:50(A1) S=1:100(A3)
			図 面 番 号 A-54



3階渡り廊下展開図

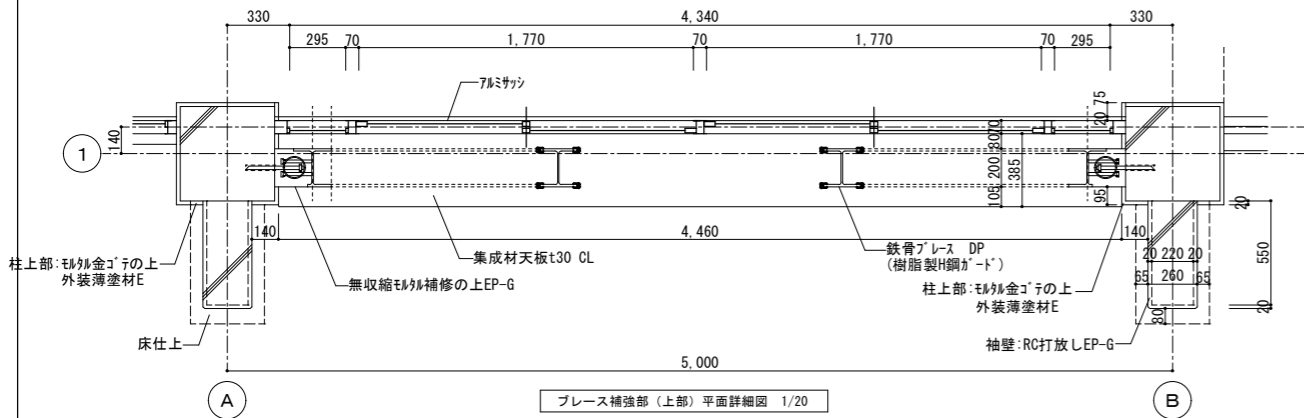


3階渡り廊下展開図

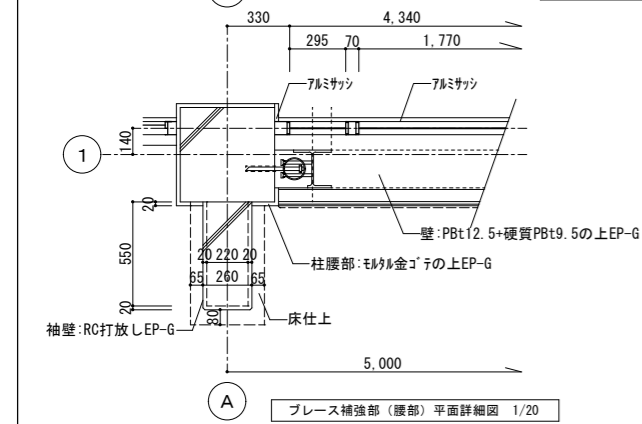
凡例
 : 解体範囲を示す。

工 事 名 称	飯能第一小学校校舎南棟等解体工事		設計年月 令和8年5月
	図 面 名 称	渡廊下(東側)展開図(3)	縮 尺 S=1:50(A1) S=1:100(A3)

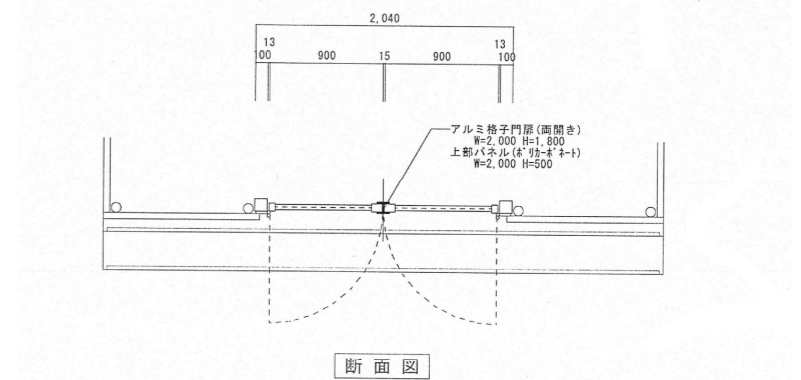
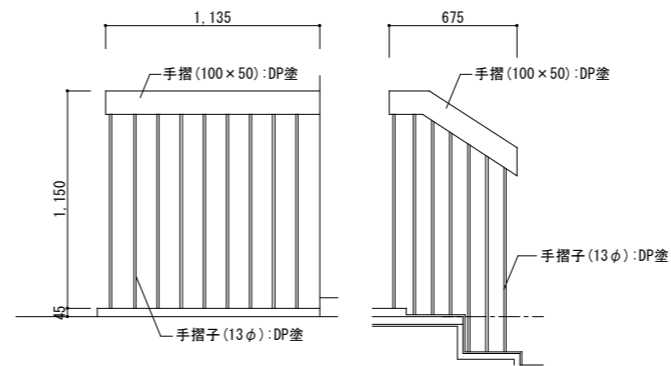
記号	AW01 欄間、袖部、腰部アルミパネル、アルミ製引違窓	AW02 欄間FIX、腰部7&ミパネル、7&ミ製引違窓			
位置/数量	1階渡り廊下 / 1箇所	1階・2階・3階渡り廊下 / 9箇所			
仕上/見込	シルバー / 70	シルバー / 70			
ガラス	網入り透明t6.8、下部7&ミパネルt5.0	網入り透明t6.8、下部7&ミパネルt5.0			
錠/金物/窓摺	クレセント、戸車、アルミアングル、アルミ水切、指詰防止	クレセント、戸車、アルミ顔縁、アルミ水切、指詰防止			
備考	その他付属金物一式	その他付属金物一式			
記号					
位置/数量					
仕上/見込					
ガラス					
錠/金物/窓摺					
備考					
記号					
位置/数量					
仕上/見込					
ガラス					
錠/金物/窓摺					
備考					
記号					
位置/数量					
仕上/見込					
ガラス					
錠/金物/窓摺					
備考					
記号					
位置/数量					
仕上/見込					
ガラス					
錠/金物/窓摺					
備考					
記号					
位置/数量					
仕上/見込					
ガラス					
錠/金物/窓摺					
備考					
記号					
位置/数量					
仕上/見込					
ガラス					
錠/金物/窓摺					
備考					
記号					
位置/数量					
仕上/見込					
ガラス					
錠/金物/窓摺					
備考					
記号					
位置/数量					
仕上/見込					
ガラス					
錠/金物/窓摺					
備考					
記号					
位置/数量					
仕上/見込					
ガラス					
錠/金物/窓摺					
備考					
記号					
位置/数量					
仕上/見込					
ガラス					
錠/金物/窓摺					
備考					
記号					
位置/数量					
仕上/見込					
ガラス					
錠/金物/窓摺					
備考					
記号					
位置/数量					
仕上/見込					
ガラス					
錠/金物/窓摺					
備考					
記号					
位置/数量					
仕上/見込					
ガラス					
錠/金物/窓摺					
備考					
記号					
位置/数量					
仕上/見込					
ガラス					
錠/金物/窓摺					
備考					
記号					
位置/数量					
仕上/見込					
ガラス					
錠/金物/窓摺					
備考					
記号					
位置/数量					
仕上/見込					
ガラス					
錠/金物/窓摺					
備考					
記号					
位置/数量					
仕上/見込					
ガラス					
錠/金物/窓摺					
備考					
記号					
位置/数量					
仕上/見込					
ガラス					
錠/金物/窓摺					
備考					
記号					
位置/数量					
仕上/見込					
ガラス					
錠/金物/窓摺					
備考					
記号					
位置/数量					
仕上/見込					
ガラス					
錠/金物/窓摺					
備考					
記号					
位置/数量					
仕上/見込					
ガラス					
錠/金物/窓摺					
備考					
記号					
位置/数量					
仕上/見込					
ガラス					
錠/金物/窓摺					
備考					
記号					
位置/数量					
仕上/見込					
ガラス					
錠/金物/窓摺					
備考					
記号					
位置/数量					
仕上/見込					
ガラス					
錠/金物/窓摺					
備考					
記号					
位置/数量					
仕上/見込					
ガラス					
錠/金物/窓摺					
備考					
記号					
位置/数量					
仕上/見込					
ガラス					
錠/金物/窓摺					
備考					
記号					
位置/数量					
仕上/見込					
ガラス					
錠/金物/窓摺					
備考					
記号					
位置/数量					
仕上/見込					
ガラス					
錠/金物/窓摺					
備考					
記号					
位置/数量					
仕上/見込					
ガラス					
錠/金物/窓摺					
備考					
記号					
位置/数量					
仕上/見込					
ガラス					
錠/金物/窓摺					
備考					
記号					
位置/数量					
仕上/見込					
ガラス					
錠/金物/窓摺					
備考					
記号					
位置/数量					
仕上/見込					
ガラス					
錠/金物/窓摺					
備考					
記号					
位置/数量					
仕上/見込					
ガラス					
錠/金物/窓摺					
備考					
記号					
位置/数量					
仕上/見込					
ガラス					
錠/金物/窓摺					
備考					
記号					
位置/数量					
仕上/見込					
ガラス					
錠/金物/窓摺					
備考					
記号					
位置/数量					
仕上/見込					
ガラス					
錠/金物/窓摺					
備考					
記号					
位置/数量					
仕上/見込					
ガラス					
錠/金物/窓摺					
備考					
記号					
位置/数量					
仕上/見込					
ガラス					
錠/金物/窓摺					
備考					
記号					
位置/数量					
仕上/見込					
ガラス					
錠/金物/窓摺					
備考					
記号					
位置/数量					
仕上/見込					
ガラス					
錠/金物/窓摺					
備考					
記号					
位置/数量					
仕上/見込					
ガラス					
錠/金物/窓摺					
備考					
記号					
位置/数量					
仕上/見込					
ガラス					
錠/金物/窓摺					
備考					
記号					
位置/数量					
仕上/見込					
ガラス					
錠/金物/窓摺					
備考					
記号					
位置/数量					
仕上/見込					
ガラス					
錠/金物/窓摺					
備考					
記号					
位置/数量					
仕上/見込					
ガラス					
錠/金物/窓摺					
備考					
記号					
位置/数量					
仕上/見込					
ガラス					
錠/金物/窓摺					
備考					
記号					
位置/数量					
仕上/見込					
ガラス					
錠/金物/窓摺					
備考					
記号					
位置/数量					
仕上/見込					
ガラス					
錠/金物/窓摺		</			



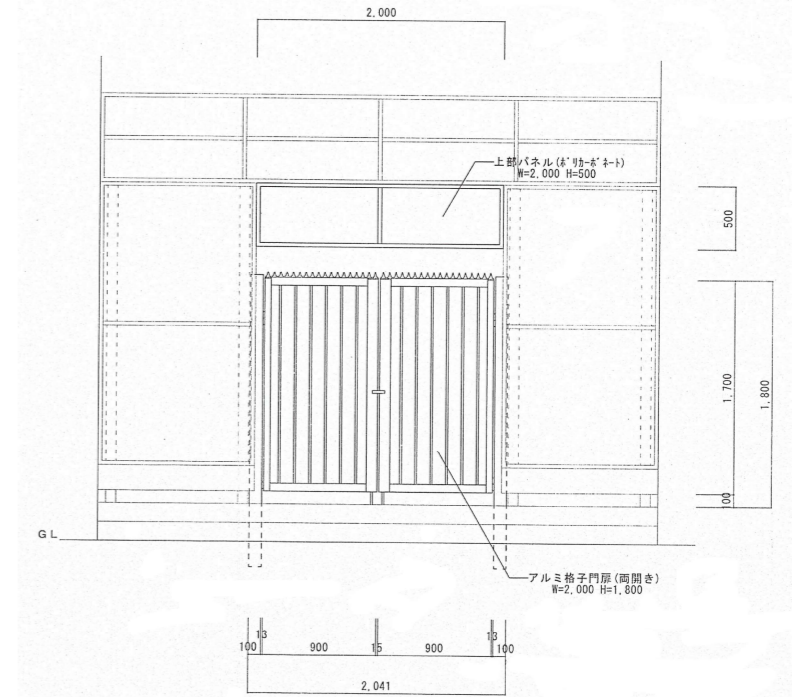
ブレース補強部(上部)平面詳細図 1/20



ブレース補強部(腰部)平面詳細図 1/20

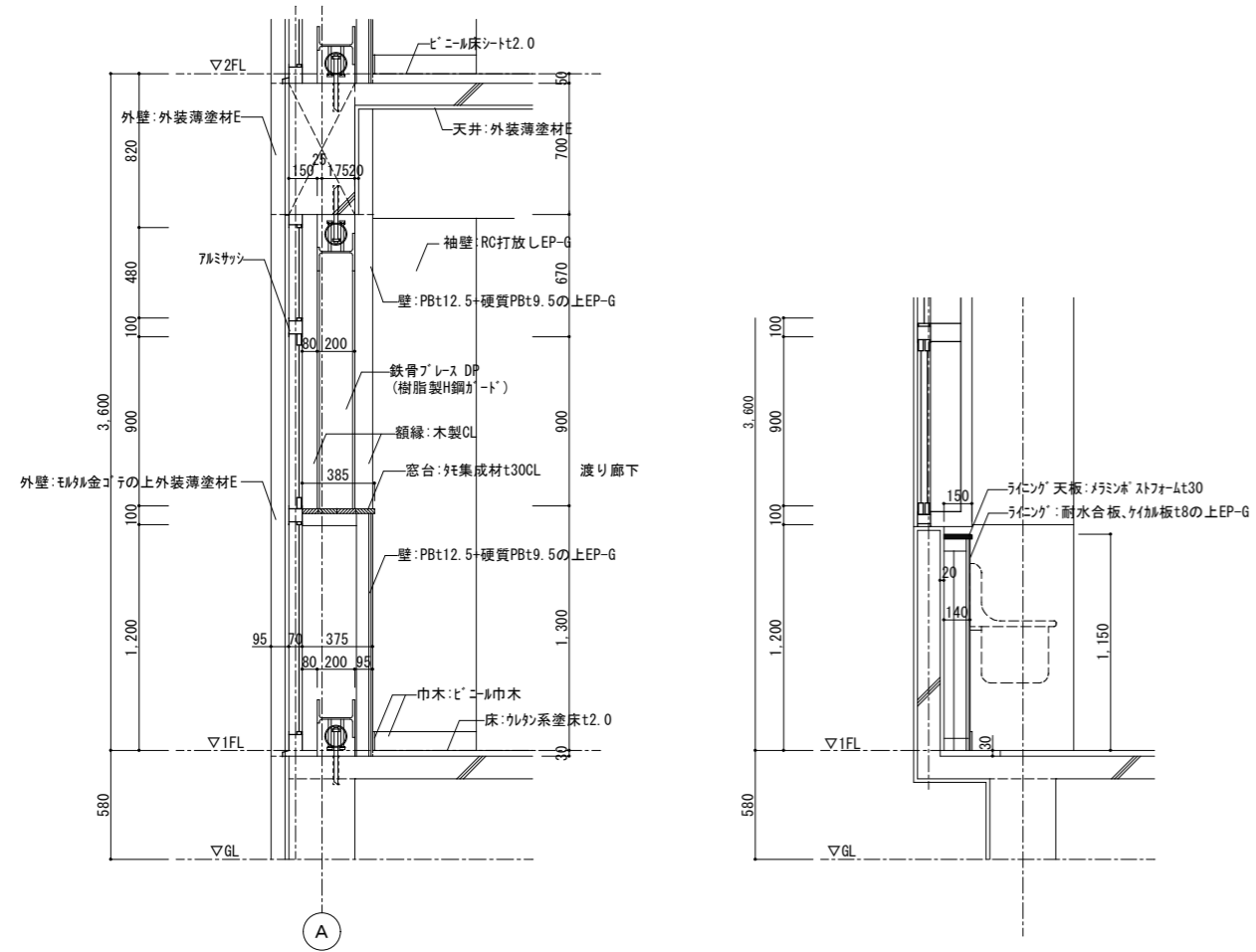


断面図

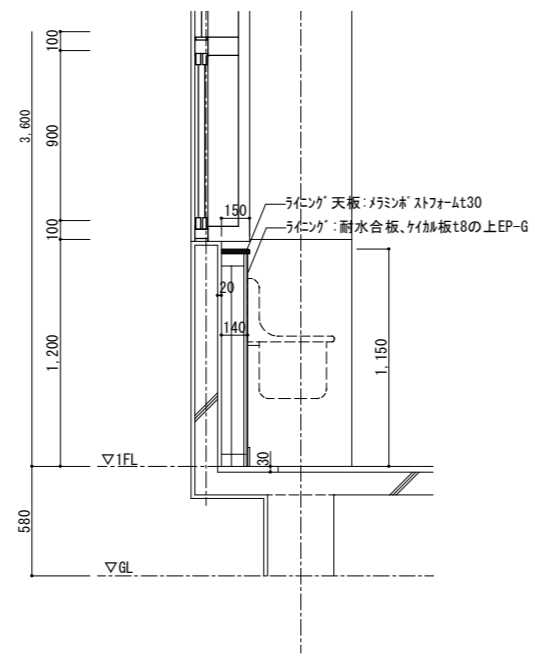


立面図

アルミ格子門扉詳細図 S=1/30

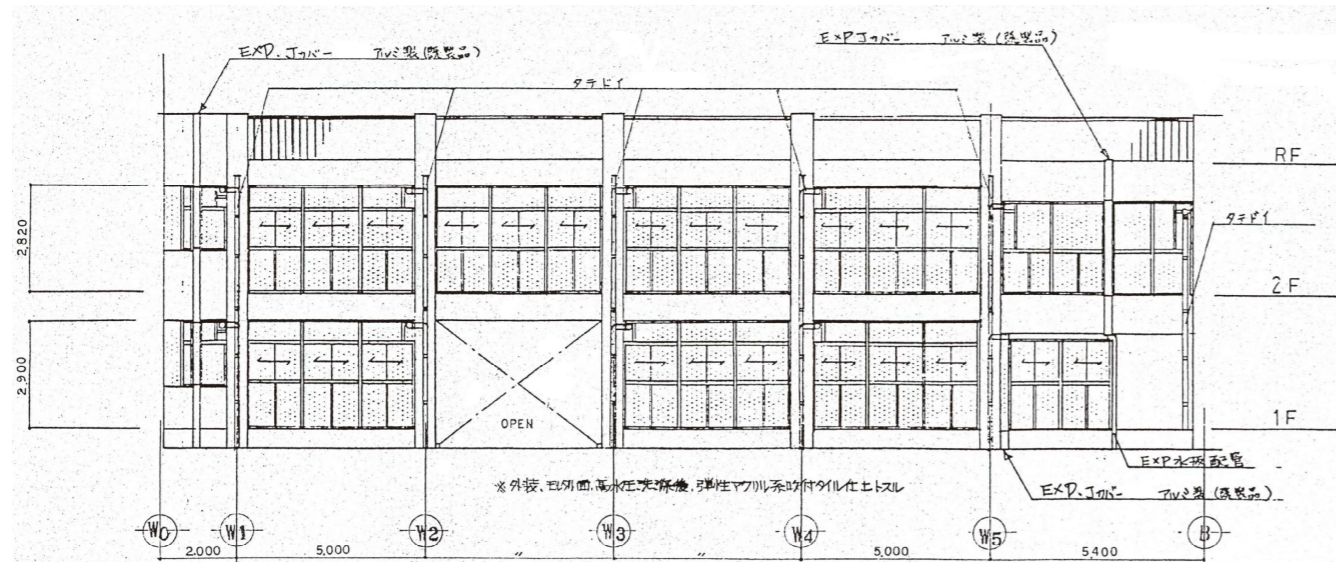


ブレース補強部 断面詳細図 1/20

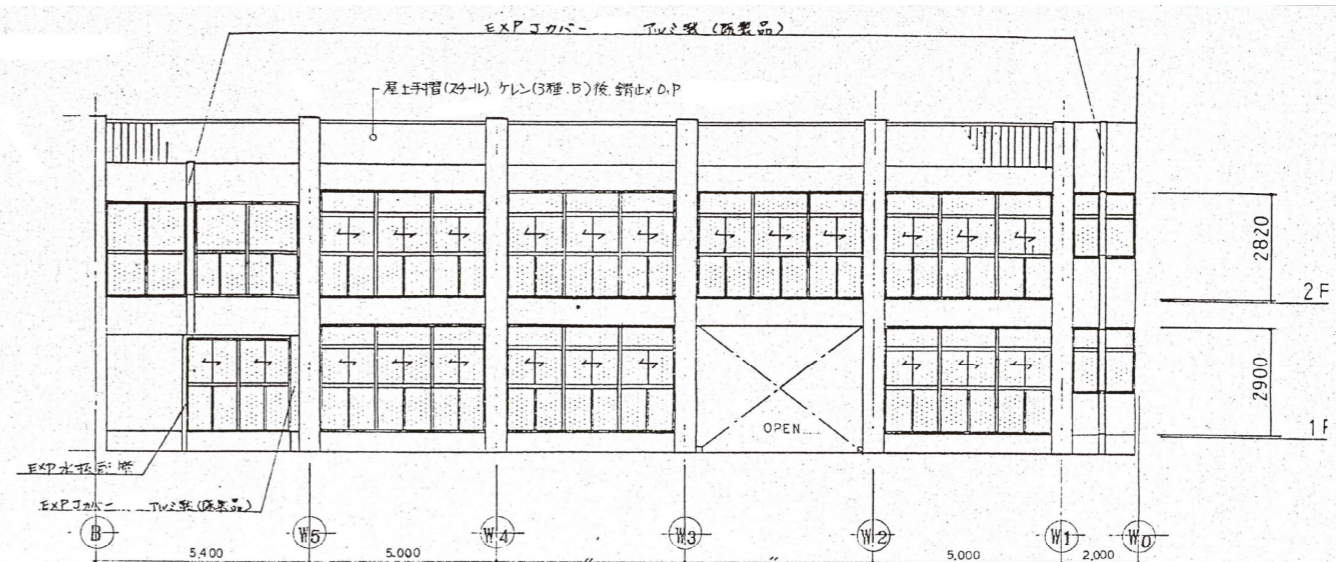


ライニング部 断面詳細図 1/20

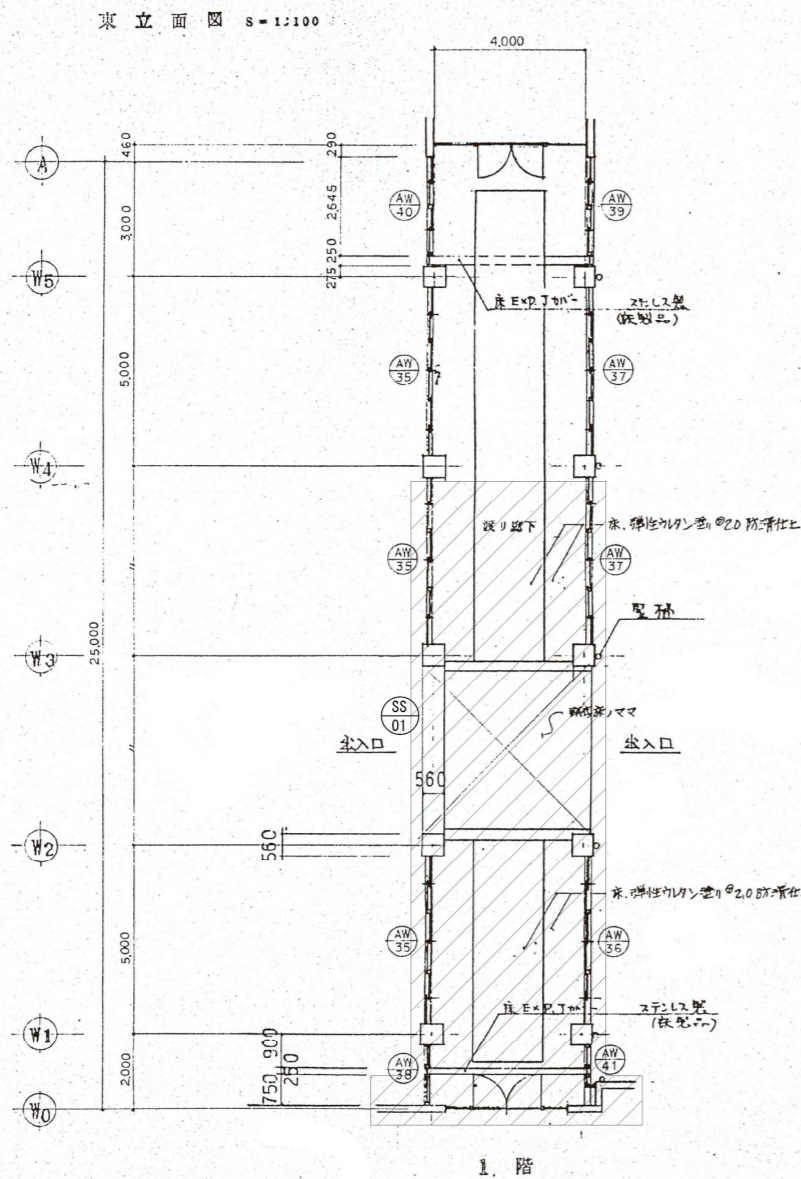
工 事 名 称 飯能第一小学校校舎南棟等解体工事	図 案 名 称 渡廊下(東側)部分詳細図	縮 尺 S=1:20, 30(A1) S=1:40, 60(A3)	設 計 年 月 令和8年5月
		図 案 番 号 A - 57	



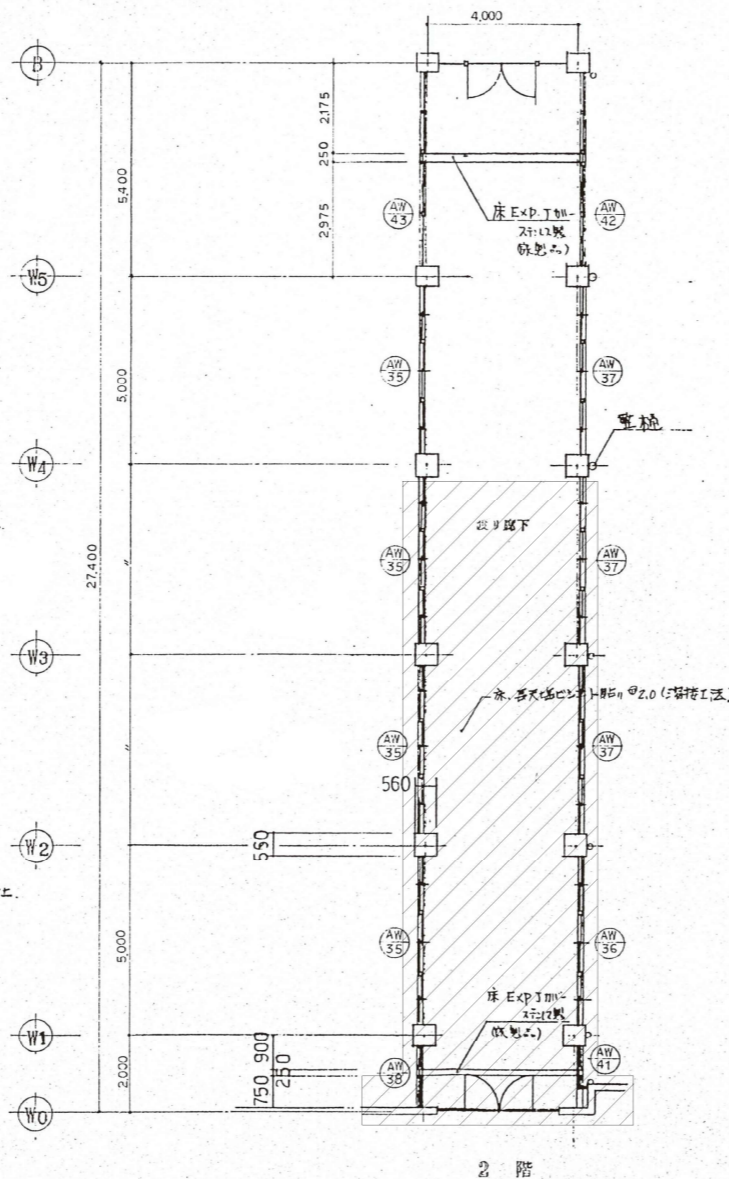
東立面図 S=1:100



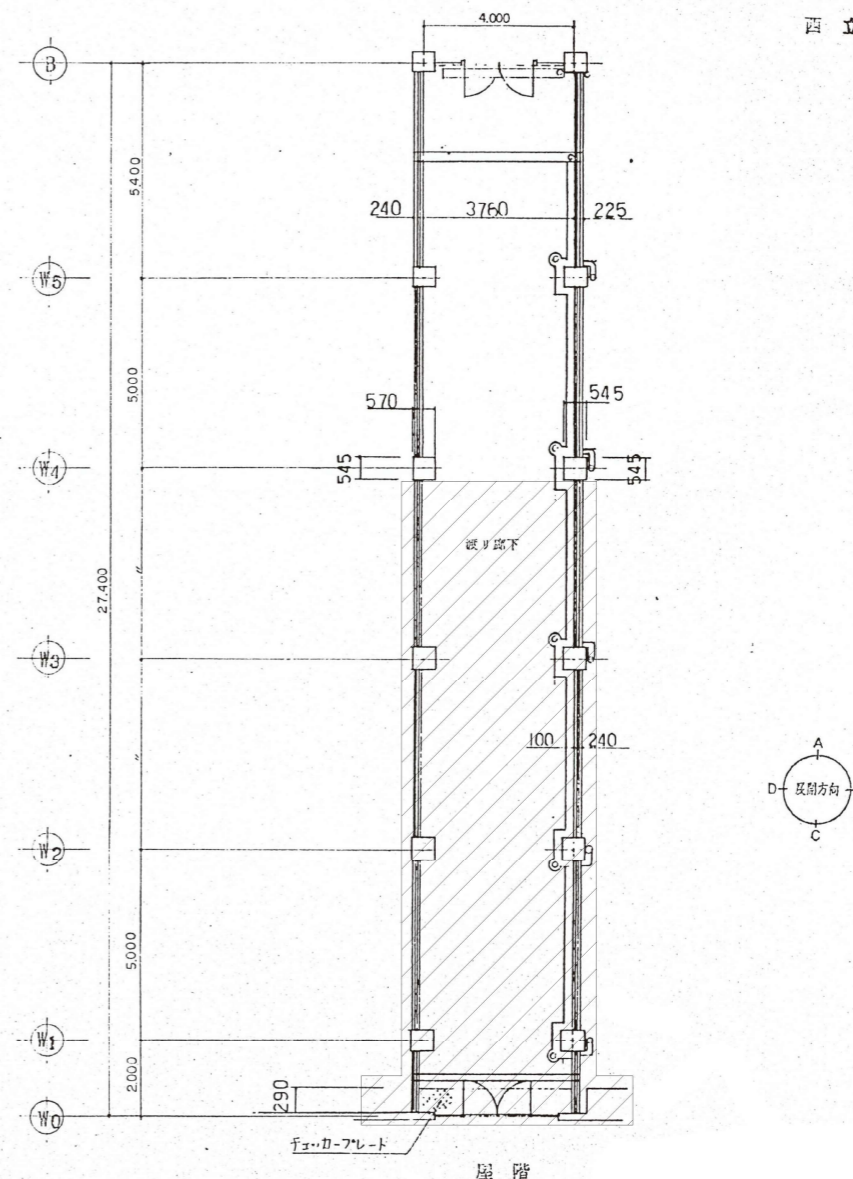
西立面図 S=1:100



1階

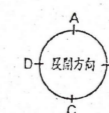


2階



屋階

西側 渡り廊下 平面図 S=1:100



凡例
 : 解体範囲を示す。

E	工事名称	飯能第一小学校校舎南棟等解体工事	設計年月	令和8年5月
	図面名称	渡廊下(西側)平面・立面図・建具キープラン	縮尺	S=1:100(A1) S=1:200(A3)
■			図面番号	A-59