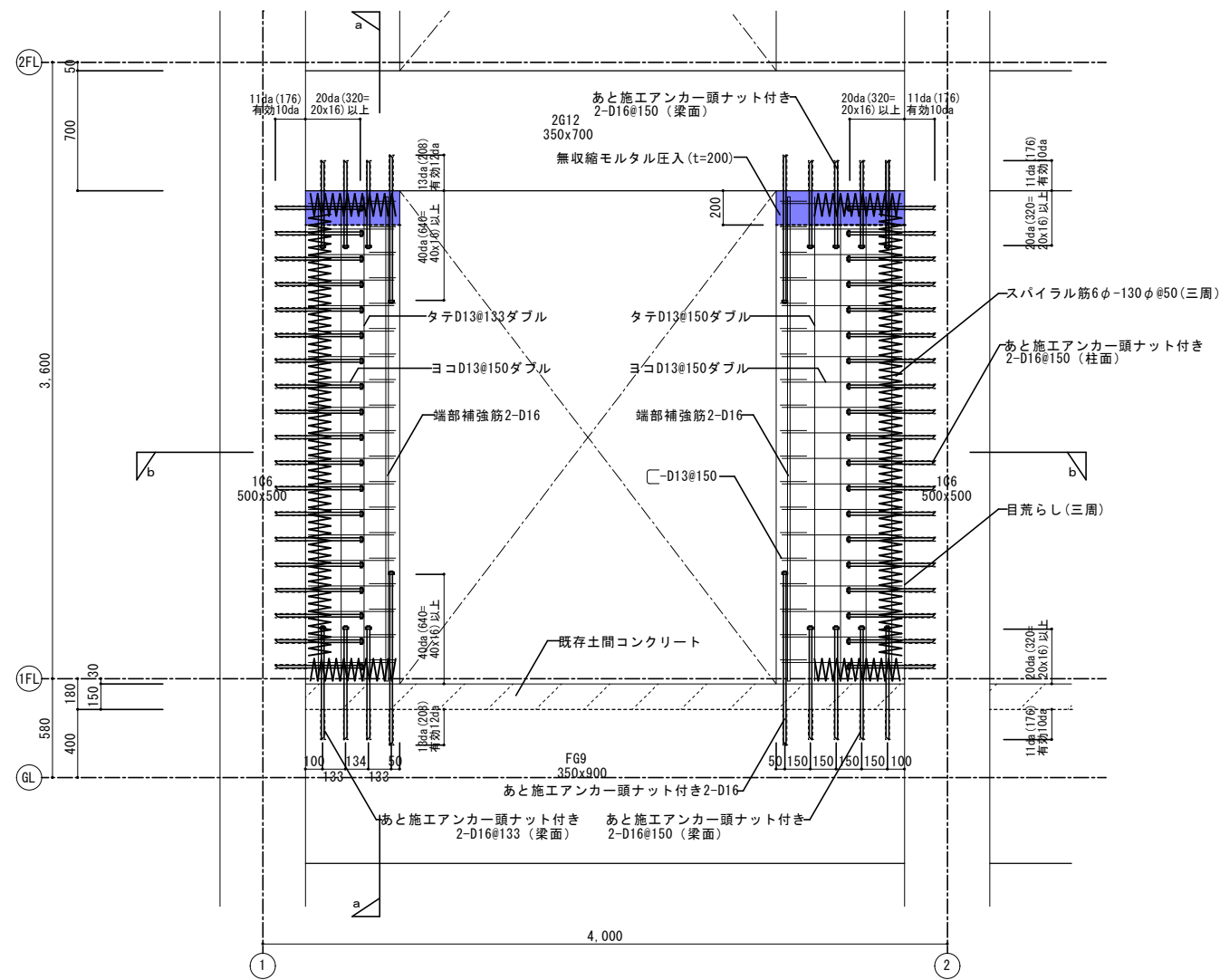


軸組図共通事項
■印は土間コンクリートを示す。
■印は補強増設で壁(t=220)を示す。

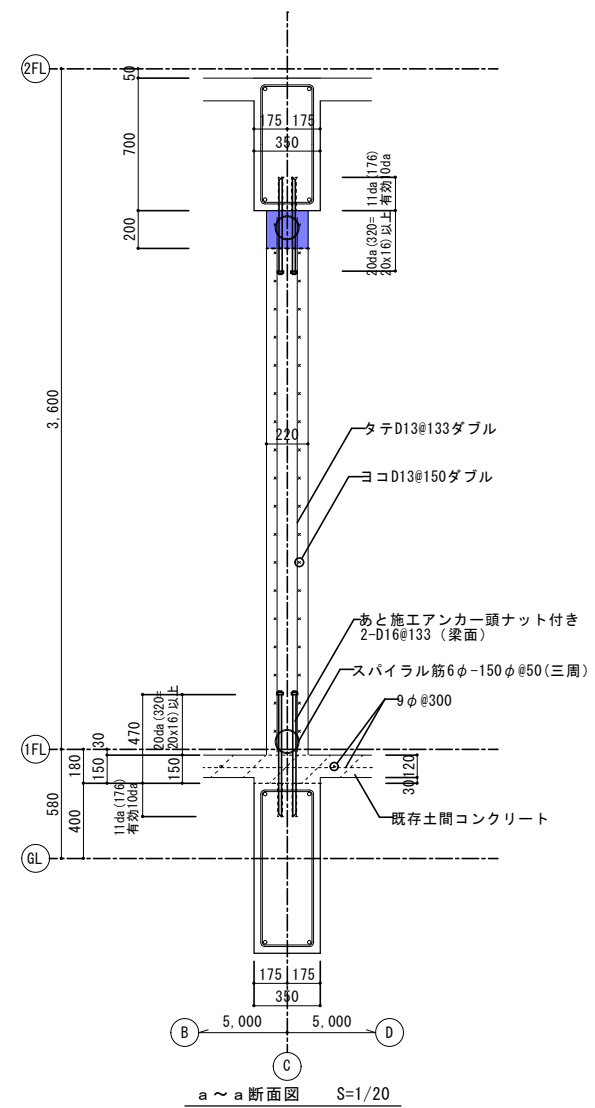
凡例
■印: 解体範囲を示す。

| | | | | |
|---|------|------------------|------|----------------------------|
| 記 | 工事名称 | 飯能第一小学校校舎南棟等解体工事 | 設計年月 | 令和8年5月 |
| | 図面名称 | 渡廊下(東側)伏図・軸組図 | 縮尺 | S=1:100(A1) S=1:200(A3) |
| 事 | | | 図面番号 | S-14 |

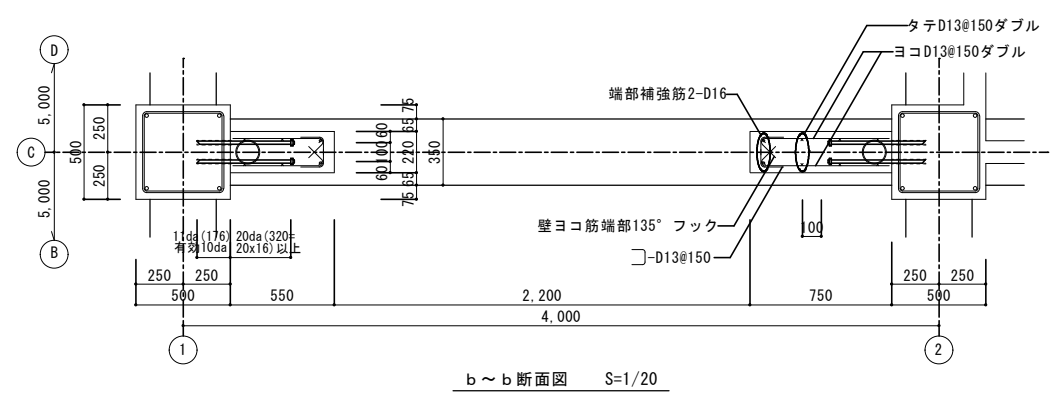


そで壁増設補強詳細図 S=1/20

- 特記事項
1. 代表してC通りを描いている。他の通りも同様とする。
 2. あと施工アンカーは接着系とする。
 3. 2階が診断上低強度コンのため埋込み長さは一般部11da以上、端部13da以上としている。このことはすべてのそで壁増設補強箇所について共通とする。



a ~ a 断面図 S=1/20

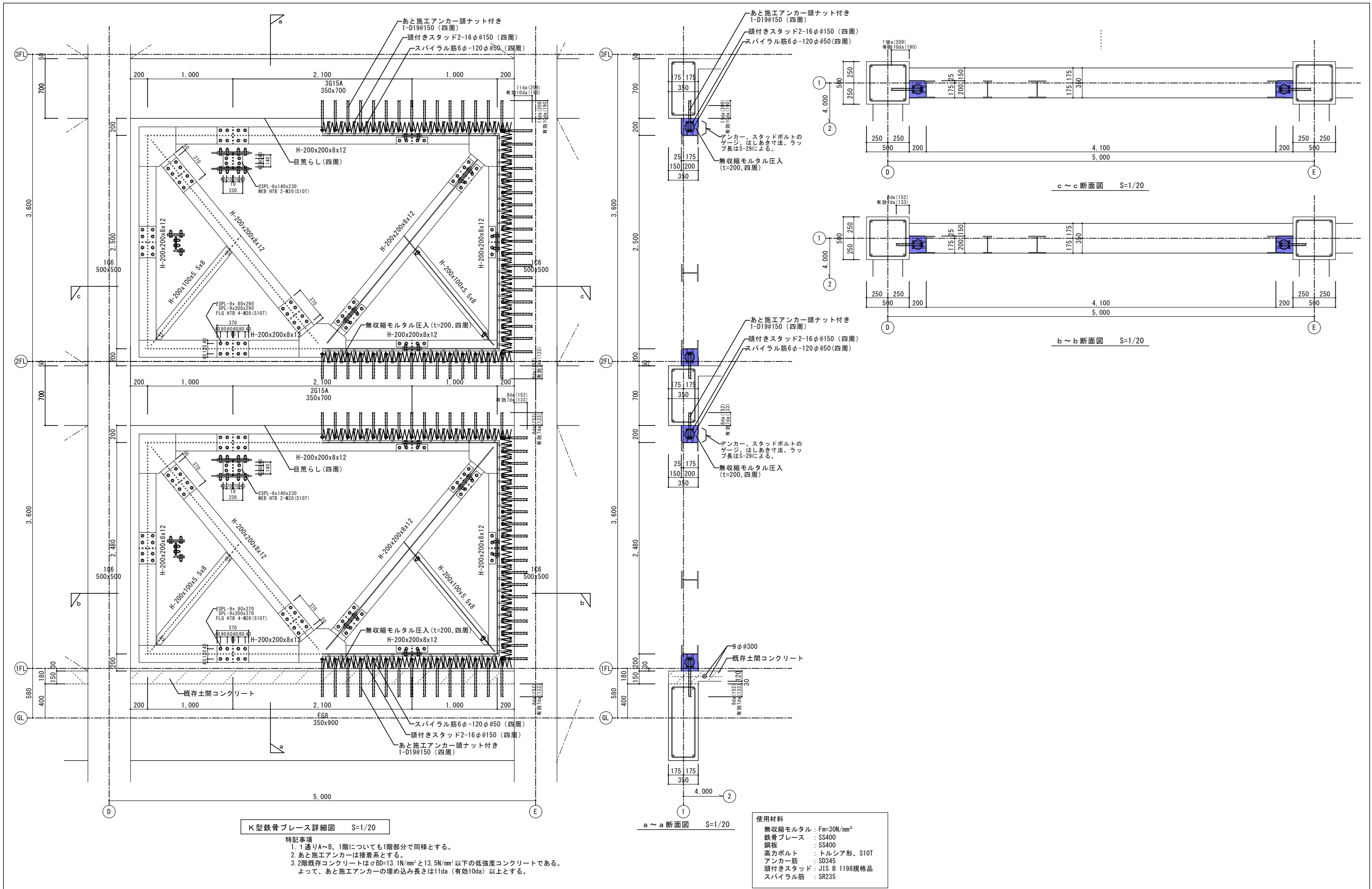


b ~ b 断面図 S=1/20

使用材料

- コンクリート : $F_c=24N/mm^2$ 、 $SL=18cm$
- 無収縮モルタル : $F_m=30N/mm^2$
- 増設壁筋 : SD295A
- アンカー筋 : SD345
- スパイラル筋 : SR235

| | | |
|------------------------|---------------------------|----------------------------------|
| 工名 飯能第一小学校校舎南棟等解体工事 | 設計年月 | 令和8年5月 |
| | 図面名称 渡廊下(東側)そで壁増設補強詳細図 | 縮尺 S=1:20 (A1) S=1:40 (A3) |



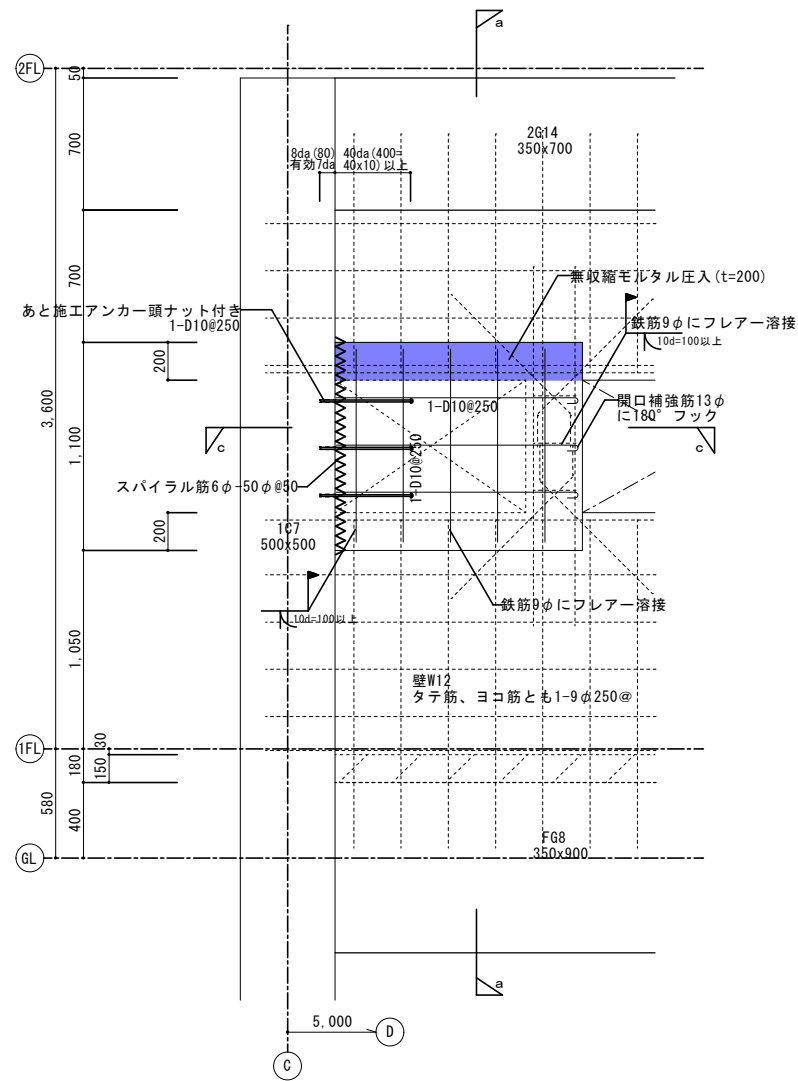
K型鉄骨ブレース詳細図 S=1/20

- 特記事項
1. 通りA~B、1階についても1階部分と同様とする。
 2. あと施工アンカーは接着系とする。
 3. 2階既存コンクリートは $\sigma_{BD}=13.1\text{N/mm}^2$ と 13.5N/mm^2 以下の低強度コンクリートである。よって、あと施工アンカーの埋め込み長さは11da(有効10da)以上とする。

使用材料

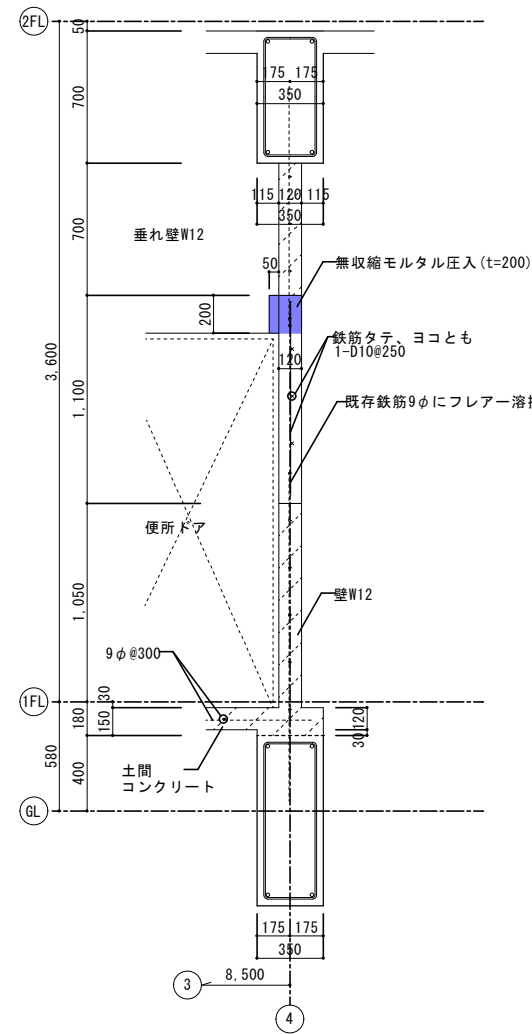
| | |
|---------|-------------------------|
| 無収縮モルタル | : $F_m=30\text{N/mm}^2$ |
| 鉄骨ブレース | : SS400 |
| 鋼板 | : SS400 |
| 高力ボルト | : トルシア形、S10T |
| アンカー筋 | : SD345 |
| 頭付きスタッド | : JIS B 1198規格品 |
| スパイラル筋 | : SR235 |

| | | |
|----------------------|-----------------------------------|--------------------------------|
| 工務 設計 監理 施工 | 工事名称 飯能第一小学校校舎南棟等解体工事 | 設計年月 令和8年5月 |
| | 図面名称 渡廊下(東側)K型鉄骨ブレース詳細図 | 縮尺 S=1:20(A1) S=1:40(A3) |

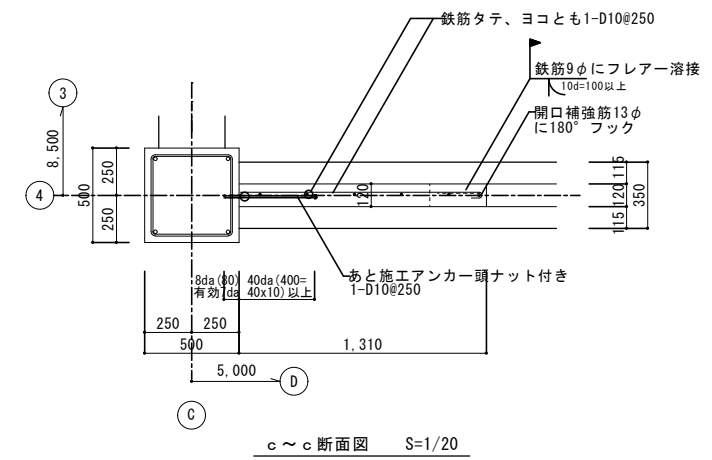


補強図
 特記事項
 1. 開口間ヨコ筋9φがないときは、開口補強筋13φに180°フックのみとする。

開口閉塞壁補強詳細図 S=1/20
 特記事項
 1. あと施工アンカーは接着系とする。



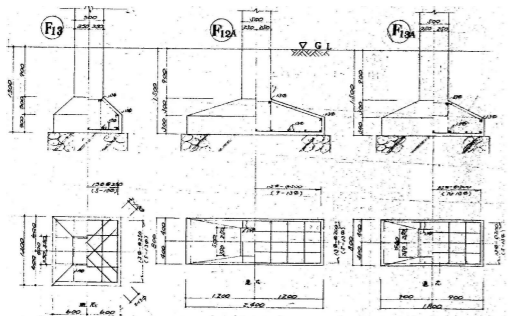
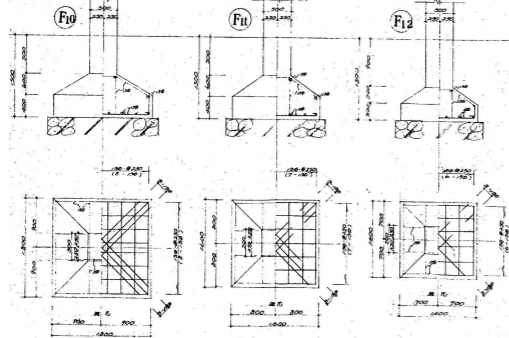
補強図
 a~a断面図 S=1/20
 特記事項
 1. あと施工アンカーは接着系とする。



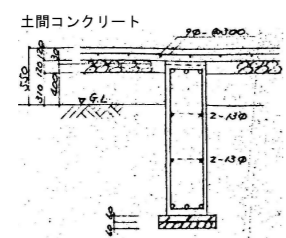
使用材料
 コンクリート : $F_c=24N/mm^2$ 、 $SL=18cm$
 無収縮モルタル : $F_m=30N/mm^2$
 閉塞壁筋 : SD295A
 アンカー筋 : SD295A
 スパイラル筋 : SR235

| | | | | |
|--------|------|-------------------|------|--------------------------|
| 記 事 | 工事名称 | 飯能第一小学校校舎南棟等解体工事 | 設計年月 | 令和8年5月 |
| | 図面名称 | 波廊下(東側)開口閉塞壁補強詳細図 | 縮尺 | S=1:20(A1) S=1:40(A3) |
| | | | 図面番号 | S-17 |

基礎リスト



基礎高は全てG.L. - 1500mmとし、土留しは用寸500mmとし、土留しの中心は柱中心と一致する。基礎幅は600mmとする。基礎の配筋は、基礎下はφ100mm×2本、基礎側面はφ100mm×2本とする。基礎のコンクリートは、(支持層 6.4 - 3.000)とする。



地中梁リスト

| 符号 | F10 | F11 | F12 | F13 | F13a | F13b |
|-----|--------|--------|--------|--------|--------|--------|
| 位置 | 4-1100 | 4-1100 | 4-1100 | 4-1100 | 4-1100 | 4-1100 |
| 断面 | | | | | | |
| 下支間 | 4-1100 | 4-1100 | 4-1100 | 4-1100 | 4-1100 | 4-1100 |
| 上支間 | 4-1100 | 4-1100 | 4-1100 | 4-1100 | 4-1100 | 4-1100 |

註. 特記事項
 地中梁 縦筋 φ150トスル、市販品
 φ100-1000マトスル
 横筋 φ100-φ100、鉄筋 φ100×2本

柱リスト

| | C5 | C6 | C7 | C8 |
|----|----------|----------|----------|----------|
| 3階 | | | | |
| 2階 | | | | |
| 1階 | | | | |
| | 12 - 21φ | 12 - 21φ | 12 - 21φ | 12 - 21φ |
| | | 1 - 全筋 | 柱筋 - 全筋 | 柱筋 - 全筋 |

大梁リスト

| | G12 | G13 | G14 | G15 | G16 | G17 |
|----|-----|-----|-----|-----|-----|-----|
| R階 | | | | | | |
| 3階 | | | | | | |
| 2階 | | | | | | |

現実にはハンチなし

大梁リスト

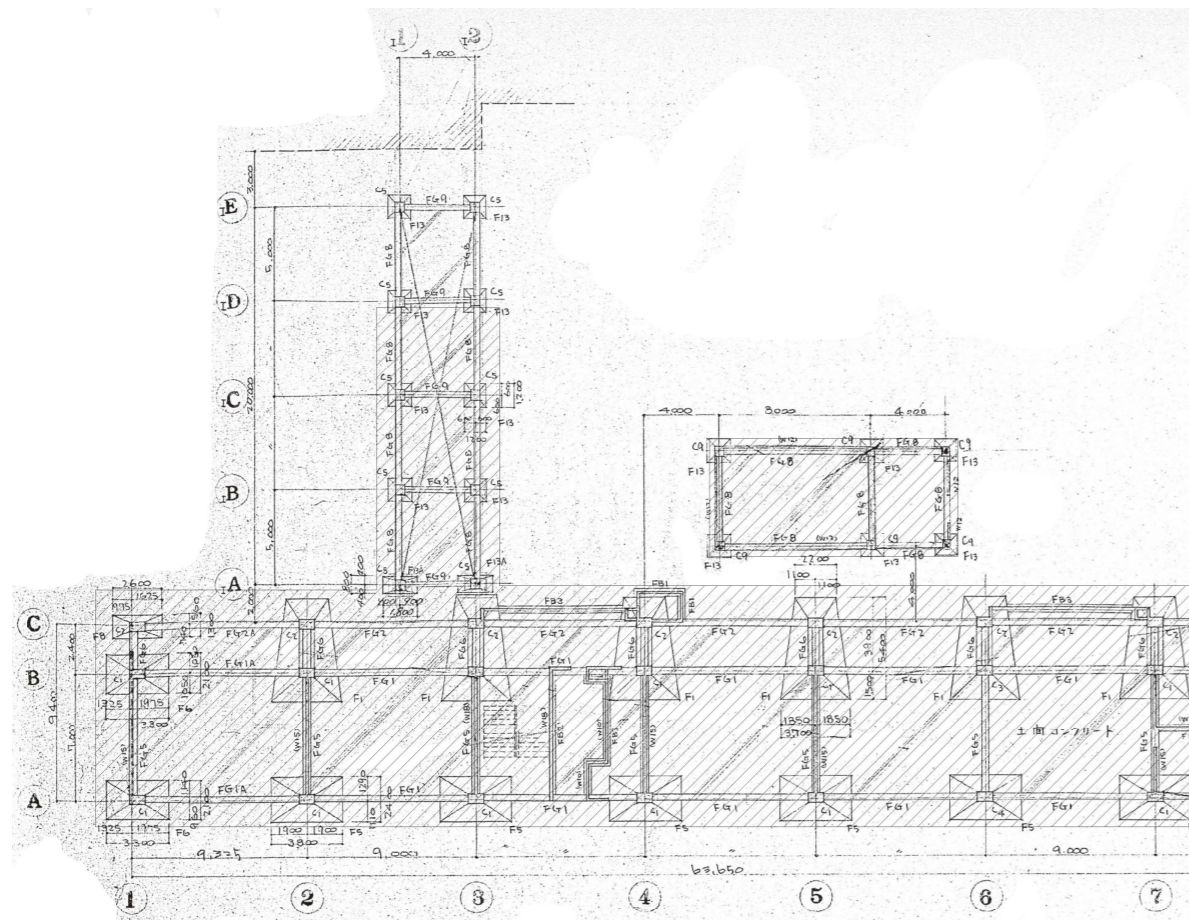
| 符号 | G17 |
|-----|--------|
| 位置 | 4-1100 |
| 断面 | |
| 下支間 | 4-1100 |
| 上支間 | 4-1100 |

小梁リスト

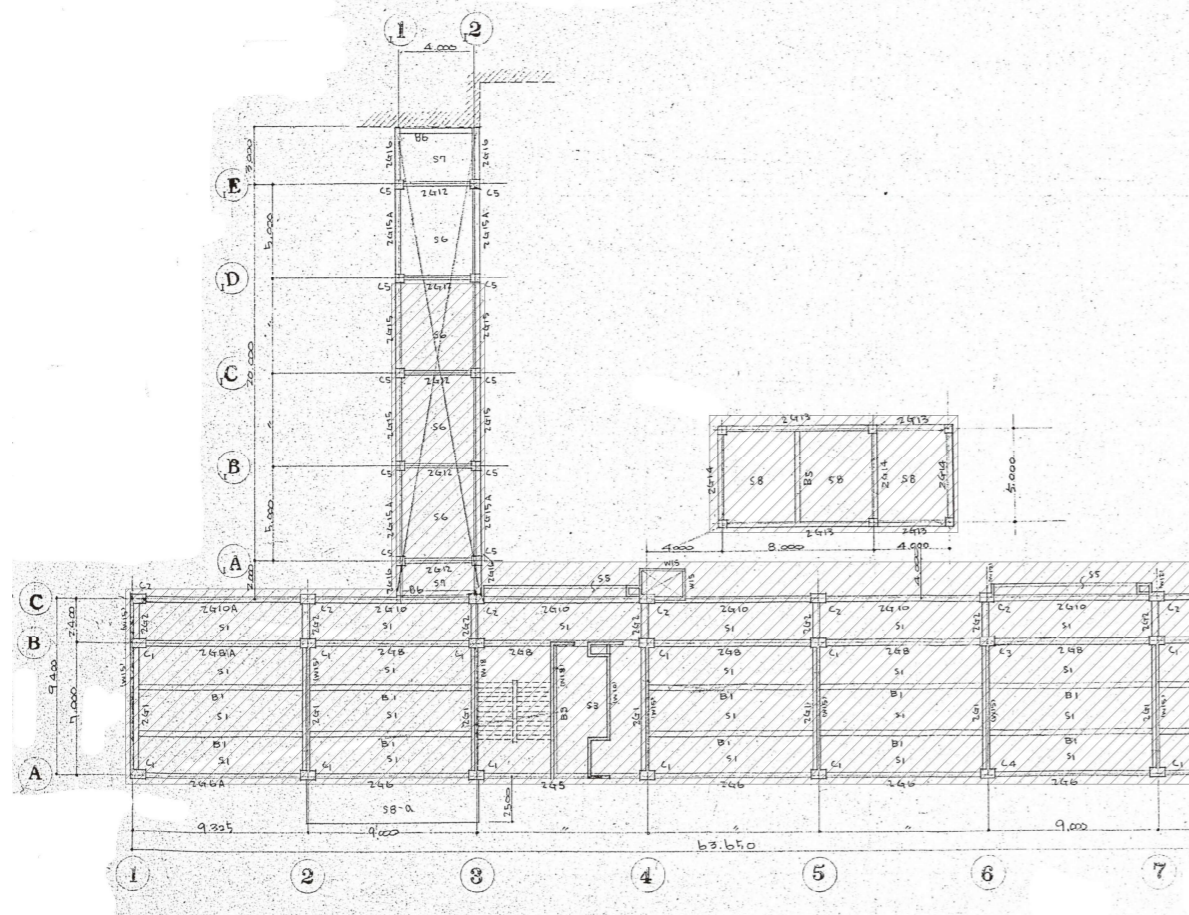
| 符号 | B5 | B6 |
|-----|--------|--------|
| 位置 | 4-1100 | 4-1100 |
| 断面 | | |
| 下支間 | 4-1100 | 4-1100 |
| 上支間 | 4-1100 | 4-1100 |

壁リスト

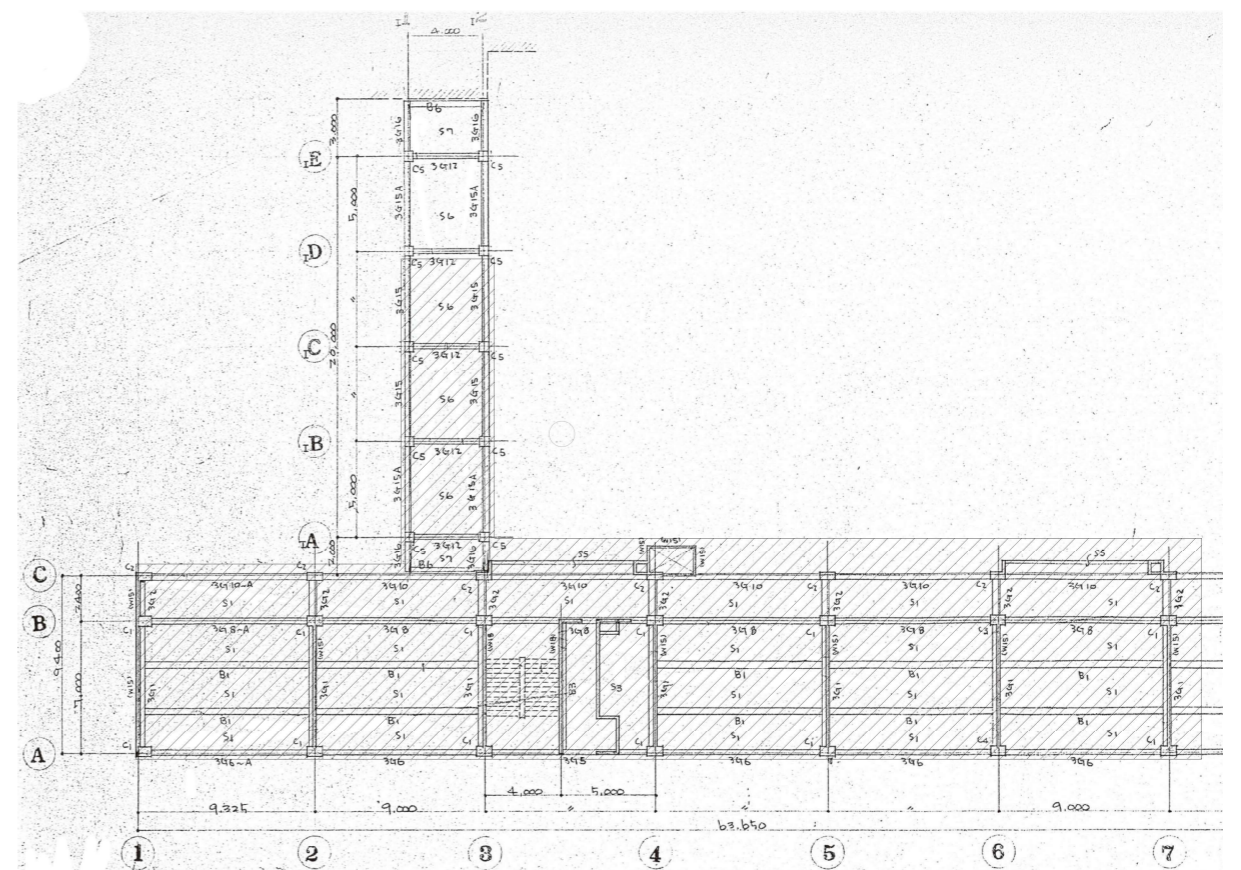
| 符号 | W12 |
|----|--------|
| 断面 | |
| 高さ | 2400mm |
| 厚さ | 100mm |



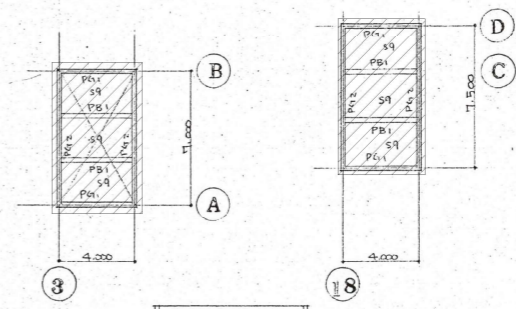
基礎伏図 S=1:200



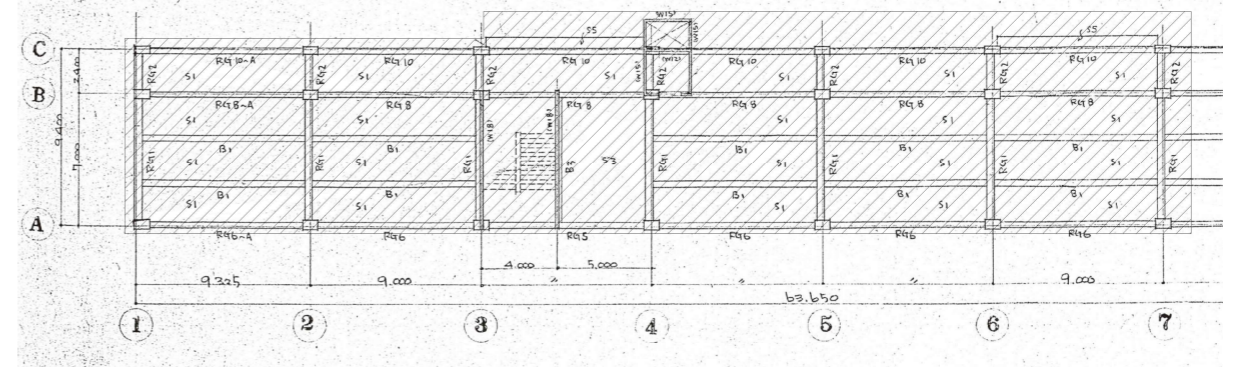
2階床梁伏図 S=1:200



3階床梁伏図 S=1:200



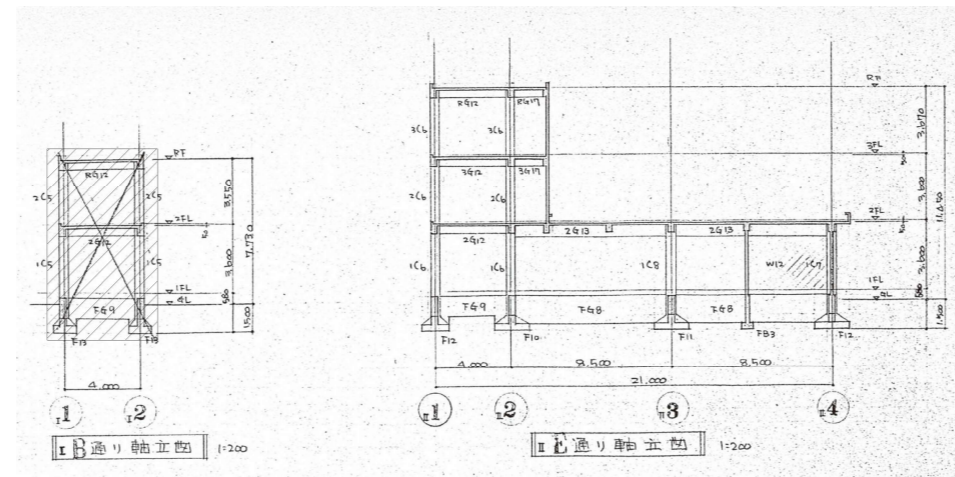
屋根床梁伏図 1:200



屋根床梁伏図 S=1:200

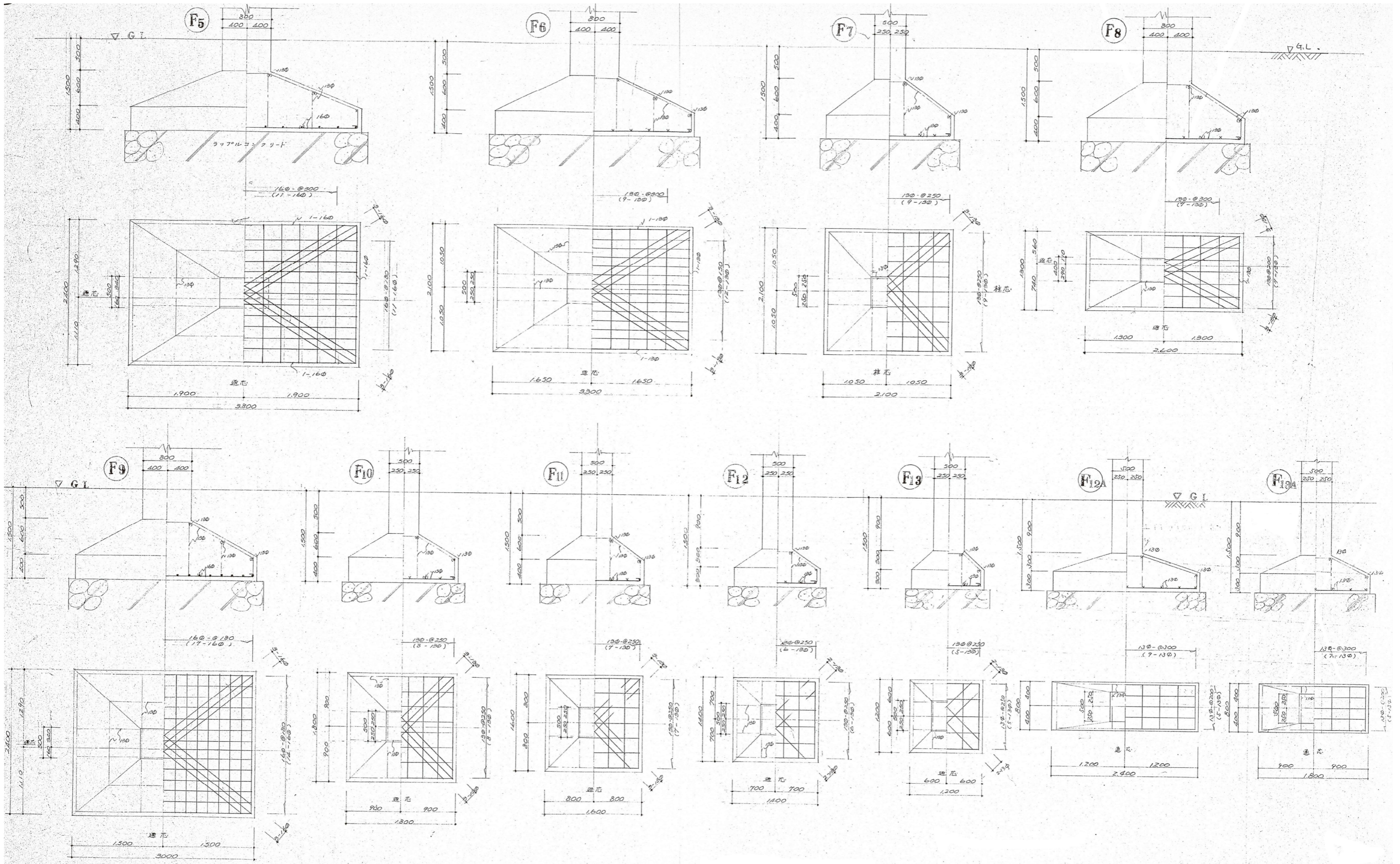
凡例
 : 解体範囲を示す。

| | | | | |
|---|------|----------------------|------|----------------------------|
| E | 工事名称 | 飯能第一小学校校舎南棟等解体工事 | 設計年月 | 令和8年5月 |
| | 図面名称 | 波廊下(西側)基礎・2階・3階・屋根伏図 | 縮尺 | S=1:200(A1) S=1:400(A3) |
| ■ | | | 図面番号 | S - 19 |



凡例
 〰️: 解体範囲を示す。

| | | | | |
|--------|--|--|--------------------------|--|
| 記 事 | | | 工事名称 飯能第一小学校校舎南棟等解体工事 | 設計年月 令和8年5月 |
| | | | 図面名称 渡廊下(西側)軸組図 | 縮尺 S=1:200(A1) S=1:400(A3) 図面番号 S - 20 |



| | | | | | |
|---|------|--|------------------|------|--------------------------|
| E | 工事名称 | | 飯能第一小学校校舎南棟等解体工事 | 設計年月 | 令和8年5月 |
| | 図面名称 | | 渡廊下(西側)基礎断面リスト | 縮尺 | S=1:30(A1) S=1:60(A3) |
| | | | 図面番号 | | S-21 |

柱断面リスト 1:30

| 階 | C1 | C2 | C3 | C4 | C4 | C5 |
|---------|--------|-------------|--------|--------|--------|--------|
| 3 | | | | | | |
| 鉄筋 | 8-22φ | 4-22φ 4-19φ | 8-22φ | 8-22φ | 12-22φ | 8-22φ |
| 2 | | | | | | |
| 鉄筋 | 8-22φ | 4-22φ 4-19φ | 8-22φ | 8-22φ | 12-22φ | 8-22φ |
| 1 柱頭 | | | | | | |
| 鉄筋 | 8-22φ | 8-22φ | 12-22φ | 12-22φ | 12-22φ | 12-22φ |
| 1 柱脚 | | | | | | 柱頭=全断 |
| 鉄筋 | 16-22φ | 12-22φ | 20-22φ | 20-22φ | 20-22φ | |

壁配筋リスト 1:30

| | W20 | W18 | W15 | W12 | WB10 |
|-----|-------------|------------|------------|-------------|---------|
| 槽筋 | 13φ-200×97φ | 9φ-200×97φ | 9φ-200×97φ | 9φ-250×127φ | 9φ-600× |
| 縦筋 | 全上 | 全上 | 全上 | 全上 | 9φ-400× |
| 補強筋 | 2-16φ | 2-13φ | 2-13φ | 1-13φ | |

開口部補強詳細

開口部

a : W20 時 $L=800$, W18 以下 $L=600$ 以上
 b : W20 時 $L=1500$, W18 以下 $L=1200$ 以上
 前記補強筋は本表の壁配筋リストと同一

註: 特殊な配筋が必要な場合は、別途設計図面を提出してください。
 開口部寸法 900×900 柱脚増設筋は、配筋設計図面にて

| 行号 | FG1 | FG1A | FG2 | FG2A | FG3 | FG4 | FG7 | FG8 | FG9 | FB1 | FB2 | FB3 | | | |
|-----|---------|---------|---------|---------|---------|---------|---------|---------|---------|---------|---------|---------|---------|---------|---------|
| 位置 | 全断面 | 外端 | 中央及内端 | 全断面 | 外端 | 中央及内端 | 中央 | 両端 | 中央 | 両端 | 中央 | 全断面 | 両端 | 中央 | 全断面 |
| 上端筋 | 3-22φ | 5-22φ | 3-22φ | 3-22φ | 4-22φ | 3-22φ | 3-22φ | 3-22φ | 3-22φ | 3-22φ | 3-22φ | 3-22φ | 4-19φ | 2-19φ | 3-19φ |
| 下端筋 | 3-22φ | 5-22φ | 3-22φ | 3-22φ | 4-22φ | 3-22φ | 3-22φ | 3-22φ | 3-22φ | 3-22φ | 3-22φ | 3-22φ | 4-19φ | 2-19φ | 3-19φ |
| 寸法 | 9φ-@250 | 9φ-@250 | 9φ-@250 | 9φ-@250 | 9φ-@250 | 9φ-@250 | 9φ-@250 | 9φ-@250 | 9φ-@250 | 9φ-@250 | 9φ-@250 | 9φ-@250 | 9φ-@250 | 9φ-@250 | 9φ-@250 |

| 行号 | FG1 | FG1A | FG2 | FG2A | FG3 | FG4 |
|-----|---------|---------|---------|---------|---------|---------|
| 位置 | 全断面 | 外端 | 中央及内端 | 全断面 | 外端 | 中央及内端 |
| 上端筋 | 3-22φ | 5-22φ | 3-22φ | 3-22φ | 4-22φ | 3-22φ |
| 下端筋 | 3-22φ | 5-22φ | 3-22φ | 3-22φ | 4-22φ | 3-22φ |
| 寸法 | 9φ-@250 | 9φ-@250 | 9φ-@250 | 9φ-@250 | 9φ-@250 | 9φ-@250 |

| 行号 | B1 | B2 | B3 | RB4 | 2B4 | 3B4 |
|-----|---------|---------|---------|---------|---------|---------|
| 位置 | 両端 | 中央 | 両端 | 中央 | 両端 | 中央 |
| 上端筋 | 6-22φ | 2-22φ | 6-22φ | 2-22φ | 4-22φ | 2-22φ |
| 下端筋 | 6-22φ | 2-22φ | 6-22φ | 2-22φ | 4-22φ | 2-22φ |
| 寸法 | 9φ-@250 | 9φ-@250 | 9φ-@250 | 9φ-@250 | 9φ-@250 | 9φ-@250 |

| 行号 | FG7 | FG8 | FG9 | FB1 | FB2 | FB3 |
|-----|---------|---------|---------|---------|---------|---------|
| 位置 | 両端 | 中央 | 両端 | 中央 | 両端 | 中央 |
| 上端筋 | 3-22φ | 3-22φ | 4-19φ | 2-19φ | 4-19φ | 3-19φ |
| 下端筋 | 3-22φ | 3-22φ | 4-19φ | 2-19φ | 4-19φ | 3-19φ |
| 寸法 | 9φ-@250 | 9φ-@250 | 9φ-@250 | 9φ-@250 | 9φ-@250 | 9φ-@250 |

| 行号 | B5 | B6 | FG1B |
|-----|---------|---------|---------|
| 位置 | 両端 | 中央 | 両端 |
| 上端筋 | 4-19φ | 2-19φ | 3-19φ |
| 下端筋 | 4-19φ | 2-19φ | 3-19φ |
| 寸法 | 9φ-@250 | 9φ-@250 | 9φ-@250 |

註: 符号は、
 + 中央部筋筋 1/13φ ト 2L、中筋筋
 - 1/9φ - 1000 ト 2L
 枠 2-7φ - 1000、敷砂利 60 ト 2L