

▨ 工事場所

配置図 S=1/400

**工事概要**

**工事名称** 敬愛園 1階厨房及び2階集会室ほか空調機取替え修繕  
**工事場所** 敬愛園地内  
**工事内容** ビル用マルチ型空調機（室内機14台、室外機2台）の撤去、新設  
 機器廻り冷媒管、ドレン管取替え及び配線取外し、再取付け  
**対象室**：1階厨房、2階集会室、更衣室、寮母室、談話コーナー、廊下  
**特記事項**

- ・本工事は、公共建築工事標準仕様書（機械設備工事編）（以下「標準仕様書」）を適用する。
- ・標準仕様書に規定されている事項は、別の定めがある場合を除き、受注者の責任において履行するものとする。
- ・発生材処理については、関連法令に準じて適正に処理すること。
- ・冷媒管、ドレン管及び電線については既存利用とする。
- ・再利用可能か調査し、不可の場合は監督員と協議すること。

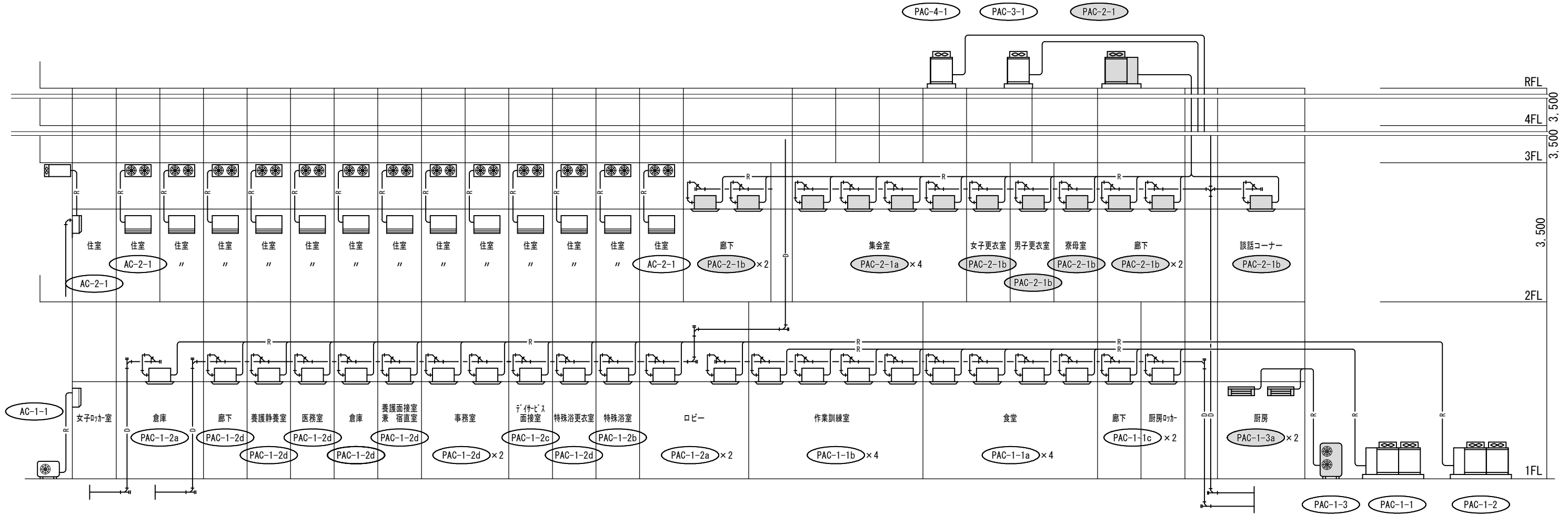
工事名称	敬愛園 1階厨房及び2階集会室ほか空調機取替え修繕		
図面名称	配置図	縮尺	A3 図示
設計年月	令和8年4月		
1/5	飯能市都市建設部建築課		

■撤去機器表

記号	機器名称	仕様・規格	台数	設置場所
PAC-1-3	ビル用マルチ型空調機 (室外機)	冷房能力 14.0KW 暖房能力 16.0KW 圧縮機：3φ200V 4.5KW 送風機：3φ200V 0.34KW 付属品：防振ゴムパット	1	1F設備ヤード
PAC-1-3a	ビル用マルチ型空調機 (天井埋込カセット形4方向)	冷房能力 8.0KW 暖房能力 9.0KW 送風機：1φ200V 130W 付属品：コントロールSW	2	厨房
PAC-2-1	ビル用マルチ型空調機 (室外機)	冷房能力 35.5KW 暖房能力 40.0KW 圧縮機：3φ200V 5.7+4.0KW 送風機：3φ200V 0.34+0.16KW 付属品：防振ゴムパット	1	屋上
PAC-2-1a	ビル用マルチ型空調機 (天井埋込カセット形4方向)	冷房能力 3.6KW 暖房能力 4.0KW 送風機：1φ200V 140W 付属品：ドレンアップ機、化粧パネル、コントロールSW	4	集会室
PAC-2-1b	ビル用マルチ型空調機 (天井埋込カセット形2方向)	冷房能力 2.8KW 暖房能力 3.2KW 送風機：1φ200V 78W 付属品：ドレンアップ機、化粧パネル、コントロールSW	8	寮母室・廊下 男女更衣室 談話コーナー

■新設機器表

記号	機器名称	仕様・規格	台数	設置場所	参考型番(三菱)
PAC-1-3	ビル用マルチ型空調機 (室外機)	冷房能力 14.0KW 暖房能力 16.0KW 圧縮機：3φ200V 3.52KW 送風機：3φ200V 0.06KW×2 付属品：防振ゴムパット	1	1F設備ヤード	PUMY-FRP160HM
PAC-1-3a	ビル用マルチ型空調機 (厨房用天井吊形)	冷房能力 8.0KW 暖房能力 9.0KW 送風機：1φ200V 40W 付属品：標準パネル、MAスマートリモコン	2	厨房	PCFY-P80HMG9 PAR-47MA
PAC-2-1	ビル用マルチ型空調機 (室外機)	冷房能力 33.5KW 暖房能力 37.5KW 圧縮機：3φ200V 8.97KW 送風機：3φ200V 0.46KW 付属品：防振ゴムパット	1	屋上	PUHY-RP355DMG9
PAC-2-1a	ビル用マルチ型空調機 (天井埋込カセット形4方向)	冷房能力 3.6KW 暖房能力 4.0KW 送風機：1φ200V 50W 付属品：標準パネル、MAスマートリモコン	4	集会室	PLFY-MP36HM PLP-P160HWH PAR-47MA
PAC-2-1b	ビル用マルチ型空調機 (天井埋込カセット形2方向)	冷房能力 2.8KW 暖房能力 3.2KW 送風機：1φ200V 50W 付属品：カセット化粧パネル、MAスマートリモコン	8	寮母室・廊下 男女更衣室 談話コーナー	PLFY-MP28LM CMP-45LWHG6 PAR-47MA



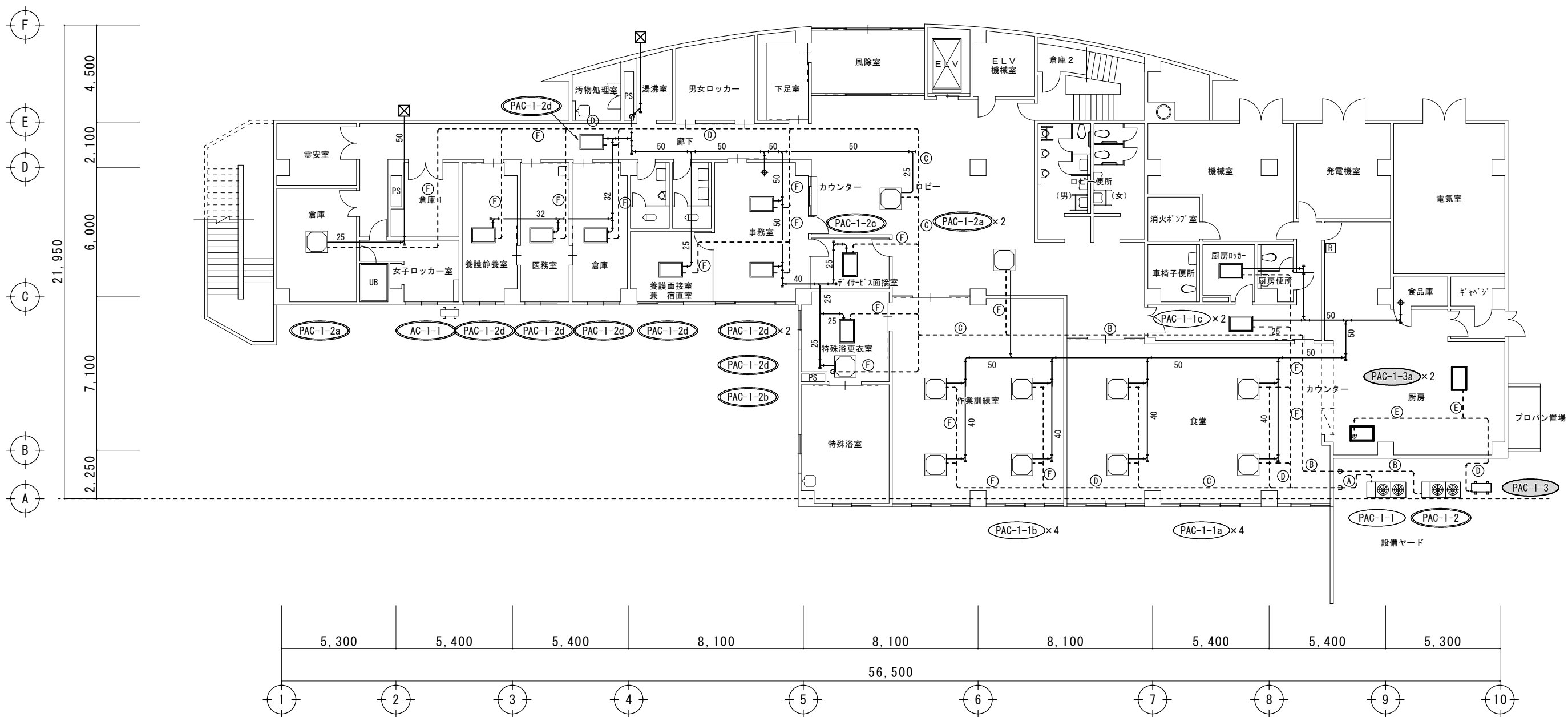
■凡例

記号	名称
—R—	冷媒用被覆銅管
—D—	保温機能付ドレン管
PAC	ビル用マルチ型空調機
AC	壁掛ルームエアコン

■ 空調機取替え

配管系統図

工事名称	敬愛園1階厨房及び2階集会室ほか空調機取替え修繕		
図面名称	機器表・配管系統図	縮尺	A3 図示
設計年月	令和8年4月		
2/5	飯能市都市建設部建築課		



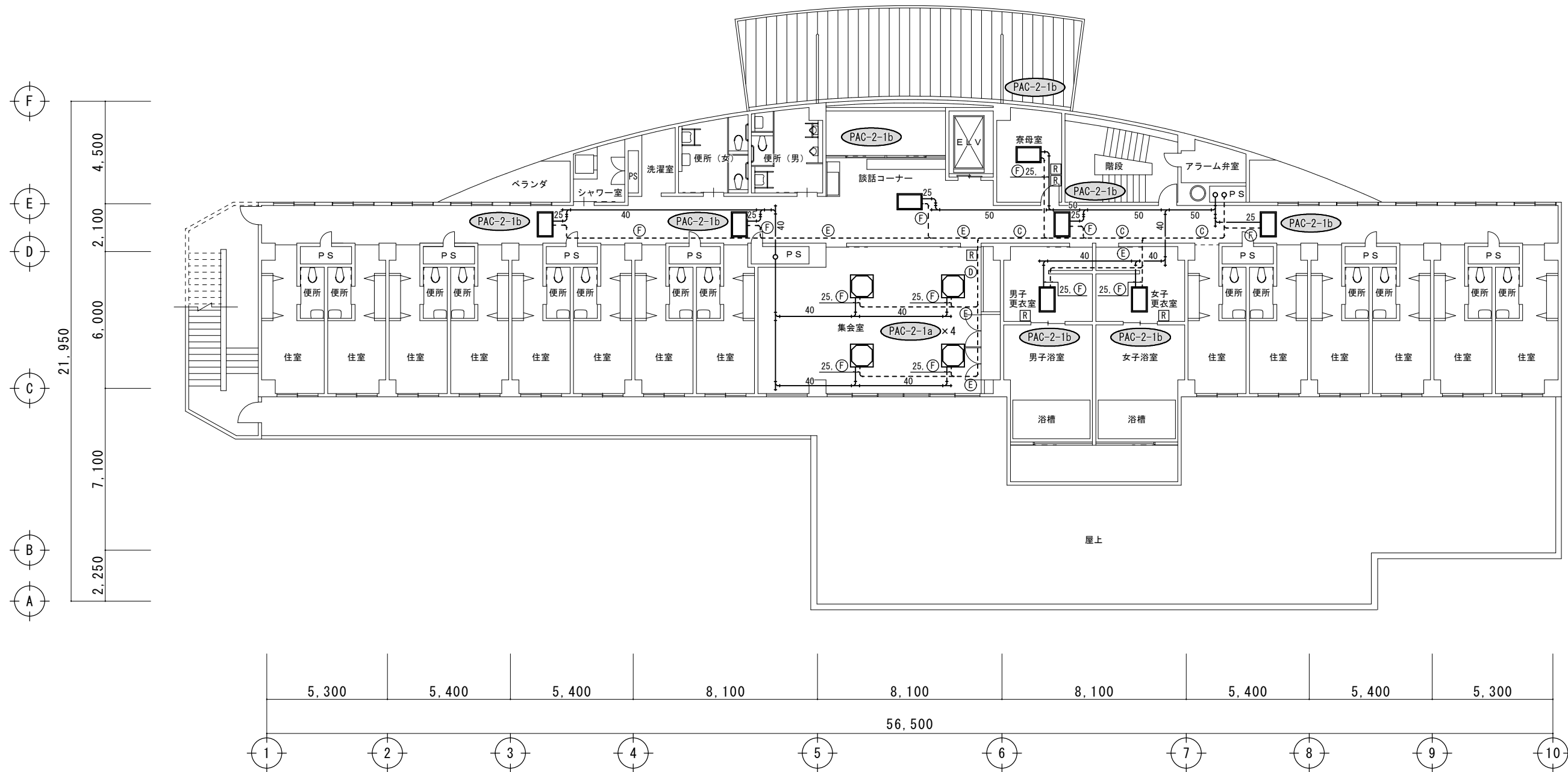
1階平面図 S=1/200

- PAC-1-○ — 空調機取替え
- PAC-1-○ — 空調機 (R6年度取替え済み)
- PAC-1-○ — 空調機 (R7年度取替え済み)
- 既設冷媒管
- 既設ドレン管
- R — リモコン

冷媒配管サイズ表

記号	液管	ガス管
Ⓐ	15.9	38.1
Ⓑ	15.9	31.8
Ⓒ	12.7	25.4
Ⓓ	9.5	19.1
Ⓔ	9.5	15.9
Ⓕ	6.4	12.7
Ⓖ	6.4	9.5

工事名称	敬愛園1階厨房及び2階集会室ほか空調機取替え修繕		
図面名称	平面図	縮尺	A3 図示
設計年月	令和8年4月		
	3/5	飯能市都市建設部建築課	



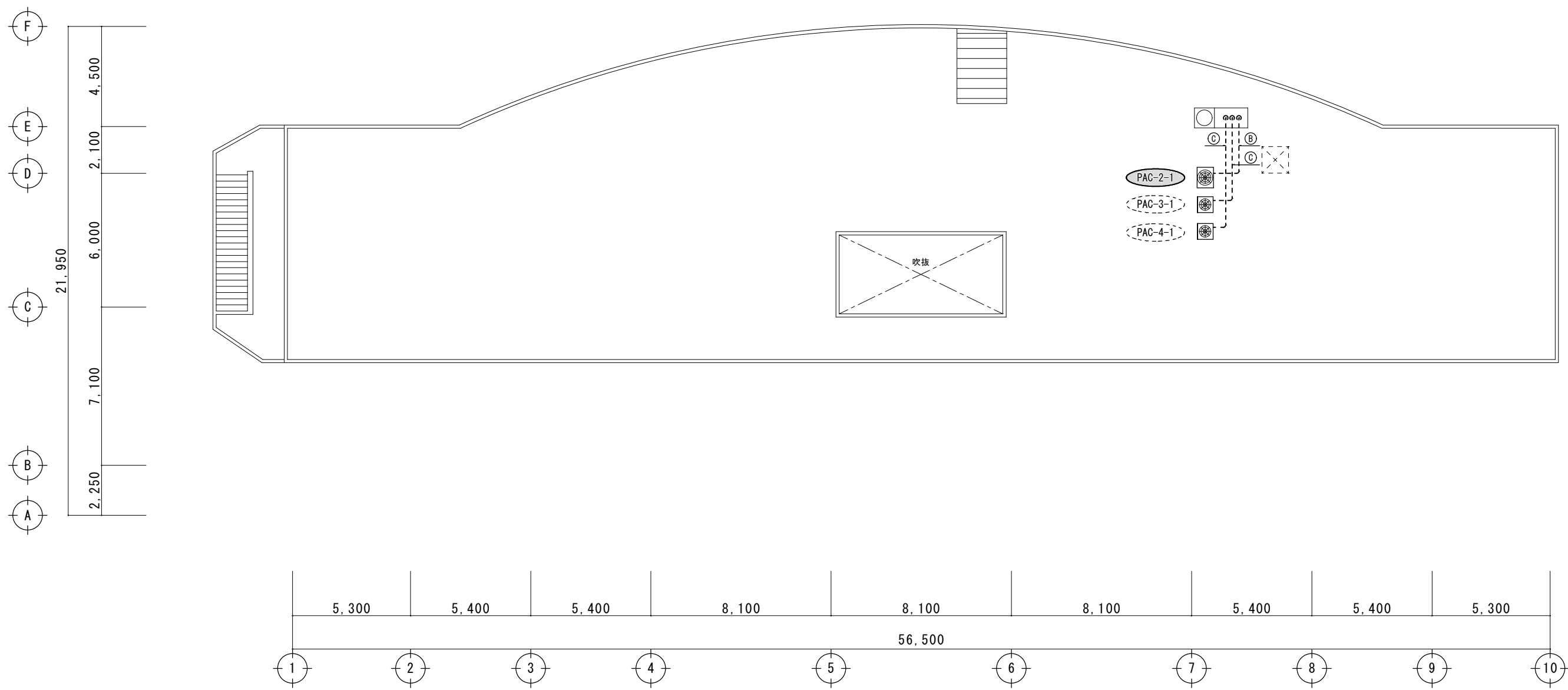
2階平面図 S=1/200

- 空調機取替え
- 空調機 (R6年度取替え済み)
- 空調機 (R7年度取替え済み)
- — 既設冷媒管
- — 既設ドレン管
- リモコン

冷媒配管サイズ表

記号	液管	ガス管
Ⓐ	15.9	38.1
Ⓑ	15.9	31.8
Ⓒ	12.7	25.4
Ⓓ	9.5	19.1
Ⓔ	9.5	15.9
Ⓕ	6.4	12.7
Ⓖ	6.4	9.5

工事名称	敬愛園1階厨房及び2階集会室ほか空調機取替え修繕		
図面名称	平面図	縮尺	A3 図示
設計年月	令和8年4月		
	4/5		飯能市都市建設部建築課



屋上平面図 S=1/200

- 空調機取替え
- 空調機 (未実施)
- 空調機 (R6年度取替え済み)
- 空調機 (R7年度取替え済み)
- 既設冷媒管
- 既設ドレン管

冷媒配管サイズ表

記号	液管	ガス管
Ⓐ	15.9	38.1
Ⓑ	15.9	31.8
Ⓒ	12.7	25.4
Ⓓ	9.5	19.1
Ⓔ	9.5	15.9
Ⓕ	6.4	12.7
Ⓖ	6.4	9.5

工事名称	敬愛園1階厨房及び2階集会室ほか空調機取替え修繕		
図面名称	平面図	縮尺	A3 図示
設計年月	令和8年4月		
5/5	飯能市都市建設部建築課		