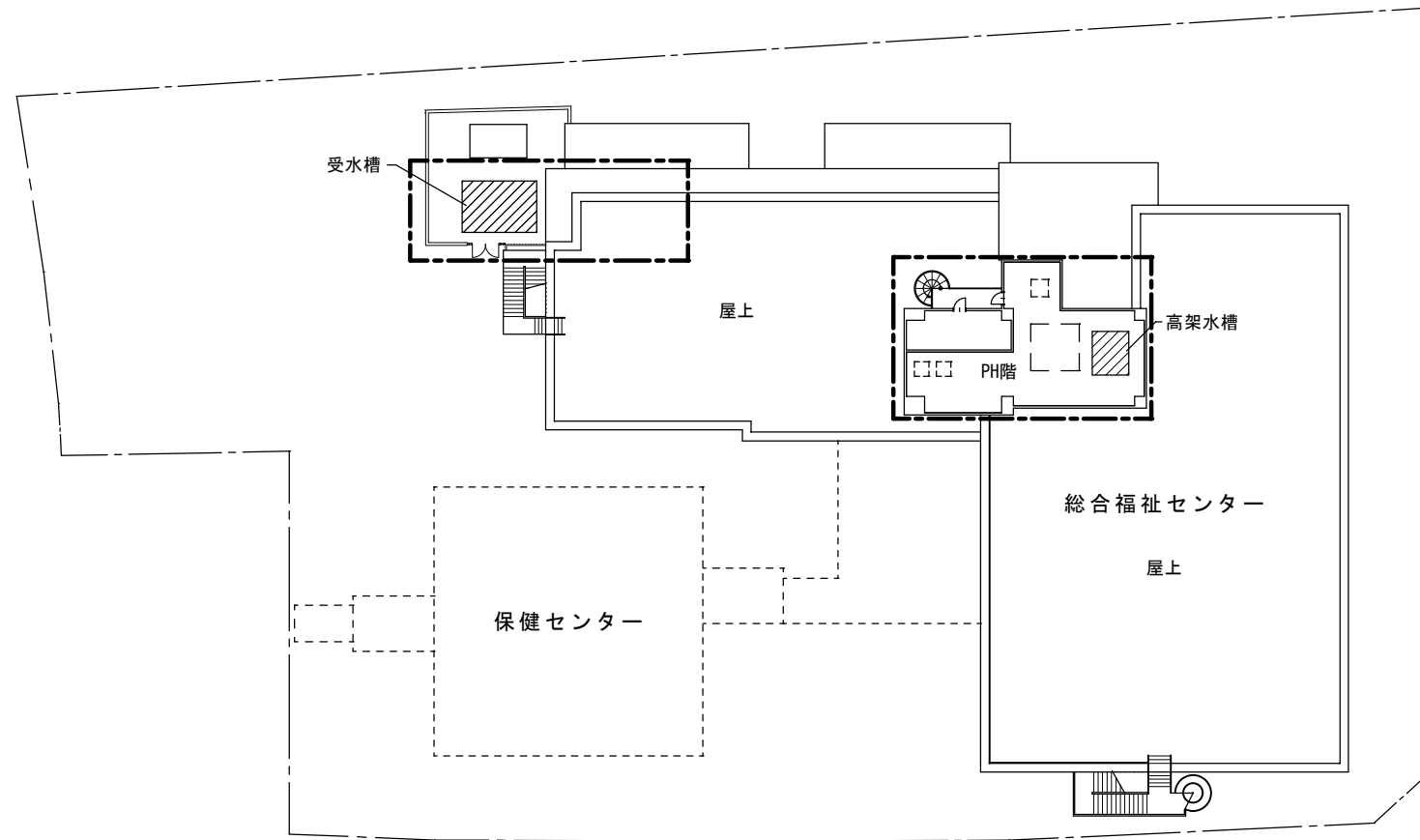


工事概要

工事名称 総合福祉センター受水槽取替え等改修工事
工事場所 総合福祉センター地内
工事内容 受水槽新設（ステンレス製、有効 10m³）、
 加圧給水ポンプ新設（並列型、430L/min×35m）、
 仮設給水工事、配管工事、電源工事、撤去工事
 既設機器撤去（受水槽 44m³、高架水槽 15m³、揚水ポンプ）

- 特記事項**
- ・本工事は、公共建築工事標準仕様書（機械設備工事編）（以下「標準仕様書」という。）を適用する。
 - ・標準仕様書に限定されている事項は、別の定めがある場合を除き受注者の責任において履行するものとする。
 - ・断水を伴う作業については、事前に施設管理者と協議の上、日程を調整すること。
 - ・屋外露出配管については、保温工事（保温材ポリスチレン、溶融アルミニウム-亜鉛鉄板巻き）を行う。
 - ・既設の受水槽及び高架水槽については、一部基礎を除き残置、その他架台等は全て撤去とする。



配置図 1/800

— 工事箇所

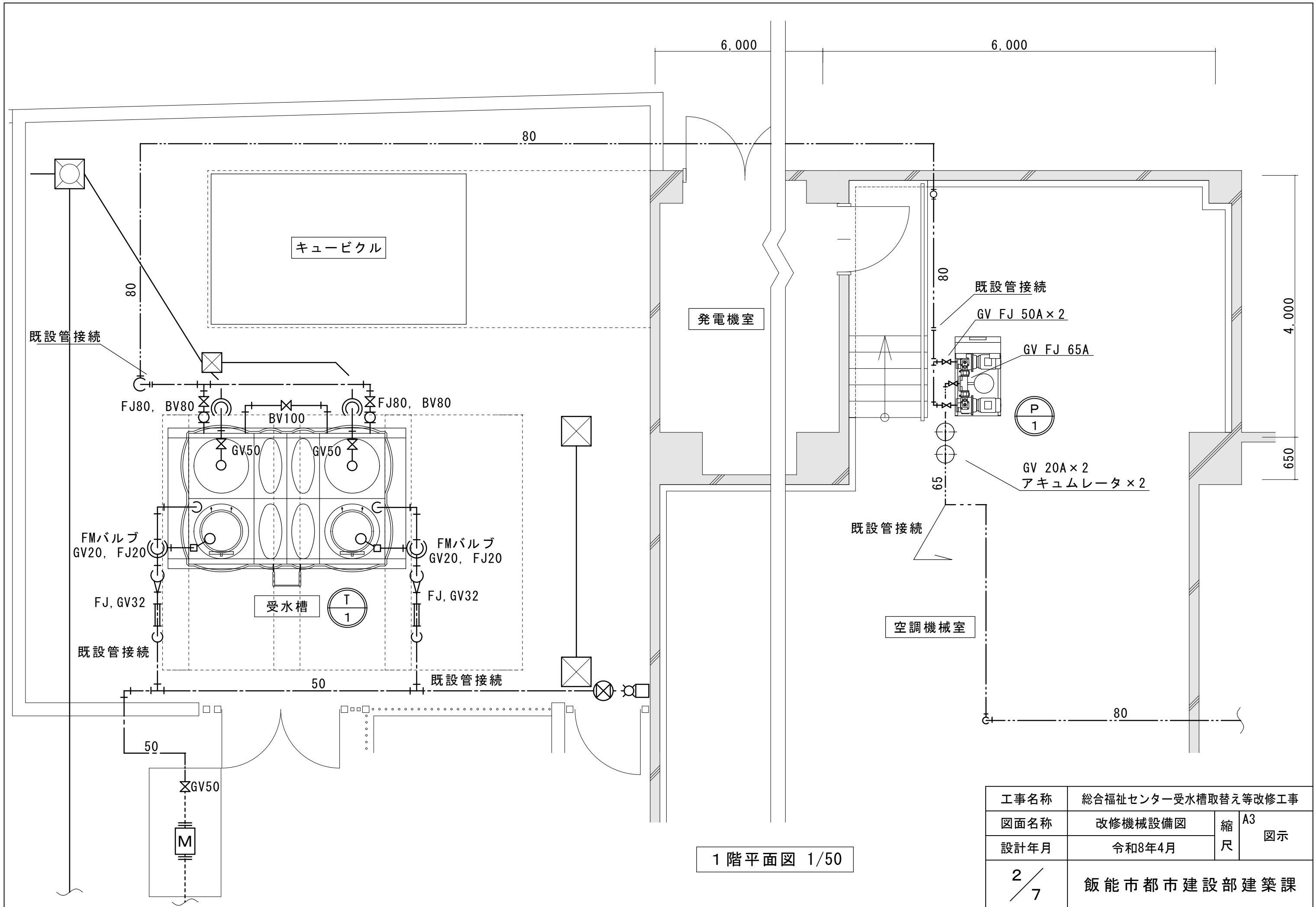
新設機器表

記号	名称	仕様内容	消費電力			台数	参考メーカー
			φ	V	Kw		
T 1	受水槽	ステンレスパネル溶接型水槽（1槽式）				1	森松工業㈱ 三菱がま川インフラテック㈱ 積水アグシステム㈱
		有効容量：10t 耐震強度：1.5G					
		サイズ：2.0×3.0×2.0H					
		付属品：マンホール、タラップ、取出ロー式 架台部材：溶融亜鉛メッキ SS400					
P 1	加圧給水ポンプユニット	自動交互並列運転	3	200	3.7	2	㈱川本製作所 テラル㈱ ㈱荏原製作所
		能力：50A×65A×430L/min×35m					
		制御盤、防振架台、他標準付属品一式					

撤去機器表

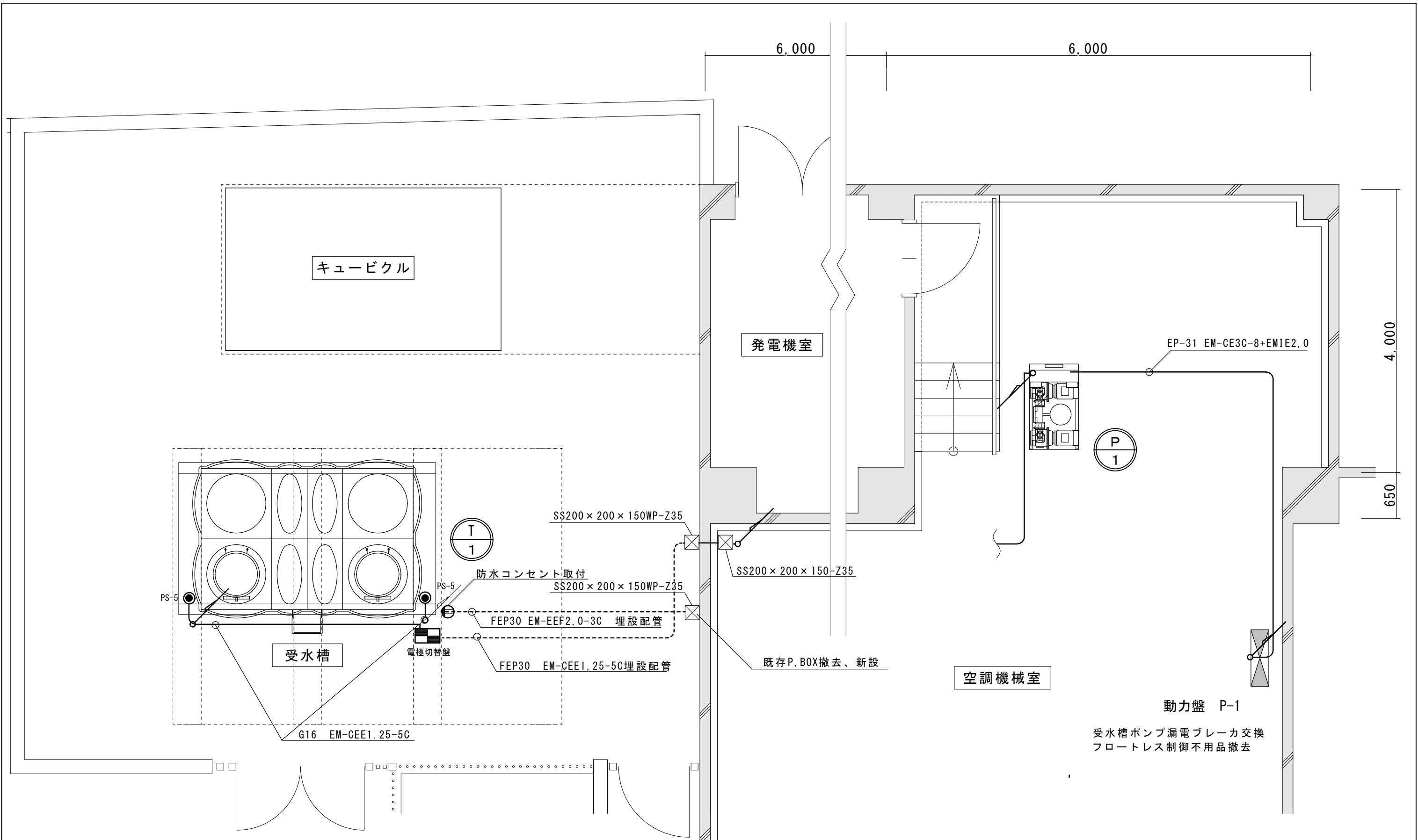
記号	名称	仕様内容	消費電力			台数	備考
			φ	V	Kw		
T 1	既設受水槽	FRP製パネルタンク 架台：チャンネル				1	
		有効容量：44m ³					
		サイズ：5.0×3.5×3.0H					
T 2	既設高架受水槽	FRP製パネルタンク 架台：鉄骨架台1,200H（チャンネル）				1	
		有効容量：11.6m ³					
		サイズ：3.0×2.5×2.0H					
P 1	揚水ポンプ	多段タービンポンプ（自動交互運転）	3	200	5.5	2	コンクリート基礎 150H
		能力：65φ×410L/min×35m					
		防振装置、スプリング式、耐震ストッパー					

工事名称	総合福祉センター受水槽取替え等改修工事		
図面名称	給水設備配管図	縮尺	A3 図示
設計年月	令和8年4月		
1/7	飯能市都市建設部建築課		



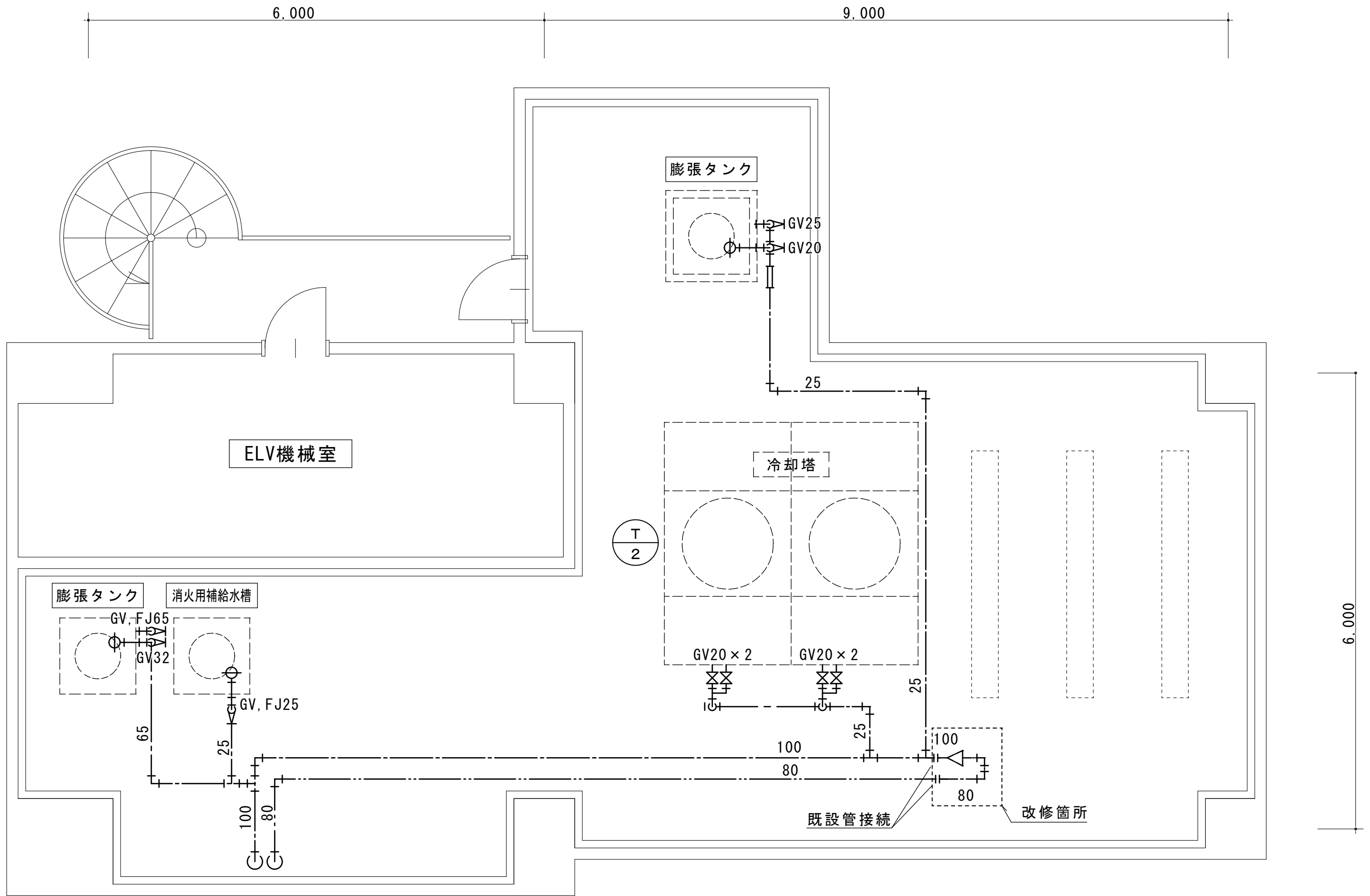
1階平面図 1/50

工事名称	総合福祉センター受水槽取替え等改修工事		
図面名称	改修機械設備図	縮尺	A3 図示
設計年月	令和8年4月		
	2/7	飯能市都市建設部建築課	



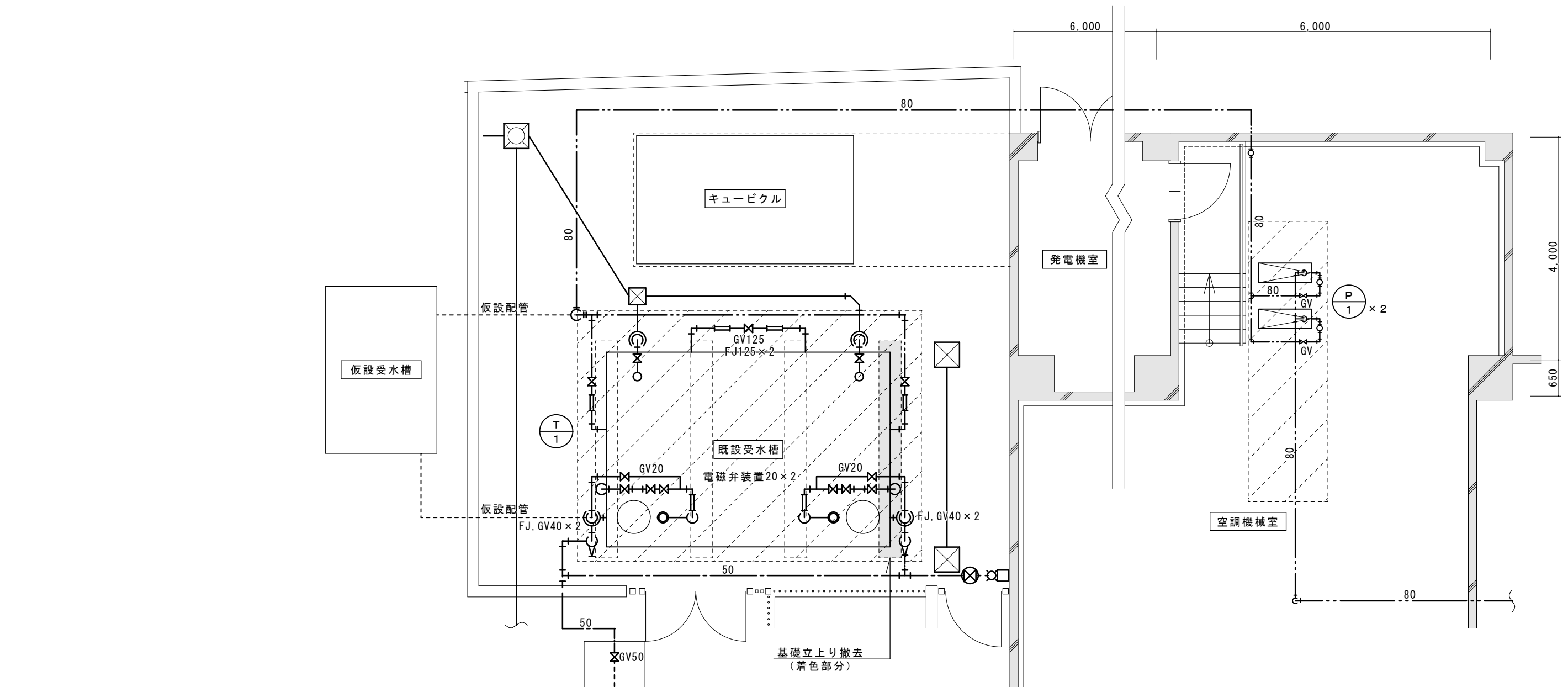
1階平面図 1/50

工事名称	総合福祉センター受水槽取替え等改修工事		
図面名称	改修電気設備図	縮尺	A3 図示
設計年月	令和8年4月		
3/7	飯能市都市建設部建築課		



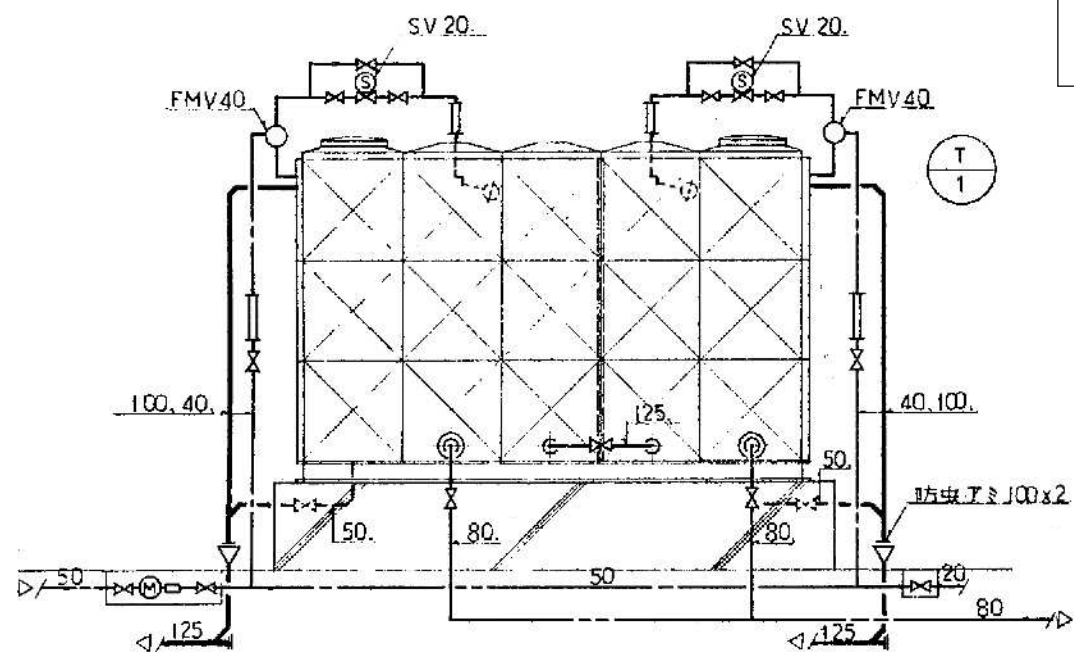
PH階平面図 1/50

工事名称	総合福祉センター受水槽取替え等改修工事		
図面名称	改修給水設備配管図	縮尺	A3 図示
設計年月	令和8年4月		
4/7	飯能市都市建設部建築課		



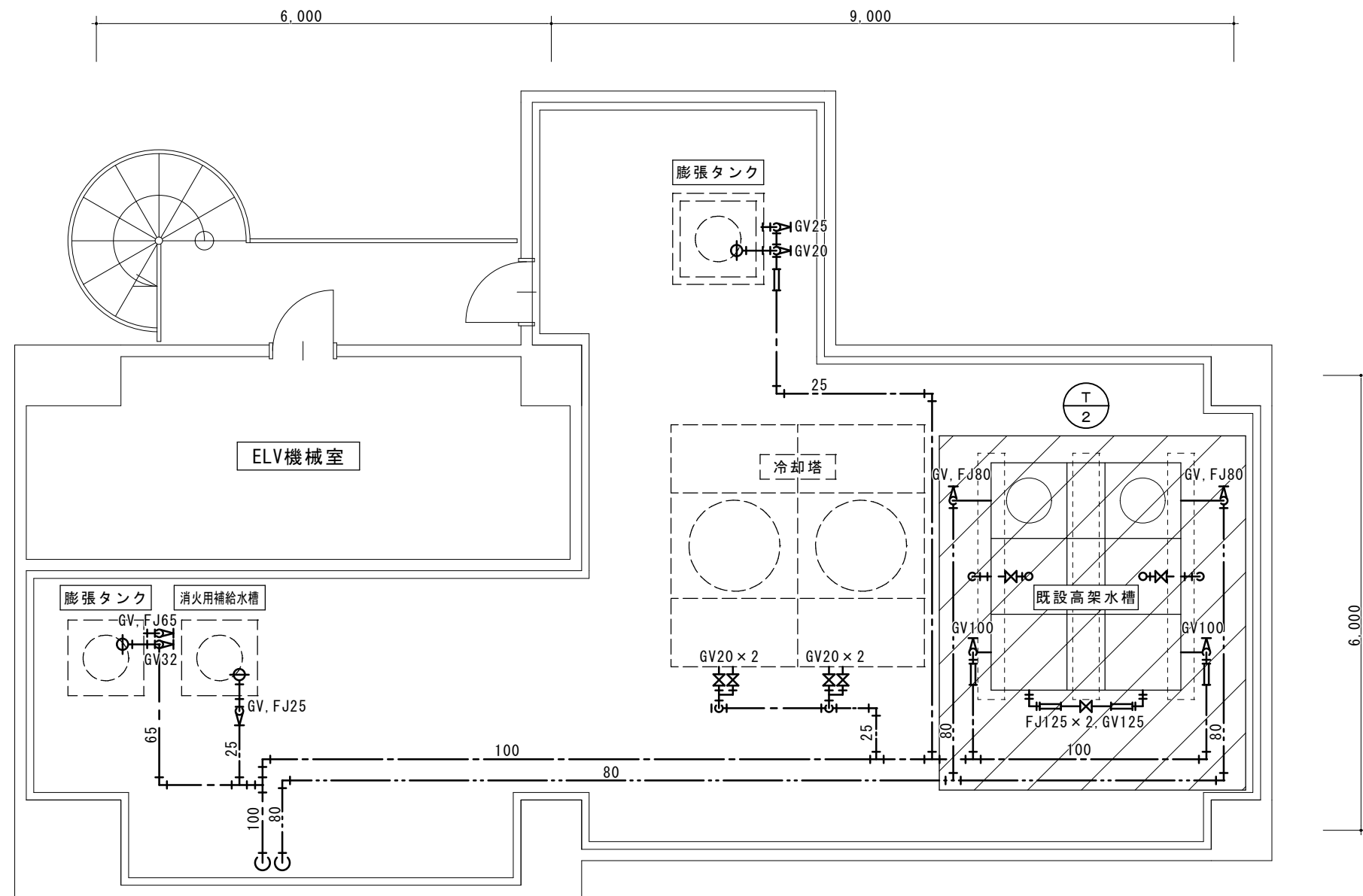
撤去部分 (基礎は一部撤去)

1階平面図 1/75

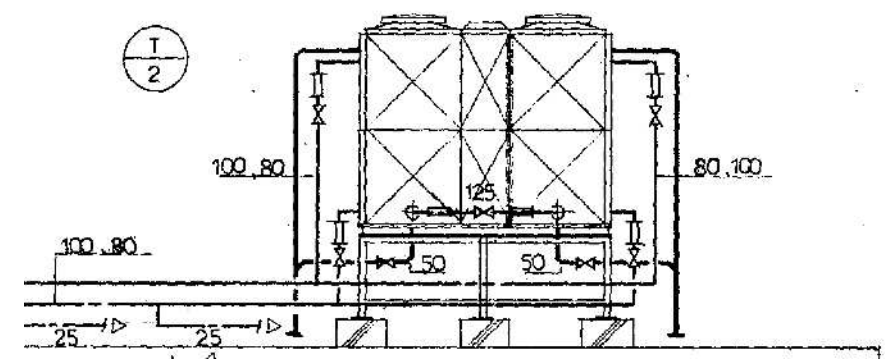


既設受水槽廻り配管図 1/75

工事名称	総合福祉センター受水槽取替え等改修工事		
図面名称	仮設及び撤去図	縮尺	A3 図示
設計年月	令和8年4月		
5/7	飯能市都市建設部建築課		



撤去部分（コンクリート基礎は除く）



既設高架水槽廻り配管図 1/75

PH階平面図 1/75

工事名称	総合福祉センター受水槽取替え等改修工事		
図面名称	撤去図	縮尺	A3 図示
設計年月	令和8年4月		
6/7	飯能市都市建設部建築課		

